

# Erhebungsbogen

**B**

<b>Projekt</b>	Biotopkartierung Hamburg	<b>Interne Nr.</b>	36974
		<b>DK5   DK5-GK</b>	<b>6826</b> 6828
<b>Handlungsbedarf</b>	Nein	<b>DK5 - Name</b>	Stillhorn
<b>Bearbeitung</b>	BRA	<b>Biotop-Nr.   alt</b>	<b>142</b> 257
<b>Räumliche Abbildung</b>	Fläche	<b>Kartierung</b>	03.10.2006
<b>Anzahl Abschnitte</b>	2	<b>Fläche / Länge [m<sup>2</sup>/m]</b>	5851,398
		<b>Breite (lineare Abb.) [m]</b>	

**Gesetzlicher Schutz**    **\_ kein gesetzl. Schutz kein gesetzlich geschütztes Biotop**    **Schutz nur teilweise**    **Nein**

<b>Gesamtbewertung</b>	6	Wertvoll
– <b>Alter</b>	5	Biotop mittleren Alters, 20 bis 50 Jahre
– <b>Belastungsgrad</b>	5	Flächenhaft mittlere oder örtlich starke Belastung
– <b>Ökolog. Funktion</b>	6	Hohe Bedeutung in einem Biotopkomplex, für den lokalen Biotopverbund oder als Puffer
– <b>Seltenheit</b>	6	Seltener Biotoptyp, ohne seltene oder bedrohte Pflges., ungesättigtes Artenspektrum, reliktsische RL-Arten

## Bestandsbeschreibung

Hauptgraben in einem intensiv genutzten Umfeld, mit beiderseits anschließender Ackernutzung . Mit Flurabständen zwischen 1 m und 0,8 m, mit Regelprofilböschungen, mäßig steil geneigt, regelmäßig gemäht. Auf der Nordseite mit eng bis an die Böschungsoberkante heranreichender Nutzung, auf der Südseite mit Randstreifen, der für die Bewirtschaftung etwas wegeartig ausgeprägt ist. Das Gewässer ist bis über 2 m breit, fließt aktuell deutlich (wird im Osten über die Goetchensorter Wetteren bewässert). Das Wasser ist mäßig getrübt mit Sichttiefen um 30 cm. Der Gewässergrund weist viel offenen Boden auf, der auf eine intensive Unterhaltung hinweist. Das Unterhaltungsmaterial ist auf dem Südufer abgelagert, zeigt an, dass die Gewässervegetation fast ausschließlich aus Dominanzbeständen von Nuttalls Wasserpest besteht. In Teilbereichen lagern sich am Ufer Schwimmdecken aus Wasserlinsen ab. Im übrigen ist das Gewässer weitgehend strukturarm geprägt. Im Mittelteil ist der Graben vereinzelt abschnittsweise über 3 m breit.

## Vorkommen an Biotoptypen

1	TF	Typ	HF	F.Anteil
2	BTYP	Biotoptyp	- gesetzl. Grundl.	
3	Zusatz	Zusatz zum Biotoptypen		
4	LRT	Lebensraumtyp		
1	1		Ja	100 %
2	FLH	Wetteren, Hauptgraben (2000)		

## Räumliche Lage

<b>Lagebeschreibung</b>	Stillhorner Wetteren		
<b>Nachbarnutzung/en</b>	Acker		
<b>Rechtswert (X)</b>	568478	<b>Hochwert (Y)</b>	5926434
<b>Bezirk</b>	Hamburg-Mitte	<b>Naturraum</b>	Elbinsel Wilhelmsburg (673.01)
<b>Stadtteil (OT-Nr.)</b>	Wilhelmsburg (135)	<b>Gemarkung</b>	Wilhelmsburg (147)
<b>Digitaler Grünplan</b>	<input type="checkbox"/> <b>Hafengesamtgebiet</b>	<input type="checkbox"/> <b>Ramsargebiet</b>	<input type="checkbox"/> <b>EG-Vogelschutzgeb.</b>
<b>Ausgleichsflächen</b>	<input type="checkbox"/> <b>Biosphärenreservat</b>	<input type="checkbox"/> <b>Nationalpark</b>	<input type="checkbox"/>
<b>NSG / ND / LSG</b>	LSG Wilhelmsburger Elbinsel [ HH-2050 / Anteil: 88% ]		
<b>FFH-GEBIET</b>			
<b>Wasserschutzgebiet</b>			

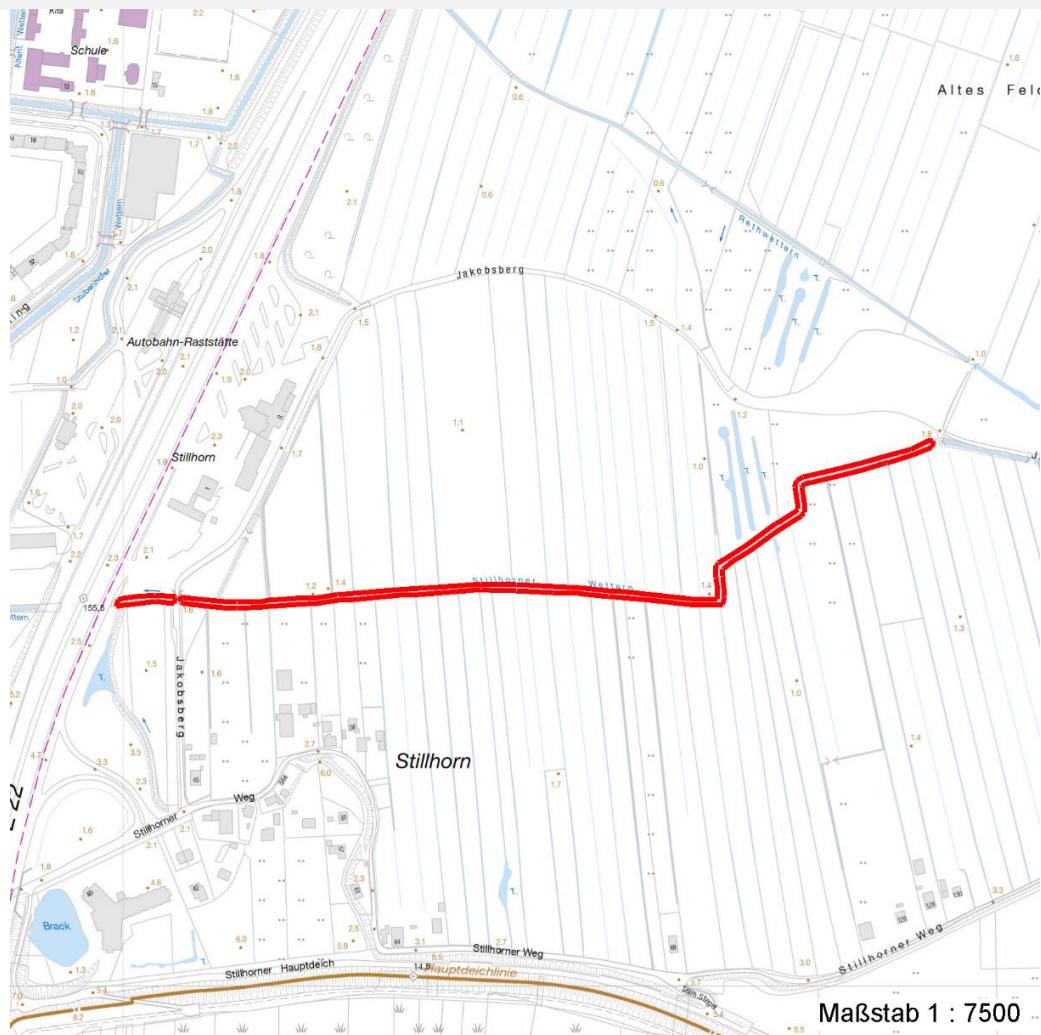
# Erhebungsbogen

**B**

<b>Projekt</b>	Biotopkartierung Hamburg	<b>Interne Nr.</b>	36974	
		<b>DK5   DK5-GK</b>	<b>6826</b>	6828
<b>Handlungsbedarf</b>	Nein	<b>DK5 - Name</b>	Stillhorn	
<b>Bearbeitung</b>	BRA	<b>Biotop-Nr.   alt</b>	<b>142</b>	257
<b>Räumliche Abbildung</b>	Fläche	<b>Kartierung</b>	03.10.2006	
<b>Anzahl Abschnitte</b>	2	<b>Fläche / Länge [m<sup>2</sup>/m]</b>	5851,398	
		<b>Breite (lineare Abb.) [m]</b>		

## Räumliche Lage

Karte



## Foto

Interne Nr.	Index	Dateiname	Aufnahmerichtung
18827	0	6826_142_031006_1.JPG	
18828	0	6826_142_031006_2.JPG	
18829	0	6826_142_031006_3.JPG	

## Weitere Angaben

Merkmal	Wert
<b>Auswertung</b>	
Gefährdung / Einflüsse	Hohe Unterhaltungsintensität, nur mäßige Artenvielfalt, geringe Strukturvielfalt.
Wertgesichtspunkte	Dauerhafte Wasserführung, vermutlich günstiges Laichgewässer für Erdkröten.
Maßnahmen	Möglichst dauerhaft hohe Wasserstände im Gebiet erhalten, Fließgeschwindigkeiten auf ein Minimum reduzieren, Ackernutzung auf dem Nordufer etwas zurückverlagern, um Nährstoffeinträge in das Gewässersystem zu minimieren.

# Erhebungsbogen

# B

<b>Projekt</b>	Biotopkartierung Hamburg	<b>Interne Nr.</b>	36974	
		<b>DK5   DK5-GK</b>	<b>6826</b>	6828
<b>Handlungsbedarf</b>	Nein	<b>DK5 - Name</b>	Stillhorn	
<b>Bearbeitung</b>	BRA	<b>Biotop-Nr.   alt</b>	<b>142</b>	257
<b>Räumliche Abbildung</b>	Fläche	<b>Kartierung</b>	03.10.2006	
<b>Anzahl Abschnitte</b>	2	<b>Fläche / Länge [m<sup>2</sup>/m]</b>	5851,398	
		<b>Breite (lineare Abb.) [m]</b>		

## Foto

**Fotodatei** 6826\_142\_031006\_1.JPG

**Bildbeschreibung**  
**Aufnahmerichtung**



**Fotodatei** 6826\_142\_031006\_2.JPG

**Bildbeschreibung**  
**Aufnahmerichtung**



## Foto

**Fotodatei** 6826\_142\_031006\_3.JPG

**Bildbeschreibung**  
**Aufnahmerichtung**



**Fotodatei**  
**Bildbeschreibung**  
**Aufnahmerichtung**

# Erhebungsbogen

**B**

<b>Projekt</b>	Biotopkartierung Hamburg	<b>Interne Nr.</b>	36974
		<b>DK5   DK5-GK</b>	<b>6826</b> 6828
<b>Handlungsbedarf</b>	Nein	<b>DK5 - Name</b>	Stillhorn
<b>Bearbeitung</b>	BRA	<b>Biotop-Nr.   alt</b>	<b>142</b> 257
<b>Räumliche Abbildung</b>	Fläche	<b>Kartierung</b>	03.10.2006
<b>Anzahl Abschnitte</b>	2	<b>Fläche / Länge [m²/m]</b>	5851,398
		<b>Breite (lineare Abb.) [m]</b>	

## Teilflächenbeschreibung

<b>Teilflächentyp</b>		<b>Teilflächen-Nr.</b>	1
<b>Biotoptyp</b>	Wettern, Hauptgraben (2000)	<b>Biotoptyp</b>	FLH
<b>- Zusatz</b>		<b>- gesetzl. Grundl.</b>	
<b>FFH-LRT</b>		<b>FFH-LRT</b>	
<b>Beschreibung</b>		<b>Entw.potential LRT</b>	
		<b>Hauptfläche</b>	Ja
		<b>Flächenanteil</b>	100 %
		<b>FFH-Unters.Fläche</b>	Nein
		<b>Saatgutfläche</b>	Nein

## Weitere Angaben

Merkmal	Wert
<b>Boden</b>	
Feuchte	11 - flaches Gewässer
Stickstoffgehalt	6 - mäßig stickstoffarm bis stickstoffreich
<b>Standort, Relief</b>	
Belichtung	7 - halbsonnig
<b>Veg. - Soziologie</b>	
BfN Schlüssel	01.0.01.01 - Lemnion minoris (Wasserlinsendecken) 27.0.01 - Phragmitetalia (Röhrichte und Großseggenrieder)

## Zeigerwerte der Pflanzenartenliste (Auswertung)

<b>Standort</b>	<b>Belichtung</b>	halbsonnig	6,9
<b>Boden</b>	<b>Feuchte</b>	sehr naß	9,2
	<b>Stickstoff (N)</b>	mäßig stickstoffarm bis stickstoffreich	6,3
	<b>Reaktion</b>	neutral	6,5
<b>Vegetation</b>	<b>Mahdverträglichkeit</b>	mäßig bis gut schnittverträglich (erster Schnitt nicht vor Mitte Juni)	6,2
<b>Zeigerwerte</b>	<b>Futterwert</b>	mäßige Futterqualität	3,8
	<b>Wechselfeuchteanzeiger</b>		6
	<b>Giftpflanzen</b>		2
	<b>Überschw.anzeiger</b>		4

## Pflanzenartenliste

Gruppe / Pflanzenart	MS	M	W	Vs	St	PA	Ph	Sz	VS	V	G	cf	§	Rote Liste			
														HH	ND	SH	D
<b>Tracheobionta (Gefäßpflanzen)</b>																	
Aegopodium podagraria (Giersch)	7	w		-													
Agrostis stolonifera (Ausläufer-Straußgras)	7	z		-													
Anthriscus sylvestris (Wiesen-Kerbel)	7	w		-													
Carex acuta (Schlank-Segge)	7	z		-											V		
Dactylis glomerata (Wiesen-Knäuelgras)	7	z		-													
Elodea nuttallii (Nuttalls Wasserpest)	7	h		-													
Equisetum palustre (Sumpf-Schachtelhalm)	7	w		-													
Filipendula ulmaria (Mädesüß)	7	w		-													
Holcus lanatus (Wolliges Honiggras)	7	w		-													
Juncus effusus (Flatter-Binse)	7	w		-													

