

Erhebungsbogen

B

Projekt	Biotopkartierung Hamburg		Interne Nr.	98515
			DK5 DK5-GK	6826
Handlungsbedarf	Nein		DK5 - Name	Stillhorn
Bearbeitung	PRO	Kopie	Biotop-Nr. alt	1423
Räumliche Abbildung	Fläche	Nein	Kartierung	02.09.2014
Anzahl Abschnitte	1		Fläche / Länge [m²/m]	6268,6342
			Breite (lineare Abb.) [m]	

Gesetzlicher Schutz	Schutz nur teilweise	Nein
----------------------------	-----------------------------	-------------

Gesamtbewertung	5	Noch wertvoll, gut entwicklungsfähig
– Alter	7	Biotop hohen Alters, 100 bis 200 Jahre
– Belastungsgrad	4	Flächenhaft deutliche Belastung ohne nachh. Schäden
– Ökolog. Funktion	5	Bedeutung in einem Biotopkomplex, für den lokalen Biotopverbund oder als Puffer
– Seltenheit	5	Seltener Biotoptyp, floristisch stark verarmt, ohne seltener Pflges. od. verbr. artenreicher Biotoptyp

Bestandsbeschreibung

Feuchtes Grünland, krautarm und eher artenarm. Brach, aber im Bereich eines potenziellen Schilfröhrichts (bzw feuchter Ruderalflur) gemäht: Das östlichste Beet war zuvor ein Gehölzbestand, der jetzt auf eine Ufergehölzreihe an seinem westlichen Graben begrenzt ist.
Entwicklung zu (einem) gesetzlich geschützten Biotop(en) erscheint möglich.

Vorkommen an Biotoptypen

1	TF	Typ	HF	F.Anteil
2	BTYP	Biotoptyp	- gesetzl. Grundl.	
3	Zusatz	Zusatz zum Biotoptypen		
4	LRT	Lebensraumtyp		
1	1		Ja	100 %
2	GIF	Artenarmes Grünland auf Feuchtstandorten (2000)		

Räumliche Lage

Lagebeschreibung	nahe Zusammentreffen von Neuer - und Höder Wettern			
Nachbarnutzung/en	Versch. Grünland, Kleingewässer und Wettern			
Rechtswert (X)	568795	Hochwert (Y)	5927262	
Bezirk	Hamburg-Mitte	Naturraum	Elbinsel Wilhelmsburg (673.01)	
Stadtteil (OT-Nr.)	Wilhelmsburg (135)	Gemarkung	Wilhelmsburg (147)	
Digitaler Grünplan	<input type="checkbox"/> Hafengesamtgebiet	<input type="checkbox"/> Ramsargebiet	<input type="checkbox"/> EG-Vogelschutzgeb.	<input type="checkbox"/>
Ausgleichsflächen	<input checked="" type="checkbox"/> Biosphärenreservat	<input type="checkbox"/> Nationalpark	<input type="checkbox"/>	
NSG / ND / LSG	LSG Wilhelmsburger Elbinsel [HH-2050 / Anteil: 100%]			
FFH-GEBIET				
Wasserschutzgebiet				

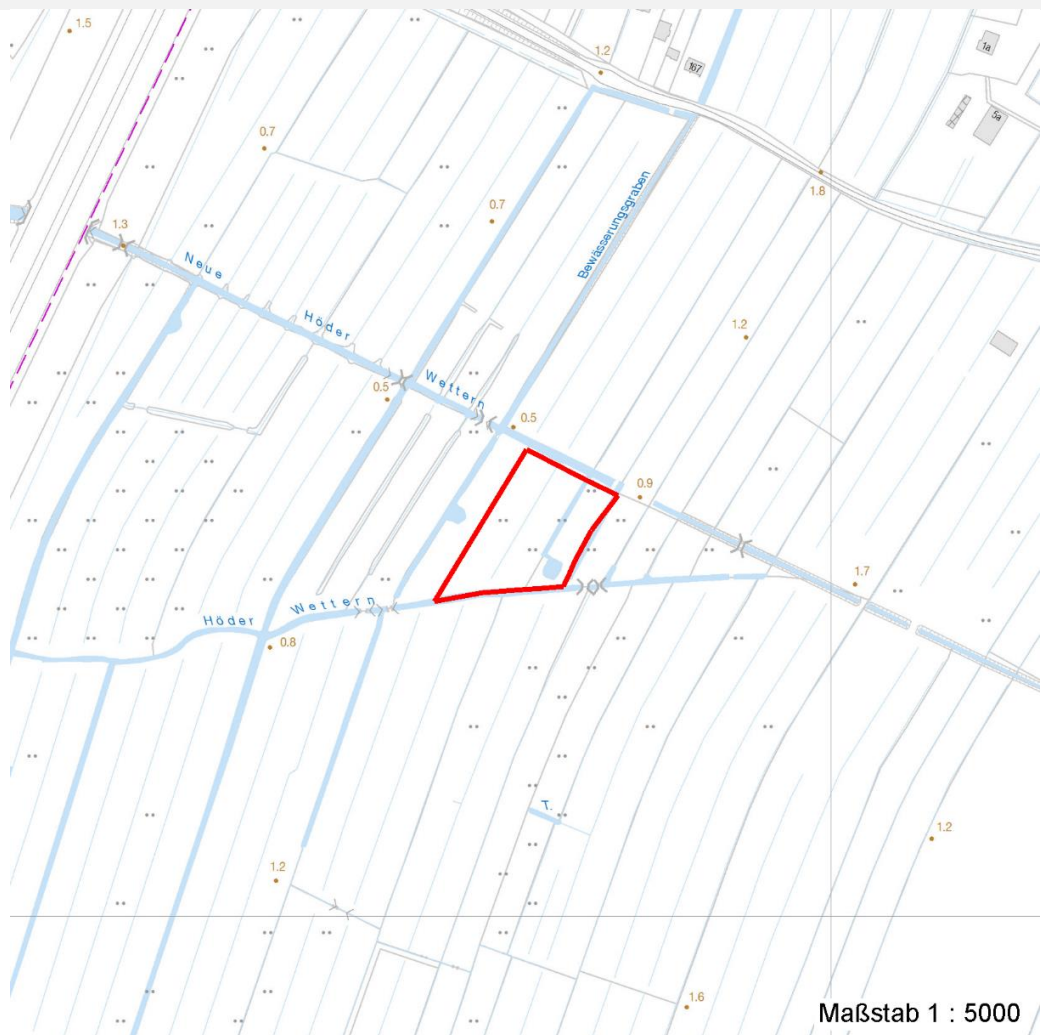
Erhebungsbogen

B

Projekt	Biotopkartierung Hamburg	Interne Nr.	98515
		DK5 DK5-GK	6826
Handlungsbedarf	Nein	DK5 - Name	Stillhorn
Bearbeitung	PRO	Biotop-Nr. alt	1423
Räumliche Abbildung	Fläche	Kartierung	02.09.2014
Anzahl Abschnitte	1	Fläche / Länge [m²/m]	6268,6342
		Breite (lineare Abb.) [m]	

Räumliche Lage

Karte



Weitere Erhebungsbögen

Interne Nr.	Interne Nr. Zuordnung	DK5	Biotop-Nr.	Kartierung	Zuordnung	DK5 (GK)	Biotop-Nr. (alt)
98515	37046	6826	55	01.10.2005	<	6828	90
98515	36743	6826	98	01.09.2005	<	6828	171

Zuordnung: N = nachfolgende Kartierung, K = weitere Kartierungen (zeitlich vorher oder nachher)

Foto

Interne Nr.	Index	Dateiname	Aufnahmerichtung
54028	0	6826_1423_020914_1.JPG	

Weitere Angaben

Merkmal	Wert
Auswertung	
Gefährdung / Einflüsse	Mindernutzung

Erhebungsbogen

B

Projekt	Biotopkartierung Hamburg	Interne Nr.	98515
		DK5 DK5-GK	6826
Handlungsbedarf	Nein	DK5 - Name	Stillhorn
Bearbeitung	PRO	Biotop-Nr. alt	1423
Räumliche Abbildung	Fläche	Kartierung	02.09.2014
Anzahl Abschnitte	1	Fläche / Länge [m²/m]	6268,6342
		Breite (lineare Abb.) [m]	

Weitere Angaben

Merkmal	Wert
Wertgesichtspunkte	Entwicklungspotenzial
Bedeutung für Tiergruppe	Teil eines größeren Biotopkomplexes
Maßnahmen	Heuschrecken
	Regelmäßige Nutzung: Zschürige Wiese oder auch Rinderbeweidung. Alternativ
	Entwicklung zum Schilf (Rohrglanzgras)Röhricht
	Wasserstand anheben, Flächen vernässen - 4.13

Foto

Fotodatei 6826_1423_020914_1.JPG

Bildbeschreibung
Aufnahmerichtung

Fotodatei

Bildbeschreibung
Aufnahmerichtung



Teilflächenbeschreibung

Teilflächentyp		Teilflächen-Nr.	1
Biotoptyp	Artenarmes Grünland auf Feuchtstandorten (2000)	Biotoptyp	GIF
- Zusatz		- gesetzl. Grundl.	
FFH-LRT		FFH-LRT	
Beschreibung		Entw.potential LRT	
		Hauptfläche	Ja
		Flächenanteil	100 %
		FFH-Unters.Fläche	Nein
		Saatgutfläche	Nein

Erhebungsbogen

B

Projekt	Biotopkartierung Hamburg		Interne Nr.	98515
			DK5 DK5-GK	6826
Handlungsbedarf	Nein		DK5 - Name	Stillhorn
Bearbeitung	PRO	Kopie	Biotop-Nr. alt	1423
Räumliche Abbildung	Fläche	Nein	Kartierung	02.09.2014
Anzahl Abschnitte	1		Fläche / Länge [m²/m]	6268,6342
			Breite (lineare Abb.) [m]	

Weitere Angaben

Merkmal	Wert
Boden	
Feuchte	7 - feucht
Reaktion	6 - schwach sauer
Stickstoffgehalt	6 - mäßig stickstoffarm bis stickstoffreich
Veg. - Zeigerwerte	
Anz. Magerkeitszeiger (N < 4)	1

Zeigerwerte der Pflanzenartenliste (Auswertung)

Standort	Belichtung	halbsonnig	7,3
Boden	Feuchte	feucht	7,3
	Stickstoff (N)	mäßig stickstoffarm bis stickstoffreich	5,5
	Reaktion	schwach sauer	5,7
Vegetation	Mahdverträglichkeit	mäßig schnittverträglich (erster Schnitt nicht vor 1. Juli)	5,4
Zeigerwerte	Futterwert	mäßige Futterqualität	3,6
	Wechselfeuchteanzeiger		2
	Giftpflanzen		1
	Überschw.anzeiger		1

Pflanzenartenliste

Gruppe / Pflanzenart	MS	M	W	Vs	St	PA	Ph	Sz	VS	V	G	cf	§	Rote Liste			
														HH	ND	SH	D
Tracheobionta (Gefäßpflanzen)																	
Agrostis capillaris (Rotes Straußgras)	7	z		-	-						-						
Arrhenatherum elatius (Glatthafer)	7	w		-	-						-						
Carex acuta (Schlank-Segge)	7	l		-	-						-				V		
Carex hirta (Behaarte Segge)	7	w		-	-						-						
Cichorium intybus (Wegwarte)	7	w		-	-						-		3		V		
Dactylis glomerata (Wiesen-Knäuelgras)	7	z		-	-						-						
Equisetum palustre (Sumpf-Schachtelhalm)	7	w		-	-						-						
Holcus lanatus (Wolliges Honiggras)	7	z		-	-						-						
Juncus effusus (Flutter-Binse)	7	l		-	-						-						
Lathyrus pratensis (Wiesen-Platterbse)	7	w		-	-						-						
Lolium perenne (Ausdauerndes Weidelgras)	7	z		-	-						-						
Persicaria amphibia (Wasser-Knöterich)	7	w		-	-						-						
Persicaria lapathifolia (Ampfer-Knöterich)	7	w		-	-						-						
Phalaris arundinacea (Rohr-Glanzgras)	7	z		-	-						-						
Phleum pratense (Wiesen-Lieschgras)	7	z		-	-						-						
Phragmites australis (Schilf)	7	l		-	-						-						
Rumex obtusifolius (Stumpfbblätteriger Ampfer)	7	w		-	-						-						
														Anzahl Rote Liste Arten		1	2
														Anzahl Arten		17	

MS: Mengensystem; M: Mengenangabe, W: Bewertung der Art (FFH-Monitoring), Vs: Vegetationsschicht, St: Status, PA: Autor Phänologie; Ph: Phänologie, Sz: Soziabilität, VS: Vitalitätssystem; V: Vitalität, G: Geschlecht, cf: unsichere Bestimmung, §: Schutz nach BNatSchG, HH: Rote Liste Hamburg, Nds: Rote Liste Niedersachsen, SH: Rote Liste Schleswig-Holstein, D: Rote Liste Deutschland