

# Erhebungsbogen

**B**

<b>Projekt</b>	Biotopkartierung Hamburg		<b>Interne Nr.</b>	98497
			<b>DK5   DK5-GK</b>	<b>6826</b>
			<b>DK5 - Name</b>	Stillhorn
<b>Handlungsbedarf</b>	Nein		<b>Biotop-Nr.   alt</b>	<b>1405</b>
<b>Bearbeitung</b>	PRO	<b>Kopie</b>	Nein	<b>Kartierung</b>
<b>Räumliche Abbildung</b>	Fläche			24.08.2014
<b>Anzahl Abschnitte</b>	1			<b>Fläche / Länge [m<sup>2</sup>/m]</b>
				15827,3753
				<b>Breite (lineare Abb.) [m]</b>

<b>Gesetzlicher Schutz</b>		<b>Schutz nur teilweise</b>	<b>Nein</b>
----------------------------	--	-----------------------------	-------------

<b>Gesamtbewertung</b>	5	Noch wertvoll, gut entwicklungsfähig
- <b>Alter</b>	6	Biotop mittleren Alters, 50 bis 100 Jahre
- <b>Belastungsgrad</b>	5	Flächenhaft mittlere oder örtlich starke Belastung
- <b>Ökolog. Funktion</b>	5	Bedeutung in einem Biotopkomplex, für den lokalen Biotopverbund oder als Puffer
- <b>Seltenheit</b>	5	Seltener Biotoptyp, floristisch stark verarmt, ohne seltener Pflges. od. verbr. artenreicher Biotoptyp

## Bestandsbeschreibung

3 Grünlandbeete.  
Die 2 westlichen Beete sind artenärmer, die vorkommenden Krautarten sind oft nur in 1 Ex. vhd. Ganz im Norden eher ruderale Trittfur. Es sind viele Feucht-Arten vorhanden, ohne daß ein Biotoptyp mit gesetzlichem Schutz gegeben wäre. Die südliche Sietwende der Beete ist stark ruderalisiert (wohl durch intensive Arbeiten an den Neuen Höder Wettern) - die dortigen Arten (u.a. Knöteriche und Strand-Ampfer) sind nicht aufgenommen.

Das östliche Beet mitsamt dem Nordende des mittleren Beets hat eine deutlich artenreichere Vegetation. Die Vorkartierung spricht hier von Neueinsaat mit anschließend entwickelten Distelherden. Jetzt ist eine Grasflur mit großem Anteil Ackerwildkräuer vorhanden. Es sind sowohl Arten der Halbtrockenrasen wie Wilde Möhre und Zichorie vorhanden, wie auch das Rohr-Glanzgras, das für feuchte Röhrichte steht. Eine 'Entscheidung' für einen Grünlandtypus hat also (noch) nicht stattgefunden. Nach Ellenberg-Auswertung scheint eine Tendenz zur Weidelgras-Kammgrasweide zu bestehen.

Eine Beweidung ist zum Kartierzeitpunkt nicht zu erkennen - zum westlich angrenzenden Graben hin steht jedoch ein Zaun.

## Vorkommen an Biotoptypen

1	TF	Typ	HF	F.Anteil
2	BTYP	Biotoptyp	- gesetzl. Grundl.	
3	Zusatz	Zusatz zum Biotoptypen		
4	LRT	Lebensraumtyp		
1	1		Ja	65 %
2	GMZ	Sonstiges mesophiles Grünland (2000)		
3	-	schlechte Ausprägung (strukturarm, gestört, fragmenthaft, arm an typischen Arten) (-)		
1	2			35 %
2	GMZ	Sonstiges mesophiles Grünland (2000)		

## Räumliche Lage

<b>Lagebeschreibung</b>	zw Siedenfelder Weg u Neuer Höder Wettern, e BAB			
<b>Nachbarnutzung/en</b>	Grünld			
<b>Rechtswert (X)</b>	568807	<b>Hochwert (Y)</b>	5927450	
<b>Bezirk</b>	Hamburg-Mitte	<b>Naturraum</b>	Elbinsel Wilhelmsburg (673.01)	
<b>Stadtteil (OT-Nr.)</b>	Wilhelmsburg (135)	<b>Gemarkung</b>	Wilhelmsburg (147)	
<b>Digitaler Grünplan</b>	<input type="checkbox"/> <b>Hafengesamtgebiet</b>	<input type="checkbox"/> <b>Ramsargebiet</b>	<input type="checkbox"/> <b>EG-Vogelschutzgeb.</b>	<input type="checkbox"/>
<b>Ausgleichsflächen</b>	<input checked="" type="checkbox"/> <b>Biosphärenreservat</b>	<input type="checkbox"/> <b>Nationalpark</b>	<input type="checkbox"/>	
<b>NSG / ND / LSG</b>	LSG Wilhelmsburger Elbinsel [ HH-2050 / Anteil: 100% ]			
<b>FFH-GEBIET</b>				
<b>Wasserschutzgebiet</b>				

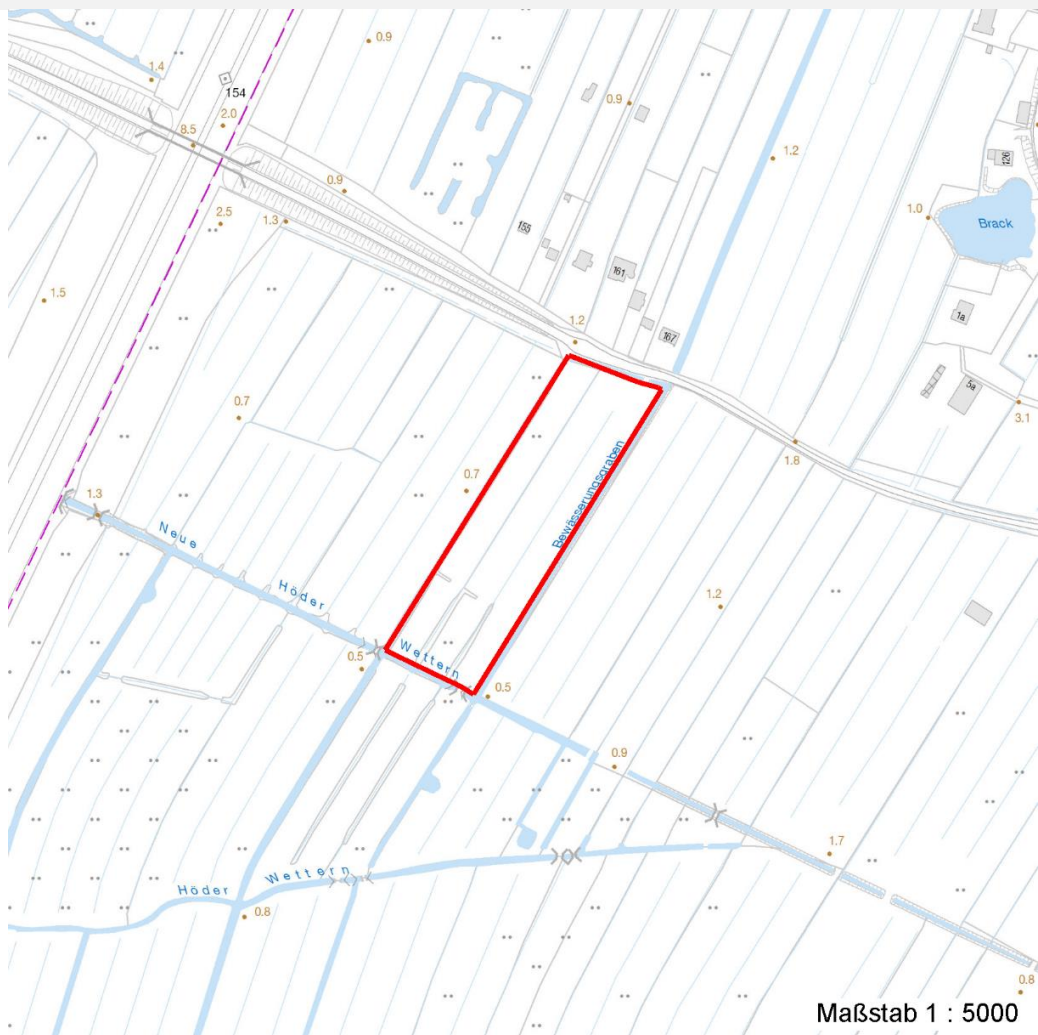
# Erhebungsbogen

# B

<b>Projekt</b>	Biotopkartierung Hamburg	<b>Interne Nr.</b>	98497
		<b>DK5   DK5-GK</b>	<b>6826</b>
<b>Handlungsbedarf</b>	Nein	<b>DK5 - Name</b>	Stillhorn
<b>Bearbeitung</b>	PRO	<b>Biotop-Nr.   alt</b>	<b>1405</b>
<b>Räumliche Abbildung</b>	Fläche	<b>Kartierung</b>	24.08.2014
<b>Anzahl Abschnitte</b>	1	<b>Fläche / Länge [m<sup>2</sup>/m]</b>	15827,3753
		<b>Breite (lineare Abb.) [m]</b>	

## Räumliche Lage

Karte



## Weitere Erhebungsbögen

Interne Nr.	Interne Nr. Zuordnung	DK5	Biotop-Nr.	Kartierung	Zuordnung	DK5 (GK)	Biotop-Nr. (alt)
98497	36846	6826	96	01.09.2005	=	6828	153

Zuordnung: N = nachfolgende Kartierung, K = weitere Kartierungen (zeitlich vorher oder nachher)

## Foto

Interne Nr.	Index	Dateiname	Aufnahmerichtung
54008	0	6826_1405_240814_1.JPG	

## Weitere Angaben

Merkmal	Wert
<b>Auswertung</b>	
Gefährdung / Einflüsse	Entwässerung Verunkrautung, Ruderalisierung

# Erhebungsbogen

**B**

<b>Projekt</b>	Biotopkartierung Hamburg	<b>Interne Nr.</b>	98497
		<b>DK5   DK5-GK</b>	<b>6826</b>
<b>Handlungsbedarf</b>	Nein	<b>DK5 - Name</b>	Stillhorn
<b>Bearbeitung</b>	PRO	<b>Biotop-Nr.   alt</b>	<b>1405</b>
<b>Räumliche Abbildung</b>	Fläche	<b>Kartierung</b>	24.08.2014
<b>Anzahl Abschnitte</b>	1	<b>Fläche / Länge [m<sup>2</sup>/m]</b>	15827,3753
		<b>Breite (lineare Abb.) [m]</b>	

## Weitere Angaben

Merkmal	Wert
Wertgesichtspunkte	Bedeutung für das Landschaftsbild Bestandteil der historischen Kulturlandschaft Teil eines größeren Biotopkomplexes
zoologisch bedeutsame Strukturen	Großflächiges Grünland
Bedeutung für Tiergruppe	Heuschrecken Wiesenvögel Libellen
Maßnahmen	Mehrschnitt-Wiesennutzung, Aushagerung - 4.3 ((anfangs, um Grünlandvegetation zu fördern)) Zweischritt-Wiesennutzung - 4.2

## Foto

**Fotodatei** 6826\_1405\_240814\_1.JPG  
**Bildbeschreibung**  
**Aufnahmerichtung**

**Fotodatei**  
**Bildbeschreibung**  
**Aufnahmerichtung**



## Teilflächenbeschreibung

<b>Teilflächentyp</b>		<b>Teilflächen-Nr.</b>	1
<b>Biotoptyp</b>	Sonstiges mesophiles Grünland (2000)	<b>Biotoptyp</b>	GMZ
- <b>Zusatz</b>	schlechte Ausprägung (strukturarm, gestört, fragmenthaft, arm an typischen Arten) (-)	- <b>gesetzl. Grundl.</b>	
<b>FFH-LRT</b>		<b>FFH-LRT</b>	
<b>Beschreibung</b>	Westliche 2 Beete	<b>Entw.potential LRT</b>	
		<b>Hauptfläche</b>	Ja
		<b>Flächenanteil</b>	65 %
		<b>FFH-Unters.Fläche</b>	Nein
		<b>Saatgutfläche</b>	Nein

# Erhebungsbogen

**B**

<b>Projekt</b>	Biotopkartierung Hamburg		<b>Interne Nr.</b>	98497
			<b>DK5   DK5-GK</b>	<b>6826</b>
<b>Handlungsbedarf</b>	Nein		<b>DK5 - Name</b>	Stillhorn
<b>Bearbeitung</b>	PRO	<b>Kopie</b>	Nein	<b>Biotop-Nr.   alt</b>
<b>Räumliche Abbildung</b>	Fläche			<b>1405</b>
<b>Anzahl Abschnitte</b>	1			<b>Kartierung</b>
				24.08.2014
				<b>Fläche / Länge [m<sup>2</sup>/m]</b>
				15827,3753
				<b>Breite (lineare Abb.) [m]</b>

## Weitere Angaben

Merkmal	Wert
<b>Boden</b>	
Feuchte	8 - naß
Reaktion	6 - schwach sauer
Stickstoffgehalt	5 - mäßig stickstoffarm
<b>Standort, Relief</b>	
Belichtung	7 - halbsonnig
Zusätze - Btyp	-- schlechte Ausprägung (strukturarm, gestört, fragmenthaft, arm an typischen Arten)
<b>Veg. - Zeigerwerte</b>	
Anz. Wechselfeuchtezeiger	4
Anz. Überschwemmungsz.	1
Anz. Magerkeitszeiger (N < 4)	1
Anteil Magerkeitszeiger (N < 4)	19 %

## Zeigerwerte der Pflanzenartenliste (Auswertung)

<b>Standort</b>	<b>Belichtung</b>	halbsonnig	7,3
<b>Boden</b>	<b>Feuchte</b>	naß	7,5
	<b>Stickstoff (N)</b>	mäßig stickstoffarm	5,3
	<b>Reaktion</b>	schwach sauer	5,6
<b>Vegetation</b>	<b>Mahdverträglichkeit</b>	mäßig bis gut schnittverträglich (erster Schnitt nicht vor Mitte Juni)	6
<b>Zeigerwerte</b>	<b>Futterwert</b>	geringwertiges Futter	3,3
	<b>Wechselfeuchteanzeiger</b>		4
	<b>Giftpflanzen</b>		1
	<b>Überschw.anzeiger</b>		1

## Pflanzenartenliste

Gruppe / Pflanzenart	MS	M	W	Vs	St	PA	Ph	Sz	VS	V	G	cf	Rote Liste					
													§	HH	ND	SH	D	
<b>Tracheobionta (Gefäßpflanzen)</b>																		
Agrostis capillaris (Rotes Straußgras)	7	h		-	-						-							
Agrostis stolonifera (Ausläufer-Straußgras)	7	l		-	-						-							
Arrhenatherum elatius (Glatthafer)	7	w		-	-						-							
Cerastium holosteoides (Gewöhnliches Hornkraut)	7	w		-	-						-							
Cirsium arvense (Acker-Kratzdistel)	7	w		-	-						-							
Cirsium vulgare (Gewöhnliche Kratzdistel)	7	w		-	-						-							
Dactylis glomerata (Wiesen-Knäuelgras)	7	z		-	-						-							
Equisetum palustre (Sumpf-Schachtelhalm)	7	h		-	-						-							
Glechoma hederacea (Gundermann)	7	w		-	-						-							
Glyceria maxima (Wasser-Schwaden)	7	l		-	-						-							
Holcus lanatus (Wolliges Honiggras)	7	z		-	-						-							
Juglans regia (Echte Walnuss)	7	w		-	-						-							D
Juncus effusus (Flutter-Binse)	7	z		-	-						-							
Persicaria amphibia (Wasser-Knöterich)	7	w		-	-						-							
Persicaria hydropiper (Wasserpfeffer)	7	w		-	-						-							
Persicaria lapathifolia (Ampfer-Knöterich)	7	w		-	-						-							

# Erhebungsbogen

**B**

<b>Projekt</b>	Biotopkartierung Hamburg		<b>Interne Nr.</b>	98497
			<b>DK5   DK5-GK</b>	<b>6826</b>
<b>Handlungsbedarf</b>	Nein		<b>DK5 - Name</b>	Stillhorn
<b>Bearbeitung</b>	PRO	<b>Kopie</b>	<b>Biotop-Nr.   alt</b>	<b>1405</b>
<b>Räumliche Abbildung</b>	Fläche	Nein	<b>Kartierung</b>	24.08.2014
<b>Anzahl Abschnitte</b>	1		<b>Fläche / Länge [m<sup>2</sup>/m]</b>	15827,3753
			<b>Breite (lineare Abb.) [m]</b>	

## Pflanzenartenliste

Gruppe / Pflanzenart	MS	M	W	Vs	St	PA	Ph	Sz	VS	V	G	cf	§	Rote Liste				
														HH	ND	SH	D	
Phalaris arundinacea (Rohr-Glanzgras)	7	l		-	-						-							
Phleum pratense (Wiesen-Lieschgras)	7	w		-	-						-							
Ranunculus repens (Kriechender Hahnenfuß)	7	w		-	-						-							
Rumex acetosa (Großer Sauerampfer)	7	w		-	-						-							
Rumex crispus (Krauser Ampfer)	7	w		-	-						-							
Rumex obtusifolius (Stumpfbblätteriger Ampfer)	7	w		-	-						-							
Stellaria aquatica (Wasser-Miere)	7	w		-	-						-							
Urtica dioica (Große Brennessel)	7	w		-	-						-							
<b>Anzahl Rote Liste Arten</b>													<b>1</b>					
<b>Anzahl Arten</b>													<b>24</b>					

MS: Mengensystem; M: Mengenangabe, W: Bewertung der Art (FFH-Monitoring), Vs: Vegetationsschicht, St: Status, PA: Autor Phänologie; Ph: Phänologie, Sz: Soziabilität, VS: Vitalitätssystem; V: Vitalität, G: Geschlecht, cf: unsichere Bestimmung, §: Schutz nach BNatSchG, HH: Rote Liste Hamburg, ND: Rote Liste Niedersachsen, SH: Rote Liste Schleswig-Holstein, D: Rote Liste Deutschland

## Teilflächenbeschreibung

<b>Teilflächentyp</b>		<b>Teilflächen-Nr.</b>	2
<b>Biotoptyp</b>	Sonstiges mesophiles Grünland (2000)	<b>Biotoptyp</b>	GMZ
- <b>Zusatz</b>		- <b>gesetzl. Grundl.</b>	
<b>FFH-LRT</b>		<b>FFH-LRT</b>	
<b>Beschreibung</b>	Östliches Beet + Nurdstreifen des Mittelbeets	<b>Entw.potential LRT</b>	
		<b>Hauptfläche</b>	
		<b>Flächenanteil</b>	35 %
		<b>FFH-Unters.Fläche</b>	Nein
		<b>Saatgutfläche</b>	Nein

## Weitere Angaben

Merkmal	Wert
<b>Boden</b>	
Feuchte	6 - mäßig feucht und wechselfeucht
Reaktion	7 - neutral
Stickstoffgehalt	6 - mäßig stickstoffarm bis stickstoffreich
<b>Standort, Relief</b>	
Belichtung	7 - halbsonnig
<b>Veg. - Zeigerwerte</b>	
Anz. Wechselfeuchtezeiger	4
Anz. Überschwemmungsz.	1
Anz. Magerkeitszeiger (N < 4)	3
Anteil Magerkeitszeiger (N < 4)	10 %
<b>Veg. - Soziologie</b>	
BfN Schlüssel	17 - Chenopodietaea (Ruderalges. u. verwandte Acker- und Gartenunkraut-Ges.) 30.0.02 - Arrhenatheretalia (Gedüngte Frischwiesen und -weiden) 30.0.02.03 - Cynosurion (Weidelgras-Kammgrasweiden)

<b>Projekt</b>	Biotopkartierung Hamburg		<b>Interne Nr.</b>	98497
			<b>DK5   DK5-GK</b>	<b>6826</b>
<b>Handlungsbedarf</b>	Nein		<b>DK5 - Name</b>	Stillhorn
<b>Bearbeitung</b>	PRO	<b>Kopie</b>	<b>Biotop-Nr.   alt</b>	<b>1405</b>
<b>Räumliche Abbildung</b>	Fläche	Nein	<b>Kartierung</b>	24.08.2014
<b>Anzahl Abschnitte</b>	1		<b>Fläche / Länge [m<sup>2</sup>/m]</b>	15827,3753
			<b>Breite (lineare Abb.) [m]</b>	

## Zeigerwerte der Pflanzenartenliste (Auswertung)

<b>Standort</b>	<b>Belichtung</b>	halbsonnig	7,4
<b>Boden</b>	<b>Feuchte</b>	mäßig feucht und wechselfeucht	5,8
	<b>Stickstoff (N)</b>	mäßig stickstoffarm bis stickstoffreich	5,9
	<b>Reaktion</b>	neutral	6,6
<b>Vegetation</b>	<b>Mahdverträglichkeit</b>	gut schnittverträglich	6,6
<b>Zeigerwerte</b>	<b>Futterwert</b>	mäßige Futterqualität	4,2
	<b>Wechselfeuchteanzeiger</b>		4
	<b>Giftpflanzen</b>		1
	<b>Überschw.anzeiger</b>		1

## Pflanzenartenliste

Gruppe / Pflanzenart	MS	M	W	Vs	St	PA	Ph	Sz	VS	V	G	cf	§	Rote Liste			
														HH	ND	SH	D
<b>Tracheobionta (Gefäßpflanzen)</b>																	
Achillea millefolium (Gewöhnliche Schafgarbe)	7	z		-	-						-						
Agrostis capillaris (Rotes Straußgras)	7	w		-	-						-						
Capsella bursa-pastoris (Gewöhnliches Hirtentäschel)	7	w		-	-						-						
Chenopodium album (Weißer Gänsefuß)	7	w		-	-						-						
Cichorium intybus (Wegwarte)	7	l		-	-						-		3		V		
Cirsium arvense (Acker-Kratzdistel)	7	w		-	-						-						
Dactylis glomerata (Wiesen-Knäuelgras)	7	z		-	-						-						
Daucus carota (Wilde Möhre)	7	l		-	-						-						
Elymus repens (Gewöhnliche Quecke)	7	h		-	-						-						
Equisetum palustre (Sumpf-Schachtelhalm)	7	z		-	-						-						
Festuca pratensis (Wiesen-Schwingel)	7	w		-	-						-						
Festuca rubra (Rot-Schwingel)	7	l		-	-						-						
Holcus lanatus (Wolliges Honiggras)	7	w		-	-						-						
Juncus effusus (Flutter-Binse)	7	w		-	-						-						
Lolium perenne (Ausdauerndes Weidelgras)	7	h		-	-						-						
Lotus corniculatus (Gewöhnlicher Hornklee)	7	z		-	-						-				V		
Lycopus europaeus (Gewöhnlicher Wolfstrapp)	7	w		-	-						-						
Matricaria discoidea (Strahlenlose Kamille)	7	z		-	-						-						
Matricaria recutita (Echte Kamille)	7	w		-	-						-						
Persicaria amphibia (Wasser-Knöterich)	7	l		-	-						-						
Persicaria maculosa (Floh-Knöterich)	7	w		-	-						-						
Phalaris arundinacea (Rohr-Glanzgras)	7	l		-	-						-						
Phleum pratense (Wiesen-Lieschgras)	7	z		-	-						-						
Plantago lanceolata (Spitz-Wegerich)	7	z		-	-						-						
Plantago major major (Großer Wegerich)	7	z		-	-						-						
Poa pratensis (Wiesen-Rispengras)	7	w		-	-						-						
Poa trivialis (Gewöhnliches Rispengras)	7	w		-	-						-						
Polygonum aviculare agg. (Artengruppe Vogel-Knöterich)	7	z		-	-						-						
Potentilla anserina (Gänse-Fingerkraut)	7	l		-	-						-						
Ranunculus acris (Scharfer Hahnenfuß)	7	w		-	-						-						
Rumex crispus (Krauser Ampfer)	7	z		-	-						-						
Rumex obtusifolius (Stumpfbblätteriger Ampfer)	7	z		-	-						-						
Sisymbrium officinale (Weg-Rauke)	7	w		-	-						-						
Sonchus asper (Rauhe Gänse-distel)	7	w		-	-						-						
Taraxacum spec. (Löwenzahn)	7	z		-	-						-						

<b>Projekt</b>	Biotopkartierung Hamburg	<b>Interne Nr.</b>	98497
		<b>DK5   DK5-GK</b>	<b>6826</b>
<b>Handlungsbedarf</b>	Nein	<b>DK5 - Name</b>	Stillhorn
<b>Bearbeitung</b>	PRO	<b>Biotop-Nr.   alt</b>	<b>1405</b>
<b>Räumliche Abbildung</b>	Fläche	<b>Kartierung</b>	24.08.2014
<b>Anzahl Abschnitte</b>	1	<b>Fläche / Länge [m<sup>2</sup>/m]</b>	15827,3753
		<b>Breite (lineare Abb.) [m]</b>	

## Pflanzenartenliste

Gruppe / Pflanzenart	MS	M	W	Vs	St	PA	Ph	Sz	VS	V	G	cf	§	Rote Liste			
														HH	ND	SH	D
Trifolium repens (Weiß-Klee)	7	z		-	-						-						
Tripleurospermum perforatum (Geruchlose Kamille)	7	l		-	-						-						
Urtica dioica (Große Brennessel)	7	w		-	-						-						
<b>Anzahl Rote Liste Arten</b>														<b>1</b>	<b>2</b>		
<b>Anzahl Arten</b>										<b>38</b>							

MS: Mengensystem; M: Mengenangabe, W: Bewertung der Art (FFH-Monitoring), Vs: Vegetationsschicht, St: Status, PA: Autor Phänologie; Ph: Phänologie, Sz: Soziabilität, VS: Vitalitätssystem; V: Vitalität, G: Geschlecht, cf: unsichere Bestimmung, §: Schutz nach BNatSchG, HH: Rote Liste Hamburg, Nds: Rote Liste Niedersachsen, SH: Rote Liste Schleswig-Holstein, D: Rote Liste Deutschland