

Erhebungsbogen

B

Projekt	Biotopkartierung Hamburg	Interne Nr.	98489
		DK5 DK5-GK	6826
Handlungsbedarf	Nein	DK5 - Name	Stillhorn
Bearbeitung	PRO	Biotop-Nr. alt	1397
Räumliche Abbildung	Linie	Kartierung	24.08.2014
Anzahl Abschnitte	1	Fläche / Länge [m²/m]	266,29
		Breite (lineare Abb.) [m]	3,2

Gesetzlicher Schutz **_ kein gesetzl. Schutz kein gesetzlich geschütztes Biotop** **Schutz nur teilweise** **Nein**

Gesamtbewertung 5 Noch wertvoll, gut entwicklungsfähig

- Alter
- Belastungsgrad
- Ökolog. Funktion
- Seltenheit

Bestandsbeschreibung

Flurstückbegrenzender Graben, etwa zur Hälfte verlandet. Bis 1m ins Gelände eingeschnitten. Im Norden, wo eine locker bestandene Obstwiese anliegt, artenreicher. Östlich benachbart wurde Grünland zu Acker umgebrochen, die Folge dürfte sein: Noch mehr Nährstoffeintrag und Austrocknung.

Vorkommen an Biotoptypen

1	TF	Typ	HF	F.Anteil
2	BTYP	Biotoptyp		- gesetzl. Grundl.
3	Zusatz	Zusatz zum Biotoptypen		
4	LRT	Lebensraumtyp		
1	1		Ja	46 %
2	FGR	Nährstoffreicher Graben mit Stillgewässercharakter (2000)		
1	2			7 %
2	HUW	Weiden-Ufergehölzsaum (2000)		
1	3			47 %
2	FGV	Stark verlandeter, austrocknender Graben (2000)		

Räumliche Lage

Lagebeschreibung	s Siedenf W		
Nachbarnutzung/en	Acker, zu Acker gewandeltes Grünland, Schuppen, Str.		
Rechtswert (X)	569099	Hochwert (Y)	5927328
Bezirk	Hamburg-Mitte	Naturraum	Elbinsel Wilhelmsburg (673.01)
Stadtteil (OT-Nr.)	Wilhelmsburg (135)	Gemarkung	Wilhelmsburg (147)
Digitaler Grünplan	<input type="checkbox"/> Hafengesamtgebiet	<input type="checkbox"/> Ramsargebiet	<input type="checkbox"/> EG-Vogelschutzgeb.
Ausgleichsflächen	<input type="checkbox"/> Biosphärenreservat	<input type="checkbox"/> Nationalpark	<input type="checkbox"/>
NSG / ND / LSG	LSG Wilhelmsburger Elbinsel [HH-2050 / Anteil: 100%]		
FFH-GEBIET			
Wasserschutzgebiet			

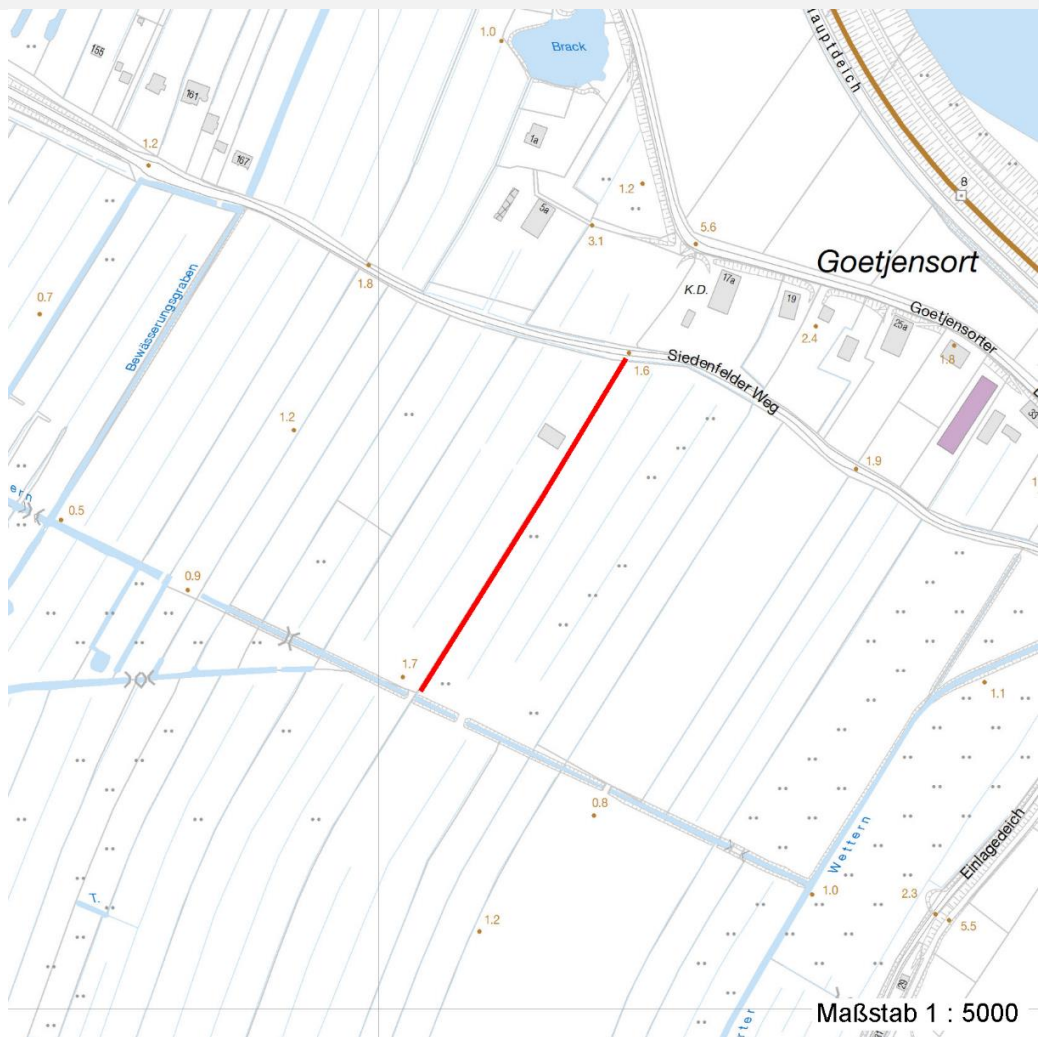
Erhebungsbogen

B

Projekt	Biotopkartierung Hamburg	Interne Nr.	98489
		DK5 DK5-GK	6826
Handlungsbedarf	Nein	DK5 - Name	Stillhorn
Bearbeitung	PRO	Biotop-Nr. alt	1397
Räumliche Abbildung	Linie	Kartierung	24.08.2014
Anzahl Abschnitte	1	Fläche / Länge [m²/m]	266,29
		Breite (lineare Abb.) [m]	3,2

Räumliche Lage

Karte



Weitere Erhebungsbögen

Interne Nr.	Interne Nr. Zuordnung	DK5	Biotop-Nr.	Kartierung	Zuordnung	DK5 (GK)	Biotop-Nr. (alt)
98489	37221	6826	414	01.09.2005	<	6828	10078

Zuordnung: N = nachfolgende Kartierung, K = weitere Kartierungen (zeitlich vorher oder nachher)

Foto

Interne Nr.	Index	Dateiname	Aufnahmerichtung
53998	0	6826_1397_240814_1.JPG	
53999	0	6826_1397_240814_2.JPG	NE

Weitere Angaben

Merkmal	Wert
Auswertung	
Gefährdung / Einflüsse	Entwässerung

Projekt	Biotopkartierung Hamburg	Interne Nr.	98489
		DK5 DK5-GK	6826
Handlungsbedarf	Nein	DK5 - Name	Stillhorn
Bearbeitung	PRO	Biotop-Nr. alt	1397
Räumliche Abbildung	Linie	Kartierung	24.08.2014
Anzahl Abschnitte	1	Fläche / Länge [m²/m]	266,29
		Breite (lineare Abb.) [m]	3,2

Weitere Angaben

Merkmal	Wert
Maßnahmen	zu dichtes Heranpflügen, vollständige Mahd Eutrophierung Starke negative Einflüsse von außen Grabenunterhaltung, extensiv (Teile der Vegetation erhalten) - 3.24 Pufferstreifen schaffen, Nährstoffeinträge vermindern - 2.15 Wasserstand auf hohem Niveau stabilisieren, Wasserstandsschwankungen vermindern - 2.1
Größe	
Breite	3.20 m

Foto

Fotodatei	6826_1397_240814_1.JPG	Fotodatei	6826_1397_240814_2.JPG
Bildbeschreibung	im S (Herbst)	Bildbeschreibung	im N. Re: das zu Acker umgewandelte Grünland
Aufnahmerichtung		Aufnahmerichtung	NE



Teilflächenbeschreibung

Teilflächentyp		Teilflächen-Nr.	1
Biotoptyp	Nährstoffreicher Graben mit Stillgewässercharakter (2000)	Biotoptyp	FGR
- Zusatz		- gesetzl. Grundl.	
FFH-LRT		FFH-LRT	
Beschreibung		Entw.potential LRT	
		Hauptfläche	Ja
		Flächenanteil	46 %
		FFH-Unters.Fläche	Nein
		Saatgutfläche	Nein

Erhebungsbogen

B

Projekt	Biotopkartierung Hamburg		Interne Nr.	98489
			DK5 DK5-GK	6826
Handlungsbedarf	Nein		DK5 - Name	Stillhorn
Bearbeitung	PRO	Kopie	Biotop-Nr. alt	1397
Räumliche Abbildung	Linie	Nein	Kartierung	24.08.2014
Anzahl Abschnitte	1		Fläche / Länge [m²/m]	266,29
			Breite (lineare Abb.) [m]	3,2

Weitere Angaben

Merkmal	Wert
Boden	
Reaktion	7 - neutral
Stickstoffgehalt	7 - stickstoffreich
Gewässer	
Breite	0.70 m

Zeigerwerte der Pflanzenartenliste (Auswertung)

Standort	Belichtung	halbsonnig	7,3
Boden	Feuchte	sehr naß	8,8
	Stickstoff (N)	stickstoffreich	6,8
	Reaktion	neutral	6,7
Vegetation	Mahdverträglichkeit	schnittempfindlich bis mäßig schnittverträglich	3,7
Zeigerwerte	Futterwert	geringwertiges Futter	2,8
	Wechselfeuchteanzeiger		4
	Giftpflanzen		2
	Überschw.anzeiger		4

Pflanzenartenliste

Gruppe / Pflanzenart	MS	M	W	Vs	St	PA	Ph	Sz	VS	V	G	cf	§	Rote Liste			
														HH	ND	SH	D
Tracheobionta (Gefäßpflanzen)																	
Alnus glutinosa (Schwarz-Erle)	7	w		B1	-						-						
Anthriscus sylvestris (Wiesen-Kerbel)	7	w		-	-						-						
Carex paniculata (Rispen-Segge)	7	l		-	-						-						
Crataegus monogyna (Eingrifflicher Weißdorn)	7	w		-	-						-						
Dactylis glomerata (Wiesen-Knäuelgras)	7	w		-	-						-						
Elymus repens (Gewöhnliche Quecke)	7	w		-	-						-						
Filipendula ulmaria (Mädesüß)	7	w		-	-						-						
Geum urbanum (Echte Nelkenwurz)	7	w		-	-						-						
Glyceria maxima (Wasser-Schwaden)	7	h		-	-						-						
Humulus lupulus (Hopfen)	7	w		-	-						-						
Iris pseudacorus (Gelbe Schwertlilie)	7	w		-	-						-		b				
Lythrum salicaria (Blut-Weiderich)	7	w		-	-						-						
Phalaris arundinacea (Rohr-Glanzgras)	7	z		-	-						-						
Phragmites australis (Schilf)	7	h		-	-						-						
Rosa canina (Hunds-Rose)	7	w		-	-						-						
Salix x rubens (Fahl-Weide)	7	w		B2	-						-						
Scirpus sylvaticus (Wald-Simse)	7	l		-	-						-			V			
Solanum dulcamara (Bittersüßer Nachtschatten)	7	w		-	-						-						
Sparganium erectum (Ästiger Igelkolben)	7	w		-	-						-						
Urtica dioica (Große Brennessel)	7	z		-	-						-						
Anzahl Rote Liste Arten													1				
Anzahl Arten													20				

MS: Mengensystem; M: Mengenangabe, W: Bewertung der Art (FFH-Monitoring), Vs: Vegetationsschicht, St: Status, PA: Autor Phänologie; Ph: Phänologie, Sz: Soziabilität, VS: Vitalitätssystem; V: Vitalität, G: Geschlecht, cf: unsichere Bestimmung, §: Schutz nach BNatSchG, HH: Rote Liste Hamburg, Nds: Rote Liste Niedersachsen, SH: Rote Liste Schleswig-Holstein, D: Rote Liste Deutschland

Projekt	Biotopkartierung Hamburg	Interne Nr.	98489
		DK5 DK5-GK	6826
Handlungsbedarf	Nein	DK5 - Name	Stillhorn
Bearbeitung	PRO	Biotop-Nr. alt	1397
Räumliche Abbildung	Linie	Kartierung	24.08.2014
Anzahl Abschnitte	1	Fläche / Länge [m²/m]	266,29
		Breite (lineare Abb.) [m]	3,2

Teilflächenbeschreibung

Teilflächentyp		Teilflächen-Nr.	2
Biotoptyp	Weiden-Ufergehölzsaum (2000)	Biotoptyp	HUW
- Zusatz		- gesetzl. Grundl.	
FFH-LRT		FFH-LRT	
Beschreibung		Entw.potential LRT	
		Hauptfläche	
		Flächenanteil	7 %
		FFH-Unters.Fläche	Nein
		Saatgutfläche	Nein

Teilflächenbeschreibung

Teilflächentyp		Teilflächen-Nr.	3
Biotoptyp	Stark verlandeter, austrocknender Graben (2000)	Biotoptyp	FGV
- Zusatz		- gesetzl. Grundl.	
FFH-LRT		FFH-LRT	
Beschreibung		Entw.potential LRT	
		Hauptfläche	
		Flächenanteil	47 %
		FFH-Unters.Fläche	Nein
		Saatgutfläche	Nein