

Erhebungsbogen

B

Projekt	Biotopkartierung Hamburg	Interne Nr.	98483
		DK5 DK5-GK	6826
Handlungsbedarf	Nein	DK5 - Name	Stillhorn
Bearbeitung	PRO	Biotop-Nr. alt	1391
Räumliche Abbildung	Linie	Kartierung	24.08.2014
Anzahl Abschnitte	2	Fläche / Länge [m²/m]	437,36
		Breite (lineare Abb.) [m]	5,5

Gesetzlicher Schutz § 30 (2) 1.2 Natürliche oder naturnahe stehende Gewässer **Schutz nur teilweise** **Nein**

Gesamtbewertung	7	Besonders wertvoll
– Alter	8	Biotop hohen Alters, 200 bis 500 Jahre
– Belastungsgrad	5	Flächenhaft mittlere oder örtlich starke Belastung
– Ökolog. Funktion	7	Sehr hohe Bedeutung in einem Biotopkomplex, für den lokalen Biotopverbund oder als Puffer
– Seltenheit	7	Seltener Biotoptyp, mit seltenen oder bedrohten Pflges., gesättigtes Artenspektrum, einige RL-Arten

Bestandsbeschreibung

2 Gräben, Breite variabel, nach Süden breiter werdend (bis 2,5m Wasserflächenbreite) . Das Wasser variiert von trüb bis klar und ist leicht bräunlich. Der Wasserstand ist (etwas) zu niedrig; das umgebende Grünland flach, entsprechend auch die Ufer, an der unmittelbaren Uferlinie ist aber teilweise eine steile Kante von einer vorherigen Neuprofilierung vhd. Die Gräben sind artenreich bewachsen, auch ist Unterwasserflur vorhanden (Ein Laichkraut und beide Wasserpestarten - der jüngere Neophyt Nuttalls W. überwiegt dabei. Örtlich sind Fadenalgenvorkommen konzentriert. Die Gräben sind als Krebschernen- wie auch Wasserpest-Laichkrauttyp gesetzlich geschützt.

Vorkommen an Biotoptypen

1	TF	Typ	HF	F.Anteil
2	BTYP	Biotoptyp	- gesetzl. Grundl.	
3	Zusatz	Zusatz zum Biotoptypen		
4	LRT	Lebensraumtyp		
1	1		Ja	100 %
2	FGM	Graben mittlerer Nährstoffgehalte mit Stillgewässercharakter (2000)		
3	bq, gw	Wasserpest-Laichkraut-Typ (gw), störende Querbauwerke (Sohlabstürze, Wehre, Rohrdurchlässe) (bq)		

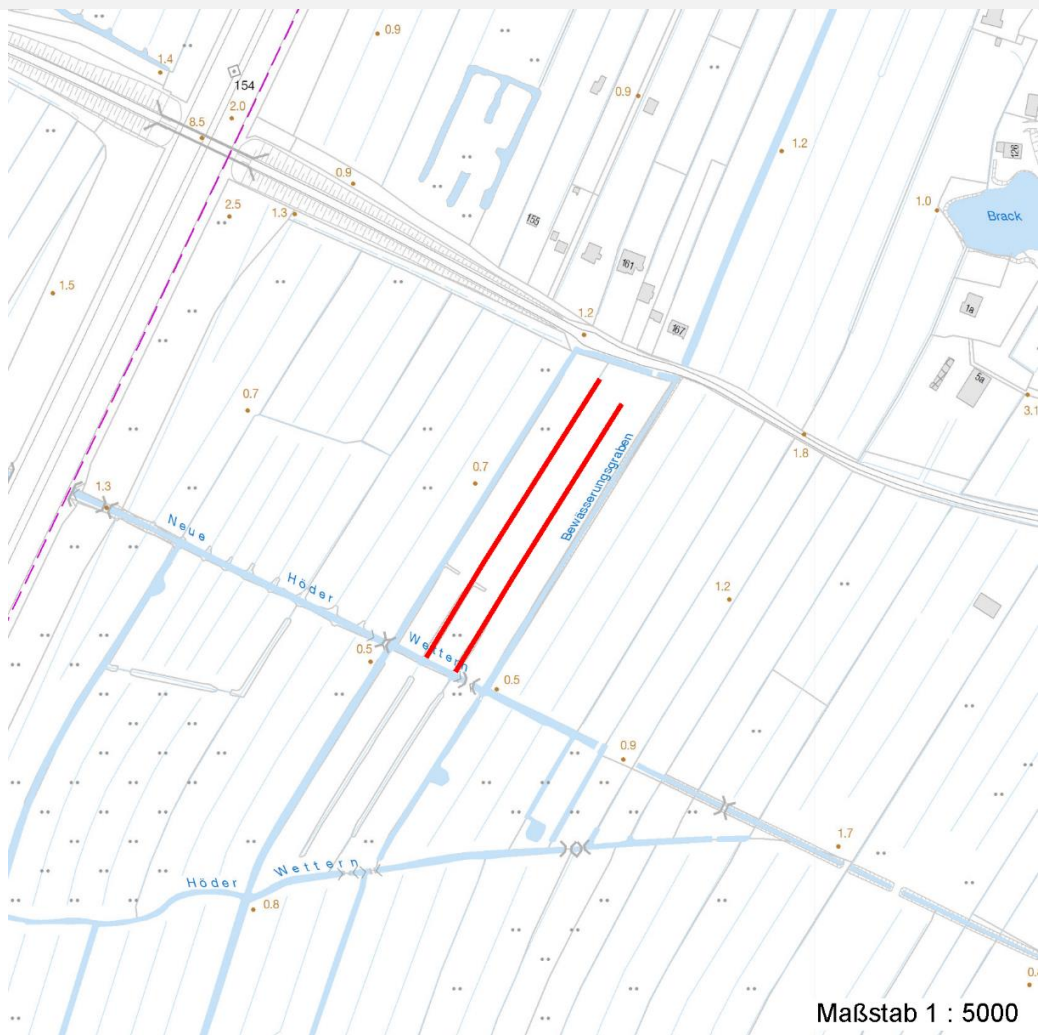
Räumliche Lage

Lagebeschreibung	zw Siedenfelder Weg u Neuer Höder Wettern, e BAB		
Nachbarnutzung/en	Grünld		
Rechtswert (X)	568794	Hochwert (Y)	5927449
Bezirk	Hamburg-Mitte	Naturraum	Elbinsel Wilhelmsburg (673.01)
Stadtteil (OT-Nr.)	Wilhelmsburg (135)	Gemarkung	Wilhelmsburg (147)
Digitaler Grünplan	<input type="checkbox"/> Hafengesamtgebiet	<input type="checkbox"/> Ramsargebiet	<input type="checkbox"/> EG-Vogelschutzgeb.
Ausgleichsflächen	<input checked="" type="checkbox"/> Biosphärenreservat	<input type="checkbox"/> Nationalpark	<input type="checkbox"/>
NSG / ND / LSG	LSG Wilhelmsburger Elbinsel [HH-2050 / Anteil: 100%]		
FFH-GEBIET			
Wasserschutzgebiet			

Projekt	Biotopkartierung Hamburg	Interne Nr.	98483
		DK5 DK5-GK	6826
		DK5 - Name	Stillhorn
Handlungsbedarf	Nein	Biotop-Nr. alt	1391
Bearbeitung	PRO	Kartierung	24.08.2014
Räumliche Abbildung	Linie	Fläche / Länge [m²/m]	437,36
Anzahl Abschnitte	2	Breite (lineare Abb.) [m]	5,5

Räumliche Lage

Karte



Weitere Erhebungsbögen

Interne Nr.	Interne Nr. Zuordnung	DK5	Biotop-Nr.	Kartierung	Zuordnung	DK5 (GK)	Biotop-Nr. (alt)
98483	37570	6826	399	23.09.2005	>	6828	231
98483	37573	6826	400	23.09.2005	>	6828	232
98483	37436	6826	481	01.09.2005	>	6828	10216
98483	37453	6826	482	01.09.2005	>	6828	10217

Zuordnung: N = nachfolgende Kartierung, K = weitere Kartierungen (zeitlich vorher oder nachher)

Foto

Interne Nr.	Index	Dateiname	Aufnahmerichtung
53994	0	6826_1391_240814_1.JPG	
53995	0	6826_1391_240814_2.JPG	
53996	0	6826_1391_240814_3.JPG	
53997	0	6826_1391_240814_4.JPG	

Erhebungsbogen

B

Projekt	Biotopkartierung Hamburg		Interne Nr.	98483
			DK5 DK5-GK	6826
Handlungsbedarf	Nein		DK5 - Name	Stillhorn
Bearbeitung	PRO	Kopie	Biotop-Nr. alt	1391
Räumliche Abbildung	Linie	Nein	Kartierung	24.08.2014
Anzahl Abschnitte	2		Fläche / Länge [m²/m]	437,36
			Breite (lineare Abb.) [m]	5,5

Weitere Angaben

Merkmal	Wert
Auswertung	
Gefährdung / Einflüsse	Eutrophierung Entwässerung
Wertgesichtspunkte	Artenreich Teil eines größeren Biotopkomplexes Vorkommen seltener Pflanzen Vorkommen seltener Tiere
Bedeutung für Tiergruppe	Bestandteil der historischen Kulturlandschaft Amphibien, Laichgewässer Vögel Libellen
Maßnahmen	Grabenunterhaltung, extensiv (Teile der Vegetation erhalten) - 3.24 Wasserstand auf hohem Niveau stabilisieren, Wasserstandsschwankungen vermindern - 2.1
Größe	
Breite	5.50 m

Foto

Fotodatei 6826_1391_240814_1.JPG
Bildbeschreibung
Aufnahmerichtung



Fotodatei 6826_1391_240814_2.JPG
Bildbeschreibung
Aufnahmerichtung



Projekt	Biotopkartierung Hamburg	Interne Nr.	98483
		DK5 DK5-GK	6826
Handlungsbedarf	Nein	DK5 - Name	Stillhorn
Bearbeitung	PRO	Biotop-Nr. alt	1391
Räumliche Abbildung	Linie	Kartierung	24.08.2014
Anzahl Abschnitte	2	Fläche / Länge [m²/m]	437,36
		Breite (lineare Abb.) [m]	5,5

Foto

Fotodatei 6826_1391_240814_3.JPG

Bildbeschreibung
Aufnahmerichtung



Fotodatei 6826_1391_240814_4.JPG

Bildbeschreibung
Aufnahmerichtung



Teilflächenbeschreibung

Teilflächentyp		Teilflächen-Nr.	1
Biototyp	Graben mittlerer Nährstoffgehalte mit Stillgewässercharakter (2000)	Biototyp	FGM
- Zusatz	Wasserpest-Laichkraut-Typ (gw), störende Querbauwerke (Sohlabstürze, Wehre, Rohrdurchlässe) (bq)	- gesetzl. Grundl.	
FFH-LRT Beschreibung		FFH-LRT Entw.potential LRT	
		Hauptfläche	Ja
		Flächenanteil	100 %
		FFH-Unters.Fläche	Nein
		Saatgutfläche	Nein

Weitere Angaben

Merkmal	Wert
Gewässer	
Gewässertiefe	0.65 m
Trübung	k - klar, keine Trübung s - starke Trübung
Standort, Relief	
Zusätze - Btyp	bq - störende Querbauwerke (Sohlabstürze, Wehre, Rohrdurchlässe) gw - Wasserpest-Laichkraut-Typ
Größe	
Breite	2.00 m

Projekt	Biotopkartierung Hamburg		Interne Nr.	98483
			DK5 DK5-GK	6826
Handlungsbedarf	Nein		DK5 - Name	Stillhorn
Bearbeitung	PRO	Kopie	Biotop-Nr. alt	1391
Räumliche Abbildung	Linie	Nein	Kartierung	24.08.2014
Anzahl Abschnitte	2		Fläche / Länge [m²/m]	437,36
			Breite (lineare Abb.) [m]	5,5

Zeigerwerte der Pflanzenartenliste (Auswertung)

Standort	Belichtung	halbsonnig	7,2
Boden	Feuchte	sehr naß	9,2
	Stickstoff (N)	mäßig stickstoffarm bis stickstoffreich	6,2
	Reaktion	schwach sauer	6,3
Vegetation	Mahdverträglichkeit	mäßig schnittverträglich (erster Schnitt nicht vor 1. Juli)	4,6
Zeigerwerte	Futterwert	geringwertiges Futter	2,8
	Wechselfeuchteanzeiger		8
	Giftpflanzen		3
	Überschw.anzeiger		7

Pflanzenartenliste

Gruppe / Pflanzenart	MS	M	W	Vs	St	PA	Ph	Sz	VS	V	G	cf	§	Rote Liste			
														HH	ND	SH	D
Tracheobionta (Gefäßpflanzen)																	
Acorus calamus (Kalmus)	7	z		-	-						-						
Alisma plantago-aquatica (Gewöhnlicher Froschlöffel)	7	w		-	-						-						
Butomus umbellatus (Schwanenblume)	7	z		-	-						-			3			
Carex acutiformis (Sumpf-Segge)	7	w		-	-						-						
Carex disticha (Zweizeilige Segge)	7	w		-	-						-		V		V		
Carex pseudocyperus (Scheinzyper-Segge)	7	w		-	-						-						
Cirsium vulgare (Gewöhnliche Kratzdistel)	7	w		-	-						-						
Elodea canadensis (Kanadische Wasserpest)	7	w		-	-						-						
Elodea nuttallii (Nuttalls Wasserpest)	7	z		-	-						-						
Equisetum palustre (Sumpf-Schachtelhalm)	7	w		-	-						-						
Glechoma hederacea (Gundermann)	7	w		-	-						-						
Glyceria fluitans (Flutender Schwaden)	7	w		-	-						-						
Glyceria fluitans agg. (Artengruppe Flutender Schwaden)	7	l		-	-						-						
Glyceria maxima (Wasser-Schwaden)	7	z		-	-						-						
Holcus lanatus (Wolliges Honiggras)	7	w		-	-						-						
Hottonia palustris (Wasserfeder)	7	z		-	-						-		b	V	V	V	
Hydrocharis morsus-ranae (Froschbiß)	7	z		-	-						-			V	V	V	
Juncus effusus (Flutter-Binse)	7	h		-	-						-						
Lemna minor (Kleine Wasserlinse)	7	w		-	-						-						
Lemna trisulca (Dreifurchige Wasserlinse)	7	w		-	-						-			V			
Lycopus europaeus (Gewöhnlicher Wolfstrapp)	7	w		-	-						-						
Lythrum salicaria (Blut-Weiderich)	7	w		-	-						-						
Myosotis scorpioides (Sumpf-Vergissmeinnicht)	7	w		-	-						-					V	
Persicaria hydropiper (Wasserpfeffer)	7	w		-	-						-						
Phalaris arundinacea (Rohr-Glanzgras)	7	h		-	-						-						
Phleum pratense (Wiesen-Lieschgras)	7	w		-	-						-						
Poa trivialis (Gewöhnliches Rispengras)	7	w		-	-						-						
Potamogeton spec. (Laichkraut)	7	w		-	-						-						
Potentilla anserina (Gänse-Fingerkraut)	7	w		-	-						-						
Ranunculus acris (Scharfer Hahnenfuß)	7	w		-	-						-						
Ranunculus sceleratus (Gift-Hahnenfuß)	7	w		-	-						-						
Rubus armeniacus (Armenische Brombeere)	7	w		-	-						-						
Rumex crispus (Krauser Ampfer)	7	w		-	-						-						
Rumex hydrolapathum (Fluss-Ampfer)	7	w		-	-						-						

Erhebungsbogen

B

Projekt	Biotopkartierung Hamburg	Interne Nr.	98483
		DK5 DK5-GK	6826
Handlungsbedarf	Nein	DK5 - Name	Stillhorn
Bearbeitung	PRO	Biotop-Nr. alt	1391
Räumliche Abbildung	Linie	Kartierung	24.08.2014
Anzahl Abschnitte	2	Fläche / Länge [m²/m]	437,36
		Breite (lineare Abb.) [m]	5,5

Pflanzenartenliste

Gruppe / Pflanzenart	MS	M	W	Vs	St	PA	Ph	Sz	VS	V	G	cf	§	Rote Liste				
														HH	ND	SH	D	
Sagittaria sagittifolia (Gewöhnliches Pfeilkraut)	7	z		-	-						-							
Salix aurita (Ohr-Weide)	7	w		-	-						-							
Sambucus nigra (Schwarzer Holunder)	7	w		S	-						-							
Sparganium erectum (Ästiger Igelkolben)	7	w		-	-						-							
Spirodela polyrhiza (Vielwurzlige Teichlinse)	7	z		-	-						-							
Stratiotes aloides (Krebsschere)	7	h		-	-						-		b	3	3	3	3	3
Typha latifolia (Breitblättriger Rohrkolben)	7	w		-	-						-							
Urtica dioica (Große Brennessel)	7	w		-	-						-							
Anzahl Rote Liste Arten														5	2	5	3	
Anzahl Arten														42				

MS: Mengensystem; M: Mengenangabe, W: Bewertung der Art (FFH-Monitoring), Vs: Vegetationsschicht, St: Status, PA: Autor Phänologie; Ph: Phänologie, Sz: Soziabilität, VS: Vitalitätssystem; V: Vitalität, G: Geschlecht, cf: unsichere Bestimmung, §: Schutz nach BNatSchG, HH: Rote Liste Hamburg, Nds: Rote Liste Niedersachsen, SH: Rote Liste Schleswig-Holstein, D: Rote Liste Deutschland

Tierartenliste

	Rote Liste				FFH			
	BArtSchG	HH	ND	SH	D	II	IV	V
1 BArtSchG								
2 Anzahl					Anzahltyp			
3 Anzahl geschätzt					Geschlecht			
4 Methode					Verhalten			
5 Nachweis								
Vögel								
Gallinago gallinago (Bekassine)	1	s		1		1		
	2	1						
	3							
	4					Nahrungsverhalten		