

Erhebungsbogen

B

Projekt	Biotopkartierung Hamburg		Interne Nr.	98482
			DK5 DK5-GK	6826
Handlungsbedarf	Nein		DK5 - Name	Stillhorn
Bearbeitung	PRO	Kopie	Biotop-Nr. alt	1390
Räumliche Abbildung	Linie	Nein	Kartierung	25.08.2014
Anzahl Abschnitte	2		Fläche / Länge [m²/m]	375,54
			Breite (lineare Abb.) [m]	6

Gesetzlicher Schutz § 30 (2) 1.2 Natürliche oder naturnahe stehende Gewässer **Schutz nur teilweise** Ja

Gesamtbewertung	6	Wertvoll
– Alter	8	Biotop hohen Alters, 200 bis 500 Jahre
– Belastungsgrad	4	Flächenhaft deutliche Belastung ohne nachh. Schäden
– Ökolog. Funktion	7	Sehr hohe Bedeutung in einem Biotopkomplex, für den lokalen Biotopverbund oder als Puffer
– Seltenheit	7	Seltener Biotoptyp, mit seltenen oder bedrohten Pflges., gesättigtes Artenspektrum, einige RL-Arten

Bestandsbeschreibung

Breiter, flurstücksbegrenzender Beetgraben, abgezäunt, (jetzt) mit steilen und schmalen Ufern (bis 60cm hoch) und im Nordteil trübem Wasser. Im Süden des Nordteils dichte Linsendecke. Der Südteil hat klares, bräunliches Wasser. Hier ist die Krebschere häufiger als im Norden, so daß dieser Abschnitt etwa zur Hälfte für einen Schutzstatus ausreichend von Krebschere bewachsen ist. Unterwasservegetation ist nicht zu erkennen. Teilweise mit Algenwatten oder Kahmhaut. Insgesamt artenreich.

Vorkommen an Biotoptypen

1	TF	Typ	HF	F.Anteil
2	BTYP	Biotoptyp		- gesetzl. Grundl.
3	Zusatz	Zusatz zum Biotoptypen		
4	LRT	Lebensraumtyp		
1	1		Ja	100 %
2	FGM	Graben mittlerer Nährstoffgehalte mit Stillgewässercharakter (2000)		

Räumliche Lage

Lagebeschreibung	zw Siedenfelder Weg u beiderseits Neuer Höder Wettern, e BAB		
Nachbarnutzung/en	Grünld		
Rechtswert (X)	568772	Hochwert (Y)	5927455
Bezirk	Hamburg-Mitte	Naturraum	Elbinsel Wilhelmsburg (673.01)
Stadtteil (OT-Nr.)	Wilhelmsburg (135)	Gemarkung	Wilhelmsburg (147)
Digitaler Grünplan	<input type="checkbox"/> Hafengesamtgebiet	<input type="checkbox"/> Ramsargebiet	<input type="checkbox"/> EG-Vogelschutzgeb.
Ausgleichsflächen	<input checked="" type="checkbox"/> Biosphärenreservat	<input type="checkbox"/> Nationalpark	<input type="checkbox"/>
NSG / ND / LSG	LSG Wilhelmsburger Elbinsel [HH-2050 / Anteil: 100%]		
FFH-GEBIET			
Wasserschutzgebiet			

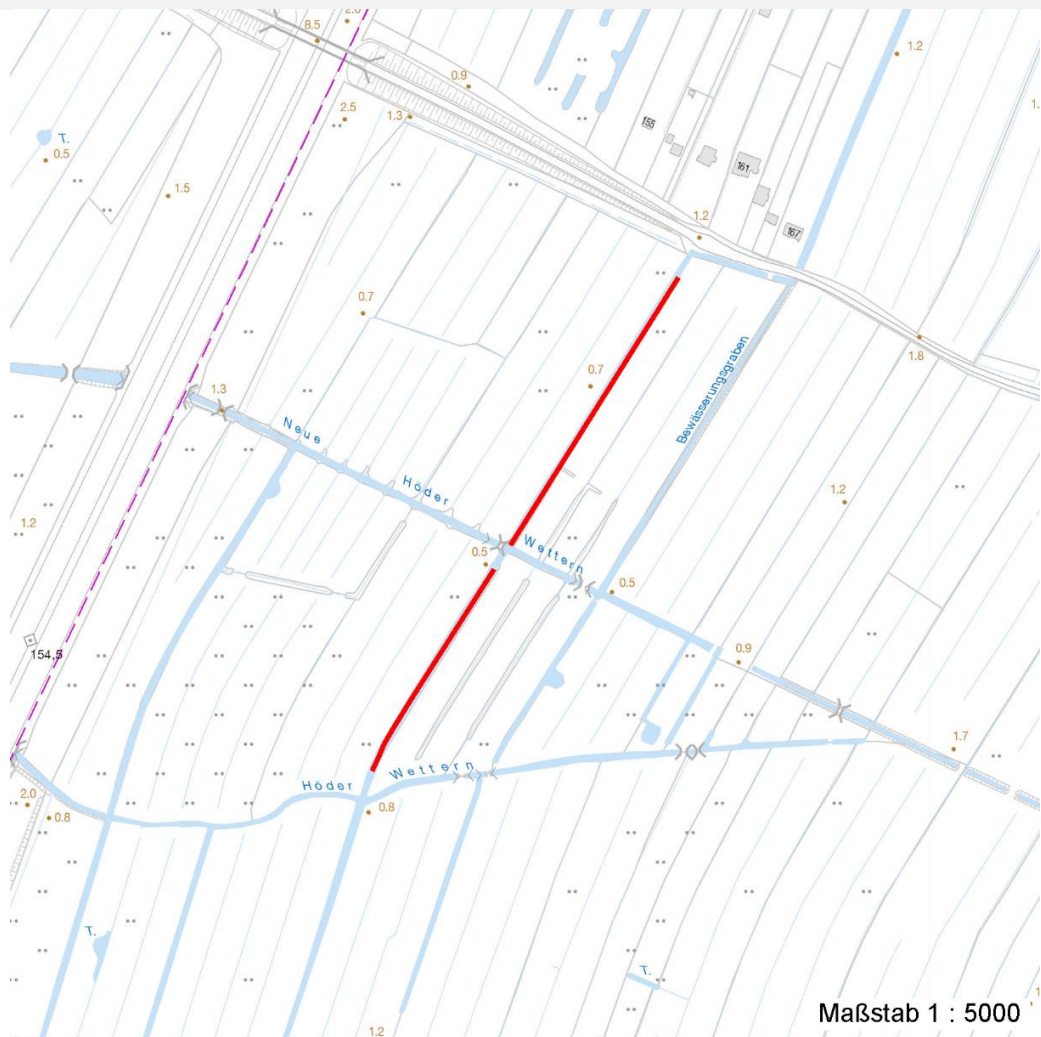
Erhebungsbogen

B

Projekt	Biotopkartierung Hamburg		Interne Nr.	98482
			DK5 DK5-GK	6826
			DK5 - Name	Stillhorn
Handlungsbedarf	Nein		Biotop-Nr. alt	1390
Bearbeitung	PRO	Kopie	Nein	25.08.2014
Räumliche Abbildung	Linie		Kartierung	25.08.2014
Anzahl Abschnitte	2		Fläche / Länge [m²/m]	375,54
			Breite (lineare Abb.) [m]	6

Räumliche Lage

Karte



Weitere Erhebungsbögen

Interne Nr.	Interne Nr. Zuordnung	DK5	Biotop-Nr.	Kartierung	Zuordnung	DK5 (GK)	Biotop-Nr. (alt)
98482	37362	6826	352	23.09.2005	<	6828	154
98482	37416	6826	354	23.09.2005	=	6828	156

Zuordnung: N = nachfolgende Kartierung, K = weitere Kartierungen (zeitlich vorher oder nachher)

Foto

Interne Nr.	Index	Dateiname	Aufnahmerichtung
53992	0	6826_1390_250814_1.JPG	
53993	0	6826_1390_250814_2.JPG	

Weitere Angaben

Merkmal	Wert
---------	------

Auswertung

09.04.2020

Erhebungsbogen

B

Projekt	Biotopkartierung Hamburg	Interne Nr.	98482
		DK5 DK5-GK	6826
Handlungsbedarf	Nein	DK5 - Name	Stillhorn
Bearbeitung	PRO	Biotop-Nr. alt	1390
Räumliche Abbildung	Linie	Kartierung	25.08.2014
Anzahl Abschnitte	2	Fläche / Länge [m²/m]	375,54
		Breite (lineare Abb.) [m]	6

Weitere Angaben

Merkmal	Wert
Gefährdung / Einflüsse	Entwässerung Ufer künstlich-steil Eutrophierung
Wertgesichtspunkte	Artenreich Bestandteil der historischen Kulturlandschaft Teil eines größeren Biotopkomplexes
Bedeutung für Tiergruppe	Amphibien, Laichgewässer Mollusken Libellen Fische
Maßnahmen	Grabenunterhaltung, extensiv (Teile der Vegetation erhalten) - 3.24 Wasserstand auf hohem Niveau stabilisieren, Wasserstandsschwankungen vermindern - 2.1
Größe	
Breite	6.00 m

Foto

Fotodatei 6826_1390_250814_1.JPG**Bildbeschreibung**
Aufnahmerichtung**Fotodatei** 6826_1390_250814_2.JPG**Bildbeschreibung**
Aufnahmerichtung

Erhebungsbogen

B

Projekt	Biotopkartierung Hamburg	Interne Nr.	98482
		DK5 DK5-GK	6826
Handlungsbedarf	Nein	DK5 - Name	Stillhorn
Bearbeitung	PRO	Biotop-Nr. alt	1390
Räumliche Abbildung	Linie	Kartierung	25.08.2014
Anzahl Abschnitte	2	Fläche / Länge [m²/m]	375,54
		Breite (lineare Abb.) [m]	6

Teilflächenbeschreibung

Teilflächentyp		Teilflächen-Nr.	1
Biotoptyp	Graben mittlerer Nährstoffgehalte mit Stillgewässercharakter (2000)	Biotoptyp	FGM
- Zusatz		- gesetzl. Grundl.	
FFH-LRT		FFH-LRT	
Beschreibung		Entw.potential LRT	
		Hauptfläche	Ja
		Flächenanteil	100 %
		FFH-Unters.Fläche	Nein
		Saatgutfläche	Nein

Weitere Angaben

Merkmal	Wert
Gewässer	
Breite	3.80 m
Uferstrukturen	neu, steilkantig
Fadenalgen	m - mittel

Zeigerwerte der Pflanzenartenliste (Auswertung)

Standort	Belichtung	halbsonnig	7,2
Boden	Feuchte	sehr naß	8,8
	Stickstoff (N)	mäßig stickstoffarm bis stickstoffreich	6,3
	Reaktion	neutral	6,7
Vegetation	Mahdverträglichkeit	mäßig schnittverträglich (erster Schnitt nicht vor 1. Juli)	4,5
Zeigerwerte	Futterwert	geringwertiges Futter	2,6
	Wechselfeuchteanzeiger		5
	Giftpflanzen		3
	Überschw.anzeiger		6

Pflanzenartenliste

Gruppe / Pflanzenart	MS	M	W	Vs	St	PA	Ph	Sz	VS	V	G	cf	§	Rote Liste			
														HH	ND	SH	D
Tracheobionta (Gefäßpflanzen)																	
Agrostis capillaris (Rotes Straußgras)	7	w		-	-						-						
Alisma plantago-aquatica (Gewöhnlicher Froschlöffel)	7	w		-	-						-						
Bidens cernua (Nickender Zweizahn)	7	w		-	-						-						
Calamagrostis epigejos (Land-Reitgras)	7	l		-	-						-						
Carex acuta (Schlank-Segge)	7	w		-	-						-				V		
Carex disticha (Zweizeilige Segge)	7	w		-	-						-			V	V		
Carex pseudocyperus (Scheinzyper-Segge)	7	w		-	-						-						
Carex spec. (Segge)	7	w		-	-						-						
Dactylis glomerata (Wiesen-Knäuelgras)	7	w		-	-						-						
Epilobium hirsutum (Zottiges Weidenröschen)	7	w		-	-						-						
Epilobium spec. (Weidenröschen)	7	w		-	-						-						
Equisetum palustre (Sumpf-Schachtelhalm)	7	z		-	-						-						

Projekt	Biotopkartierung Hamburg		Interne Nr.	98482
			DK5 DK5-GK	6826
Handlungsbedarf	Nein		DK5 - Name	Stillhorn
Bearbeitung	PRO	Kopie	Biotop-Nr. alt	1390
Räumliche Abbildung	Linie	Nein	Kartierung	25.08.2014
Anzahl Abschnitte	2		Fläche / Länge [m²/m]	375,54
			Breite (lineare Abb.) [m]	6

Pflanzenartenliste

Gruppe / Pflanzenart	MS	M	W	Vs	St	PA	Ph	Sz	VS	V	G	cf	Rote Liste					
													§	HH	ND	SH	D	
Glyceria maxima (Wasser-Schwaden)	7	w		-	-						-							
Holcus lanatus (Wolliges Honiggras)	7	z		-	-						-							
Hydrocharis morsus-ranae (Froschbiß)	7	z		-	-						-				V		V	V
Iris pseudacorus (Gelbe Schwertlilie)	7	w		-	-						-			b				
Juncus effusus (Flutter-Binse)	7	z		-	-						-							
Lemna minor (Kleine Wasserlinse)	7	z		-	-						-							
Lemna trisulca (Dreifurchige Wasserlinse)	7	w		-	-						-				V			
Lythrum salicaria (Blut-Weiderich)	7	w		-	-						-							
Phalaris arundinacea (Rohr-Glanzgras)	7	h		-	-						-							
Phleum pratense (Wiesen-Lieschgras)	7	w		-	-						-							
Phragmites australis (Schilf)	7	w		-	-						-							
Potentilla anserina (Gänse-Fingerkraut)	7	w		-	-						-							
Rosa spec. (Rose)	7	w		-	-						-							
Rubus armeniacus (Armenische Brombeere)	7	w		-	-						-							
Rumex hydrolapathum (Fluss-Ampfer)	7	w		-	-						-							
Sagittaria sagittifolia (Gewöhnliches Pfeilkraut)	7	l		-	-						-							
Sparganium erectum (Ästiger Igelkolben)	7	w		-	-						-							
Spirodela polyrhiza (Vielwurzlige Teichlinse)	7	z		-	-						-							
Stachys palustris (Sumpf-Ziest)	7	w		-	-						-							
Stratiotes aloides (Krebsschere)	7	z		-	-						-			b	3	3	3	3
Typha latifolia (Breitblättriger Rohrkolben)	7	l		-	-						-							
Urtica dioica (Große Brennessel)	7	z		-	-						-							
	Anzahl Rote Liste Arten													4	1	4	2	
	Anzahl Arten													34				

MS: Mengensystem; M: Mengenangabe, W: Bewertung der Art (FFH-Monitoring), Vs: Vegetationsschicht, St: Status, PA: Autor Phänologie; Ph: Phänologie, Sz: Soziabilität, VS: Vitalitätssystem; V: Vitalität, G: Geschlecht, cf: unsichere Bestimmung, §: Schutz nach BNatSchG, HH: Rote Liste Hamburg, Nds: Rote Liste Niedersachsen, SH: Rote Liste Schleswig-Holstein, D: Rote Liste Deutschland