

Erhebungsbogen

B

Projekt	Biotopkartierung Hamburg	Interne Nr.	98481
		DK5 DK5-GK	6826
Handlungsbedarf	Nein	DK5 - Name	Stillhorn
Bearbeitung	PRO	Biotop-Nr. alt	1389
Räumliche Abbildung	Linie	Kartierung	25.08.2014
Anzahl Abschnitte	2	Fläche / Länge [m²/m]	385,06
		Breite (lineare Abb.) [m]	3,6

Gesetzlicher Schutz **_ kein gesetzl. Schutz kein gesetzlich geschütztes Biotop** **Schutz nur teilweise** **Nein**

Gesamtbewertung	5	Noch wertvoll, gut entwicklungsfähig
– Alter	7	Biotop hohen Alters, 100 bis 200 Jahre
– Belastungsgrad	3	Flächenhafte starke Belastung
– Ökolog. Funktion	5	Bedeutung in einem Biotopkomplex, für den lokalen Biotopverbund oder als Puffer
– Seltenheit	6	Seltener Biotoptyp, ohne seltene oder bedrohte Pflges., ungesättigtes Artenspektrum, reliktsche RL-Arten

Bestandsbeschreibung

2 weitgehend trockene Beetgräben, nicht -wie westlich benachbart- neu ausgehoben. Auffällig ist die Wasserfeder, die zwangsweise in ihrer Landform vorkommt. Der Pflegeschnitt ging über die Gräben rüber, wobei das Mahdgut des besser zu schonenden Uferröhrichts in der Grabenrinne zu liegen kam - was auch nicht sein sollte.

Vorkommen an Biotoptypen

1	TF	Typ	HF	F.Anteil
2	BTYP	Biotoptyp		- gesetzl. Grundl.
3	Zusatz	Zusatz zum Biotoptypen		
4	LRT	Lebensraumtyp		
1	1		Ja	100 %
2	FGV	Stark verlandeter, austrocknender Graben (2000)		
1	2			0 %
2	FGM	Graben mittlerer Nährstoffgehalte mit Stillgewässercharakter (2000)		

Räumliche Lage

Lagebeschreibung	zw Siedenfelder Weg u Neuer Höder Wettern, e BAB		
Nachbarnutzung/en	Grünld		
Rechtswert (X)	568735	Hochwert (Y)	5927484
Bezirk	Hamburg-Mitte	Naturraum	Elbinsel Wilhelmsburg (673.01)
Stadtteil (OT-Nr.)	Wilhelmsburg (135)	Gemarkung	Wilhelmsburg (147)
Digitaler Grünplan	<input type="checkbox"/> Hafengesamtgebiet	<input type="checkbox"/> Ramsargebiet	<input type="checkbox"/> EG-Vogelschutzgeb.
Ausgleichsflächen	<input checked="" type="checkbox"/> Biosphärenreservat	<input type="checkbox"/> Nationalpark	<input type="checkbox"/>
NSG / ND / LSG	LSG Wilhelmsburger Elbinsel [HH-2050 / Anteil: 100%]		
FFH-GEBIET			
Wasserschutzgebiet			

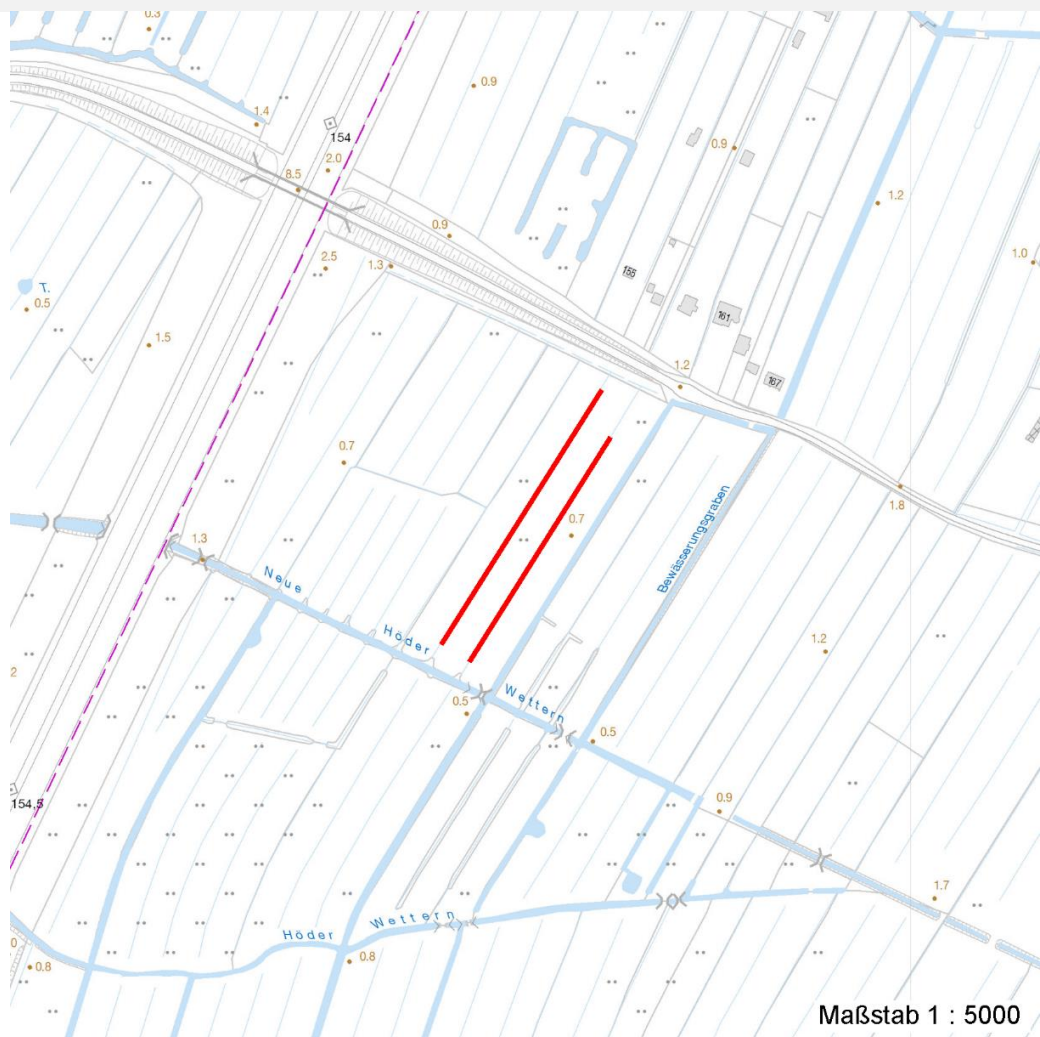
Erhebungsbogen

B

Projekt	Biotopkartierung Hamburg	Interne Nr.	98481
		DK5 DK5-GK	6826
		DK5 - Name	Stillhorn
Handlungsbedarf	Nein	Biotop-Nr. alt	1389
Bearbeitung	PRO	Kartierung	25.08.2014
Räumliche Abbildung	Linie	Fläche / Länge [m²/m]	385,06
Anzahl Abschnitte	2	Breite (lineare Abb.) [m]	3,6

Räumliche Lage

Karte



Weitere Erhebungsbögen

Interne Nr.	Interne Nr. Zuordnung	DK5	Biotop-Nr.	Kartierung	Zuordnung	DK5 (GK)	Biotop-Nr. (alt)
98481	37354	6826	355	21.09.2005	<	6828	157
98481	37235	6826	356	21.09.2005	<	6828	158

Zuordnung: N = nachfolgende Kartierung, K = weitere Kartierungen (zeitlich vorher oder nachher)

Foto

Interne Nr.	Index	Dateiname	Aufnahmerichtung
53988	0	6826_1389_250814_1.JPG	
53989	0	6826_1389_250814_2.JPG	
53990	0	6826_1389_250814_3.JPG	
53991	0	6826_1389_250814_4.JPG	

Erhebungsbogen

B

Projekt	Biotopkartierung Hamburg		Interne Nr.	98481
			DK5 DK5-GK	6826
Handlungsbedarf	Nein		DK5 - Name	Stillhorn
Bearbeitung	PRO	Kopie	Biotop-Nr. alt	1389
Räumliche Abbildung	Linie	Nein	Kartierung	25.08.2014
Anzahl Abschnitte	2		Fläche / Länge [m²/m]	385,06
			Breite (lineare Abb.) [m]	3,6

Weitere Angaben

Merkmal	Wert
Auswertung	
Gefährdung / Einflüsse	Entwässerung Starke Lärmbelastung Eutrophierung
Wertgesichtspunkte	Entwicklungspotenzial Bestandteil der historischen Kulturlandschaft Teil eines größeren Biotopkomplexes
Maßnahmen	Grabenunterhaltung, extensiv (Teile der Vegetation erhalten) - 3.24 Wasserstand auf hohem Niveau stabilisieren, Wasserstandsschwankungen vermindern - 2.1
Größe	
Breite	3.60 m

Foto

Fotodatei	6826_1389_250814_1.JPG	Fotodatei	6826_1389_250814_2.JPG
Bildbeschreibung		Bildbeschreibung	Schnittgut im Graben
Aufnahmerichtung		Aufnahmerichtung	



Erhebungsbogen

B

Projekt	Biotopkartierung Hamburg	Interne Nr.	98481
		DK5 DK5-GK	6826
Handlungsbedarf	Nein	DK5 - Name	Stillhorn
Bearbeitung	PRO	Biotop-Nr. alt	1389
Räumliche Abbildung	Linie	Kartierung	25.08.2014
Anzahl Abschnitte	2	Fläche / Länge [m²/m]	385,06
		Breite (lineare Abb.) [m]	3,6

Foto

Fotodatei	6826_1389_250814_3.JPG	Fotodatei	6826_1389_250814_4.JPG
Bildbeschreibung		Bildbeschreibung	Schnittgut + Wasserfeder-Landform

Aufnahmerichtung



Aufnahmerichtung



Teilflächenbeschreibung

Teilflächentyp		Teilflächen-Nr.	1
Biototyp	Stark verlandeter, austrocknender Graben (2000)	Biototyp	FGV
- Zusatz		- gesetzl. Grundl.	
FFH-LRT		FFH-LRT	
Beschreibung		Entw.potential LRT	
		Hauptfläche	Ja
		Flächenanteil	100 %
		FFH-Unters.Fläche	Nein
		Saatgutfläche	Nein

Weitere Angaben

Merkmal	Wert
Boden	
Feuchte	9 - sehr naß
Reaktion	6 - schwach sauer
Stickstoffgehalt	6 - mäßig stickstoffarm bis stickstoffreich
Veg. - Zeigerwerte	
Anz. Wechselfeuchtezeiger	4
Anz. Überschwemmungsz.	5
Anz. Magerkeitszeiger (N < 4)	2

Erhebungsbogen

B

Projekt	Biotopkartierung Hamburg		Interne Nr.	98481
			DK5 DK5-GK	6826
Handlungsbedarf	Nein		DK5 - Name	Stillhorn
Bearbeitung	PRO	Kopie	Biotop-Nr. alt	1389
Räumliche Abbildung	Linie	Nein	Kartierung	25.08.2014
Anzahl Abschnitte	2		Fläche / Länge [m²/m]	385,06
			Breite (lineare Abb.) [m]	3,6

Zeigerwerte der Pflanzenartenliste (Auswertung)

Standort	Belichtung	halbsonnig	7,4
Boden	Feuchte	sehr naß	8,8
	Stickstoff (N)	mäßig stickstoffarm bis stickstoffreich	6
	Reaktion	schwach sauer	5,7
Vegetation	Mahdverträglichkeit	mäßig schnittverträglich (erster Schnitt nicht vor 1. Juli)	4,7
Zeigerwerte	Futterwert	sehr geringwertiges Futter	2,2
	Wechselfeuchteanzeiger		4
	Giftpflanzen		4
	Überschw.anzeiger		5

Pflanzenartenliste

Gruppe / Pflanzenart	MS	M	W	Vs	St	PA	Ph	Sz	VS	V	G	cf	§	Rote Liste				
														HH	ND	SH	D	
Tracheobionta (Gefäßpflanzen)																		
Agrostis stolonifera (Ausläufer-Straußgras)	7	l		-	-						-							
Alisma plantago-aquatica (Gewöhnlicher Froschlöffel)	7	w		-	-						-							
Arrhenatherum elatius (Glatthafer)	7	w		-	-						-							
Carex acuta (Schlank-Segge)	7	z		-	-						-				V			
Cirsium palustre (Sumpf-Kratzdistel)	7	w		-	-						-							
Equisetum palustre (Sumpf-Schachtelhalm)	7	z		-	-						-							
Glyceria fluitans (Flutender Schwaden)	7	h		-	-						-							
Glyceria maxima (Wasser-Schwaden)	7	w		-	-						-							
Holcus lanatus (Wolliges Honiggras)	7	w		-	-						-							
Hottonia palustris (Wasserfeder)	7	z		-	-						-		b	V	V			
Iris pseudacorus (Gelbe Schwertlilie)	7	w		-	-						-		b					
Juncus effusus (Flatter-Binse)	7	h		-	-						-							
Lemna minor (Kleine Wasserlinse)	7	z		-	-						-							
Lysimachia vulgaris (Gewöhnlicher Gilbweiderich)	7	w		-	-						-							
Lythrum salicaria (Blut-Weiderich)	7	w		-	-						-							
Persicaria amphibia (Wasser-Knöterich)	7	w		-	-						-							
Persicaria hydropiper (Wasserpfeffer)	7	w		-	-						-							
Persicaria lapathifolia (Ampfer-Knöterich)	7	w		-	-						-							
Phalaris arundinacea (Rohr-Glanzgras)	7	w		-	-						-							
Phragmites australis (Schilf)	7	l		-	-						-							
Ranunculus sceleratus (Gift-Hahnenfuß)	7	l		-	-						-							
Rosa spec. (Rose)	7	w		-	-						-							
Rubus armeniacus (Armenische Brombeere)	7	w		-	-						-							
Rumex hydrolapathum (Fluss-Ampfer)	7	w		-	-						-							
Sparganium erectum (Ästiger Igelkolben)	7	h		-	-						-							
Urtica dioica (Große Brennessel)	7	w		-	-						-							
														Anzahl Rote Liste Arten		1	2	1
														Anzahl Arten		26		

MS: Mengensystem; M: Mengenangabe, W: Bewertung der Art (FFH-Monitoring), Vs: Vegetationsschicht, St: Status, PA: Autor Phänologie; Ph: Phänologie, Sz: Soziabilität, VS: Vitalitätssystem; V: Vitalität, G: Geschlecht, cf: unsichere Bestimmung, §: Schutz nach BNatSchG, HH: Rote Liste Hamburg, Nds: Rote Liste Niedersachsen, SH: Rote Liste Schleswig-Holstein, D: Rote Liste Deutschland

Erhebungsbogen

B

Projekt	Biotopkartierung Hamburg	Interne Nr.	98481
		DK5 DK5-GK	6826
Handlungsbedarf	Nein	DK5 - Name	Stillhorn
Bearbeitung	PRO	Biotop-Nr. alt	1389
Räumliche Abbildung	Linie	Kartierung	25.08.2014
Anzahl Abschnitte	2	Fläche / Länge [m²/m]	385,06
		Breite (lineare Abb.) [m]	3,6

Teilflächenbeschreibung

Teilflächentyp		Teilflächen-Nr.	2
Biotoptyp	Graben mittlerer Nährstoffgehalte mit Stillgewässercharakter (2000)	Biotoptyp	FGM
- Zusatz		- gesetzl. Grundl.	
FFH-LRT		FFH-LRT	
Beschreibung		Entw.potential LRT	
		Hauptfläche	
		Flächenanteil	0 %
		FFH-Unters.Fläche	Nein
		Saatgutfläche	Nein