

Erhebungsbogen

B

Projekt	Biotopkartierung Hamburg		Interne Nr.	98480
			DK5 DK5-GK	6826
Handlungsbedarf	Nein		DK5 - Name	Stillhorn
Bearbeitung	PRO	Kopie	Biotop-Nr. alt	1388
Räumliche Abbildung	Linie	Nein	Kartierung	04.09.2014
Anzahl Abschnitte	1		Fläche / Länge [m²/m]	200,06
			Breite (lineare Abb.) [m]	4,9

Gesetzlicher Schutz § 30 (2) 1.2 Natürliche oder naturnahe stehende Gewässer **Schutz nur teilweise** **Nein**

Gesamtbewertung	6	Wertvoll
– Alter	8	Biotop hohen Alters, 200 bis 500 Jahre
– Belastungsgrad	3	Flächenhafte starke Belastung
– Ökolog. Funktion	7	Sehr hohe Bedeutung in einem Biotopkomplex, für den lokalen Biotopverbund oder als Puffer
– Seltenheit	7	Seltener Biotoptyp, mit seltenen oder bedrohten Pflges., gesättigtes Artenspektrum, einige RL-Arten

Bestandsbeschreibung

In Rinderbeweidung einbezogener Beetgraben, trüb, mit zertretener und herausgerissener Vegetation; aber neu aufgezogen - und mit zu geringem Wasserstand. Die so freigesetzten Nährstoffe werden mit dichten Algenwatten beantwortet. Die Uferkanten sind teilweise noch nackt.

Uferständige Rohr- und Igelkolben sind auf der Westseite abgemäht, am E-Ufer unversehrt. Eine Rosette Krebssschere wirkt wie eingesetzt.

Trotz des wenig befriedigenden Gesamtzustands ist der Graben dennoch einer des gesetzlich geschützten Wasserpest-Laichkraut-Typs.

Vorkommen an Biotoptypen

1	TF	Typ	HF	F.Anteil
2	BTYP	Biotoptyp		- gesetzl. Grundl.
3	Zusatz	Zusatz zum Biotoptypen		
4	LRT	Lebensraumtyp		
1	1		Ja	100 %
2	FGM	Graben mittlerer Nährstoffgehalte mit Stillgewässercharakter (2000)		
3	gw	Wasserpest-Laichkraut-Typ (gw)		

Räumliche Lage

Lagebeschreibung	zw Siedenfelder Weg u Neuer Höder Wettern, e BAB			
Nachbarnutzung/en	Rinderweide, kl Gehölzgruppe			
Rechtswert (X)	568715	Hochwert (Y)	5927495	
Bezirk	Hamburg-Mitte	Naturraum	Elbinsel Wilhelmsburg (673.01)	
Stadtteil (OT-Nr.)	Wilhelmsburg (135)	Gemarkung	Wilhelmsburg (147)	
Digitaler Grünplan	<input type="checkbox"/> Hafengesamtgebiet	<input type="checkbox"/> Ramsargebiet	<input type="checkbox"/> EG-Vogelschutzgeb.	<input type="checkbox"/>
Ausgleichsflächen	<input checked="" type="checkbox"/> Biosphärenreservat	<input type="checkbox"/> Nationalpark	<input type="checkbox"/>	
NSG / ND / LSG	LSG Wilhelmsburger Elbinsel [HH-2050 / Anteil: 100%]			
FFH-GEBIET				
Wasserschutzgebiet				

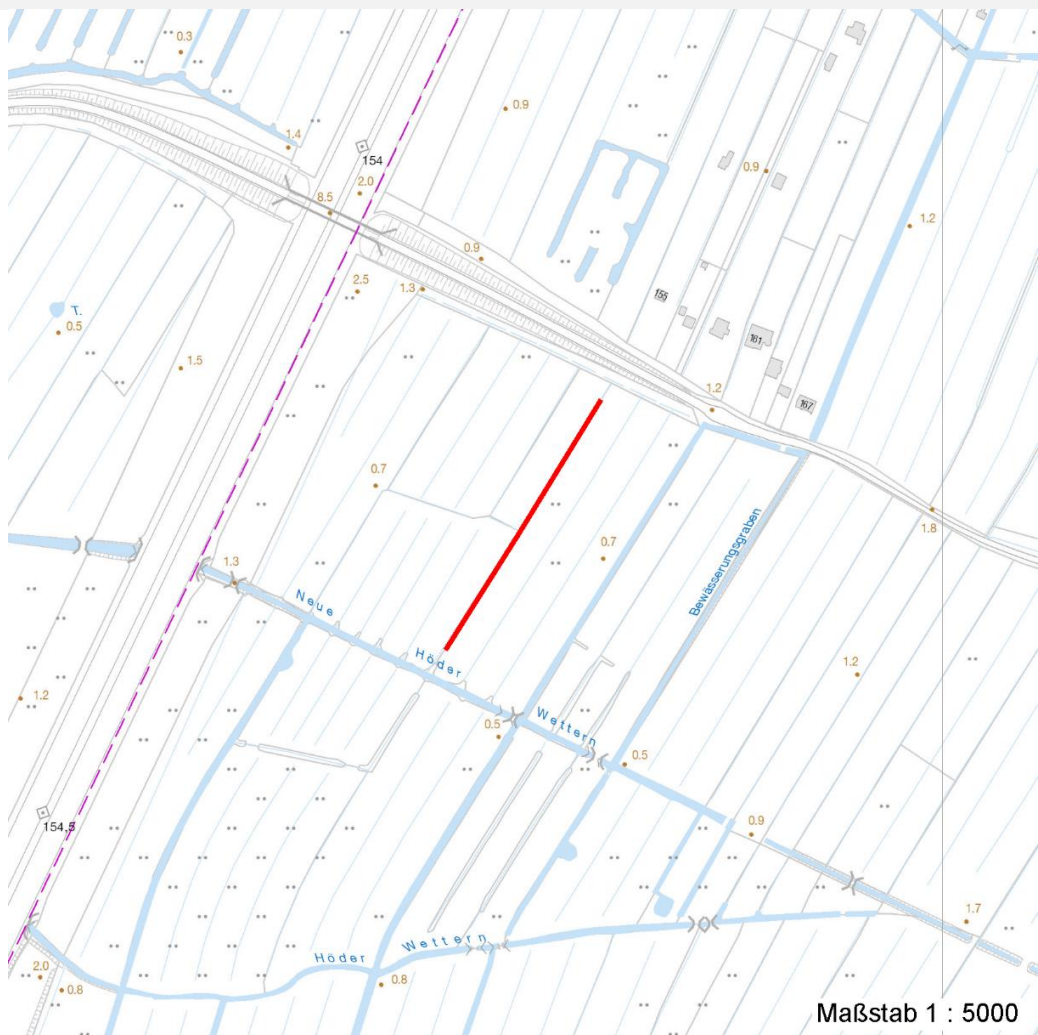
Erhebungsbogen

B

Projekt	Biotopkartierung Hamburg		Interne Nr.	98480
			DK5 DK5-GK	6826
Handlungsbedarf	Nein		DK5 - Name	Stillhorn
Bearbeitung	PRO	Kopie	Nein	Biotop-Nr. alt
Räumliche Abbildung	Linie		Kartierung	04.09.2014
Anzahl Abschnitte	1		Fläche / Länge [m²/m]	200,06
			Breite (lineare Abb.) [m]	4,9

Räumliche Lage

Karte



Weitere Erhebungsbögen

Interne Nr.	Interne Nr. Zuordnung	DK5	Biotop-Nr.	Kartierung	Zuordnung	DK5 (GK)	Biotop-Nr. (alt)
98480	37235	6826	356	21.09.2005	<	6828	158

Zuordnung: N = nachfolgende Kartierung, K = weitere Kartierungen (zeitlich vorher oder nachher)

Foto

Interne Nr.	Index	Dateiname	Aufnahmerichtung
53986	0	6826_1388_040914_1.JPG	
53987	0	6826_1388_040914_2.JPG	

Weitere Angaben

Merkmal	Wert
Auswertung	
Gefährdung / Einflüsse	Entwässerung

Erhebungsbogen

B

Projekt	Biotopkartierung Hamburg	Interne Nr.	98480
		DK5 DK5-GK	6826
Handlungsbedarf	Nein	DK5 - Name	Stillhorn
Bearbeitung	PRO	Biotop-Nr. alt	1388
Räumliche Abbildung	Linie	Kartierung	04.09.2014
Anzahl Abschnitte	1	Fläche / Länge [m²/m]	200,06
		Breite (lineare Abb.) [m]	4,9

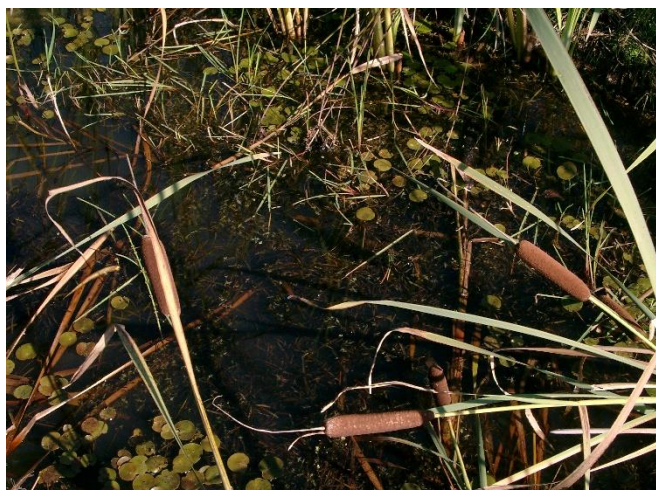
Weitere Angaben

Merkmal	Wert
Wertgesichtspunkte	Verbisschäden Starke Lärmbelastung Vertritt Verunkrautung, Ruderalisierung Eutrophierung Bestandteil der historischen Kulturlandschaft Artenreich Entwicklungspotenzial Vorkommen seltener Tiere
Bedeutung für Tiergruppe	Vorkommen seltener Pflanzen Amphibien, Laichgewässer Wassergebundene Insekten Libellen
Maßnahmen	Absperren, Einzäunen - 1.6 (evtl., wenn Vertritt zu stark wird) Grabenunterhaltung, extensiv (Teile der Vegetation erhalten) - 3.24 Wasserstand auf hohem Niveau stabilisieren, Wasserstandsschwankungen vermindern - 2.1
Größe	
Breite	4.90 m

Foto

Fotodatei 6826_1388_040914_1.JPG

Bildbeschreibung
Aufnahmerichtung



Fotodatei 6826_1388_040914_2.JPG

Bildbeschreibung
Aufnahmerichtung



Erhebungsbogen

B

Projekt	Biotopkartierung Hamburg		Interne Nr.	98480
			DK5 DK5-GK	6826
Handlungsbedarf	Nein		DK5 - Name	Stillhorn
Bearbeitung	PRO	Kopie	Biotop-Nr. alt	1388
Räumliche Abbildung	Linie	Nein	Kartierung	04.09.2014
Anzahl Abschnitte	1		Fläche / Länge [m²/m]	200,06
			Breite (lineare Abb.) [m]	4,9

Teilflächenbeschreibung

Teilflächentyp		Teilflächen-Nr.	1
Biotoptyp	Graben mittlerer Nährstoffgehalte mit Stillgewässercharakter (2000)	Biotoptyp	FGM
- Zusatz	Wasserpest-Laichkraut-Typ (gw)	- gesetzl. Grundl.	
FFH-LRT		FFH-LRT	
Beschreibung		Entw.potential LRT	
		Hauptfläche	Ja
		Flächenanteil	100 %
		FFH-Unters.Fläche	Nein
		Saatgutfläche	Nein

Weitere Angaben

Merkmale	Wert
Boden	
Reaktion	6 - schwach sauer
Stickstoffgehalt	6 - mäßig stickstoffarm bis stickstoffreich
Gewässer	
Breite	1.80 m
Veg. - Zeigerwerte	
Anz. Wechselfeuchtezeiger	3
Anz. Überschwemmungsz.	4
Anz. Magerkeitszeiger (N < 4)	2

Zeigerwerte der Pflanzenartenliste (Auswertung)

Standort	Belichtung	halbsonnig	7,3
Boden	Feuchte	sehr naß	9,3
	Stickstoff (N)	mäßig stickstoffarm bis stickstoffreich	6,2
	Reaktion	schwach sauer	6,5
Vegetation	Mahdverträglichkeit	mäßig schnittverträglich (erster Schnitt nicht vor 1. Juli)	4,6
Zeigerwerte	Futterwert	fast wertloses Futter	1,2
	Wechselfeuchteanzeiger		3
	Giftpflanzen		2
	Überschw.anzeiger		3

Pflanzenartenliste

Gruppe / Pflanzenart	MS	M	W	Vs	St	PA	Ph	Sz	VS	V	G	cf	§	Rote Liste			
														HH	ND	SH	D
Tracheobionta (Gefäßpflanzen)																	
Agrostis stolonifera (Ausläufer-Straußgras)	7	z		-	-						-						
Alisma plantago-aquatica (Gewöhnlicher Froschlöffel)	7	w		-	-						-						
Alnus glutinosa (Schwarz-Erle)	7	l		B1	-						-						
Alnus glutinosa (Schwarz-Erle)	7	w		-	-						-						
Cirsium arvense (Acker-Kratzdistel)	7	z		-	-						-						
Dactylis glomerata (Wiesen-Knäuelgras)	7	w		-	-						-						
Elodea canadensis (Kanadische Wasserpest)	7	l		-	-						-						

Projekt	Biotopkartierung Hamburg		Interne Nr.	98480
			DK5 DK5-GK	6826
Handlungsbedarf	Nein		DK5 - Name	Stillhorn
Bearbeitung	PRO	Kopie	Biotop-Nr. alt	1388
Räumliche Abbildung	Linie	Nein	Kartierung	04.09.2014
Anzahl Abschnitte	1		Fläche / Länge [m²/m]	200,06
			Breite (lineare Abb.) [m]	4,9

Pflanzenartenliste

Gruppe / Pflanzenart	MS	M	W	Vs	St	PA	Ph	Sz	VS	V	G	cf	§	Rote Liste				
														HH	ND	SH	D	
Equisetum palustre (Sumpf-Schachtelhalm)	7	h		-	-						-							
Glyceria fluitans (Flutender Schwaden)	7	z		-	-						-							
Holcus lanatus (Wolliges Honiggras)	7	w		-	-						-							
Hottonia palustris (Wasserfeder)	7	w		-	-						-		b	V		V	V	
Hydrocharis morsus-ranae (Froschbiß)	7	z		-	-						-			V		V	V	
Juncus articulatus (Glieder-Binse)	7	z		-	-						-							
Juncus effusus (Flutter-Binse)	7	h		-	-						-							
Lemna minor (Kleine Wasserlinse)	7	w		-	-						-							
Lemna trisulca (Dreifurchige Wasserlinse)	7	z		-	-						-			V				
Lythrum salicaria (Blut-Weiderich)	7	z		-	-						-							
Myosotis scorpioides (Sumpf-Vergissmeinnicht)	7	w		-	-						-					V		
Persicaria hydropiper (Wasserpfeffer)	7	w		-	-						-							
Phleum pratense (Wiesen-Lieschgras)	7	w		-	-						-							
Phragmites australis (Schilf)	7	z		-	-						-							
Potamogeton compressus (Flachstengeliges Laichkraut)	7	z		-	-						-				2	3	3	2
Potamogeton natans (Schwimmendes Laichkraut)	7	w		-	-						-							
Potamogeton spec. (Laichkraut)	7	w		-	-						-							
Rubus armeniacus (Armenische Brombeere)	7	l		-	-						-							
Rumex hydrolapathum (Fluss-Ampfer)	7	w		-	-						-							
Sagittaria sagittifolia (Gewöhnliches Pfeilkraut)	7	w		-	-						-							
Sparganium emersum (Einfacher Igelkolben)	7	w		-	-						-							
Sparganium erectum (Ästiger Igelkolben)	7	d		-	-						-							
Stratiotes aloides (Krebsschere)	7	w		-	Z						-		b	3	3	3	3	
Typha latifolia (Breitblättriger Rohrkolben)	7	d		-	-						-							
Urtica dioica (Große Brennnessel)	7	w		-	-						-							
Anzahl Rote Liste Arten														5	2	5	4	
Anzahl Arten														31				

MS: Mengensystem; M: Mengenangabe, W: Bewertung der Art (FFH-Monitoring), Vs: Vegetationsschicht, St: Status, PA: Autor Phänologie; Ph: Phänologie, Sz: Soziabilität, VS: Vitalitätssystem; V: Vitalität, G: Geschlecht, cf: unsichere Bestimmung, §: Schutz nach BNatSchG, HH: Rote Liste Hamburg, Nds: Rote Liste Niedersachsen, SH: Rote Liste Schleswig-Holstein, D: Rote Liste Deutschland