

# Erhebungsbogen

**B**

<b>Projekt</b>	Biotopkartierung Hamburg	<b>Interne Nr.</b>	98476
		<b>DK5   DK5-GK</b>	<b>6826</b>
<b>Handlungsbedarf</b>	Nein	<b>DK5 - Name</b>	Stillhorn
<b>Bearbeitung</b>	PRO	<b>Biotop-Nr.   alt</b>	<b>1384</b>
<b>Räumliche Abbildung</b>	Linie	<b>Kartierung</b>	04.09.2014
<b>Anzahl Abschnitte</b>	1	<b>Fläche / Länge [m<sup>2</sup>/m]</b>	93,9
		<b>Breite (lineare Abb.) [m]</b>	3,4

**Gesetzlicher Schutz**     **kein gesetzl. Schutz**     **kein gesetzlich geschütztes Biotop**     **Schutz nur teilweise**     **Nein**

<b>Gesamtbewertung</b>	6	Wertvoll
– <b>Alter</b>	8	Biotop hohen Alters, 200 bis 500 Jahre
– <b>Belastungsgrad</b>	3	Flächenhafte starke Belastung
– <b>Ökolog. Funktion</b>	5	Bedeutung in einem Biotopkomplex, für den lokalen Biotopverbund oder als Puffer
– <b>Seltenheit</b>	7	Seltener Biotoptyp, mit seltenen oder bedrohten Pflges., gesättigtes Artenspektrum, einige RL-Arten

## Bestandsbeschreibung

Beetgraben, derzeit stark mit Pflegeschnitt-Mahdgut belastet und austrocknend.  
 Die Unterwasservegetation ist gezwungen, soweit sie dazu in der Lage ist, Landformen zu bilden. So ergibt sich örtlich der Anblick eines Wasserfederwäldchens, das mit Wasserlinsen besprenkelt ist. Junge Flatterbinsen konnten sich tw. schon auf der Grabensohle ansiedeln. Teilweise entwickelt sich Flutrasen.  
 Offenbar hat hier die Wasserzufuhr versagt, die bei den Nachbargräben funktioniert.

## Vorkommen an Biotoptypen

1	TF	Typ	HF	F.Anteil
2	BTYP	Biotoptyp		- gesetzl. Grundl.
3	Zusatz	Zusatz zum Biotoptypen		
4	LRT	Lebensraumtyp		
1	1		Ja	35 %
2	FGM	Graben mittlerer Nährstoffgehalte mit Stillgewässercharakter (2000)		
1	2			55 %
2	FGV	Stark verlandeter, austrocknender Graben (2000)		
1	3			10 %
2	GIF	Artenarmes Grünland auf Feuchtstandorten (2000)		

## Räumliche Lage

<b>Lagebeschreibung</b>	zw Siedenfelder Weg u Neuer Höder Wettern, e BAB		
<b>Nachbarnutzung/en</b>	Weideland		
<b>Rechtswert (X)</b>	568700	<b>Hochwert (Y)</b>	5927555
<b>Bezirk</b>	Hamburg-Mitte	<b>Naturraum</b>	Elbinsel Wilhelmsburg (673.01)
<b>Stadtteil (OT-Nr.)</b>	Wilhelmsburg (135)	<b>Gemarkung</b>	Wilhelmsburg (147)
<b>Digitaler Grünplan</b>	<input type="checkbox"/> <b>Hafengesamtgebiet</b>	<input type="checkbox"/> <b>Ramsargebiet</b>	<input type="checkbox"/> <b>EG-Vogelschutzgeb.</b>
<b>Ausgleichsflächen</b>	<input checked="" type="checkbox"/> <b>Biosphärenreservat</b>	<input type="checkbox"/> <b>Nationalpark</b>	<input type="checkbox"/>
<b>NSG / ND / LSG</b>	LSG Wilhelmsburger Elbinsel [ HH-2050 / Anteil: 100% ]		
<b>FFH-GEBIET</b>			
<b>Wasserschutzgebiet</b>			

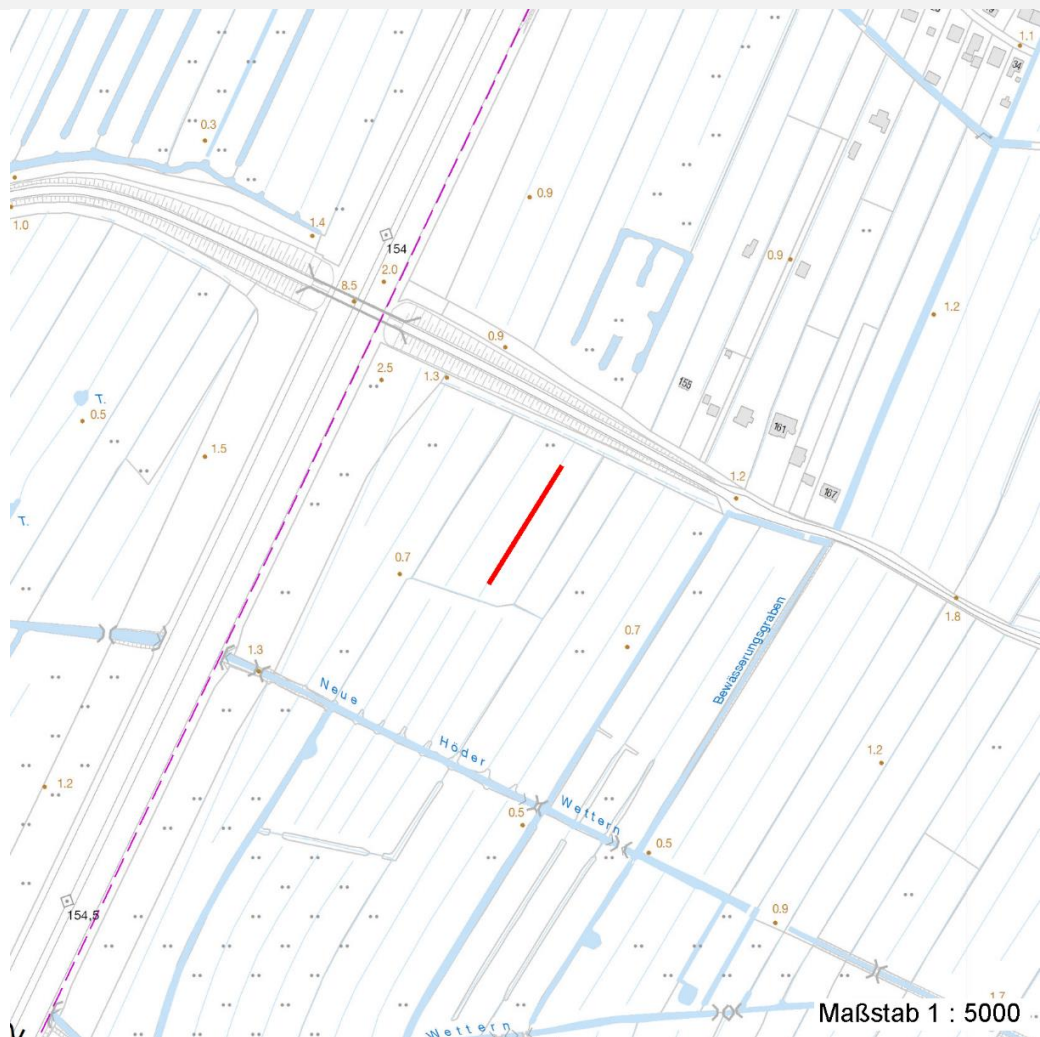
# Erhebungsbogen

**B**

<b>Projekt</b>	Biotopkartierung Hamburg	<b>Interne Nr.</b>	98476
		<b>DK5   DK5-GK</b>	<b>6826</b>
<b>Handlungsbedarf</b>	Nein	<b>DK5 - Name</b>	Stillhorn
<b>Bearbeitung</b>	PRO	<b>Biotop-Nr.   alt</b>	<b>1384</b>
<b>Räumliche Abbildung</b>	Linie	<b>Kartierung</b>	04.09.2014
<b>Anzahl Abschnitte</b>	1	<b>Fläche / Länge [m<sup>2</sup>/m]</b>	93,9
		<b>Breite (lineare Abb.) [m]</b>	3,4

## Räumliche Lage

Karte



## Weitere Erhebungsbögen

Interne Nr.	Interne Nr. Zuordnung	DK5	Biotop-Nr.	Kartierung	Zuordnung	DK5 (GK)	Biotop-Nr. (alt)
98476	37487	6826	390	21.09.2005	<	6828	222

Zuordnung: N = nachfolgende Kartierung, K = weitere Kartierungen (zeitlich vorher oder nachher)

## Foto

Interne Nr.	Index	Dateiname	Aufnahmerichtung
53975	0	6826_1384_040914_1.JPG	

## Weitere Angaben

Merkmal	Wert
<b>Auswertung</b>	
Gefährdung / Einflüsse	Austrocknung!
Wertgesichtspunkte	Bestandteil der historischen Kulturlandschaft

# Erhebungsbogen

**B**

<b>Projekt</b>	Biotopkartierung Hamburg	<b>Interne Nr.</b>	98476
		<b>DK5   DK5-GK</b>	<b>6826</b>
<b>Handlungsbedarf</b>	Nein	<b>DK5 - Name</b>	Stillhorn
<b>Bearbeitung</b>	PRO	<b>Biotop-Nr.   alt</b>	<b>1384</b>
<b>Räumliche Abbildung</b>	Linie	<b>Kartierung</b>	04.09.2014
<b>Anzahl Abschnitte</b>	1	<b>Fläche / Länge [m<sup>2</sup>/m]</b>	93,9
		<b>Breite (lineare Abb.) [m]</b>	3,4

## Weitere Angaben

Merkmal	Wert
zoologisch bedeutsame Strukturen	Teil eines größeren Biotopkomplexes
Bedeutung für Tiergruppe	Vorkommen seltener Pflanzen
Maßnahmen	Nasse Mulden Amphibien, Laichgewässer ((wahrsch.)) Grabenunterhaltung, extensiv (Teile der Vegetation erhalten) - 3.24 Wasserstand auf hohem Niveau stabilisieren, Wasserstandsschwankungen vermindern - 2.1
<b>Größe</b>	
Breite	3.40 m

## Foto

<b>Fotodatei</b>	6826_1384_040914_1.JPG	<b>Fotodatei</b>	
<b>Bildbeschreibung</b>		<b>Bildbeschreibung</b>	
<b>Aufnahmerichtung</b>		<b>Aufnahmerichtung</b>	



## Teilflächenbeschreibung

<b>Teilflächentyp</b>		<b>Teilflächen-Nr.</b>	1
<b>Biotoptyp</b>	Graben mittlerer Nährstoffgehalte mit Stillgewässercharakter (2000)	<b>Biotoptyp</b>	FGM
- <b>Zusatz</b>		- <b>gesetzl. Grundl.</b>	
<b>FFH-LRT</b>		<b>FFH-LRT</b>	
<b>Beschreibung</b>	Gesamtartenliste versehentlich bei Teilfläche 3 GIF	<b>Entw.potential LRT</b>	
		<b>Hauptfläche</b>	Ja
		<b>Flächenanteil</b>	35 %
		<b>FFH-Unters.Fläche</b>	Nein
		<b>Saatgutfläche</b>	Nein

<b>Projekt</b>	Biotopkartierung Hamburg	<b>Interne Nr.</b>	98476
		<b>DK5   DK5-GK</b>	<b>6826</b>
<b>Handlungsbedarf</b>	Nein	<b>DK5 - Name</b>	Stillhorn
<b>Bearbeitung</b>	PRO	<b>Biotop-Nr.   alt</b>	<b>1384</b>
<b>Räumliche Abbildung</b>	Linie	<b>Kartierung</b>	04.09.2014
<b>Anzahl Abschnitte</b>	1	<b>Fläche / Länge [m<sup>2</sup>/m]</b>	93,9
		<b>Breite (lineare Abb.) [m]</b>	3,4

## Teilflächenbeschreibung

<b>Teilflächentyp</b>		<b>Teilflächen-Nr.</b>	2
<b>Biototyp</b>	Stark verlandeter, austrocknender Graben (2000)	<b>Biototyp</b>	FGV
- Zusatz		- gesetzl. Grundl.	
<b>FFH-LRT</b>		<b>FFH-LRT</b>	
<b>Beschreibung</b>		<b>Entw.potential LRT</b>	
		<b>Hauptfläche</b>	
		<b>Flächenanteil</b>	55 %
		<b>FFH-Unters.Fläche</b>	Nein
		<b>Saatgutfläche</b>	Nein

## Teilflächenbeschreibung

<b>Teilflächentyp</b>		<b>Teilflächen-Nr.</b>	3
<b>Biototyp</b>	Artenarmes Grünland auf Feuchtstandorten (2000)	<b>Biototyp</b>	GIF
- Zusatz		- gesetzl. Grundl.	
<b>FFH-LRT</b>		<b>FFH-LRT</b>	
<b>Beschreibung</b>		<b>Entw.potential LRT</b>	
		<b>Hauptfläche</b>	
		<b>Flächenanteil</b>	10 %
		<b>FFH-Unters.Fläche</b>	Nein
		<b>Saatgutfläche</b>	Nein

## Weitere Angaben

Merkmal	Wert
<b>Gewässer</b>	
Breite	1.00 m

## Zeigerwerte der Pflanzenartenliste (Auswertung)

<b>Standort</b>	<b>Belichtung</b>	halbsonnig	7,2
<b>Boden</b>	<b>Feuchte</b>	zeitweise wasserüberstaut	9,6
	<b>Stickstoff (N)</b>	mäßig stickstoffarm	5,2
	<b>Reaktion</b>	mäßig sauer	5,3
<b>Vegetation</b>	<b>Mahdverträglichkeit</b>	mäßig schnittverträglich (erster Schnitt nicht vor 1. Juli)	5,2
<b>Zeigerwerte</b>	<b>Futterwert</b>	sehr geringwertiges Futter	2,2
	<b>Wechselfeuchteanzeiger</b>		2
	<b>Giftpflanzen</b>		3
	<b>Überschw.anzeiger</b>		4

# Erhebungsbogen

**B**

<b>Projekt</b>	Biotopkartierung Hamburg		<b>Interne Nr.</b>	98476
			<b>DK5   DK5-GK</b>	<b>6826</b>
<b>Handlungsbedarf</b>	Nein		<b>DK5 - Name</b>	Stillhorn
<b>Bearbeitung</b>	PRO	<b>Kopie</b>	<b>Biotop-Nr.   alt</b>	<b>1384</b>
<b>Räumliche Abbildung</b>	Linie	Nein	<b>Kartierung</b>	04.09.2014
<b>Anzahl Abschnitte</b>	1		<b>Fläche / Länge [m<sup>2</sup>/m]</b>	93,9
			<b>Breite (lineare Abb.) [m]</b>	3,4

## Pflanzenartenliste

Gruppe / Pflanzenart	MS	M	W	Vs	St	PA	Ph	Sz	VS	V	G	cf	Rote Liste								
													§	HH	ND	SH	D				
<b>Tracheobionta (Gefäßpflanzen)</b>																					
Agrostis stolonifera (Ausläufer-Straußgras)	7	l		-	-						-										
Carex acuta (Schlank-Segge)	7	h		-	-						-								V		
Epilobium ciliatum (Drüsiges Weidenröschen)	7	w		-	-						-										
Equisetum fluviatile (Teich-Schachtelhalm)	7	w		-	-						-										
Equisetum palustre (Sumpf-Schachtelhalm)	7	w		-	-						-										
Galeopsis bifida (Zweispaltiger Hohlzahn)	7	w		-	-						-										
Glyceria fluitans (Flutender Schwaden)	7	z		-	-						-										
Glyceria maxima (Wasser-Schwaden)	7	w		-	-						-										
Holcus lanatus (Wolliges Honiggras)	7	z		-	-						-										
Hottonia palustris (Wasserfeder)	7	h		-	-						-			b	V			V	V		
Iris pseudacorus (Gelbe Schwertlilie)	7	w		-	-						-			b							
Juncus effusus (Flutter-Binse)	7	h		-	-						-										
Lemna minor (Kleine Wasserlinse)	7	d		-	-						-										
Lemna trisulca (Dreifurchige Wasserlinse)	7	l		-	-						-							V			
Lythrum salicaria (Blut-Weiderich)	7	w		-	-						-										
Persicaria amphibia (Wasser-Knöterich)	7	w		-	-						-										
Persicaria hydropiper (Wasserpfeffer)	7	w		-	-						-										
Potamogeton compressus (Flachstengeliges Laichkraut)	7	w		-	-						-							2	3	3	2
Urtica dioica (Große Brennessel)	7	z		-	-						-										
<b>Anzahl Rote Liste Arten</b>														<b>3</b>	<b>1</b>	<b>3</b>	<b>2</b>				
<b>Anzahl Arten</b>														<b>19</b>							

MS: Mengensystem; M: Mengenangabe, W: Bewertung der Art (FFH-Monitoring), Vs: Vegetationsschicht, St: Status, PA: Autor Phänologie; Ph: Phänologie, Sz: Soziabilität, VS: Vitalitätssystem; V: Vitalität, G: Geschlecht, cf: unsichere Bestimmung, §: Schutz nach BNatSchG, HH: Rote Liste Hamburg, Nds: Rote Liste Niedersachsen, SH: Rote Liste Schleswig-Holstein, D: Rote Liste Deutschland