

Erhebungsbogen

B

Projekt	Biotopkartierung Hamburg	Interne Nr.	98475
		DK5 DK5-GK	6826
Handlungsbedarf	Nein	DK5 - Name	Stillhorn
Bearbeitung	PRO	Biotop-Nr. alt	1383
Räumliche Abbildung	Linie	Kartierung	04.09.2014
Anzahl Abschnitte	1	Fläche / Länge [m²/m]	101,71
		Breite (lineare Abb.) [m]	3,8

Gesetzlicher Schutz **_ kein gesetzl. Schutz kein gesetzlich geschütztes Biotop** **Schutz nur teilweise** **Nein**

Gesamtbewertung	6 Wertvoll
– Alter	8 Biotop hohen Alters, 200 bis 500 Jahre
– Belastungsgrad	4 Flächenhaft deutliche Belastung ohne nachh. Schäden
– Ökolog. Funktion	7 Sehr hohe Bedeutung in einem Biotopkomplex, für den lokalen Biotopverbund oder als Puffer
– Seltenheit	6 Seltener Biotoptyp, ohne seltene oder bedrohte Pflges., ungesättigtes Artenspektrum, reliktsche RL-Arten

Bestandsbeschreibung

Beetgraben, derzeit stark mit Pflegeschnitt-Mahdgut belastet.
 Offenes Wasser, mäßig artenreiche Unterasservegetation, 1 gr. Cluster Wassermoos.
 Insgesamt viel Biomasse im Wasserkörper, wozu die 3furchige Wasserlinse einen hohen Anteil beisteuert.

Vorkommen an Biotoptypen

1	TF	Typ	HF	F.Anteil
2	BTYP	Biotoptyp	- gesetzl. Grundl.	
3	Zusatz	Zusatz zum Biotoptypen		
4	LRT	Lebensraumtyp		
1	1		Ja	100 %
2	FGM	Graben mittlerer Nährstoffgehalte mit Stillgewässercharakter (2000)		

Räumliche Lage

Lagebeschreibung	zw Siedenfelder Weg u Neuer Höder Wettern, e BAB		
Nachbarnutzung/en	Weideland		
Rechtswert (X)	568680	Hochwert (Y)	5927565
Bezirk	Hamburg-Mitte	Naturraum	Elbinsel Wilhelmsburg (673.01)
Stadtteil (OT-Nr.)	Wilhelmsburg (135)	Gemarkung	Wilhelmsburg (147)
Digitaler Grünplan	<input type="checkbox"/> Hafengesamtgebiet	<input type="checkbox"/> Ramsargebiet	<input type="checkbox"/> EG-Vogelschutzgeb.
Ausgleichsflächen	<input checked="" type="checkbox"/> Biosphärenreservat	<input type="checkbox"/> Nationalpark	<input type="checkbox"/>
NSG / ND / LSG	LSG Wilhelmsburger Elbinsel [HH-2050 / Anteil: 100%]		
FFH-GEBIET			
Wasserschutzgebiet			

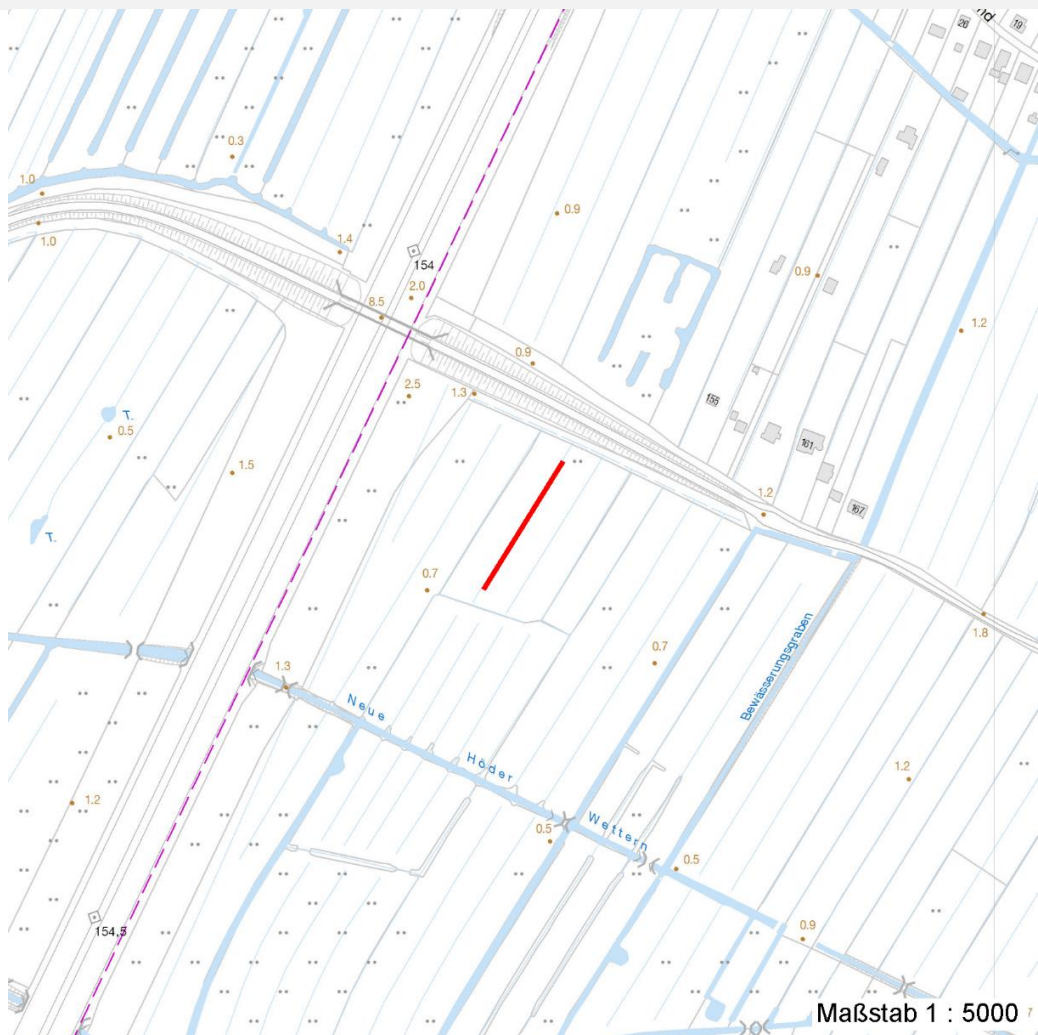
Erhebungsbogen

B

Projekt	Biotopkartierung Hamburg	Interne Nr.	98475
		DK5 DK5-GK	6826
		DK5 - Name	Stillhorn
Handlungsbedarf	Nein	Biotop-Nr. alt	1383
Bearbeitung	PRO	Kartierung	04.09.2014
Räumliche Abbildung	Linie	Fläche / Länge [m²/m]	101,71
Anzahl Abschnitte	1	Breite (lineare Abb.) [m]	3,8

Räumliche Lage

Karte



Weitere Erhebungsbögen

Interne Nr.	Interne Nr. Zuordnung	DK5	Biotop-Nr.	Kartierung	Zuordnung	DK5 (GK)	Biotop-Nr. (alt)
98475	37482	6826	391	21.09.2005	/	6828	223

Zuordnung: N = nachfolgende Kartierung, K = weitere Kartierungen (zeitlich vorher oder nachher)

Weitere Angaben

Merkmal	Wert
Auswertung	
Gefährdung / Einflüsse	Eintrag v Schnittgut --> Eutrophierung Entwässerung
Wertgesichtspunkte	Bedeutung für das Landschaftsbild Entwicklungspotenzial Bestandteil der historischen Kulturlandschaft
Bedeutung für Tiergruppe	Amphibien, Laichgewässer

Erhebungsbogen

B

Projekt	Biotopkartierung Hamburg	Interne Nr.	98475
		DK5 DK5-GK	6826
Handlungsbedarf	Nein	DK5 - Name	Stillhorn
Bearbeitung	PRO	Biotop-Nr. alt	1383
Räumliche Abbildung	Linie	Kartierung	04.09.2014
Anzahl Abschnitte	1	Fläche / Länge [m²/m]	101,71
		Breite (lineare Abb.) [m]	3,8

Weitere Angaben

Merkmal	Wert
Maßnahmen	Libellen Grabenunterhaltung, extensiv (Teile der Vegetation erhalten) - 3.24 Ufervegetation bei der Mahd schonen, kein Eintrag des Schnittguts. Evtl. teilweise Ausräumen der Biomasse zum Nährstoffentzug.
Größe	
Breite	3.80 m

Teilflächenbeschreibung

Teilflächentyp		Teilflächen-Nr.	1
Biotoptyp	Graben mittlerer Nährstoffgehalte mit Stillgewässercharakter (2000)	Biotoptyp	FGM
- Zusatz		- gesetzl. Grundl.	
FFH-LRT		FFH-LRT	
Beschreibung		Entw.potential LRT	
		Hauptfläche	Ja
		Flächenanteil	100 %
		FFH-Unters.Fläche	Nein
		Saatgutfläche	Nein

Weitere Angaben

Merkmal	Wert
Boden	
Reaktion	6 - schwach sauer
Stickstoffgehalt	5 - mäßig stickstoffarm
Gewässer	
Breite	1.20 m
Uferstrukturen	Oberseits flach, an der Wasserlinie sehr steil, aber auch zertreten.

Zeigerwerte der Pflanzenartenliste (Auswertung)

Standort	Belichtung	halbsonnig	7,2
Boden	Feuchte	zeitweise wasserüberstaut	9,9
	Stickstoff (N)	mäßig stickstoffarm	4,9
	Reaktion	schwach sauer	6
Vegetation	Mahdverträglichkeit	schnittempfindlich bis mäßig schnittverträglich	4,5
Zeigerwerte	Futterwert	sehr geringwertiges Futter	1,7
	Wechselfeuchteanzeiger		2
	Giftpflanzen		4
	Überschw.anzeiger		5

Pflanzenartenliste

Gruppe / Pflanzenart	MS	M	W	Vs	St	PA	Ph	Sz	VS	V	G	cf	§	Rote Liste			
														HH	ND	SH	D
Tracheobionta (Gefäßpflanzen)																	

Erhebungsbogen

B

Projekt	Biotopkartierung Hamburg		Interne Nr.	98475
			DK5 DK5-GK	6826
Handlungsbedarf	Nein		DK5 - Name	Stillhorn
Bearbeitung	PRO	Kopie	Biotop-Nr. alt	1383
Räumliche Abbildung	Linie	Nein	Kartierung	04.09.2014
Anzahl Abschnitte	1		Fläche / Länge [m²/m]	101,71
			Breite (lineare Abb.) [m]	3,8

Pflanzenartenliste

Gruppe / Pflanzenart	MS	M	W	Vs	St	PA	Ph	Sz	VS	V	G	cf	§	Rote Liste				
														HH	ND	SH	D	
Alisma plantago-aquatica (Gewöhnlicher Froschlöffel)	7	w		-	-						-							
Arrhenatherum elatius (Glatthafer)	7	w		-	-						-							
Bidens cernua (Nickender Zweizahn)	7	w		-	-						-							
Carex acuta (Schlank-Segge)	7	z		-	-						-							V
Equisetum palustre (Sumpf-Schachtelhalm)	7	w		-	-						-							
Galium palustre (Sumpf-Labkraut)	7	z		-	-						-							
Glyceria fluitans (Flutender Schwaden)	7	w		-	-						-							
Holcus lanatus (Wolliges Honiggras)	7	z		-	-						-							
Hottonia palustris (Wasserfeder)	7	w		-	-						-		b	V			V	V
Iris pseudacorus (Gelbe Schwertlilie)	7	w		-	-						-		b					
Juncus effusus (Flutter-Binse)	7	h		-	-						-							
Lemna trisulca (Dreifurchige Wasserlinse)	7	d		-	-						-						V	
Linaria vulgaris (Gewöhnliches Leinkraut)	7	w	S	-	-						-							
Lythrum salicaria (Blut-Weiderich)	7	w		-	-						-							
Phalaris arundinacea (Rohr-Glanzgras)	7	w		-	-						-							
Rumex hydrolapathum (Fluss-Ampfer)	7	w		-	-						-							
Sagittaria sagittifolia (Gewöhnliches Pfeilkraut)	7	w		-	-						-							
Sparganium erectum (Ästiger Igelkolben)	7	w		-	-						-							
Urtica dioica (Große Brennesel)	7	w		-	-						-							
Anzahl Rote Liste Arten														2	2	1		
Anzahl Arten														19				

MS: Mengensystem; M: Mengenangabe, W: Bewertung der Art (FFH-Monitoring), Vs: Vegetationsschicht, St: Status, PA: Autor Phänologie; Ph: Phänologie, Sz: Soziabilität, VS: Vitalitätssystem; V: Vitalität, G: Geschlecht, cf: unsichere Bestimmung, §: Schutz nach BNatSchG, HH: Rote Liste Hamburg, Nds: Rote Liste Niedersachsen, SH: Rote Liste Schleswig-Holstein, D: Rote Liste Deutschland