

# Erhebungsbogen

**B**

<b>Projekt</b>	Biotopkartierung Hamburg	<b>Interne Nr.</b>	98474
		<b>DK5   DK5-GK</b>	<b>6826</b>
<b>Handlungsbedarf</b>	Nein	<b>DK5 - Name</b>	Stillhorn
<b>Bearbeitung</b>	PRO	<b>Biotop-Nr.   alt</b>	<b>1382</b>
<b>Räumliche Abbildung</b>	Linie	<b>Kartierung</b>	03.09.2014
<b>Anzahl Abschnitte</b>	2	<b>Fläche / Länge [m<sup>2</sup>/m]</b>	227,45
		<b>Breite (lineare Abb.) [m]</b>	4,2

**Gesetzlicher Schutz**    § 30 (2) 1.2 Natürliche oder naturnahe stehende Gewässer    **Schutz nur teilweise**    **Ja**

<b>Gesamtbewertung</b>	6	Wertvoll
– <b>Alter</b>	8	Biotop hohen Alters, 200 bis 500 Jahre
– <b>Belastungsgrad</b>	5	Flächenhaft mittlere oder örtlich starke Belastung
– <b>Ökolog. Funktion</b>	6	Hohe Bedeutung in einem Biotopkomplex, für den lokalen Biotopverbund oder als Puffer
– <b>Seltenheit</b>	7	Seltener Biotoptyp, mit seltenen oder bedrohten Pflges., gesättigtes Artenspektrum, einige RL-Arten

## Bestandsbeschreibung

Beetgraben mit relativ steilen Uferkanten. Die Mahd des benachbarten Grünlands hat teilweise auf die Ufervegetation übergreifen.

Der Südteil (ab Quergraben) ist generell artenreicher und hat vermehrt Unterwasservegetation: Wasserpest, Laichkraut, Wasserstern kommen nur in diesem Teil vor. Wasserfeder ist auch im nördlichen Teil vertreten. Für ersteren Bereich besteht gesetzlicher Schutz.

Ganz im Süden wurde der Graben modelliert. Hier ist eine flachufrige Ausweitung vorhanden, außerdem ist ein "Altarm" angelegt, so daß im Zusammenhang mit dem Originalverlauf eine Insel entstanden ist.

Derzeit ist zwar ausreichend Wasser im Graben vorhanden, das Vorkommen von u.a. Brennessel, Wasserpfeffer und Wasserschwaden legt aber nahe, daß die Wasserversorgung zumindest bereichsweise nicht durchgehend gegeben ist.

## Vorkommen an Biotoptypen

1	TF	Typ	HF	F.Anteil
2	BTYP	Biotoptyp	- gesetzl. Grundl.	
3	Zusatz	Zusatz zum Biotoptypen		
4	LRT	Lebensraumtyp		
1	1		Ja	100 %
2	FGM	Graben mittlerer Nährstoffgehalte mit Stillgewässercharakter (2000)		

## Räumliche Lage

<b>Lagebeschreibung</b>	zw Siedenfelder Weg u Neuer Höder Wetter, e BAB		
<b>Nachbarnutzung/en</b>	Grünland, Weide + Pflegeschnitte		
<b>Rechtswert (X)</b>	568632	<b>Hochwert (Y)</b>	5927533
<b>Bezirk</b>	Hamburg-Mitte	<b>Naturraum</b>	Elbinsel Wilhelmsburg (673.01)
<b>Stadtteil (OT-Nr.)</b>	Wilhelmsburg (135)	<b>Gemarkung</b>	Wilhelmsburg (147)
<b>Digitaler Grünplan</b>	<input type="checkbox"/> <b>Hafengesamtgebiet</b>	<input type="checkbox"/> <b>Ramsargebiet</b>	<input type="checkbox"/> <b>EG-Vogelschutzgeb.</b>
<b>Ausgleichsflächen</b>	<input checked="" type="checkbox"/> <b>Biosphärenreservat</b>	<input type="checkbox"/> <b>Nationalpark</b>	<input type="checkbox"/>
<b>NSG / ND / LSG</b>	LSG Wilhelmsburger Elbinsel [ HH-2050 / Anteil: 100% ]		
<b>FFH-GEBIET</b>			
<b>Wasserschutzgebiet</b>			

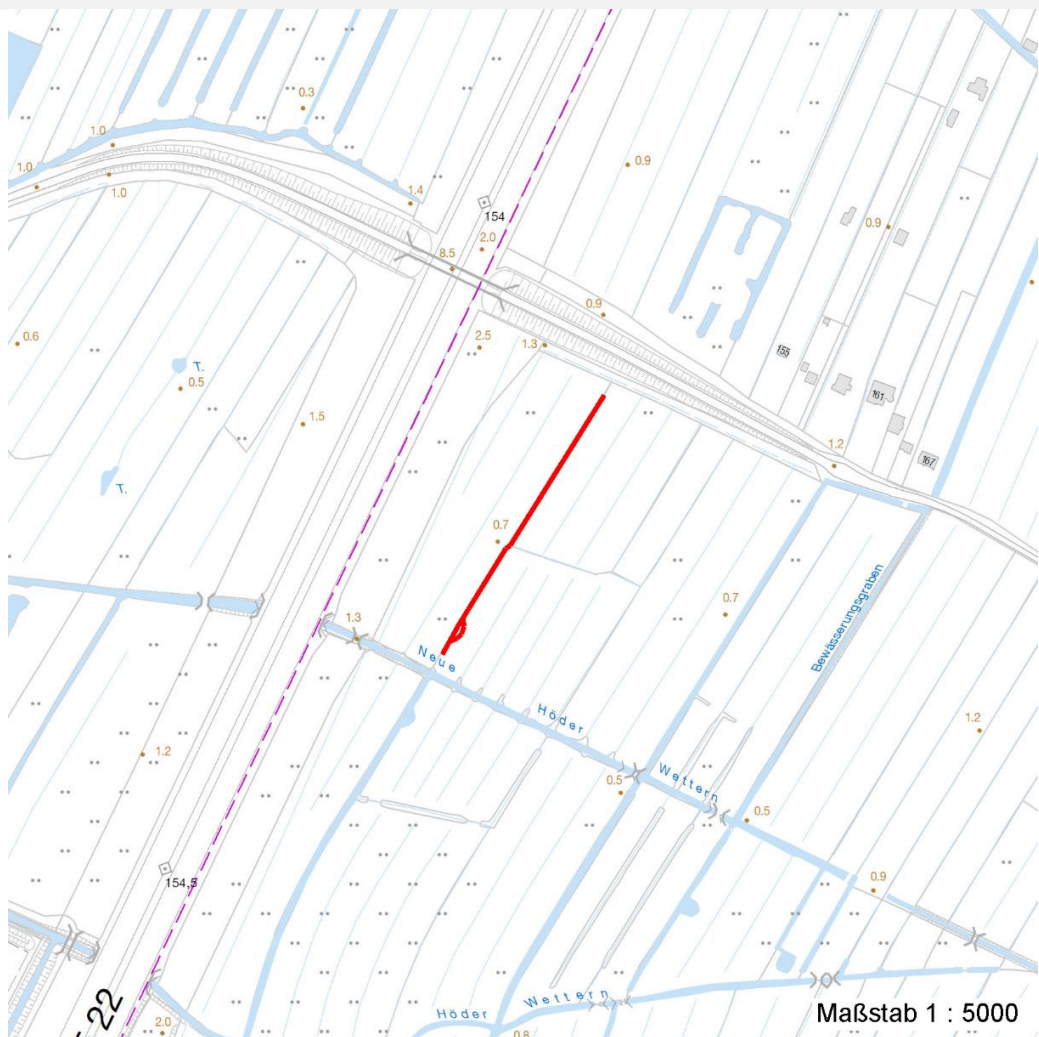
# Erhebungsbogen

**B**

<b>Projekt</b>	Biotopkartierung Hamburg		<b>Interne Nr.</b>	98474
			<b>DK5   DK5-GK</b>	<b>6826</b>
			<b>DK5 - Name</b>	Stillhorn
<b>Handlungsbedarf</b>	Nein		<b>Biotop-Nr.   alt</b>	<b>1382</b>
<b>Bearbeitung</b>	PRO	<b>Kopie</b>	Nein	03.09.2014
<b>Räumliche Abbildung</b>	Linie		<b>Kartierung</b>	03.09.2014
<b>Anzahl Abschnitte</b>	2		<b>Fläche / Länge [m<sup>2</sup>/m]</b>	227,45
			<b>Breite (lineare Abb.) [m]</b>	4,2

## Räumliche Lage

Karte



## Weitere Erhebungsbögen

Interne Nr.	Interne Nr. Zuordnung	DK5	Biotop-Nr.	Kartierung	Zuordnung	DK5 (GK)	Biotop-Nr. (alt)
98474	37145	6826	108	01.09.2005	<	6828	184
98474	37390	6826	359	21.09.2005	/	6828	161

Zuordnung: N = nachfolgende Kartierung, K = weitere Kartierungen (zeitlich vorher oder nachher)

## Foto

Interne Nr.	Index	Dateiname	Aufnahmerichtung
53972	0	6826_1382_030914_1.JPG	
53973	0	6826_1382_030914_2.JPG	
53974	0	6826_1382_030914_3.JPG	

# Erhebungsbogen

**B**

<b>Projekt</b>	Biotopkartierung Hamburg	<b>Interne Nr.</b>	98474
		<b>DK5   DK5-GK</b>	<b>6826</b>
<b>Handlungsbedarf</b>	Nein	<b>DK5 - Name</b>	Stillhorn
<b>Bearbeitung</b>	PRO	<b>Biotop-Nr.   alt</b>	<b>1382</b>
<b>Räumliche Abbildung</b>	Linie	<b>Kartierung</b>	03.09.2014
<b>Anzahl Abschnitte</b>	2	<b>Fläche / Länge [m<sup>2</sup>/m]</b>	227,45
		<b>Breite (lineare Abb.) [m]</b>	4,2

## Weitere Angaben

Merkmal	Wert
<b>Auswertung</b>	
Gefährdung / Einflüsse	unregelmäßige Wasserversorgung Entwässerung
Wertgesichtspunkte	Bedeutung für das Landschaftsbild Bestandteil der historischen Kulturlandschaft Gut entwickelte, biototypische Vegetation Teil eines größeren Biotopkomplexes Vorkommen seltener Pflanzen
Bedeutung für Tiergruppe	Amphibien Libellen
Maßnahmen	Ufervegetation bei der Mahd schonen. Wasserstand auf hohem Niveau stabilisieren, Wasserstandsschwankungen vermindern - 2.1
<b>Größe</b>	
Breite	4.20 m

## Foto

<b>Fotodatei</b>	6826_1382_030914_1.JPG	<b>Fotodatei</b>	6826_1382_030914_2.JPG
<b>Bildbeschreibung</b>		<b>Bildbeschreibung</b>	
<b>Aufnahmerichtung</b>		<b>Aufnahmerichtung</b>	



# Erhebungsbogen

**B**

<b>Projekt</b>	Biotopkartierung Hamburg	<b>Interne Nr.</b>	98474
		<b>DK5   DK5-GK</b>	<b>6826</b>
<b>Handlungsbedarf</b>	Nein	<b>DK5 - Name</b>	Stillhorn
<b>Bearbeitung</b>	PRO	<b>Biotop-Nr.   alt</b>	<b>1382</b>
<b>Räumliche Abbildung</b>	Linie	<b>Kartierung</b>	03.09.2014
<b>Anzahl Abschnitte</b>	2	<b>Fläche / Länge [m<sup>2</sup>/m]</b>	227,45
		<b>Breite (lineare Abb.) [m]</b>	4,2

## Foto

**Fotodatei** 6826\_1382\_030914\_3.JPG

**Bildbeschreibung**  
**Aufnahmerichtung**

**Fotodatei**

**Bildbeschreibung**  
**Aufnahmerichtung**



## Teilflächenbeschreibung

<b>Teilflächentyp</b>		<b>Teilflächen-Nr.</b>	1
<b>Biotoptyp</b>	Graben mittlerer Nährstoffgehalte mit Stillgewässercharakter (2000)	<b>Biotoptyp</b>	FGM
<b>- Zusatz</b>		<b>- gesetzl. Grundl.</b>	
<b>FFH-LRT</b>		<b>FFH-LRT</b>	
<b>Beschreibung</b>		<b>Entw.potential LRT</b>	
		<b>Hauptfläche</b>	Ja
		<b>Flächenanteil</b>	100 %
		<b>FFH-Unters.Fläche</b>	Nein
		<b>Saatgutfläche</b>	Nein

## Weitere Angaben

Merkmal	Wert
<b>Boden</b>	
Stickstoffgehalt	6 - mäßig stickstoffarm bis stickstoffreich
<b>Gewässer</b>	
Breite	1.80 m
Trübung	w - schwache Trübung
Färbung	-- keine
<b>Veg. - Zeigerwerte</b>	
Anz. Wechselfeuchtezeiger	5
Anz. Überschwemmungsz.	6

<b>Projekt</b>	Biotopkartierung Hamburg		<b>Interne Nr.</b>	98474
			<b>DK5   DK5-GK</b>	<b>6826</b>
<b>Handlungsbedarf</b>	Nein		<b>DK5 - Name</b>	Stillhorn
<b>Bearbeitung</b>	PRO	<b>Kopie</b>	<b>Biotop-Nr.   alt</b>	<b>1382</b>
<b>Räumliche Abbildung</b>	Linie	Nein	<b>Kartierung</b>	03.09.2014
<b>Anzahl Abschnitte</b>	2		<b>Fläche / Länge [m<sup>2</sup>/m]</b>	227,45
			<b>Breite (lineare Abb.) [m]</b>	4,2

### Zeigerwerte der Pflanzenartenliste (Auswertung)

<b>Standort</b>	<b>Belichtung</b>	halbsonnig	7,4
<b>Boden</b>	<b>Feuchte</b>	sehr naß	8,6
	<b>Stickstoff (N)</b>	mäßig stickstoffarm bis stickstoffreich	5,8
	<b>Reaktion</b>	schwach sauer	6
<b>Vegetation</b>	<b>Mahdverträglichkeit</b>	mäßig schnittverträglich (erster Schnitt nicht vor 1. Juli)	5,1
<b>Zeigerwerte</b>	<b>Futterwert</b>	geringwertiges Futter	2,8
	<b>Wechselfeuchteanzeiger</b>		5
	<b>Giftpflanzen</b>		3
	<b>Überschw.anzeiger</b>		6

### Pflanzenartenliste

Gruppe / Pflanzenart	MS	M	W	Vs	St	PA	Ph	Sz	VS	V	G	cf	§	Rote Liste			
														HH	ND	SH	D
<b>Tracheobionta (Gefäßpflanzen)</b>																	
Agrostis capillaris (Rotes Straußgras)	7	w		-	-						-						
Agrostis stolonifera (Ausläufer-Straußgras)	7	l		-	-						-						
Callitriche palustris agg. (Artengruppe Sumpf-Wasserstern)	7	w		-	-						-			3			
Calystegia sepium (Zaun-Winde)	7	w		-	-						-						
Carex acuta (Schlank-Segge)	7	z		-	-						-				V		
Cirsium palustre (Sumpf-Kratzdistel)	7	w		-	-						-						
Dactylis glomerata (Wiesen-Knäuelgras)	7	w		-	-						-						
Elodea canadensis (Kanadische Wasserpest)	7	w		-	-						-						
Epilobium hirsutum (Zottiges Weidenröschen)	7	w		-	-						-						
Glyceria maxima (Wasser-Schwaden)	7	z		-	-						-						
Holcus lanatus (Wolliges Honiggras)	7	h		-	-						-						
Hytonia palustris (Wasserfeder)	7	w		-	-						-		b	V	V	V	
Hydrocharis morsus-ranae (Froschbiß)	7	w		-	-						-			V	V	V	
Iris pseudacorus (Gelbe Schwertlilie)	7	z		-	-						-		b				
Juncus effusus (Flutter-Binse)	7	h		-	-						-						
Lemna trisulca (Dreifurchige Wasserlinse)	7	h		-	-						-			V			
Lythrum salicaria (Blut-Weiderich)	7	w		-	-						-						
Persicaria hydropiper (Wasserpfeffer)	7	z		-	-						-						
Phalaris arundinacea (Rohr-Glanzgras)	7	z		-	-						-						
Poa palustris (Sumpf-Rispengras)	7	w		-	-						-						
Poa trivialis (Gewöhnliches Rispengras)	7	z		-	-						-						
Potamogeton compressus (Flachstengeliges Laichkraut)	7	z		-	-						-			2	3	3	2
Ranunculus sceleratus (Gift-Hahnenfuß)	7	l		-	-						-						
Rubus armeniacus (Armenische Brombeere)	7	w		-	-						-						
Sagittaria sagittifolia (Gewöhnliches Pfeilkraut)	7	z		-	-						-						
Salix cinerea (Grau-Weide)	7	w		-	-						-						
Solanum dulcamara (Bittersüßer Nachtschatten)	7	w		-	-						-						
Sparganium emersum (Einfacher Igelkolben)	7	w		-	-						-						
Sparganium erectum (Ästiger Igelkolben)	7	z		-	-						-						
Urtica dioica (Große Brennessel)	7	w		-	-						-						

<b>Projekt</b>	Biotopkartierung Hamburg		<b>Interne Nr.</b>	98474
			<b>DK5   DK5-GK</b>	<b>6826</b>
<b>Handlungsbedarf</b>	Nein		<b>DK5 - Name</b>	Stillhorn
<b>Bearbeitung</b>	PRO	<b>Kopie</b>	<b>Biotop-Nr.   alt</b>	<b>1382</b>
<b>Räumliche Abbildung</b>	Linie	Nein	<b>Kartierung</b>	03.09.2014
<b>Anzahl Abschnitte</b>	2		<b>Fläche / Länge [m<sup>2</sup>/m]</b>	227,45
			<b>Breite (lineare Abb.) [m]</b>	4,2

## Pflanzenartenliste

Gruppe / Pflanzenart	MS	M	W	Vs	St	PA	Ph	Sz	VS	V	G	cf	§	Rote Liste			
														HH	ND	SH	D
<b>Anzahl Rote Liste Arten</b>														4	2	4	3
<b>Anzahl Arten</b>														30			

MS: Mengensystem; M: Mengenangabe, W: Bewertung der Art (FFH-Monitoring), Vs: Vegetationsschicht, St: Status, PA: Autor Phänologie; Ph: Phänologie, Sz: Soziabilität, VS: Vitalitätssystem; V: Vitalität, G: Geschlecht, cf: unsichere Bestimmung, §: Schutz nach BNatSchG, HH: Rote Liste Hamburg, Nds: Rote Liste Niedersachsen, SH: Rote Liste Schleswig-Holstein, D: Rote Liste Deutschland