

# Erhebungsbogen

**B**

<b>Projekt</b>	Biotopkartierung Hamburg	<b>Interne Nr.</b>	98456
		<b>DK5   DK5-GK</b>	<b>6826</b>
<b>Handlungsbedarf</b>	Nein	<b>DK5 - Name</b>	Stillhorn
<b>Bearbeitung</b>	PRO	<b>Biotop-Nr.   alt</b>	<b>1365</b>
<b>Räumliche Abbildung</b>	Fläche	<b>Kartierung</b>	20.07.2014
<b>Anzahl Abschnitte</b>	1	<b>Fläche / Länge [m<sup>2</sup>/m]</b>	11137,2108
		<b>Breite (lineare Abb.) [m]</b>	

**Gesetzlicher Schutz** § 30 (2) 2.5 Binsen- und seggenreiche Nasswiesen **Schutz nur teilweise** Ja

<b>Gesamtbewertung</b>	6 Wertvoll
– <b>Alter</b>	8 Biotop hohen Alters, 200 bis 500 Jahre
– <b>Belastungsgrad</b>	4 Flächenhaft deutliche Belastung ohne nachh. Schäden
– <b>Ökolog. Funktion</b>	7 Sehr hohe Bedeutung in einem Biotopkomplex, für den lokalen Biotopverbund oder als Puffer
– <b>Seltenheit</b>	6 Seltener Biotoptyp, ohne seltene oder bedrohte Pflges., ungesättigtes Artenspektrum, reliktsische RL-Arten

## Bestandsbeschreibung

Autobahnnahes Grünland. Derzeit offenbar ohne Nutzung.  
Zumeist ist Honiggras aspektbildend, örtlich sind auch Flatterbinsen- und Glanzgrasdominanzen gegeben. Das westliche Beet ist etwas reicher an wertgebenden Arten, insgesamt aber ähnlich dem östlichen Bereich. Es weist mittig eine Stelle mit offenem Boden auf, in der nur vereinzelt Ampfer-Knöterich und eine Rotschwengel-Kleinart wachsen (Ursache?).  
Schöne Blühaspekte liefern u.a. Kuckuckslichtnelke und Sumpf-Kratzdistel.

Teilflächen lassen sich als artenreicher Flutrasen fassen und sind somit geschützt.

## Vorkommen an Biotoptypen

1	TF	Typ	HF	F.Anteil
2	BTYP	Biotoptyp		- gesetzl. Grundl.
3	Zusatz	Zusatz zum Biotoptypen		
4	LRT	Lebensraumtyp		
1	1			30 %
2	GMW	Artenreiche Weide frischer bis mittlerer Standorte (2000)		
1	2		Ja	40 %
2	GFF	Flutrasen (2000)		
1	3			30 %
2	GIF	Artenarmes Grünland auf Feuchtstandorten (2000)		

## Räumliche Lage

<b>Lagebeschreibung</b>	zw Neuen Höder Wettern und Höder Wettern		
<b>Nachbarnutzung/en</b>	Grünland, Autobahnrandbiotop		
<b>Rechtswert (X)</b>	568321	<b>Hochwert (Y)</b>	5927369
<b>Bezirk</b>	Hamburg-Mitte	<b>Naturraum</b>	Elbinsel Wilhelmsburg (673.01)
<b>Stadtteil (OT-Nr.)</b>	Wilhelmsburg (136)	<b>Gemarkung</b>	Wilhelmsburg (147)
<b>Digitaler Grünplan</b>	<input type="checkbox"/> <b>Hafengesamtgebiet</b>	<input type="checkbox"/> <b>Ramsargebiet</b>	<input type="checkbox"/> <b>EG-Vogelschutzgeb.</b>
<b>Ausgleichsflächen</b>	<input checked="" type="checkbox"/> <b>Biosphärenreservat</b>	<input type="checkbox"/> <b>Nationalpark</b>	<input type="checkbox"/>
<b>NSG / ND / LSG</b>	LSG Wilhelmsburger Elbinsel [ HH-2050 / Anteil: 100% ]		
<b>FFH-GEBIET</b>			
<b>Wasserschutzgebiet</b>			

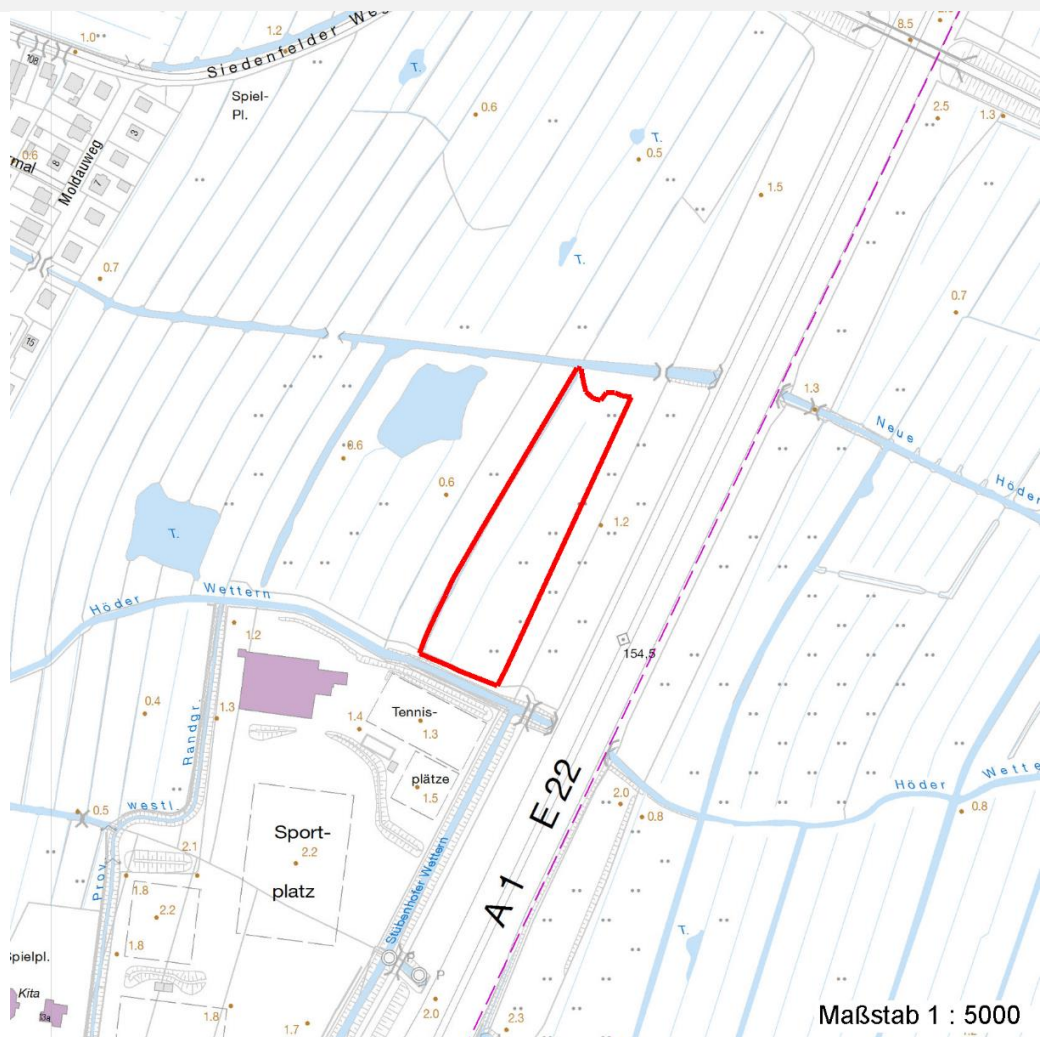
# Erhebungsbogen

**B**

<b>Projekt</b>	Biotopkartierung Hamburg	<b>Interne Nr.</b>	98456
		<b>DK5   DK5-GK</b>	<b>6826</b>
<b>Handlungsbedarf</b>	Nein	<b>DK5 - Name</b>	Stillhorn
<b>Bearbeitung</b>	PRO	<b>Biotop-Nr.   alt</b>	<b>1365</b>
<b>Räumliche Abbildung</b>	Fläche	<b>Kartierung</b>	20.07.2014
<b>Anzahl Abschnitte</b>	1	<b>Fläche / Länge [m<sup>2</sup>/m]</b>	11137,2108
		<b>Breite (lineare Abb.) [m]</b>	

## Räumliche Lage

### Karte



## Weitere Erhebungsbögen

Interne Nr.	Interne Nr. Zuordnung	DK5	Biotop-Nr.	Kartierung	Zuordnung	DK5 (GK)	Biotop-Nr. (alt)
98456	36948	6826	121	23.06.2005	<	6828	207
98456	37000	6826	122	23.06.2005	<	6828	209

Zuordnung: N = nachfolgende Kartierung, K = weitere Kartierungen (zeitlich vorher oder nachher)

## Foto

Interne Nr.	Index	Dateiname	Aufnahmerichtung
53954	0	6826_1365_200714_1.JPG	
53955	0	6826_1365_200714_2.JPG	
53956	0	6826_1365_200714_3.JPG	

# Erhebungsbogen

**B**

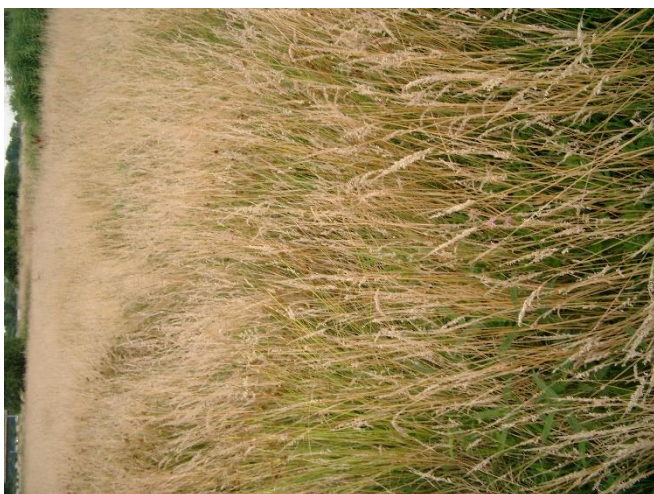
<b>Projekt</b>	Biotopkartierung Hamburg	<b>Interne Nr.</b>	98456
		<b>DK5   DK5-GK</b>	<b>6826</b>
<b>Handlungsbedarf</b>	Nein	<b>DK5 - Name</b>	Stillhorn
<b>Bearbeitung</b>	PRO	<b>Biotop-Nr.   alt</b>	<b>1365</b>
<b>Räumliche Abbildung</b>	Fläche	<b>Kartierung</b>	20.07.2014
<b>Anzahl Abschnitte</b>	1	<b>Fläche / Länge [m<sup>2</sup>/m]</b>	11137,2108
		<b>Breite (lineare Abb.) [m]</b>	

## Weitere Angaben

Merkmal	Wert
<b>Auswertung</b>	
Gefährdung / Einflüsse	Entwässerung Starke Luftbelastung Starke Lärmbelastung Unternutzung
Wertgesichtspunkte	Bedeutung für das Landschaftsbild Artenreich
Maßnahmen	Bestandteil der historischen Kulturlandschaft regelmäßige Nutzung (und Verkehrswende...)

## Foto

<b>Fotodatei</b>	6826_1365_200714_1.JPG	<b>Fotodatei</b>	6826_1365_200714_2.JPG
<b>Bildbeschreibung</b>		<b>Bildbeschreibung</b>	Teil des offenen Bereichs
<b>Aufnahmerichtung</b>		<b>Aufnahmerichtung</b>	



# Erhebungsbogen

**B**

<b>Projekt</b>	Biotopkartierung Hamburg	<b>Interne Nr.</b>	98456
		<b>DK5   DK5-GK</b>	<b>6826</b>
<b>Handlungsbedarf</b>	Nein	<b>DK5 - Name</b>	Stillhorn
<b>Bearbeitung</b>	PRO	<b>Biotop-Nr.   alt</b>	<b>1365</b>
<b>Räumliche Abbildung</b>	Fläche	<b>Kartierung</b>	20.07.2014
<b>Anzahl Abschnitte</b>	1	<b>Fläche / Länge [m<sup>2</sup>/m]</b>	11137,2108
		<b>Breite (lineare Abb.) [m]</b>	

## Foto

**Fotodatei** 6826\_1365\_200714\_3.JPG  
**Bildbeschreibung** Herbst  
**Aufnahmerichtung**

**Fotodatei**  
**Bildbeschreibung**  
**Aufnahmerichtung**



## Teilflächenbeschreibung

<b>Teilflächentyp</b>		<b>Teilflächen-Nr.</b>	1
<b>Biotoptyp</b>	Artenreiche Weide frischer bis mittlerer Standorte (2000)	<b>Biotoptyp</b>	GMW
- <b>Zusatz</b>		- <b>gesetzl. Grundl.</b>	
<b>FFH-LRT</b>		<b>FFH-LRT</b>	
<b>Beschreibung</b>		<b>Entw.potential LRT</b>	
		<b>Hauptfläche</b>	
		<b>Flächenanteil</b>	30 %
		<b>FFH-Unters.Fläche</b>	Nein
		<b>Saatgutfläche</b>	Nein

## Weitere Angaben

Merkmal	Wert
<b>Boden</b>	
Feuchte	7 - feucht
Reaktion	6 - schwach sauer
Stickstoffgehalt	5 - mäßig stickstoffarm
<b>Veg. - Zeigerwerte</b>	
Anz. Wechselfeuchtezeiger	13
Anz. Überschwemmungsz.	3
<b>Veg. - Soziologie</b>	
BfN Schlüssel	30.0.01 - Molinietalia caeruleae (Feuchtwiesen)

<b>Projekt</b>	Biotopkartierung Hamburg	<b>Interne Nr.</b>	98456
		<b>DK5   DK5-GK</b>	<b>6826</b>
<b>Handlungsbedarf</b>	Nein	<b>DK5 - Name</b>	Stillhorn
<b>Bearbeitung</b>	PRO	<b>Biotop-Nr.   alt</b>	<b>1365</b>
<b>Räumliche Abbildung</b>	Fläche	<b>Kartierung</b>	20.07.2014
<b>Anzahl Abschnitte</b>	1	<b>Fläche / Länge [m<sup>2</sup>/m]</b>	11137,2108
		<b>Breite (lineare Abb.) [m]</b>	

## Zeigerwerte der Pflanzenartenliste (Auswertung)

<b>Standort</b>	<b>Belichtung</b>	halbsonnig	6,9
<b>Boden</b>	<b>Feuchte</b>	feucht	7,1
	<b>Stickstoff (N)</b>	mäßig stickstoffarm	5,3
	<b>Reaktion</b>	schwach sauer	5,8
<b>Vegetation</b>	<b>Mahdverträglichkeit</b>	mäßig schnittverträglich (erster Schnitt nicht vor 1. Juli)	5,4
<b>Zeigerwerte</b>	<b>Futterwert</b>	geringwertiges Futter	3,3
	<b>Wechselfeuchteanzeiger</b>		13
	<b>Giftpflanzen</b>		4
	<b>Überschw.anzeiger</b>		3

## Pflanzenartenliste

Gruppe / Pflanzenart	MS	M	W	Vs	St	PA	Ph	Sz	VS	V	G	cf	§	Rote Liste			
														HH	ND	SH	D
<b>Tracheobionta (Gefäßpflanzen)</b>																	
Agrostis capillaris (Rotes Straußgras)	7	z		-	-						-						
Agrostis stolonifera (Ausläufer-Straußgras)	7	l		-	-						-						
Alopecurus pratensis (Wiesen-Fuchsschwanz)	7	z		-	-						-						
Angelica sylvestris (Wald-Engelwurz)	7	z		-	-						-			V			
Anthoxanthum odoratum (Gewöhnliches Ruchgras)	7	w		-	-						-						
Calamagrostis arundinacea (Wald-Reitgras)	7	l		-	-						-			1	V		
Calamagrostis epigejos (Land-Reitgras)	7	w		-	-						-						
Calystegia sepium (Zaun-Winde)	7	w		-	-						-						
Carex acuta (Schlank-Segge)	7	l		-	-						-				V		
Carex hirta (Behaarte Segge)	7	w		-	-						-						
Cirsium palustre (Sumpf-Kratzdistel)	7	z		-	-						-						
Elymus repens (Gewöhnliche Quecke)	7	z		-	-						-						
Equisetum palustre (Sumpf-Schachtelhalm)	7	z		-	-						-						
Festuca rubra juncea (Simsen-Rotschwengel)	7	w		-	-						-				D D		
Festuca rubra rubra (Rot-Schwengel)	7	w		-	-						-						
Galeopsis tetrahit (Gewöhnlicher Hohlzahn)	7	w		-	-						-						
Galium aparine (Kletten-Labkraut)	7	w		-	-						-						
Geranium dissectum (Schlitzblättriger Storchschnabel)	7	w		-	-						-						
Glyceria maxima (Wasser-Schwaden)	7	w		-	-						-						
Heracleum sphondylium (Wiesen-Bärenklau)	7	w		-	-						-						
Holcus lanatus (Wolliges Honiggras)	7	d		-	-						-						
Iris pseudacorus (Gelbe Schwertlilie)	7	w		-	-				1	3	-		b				
Juncus effusus (Flutter-Binse)	7	z		-	-						-						
Linaria vulgaris (Gewöhnliches Leinkraut)	7	w		-	-						-						
Lotus pedunculatus (Sumpf-Hornklee)	7	l		-	-						-				V		
Lychnis flos-cuculi (Kuckucks-Lichtnelke)	7	z		-	-						-				3		
Lycopus europaeus (Gewöhnlicher Wolfstrapp)	7	w		-	-						-						
Lysimachia vulgaris (Gewöhnlicher Gilbweiderich)	7	w		-	-						-						
Lythrum salicaria (Blut-Weiderich)	7	w		-	-						-						
Persicaria amphibia (Wasser-Knöterich)	7	z		-	-						-						
Persicaria lapathifolia (Ampfer-Knöterich)	7	w		-	-						-						
Persicaria lapathifolia lapathifolia (Ampfer-Knöterich)	7	w		-	-						-						
Phalaris arundinacea (Rohr-Glanzgras)	7	l		-	-						-						

# Erhebungsbogen

**B**

<b>Projekt</b>	Biotopkartierung Hamburg		<b>Interne Nr.</b>	98456
			<b>DK5   DK5-GK</b>	<b>6826</b>
<b>Handlungsbedarf</b>	Nein		<b>DK5 - Name</b>	Stillhorn
<b>Bearbeitung</b>	PRO	<b>Kopie</b>	<b>Biotop-Nr.   alt</b>	<b>1365</b>
<b>Räumliche Abbildung</b>	Fläche	Nein	<b>Kartierung</b>	20.07.2014
<b>Anzahl Abschnitte</b>	1		<b>Fläche / Länge [m<sup>2</sup>/m]</b>	11137,2108
			<b>Breite (lineare Abb.) [m]</b>	

## Pflanzenartenliste

Gruppe / Pflanzenart	MS	M	W	Vs	St	PA	Ph	Sz	VS	V	G	cf	§	Rote Liste				
														HH	ND	SH	D	
Phleum pratense (Wiesen-Lieschgras)	7	w		-	-						-							
Phragmites australis (Schilf)	7	l		-	-						-							
Plantago lanceolata (Spitz-Wegerich)	7	w		-	-						-							
Poa trivialis (Gewöhnliches Rispengras)	7	z		-	-						-							
Potentilla reptans (Kriechendes Fingerkraut)	7	l		-	-						-							
Ranunculus repens (Kriechender Hahnenfuß)	7	z		-	-						-							
Rubus armeniacus (Armenische Brombeere)	7	w		-	-						-							
Rubus spec. (Brombeeren unbestimmt)	7	w		-	-						-							
Rumex crispus (Krauser Ampfer)	7	w		-	-						-							
Rumex hydrolapathum (Fluss-Ampfer)	7	w		-	-						-							
Rumex obtusifolius (Stumpfbältriger Ampfer)	7	w		-	-						-							
Rumex x pratensis (Stumpfbältriger Wiesen-Ampfer)	7	w		-	-						-							
Salix cinerea (Grau-Weide)	7	w		-	-						-							
Solanum dulcamara (Bittersüßer Nachtschatten)	7	w		-	-						-							
Sonchus asper (Rauhe Gänsedistel)	7	w		-	-						-							
Stachys palustris (Sumpf-Ziest)	7	w		-	-						-							
	<b>Anzahl Rote Liste Arten</b>													<b>2</b>	<b>5</b>	<b>1</b>		
	<b>Anzahl Arten</b>													<b>49</b>				

MS: Mengensystem; M: Mengenangabe, W: Bewertung der Art (FFH-Monitoring), Vs: Vegetationsschicht, St: Status, PA: Autor Phänologie; Ph: Phänologie, Sz: Soziabilität, VS: Vitalitätssystem; V: Vitalität, G: Geschlecht, cf: unsichere Bestimmung, §: Schutz nach BNatSchG, HH: Rote Liste Hamburg, Nds: Rote Liste Niedersachsen, SH: Rote Liste Schleswig-Holstein, D: Rote Liste Deutschland

## Teilflächenbeschreibung

<b>Teilflächentyp</b>		<b>Teilflächen-Nr.</b>	2
<b>Biotoptyp</b>	Flutrasen (2000)	<b>Biotoptyp</b>	GFF
<b>- Zusatz</b>		<b>- gesetzl. Grundl.</b>	
<b>FFH-LRT</b>		<b>FFH-LRT</b>	
<b>Beschreibung</b>		<b>Entw.potential LRT</b>	
		<b>Hauptfläche</b>	Ja
		<b>Flächenanteil</b>	40 %
		<b>FFH-Unters.Fläche</b>	Nein
		<b>Saatgutfläche</b>	Nein

# Erhebungsbogen

**B**

<b>Projekt</b>	Biotopkartierung Hamburg	<b>Interne Nr.</b>	98456
		<b>DK5   DK5-GK</b>	<b>6826</b>
<b>Handlungsbedarf</b>	Nein	<b>DK5 - Name</b>	Stillhorn
<b>Bearbeitung</b>	PRO	<b>Biotop-Nr.   alt</b>	<b>1365</b>
<b>Räumliche Abbildung</b>	Fläche	<b>Kartierung</b>	20.07.2014
<b>Anzahl Abschnitte</b>	1	<b>Fläche / Länge [m<sup>2</sup>/m]</b>	11137,2108
		<b>Breite (lineare Abb.) [m]</b>	

## Teilflächenbeschreibung

<b>Teilflächentyp</b>		<b>Teilflächen-Nr.</b>	3
<b>Biotoptyp</b>	Artenarmes Grünland auf Feuchtstandorten (2000)	<b>Biotoptyp</b>	GIF
- Zusatz		- gesetzl. Grundl.	
<b>FFH-LRT</b>		<b>FFH-LRT</b>	
<b>Beschreibung</b>		<b>Entw.potential LRT</b>	
		<b>Hauptfläche</b>	
		<b>Flächenanteil</b>	30 %
		<b>FFH-Unters.Fläche</b>	Nein
		<b>Saatgutfläche</b>	Nein