

Erhebungsbogen

B

Projekt	Biotopkartierung Hamburg		Interne Nr.	98454
			DK5 DK5-GK	6826
Handlungsbedarf	Nein		DK5 - Name	Stillhorn
Bearbeitung	PRO	Kopie	Biotop-Nr. alt	1363
Räumliche Abbildung	Fläche	Nein	Kartierung	15.09.2014
Anzahl Abschnitte	1		Fläche / Länge [m²/m]	9786,5927
			Breite (lineare Abb.) [m]	

Gesetzlicher Schutz	§ 30 (2) 2.5 Binsen- und seggenreiche Nasswiesen	Schutz nur teilweise	Ja
----------------------------	---	-----------------------------	-----------

Gesamtbewertung	6	Wertvoll
– Alter	8	Biotop hohen Alters, 200 bis 500 Jahre
– Belastungsgrad	3	Flächenhafte starke Belastung
– Ökolog. Funktion	7	Sehr hohe Bedeutung in einem Biotopkomplex, für den lokalen Biotopverbund oder als Puffer
– Seltenheit	6	Seltener Biotoptyp, ohne seltene oder bedrohte Pflges., ungesättigtes Artenspektrum, reliktsische RL-Arten

Bestandsbeschreibung

2 Beete Grünland, derzeit Rinderweide. Im Juli gemäht gewesen - unter Verbleib des Schnittguts auf der Fläche. Jetzt weitgehend wieder hochgewachsen und aktuell niedergetreten. Kleinere Bereiche mit kurzgefressenem Rasen. Bemerkenswert sind Bereiche, die wie Flutrasen erscheinen, aber nicht vom Ausläufer- sondern vom Rot-Straußgras geprägt sind. Ein Hinweis, daß es dem Biotop schon seit längerer Zeit an Wasser mangelt. Ein Teil des westlichen Beets war in der Vorkartierung noch als Schilfröhricht charakterisiert - jetzt ist er in die Nutzung mit einbezogen. Eine leichte Verbuschungstendenz ist zu erkennen: Rosen, Brombeeren und Weißdorn treten gelegentlich als Jungpflanzen auf. Teilbereiche lassen sich dennoch als artenreicher Flutrasen mit gesetzlichem Schutz charakterisieren. Die übrige Fläche entspricht einer artenreichen Weide frischer Standorte - allerdings mit einem ungewöhnlich großen Reigen an Elementen anderer Vegetationseinheiten, was Folge einer unregelmäßigen und insgesamt zu geringen Nutzungsgeschichte sein dürfte.

Vorkommen an Biotoptypen

1	TF	Typ	HF	F.Anteil
2	BTYP	Biotoptyp		- gesetzl. Grundl.
3	Zusatz	Zusatz zum Biotoptypen		
4	LRT	Lebensraumtyp		
1	1		Ja	62 %
2	GMW	Artenreiche Weide frischer bis mittlerer Standorte (2000)		
1	2			38 %
2	GFF	Flutrasen (2000)		

Räumliche Lage

Lagebeschreibung	zw Neuen Höder Wettern und Höder Wettern		
Nachbarnutzung/en	Grünland, Blänke		
Rechtswert (X)	568279	Hochwert (Y)	5927394
Bezirk	Hamburg-Mitte	Naturraum	Elbinsel Wilhelmsburg (673.01)
Stadtteil (OT-Nr.)	Wilhelmsburg (136)	Gemarkung	Wilhelmsburg (147)
Digitaler Grünplan	<input type="checkbox"/> Hafengesamtgebiet	<input type="checkbox"/> Ramsargebiet	<input type="checkbox"/> EG-Vogelschutzgeb.
Ausgleichsflächen	<input checked="" type="checkbox"/> Biosphärenreservat	<input type="checkbox"/> Nationalpark	<input type="checkbox"/>
NSG / ND / LSG	LSG Wilhelmsburger Elbinsel [HH-2050 / Anteil: 100%]		
FFH-GEBIET			
Wasserschutzgebiet			

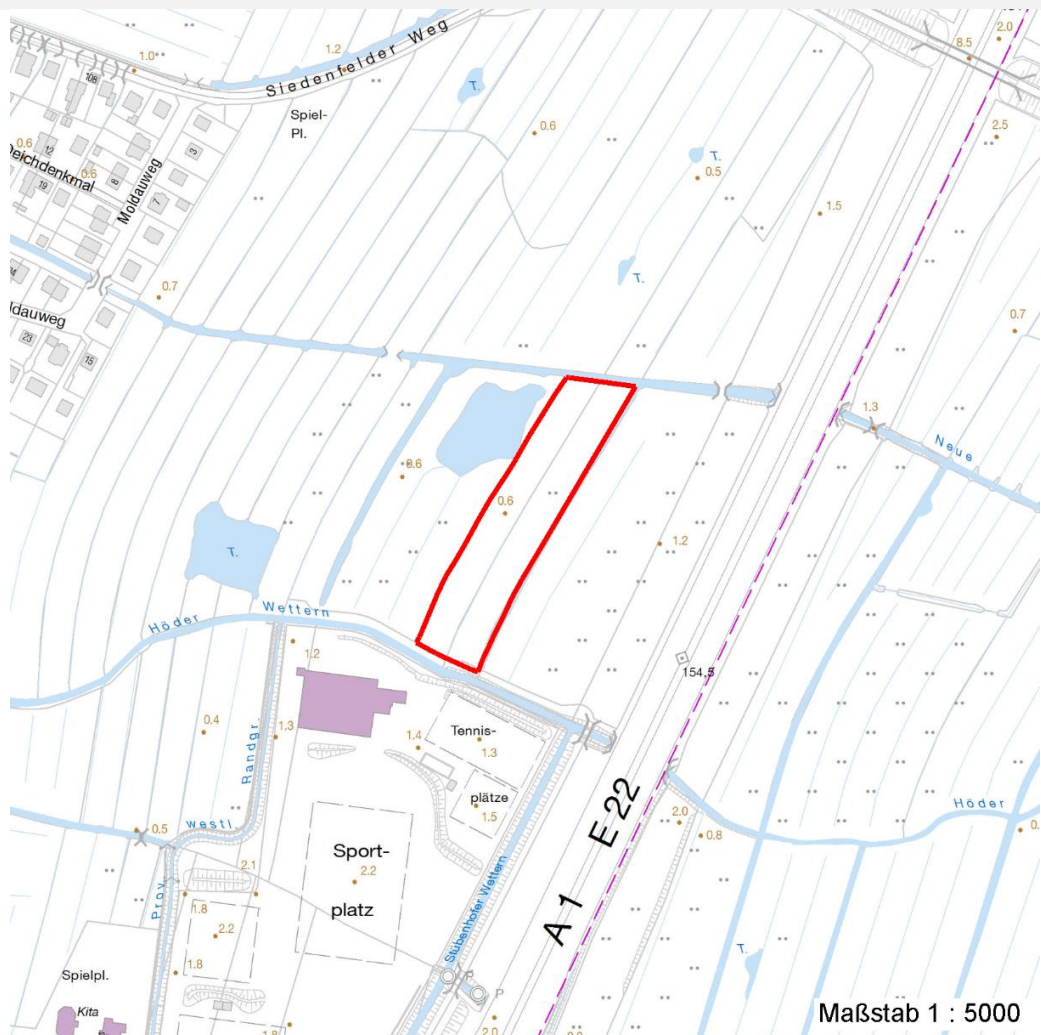
Erhebungsbogen

B

Projekt	Biotopkartierung Hamburg	Interne Nr.	98454
		DK5 DK5-GK	6826
		DK5 - Name	Stillhorn
Handlungsbedarf	Nein	Biotop-Nr. alt	1363
Bearbeitung	PRO	Kartierung	15.09.2014
Räumliche Abbildung	Fläche	Fläche / Länge [m²/m]	9786,5927
Anzahl Abschnitte	1	Breite (lineare Abb.) [m]	

Räumliche Lage

Karte



Weitere Erhebungsbögen

Interne Nr.	Interne Nr. Zuordnung	DK5	Biotop-Nr.	Kartierung	Zuordnung	DK5 (GK)	Biotop-Nr. (alt)
98454	36947	6826	26	23.06.2005	<	6828	18
98454	36910	6826	69	01.10.2005	>	6828	117

Zuordnung: N = nachfolgende Kartierung, K = weitere Kartierungen (zeitlich vorher oder nachher)

Foto

Interne Nr.	Index	Dateiname	Aufnahmerichtung
53952	0	6826_1363_150914_1.JPG	
53953	0	6826_1363_150914_2.JPG	

Weitere Angaben

Merkmal	Wert
---------	------

Auswertung

09.04.2020

Erhebungsbogen

B

Projekt	Biotopkartierung Hamburg		Interne Nr.	98454
			DK5 DK5-GK	6826
Handlungsbedarf	Nein		DK5 - Name	Stillhorn
Bearbeitung	PRO	Kopie	Biotop-Nr. alt	1363
Räumliche Abbildung	Fläche	Nein	Kartierung	15.09.2014
Anzahl Abschnitte	1		Fläche / Länge [m²/m]	9786,5927
			Breite (lineare Abb.) [m]	

Weitere Angaben

Merkmal	Wert
Gefährdung / Einflüsse	Starke Lärmbelastung unregelmäßige, zu geringe Nutzung; Niedertreten der (zu) hoch aufgewachsenen Vegetation
Wertgesichtspunkte	Artenreich Bestandteil der historischen Kulturlandschaft Entwicklungspotenzial (zu artenreichem Flutrasen) Teil eines größeren Biotopkomplexes
zoologisch bedeutsame Strukturen	Großflächiges Grünland
Bedeutung für Tiergruppe	Wiesenvögel
Maßnahmen	Regelmäßige und gleichbleibende Nutzung, damit der Biotop 'sich finden' kann! Mähwiesennutzung wäre optimal, Beweidung, insbesondere durch schwere Weidetiere, ist aufgrund der Bodenverhältnisse, insbesondere wenn endlich ein dauerhaft hoher Wasserstand im Gelände gewährleistet wäre, suboptimal. Die Vegetation darf nicht durch dicke Schichten Schnittguts erstickt werden und auch nicht nach ungestörten Hochaufwachsens ohne Befraß niedergetreten werden. Wasserstand anheben, Flächen vernässen - 4.13

Foto

Fotodatei 6826_1363_150914_1.JPG

Bildbeschreibung
Aufnahmerichtung



Fotodatei 6826_1363_150914_2.JPG

Bildbeschreibung
Aufnahmerichtung



Erhebungsbogen

B

Projekt	Biotopkartierung Hamburg	Interne Nr.	98454
		DK5 DK5-GK	6826
Handlungsbedarf	Nein	DK5 - Name	Stillhorn
Bearbeitung	PRO	Biotop-Nr. alt	1363
Räumliche Abbildung	Fläche	Kartierung	15.09.2014
Anzahl Abschnitte	1	Fläche / Länge [m²/m]	9786,5927
		Breite (lineare Abb.) [m]	

Teilflächenbeschreibung

Teilflächentyp		Teilflächen-Nr.	1
Biotoptyp	Artenreiche Weide frischer bis mittlerer Standorte (2000)	Biotoptyp	GMW
- Zusatz		- gesetzl. Grundl.	
FFH-LRT		FFH-LRT	
Beschreibung		Entw.potential LRT	
		Hauptfläche	Ja
		Flächenanteil	62 %
		FFH-Unters.Fläche	Nein
		Saatgutfläche	Nein

Weitere Angaben

Merkmal	Wert
Boden	
Feuchte	7 - feucht
Reaktion	6 - schwach sauer
Stickstoffgehalt	5 - mäßig stickstoffarm
Standort, Relief	
Belichtung	7 - halbsonnig
Veg. - Zeigerwerte	
Anz. Wechselfeuchtezeiger	7
Anz. Überschwemmungsz.	5
Anz. Magerkeitszeiger (N < 4)	4
Anteil Magerkeitszeiger (N < 4)	12 %
Veg. - Soziologie	
BfN Schlüssel	30.0.01 - Molinietalia caeruleae (Feuchtwiesen) 30.0.02 - Arrhenatheretalia (Gedüngte Frischwiesen und -weiden)

Zeigerwerte der Pflanzenartenliste (Auswertung)

Standort	Belichtung	halbsonnig	7,1
Boden	Feuchte	feucht	7,3
	Stickstoff (N)	mäßig stickstoffarm	5,3
	Reaktion	schwach sauer	5,7
Vegetation	Mahdverträglichkeit	mäßig bis gut schnittverträglich (erster Schnitt nicht vor Mitte Juni)	5,5
Zeigerwerte	Futterwert	geringwertiges Futter	3,5
	Wechselfeuchteanzeiger		7
	Giftpflanzen		3
	Überschw.anzeiger		5

Pflanzenartenliste

Gruppe / Pflanzenart	MS	M	W	Vs	St	PA	Ph	Sz	VS	V	G	cf	§	Rote Liste			
														HH	ND	SH	D
Tracheobionta (Gefäßpflanzen)																	
Achillea millefolium (Gewöhnliche Schafgarbe)	7	l		-	-						-						
Agrostis capillaris (Rotes Straußgras)	7	h		-	-						-						

Projekt	Biotopkartierung Hamburg		Interne Nr.	98454
			DK5 DK5-GK	6826
Handlungsbedarf	Nein		DK5 - Name	Stillhorn
Bearbeitung	PRO	Kopie	Biotop-Nr. alt	1363
Räumliche Abbildung	Fläche	Nein	Kartierung	15.09.2014
Anzahl Abschnitte	1		Fläche / Länge [m²/m]	9786,5927
			Breite (lineare Abb.) [m]	

Pflanzenartenliste

Gruppe / Pflanzenart	MS	M	W	Vs	St	PA	Ph	Sz	VS	V	G	cf	§	Rote Liste				
														HH	ND	SH	D	
Agrostis stolonifera agg. (Artengruppe Ausläufer-Straußgras)	7	w		-	-						-							
Alopecurus pratensis (Wiesen-Fuchsschwanz)	7	w		-	-						-							
Angelica sylvestris (Wald-Engelwurz)	7	l		-	-						-					V		
Anthriscus sylvestris (Wiesen-Kerbel)	7	w		-	-						-							
Arrhenatherum elatius (Glatthafer)	7	z		-	-						-							
Calystegia sepium (Zaun-Winde)	7	w		-	-						-							
Carex acuta (Schlank-Segge)	7	l		-	-						-						V	
Cerastium holosteoides (Gewöhnliches Hornkraut)	7	w		-	-						-							
Cirsium arvense (Acker-Kratzdistel)	7	z		-	-						-							
Cirsium palustre (Sumpf-Kratzdistel)	7	w		-	-						-							
Crataegus monogyna (Eingrifflicher Weißdorn)	7	w		-	-						-							
Dactylis glomerata (Wiesen-Knäuelgras)	7	z		-	-						-							
Elymus repens (Gewöhnliche Quecke)	7	w		-	-						-							
Epilobium angustifolium (Schmalblättriges Weidenröschen)	7	w		-	-						-							
Equisetum palustre (Sumpf-Schachtelhalm)	7	h		-	-						-							
Festuca pratensis (Wiesen-Schwingel)	7	z		-	-						-							
Filipendula ulmaria (Mädesüß)	7	w		-	-						-							
Glyceria fluitans (Flutender Schwaden)	7	l		-	-						-							
Glyceria maxima (Wasser-Schwaden)	7	w		-	-						-							
Heraclium sphondylium (Wiesen-Bärenklau)	7	z		-	-						-							
Holcus lanatus (Wolliges Honiggras)	7	z		-	-						-							
Juncus articulatus (Glieder-Binse)	7	w		-	-						-							
Juncus bufonius (Kröten-Binse)	7	w		-	-						-							
Juncus effusus (Flatter-Binse)	7	z		-	-						-							
Linaria vulgaris (Gewöhnliches Leinkraut)	7	w		-	-						-							
Lotus pedunculatus (Sumpf-Hornklee)	7	z		-	-						-						V	
Lycopus europaeus (Gewöhnlicher Wolfstrapp)	7	z		-	-						-							
Lythrum salicaria (Blut-Weiderich)	7	z		-	-						-							
Persicaria amphibia (Wasser-Knöterich)	7	h		-	-						-							
Persicaria hydropiper (Wasserpfeffer)	7	w		-	-						-							
Phalaris arundinacea (Rohr-Glanzgras)	7	z		-	-						-							
Phleum pratense (Wiesen-Lieschgras)	7	h		-	-						-							
Phragmites australis (Schilf)	7	l		-	-						-							
Plantago lanceolata (Spitz-Wegerich)	7	w		-	-						-							
Plantago major major (Großer Wegerich)	7	w		-	-						-							
Poa palustris (Sumpf-Rispengras)	7	z		-	-						-							
Poa pratensis agg. (Artengruppe Wiesen-Rispengras)	7	w		-	-						-							
Polygonum aviculare agg. (Artengruppe Vogel-Knöterich)	7	w		-	-						-							
Ranunculus acris (Scharfer Hahnenfuß)	7	z		-	-						-							
Ranunculus repens (Kriechender Hahnenfuß)	7	z		-	-						-							
Rosa spec. (Rose)	7	w		-	-						-							
Rubus armeniacus (Armenische Brombeere)	7	w		-	-						-							
Rumex hydrolapathum (Fluss-Ampfer)	7	w		-	-						-							
Senecio inaequidens (Schmalblättriges Greiskraut)	7	w		-	-						-							

Erhebungsbogen

B

Projekt	Biotopkartierung Hamburg		Interne Nr.	98454
			DK5 DK5-GK	6826
Handlungsbedarf	Nein		DK5 - Name	Stillhorn
Bearbeitung	PRO	Kopie	Biotop-Nr. alt	1363
Räumliche Abbildung	Fläche	Nein	Kartierung	15.09.2014
Anzahl Abschnitte	1		Fläche / Länge [m²/m]	9786,5927
			Breite (lineare Abb.) [m]	

Pflanzenartenliste

Gruppe / Pflanzenart	MS	M	W	Vs	St	PA	Ph	Sz	VS	V	G	cf	§	Rote Liste			
														HH	ND	SH	D
Solanum dulcamara (Bittersüßer Nachtschatten)	7	w		-	-						-						
Stellaria graminea (Gras-Sternmiere)	7	l		-	-						-						
Symphytum officinale officinale (Echter Beinwell)	7	w		-	-						-						
Taraxacum spec. (Löwenzahn)	7	w		-	-						-						
Trifolium hybridum (Schweden-Klee)	7	w		-	-						-						
Trifolium repens (Weiß-Klee)	7	w		-	-						-						
Urtica dioica (Große Brennnessel)	7	w		-	-						-						
Vicia cracca (Vogel-Wicke)	7	z		-	-						-						
Vicia hirsuta (Rauhhaarige Wicke)	7	w		-	-						-						
Vicia sepium (Zaun-Wicke)	7	w		-	-						-						
Vicia tetrasperma (Viersamige Wicke)	7	w		-	-						-						
Anzahl Rote Liste Arten													1	2			
Anzahl Arten													57				

MS: Mengensystem; M: Mengenangabe, W: Bewertung der Art (FFH-Monitoring), Vs: Vegetationsschicht, St: Status, PA: Autor Phänologie; Ph: Phänologie, Sz: Soziabilität, VS: Vitalitätssystem; V: Vitalität, G: Geschlecht, cf: unsichere Bestimmung, §: Schutz nach BNatSchG, HH: Rote Liste Hamburg, Nds: Rote Liste Niedersachsen, SH: Rote Liste Schleswig-Holstein, D: Rote Liste Deutschland

Teilflächenbeschreibung

Teilflächentyp		Teilflächen-Nr.	2
Biotoptyp	Flutrasen (2000)	Biotoptyp	GFF
- Zusatz		- gesetzl. Grundl.	
FFH-LRT		FFH-LRT	
Beschreibung		Entw.potential LRT	
		Hauptfläche	
		Flächenanteil	38 %
		FFH-Unters.Fläche	Nein
		Saatgutfläche	Nein