

Erhebungsbogen

B

Projekt	Biotopkartierung Hamburg	Interne Nr.	98451
		DK5 DK5-GK	6826
Handlungsbedarf	Nein	DK5 - Name	Stillhorn
Bearbeitung	PRO	Biotop-Nr. alt	1360
Räumliche Abbildung	Fläche	Kartierung	12.10.2014
Anzahl Abschnitte	1	Fläche / Länge [m²/m]	4300,2994
		Breite (lineare Abb.) [m]	

Gesetzlicher Schutz	<input type="checkbox"/> kein gesetzl. Schutz	<input type="checkbox"/> kein gesetzlich geschütztes Biotop	<input type="checkbox"/> Schutz nur teilweise	<input type="checkbox"/> Nein
----------------------------	---	---	---	-------------------------------

Gesamtbewertung	6	Wertvoll
– Alter	7	Biotop hohen Alters, 100 bis 200 Jahre
– Belastungsgrad	5	Flächenhaft mittlere oder örtlich starke Belastung
– Ökolog. Funktion	6	Hohe Bedeutung in einem Biotopkomplex, für den lokalen Biotopverbund oder als Puffer
– Seltenheit	6	Seltener Biotoptyp, ohne seltene oder bedrohte Pflges., ungesättigtes Artenspektrum, reliktsische RL-Arten

Bestandsbeschreibung

Aktuell rinderbeweidetes, zuvor wahrscheinlich brachgefallenes Grünlandbeet. Es ist viel nackter Boden zu sehen (Herkunft unklar, Grabenaushub?) Örtliche Ackerkratzdistel- und Brombeervorkommen lassen sich als Brache- bzw Rodungshinweise interpretieren.
Die an Flatterbinse reiche Fläche läßt sich zwar als artenreich bezeichnen, entspricht aber nicht den Definitionen der GM/GF-Biotoptypen. Ein klarer Typus konnte sich offenbar wg neuer Gestaltung/Nutzung noch nicht entwickeln. Das Potenzial für artenreichen Flutrasen bzw anderes Naß/Feuchtgrünland besteht.

Vorkommen an Biotoptypen

1	TF	Typ	HF	F.Anteil
2	BTYP	Biotoptyp		- gesetzl. Grundl.
3	Zusatz	Zusatz zum Biotoptypen		
4	LRT	Lebensraumtyp		
1	1		Ja	100 %
2	GMZ	Sonstiges mesophiles Grünland (2000)		
1	2			0 %
2	GFF	Flutrasen (2000)		

Räumliche Lage

Lagebeschreibung	zw Neuen Höder Wettern und Höder Wettern		
Nachbarnutzung/en	Grünland		
Rechtswert (X)	568172	Hochwert (Y)	5927418
Bezirk	Hamburg-Mitte	Naturraum	Elbinsel Wilhelmsburg (673.01)
Stadtteil (OT-Nr.)	Wilhelmsburg (136)	Gemarkung	Wilhelmsburg (147)
Digitaler Grünplan	<input type="checkbox"/> Hafengesamtgebiet	<input type="checkbox"/> Ramsargebiet	<input type="checkbox"/> EG-Vogelschutzgeb.
Ausgleichsflächen	<input checked="" type="checkbox"/> Biosphärenreservat	<input type="checkbox"/> Nationalpark	<input type="checkbox"/>
NSG / ND / LSG	LSG Wilhelmsburger Elbinsel [HH-2050 / Anteil: 100%]		
FFH-GEBIET			
Wasserschutzgebiet			

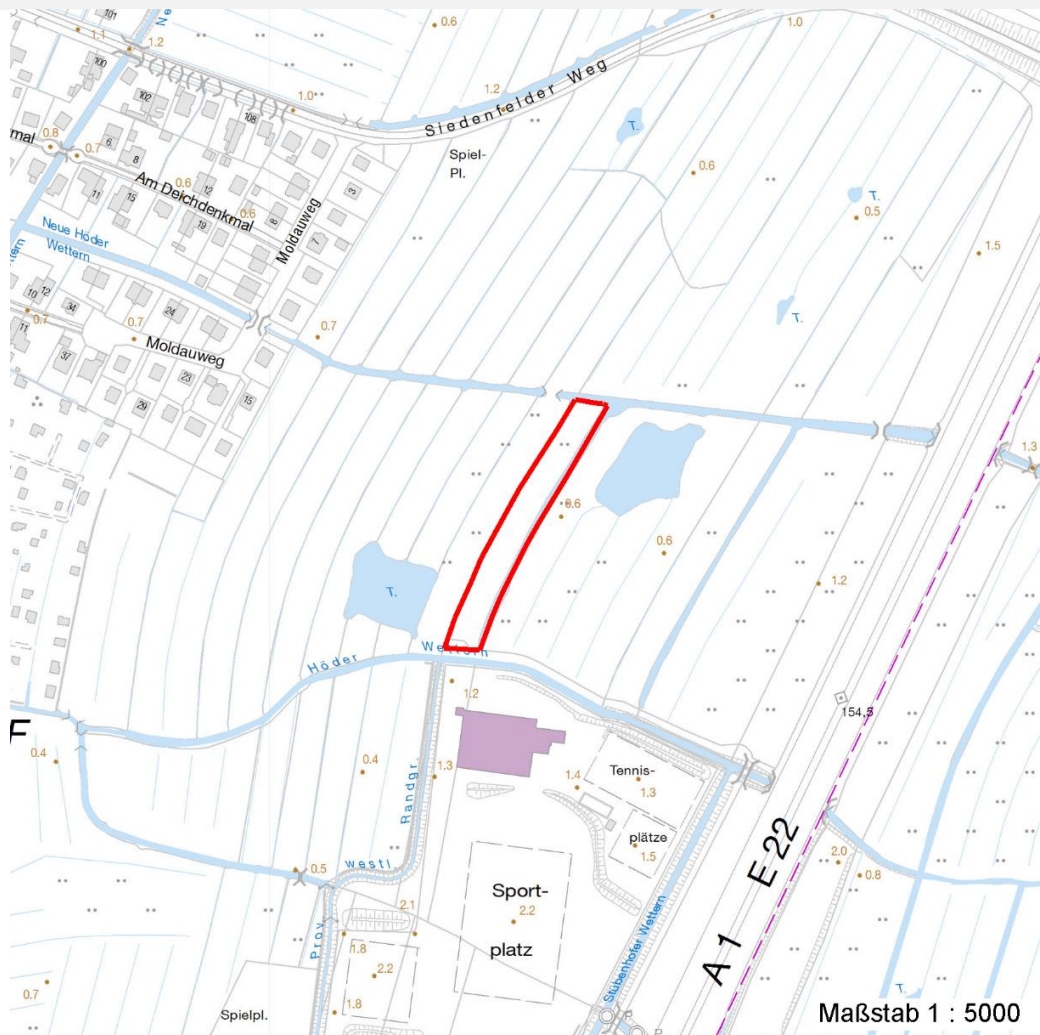
Erhebungsbogen

B

Projekt	Biotopkartierung Hamburg	Interne Nr.	98451
		DK5 DK5-GK	6826
		DK5 - Name	Stillhorn
Handlungsbedarf	Nein	Biotop-Nr. alt	1360
Bearbeitung	PRO	Kartierung	12.10.2014
Räumliche Abbildung	Fläche	Fläche / Länge [m²/m]	4300,2994
Anzahl Abschnitte	1	Breite (lineare Abb.) [m]	

Räumliche Lage

Karte



Weitere Erhebungsbögen

Interne Nr.	Interne Nr. Zuordnung	DK5	Biotop-Nr.	Kartierung	Zuordnung	DK5 (GK)	Biotop-Nr. (alt)
98451	36947	6826	26	23.06.2005	<	6828	18
98451	36875	6826	116	23.06.2005	<	6828	195

Zuordnung: N = nachfolgende Kartierung, K = weitere Kartierungen (zeitlich vorher oder nachher)

Foto

Interne Nr.	Index	Dateiname	Aufnahmerichtung
53946	0	6826_1360_121014_1.JPG	

Weitere Angaben

Merkmal	Wert
Auswertung	
Gefährdung / Einflüsse	Entwässerung

Erhebungsbogen

B

Projekt	Biotopkartierung Hamburg	Interne Nr.	98451
		DK5 DK5-GK	6826
Handlungsbedarf	Nein	DK5 - Name	Stillhorn
Bearbeitung	PRO	Biotop-Nr. alt	1360
Räumliche Abbildung	Fläche	Kartierung	12.10.2014
Anzahl Abschnitte	1	Fläche / Länge [m²/m]	4300,2994
		Breite (lineare Abb.) [m]	

Weitere Angaben

Merkmal	Wert
Wertgesichtspunkte	unklarer Bodeneingriff unregelmäßige Nutzung Bestandteil der historischen Kulturlandschaft Teil eines größeren Biotopkomplexes
zoologisch bedeutsame Strukturen	Entwicklungspotenzial Großflächiges Grünland
Bedeutung für Tiergruppe	Wiesenvögel
Maßnahmen	regelmäßige Nutzung, Mahd oder extensive Beweidung

Foto

Fotodatei 6826_1360_121014_1.JPG

Bildbeschreibung
Aufnahmerichtung

Fotodatei

Bildbeschreibung
Aufnahmerichtung



Teilflächenbeschreibung

Teilflächentyp		Teilflächen-Nr.	1
Biotoptyp	Sonstiges mesophiles Grünland (2000)	Biotoptyp	GMZ
- Zusatz		- gesetzl. Grundl.	
FFH-LRT		FFH-LRT	
Beschreibung		Entw.potential LRT	
		Hauptfläche	Ja
		Flächenanteil	100 %
		FFH-Unters.Fläche	Nein
		Saatgutfläche	Nein

Erhebungsbogen

B

Projekt	Biotopkartierung Hamburg		Interne Nr.	98451
			DK5 DK5-GK	6826
Handlungsbedarf	Nein		DK5 - Name	Stillhorn
Bearbeitung	PRO	Kopie	Biotop-Nr. alt	1360
Räumliche Abbildung	Fläche	Nein	Kartierung	12.10.2014
Anzahl Abschnitte	1		Fläche / Länge [m²/m]	4300,2994
			Breite (lineare Abb.) [m]	

Weitere Angaben

Merkmal	Wert
Boden	
Feuchte	7 - feucht
Reaktion	6 - schwach sauer
Stickstoffgehalt	6 - mäßig stickstoffarm bis stickstoffreich
Veg. - Zeigerwerte	
Anz. Wechselfeuchtezeiger	4
Anz. Überschwemmungsz.	4

Zeigerwerte der Pflanzenartenliste (Auswertung)

Standort	Belichtung	halbsonnig	7,4
Boden	Feuchte	feucht	7,3
	Stickstoff (N)	mäßig stickstoffarm bis stickstoffreich	5,9
	Reaktion	schwach sauer	5,6
Vegetation	Mahdverträglichkeit	mäßig bis gut schnittverträglich (erster Schnitt nicht vor Mitte Juni)	5,5
Zeigerwerte	Futterwert	mäßige Futterqualität	3,7
	Wechselfeuchteanzeiger		4
	Giftpflanzen		1
	Überschw.anzeiger		4

Pflanzenartenliste

Gruppe / Pflanzenart	MS	M	W	Vs	St	PA	Ph	Sz	VS	V	G	cf	§	Rote Liste				
														HH	ND	SH	D	
Tracheobionta (Gefäßpflanzen)																		
Agrostis stolonifera (Ausläufer-Straußgras)	7	z	-	-							-							
Carex acuta (Schlank-Segge)	7	z	-	-							-			V				
Cirsium arvense (Acker-Kratzdistel)	7	l	-	-							-							
Cirsium palustre (Sumpf-Kratzdistel)	7	w	-	-							-							
Cynosurus cristatus (Gewöhnliches Kammgras)	7	w	-	-							-			V				
Elymus repens (Gewöhnliche Quecke)	7	l	-	-							-							
Equisetum palustre (Sumpf-Schachtelhalm)	7	z	-	-							-							
Festuca pratensis (Wiesen-Schwingel)	7	z	-	-							-							
Glyceria maxima (Wasser-Schwaden)	7	w	-	-							-							
Holcus lanatus (Wolliges Honiggras)	7	z	-	-							-							
Juncus effusus (Flatter-Binse)	7	h	-	-							-							
Lolium perenne (Ausdauerndes Weidelgras)	7	z	-	-							-							
Lycopus europaeus (Gewöhnlicher Wolfstrapp)	7	w	-	-							-							
Persicaria amphibia (Wasser-Knöterich)	7	z	-	-							-							
Persicaria hydropiper (Wasserpfeffer)	7	z	-	-							-							
Phalaris arundinacea (Rohr-Glanzgras)	7	h	-	-							-							
Phleum pratense (Wiesen-Lieschgras)	7	z	-	-							-							
Poa palustris (Sumpf-Rispengras)	7	w	-	-							-							
Rubus spec. (Brombeeren unbestimmt)	7	w	-	-							-							
Rumex acetosa (Großer Sauerampfer)	7	z	-	-							-							
Rumex hydrolapathum (Fluss-Ampfer)	7	w	-	-							-							
Rumex obtusifolius (Stumpfbblätteriger Ampfer)	7	z	-	-							-							
Rumex x pratensis (Stumpfbblätteriger Wiesen-Ampfer)	7	w	-	-							-							

Erhebungsbogen

B

Projekt	Biotopkartierung Hamburg	Interne Nr.	98451
		DK5 DK5-GK	6826
Handlungsbedarf	Nein	DK5 - Name	Stillhorn
Bearbeitung	PRO	Biotop-Nr. alt	1360
Räumliche Abbildung	Fläche	Kartierung	12.10.2014
Anzahl Abschnitte	1	Fläche / Länge [m²/m]	4300,2994
		Breite (lineare Abb.) [m]	

Pflanzenartenliste

Gruppe / Pflanzenart	MS	M	W	Vs	St	PA	Ph	Sz	VS	V	G	cf	Rote Liste					
													§	HH	ND	SH	D	
Stachys palustris (Sumpf-Ziest)	7	z		-	-						-							
Trifolium repens (Weiß-Klee)	7	w		-	-						-							
Anzahl Rote Liste Arten													1	1				
Anzahl Arten													25					

MS: Mengensystem; M: Mengenangabe, W: Bewertung der Art (FFH-Monitoring), Vs: Vegetationsschicht, St: Status, PA: Autor Phänologie; Ph: Phänologie, Sz: Soziabilität, VS: Vitalitätssystem; V: Vitalität, G: Geschlecht, cf: unsichere Bestimmung, §: Schutz nach BNatSchG, HH: Rote Liste Hamburg, Nds: Rote Liste Niedersachsen, SH: Rote Liste Schleswig-Holstein, D: Rote Liste Deutschland

Teilflächenbeschreibung

Teilflächentyp		Teilflächen-Nr.	2
Biototyp	Flutrasen (2000)	Biototyp	GFF
- Zusatz		- gesetzl. Grundl.	
FFH-LRT		FFH-LRT	
Beschreibung		Entw.potential LRT	
		Hauptfläche	
		Flächenanteil	0 %
		FFH-Unters.Fläche	Nein
		Saatgutfläche	Nein