

Erhebungsbogen

B

Projekt	Biotopkartierung Hamburg		Interne Nr.	98450
			DK5 DK5-GK	6826
			DK5 - Name	Stillhorn
Handlungsbedarf	Nein		Biotop-Nr. alt	1359
Bearbeitung	PRO	Kopie	Nein	Kartierung
Räumliche Abbildung	Fläche			20.07.2014
Anzahl Abschnitte	1			Fläche / Länge [m²/m]
				4381,3665
				Breite (lineare Abb.) [m]

Gesetzlicher Schutz	§ 30 (2) 2.5 Binsen- und seggenreiche Nasswiesen	Schutz nur teilweise	Ja
----------------------------	--	-----------------------------	----

Gesamtbewertung	6	Wertvoll
– Alter	7	Biotop hohen Alters, 100 bis 200 Jahre
– Belastungsgrad	4	Flächenhaft deutliche Belastung ohne nachh. Schäden
– Ökolog. Funktion	7	Sehr hohe Bedeutung in einem Biotopkomplex, für den lokalen Biotopverbund oder als Puffer
– Seltenheit	6	Seltener Biotoptyp, ohne seltene oder bedrohte Pflges., ungesättigtes Artenspektrum, reliktsche RL-Arten

Bestandsbeschreibung

1 relativ flaches Beet gemähnten Grünlands. Eine Einordnung fällt schwer - für geschützten Flutrasen reicht die Zahl der entsprechenden Arten nicht aus, von anderen Grünlandtypen sind Elemente vertreten, reichen aber jeweils für eine Einordnung nicht aus. In der Vergangenheit wurde der gesamte Bereich nicht konsequent genutzt, wahrscheinlich sind auch hier aufgekommene Gehölze gerodet worden. Zudem lassen manche Grasarten/Zuchtformen auf Nachsaat schließen, so daß sich (noch) kein eindeutiger Biotoptyp (wieder) herausbilden konnte. Es besteht Potenzial für Flutrasen bzw ähnliche, geschützte Feuchtgrünlandbiotope. Eine anhaltende Nutzung und dauerhaft hoher Wasserstand sind dafür vonnöten.

Eine Fahrspur führt entlang der Beetmitte.

Bild im Oktober: krautarm, hochgewachsen. Im Norden ein kleinerer Bereich unter Bewedung, zertreten. Aber: Weitere, jetzt neu zu sehende Arten lassen die Zuordnung zu artenreichem Flutrasen zumindest teilweise zu (11 Molinietalia- und Agrostietalia Arten). Teilweise ist Rohr-Glanzgras jetzt aspektbestimmend.

Vorkommen an Biotoptypen

1	TF	Typ	HF	F.Anteil
2	BTYP	Biotoptyp	- gesetzl. Grundl.	
3	Zusatz	Zusatz zum Biotoptypen		
4	LRT	Lebensraumtyp		
1	1		Ja	50 %
2	GFF	Flutrasen (2000)		
4	kein LRT	kein Lebensraumtyp nach FFH-Richtlinie		
1	2			50 %
2	GMW	Artenreiche Weide frischer bis mittlerer Standorte (2000)		

Räumliche Lage

Lagebeschreibung	zw Neuen Höder Wettern und Höder Wettern			
Nachbarnutzung/en	Grünland, Blänke			
Rechtswert (X)	568147	Hochwert (Y)	5927419	
Bezirk	Hamburg-Mitte	Naturraum	Elbinsel Wilhelmsburg (673.01)	
Stadtteil (OT-Nr.)	Wilhelmsburg (136)	Gemarkung	Wilhelmsburg (147)	
Digitaler Grünplan	<input type="checkbox"/> Hafengesamtgebiet	<input type="checkbox"/> Ramsargebiet	<input type="checkbox"/> EG-Vogelschutzgeb.	<input type="checkbox"/>
Ausgleichsflächen	<input checked="" type="checkbox"/> Biosphärenreservat	<input type="checkbox"/> Nationalpark	<input type="checkbox"/>	
NSG / ND / LSG	LSG Wilhelmsburger Elbinsel [HH-2050 / Anteil: 100%]			
FFH-GEBIET				
Wasserschutzgebiet				

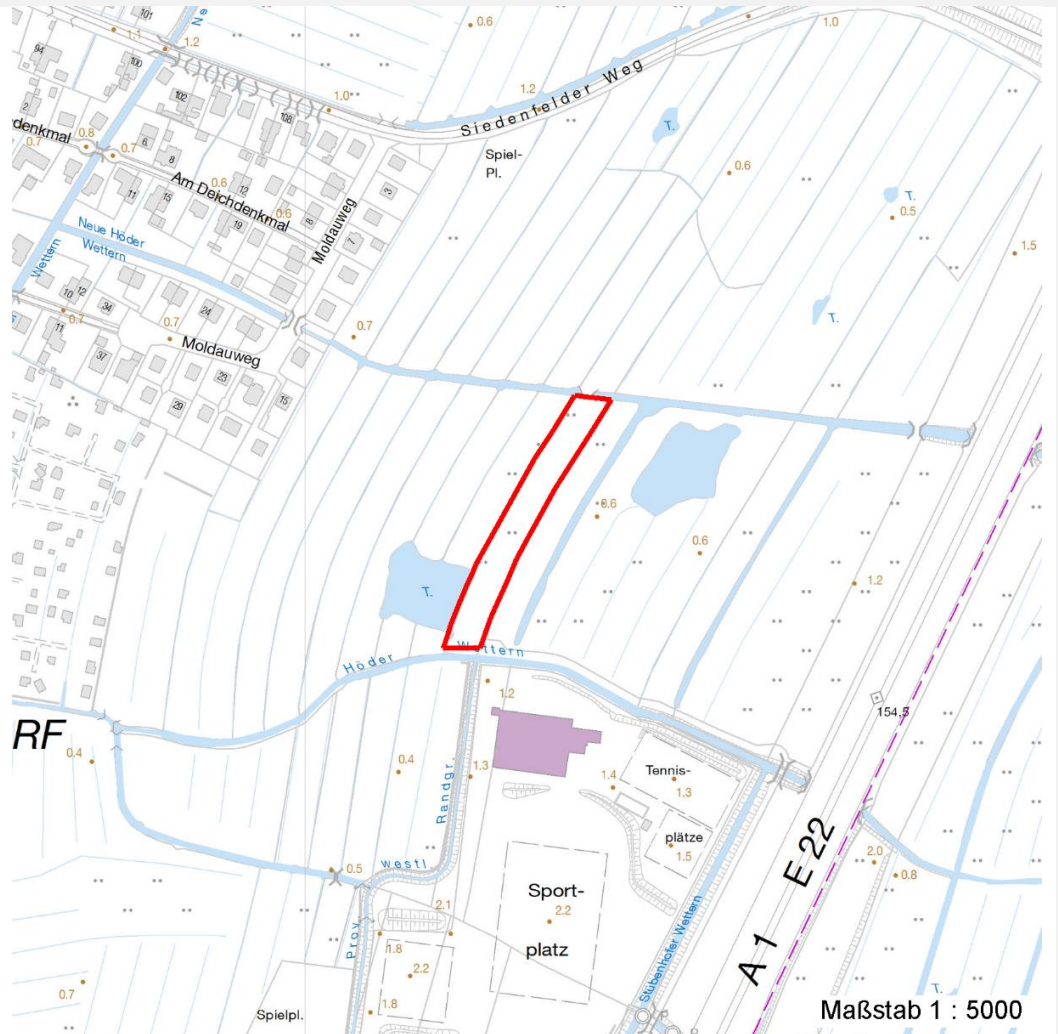
Erhebungsbogen

B

Projekt	Biotopkartierung Hamburg	Interne Nr.	98450
		DK5 DK5-GK	6826
		DK5 - Name	Stillhorn
Handlungsbedarf	Nein	Biotop-Nr. alt	1359
Bearbeitung	PRO	Kartierung	20.07.2014
Räumliche Abbildung	Fläche	Fläche / Länge [m²/m]	4381,3665
Anzahl Abschnitte	1	Breite (lineare Abb.) [m]	

Räumliche Lage

Karte



Weitere Erhebungsbögen

Interne Nr.	Interne Nr. Zuordnung	DK5	Biotop-Nr.	Kartierung	Zuordnung	DK5 (GK)	Biotop-Nr. (alt)
98450	36875	6826	116	23.06.2005	<	6828	195

Zuordnung: N = nachfolgende Kartierung, K = weitere Kartierungen (zeitlich vorher oder nachher)

Foto

Interne Nr.	Index	Dateiname	Aufnahmerichtung
53944	0	6826_1359_200714_1.JPG	
53945	0	6826_1359_200714_2.JPG	

Weitere Angaben

Merkmal	Wert
Auswertung	
Gefährdung / Einflüsse	Entwässerung

Erhebungsbogen

B

Projekt	Biotopkartierung Hamburg	Interne Nr.	98450
		DK5 DK5-GK	6826
Handlungsbedarf	Nein	DK5 - Name	Stillhorn
Bearbeitung	PRO	Biotop-Nr. alt	1359
Räumliche Abbildung	Fläche	Kartierung	20.07.2014
Anzahl Abschnitte	1	Fläche / Länge [m²/m]	4381,3665
		Breite (lineare Abb.) [m]	

Weitere Angaben

Merkmal	Wert
Wertgesichtspunkte	unregelmäßige Nutzung, Befahren Bestandteil der historischen Kulturlandschaft Teil eines größeren Biotopkomplexes Entwicklungspotenzial
zoologisch bedeutsame Strukturen	Großflächiges Grünland
Bedeutung für Tiergruppe	Wiesenvögel
Maßnahmen	Zweischnitt-Wiesennutzung - 4.2 extensive Weidennutzung - 4.6 (oder)

Foto

Fotodatei	6826_1359_200714_1.JPG	Fotodatei	6826_1359_200714_2.JPG
Bildbeschreibung	im Herbst	Bildbeschreibung	(das rechte Beet!)
Aufnahmerichtung		Aufnahmerichtung	



Teilflächenbeschreibung

Teilflächentyp		Teilflächen-Nr.	1
Biotoptyp	Flutrasen (2000)	Biotoptyp	GFF
- Zusatz		- gesetzl. Grundl.	
FFH-LRT	kein Lebensraumtyp nach FFH-Richtlinie	FFH-LRT	kein LRT
Beschreibung		Entw.potential LRT	
-		Hauptfläche	Ja
		Flächenanteil	50 %
		FFH-Unters.Fläche	Nein
		Saatgutfläche	Nein

Erhebungsbogen

B

Projekt	Biotopkartierung Hamburg		Interne Nr.	98450
			DK5 DK5-GK	6826
Handlungsbedarf	Nein		DK5 - Name	Stillhorn
Bearbeitung	PRO	Kopie	Biotop-Nr. alt	1359
Räumliche Abbildung	Fläche	Nein	Kartierung	20.07.2014
Anzahl Abschnitte	1		Fläche / Länge [m²/m]	4381,3665
			Breite (lineare Abb.) [m]	

Weitere Angaben

Merkmal	Wert
Boden	
Feuchte	7 - feucht
Reaktion	6 - schwach sauer
Stickstoffgehalt	6 - mäßig stickstoffarm bis stickstoffreich
Veg. - Soziologie	
BfN Schlüssel	30.0.01 - Molinietalia caeruleae (Feuchtwiesen) 30.0.02.03 - Cynosurion (Weidelgras-Kammgrasweiden)

Zeigerwerte der Pflanzenartenliste (Auswertung)

Standort	Belichtung	halbsonnig	7,3
Boden	Feuchte	feucht	6,9
	Stickstoff (N)	mäßig stickstoffarm bis stickstoffreich	6
	Reaktion	schwach sauer	6,3
Vegetation	Mahdverträglichkeit	mäßig bis gut schnittverträglich (erster Schnitt nicht vor Mitte Juni)	6,3
Zeigerwerte	Futterwert	ausreichende Futterqualität	4,6
	Wechselfeuchteanzeiger		7
	Giftpflanzen		2
	Überschw.anzeiger		5

Pflanzenartenliste

Gruppe / Pflanzenart	MS	M	W	Vs	St	PA	Ph	Sz	VS	V	G	cf	Rote Liste				
													§	HH	ND	SH	D
Tracheobionta (Gefäßpflanzen)																	
Agrostis gigantea (Riesen-Straußgras)	7	z		-	-						-						
Agrostis stolonifera (Ausläufer-Straußgras)	7	h		-	-						-						
Arrhenatherum elatius (Glatthafer)	7	w		-	-						-						
Carex acuta (Schlank-Segge)	7	l		-	-						-					V	
Cirsium arvense (Acker-Kratzdistel)	7	l		-	-						-						
Cirsium palustre (Sumpf-Kratzdistel)	7	w		-	-						-						
Dactylis glomerata (Wiesen-Knäuelgras)	7	w		-	-						-						
Equisetum palustre (Sumpf-Schachtelhalm)	7	z		-	-						-						
Glechoma hederacea (Gundermann)	7	w		-	-						-						
Glyceria fluitans (Flutender Schwaden)	7	l		-	-						-						
Glyceria maxima (Wasser-Schwaden)	7	w		-	-						-						
Holcus lanatus (Wolliges Honiggras)	7	z		-	-						-						
Juncus effusus (Flatter-Binse)	7	z		-	-						-						
Lolium multiflorum (Vielblütiges Weidelgras)	7	l		-	-						-						
Lolium perenne (Ausdauerndes Weidelgras)	7	z		-	-						-						
Lotus pedunculatus (Sumpf-Hornklee)	7	z		-	-						-					V	
Lycopus europaeus (Gewöhnlicher Wolfstrapp)	7	w		-	-						-						
Lythrum salicaria (Blut-Weiderich)	7	l		-	-						-						
Persicaria amphibia (Wasser-Knöterich)	7	z		-	-						-						
Persicaria hydropiper (Wasserpfeffer)	7	w		-	-						-						
Phalaris arundinacea (Rohr-Glanzgras)	7	z		-	-						-						
Phleum pratense (Wiesen-Lieschgras)	7	h		-	-						-						
Plantago lanceolata (Spitz-Wegerich)	7	w		-	-						-						
Plantago major major (Großer Wegerich)	7	w		-	-						-						

Erhebungsbogen

B

Projekt	Biotopkartierung Hamburg	Interne Nr.	98450
		DK5 DK5-GK	6826
Handlungsbedarf	Nein	DK5 - Name	Stillhorn
Bearbeitung	PRO	Biotop-Nr. alt	1359
Räumliche Abbildung	Fläche	Kartierung	20.07.2014
Anzahl Abschnitte	1	Fläche / Länge [m²/m]	4381,3665
		Breite (lineare Abb.) [m]	

Pflanzenartenliste

Gruppe / Pflanzenart	MS	M	W	Vs	St	PA	Ph	Sz	VS	V	G	cf	§	Rote Liste				
														HH	ND	SH	D	
Poa palustris (Sumpf-Rispengras)	7	z		-	-						-							
Poa trivialis (Gewöhnliches Rispengras)	7	w		-	-						-							
Polygonum aviculare agg. (Artengruppe Vogel-Knöterich)	7	w		-	-						-							
Ranunculus acris (Scharfer Hahnenfuß)	7	w		-	-						-							
Ranunculus repens (Kriechender Hahnenfuß)	7	w		-	-						-							
Rubus armeniacus (Armenische Brombeere)	7	z		-	-						-							
Rumex crispus (Krauser Ampfer)	7	w		-	-						-							
Rumex obtusifolius (Stumpfbältriger Ampfer)	7	w		-	-						-							
Senecio jacobaea (Jakobs-Greiskraut)	7	w		-	-						-							
Sonchus asper (Rauhe Gänsedistel)	7	w		-	-						-							
Stachys palustris (Sumpf-Ziest)	7	w		-	-						-							
Symphytum officinale officinale (Echter Beinwell)	7	z		-	-						-							
Trifolium hybridum (Schweden-Klee)	7	w		-	-						-							
Trifolium pratense (Rot-Klee)	7	w		-	-						-							
Trifolium repens (Weiß-Klee)	7	w		-	-						-							
Vicia cracca (Vogel-Wicke)	7	w		-	-						-							
Anzahl Rote Liste Arten													2					
Anzahl Arten													40					

MS: Mengensystem; M: Mengenangabe, W: Bewertung der Art (FFH-Monitoring), Vs: Vegetationsschicht, St: Status, PA: Autor Phänologie; Ph: Phänologie, Sz: Soziabilität, VS: Vitalitätssystem; V: Vitalität, G: Geschlecht, cf: unsichere Bestimmung, §: Schutz nach BNatSchG, HH: Rote Liste Hamburg, Nds: Rote Liste Niedersachsen, SH: Rote Liste Schleswig-Holstein, D: Rote Liste Deutschland

Teilflächenbeschreibung

Teilflächentyp		Teilflächen-Nr.	2
Biotoptyp	Artenreiche Weide frischer bis mittlerer Standorte (2000)	Biotoptyp	GMW
- Zusatz		- gesetzl. Grundl.	
FFH-LRT		FFH-LRT	
Beschreibung		Entw.potential LRT	
		Hauptfläche	
		Flächenanteil	50 %
		FFH-Unters.Fläche	Nein
		Saatgutfläche	Nein