

Erhebungsbogen

B

Projekt	Biotopkartierung Hamburg		Interne Nr.	98445
			DK5 DK5-GK	6826
			DK5 - Name	Stillhorn
Handlungsbedarf	Nein		Biotop-Nr. alt	1354
Bearbeitung	PRO	Kopie	Nein	Kartierung
Räumliche Abbildung	Linie			20.07.2014
Anzahl Abschnitte	3			Fläche / Länge [m²/m]
				579,2
				Breite (lineare Abb.) [m]
				5,3

Gesetzlicher Schutz	<input type="checkbox"/> kein gesetzl. Schutz	<input type="checkbox"/> kein gesetzlich geschütztes Biotop	<input type="checkbox"/> Schutz nur teilweise	<input checked="" type="checkbox"/> Nein
----------------------------	---	---	---	--

Gesamtbewertung	6	Wertvoll
- Alter	8	Biotop hohen Alters, 200 bis 500 Jahre
- Belastungsgrad	4	Flächenhaft deutliche Belastung ohne nachh. Schäden
- Ökolog. Funktion	7	Sehr hohe Bedeutung in einem Biotopkomplex, für den lokalen Biotopverbund oder als Puffer
- Seltenheit	7	Seltener Biotoptyp, mit seltenen oder bedrohten Pflges., gesättigtes Artenspektrum, einige RL-Arten

Bestandsbeschreibung

3 neuaufgezogene, breite Beetgräben in Autobahnnähe, an denen Rohrkolben häufig bis dominant auftritt; eine ähnliche Rolle spielt Flatterbinse. Die beiden äußeren Gräben haben kleinere Krebscherenvorkommen. Der östliche mit einer wetternartigen Verbindungsfunktion. Das umliegende, gemähte Grünland wurde im Herbst mit Robustrindern beschickt. Diese haben die Ufer teilweise zertreten und Pflanzen ausgerissen. Mahd und Pflegeschnitt haben desöfteren auf die Ufervegetation übergegriffen (das mag zur Unterbindung eines Wiederaufkommens von Gehölzen sinnvoll sein, sollte aber kein Dauerzustand sein).

Im Sommer war der Wasserstand ca 10cm unterhalb der entsprechenden Uferstrukturen, im Herbst wieder ausreichend hoch - aber es war eine stärkere Trübung zu verzeichnen. Die Kanadische Wasserpest hatte sich auf dem Gewässergrund deutlich ausgebreitet. Teilweise war eine schollige Kahmhaut vorhanden.

Vorkommen an Biotoptypen

1	TF	Typ	HF	F.Anteil
2	BTYP	Biotoptyp	- gesetzl. Grundl.	
3	Zusatz	Zusatz zum Biotoptypen		
4	LRT	Lebensraumtyp		
1	1		Ja	100 %
2	FGM	Graben mittlerer Nährstoffgehalte mit Stillgewässercharakter (2000)		

Räumliche Lage

Lagebeschreibung	zw Neuer - und Höder Wettern, w BAB			
Nachbarnutzung/en	Weideland			
Rechtswert (X)	568301	Hochwert (Y)	5927389	
Bezirk	Hamburg-Mitte	Naturraum	Elbinsel Wilhelmsburg (673.01)	
Stadtteil (OT-Nr.)	Wilhelmsburg (136)	Gemarkung	Wilhelmsburg (147)	
Digitaler Grünplan	<input type="checkbox"/> Hafengesamtgebiet	<input type="checkbox"/> Ramsargebiet	<input type="checkbox"/> EG-Vogelschutzgeb.	<input type="checkbox"/>
Ausgleichsflächen	<input checked="" type="checkbox"/> Biosphärenreservat	<input type="checkbox"/> Nationalpark	<input type="checkbox"/>	
NSG / ND / LSG	LSG Wilhelmsburger Elbinsel [HH-2050 / Anteil: 100%]			
FFH-GEBIET				
Wasserschutzgebiet				

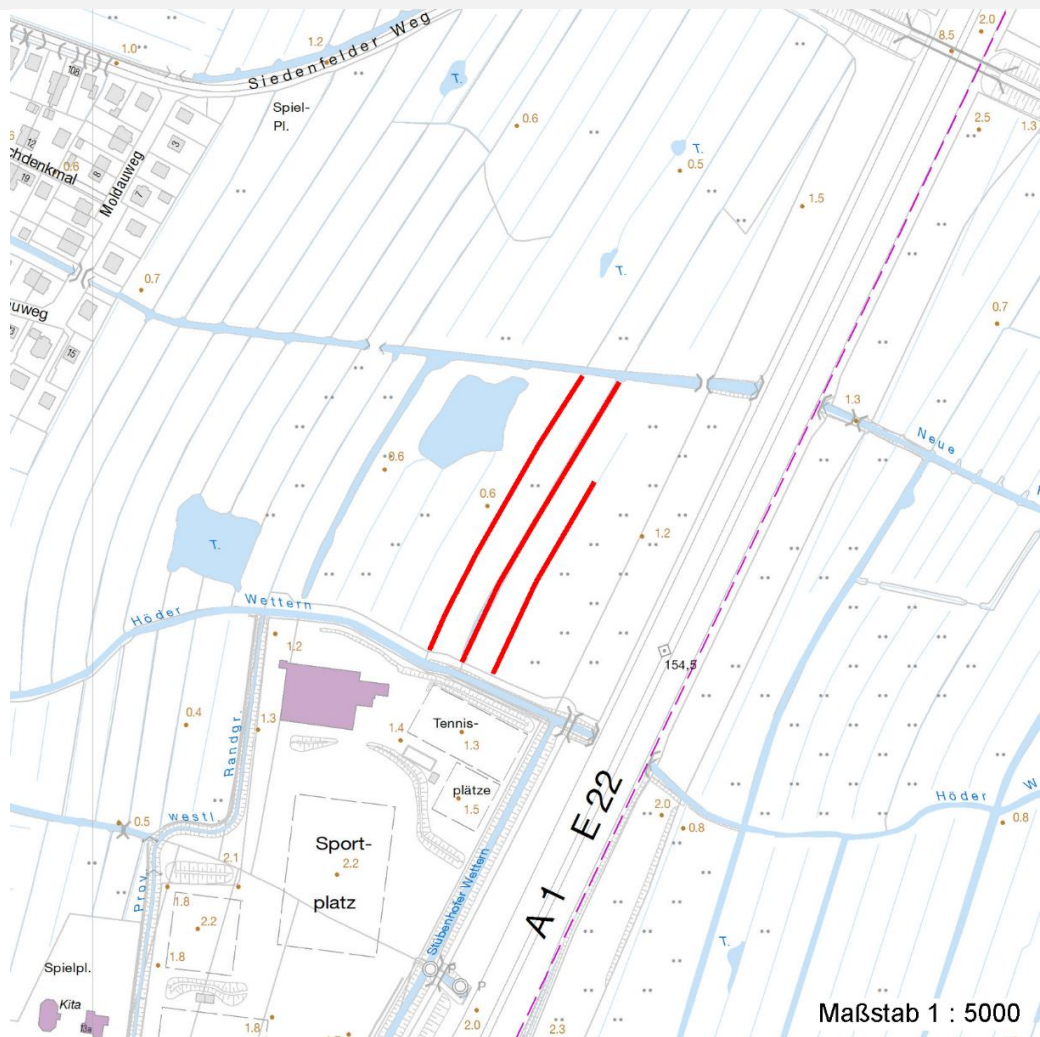
Erhebungsbogen

B

Projekt	Biotopkartierung Hamburg	Interne Nr.	98445
		DK5 DK5-GK	6826
		DK5 - Name	Stillhorn
Handlungsbedarf	Nein	Biotop-Nr. alt	1354
Bearbeitung	PRO	Kartierung	20.07.2014
Räumliche Abbildung	Linie	Fläche / Länge [m²/m]	579,2
Anzahl Abschnitte	3	Breite (lineare Abb.) [m]	5,3

Räumliche Lage

Karte



Weitere Erhebungsbögen

Interne Nr.	Interne Nr. Zuordnung	DK5	Biotop-Nr.	Kartierung	Zuordnung	DK5 (GK)	Biotop-Nr. (alt)
98445	37248	6826	381	23.06.2005	>	6828	208
98445	37193	6826	382	23.06.2005	<	6828	210

Zuordnung: N = nachfolgende Kartierung, K = weitere Kartierungen (zeitlich vorher oder nachher)

Foto

Interne Nr.	Index	Dateiname	Aufnahmerichtung
53935	0	6826_1354_200714_1.JPG	
53936	0	6826_1354_200714_2.JPG	
53937	0	6826_1354_200714_3.JPG	
53938	0	6826_1354_200714_4.JPG	
53939	0	6826_1354_200714_5.JPG	

Erhebungsbogen

B

Projekt	Biotopkartierung Hamburg	Interne Nr.	98445
		DK5 DK5-GK	6826
Handlungsbedarf	Nein	DK5 - Name	Stillhorn
Bearbeitung	PRO	Biotop-Nr. alt	1354
Räumliche Abbildung	Linie	Kartierung	20.07.2014
Anzahl Abschnitte	3	Fläche / Länge [m²/m]	579,2
		Breite (lineare Abb.) [m]	5,3

Weitere Angaben

Merkmal	Wert
Auswertung	
Gefährdung / Einflüsse	Entwässerung Starke Luftbelastung Mahd der Ufervegetation Starke Lärmbelastung Vertritt Eutrophierung
Wertgesichtspunkte	Bestandteil der historischen Kulturlandschaft Teil eines größeren Biotopkomplexes Artenreich Entwicklungspotenzial Vorkommen seltener Pflanzen
Bedeutung für Tiergruppe	Amphibien Wassergebundene Insekten Fische
Maßnahmen	Gewässer abzäunen - 2.9 Ufervegetation (außer Gehölzbesitigung) schonen Grabenunterhaltung, extensiv (Teile der Vegetation erhalten) - 3.24 Wasserstand auf hohem Niveau stabilisieren, Wasserstandsschwankungen vermindern - 2.1
Größe	
Breite	5.30 m

Foto

Fotodatei 6826_1354_200714_1.JPG
Bildbeschreibung
Aufnahmerichtung



Fotodatei 6826_1354_200714_2.JPG
Bildbeschreibung
Aufnahmerichtung



Projekt	Biotopkartierung Hamburg	Interne Nr.	98445
		DK5 DK5-GK	6826
Handlungsbedarf	Nein	DK5 - Name	Stillhorn
Bearbeitung	PRO	Biotop-Nr. alt	1354
Räumliche Abbildung	Linie	Kartierung	20.07.2014
Anzahl Abschnitte	3	Fläche / Länge [m²/m]	579,2
		Breite (lineare Abb.) [m]	5,3

Foto

Fotodatei 6826_1354_200714_3.JPG
Bildbeschreibung Herbst: Mahd der Ufervegetation
Aufnahmerichtung



Fotodatei 6826_1354_200714_4.JPG
Bildbeschreibung Herbst: das Werk der Galloways
Aufnahmerichtung



Teilflächenbeschreibung

Teilflächentyp		Teilflächen-Nr.	1
Biototyp	Graben mittlerer Nährstoffgehalte mit Stillgewässercharakter (2000)	Biototyp	FGM
- Zusatz		- gesetzl. Grundl.	
FFH-LRT		FFH-LRT	
Beschreibung		Entw.potential LRT	
		Hauptfläche	Ja
		Flächenanteil	100 %
		FFH-Unters.Fläche	Nein
		Saatgutfläche	Nein

Weitere Angaben

Merkmal	Wert
Boden	
Reaktion	6 - schwach sauer
Stickstoffgehalt	6 - mäßig stickstoffarm bis stickstoffreich
Gewässer	
Breite	2.60 m
Uferstrukturen	neu und steil - im Herbst stw von Rindern zertreten.
Wasserführung	w - wechselnde Wasserstände
Trübung	m - mittlere Trübung
Verockerung	m - mittel
Fadenalgen	s - stark w - wenig
Veg. - Zeigerwerte	
Anz. Wechselfeuchtezeiger	8

Projekt	Biotopkartierung Hamburg		Interne Nr.	98445
			DK5 DK5-GK	6826
Handlungsbedarf	Nein		DK5 - Name	Stillhorn
Bearbeitung	PRO	Kopie	Biotop-Nr. alt	1354
Räumliche Abbildung	Linie	Nein	Kartierung	20.07.2014
Anzahl Abschnitte	3		Fläche / Länge [m²/m]	579,2
			Breite (lineare Abb.) [m]	5,3

Zeigerwerte der Pflanzenartenliste (Auswertung)

Standort	Belichtung	halbsonnig	7,3
Boden	Feuchte	sehr naß	8,9
	Stickstoff (N)	mäßig stickstoffarm bis stickstoffreich	5,5
	Reaktion	schwach sauer	5,7
Vegetation	Mahdverträglichkeit	mäßig schnittverträglich (erster Schnitt nicht vor 1. Juli)	4,6
Zeigerwerte	Futterwert	sehr geringwertiges Futter	1,6
	Wechselfeuchteanzeiger		8
	Giftpflanzen		5
	Überschw.anzeiger		6

Pflanzenartenliste

Gruppe / Pflanzenart	MS	M	W	Vs	St	PA	Ph	Sz	VS	V	G	cf	Rote Liste						
													§	HH	ND	SH	D		
Tracheobionta (Gefäßpflanzen)																			
Agrostis stolonifera (Ausläufer-Straußgras)	7	w		-	-						-								
Alisma plantago-aquatica (Gewöhnlicher Froschlöffel)	7	z		-	-						-								
Angelica sylvestris (Wald-Engelwurz)	7	w		-	-						-			V					
Butomus umbellatus (Schwanenblume)	7	w		-	-						-					3			
Calamagrostis canescens (Sumpf-Reitgras)	7	w		-	-						-								
Calystegia sepium (Zaun-Winde)	7	z		-	-						-								
Carex acuta (Schlank-Segge)	7	z		-	-						-							V	
Carex pseudocyperus (Scheinzyper-Segge)	7	w		-	-						-								
Cirsium palustre (Sumpf-Kratzdistel)	7	z		-	-						-								
Elodea canadensis (Kanadische Wasserpest)	7	l		-	-						-								
Epilobium ciliatum (Drüsiges Weidenröschen)	7	w		-	-						-								
Equisetum palustre (Sumpf-Schachtelhalm)	7	z		-	-						-								
Glyceria fluitans (Flutender Schwaden)	7	z		-	-						-								
Glyceria maxima (Wasser-Schwaden)	7	w		-	-						-								
Heraclium sphondylium (Wiesen-Bärenklau)	7	w		-	-						-								
Holcus lanatus (Wolliges Honiggras)	7	h		-	-						-								
Hottonia palustris (Wasserfeder)	7	l		-	-						-		b	V			V	V	
Hydrocharis morsus-ranae (Froschbiß)	7	z		-	-						-			V			V	V	
Iris pseudacorus (Gelbe Schwertlilie)	7	w		-	-						-		b						
Juncus articulatus (Glieder-Binse)	7	z		-	-						-								
Juncus effusus (Flatter-Binse)	7	h		-	-						-								
Lemna minor (Kleine Wasserlinse)	7	w		-	-						-								
Lemna trisulca (Dreifurchige Wasserlinse)	7	w		-	-						-			V					
Lotus pedunculatus (Sumpf-Hornklee)	7	w		-	-						-							V	
Lysimachia vulgaris (Gewöhnlicher Gilbweiderich)	7	w		-	-						-								
Lythrum salicaria (Blut-Weiderich)	7	z		-	-						-								
Nuphar lutea (Gelbe Teichrose)	7	w		-	-						-		b						
Persicaria amphibia (Wasser-Knöterich)	7	z		-	-						-								
Phalaris arundinacea (Rohr-Glanzgras)	7	w		-	-						-								
Poa palustris (Sumpf-Rispengras)	7	w		-	-						-								
Ranunculus flammula (Brennender Hahnenfuß)	7	z		-	-						-							V	
Rubus spec. (Brombeeren unbestimmt)	7	w		-	-						-								

Projekt	Biotopkartierung Hamburg	Interne Nr.	98445
		DK5 DK5-GK	6826
Handlungsbedarf	Nein	DK5 - Name	Stillhorn
Bearbeitung	PRO	Biotop-Nr. alt	1354
Räumliche Abbildung	Linie	Kartierung	20.07.2014
Anzahl Abschnitte	3	Fläche / Länge [m²/m]	579,2
		Breite (lineare Abb.) [m]	5,3

Pflanzenartenliste

Gruppe / Pflanzenart	MS	M	W	Vs	St	PA	Ph	Sz	VS	V	G	cf	§	Rote Liste				
														HH	ND	SH	D	
Rumex acetosa (Großer Sauerampfer)	7	w		-	-						-							
Rumex hydrolapathum (Fluss-Ampfer)	7	z		-	-						-							
Sagittaria sagittifolia (Gewöhnliches Pfeilkraut)	7	w		-	-						-							
Salix cinerea (Grau-Weide)	7	w		-	-						-							
Solanum dulcamara (Bittersüßer Nachtschatten)	7	w		-	-						-							
Sparganium emersum (Einfacher Igelkolben)	7	w		-	-						-							
Sparganium erectum (Ästiger Igelkolben)	7	w		-	-						-							
Stratiotes aloides (Krebsschere)	7	w		-	-						-		b	3	3	3	3	3
Typha angustifolia (Schmalblättriger Rohrkolben)	7	w		-	-						-							
Typha latifolia (Breitblättriger Rohrkolben)	7	h		-	-						-							
Anzahl Rote Liste Arten														5	2	6	3	
Anzahl Arten														42				

MS: Mengensystem; M: Mengenangabe, W: Bewertung der Art (FFH-Monitoring), Vs: Vegetationsschicht, St: Status, PA: Autor Phänologie; Ph: Phänologie, Sz: Soziabilität, VS: Vitalitätssystem; V: Vitalität, G: Geschlecht, cf: unsichere Bestimmung, §: Schutz nach BNatSchG, HH: Rote Liste Hamburg, Nds: Rote Liste Niedersachsen, SH: Rote Liste Schleswig-Holstein, D: Rote Liste Deutschland