

Erhebungsbogen

B

Projekt	Biotopkartierung Hamburg		Interne Nr.	98441	
			DK5 DK5-GK	6826	
			DK5 - Name	Stillhorn	
Handlungsbedarf	Nein		Biotop-Nr. alt	1350	
Bearbeitung	PRO	Kopie	Nein	Kartierung	26.07.2014
Räumliche Abbildung	Linie			Fläche / Länge [m²/m]	708,45
Anzahl Abschnitte	4			Breite (lineare Abb.) [m]	5

Gesetzlicher Schutz § 30 (2) 1.2 Natürliche oder naturnahe stehende Gewässer **Schutz nur teilweise** Ja

Gesamtbewertung	7	Besonders wertvoll
– Alter	8	Biotop hohen Alters, 200 bis 500 Jahre
– Belastungsgrad	5	Flächenhaft mittlere oder örtlich starke Belastung
– Ökolog. Funktion	8	Wertbestimmender Bestandteil eines wertvollen Biotopkomplexes oder für den regionalen Biotopverbund.
– Seltenheit	7	Seltener Biotoptyp, mit seltenen oder bedrohten Pflges., gesättigtes Artenspektrum, einige RL-Arten

Bestandsbeschreibung

4 neu eingetieftete Beetgräben in Grünland, mit um 2m breiten Wasserflächen.
 Generell ist Flatterbinse in den Ufern häufig. Die Krebschere kommt in den Gräben 1, 2 und 4 (von W nach E) vor, zumeist wenig - aber zum Herbst hin haben sich die besiedelten Flächen jeweils ausgedehnt. Graben 1 ist in so starker Weise von der Krebschere bestimmt, daß es gesetzlichen Schutzstatus erlangt. Graben 3 hat mehr Unterwasservegetation: Alpen-Laichkraut, Wasserfeder, Kan. Wasserpest, Wasserstern, 3furch. Wasserlinse: Er ist als Graben des Laichkraut-Wasserpesttyps gesetzlich geschützt. Die anderen haben jeweils Einzelvorkommen, also Entwicklungspotenzial. In Graben 4 kommt der stark gefährdete Röhrlige Wasserfenchel vor. Gräben 1 bis 4 (alle wenig, 4 mehr) haben Fadenalgenvorkommen. Die westlichen Gräben haben etwas stärker ruderal geprägte Ufervegetation, so daß der Gesamtstickstoffwert durch sie von 5 auf 6 gehoben wird. Das Wasser ist meist klar und moortypisch bräunlich. Ein Graben hat im Süden ein Wehr.
 Der Pflegeschnitt des Grünlands reichte oft bis über die Wasserfläche der Gräben, so daß Uferstauden und Röhrlinge gekappt wurden. Teilweise wurde das Mahdgut in die Gräben eingetragen, was zur Eutrophierung führt. Beides ist zukünftig zu vermeiden.
 Es dürften auch Strauchrodungen stattgefunden haben; einige der Gehölze kommen neu wieder auf.

Vorkommen an Biotoptypen

1	TF	Typ	HF	F.Anteil
2	BTYP	Biotoptyp	- gesetzl. Grundl.	
3	Zusatz	Zusatz zum Biotoptypen		
4	LRT	Lebensraumtyp		
1	1		Ja	100 %
2	FGM	Graben mittlerer Nährstoffgehalte mit Stillgewässercharakter (2000)		

Räumliche Lage

Lagebeschreibung	zw Neuen Höder Wettern und Höder Wettern			
Nachbarnutzung/en	gemähtes Grünland			
Rechtswert (X)	568024	Hochwert (Y)	5927409	
Bezirk	Hamburg-Mitte	Naturraum	Elbinsel Wilhelmsburg (673.01)	
Stadtteil (OT-Nr.)	Wilhelmsburg (136)	Gemarkung	Wilhelmsburg (147)	
Digitaler Grünplan	<input type="checkbox"/> Hafengesamtgebiet	<input type="checkbox"/> Ramsargebiet	<input type="checkbox"/> EG-Vogelschutzgeb.	<input type="checkbox"/>
Ausgleichsflächen	<input checked="" type="checkbox"/> Biosphärenreservat	<input type="checkbox"/> Nationalpark	<input type="checkbox"/>	
NSG / ND / LSG	LSG Wilhelmsburger Elbinsel [HH-2050 / Anteil: 100%]			
FFH-GEBIET				
Wasserschutzgebiet				

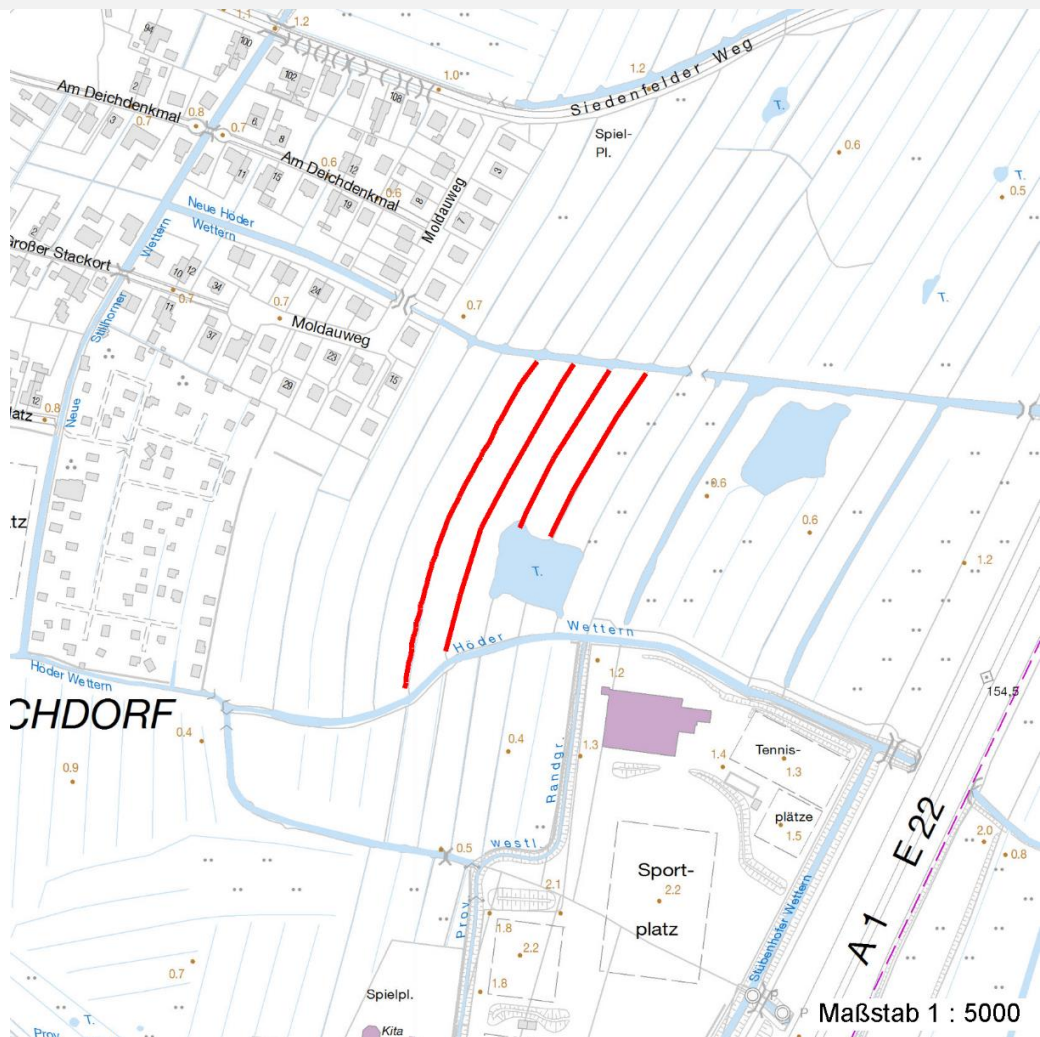
Erhebungsbogen

B

Projekt	Biotopkartierung Hamburg	Interne Nr.	98441
		DK5 DK5-GK	6826
		DK5 - Name	Stillhorn
Handlungsbedarf	Nein	Biotop-Nr. alt	1350
Bearbeitung	PRO	Kartierung	26.07.2014
Räumliche Abbildung	Linie	Fläche / Länge [m²/m]	708,45
Anzahl Abschnitte	4	Breite (lineare Abb.) [m]	5

Räumliche Lage

Karte



Weitere Erhebungsbögen

Interne Nr.	Interne Nr. Zuordnung	DK5	Biotop-Nr.	Kartierung	Zuordnung	DK5 (GK)	Biotop-Nr. (alt)
98441	37397	6826	311	12.08.2005	>	6828	13
98441	37208	6826	376	01.09.2005	>	6828	197

Zuordnung: N = nachfolgende Kartierung, K = weitere Kartierungen (zeitlich vorher oder nachher)

Foto

Interne Nr.	Index	Dateiname	Aufnahmerichtung
53920	0	6826_1350_260714_1.JPG	N
53921	0	6826_1350_260714_2.JPG	N
53922	0	6826_1350_260714_3.JPG	
53923	0	6826_1350_260714_4.JPG	

Projekt	Biotopkartierung Hamburg		Interne Nr.	98441
			DK5 DK5-GK	6826
Handlungsbedarf	Nein		DK5 - Name	Stillhorn
Bearbeitung	PRO	Kopie	Biotop-Nr. alt	1350
Räumliche Abbildung	Linie	Nein	Kartierung	26.07.2014
Anzahl Abschnitte	4		Fläche / Länge [m²/m]	708,45
			Breite (lineare Abb.) [m]	5

Weitere Angaben

Merkmal	Wert
Auswertung	
Gefährdung / Einflüsse	Eutrophierung Entwässerung
Wertgesichtspunkte	Artenreich Bedeutung für das Landschaftsbild Bestandteil der historischen Kulturlandschaft Teil eines größeren Biotopkomplexes Vorkommen seltener Pflanzen
zoologisch bedeutsame Strukturen	Röhricht
Bedeutung für Tiergruppe	Fische Amphibien, Laichgewässer Libellen Mollusken Wassergebundene Insekten
Maßnahmen	Grabenbereiche (5m breit) nicht dem Schnitt unterziehen! Zum Erhalt des Offenlandcharakters jedoch wiederaufkommende Gehölze beseitigen. Wasserstand auf hohem Niveau stabilisieren, Wasserstandsschwankungen vermindern - 2.1 Grabenunterhaltung, extensiv (Teile der Vegetation erhalten) - 3.24
Größe	
Breite	5.00 m

Foto

Fotodatei 6826_1350_260714_1.JPG

Bildbeschreibung östlichster Graben

Aufnahmerichtung N



Fotodatei 6826_1350_260714_2.JPG

Bildbeschreibung der westlichste Graben mit Krebschernen

Aufnahmerichtung N



Erhebungsbogen

B

Projekt	Biotopkartierung Hamburg	Interne Nr.	98441
		DK5 DK5-GK	6826
Handlungsbedarf	Nein	DK5 - Name	Stillhorn
Bearbeitung	PRO	Biotop-Nr. alt	1350
Räumliche Abbildung	Linie	Kartierung	26.07.2014
Anzahl Abschnitte	4	Fläche / Länge [m²/m]	708,45
		Breite (lineare Abb.) [m]	5

Foto

Fotodatei 6826_1350_260714_3.JPG

Bildbeschreibung
Aufnahmerichtung



Fotodatei 6826_1350_260714_4.JPG

Bildbeschreibung
Aufnahmerichtung



Teilflächenbeschreibung

Teilflächentyp		Teilflächen-Nr.	1
Biotoptyp	Graben mittlerer Nährstoffgehalte mit Stillgewässercharakter (2000)	Biotoptyp	FGM
- Zusatz		- gesetzl. Grundl.	
FFH-LRT		FFH-LRT	
Beschreibung		Entw.potential LRT	
		Hauptfläche	Ja
		Flächenanteil	100 %
		FFH-Unters.Fläche	Nein
		Saatgutfläche	Nein

Erhebungsbogen

B

Projekt	Biotopkartierung Hamburg		Interne Nr.	98441
			DK5 DK5-GK	6826
Handlungsbedarf	Nein		DK5 - Name	Stillhorn
Bearbeitung	PRO	Kopie	Biotop-Nr. alt	1350
Räumliche Abbildung	Linie	Nein	Kartierung	26.07.2014
Anzahl Abschnitte	4		Fläche / Länge [m²/m]	708,45
			Breite (lineare Abb.) [m]	5

Weitere Angaben

Merkmal	Wert
Boden	
Reaktion	6 - schwach sauer
Stickstoffgehalt	6 - mäßig stickstoffarm bis stickstoffreich
Gewässer	
Wasserführung	w - wechselnde Wasserstände
Trübung	k - klar, keine Trübung
	w - schwache Trübung
Färbung	m - huminstoffbraun, moorig
Verockerung	k - keine
Fadenalgen	w - wenig
Veg. - Zeigerwerte	
Anz. Wechselfeuchtezeiger	13
Anteil Magerkeitszeiger (N < 4)	5 %
Größe	
Breite	2.00 m

Zeigerwerte der Pflanzenartenliste (Auswertung)

Standort	Belichtung	halbsonnig	7,1
Boden	Feuchte	sehr naß	9,2
	Stickstoff (N)	mäßig stickstoffarm bis stickstoffreich	5,6
	Reaktion	schwach sauer	5,9
Vegetation	Mahdverträglichkeit	mäßig schnittverträglich (erster Schnitt nicht vor 1. Juli)	4,7
Zeigerwerte	Futterwert	sehr geringwertiges Futter	2
	Wechselfeuchteanzeiger		13
	Giftpflanzen		7
	Überschw.anzeiger		7

Pflanzenartenliste

Gruppe / Pflanzenart	MS	M	W	Vs	St	PA	Ph	Sz	VS	V	G	cf	Rote Liste					
													§	HH	ND	SH	D	
Tracheobionta (Gefäßpflanzen)																		
Agrostis capillaris (Rotes Straußgras)	7	w		-	-						-							
Agrostis gigantea (Riesen-Straußgras)	7	w		-	-						-							
Agrostis stolonifera (Ausläufer-Straußgras)	7	w		-	-						-							
Alisma plantago-aquatica (Gewöhnlicher Froschlöffel)	7	z		-	-						-							
Butomus umbellatus (Schwanenblume)	7	w		-	-						-						3	
Callitriche palustris (Sumpf-Wasserstern)	7	w		-	-						-						D	3
Carex acuta (Schlank-Segge)	7	z		-	-						-							V
Carex pseudocyperus (Scheinzyper-Segge)	7	w		-	-						-							
Elodea canadensis (Kanadische Wasserpest)	7	l		-	-						-							
Epilobium ciliatum (Drüsiges Weidenröschen)	7	w		-	-						-							
Epilobium spec. (Weidenröschen)	7	w		-	-						-							
Equisetum fluviatile (Teich-Schachtelhalm)	7	w		-	-						-							
Equisetum palustre (Sumpf-Schachtelhalm)	7	z		-	-						-							
Galium palustre (Sumpf-Labkraut)	7	w		-	-						-							

Projekt	Biotopkartierung Hamburg		Interne Nr.	98441
			DK5 DK5-GK	6826
Handlungsbedarf	Nein		DK5 - Name	Stillhorn
Bearbeitung	PRO	Kopie	Biotop-Nr. alt	1350
Räumliche Abbildung	Linie	Nein	Kartierung	26.07.2014
Anzahl Abschnitte	4		Fläche / Länge [m²/m]	708,45
			Breite (lineare Abb.) [m]	5

Pflanzenartenliste

Gruppe / Pflanzenart	MS	M	W	Vs	St	PA	Ph	Sz	VS	V	G	cf	Rote Liste					
													§	HH	ND	SH	D	
Glyceria fluitans (Flutender Schwaden)	7	z		-	-						-							
Glyceria maxima (Wasser-Schwaden)	7	w		-	-						-							
Holcus lanatus (Wolliges Honiggras)	7	z		-	-						-							
Hottonia palustris (Wasserfeder)	7	w		-	-						-		b	V		V	V	
Hydrocharis morsus-ranae (Froschbiß)	7	z		-	-						-			V		V	V	
Iris pseudacorus (Gelbe Schwertlilie)	7	w		-	-						-		b					
Juncus articulatus (Glieder-Binse)	7	w		-	-						-							
Juncus conglomeratus (Knäuel-Binse)	7	w		-	-						-			V				
Juncus effusus (Flatter-Binse)	7	h		-	-						-							
Lathyrus pratensis (Wiesen-Platterbse)	7	w		-	-						-							
Lemna minor (Kleine Wasserlinse)	7	w		-	-						-							
Lemna trisulca (Dreifurchige Wasserlinse)	7	z		-	-						-			V				
Lotus pedunculatus (Sumpf-Hornklee)	7	z		-	-						-						V	
Lychnis flos-cuculi (Kuckucks-Lichtnelke)	7	w		-	-						-						3	
Lycopus europaeus (Gewöhnlicher Wolfstrapp)	7	w		-	-						-							
Lysimachia vulgaris (Gewöhnlicher Gilbweiderich)	7	w		-	-						-							
Lythrum salicaria (Blut-Weiderich)	7	z		-	-						-							
Myosotis scorpioides (Sumpf-Vergissmeinnicht)	7	w		-	-						-						V	
Oenanthe fistulosa (Röhriger Wasserfenchel)	7	w		-	-						-			2	3	2	3	
Persicaria amphibia (Wasser-Knöterich)	7	w		-	-						-							
Phalaris arundinacea (Rohr-Glanzgras)	7	w		-	-						-							
Poa trivialis (Gewöhnliches Rispengras)	7	z		-	-						-							
Potamogeton alpinus (Alpen-Laichkraut)	7	l		-	-						-			3		3	3	
Potamogeton crispus (Krauses Laichkraut)	7	w		-	-						-							
Ranunculus flammula (Brennender Hahnenfuß)	7	w		-	-						-						V	
Ranunculus repens (Kriechender Hahnenfuß)	7	w		-	-						-							
Rubus caesius (Kratzbeere)	7	w		-	-						-							
Rubus spec. (Brombeeren unbestimmt)	7	w		-	-						-							
Sagittaria sagittifolia (Gewöhnliches Pfeilkraut)	7	w		-	-						-							
Salix cinerea (Grau-Weide)	7	w		-	-						-							
Salix x multinervis (Vielnervige Weide)	7	w		-	-						-							
Sium latifolium (Breitblättriger Merk)	7	w		-	-						-			3				
Solidago gigantea (Riesen-Goldrute)	7	w		-	-						-							
Sparganium emersum (Einfacher Igelkolben)	7	z		-	-						-							
Sparganium erectum (Ästiger Igelkolben)	7	z		-	-						-							
Spirodela polyrhiza (Vielwurzlige Teichlinse)	7	w		-	-						-							
Stratiotes aloides (Krebsschere)	7	l		-	-						-		b	3	3	3	3	
Trifolium hybridum (Schweden-Klee)	7	w		-	-						-							
Typha latifolia (Breitblättriger Rohrkolben)	7	w		-	-						-							
Urtica dioica (Große Brennessel)	7	w		-	-						-							
Valeriana officinalis agg. (Artengruppe Echter Baldrian)	7	w		-	-						-							
Vicia cracca (Vogel-Wicke)	7	w		-	-						-							
	Anzahl Rote Liste Arten												9	3	11	5		
	Anzahl Arten												56					

MS: Mengensystem; M: Mengenangabe, W: Bewertung der Art (FFH-Monitoring), Vs: Vegetationsschicht, St: Status, PA: Autor Phänologie; Ph: Phänologie, Sz: Soziabilität, VS: Vitalitätssystem; V: Vitalität, G: Geschlecht, cf: unsichere Bestimmung, §: Schutz nach BNatSchG, HH: Rote Liste Hamburg, Nds: Rote Liste Niedersachsen, SH: Rote Liste Schleswig-Holstein, D: Rote Liste Deutschland

Projekt	Biotopkartierung Hamburg			Interne Nr.	98441
				DK5 DK5-GK	6826
				DK5 - Name	Stillhorn
Handlungsbedarf	Nein			Biotop-Nr. alt	1350
Bearbeitung	PRO	Kopie	Nein	Kartierung	26.07.2014
Räumliche Abbildung	Linie			Fläche / Länge [m²/m]	708,45
Anzahl Abschnitte	4			Breite (lineare Abb.) [m]	5