

Erhebungsbogen

B

Projekt	Biotopkartierung Hamburg	Interne Nr.	98436
		DK5 DK5-GK	6826
		DK5 - Name	Stillhorn
Handlungsbedarf	Nein	Biotop-Nr. alt	1345
Bearbeitung	PRO	Kartierung	16.07.2014
Räumliche Abbildung	Linie	Fläche / Länge [m²/m]	282,24
Anzahl Abschnitte	1	Breite (lineare Abb.) [m]	4,6

Gesetzlicher Schutz § 30 (2) 1.2 Natürliche oder naturnahe stehende Gewässer **Schutz nur teilweise** **Ja**

Gesamtbewertung	6	Wertvoll
– Alter	8	Biotop hohen Alters, 200 bis 500 Jahre
– Belastungsgrad	3	Flächenhafte starke Belastung
– Ökolog. Funktion	7	Sehr hohe Bedeutung in einem Biotopkomplex, für den lokalen Biotopverbund oder als Puffer
– Seltenheit	7	Seltener Biotoptyp, mit seltenen oder bedrohten Pflges., gesättigtes Artenspektrum, einige RL-Arten

Bestandsbeschreibung

Graben entlang des Ostrands eines Gehölz-Beets. Das Gewässer ist in die Beweidung einbezogen: Trübung durch wühlende Rinder, Ufer zertreten. Beschattung bzw ruderale Überwachsung durch Brombeeren sind ein mäßig negativer Einfluß. Der Graben hat eine leichte Schwingung in das Gehölz hinein, der Uferbereich dort auf der Grünlandseite ist besonders flach und feucht-sumpfig. Nördlich davon ein alter Bombentrichter, der sich als Ausweitung des Gewässers zeigt. Wasserfeder kommt regelmäßig als Unterwasserflur (bzw aus Wassermangel tlw. als Landform), dazu kommt Wasserpest vor; örtlich ist die Krebschere zu finden.

Von den 3 gesetzlich geschützten Grabentypen kommen jeweils Elemente vor, die jeweils einzeln betrachtet für einen Schutzstatus formal nicht ausreichen. Inwieweit diese Eigenschaften in der Summe doch dazu führen, daß das Gesamtgewässer als gesetzlich geschützt betrachtet werden kann, vermag ich nicht zu beurteilen (deswg. 'teilweise' eingetragen). In jedem Falle beherbergt das Gewässer das Potenzial, sich zu einem eindeutig geschützten Biotop zu entwickeln.

Der Wasserstand ist deutlich zu niedrig.

Vorkommen an Biotoptypen

1	TF	Typ	HF	F.Anteil
2	BTYP	Biotoptyp	- gesetzl. Grundl.	
3	Zusatz	Zusatz zum Biotoptypen		
4	LRT	Lebensraumtyp		
1	1		Ja	98 %
2	FGM	Graben mittlerer Nährstoffgehalte mit Stillgewässercharakter (2000)		
1	2			2 %
2	SED	Bombentrichter, naturnah, nährstoffreich (2000)		
4	kein LRT	kein Lebensraumtyp nach FFH-Richtlinie		

Räumliche Lage

Lagebeschreibung	s Siedenf Weg, w (nah) BAB		
Nachbarnutzung/en	Gehölz, Rinderweide		
Rechtswert (X)	568385	Hochwert (Y)	5927621
Bezirk	Hamburg-Mitte	Naturraum	Elbinsel Wilhelmsburg (673.01)
Stadtteil (OT-Nr.)	Wilhelmsburg (136)	Gemarkung	Wilhelmsburg (147)
Digitaler Grünplan	<input type="checkbox"/> Hafengesamtgebiet	<input type="checkbox"/> Ramsargebiet	<input type="checkbox"/> EG-Vogelschutzgeb.
Ausgleichsflächen	<input checked="" type="checkbox"/> Biosphärenreservat	<input type="checkbox"/> Nationalpark	<input type="checkbox"/>
NSG / ND / LSG	LSG Wilhelmsburger Elbinsel [HH-2050 / Anteil: 100%]		
FFH-GEBIET			
Wasserschutzgebiet			

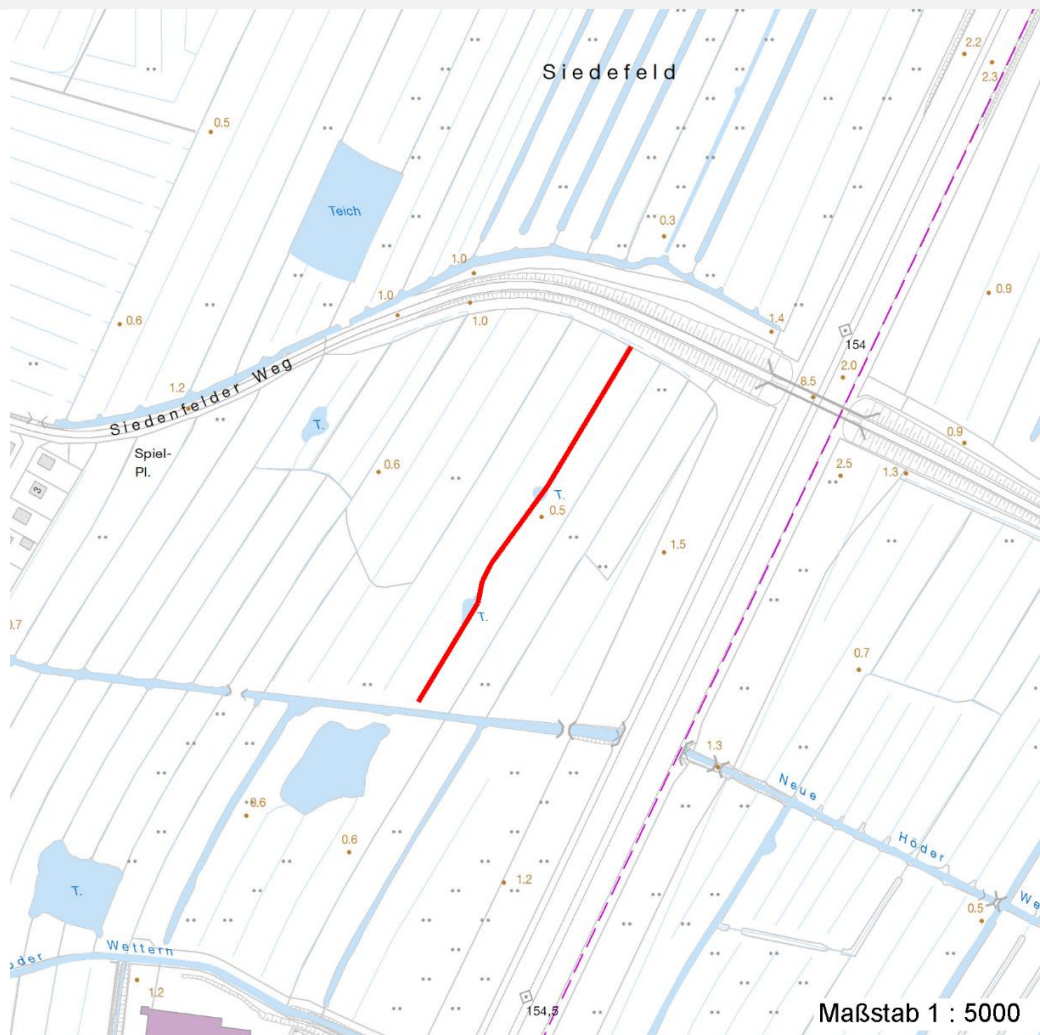
Erhebungsbogen

B

Projekt	Biotopkartierung Hamburg	Interne Nr.	98436
		DK5 DK5-GK	6826
Handlungsbedarf	Nein	DK5 - Name	Stillhorn
Bearbeitung	PRO	Biotop-Nr. alt	1345
Räumliche Abbildung	Linie	Kartierung	16.07.2014
Anzahl Abschnitte	1	Fläche / Länge [m²/m]	282,24
		Breite (lineare Abb.) [m]	4,6

Räumliche Lage

Karte



Weitere Erhebungsbögen

Interne Nr.	Interne Nr. Zuordnung	DK5	Biotop-Nr.	Kartierung	Zuordnung	DK5 (GK)	Biotop-Nr. (alt)
98436	37296	6826	462	01.09.2005	/	6828	10176

Zuordnung: N = nachfolgende Kartierung, K = weitere Kartierungen (zeitlich vorher oder nachher)

Foto

Interne Nr.	Index	Dateiname	Aufnahmerichtung
53910	0	6826_1345_160714_1.JPG	
53911	0	6826_1345_160714_2.JPG	
53912	0	6826_1345_160714_3.JPG	
53913	0	6826_1345_160714_4.JPG	

Erhebungsbogen

B

Projekt	Biotopkartierung Hamburg		Interne Nr.	98436
			DK5 DK5-GK	6826
Handlungsbedarf	Nein		DK5 - Name	Stillhorn
Bearbeitung	PRO	Kopie	Biotop-Nr. alt	1345
Räumliche Abbildung	Linie	Nein	Kartierung	16.07.2014
Anzahl Abschnitte	1		Fläche / Länge [m²/m]	282,24
			Breite (lineare Abb.) [m]	4,6

Weitere Angaben

Merkmal	Wert
Auswertung	
Gefährdung / Einflüsse	Entwässerung Vertritt Verbisschäden Starke Lärmbelastung
Wertgesichtspunkte	Entwicklungspotenzial Bestandteil der historischen Kulturlandschaft Artenreich Teil eines größeren Biotopkomplexes Vorkommen seltener Tiere Vorkommen seltener Pflanzen
Bedeutung für Tiergruppe	Wassergebundene Insekten Amphibien
Maßnahmen	Absperren, Einzäunen - 1.6 ((?)) Wasserstand auf hohem Niveau stabilisieren, Wasserstandsschwankungen vermindern - 2.1
Größe	
Breite	4.60 m

Foto

Fotodatei	6826_1345_160714_1.JPG	Fotodatei	6826_1345_160714_2.JPG
Bildbeschreibung	Wasserfeder (unten/re), Krebsschere (oben/li); zu wenig Wasser!	Bildbeschreibung	

Aufnahmerichtung



Aufnahmerichtung



Erhebungsbogen

B

Projekt	Biotopkartierung Hamburg	Interne Nr.	98436
		DK5 DK5-GK	6826
Handlungsbedarf	Nein	DK5 - Name	Stillhorn
Bearbeitung	PRO	Biotop-Nr. alt	1345
Räumliche Abbildung	Linie	Kartierung	16.07.2014
Anzahl Abschnitte	1	Fläche / Länge [m²/m]	282,24
		Breite (lineare Abb.) [m]	4,6

Foto

Fotodatei	6826_1345_160714_3.JPG	Fotodatei	6826_1345_160714_4.JPG
Bildbeschreibung	Bereich des Bombentrichters	Bildbeschreibung	sumpfig-faches Ufer, Rinder-Vertritt

Aufnahmerichtung



Aufnahmerichtung



Teilflächenbeschreibung

Teilflächentyp		Teilflächen-Nr.	1
Biotoptyp	Graben mittlerer Nährstoffgehalte mit Stillgewässercharakter (2000)	Biotoptyp	FGM
- Zusatz		- gesetzl. Grundl.	
FFH-LRT		FFH-LRT	
Beschreibung		Entw.potential LRT	
		Hauptfläche	Ja
		Flächenanteil	98 %
		FFH-Unters.Fläche	Nein
		Saatgutfläche	Nein

Erhebungsbogen

B

Projekt	Biotopkartierung Hamburg		Interne Nr.	98436
			DK5 DK5-GK	6826
Handlungsbedarf	Nein		DK5 - Name	Stillhorn
Bearbeitung	PRO	Kopie	Biotop-Nr. alt	1345
Räumliche Abbildung	Linie	Nein	Kartierung	16.07.2014
Anzahl Abschnitte	1		Fläche / Länge [m²/m]	282,24
			Breite (lineare Abb.) [m]	4,6

Weitere Angaben

Merkmal	Wert
Boden	
Reaktion	5 - mäßig sauer
Stickstoffgehalt	5 - mäßig stickstoffarm
Gewässer	
Uferstrukturen	zertreten /zerwühlt
Wasserführung	w - wechselnde Wasserstände
Trübung	m - mittlere Trübung
Färbung	m - huminstoffbraun, moorig
Fadenalgen	w - wenig
Veg. - Zeigerwerte	
Anz. Wechselfeuchtezeiger	5
Anz. Überschwemmungsz.	4
Größe	
Breite	1.90 m

Zeigerwerte der Pflanzenartenliste (Auswertung)

Standort	Belichtung	halbsonnig	7,4
Boden	Feuchte	sehr naß	8,8
	Stickstoff (N)	mäßig stickstoffarm	5,4
	Reaktion	mäßig sauer	5,4
Vegetation	Mahdverträglichkeit	mäßig bis gut schnittverträglich (erster Schnitt nicht vor Mitte Juni)	5,6
Zeigerwerte	Futterwert	geringwertiges Futter	2,5
	Wechselfeuchteanzeiger		7
	Giftpflanzen		6
	Überschw.anzeiger		5

Pflanzenartenliste

Gruppe / Pflanzenart	MS	M	W	Vs	St	PA	Ph	Sz	VS	V	G	cf	Rote Liste					
													§	HH	ND	SH	D	
Tracheobionta (Gefäßpflanzen)																		
Agrostis stolonifera (Ausläufer-Straußgras)	7	h		-	-						-							
Alisma plantago-aquatica (Gewöhnlicher Froschlöffel)	7	z		-	-						-							
Calystegia sepium (Zaun-Winde)	7	w		-	-						-							
Carex spec. (Segge)	7	w		-	-						-							
Cirsium arvense (Acker-Kratzdistel)	7	w		-	-						-							
Cirsium palustre (Sumpf-Kratzdistel)	7	z		-	-						-							
Elodea nuttallii (Nuttalls Wasserpest)	7	w		-	-						-							
Epilobium hirsutum (Zottiges Weidenröschen)	7	w		-	-						-							
Epilobium lamyi (Lamys Weidenröschen)	7	w		-	-						-							
Equisetum fluviatile (Teich-Schachtelhalm)	7	w		-	-						-							
Equisetum palustre (Sumpf-Schachtelhalm)	7	z		-	-						-							
Galium aparine (Kletten-Labkraut)	7	w		-	-						-							
Glyceria fluitans agg. (Artengruppe Flutender Schwaden)	7	w		-	-						-							
Glyceria maxima (Wasser-Schwaden)	7	z		-	-						-							

Erhebungsbogen

B

Projekt	Biotopkartierung Hamburg	Interne Nr.	98436
		DK5 DK5-GK	6826
Handlungsbedarf	Nein	DK5 - Name	Stillhorn
Bearbeitung	PRO	Biotop-Nr. alt	1345
Räumliche Abbildung	Linie	Kartierung	16.07.2014
Anzahl Abschnitte	1	Fläche / Länge [m²/m]	282,24
		Breite (lineare Abb.) [m]	4,6

Pflanzenartenliste

Gruppe / Pflanzenart	MS	M	W	Vs	St	PA	Ph	Sz	VS	V	G	cf	Rote Liste						
													§	HH	ND	SH	D		
Holcus lanatus (Wolliges Honiggras)	7	w		-	-						-								
Hottonia palustris (Wasserfeder)	7	h		-	-						-			b	V			V	V
Iris pseudacorus (Gelbe Schwertlilie)	7	w		-	-						-			b					
Juncus effusus (Flatter-Binse)	7	h		-	-						-								
Lemna minor (Kleine Wasserlinse)	7	z		-	-						-								
Lotus pedunculatus (Sumpf-Hornklee)	7	w		-	-						-							V	
Lythrum salicaria (Blut-Weiderich)	7	w		-	-						-								
Persicaria amphibia (Wasser-Knöterich)	7	w		-	-						-								
Phalaris arundinacea (Rohr-Glanzgras)	7	w		-	-						-								
Poa palustris (Sumpf-Rispengras)	7	w		-	-						-								
Prunus serotina (Späte Traubenkirsche)	7	w		-	-						-								
Ranunculus flammula (Brennender Hahnenfuß)	7	w		-	-						-							V	
Ranunculus repens (Kriechender Hahnenfuß)	7	z		-	-						-								
Rubus armeniacus (Armenische Brombeere)	7	z		-	-						-								
Rubus spec. (Brombeeren unbestimmt)	7	w		-	-						-								
Rumex hydrolapathum (Fluss-Ampfer)	7	w		-	-						-								
Sagittaria sagittifolia (Gewöhnliches Pfeilkraut)	7	w		-	-						-								
Salix cinerea (Grau-Weide)	7	w		-	-						-								
Salix x rubens (Fahl-Weide)	7	w		-	-						-								
Solanum dulcamara (Bittersüßer Nachtschatten)	7	w		-	-						-								
Spirodela polyrhiza (Vielwurzlige Teichlinse)	7	w		-	-						-								
Stratiotes aloides (Krebsschere)	7	l		-	-						-			b	3	3	3	3	3
Typha angustifolia (Schmalblättriger Rohrkolben)	7	w		-	-						-								
Typha latifolia (Breitblättriger Rohrkolben)	7	z		-	-						-								
Anzahl Rote Liste Arten													2	1	4	2			
Anzahl Arten													38						

MS: Mengensystem; M: Mengenangabe, W: Bewertung der Art (FFH-Monitoring), Vs: Vegetationsschicht, St: Status, PA: Autor Phänologie; Ph: Phänologie, Sz: Soziabilität, VS: Vitalitätssystem; V: Vitalität, G: Geschlecht, cf: unsichere Bestimmung, §: Schutz nach BNatSchG, HH: Rote Liste Hamburg, Nds: Rote Liste Niedersachsen, SH: Rote Liste Schleswig-Holstein, D: Rote Liste Deutschland

Tierartenliste

	Rote Liste					FFH						
	B	A	S	G		HH	ND	SH	D	II	IV	V
1	B ArtSchG											
2	Anzahl					Anzahltyp						
3	Anzahl geschätzt					Geschlecht						
4	Methode					Verhalten						
5	Nachweis											
Amphibien												
Rana arv./temp./dalm. (Braunfrosch)	1											
	2											
	3	2-3										
	4											

Projekt	Biotopkartierung Hamburg	Interne Nr.	98436
		DK5 DK5-GK	6826
Handlungsbedarf	Nein	DK5 - Name	Stillhorn
Bearbeitung	PRO	Biotop-Nr. alt	1345
Räumliche Abbildung	Linie	Kartierung	16.07.2014
Anzahl Abschnitte	1	Fläche / Länge [m²/m]	282,24
		Breite (lineare Abb.) [m]	4,6

Teilflächenbeschreibung

Teilflächentyp		Teilflächen-Nr.	2
Biotoptyp	Bombenrichter, naturnah, nährstoffreich (2000)	Biotoptyp	SED
- Zusatz		- gesetzl. Grundl.	
FFH-LRT	kein Lebensraumtyp nach FFH-Richtlinie	FFH-LRT	kein LRT
Beschreibung	Bewuchs entspricht nicht LRT.	Entw.potential LRT	
		Hauptfläche	
		Flächenanteil	2 %
		FFH-Unters.Fläche	Nein
		Saatgutfläche	Nein