

Erhebungsbogen

B

Projekt	Biotopkartierung Hamburg	Interne Nr.	98434
		DK5 DK5-GK	6826
Handlungsbedarf	Nein	DK5 - Name	Stillhorn
Bearbeitung	PRO	Biotop-Nr. alt	1343
Räumliche Abbildung	Linie	Kartierung	16.07.2014
Anzahl Abschnitte	3	Fläche / Länge [m²/m]	879,74
		Breite (lineare Abb.) [m]	4

Gesetzlicher Schutz § 30 (2) 1.2 Natürliche oder naturnahe stehende Gewässer **Schutz nur teilweise** **Nein**

Gesamtbewertung	7	Besonders wertvoll
– Alter	8	Biotop hohen Alters, 200 bis 500 Jahre
– Belastungsgrad	5	Flächenhaft mittlere oder örtlich starke Belastung
– Ökolog. Funktion	8	Wertbestimmender Bestandteil eines wertvollen Biotopkomplexes oder für den regionalen Biotopverbund.
– Seltenheit	7	Seltener Biotoptyp, mit seltenen oder bedrohten Pflges., gesättigtes Artenspektrum, einige RL-Arten

Bestandsbeschreibung

3 Beetgräben in Rinderweide, neu ausgeschnitten, aber tw auch zertreten und stark abgeweidet. Artenreich! Alle haben Unterwasservegetation aus mehreren Arten, darunter mindestens 3 Laichkräuter; der mittlere zusätzlich einen starken Fadenalgenbesatz; der westliche mehrere Herden Armleuchteralgen. Die Niedermoorgräben sind somit gesetzlich geschützt.

Vorkommen an Biotoptypen

1	TF	Typ	HF	F.Anteil
2	BTYP	Biotoptyp		- gesetzl. Grundl.
3	Zusatz	Zusatz zum Biotoptypen		
4	LRT	Lebensraumtyp		
1	1		Ja	100 %
2	FGM	Graben mittlerer Nährstoffgehalte mit Stillgewässercharakter (2000)		

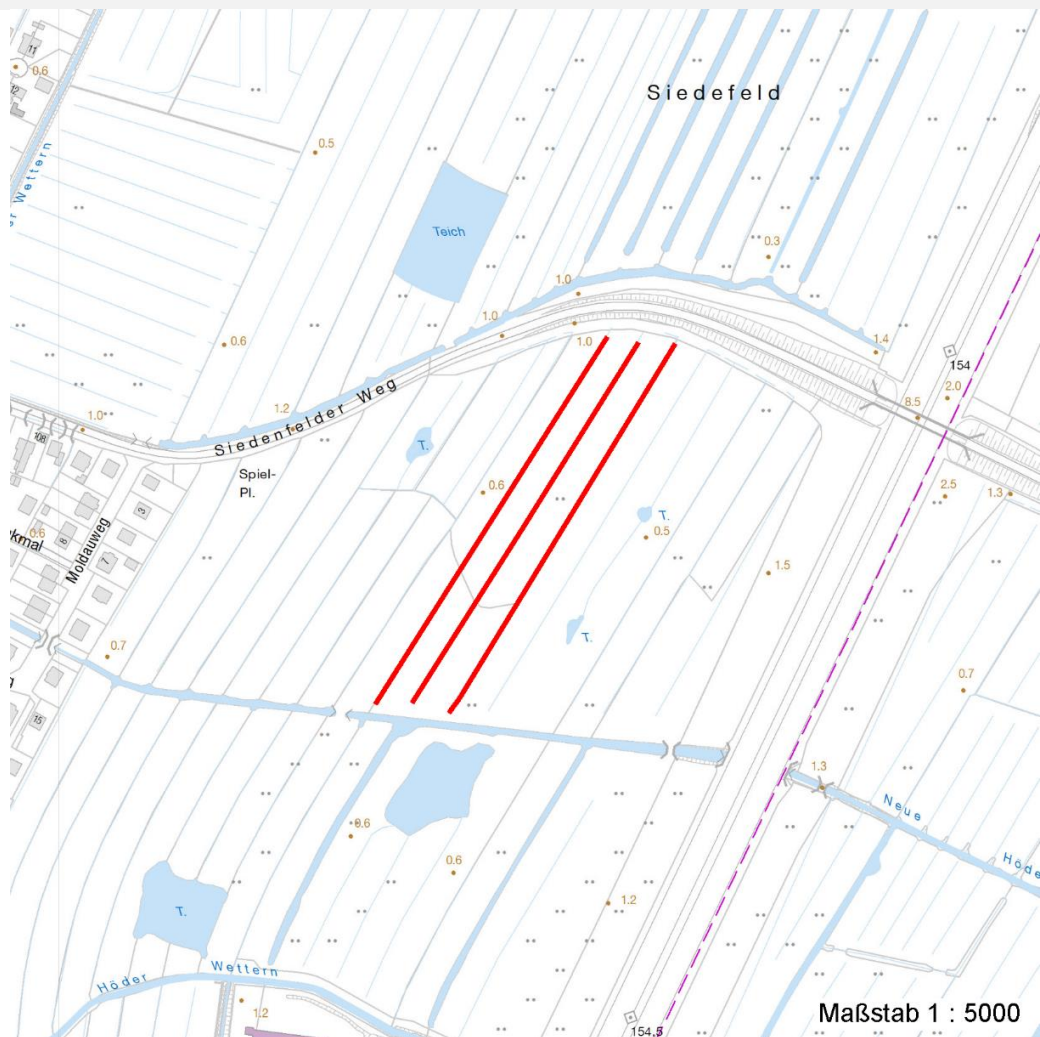
Räumliche Lage

Lagebeschreibung	s Siedenf Weg, w BAB	Hochwert (Y)	5927637
Nachbarnutzung/en	Rinderweide	Naturraum	Elbinsel Wilhelmsburg (673.01)
Rechtswert (X)	568294	Gemarkung	Wilhelmsburg (147)
Bezirk	Hamburg-Mitte	Ramsargebiet	<input type="checkbox"/> EG-Vogelschutzgeb. <input type="checkbox"/>
Stadtteil (OT-Nr.)	Wilhelmsburg (136)	Nationalpark	<input type="checkbox"/>
Digitaler Grünplan	<input type="checkbox"/> Hafengesamtgebiet <input type="checkbox"/>		
Ausgleichsflächen	<input checked="" type="checkbox"/> Biosphärenreservat <input type="checkbox"/>		
NSG / ND / LSG	LSG Wilhelmsburger Elbinsel [HH-2050 / Anteil: 100%]		
FFH-GEBIET			
Wasserschutzgebiet			

Projekt	Biotopkartierung Hamburg	Interne Nr.	98434
		DK5 DK5-GK	6826
		DK5 - Name	Stillhorn
Handlungsbedarf	Nein	Biotop-Nr. alt	1343
Bearbeitung	PRO	Kartierung	16.07.2014
Räumliche Abbildung	Linie	Fläche / Länge [m²/m]	879,74
Anzahl Abschnitte	3	Breite (lineare Abb.) [m]	4

Räumliche Lage

Karte



Weitere Erhebungsbögen

Interne Nr.	Interne Nr. Zuordnung	DK5	Biotop-Nr.	Kartierung	Zuordnung	DK5 (GK)	Biotop-Nr. (alt)
98434	37211	6826	340	22.06.2005	>	6828	113
98434	37169	6826	380	22.06.2005	<	6828	205

Zuordnung: N = nachfolgende Kartierung, K = weitere Kartierungen (zeitlich vorher oder nachher)

Foto

Interne Nr.	Index	Dateiname	Aufnahmerichtung
53906	0	6826_1343_160714_1.JPG	
53907	0	6826_1343_160714_2.JPG	
53908	0	6826_1343_160714_3.JPG	

Projekt	Biotopkartierung Hamburg		Interne Nr.	98434
			DK5 DK5-GK	6826
Handlungsbedarf	Nein		DK5 - Name	Stillhorn
Bearbeitung	PRO	Kopie	Nein	Biotop-Nr. alt
Räumliche Abbildung	Linie		Kartierung	16.07.2014
Anzahl Abschnitte	3		Fläche / Länge [m²/m]	879,74
			Breite (lineare Abb.) [m]	4

Weitere Angaben

Merkmal	Wert
Auswertung	
Gefährdung / Einflüsse	Entwässerung Starke Lärmbelastung Eutrophierung Verbisschäden
Wertgesichtspunkte	Bestandteil der historischen Kulturlandschaft Vorkommen seltener Pflanzen Artenreich Teil eines größeren Biotopkomplexes
Bedeutung für Tiergruppe	Amphibien, Laichgewässer Wassergebundene Insekten
Maßnahmen	Gewässer abzäunen - 2.9 ((evtl.)) Wasserstand auf hohem Niveau stabilisieren, Wasserstandsschwankungen vermindern - 2.1
Größe	
Breite	4.00 m

Foto

Fotodatei 6826_1343_160714_1.JPG
Bildbeschreibung neu ausgeschnitten

Fotodatei 6826_1343_160714_2.JPG
Bildbeschreibung mit gekapptem Wasserfenchel (Fraß? Pflegeschitt?)

Aufnahmerichtung



Erhebungsbogen

B

Projekt	Biotopkartierung Hamburg	Interne Nr.	98434
		DK5 DK5-GK	6826
Handlungsbedarf	Nein	DK5 - Name	Stillhorn
Bearbeitung	PRO	Biotop-Nr. alt	1343
Räumliche Abbildung	Linie	Kartierung	16.07.2014
Anzahl Abschnitte	3	Fläche / Länge [m²/m]	879,74
		Breite (lineare Abb.) [m]	4

Foto

Fotodatei 6826_1343_160714_3.JPG

Bildbeschreibung
Aufnahmerichtung

Fotodatei

Bildbeschreibung
Aufnahmerichtung



Teilflächenbeschreibung

Teilflächentyp		Teilflächen-Nr.	1
Biotoptyp	Graben mittlerer Nährstoffgehalte mit Stillgewässercharakter (2000)	Biotoptyp	FGM
- Zusatz		- gesetzl. Grundl.	
FFH-LRT		FFH-LRT	
Beschreibung		Entw.potential LRT	
		Hauptfläche	Ja
		Flächenanteil	100 %
		FFH-Unters.Fläche	Nein
		Saatgutfläche	Nein

Erhebungsbogen

B

Projekt	Biotopkartierung Hamburg		Interne Nr.	98434
			DK5 DK5-GK	6826
Handlungsbedarf	Nein		DK5 - Name	Stillhorn
Bearbeitung	PRO	Kopie	Biotop-Nr. alt	1343
Räumliche Abbildung	Linie	Nein	Kartierung	16.07.2014
Anzahl Abschnitte	3		Fläche / Länge [m²/m]	879,74
			Breite (lineare Abb.) [m]	4

Weitere Angaben

Merkmal	Wert
Boden	
Reaktion	5 - mäßig sauer
Stickstoffgehalt	5 - mäßig stickstoffarm
Gewässer	
Uferstrukturen	neu, steil geschnitten
Wasserführung	w - wechselnde Wasserstände
Trübung	k - klar, keine Trübung
Fadenalgen	k - keine s - stark
Veg. - Zeigerwerte	
Anz. Wechselfeuchtezeiger	5
Veg. - Soziologie	
BfN Schlüssel	24.0.01 - Potamogetonalia pectinati (Festwurzeln Wasserpflanzen-Ges.) 27.0.01.01 - Phragmites australis (Röhrichte wenig bewegter Gewässer)
Größe	
Breite	1.80 m

Zeigerwerte der Pflanzenartenliste (Auswertung)

Standort	Belichtung	halbsonnig	7,3
Boden	Feuchte	sehr naß	9,2
	Stickstoff (N)	mäßig stickstoffarm	5,1
	Reaktion	mäßig sauer	5,2
Vegetation	Mahdverträglichkeit	schnittempfindlich bis mäßig schnittverträglich	4,4
Zeigerwerte	Futterwert	fast wertloses Futter	1
	Wechselfeuchteanzeiger		5
	Giftpflanzen		5
	Überschw.anzeiger		1

Pflanzenartenliste

Gruppe / Pflanzenart	MS	M	W	Vs	St	PA	Ph	Sz	VS	V	G	cf	Rote Liste					
													§	HH	ND	SH	D	
Tracheobionta (Gefäßpflanzen)																		
Agrostis capillaris (Rotes Straußgras)	7	w		-	-						-							
Alisma plantago-aquatica (Gewöhnlicher Froschlöffel)	7	z		-	-						-							
Butomus umbellatus (Schwanenblume)	7	w		-	-						-						3	
Callitriche palustris agg. (Artengruppe Sumpf-Wasserstern)	7	w		-	-						-						3	
Carex acuta (Schlank-Segge)	7	w		-	-						-							V
Crataegus monogyna (Eingrifflicher Weißdorn)	7	w		-	-						-							
Equisetum palustre (Sumpf-Schachtelhalm)	7	z		-	-						-							
Glyceria maxima (Wasser-Schwaden)	7	w		-	-						-							
Holcus lanatus (Wolliges Honiggras)	7	z		-	-						-							
Hottonia palustris (Wasserfeder)	7	z		-	-						-		b	V			V	V
Juncus articulatus (Glieder-Binse)	7	w		-	-						-							
Juncus effusus (Flutter-Binse)	7	h		-	-						-							

Erhebungsbogen

B

Projekt	Biotopkartierung Hamburg		Interne Nr.	98434
			DK5 DK5-GK	6826
Handlungsbedarf	Nein		DK5 - Name	Stillhorn
Bearbeitung	PRO	Kopie	Biotop-Nr. alt	1343
Räumliche Abbildung	Linie	Nein	Kartierung	16.07.2014
Anzahl Abschnitte	3		Fläche / Länge [m²/m]	879,74
			Breite (lineare Abb.) [m]	4

Pflanzenartenliste

Gruppe / Pflanzenart	MS	M	W	Vs	St	PA	Ph	Sz	VS	V	G	cf	§	Rote Liste				
														HH	ND	SH	D	
Lemna minor (Kleine Wasserlinse)	7	w		-	-						-							
Lemna trisulca (Dreifurchige Wasserlinse)	7	z		-	-						-				V			
Lotus pedunculatus (Sumpf-Hornklee)	7	z		-	-						-						V	
Lythrum salicaria (Blut-Weiderich)	7	w		-	-						-							
Myosotis scorpioides (Sumpf-Vergissmeinnicht)	7	w		-	-						-						V	
Oenanthe aquatica (Gemeiner Wasserfenchel)	7	w		-	-						-				V			
Persicaria amphibia (Wasser-Knöterich)	7	w		-	-						-							
Phragmites australis (Schilf)	7	w		-	-						-							
Potamogeton compressus (Flachstengeliges Laichkraut)	7	w		-	-						-	X			2	3	3	2
Potamogeton natans (Schwimmendes Laichkraut)	7	w		-	-						-							
Potamogeton spec. (Laichkraut)	7	w		-	-						-							
Ranunculus flammula (Brennender Hahnenfuß)	7	w		-	-						-						V	
Rorippa amphibia (Wasser-Sumpfkresse)	7	w		-	-						-							
Rumex hydrolapathum (Fluss-Ampfer)	7	w		-	-						-							
Sagittaria sagittifolia (Gewöhnliches Pfeilkraut)	7	w		-	-						-							
Senecio jacobaea (Jakobs-Greiskraut)	7	w		-	-				1	4	-							
Sparganium emersum (Einfacher Igelkolben)	7	z		-	-						-							
Symphytum officinale officinale (Echter Beinwell)	7	w		-	-						-							
Typha latifolia (Breitblättriger Rohrkolben)	7	z		-	-						-							
Algae (Algen)																		
Chara vulgaris (Gewöhnliche Armleuchteralge)	7	l		-	-						-							R
Anzahl Rote Liste Arten														4	3	6	3	
Anzahl Arten														32				

MS: Mengensystem; M: Mengenangabe, W: Bewertung der Art (FFH-Monitoring), Vs: Vegetationsschicht, St: Status, PA: Autor Phänologie; Ph: Phänologie, Sz: Soziabilität, VS: Vitalitätssystem; V: Vitalität, G: Geschlecht, cf: unsichere Bestimmung, §: Schutz nach BNatSchG, HH: Rote Liste Hamburg, Nds: Rote Liste Niedersachsen, SH: Rote Liste Schleswig-Holstein, D: Rote Liste Deutschland