

# Erhebungsbogen

**B**

<b>Projekt</b>	Biotopkartierung Hamburg	<b>Interne Nr.</b>	98433
		<b>DK5   DK5-GK</b>	<b>6826</b>
<b>Handlungsbedarf</b>	Nein	<b>DK5 - Name</b>	Stillhorn
<b>Bearbeitung</b>	PRO	<b>Biotop-Nr.   alt</b>	<b>1342</b>
<b>Räumliche Abbildung</b>	Linie	<b>Kartierung</b>	12.10.2014
<b>Anzahl Abschnitte</b>	1	<b>Fläche / Länge [m<sup>2</sup>/m]</b>	294,1
		<b>Breite (lineare Abb.) [m]</b>	4,7

**Gesetzlicher Schutz** § 30 (2) 1.2 Natürliche oder naturnahe stehende Gewässer **Schutz nur teilweise** **Nein**

<b>Gesamtbewertung</b>	7	Besonders wertvoll
– <b>Alter</b>	8	Biotop hohen Alters, 200 bis 500 Jahre
– <b>Belastungsgrad</b>	5	Flächenhaft mittlere oder örtlich starke Belastung
– <b>Ökolog. Funktion</b>	7	Sehr hohe Bedeutung in einem Biotopkomplex, für den lokalen Biotopverbund oder als Puffer
– <b>Seltenheit</b>	7	Seltener Biotoptyp, mit seltenen oder bedrohten Pflges., gesättigtes Artenspektrum, einige RL-Arten

## Bestandsbeschreibung

Neuausgeschnittener Beetgraben in Rinderweide, teilweise ein Gehölz östlich begrenzend, dort stark beschattet und häufig mit Armenischer Brombeere überwachsen. Dort auch häufig Schilf und ein breiterer, flacherer Bereich (ehem. Bombentrichter?) Mit Weidezaun auf der Ostseite. Ufer relativ flach. Mit viel Detritus im Südteil: Von Rindern ausgerissene Pflanzen. Auf der Oberfläche flottiert teilweise der Froschbiß. Punktuell aber regelmäßig ist auch Unterwasservegetation vorhanden: 3furchige Wasserlinse, Kanadische Wasserpest, Wasserfeder, ein Laichkraut. Der gehölzfreie Südteil gesetzlich geschützt.

## Vorkommen an Biotoptypen

1	TF	Typ	HF	F.Anteil
2	BTYP	Biotoptyp	- gesetzl. Grundl.	
3	Zusatz	Zusatz zum Biotoptypen		
4	LRT	Lebensraumtyp		
1	1		Ja	100 %
2	FGM	Graben mittlerer Nährstoffgehalte mit Stillgewässercharakter (2000)		

## Räumliche Lage

<b>Lagebeschreibung</b>	s Siedenf Weg, w BAB	<b>Hochwert (Y)</b>	5927638
<b>Nachbarnutzung/en</b>	Weide, Gehölz	<b>Naturraum</b>	Elbinsel Wilhelmsburg (673.01)
<b>Rechtswert (X)</b>	568269	<b>Gemarkung</b>	Wilhelmsburg (147)
<b>Bezirk</b>	Hamburg-Mitte	<b>Ramsargebiet</b>	<input type="checkbox"/> <b>EG-Vogelschutzgeb.</b> <input type="checkbox"/>
<b>Stadtteil (OT-Nr.)</b>	Wilhelmsburg (136)	<b>Nationalpark</b>	<input type="checkbox"/>
<b>Digitaler Grünplan</b>	<input type="checkbox"/> <b>Hafengesamtgebiet</b>		
<b>Ausgleichsflächen</b>	<input checked="" type="checkbox"/> <b>Biosphärenreservat</b>		
<b>NSG / ND / LSG</b>	LSG Wilhelmsburger Elbinsel [ HH-2050 / Anteil: 100% ]		
<b>FFH-GEBIET</b>			
<b>Wasserschutzgebiet</b>			

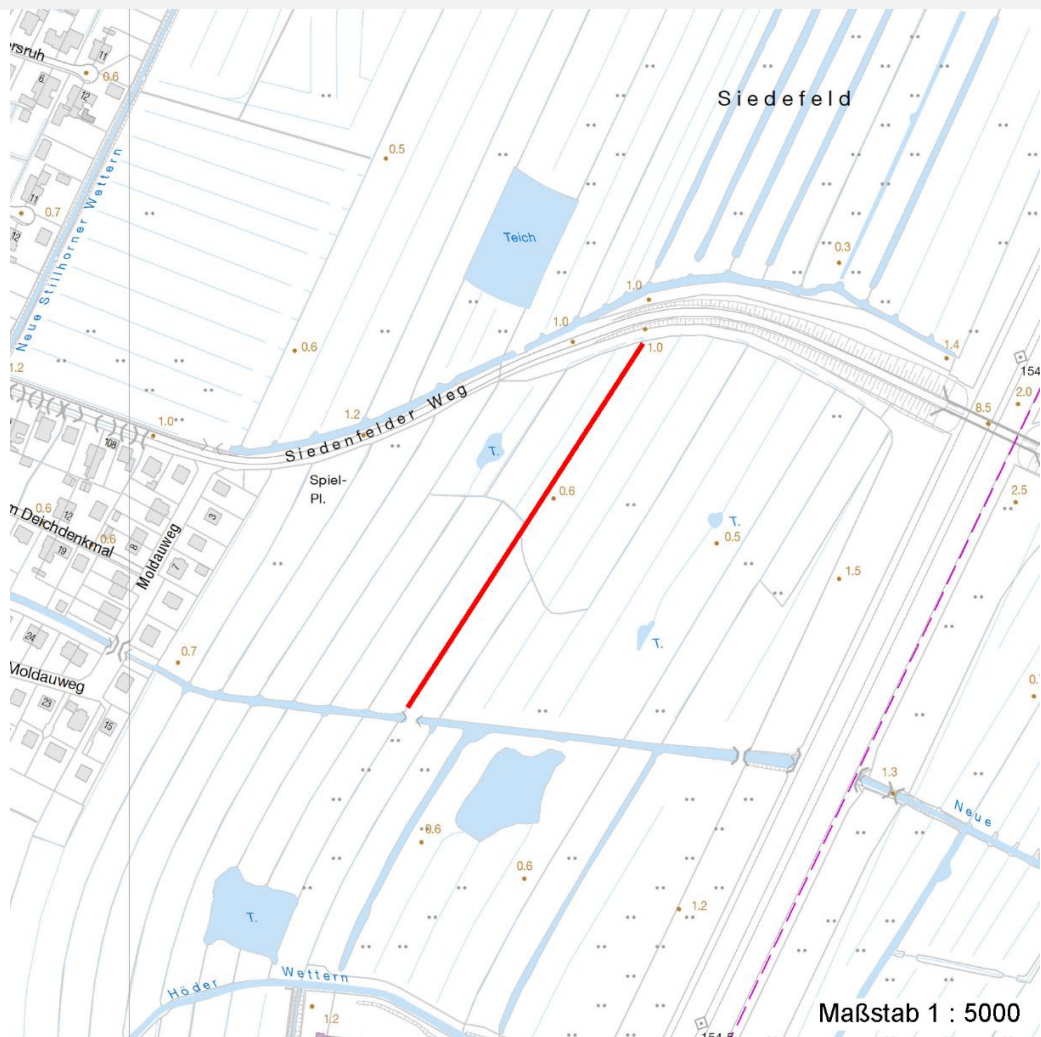
# Erhebungsbogen

**B**

<b>Projekt</b>	Biotopkartierung Hamburg	<b>Interne Nr.</b>	98433
		<b>DK5   DK5-GK</b>	<b>6826</b>
		<b>DK5 - Name</b>	Stillhorn
<b>Handlungsbedarf</b>	Nein	<b>Biotop-Nr.   alt</b>	<b>1342</b>
<b>Bearbeitung</b>	PRO	<b>Kartierung</b>	12.10.2014
<b>Räumliche Abbildung</b>	Linie	<b>Fläche / Länge [m<sup>2</sup>/m]</b>	294,1
<b>Anzahl Abschnitte</b>	1	<b>Breite (lineare Abb.) [m]</b>	4,7

## Räumliche Lage

Karte



## Weitere Erhebungsbögen

Interne Nr.	Interne Nr. Zuordnung	DK5	Biotop-Nr.	Kartierung	Zuordnung	DK5 (GK)	Biotop-Nr. (alt)
98433	37169	6826	380	22.06.2005	<	6828	205

Zuordnung: N = nachfolgende Kartierung, K = weitere Kartierungen (zeitlich vorher oder nachher)

## Foto

Interne Nr.	Index	Dateiname	Aufnahmerichtung
53903	0	6826_1342_121014_1.JPG	NE
53904	0	6826_1342_121014_2.JPG	
53905	0	6826_1342_121014_3.JPG	

## Weitere Angaben

Merkmal	Wert
---------	------

Auswertung

09.04.2020

<b>Projekt</b>	Biotopkartierung Hamburg		<b>Interne Nr.</b>	98433
			<b>DK5   DK5-GK</b>	<b>6826</b>
<b>Handlungsbedarf</b>	Nein		<b>DK5 - Name</b>	Stillhorn
<b>Bearbeitung</b>	PRO	<b>Kopie</b>	<b>Biotop-Nr.   alt</b>	<b>1342</b>
<b>Räumliche Abbildung</b>	Linie	Nein	<b>Kartierung</b>	12.10.2014
<b>Anzahl Abschnitte</b>	1		<b>Fläche / Länge [m<sup>2</sup>/m]</b>	294,1
			<b>Breite (lineare Abb.) [m]</b>	4,7

## Weitere Angaben

Merkmal	Wert
Gefährdung / Einflüsse	Entwässerung Vertritt Verbissschäden
Wertgesichtspunkte	Artenreich Bestandteil der historischen Kulturlandschaft Vorkommen seltener Pflanzen
Bedeutung für Tiergruppe	Amphibien, Laichgewässer Wassergebundene Insekten Libellen
Maßnahmen	Gewässer abzäunen - 2.9 Wasserstand auf hohem Niveau stabilisieren, Wasserstandsschwankungen vermindern - 2.1
<b>Größe</b>	
Breite	4.70 m

## Foto

**Fotodatei** 6826\_1342\_121014\_1.JPG  
**Bildbeschreibung**  
**Aufnahmerichtung** NE



**Fotodatei** 6826\_1342\_121014\_2.JPG  
**Bildbeschreibung**  
**Aufnahmerichtung**



# Erhebungsbogen

**B**

<b>Projekt</b>	Biotopkartierung Hamburg	<b>Interne Nr.</b>	98433
		<b>DK5   DK5-GK</b>	<b>6826</b>
<b>Handlungsbedarf</b>	Nein	<b>DK5 - Name</b>	Stillhorn
<b>Bearbeitung</b>	PRO	<b>Biotop-Nr.   alt</b>	<b>1342</b>
<b>Räumliche Abbildung</b>	Linie	<b>Kartierung</b>	12.10.2014
<b>Anzahl Abschnitte</b>	1	<b>Fläche / Länge [m<sup>2</sup>/m]</b>	294,1
		<b>Breite (lineare Abb.) [m]</b>	4,7

## Foto

**Fotodatei** 6826\_1342\_121014\_3.JPG

**Bildbeschreibung**  
**Aufnahmerichtung**

**Fotodatei**

**Bildbeschreibung**  
**Aufnahmerichtung**



## Teilflächenbeschreibung

<b>Teilflächentyp</b>		<b>Teilflächen-Nr.</b>	1
<b>Biotoptyp</b>	Graben mittlerer Nährstoffgehalte mit Stillgewässercharakter (2000)	<b>Biotoptyp</b>	FGM
- Zusatz		- gesetzl. Grundl.	
<b>FFH-LRT</b>		<b>FFH-LRT</b>	
<b>Beschreibung</b>		<b>Entw.potential LRT</b>	
		<b>Hauptfläche</b>	Ja
		<b>Flächenanteil</b>	100 %
		<b>FFH-Unters.Fläche</b>	Nein
		<b>Saatgutfläche</b>	Nein

# Erhebungsbogen

**B**

<b>Projekt</b>	Biotopkartierung Hamburg		<b>Interne Nr.</b>	98433
			<b>DK5   DK5-GK</b>	<b>6826</b>
<b>Handlungsbedarf</b>	Nein		<b>DK5 - Name</b>	Stillhorn
<b>Bearbeitung</b>	PRO	<b>Kopie</b>	<b>Biotop-Nr.   alt</b>	<b>1342</b>
<b>Räumliche Abbildung</b>	Linie	Nein	<b>Kartierung</b>	12.10.2014
<b>Anzahl Abschnitte</b>	1		<b>Fläche / Länge [m<sup>2</sup>/m]</b>	294,1
			<b>Breite (lineare Abb.) [m]</b>	4,7

## Weitere Angaben

Merkmal	Wert
<b>Boden</b>	
Reaktion	6 - schwach sauer
Stickstoffgehalt	6 - mäßig stickstoffarm bis stickstoffreich
<b>Gewässer</b>	
Uferstrukturen	eher flach
Wasserführung	w - wechselnde Wasserstände
Trübung	k - klar, keine Trübung
	w - schwache Trübung
Fadenalgen	k - keine
	m - mittel
<b>Veg. - Zeigerwerte</b>	
Anz. Wechselfeuchtezeiger	6
Anz. Überschwemmungsz.	9
<b>Größe</b>	
Breite	1.70 m

## Zeigerwerte der Pflanzenartenliste (Auswertung)

<b>Standort</b>	<b>Belichtung</b>	halbsonnig	7,3
<b>Boden</b>	<b>Feuchte</b>	naß	8,1
	<b>Stickstoff (N)</b>	mäßig stickstoffarm bis stickstoffreich	5,6
	<b>Reaktion</b>	schwach sauer	5,5
<b>Vegetation</b>	<b>Mahdverträglichkeit</b>	schnittempfindlich bis mäßig schnittverträglich	4,5
<b>Zeigerwerte</b>	<b>Futterwert</b>	sehr geringwertiges Futter	2,1
	<b>Wechselfeuchteanzeiger</b>		6
	<b>Giftpflanzen</b>		4
	<b>Überschw.anzeiger</b>		9

## Pflanzenartenliste

Gruppe / Pflanzenart	MS	M	W	Vs	St	PA	Ph	Sz	VS	V	G	cf	Rote Liste						
													§	HH	ND	SH	D		
<b>Tracheobionta (Gefäßpflanzen)</b>																			
Alisma plantago-aquatica (Gewöhnlicher Froschlöffel)	7	z		-	-						-								
Angelica sylvestris (Wald-Engelwurz)	7	w		-	-						-						V		
Calystegia sepium (Zaun-Winde)	7	w		-	-						-								
Carex acuta (Schlank-Segge)	7	w		-	-						-								V
Carex pseudocyperus (Scheinzyper-Segge)	7	w		-	-						-								
Cichorium spec. (Wegwarte)	7	w		-	-						-								
Cirsium palustre (Sumpf-Kratzdistel)	7	z		-	-						-								
Crataegus monogyna (Eingrifflicher Weißdorn)	7	w		-	-						-								
Elodea canadensis (Kanadische Wasserpest)	7	w		-	-						-								
Epilobium ciliatum (Drüsiges Weidenröschen)	7	w		-	-						-								
Epilobium hirsutum (Zottiges Weidenröschen)	7	w		-	-						-								
Equisetum palustre (Sumpf-Schachtelhalm)	7	z		-	-						-								
Fallopia japonica (Japanischer Staudenknöterich)	7	w		-	-						-								

<b>Projekt</b>	Biotopkartierung Hamburg		<b>Interne Nr.</b>	98433
			<b>DK5   DK5-GK</b>	<b>6826</b>
<b>Handlungsbedarf</b>	Nein		<b>DK5 - Name</b>	Stillhorn
<b>Bearbeitung</b>	PRO	<b>Kopie</b>	<b>Biotop-Nr.   alt</b>	<b>1342</b>
<b>Räumliche Abbildung</b>	Linie	Nein	<b>Kartierung</b>	12.10.2014
<b>Anzahl Abschnitte</b>	1		<b>Fläche / Länge [m<sup>2</sup>/m]</b>	294,1
			<b>Breite (lineare Abb.) [m]</b>	4,7

## Pflanzenartenliste

Gruppe / Pflanzenart	MS	M	W	Vs	St	PA	Ph	Sz	VS	V	G	cf	Rote Liste							
													§	HH	ND	SH	D			
Filipendula ulmaria (Mädesüß)	7	w		-	-						-									
Glechoma hederacea (Gundermann)	7	w		-	-						-									
Glyceria fluitans (Flutender Schwaden)	7	z		-	-						-									
Glyceria fluitans agg. (Artengruppe Flutender Schwaden)	7	w		-	-						-									
Glyceria maxima (Wasser-Schwaden)	7	z		-	-						-									
Holcus lanatus (Wolliges Honiggras)	7	h		-	-						-									
Hottonia palustris (Wasserfeder)	7	w		-	-						-		b	V		V	V			
Hydrocharis morsus-ranae (Froschbiß)	7	z		-	-						-			V		V	V			
Iris pseudacorus (Gelbe Schwertlilie)	7	w		-	-						-		b							
Juncus effusus (Flatter-Binse)	7	h		-	-						-									
Lemna minor (Kleine Wasserlinse)	7	z		-	-						-									
Lemna trisulca (Dreifurchige Wasserlinse)	7	z		-	-						-			V						
Lotus pedunculatus (Sumpf-Hornklee)	7	w		-	-						-					V				
Lysimachia vulgaris (Gewöhnlicher Gilbweiderich)	7	w		-	-						-									
Lythrum salicaria (Blut-Weiderich)	7	w		-	-						-									
Persicaria amphibia (Wasser-Knöterich)	7	w		-	-						-									
Phalaris arundinacea (Rohr-Glanzgras)	7	w		-	-						-									
Phleum pratense (Wiesen-Lieschgras)	7	w		-	-						-									
Phragmites australis (Schilf)	7	z		-	-						-									
Potamogeton spec. (Laichkraut)	7	w		-	-						-									
Rubus armeniacus (Armenische Brombeere)	7	l		-	-						-									
Rubus spec. (Brombeeren unbestimmt)	7	w		-	-						-									
Rumex acetosa (Großer Sauerampfer)	7	w		-	-						-									
Rumex hydrolapathum (Fluss-Ampfer)	7	w		-	-						-									
Sagittaria sagittifolia (Gewöhnliches Pfeilkraut)	7	w		-	-						-									
Salix cinerea (Grau-Weide)	7	z		-	-						-									
Salix triandra amygdalina (Zweifarbige Mandel-Weide)	7	w		-	-						-						D	D		
Salix viminalis (Korb-Weide)	7	w		-	-						-									
Solanum dulcamara (Bittersüßer Nachtschatten)	7	w		-	-						-									
Stachys palustris (Sumpf-Ziest)	7	w		-	-						-									
Stellaria graminea (Gras-Sternmiere)	7	w		-	-						-									
Symphytum officinale officinale (Echter Beinwell)	7	w		-	-						-									
Typha latifolia (Breitblättriger Rohrkolben)	7	z		-	-						-									
Urtica dioica (Große Brennessel)	7	w		-	-						-									
Vicia angustifolia (Schmalblättrige Wicke)	7	w		-	-						-									
Vicia cracca (Vogel-Wicke)	7	w		-	-						-									
																	<b>Anzahl Rote Liste Arten</b>	<b>4</b>	<b>5</b>	<b>3</b>
																	<b>Anzahl Arten</b>	<b>49</b>		

MS: Mengensystem; M: Mengenangabe, W: Bewertung der Art (FFH-Monitoring), Vs: Vegetationsschicht, St: Status, PA: Autor Phänologie; Ph: Phänologie, Sz: Soziabilität, VS: Vitalitätssystem; V: Vitalität, G: Geschlecht, cf: unsichere Bestimmung, §: Schutz nach BNatSchG, HH: Rote Liste Hamburg, Nds: Rote Liste Niedersachsen, SH: Rote Liste Schleswig-Holstein, D: Rote Liste Deutschland