

Erhebungsbogen

B

Projekt	Biotopkartierung Hamburg	Interne Nr.	98432
		DK5 DK5-GK	6826
		DK5 - Name	Stillhorn
Handlungsbedarf	Nein	Biotop-Nr. alt	1341
Bearbeitung	PRO	Kartierung	12.10.2014
Räumliche Abbildung	Linie	Fläche / Länge [m²/m]	749,3
Anzahl Abschnitte	4	Breite (lineare Abb.) [m]	5

Gesetzlicher Schutz § 30 (2) 1.2 Natürliche oder naturnahe stehende Gewässer **Schutz nur teilweise** Ja

Gesamtbewertung	7	Besonders wertvoll
– Alter	8	Biotop hohen Alters, 200 bis 500 Jahre
– Belastungsgrad	5	Flächenhaft mittlere oder örtlich starke Belastung
– Ökolog. Funktion	7	Sehr hohe Bedeutung in einem Biotopkomplex, für den lokalen Biotopverbund oder als Puffer
– Seltenheit	7	Seltener Biotoptyp, mit seltenen oder bedrohten Pflges., gesättigtes Artenspektrum, einige RL-Arten

Bestandsbeschreibung

4 Beetgräben südlich des Siedenfelder Weges in Rinderweide. Aktuell mit stark erhöhtem Wasserstand (der, wenn er durchgehend eingehalten würde, optimal wäre). Die vorherige Austrocknung ist zB an am Gewässergrund verwurzelten Wasserlinsen zu erkennen. Die Kanadische Wasserpest kommt in allen Gäben vor. Die beiden östlichen Gräben sind stärker mit Schilf (+Rohrkolben) bestanden. Sie können die Gewässer jedoch nicht stark beschatten, da sie stark befressen werden. Die beiden westlichen sind etwas artenreicher; nur hier kommt in geringer Zahl Schwanenblume vor. Der östlichere von ihnen, der auch das Feldgehölz begrenzt (dort häufig von Weiden überstanden ohne deutliche Minderung der Artenvielfalt) hat vermehrtes Vorkommen von Wasserfeder und ist der einzige, in dem zu einem Laichkraut auch noch Krebschere und Froschbiß vorkommen. Er steht aufgrund dieser Arten unter gesetzlichem Schutz. Hier auch ein (nicht weiter identifiziertes) Fischvorkommen. Die anderen Gräben sind als artenreiche Niedermoorgräben bzw wg der Wasserpest-Laichkraut-Vegetation teilweise geschützt.

Vorkommen an Biotoptypen

1	TF	Typ	HF	F.Anteil
2	BTYP	Biotoptyp	- gesetzl. Grundl.	
3	Zusatz	Zusatz zum Biotoptypen		
4	LRT	Lebensraumtyp		
1	1		Ja	100 %
2	FGM	Graben mittlerer Nährstoffgehalte mit Stillgewässercharakter (2000)		

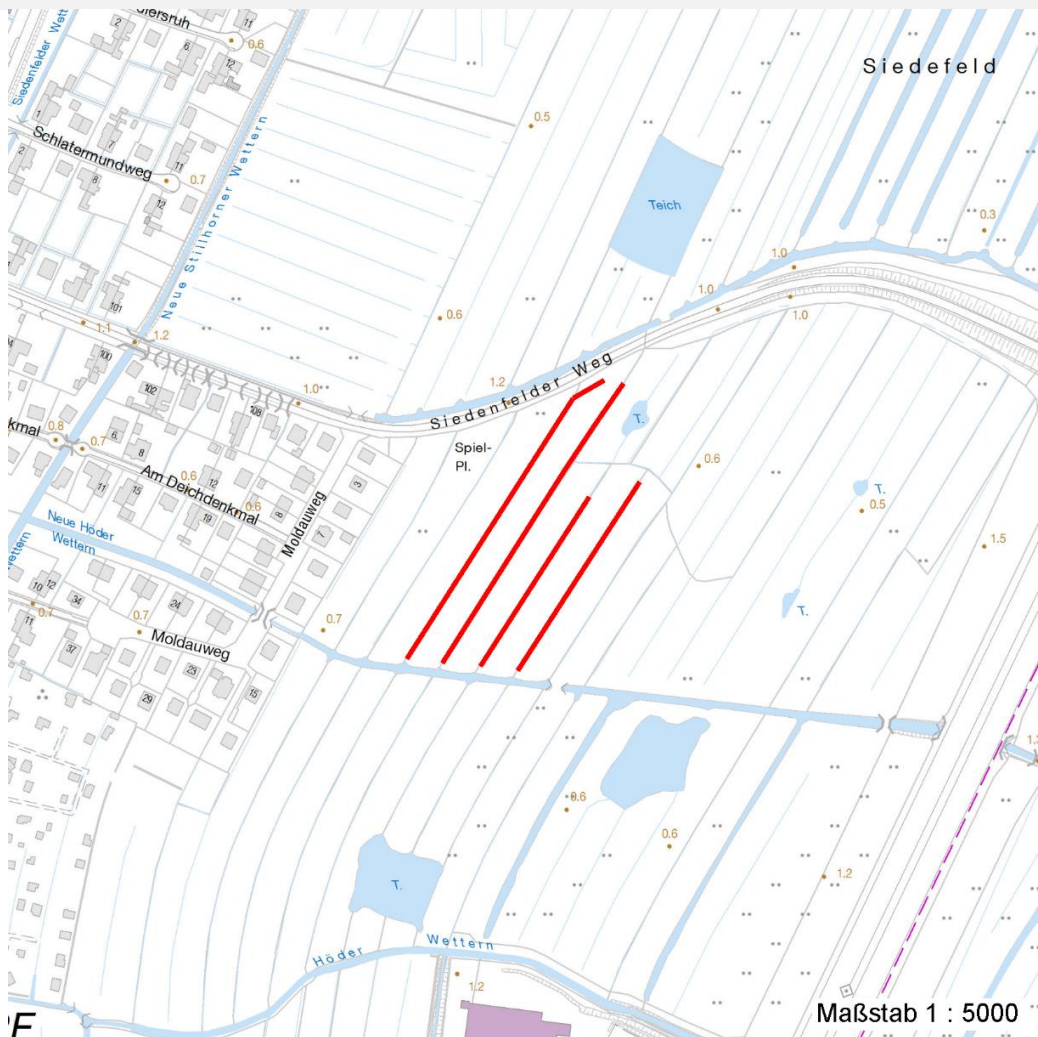
Räumliche Lage

Lagebeschreibung	südlich des Siedenfelder Weges		
Nachbarnutzung/en	Rinderweide (Feldgehölz)		
Rechtswert (X)	568153	Hochwert (Y)	5927624
Bezirk	Hamburg-Mitte	Naturraum	Elbinsel Wilhelmsburg (673.01)
Stadtteil (OT-Nr.)	Wilhelmsburg (136)	Gemarkung	Wilhelmsburg (147)
Digitaler Grünplan	<input type="checkbox"/> Hafengesamtgebiet	<input type="checkbox"/> Ramsargebiet	<input type="checkbox"/> EG-Vogelschutzgeb.
Ausgleichsflächen	<input checked="" type="checkbox"/> Biosphärenreservat	<input type="checkbox"/> Nationalpark	<input type="checkbox"/>
NSG / ND / LSG	LSG Wilhelmsburger Elbinsel [HH-2050 / Anteil: 100%]		
FFH-GEBIET			
Wasserschutzgebiet			

Projekt	Biotopkartierung Hamburg	Interne Nr.	98432
		DK5 DK5-GK	6826
		DK5 - Name	Stillhorn
Handlungsbedarf	Nein	Biotop-Nr. alt	1341
Bearbeitung	PRO	Kartierung	12.10.2014
Räumliche Abbildung	Linie	Fläche / Länge [m²/m]	749,3
Anzahl Abschnitte	4	Breite (lineare Abb.) [m]	5

Räumliche Lage

Karte



Weitere Erhebungsbögen

Interne Nr.	Interne Nr. Zuordnung	DK5	Biotop-Nr.	Kartierung	Zuordnung	DK5 (GK)	Biotop-Nr. (alt)
98432	37169	6826	380	22.06.2005	<	6828	205
98432	37476	6826	457	01.09.2005	>	6828	10169
98432	37446	6826	458	01.09.2005	>	6828	10170

Zuordnung: N = nachfolgende Kartierung, K = weitere Kartierungen (zeitlich vorher oder nachher)

Foto

Interne Nr.	Index	Dateiname	Aufnahmerichtung
53900	0	6826_1341_121014_1.JPG	
53901	0	6826_1341_121014_2.JPG	
53902	0	6826_1341_121014_3.JPG	

Erhebungsbogen

B

Projekt	Biotopkartierung Hamburg		Interne Nr.	98432
			DK5 DK5-GK	6826
Handlungsbedarf	Nein		DK5 - Name	Stillhorn
Bearbeitung	PRO	Kopie	Biotop-Nr. alt	1341
Räumliche Abbildung	Linie	Nein	Kartierung	12.10.2014
Anzahl Abschnitte	4		Fläche / Länge [m²/m]	749,3
			Breite (lineare Abb.) [m]	5

Weitere Angaben

Merkmal	Wert
Auswertung	
Gefährdung / Einflüsse	Vertritt durch Rinder; Pflegeschnitt kommt zu nahe Entwässerung
Wertgesichtspunkte	Artenreich Bestandteil der historischen Kulturlandschaft Landschaftstypischer Biotop Vorkommen seltener Pflanzen
zoologisch bedeutsame Strukturen	Unterwasserflur
Bedeutung für Tiergruppe	Amphibien, Laichgewässer Wassergebundene Insekten Mollusken Fische
Maßnahmen	Uferstauden gänzlich von Pflegeschnitt ausnehmen Wasserstand auf hohem Niveau stabilisieren, Wasserstandsschwankungen vermindern - 2.1
Größe	
Breite	5.00 m

Foto

Fotodatei 6826_1341_121014_1.JPG
Bildbeschreibung der westlichste
Aufnahmerichtung



Fotodatei 6826_1341_121014_2.JPG
Bildbeschreibung die beiden schilfbestanden im E
Aufnahmerichtung



Erhebungsbogen

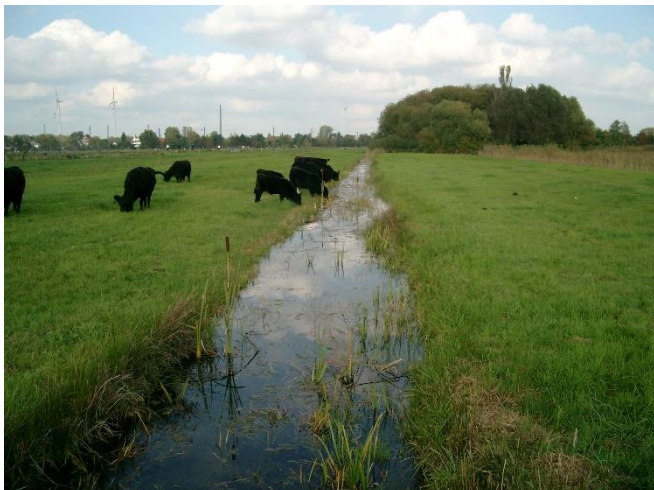
B

Projekt	Biotopkartierung Hamburg	Interne Nr.	98432
		DK5 DK5-GK	6826
Handlungsbedarf	Nein	DK5 - Name	Stillhorn
Bearbeitung	PRO	Biotop-Nr. alt	1341
Räumliche Abbildung	Linie	Kartierung	12.10.2014
Anzahl Abschnitte	4	Fläche / Länge [m²/m]	749,3
		Breite (lineare Abb.) [m]	5

Foto

Fotodatei 6826_1341_121014_3.JPG
Bildbeschreibung der gesetzlich geschützte
Aufnahmerichtung

Fotodatei
Bildbeschreibung
Aufnahmerichtung



Teilflächenbeschreibung

Teilflächentyp		Teilflächen-Nr.	1
Biotoptyp	Graben mittlerer Nährstoffgehalte mit Stillgewässercharakter (2000)	Biotoptyp	FGM
- Zusatz		- gesetzl. Grundl.	
FFH-LRT		FFH-LRT	
Beschreibung		Entw.potential LRT	
		Hauptfläche	Ja
		Flächenanteil	100 %
		FFH-Unters.Fläche	Nein
		Saatgutfläche	Nein

Erhebungsbogen

B

Projekt	Biotopkartierung Hamburg	Interne Nr.	98432
		DK5 DK5-GK	6826
Handlungsbedarf	Nein	DK5 - Name	Stillhorn
Bearbeitung	PRO	Biotop-Nr. alt	1341
Räumliche Abbildung	Linie	Kartierung	12.10.2014
Anzahl Abschnitte	4	Fläche / Länge [m²/m]	749,3
		Breite (lineare Abb.) [m]	5

Weitere Angaben

Merkmal	Wert
Boden	
Reaktion	6 - schwach sauer
Stickstoffgehalt	6 - mäßig stickstoffarm bis stickstoffreich
Gewässer	
Breite	2.10 m
Uferstrukturen	eher flach
Wasserführung	w - wechselnde Wasserstände
Trübung	w - schwache Trübung
Färbung	-- keine
Verockerung	k - keine
Fadenalgen	m - mittel
Veg. - Zeigerwerte	
Anz. Wechselfeuchtezeiger	8
Anz. Überschwemmungsz.	5
Anz. Magerkeitszeiger (N < 4)	4

Zeigerwerte der Pflanzenartenliste (Auswertung)

Standort	Belichtung	halbsonnig	7,2
Boden	Feuchte	sehr naß	8,6
	Stickstoff (N)	mäßig stickstoffarm bis stickstoffreich	5,9
	Reaktion	schwach sauer	6,4
Vegetation	Mahdverträglichkeit	mäßig schnittverträglich (erster Schnitt nicht vor 1. Juli)	5,2
Zeigerwerte	Futterwert	geringwertiges Futter	2,6
	Wechselfeuchteanzeiger		8
	Giftpflanzen		5
	Überschw.anzeiger		6

Pflanzenartenliste

Gruppe / Pflanzenart	MS	M	W	Vs	St	PA	Ph	Sz	VS	V	G	cf	Rote Liste					
													§	HH	ND	SH	D	
Tracheobionta (Gefäßpflanzen)																		
Agrostis stolonifera (Ausläufer-Straußgras)	7	z		-	-						-							
Alisma plantago-aquatica (Gewöhnlicher Froschlöffel)	7	z		-	-						-							
Angelica sylvestris (Wald-Engelwurz)	7	w		-	-						-					V		
Butomus umbellatus (Schwanenblume)	7	w		-	-						-						3	
Cardamine pratensis (Wiesen-Schaumkraut)	7	w		-	-						-							V
Carex acuta (Schlank-Segge)	7	l		-	-						-							V
Carex pseudocyperus (Scheinzyper-Segge)	7	w		-	-						-							
Carex spec. (Segge)	7	w		-	-						-							
Cirsium arvense (Acker-Kratzdistel)	7	w		-	-						-							
Cirsium palustre (Sumpf-Kratzdistel)	7	w		-	-						-							
Dactylis glomerata (Wiesen-Knäuelgras)	7	z		-	-						-							
Elodea canadensis (Kanadische Wasserpest)	7	l		-	-						-							
Epilobium hirsutum (Zottiges Weidenröschen)	7	w		-	-						-							
Equisetum palustre (Sumpf-Schachtelhalm)	7	z		-	-						-							

Erhebungsbogen

B

Projekt	Biotopkartierung Hamburg		Interne Nr.	98432
			DK5 DK5-GK	6826
Handlungsbedarf	Nein		DK5 - Name	Stillhorn
Bearbeitung	PRO	Kopie	Biotop-Nr. alt	1341
Räumliche Abbildung	Linie	Nein	Kartierung	12.10.2014
Anzahl Abschnitte	4		Fläche / Länge [m²/m]	749,3
			Breite (lineare Abb.) [m]	5

Pflanzenartenliste

Gruppe / Pflanzenart	MS	M	W	Vs	St	PA	Ph	Sz	VS	V	G	cf	Rote Liste					
													§	HH	ND	SH	D	
Galium palustre (Sumpf-Labkraut)	7	w		-	-						-							
Glechoma hederacea (Gundermann)	7	w		-	-						-							
Glyceria fluitans (Flutender Schwaden)	7	z		-	-						-							
Glyceria maxima (Wasser-Schwaden)	7	l		-	-						-							
Holcus lanatus (Wolliges Honiggras)	7	h		-	-						-							
Hottonia palustris (Wasserfeder)	7	w		-	-						-		b	V		V	V	
Hydrocharis morsus-ranae (Froschbiß)	7	w		-	-						-			V		V	V	
Juncus articulatus (Glieder-Binse)	7	l		-	-						-							
Juncus effusus (Flatter-Binse)	7	z		-	-						-							
Lemna minor (Kleine Wasserlinse)	7	z		-	-						-							
Lemna trisulca (Dreifurchige Wasserlinse)	7	z		-	-						-			V				
Lotus pedunculatus (Sumpf-Hornklee)	7	w		-	-						-					V		
Lythrum salicaria (Blut-Weiderich)	7	z		-	-						-							
Myosotis scorpioides (Sumpf-Vergissmeinnicht)	7	w		-	-						-					V		
Oenanthe aquatica (Gemeiner Wasserfenchel)	7	w		-	-						-			V				
Persicaria amphibia (Wasser-Knöterich)	7	w		-	-						-							
Persicaria hydropiper (Wasserpfeffer)	7	w		-	-						-							
Persicaria mitis (Milder Knöterich)	7	w		-	-						-			V		V		
Phalaris arundinacea (Rohr-Glanzgras)	7	z		-	-						-							
Phleum pratense (Wiesen-Lieschgras)	7	z		-	-						-							
Phragmites australis (Schilf)	7	l		-	-						-							
Poa trivialis (Gewöhnliches Rispengras)	7	z		-	-						-							
Potamogeton alpinus (Alpen-Laichkraut)	7	w		-	-						-			3		3	3	
Potamogeton spec. (Laichkraut)	7	w		-	-						-							
Ranunculus acris (Scharfer Hahnenfuß)	7	w		-	-						-							
Ranunculus flammula (Brennender Hahnenfuß)	7	z		-	-						-					V		
Ranunculus repens (Kriechender Hahnenfuß)	7	w		-	-						-							
Rorippa amphibia (Wasser-Sumpfkresse)	7	w		-	-						-							
Rubus armeniacus (Armenische Brombeere)	7	l		-	-						-							
Rumex crispus (Krauser Ampfer)	7	w		-	-						-							
Rumex hydrolapathum (Fluss-Ampfer)	7	w		-	-						-							
Sagittaria sagittifolia (Gewöhnliches Pfeilkraut)	7	w		-	-						-							
Sparganium emersum (Einfacher Igelkolben)	7	z		-	-						-							
Sparganium erectum (Ästiger Igelkolben)	7	l		-	-						-							
Stratiotes aloides (Krebsschere)	7	w		-	-						-		b	3	3	3	3	
Symphytum officinale officinale (Echter Beinwell)	7	w		-	-						-							
Typha angustifolia (Schmalblättriger Rohrkolben)	7	w		-	-						-							
Typha latifolia (Breitblättriger Rohrkolben)	7	l		-	-						-							
Urtica dioica (Große Brennessel)	7	w		-	-						-							
Vicia tetrasperma (Viersamige Wicke)	7	w		-	-						-							
Anzahl Rote Liste Arten													8	2	10	4		
Anzahl Arten													54					

MS: Mengensystem; M: Mengenangabe, W: Bewertung der Art (FFH-Monitoring), Vs: Vegetationsschicht, St: Status, PA: Autor Phänologie; Ph: Phänologie, Sz: Soziabilität, VS: Vitalitätssystem; V: Vitalität, G: Geschlecht, cf: unsichere Bestimmung, §: Schutz nach BNatSchG, HH: Rote Liste Hamburg, Nds: Rote Liste Niedersachsen, SH: Rote Liste Schleswig-Holstein, D: Rote Liste Deutschland