

# Erhebungsbogen

**B**

<b>Projekt</b>	Biotopkartierung Hamburg	<b>Interne Nr.</b>	98431
		<b>DK5   DK5-GK</b>	<b>6826</b>
<b>Handlungsbedarf</b>	Nein	<b>DK5 - Name</b>	Stillhorn
<b>Bearbeitung</b>	PRO	<b>Biotop-Nr.   alt</b>	<b>1340</b>
<b>Räumliche Abbildung</b>	Linie	<b>Kartierung</b>	12.10.2014
<b>Anzahl Abschnitte</b>	1	<b>Fläche / Länge [m<sup>2</sup>/m]</b>	185,96
		<b>Breite (lineare Abb.) [m]</b>	4,9

**Gesetzlicher Schutz** § 30 (2) 1.2 Natürliche oder naturnahe stehende Gewässer **Schutz nur teilweise** Ja

<b>Gesamtbewertung</b>	7	Besonders wertvoll
– <b>Alter</b>	8	Biotop hohen Alters, 200 bis 500 Jahre
– <b>Belastungsgrad</b>	4	Flächenhaft deutliche Belastung ohne nachh. Schäden
– <b>Ökolog. Funktion</b>	7	Sehr hohe Bedeutung in einem Biotopkomplex, für den lokalen Biotopverbund oder als Puffer
– <b>Seltenheit</b>	8	Sehr seltener Biotoptyp, hohe Anteile seltener oder bedrohter Pflges., gesättigtes Artenspektrum, RL-Arten

## Bestandsbeschreibung

Beetgraben mit viel Wasserpest und diversen anderen submersen Arten, aber auch gelegentlich mit Fadenalgen, die Ufer weitgehend vom Grünland her mitgemäht und recht flach; jetzt mit deutlich erhöhtem Wasserstand, so daß die Schwimmblätter des Froschbiß häufig nicht mehr die Oberfläche erreichen. Abgerissenes Pflanzenmaterial wird von Rindern ins Gewässer eingetragen. Der Nordteil beim Spielfeld ist verlandet und entspricht somit dem Status der Vorkartierung.

Insgesamt ist der submerse Artenreichtum beachtlich - die Behandlung der Ufer durch Rinder und zu dicht heranreichenden Pflegeschnitt ist jedoch suboptimal.

## Vorkommen an Biotoptypen

1	TF	Typ	HF	F.Anteil
2	BTYP	Biotoptyp		- gesetzl. Grundl.
3	Zusatz	Zusatz zum Biotoptypen		
4	LRT	Lebensraumtyp		
1	1		Ja	53 %
2	FGM	Graben mittlerer Nährstoffgehalte mit Stillgewässercharakter (2000)		
3	gw	Wasserpest-Laichkraut-Typ (gw)		
1	2			47 %
2	FGV	Stark verlandeter, austrocknender Graben (2000)		

## Räumliche Lage

<b>Lagebeschreibung</b>	s Siedenfelder Weg		
<b>Nachbarnutzung/en</b>	Rinderweide		
<b>Rechtswert (X)</b>	568117	<b>Hochwert (Y)</b>	5927609
<b>Bezirk</b>	Hamburg-Mitte	<b>Naturraum</b>	Elbinsel Wilhelmsburg (673.01)
<b>Stadtteil (OT-Nr.)</b>	Wilhelmsburg (136)	<b>Gemarkung</b>	Wilhelmsburg (147)
<b>Digitaler Grünplan</b>	<input type="checkbox"/> Hafengesamtgebiet	<input type="checkbox"/> Ramsargebiet	<input type="checkbox"/> EG-Vogelschutzgeb.
<b>Ausgleichsflächen</b>	<input checked="" type="checkbox"/> Biosphärenreservat	<input type="checkbox"/> Nationalpark	<input type="checkbox"/>
<b>NSG / ND / LSG</b>	LSG Wilhelmsburger Elbinsel [ HH-2050 / Anteil: 100% ]		
<b>FFH-GEBIET</b>			
<b>Wasserschutzgebiet</b>			

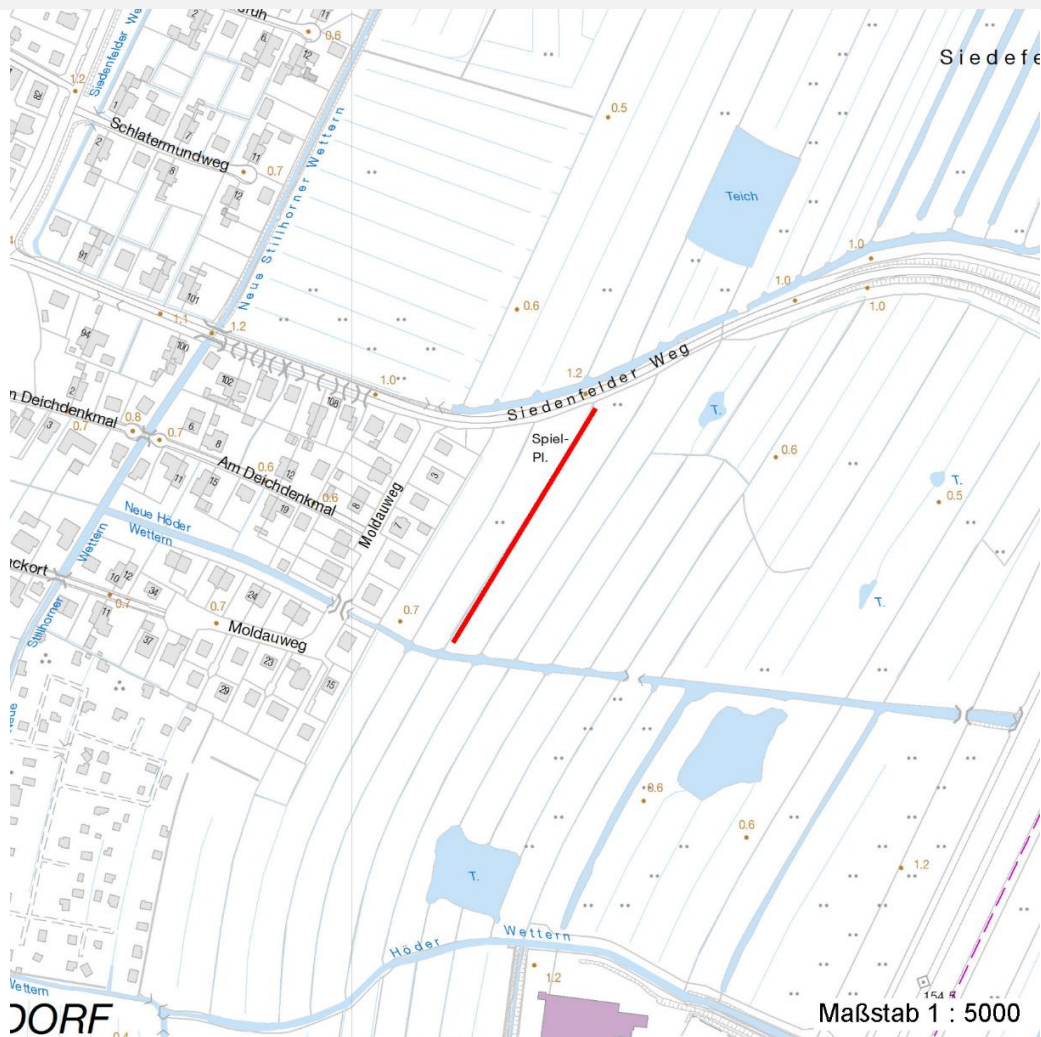
# Erhebungsbogen

**B**

<b>Projekt</b>	Biotopkartierung Hamburg		<b>Interne Nr.</b>	98431
			<b>DK5   DK5-GK</b>	<b>6826</b>
<b>Handlungsbedarf</b>	Nein		<b>DK5 - Name</b>	Stillhorn
<b>Bearbeitung</b>	PRO	<b>Kopie</b> Nein	<b>Biotop-Nr.   alt</b>	<b>1340</b>
<b>Räumliche Abbildung</b>	Linie		<b>Kartierung</b>	12.10.2014
<b>Anzahl Abschnitte</b>	1		<b>Fläche / Länge [m<sup>2</sup>/m]</b>	185,96
			<b>Breite (lineare Abb.) [m]</b>	4,9

## Räumliche Lage

Karte



## Weitere Erhebungsbögen

Interne Nr.	Interne Nr. Zuordnung	DK5	Biotop-Nr.	Kartierung	Zuordnung	DK5 (GK)	Biotop-Nr. (alt)
98431	37169	6826	380	22.06.2005	<	6828	205

Zuordnung: N = nachfolgende Kartierung, K = weitere Kartierungen (zeitlich vorher oder nachher)

## Foto

Interne Nr.	Index	Dateiname	Aufnahmerichtung
53898	0	6826_1340_121014_1.JPG	
53899	0	6826_1340_121014_2.JPG	NE

## Weitere Angaben

Merkmal	Wert
Auswertung	

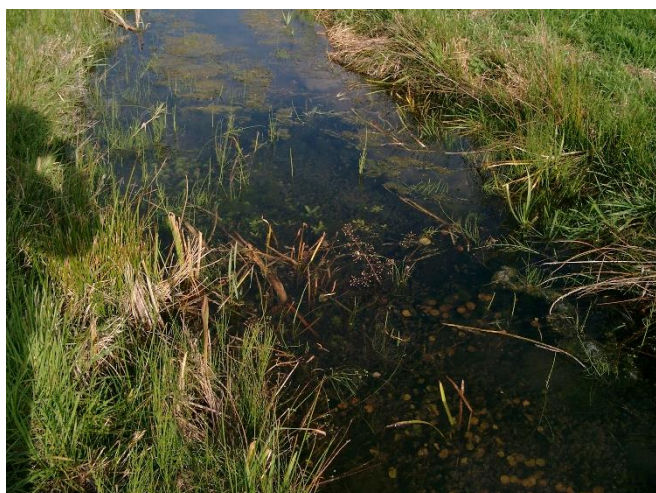
<b>Projekt</b>	Biotopkartierung Hamburg	<b>Interne Nr.</b>	98431
		<b>DK5   DK5-GK</b>	<b>6826</b>
<b>Handlungsbedarf</b>	Nein	<b>DK5 - Name</b>	Stillhorn
<b>Bearbeitung</b>	PRO	<b>Biotop-Nr.   alt</b>	<b>1340</b>
<b>Räumliche Abbildung</b>	Linie	<b>Kartierung</b>	12.10.2014
<b>Anzahl Abschnitte</b>	1	<b>Fläche / Länge [m<sup>2</sup>/m]</b>	185,96
		<b>Breite (lineare Abb.) [m]</b>	4,9

## Weitere Angaben

Merkmal	Wert
Gefährdung / Einflüsse	unregelmäßige Wasserversorgung; Pflegeschnitt greift auf Ufervegetation über; Vertritt und Herausreißen von Pflanzen durch Rinder
Wertgesichtspunkte	Artenreich Bestandteil der historischen Kulturlandschaft Landschaftstypischer Biotop Teil eines größeren Biotopkomplexes Vorkommen seltener Pflanzen
zoologisch bedeutsame Strukturen Bedeutung für Tiergruppe	Kleingewässer, wasserführende Gräben (; reiche Unterwasserflur) Amphibien, Laichgewässer Wassergebundene Insekten Fische
Maßnahmen	Gewässer abzäunen - 2.9 (; Ufervegetation nicht mähen) Nordteil des Grabens ebenfalls wiederherstellen Wasserstand auf hohem Niveau stabilisieren, Wasserstandsschwankungen vermindern - 2.1
<b>Größe</b>	
Breite	4.90 m

## Foto

<b>Fotodatei</b>	6826_1340_121014_1.JPG	<b>Fotodatei</b>	6826_1340_121014_2.JPG
<b>Bildbeschreibung</b>		<b>Bildbeschreibung</b>	Übersicht; hinter dem Solitärbaum beginnt der verlandete Teil
<b>Aufnahmerichtung</b>		<b>Aufnahmerichtung</b>	NE



# Erhebungsbogen

**B**

<b>Projekt</b>	Biotopkartierung Hamburg	<b>Interne Nr.</b>	98431
		<b>DK5   DK5-GK</b>	<b>6826</b>
<b>Handlungsbedarf</b>	Nein	<b>DK5 - Name</b>	Stillhorn
<b>Bearbeitung</b>	PRO	<b>Biotop-Nr.   alt</b>	<b>1340</b>
<b>Räumliche Abbildung</b>	Linie	<b>Kartierung</b>	12.10.2014
<b>Anzahl Abschnitte</b>	1	<b>Fläche / Länge [m<sup>2</sup>/m]</b>	185,96
		<b>Breite (lineare Abb.) [m]</b>	4,9

## Teilflächenbeschreibung

<b>Teilflächentyp</b>		<b>Teilflächen-Nr.</b>	1
<b>Biotoptyp</b>	Graben mittlerer Nährstoffgehalte mit Stillgewässercharakter (2000)	<b>Biotoptyp</b>	FGM
<b>- Zusatz</b>	Wasserpest-Laichkraut-Typ (gw)	<b>- gesetzl. Grundl.</b>	
<b>FFH-LRT</b>		<b>FFH-LRT</b>	
<b>Beschreibung</b>		<b>Entw.potential LRT</b>	
		<b>Hauptfläche</b>	Ja
		<b>Flächenanteil</b>	53 %
		<b>FFH-Unters.Fläche</b>	Nein
		<b>Saatgutfläche</b>	Nein

## Weitere Angaben

Merkmal	Wert
<b>Boden</b>	
Reaktion	6 - schwach sauer
Stickstoffgehalt	6 - mäßig stickstoffarm bis stickstoffreich
<b>Standort, Relief</b>	
Zusätze - Btyp	gw - Wasserpest-Laichkraut-Typ
<b>Veg. - Soziologie</b>	
BfN Schlüssel	24.0.01 - Potamogetonalia pectinati (Festwurzeln Wasserpflanzen-Ges.) 27.0.01.01 - Phragmition australis (Röhrichte wenig bewegter Gewässer) 30.0.01 - Molinietaalia caeruleae (Feuchtwiesen)
<b>Größe</b>	
Breite	1.90 m

## Zeigerwerte der Pflanzenartenliste (Auswertung)

<b>Standort</b>	<b>Belichtung</b>	halbsonnig	7,2
<b>Boden</b>	<b>Feuchte</b>	sehr naß	8,7
	<b>Stickstoff (N)</b>	mäßig stickstoffarm bis stickstoffreich	6
	<b>Reaktion</b>	schwach sauer	5,9
<b>Vegetation</b>	<b>Mahdverträglichkeit</b>	mäßig schnittverträglich (erster Schnitt nicht vor 1. Juli)	4,9
<b>Zeigerwerte</b>	<b>Futterwert</b>	geringwertiges Futter	2,5
	<b>Wechselfeuchteanzeiger</b>		4
	<b>Giftpflanzen</b>		2
	<b>Überschw.anzeiger</b>		1

## Pflanzenartenliste

Gruppe / Pflanzenart	MS	M	W	Vs	St	PA	Ph	Sz	VS	V	G	cf	§	Rote Liste			
														HH	ND	SH	D
<b>Tracheobionta (Gefäßpflanzen)</b>																	
Alisma plantago-aquatica (Gewöhnlicher Froschlöffel)	7	z		-	-						-						
Carex hirta (Behaarte Segge)	7	w		-	-						-						
Cirsium palustre (Sumpf-Kratzdistel)	7	z		-	-						-						
Dactylis glomerata (Wiesen-Knäuelgras)	7	z		-	-						-						

# Erhebungsbogen

# B

<b>Projekt</b>	Biotopkartierung Hamburg		<b>Interne Nr.</b>	98431
			<b>DK5   DK5-GK</b>	<b>6826</b>
<b>Handlungsbedarf</b>	Nein		<b>DK5 - Name</b>	Stillhorn
<b>Bearbeitung</b>	PRO	<b>Kopie</b>	<b>Biotop-Nr.   alt</b>	<b>1340</b>
<b>Räumliche Abbildung</b>	Linie	Nein	<b>Kartierung</b>	12.10.2014
<b>Anzahl Abschnitte</b>	1		<b>Fläche / Länge [m<sup>2</sup>/m]</b>	185,96
			<b>Breite (lineare Abb.) [m]</b>	4,9

## Pflanzenartenliste

Gruppe / Pflanzenart	MS	M	W	Vs	St	PA	Ph	Sz	VS	V	G	cf	§	Rote Liste				
														HH	ND	SH	D	
Elodea canadensis (Kanadische Wasserpest)	7	h		-	-						-							
Glyceria fluitans (Flutender Schwaden)	7	z		-	-						-							
Glyceria maxima (Wasser-Schwaden)	7	w		-	-						-							
Holcus lanatus (Wolliges Honiggras)	7	h		-	-						-							
Hottonia palustris (Wasserfeder)	7	z		-	-						-		b	V			V	V
Hydrocharis morsus-ranae (Froschbiß)	7	z		-	-						-			V			V	V
Juncus effusus (Flutter-Binse)	7	h		-	-						-							
Lemna trisulca (Dreifurchige Wasserlinse)	7	w		-	-						-			V				
Lotus pedunculatus (Sumpf-Hornklee)	7	w		-	-						-						V	
Lythrum salicaria (Blut-Weiderich)	7	w		-	-						-							
Myosotis scorpioides (Sumpf-Vergissmeinnicht)	7	w		-	-						-						V	
Phalaris arundinacea (Rohr-Glanzgras)	7	z		-	-						-							
Phleum pratense (Wiesen-Lieschgras)	7	w		-	-						-							
Potamogeton alpinus (Alpen-Laichkraut)	7	w		-	-						-	X		3			3	3
Potamogeton compressus (Flachstengeliges Laichkraut)	7	z		-	-						-			2	3		3	2
Potamogeton spec. (Laichkraut)	7	w		-	-						-							
Sagittaria sagittifolia (Gewöhnliches Pfeilkraut)	7	w		-	-						-							
Sium latifolium (Breitblättriger Merk)	7	w		-	-						-			3				
Sparganium emersum (Einfacher Igelkolben)	7	l		-	-						-							
Typha angustifolia (Schmalblättriger Rohrkolben)	7	w		-	-						-							
Typha latifolia (Breitblättriger Rohrkolben)	7	z		-	-						-							
Urtica dioica (Große Brennessel)	7	l		-	-						-							
Vicia cracca (Vogel-Wicke)	7	w		-	-						-							
<b>Algae (Algen)</b>																		
Chara spec. (Armleuchteralge)	7	w		-	-						-							
<b>Anzahl Rote Liste Arten</b>														<b>6</b>	<b>1</b>	<b>6</b>	<b>4</b>	
<b>Anzahl Arten</b>														<b>28</b>				

MS: Mengensystem; M: Mengenangabe, W: Bewertung der Art (FFH-Monitoring), Vs: Vegetationsschicht, St: Status, PA: Autor Phänologie; Ph: Phänologie, Sz: Soziabilität, VS: Vitalitätssystem; V: Vitalität, G: Geschlecht, cf: unsichere Bestimmung, §: Schutz nach BNatSchG, HH: Rote Liste Hamburg, Nds: Rote Liste Niedersachsen, SH: Rote Liste Schleswig-Holstein, D: Rote Liste Deutschland

## Teilflächenbeschreibung

<b>Teilflächentyp</b>		<b>Teilflächen-Nr.</b>	2
<b>Biotoptyp</b>	Stark verlandeter, austrocknender Graben (2000)	<b>Biotoptyp</b>	FGV
- <b>Zusatz</b>		- <b>gesetzl. Grundl.</b>	
<b>FFH-LRT</b>		<b>FFH-LRT</b>	
<b>Beschreibung</b>		<b>Entw.potential LRT</b>	
		<b>Hauptfläche</b>	
		<b>Flächenanteil</b>	47 %
		<b>FFH-Unters.Fläche</b>	Nein
		<b>Saatgutfläche</b>	Nein

<b>Projekt</b>	Biotopkartierung Hamburg			<b>Interne Nr.</b>	98431
				<b>DK5   DK5-GK</b>	<b>6826</b>
				<b>DK5 - Name</b>	Stillhorn
<b>Handlungsbedarf</b>	Nein			<b>Biotop-Nr.   alt</b>	<b>1340</b>
<b>Bearbeitung</b>	PRO	<b>Kopie</b>	Nein	<b>Kartierung</b>	12.10.2014
<b>Räumliche Abbildung</b>	Linie			<b>Fläche / Länge [m<sup>2</sup>/m]</b>	185,96
<b>Anzahl Abschnitte</b>	1			<b>Breite (lineare Abb.) [m]</b>	4,9