

# Erhebungsbogen

**B**

<b>Projekt</b>	Biotopkartierung Hamburg	<b>Interne Nr.</b>	98429
		<b>DK5   DK5-GK</b>	<b>6826</b>
<b>Handlungsbedarf</b>	Nein	<b>DK5 - Name</b>	Stillhorn
<b>Bearbeitung</b>	PRO	<b>Biotop-Nr.   alt</b>	<b>1338</b>
<b>Räumliche Abbildung</b>	Linie	<b>Kartierung</b>	12.10.2014
<b>Anzahl Abschnitte</b>	2	<b>Fläche / Länge [m<sup>2</sup>/m]</b>	227,96
		<b>Breite (lineare Abb.) [m]</b>	5,5

<b>Gesetzlicher Schutz</b>	<b>_ kein gesetzl. Schutz kein gesetzlich geschütztes Biotop</b>	<b>Schutz nur teilweise</b>	<b>Nein</b>
----------------------------	------------------------------------------------------------------	-----------------------------	-------------

<b>Gesamtbewertung</b>	5	Noch wertvoll, gut entwicklungsfähig
– <b>Alter</b>	7	Biotop hohen Alters, 100 bis 200 Jahre
– <b>Belastungsgrad</b>	4	Flächenhaft deutliche Belastung ohne nachh. Schäden
– <b>Ökolog. Funktion</b>	6	Hohe Bedeutung in einem Biotopkomplex, für den lokalen Biotopverbund oder als Puffer
– <b>Seltenheit</b>	4	Verbr. Biotoptyp ohne biototypische Artenvielfalt, Ubiquisten

## Bestandsbeschreibung

Grenzgraben zw Grünland u Wohngebiet; entsprechend tlw kulturell überformt. Durch Gehölze auf Wohngebietsseite verschattet und leicht trüb.

## Vorkommen an Biototypen

1	TF	Typ	HF	F.Anteil
2	BTYP	Biototyp		- gesetzl. Grundl.
3	Zusatz	Zusatz zum Biototypen		
4	LRT	Lebensraumtyp		
1	1		Ja	100 %
2	FGR	Nährstoffreicher Graben mit Stillgewässercharakter (2000)		

## Räumliche Lage

<b>Lagebeschreibung</b>	südlich des Siedenfelder Weges, w BAB		
<b>Nachbarnutzung/en</b>	Siedlung, Weideland		
<b>Rechtswert (X)</b>	568055	<b>Hochwert (Y)</b>	5927595
<b>Bezirk</b>	Hamburg-Mitte	<b>Naturraum</b>	Elbinsel Wilhelmsburg (673.01)
<b>Stadtteil (OT-Nr.)</b>	Wilhelmsburg (136)	<b>Gemarkung</b>	Wilhelmsburg (147)
<b>Digitaler Grünplan</b>	<input type="checkbox"/> <b>Hafengesamtgebiet</b>	<input type="checkbox"/> <b>Ramsargebiet</b>	<input type="checkbox"/> <b>EG-Vogelschutzgeb.</b>
<b>Ausgleichsflächen</b>	<input checked="" type="checkbox"/> <b>Biosphärenreservat</b>	<input type="checkbox"/> <b>Nationalpark</b>	<input type="checkbox"/>
<b>NSG / ND / LSG</b>	LSG Wilhelmsburger Elbinsel [ HH-2050 / Anteil: 100% ]		
<b>FFH-GEBIET</b>			
<b>Wasserschutzgebiet</b>			

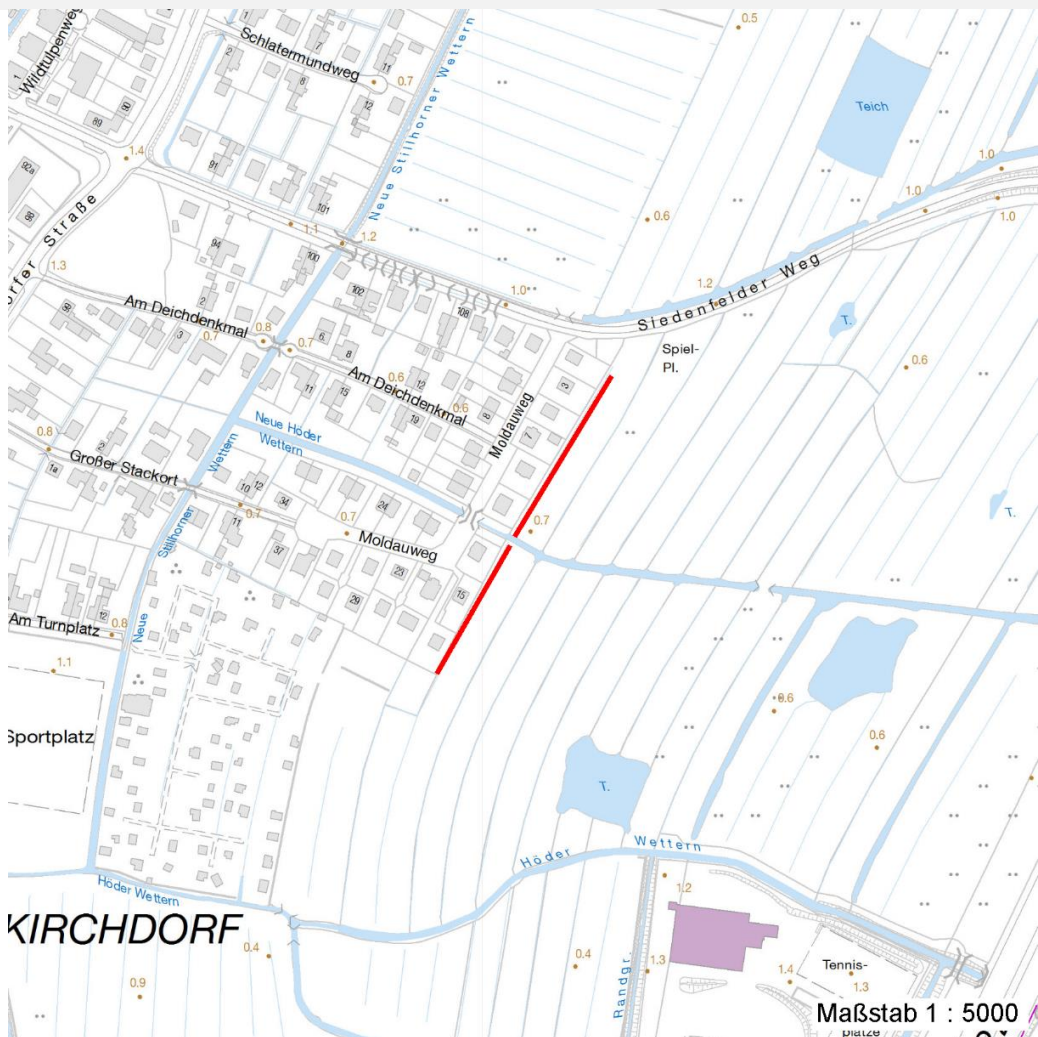
# Erhebungsbogen

**B**

<b>Projekt</b>	Biotopkartierung Hamburg	<b>Interne Nr.</b>	98429
		<b>DK5   DK5-GK</b>	<b>6826</b>
		<b>DK5 - Name</b>	Stillhorn
<b>Handlungsbedarf</b>	Nein	<b>Biotop-Nr.   alt</b>	<b>1338</b>
<b>Bearbeitung</b>	PRO	<b>Kartierung</b>	12.10.2014
<b>Räumliche Abbildung</b>	Linie	<b>Fläche / Länge [m<sup>2</sup>/m]</b>	227,96
<b>Anzahl Abschnitte</b>	2	<b>Breite (lineare Abb.) [m]</b>	5,5

## Räumliche Lage

Karte



## Weitere Erhebungsbögen

Interne Nr.	Interne Nr. Zuordnung	DK5	Biotop-Nr.	Kartierung	Zuordnung	DK5 (GK)	Biotop-Nr. (alt)
98429	37427	6826	558	18.09.2005	=	6828	10393

Zuordnung: N = nachfolgende Kartierung, K = weitere Kartierungen (zeitlich vorher oder nachher)

## Foto

Interne Nr.	Index	Dateiname	Aufnahmerichtung
53897	0	6826_1338_121014_1.JPG	

## Weitere Angaben

Merkmal	Wert
<b>Auswertung</b>	
Gefährdung / Einflüsse	Verschattung, Verbau, Kulturpflanzen
Wertgesichtspunkte	Bestandteil der historischen Kulturlandschaft

# Erhebungsbogen

**B**

<b>Projekt</b>	Biotopkartierung Hamburg	<b>Interne Nr.</b>	98429
		<b>DK5   DK5-GK</b>	<b>6826</b>
<b>Handlungsbedarf</b>	Nein	<b>DK5 - Name</b>	Stillhorn
<b>Bearbeitung</b>	PRO	<b>Biotop-Nr.   alt</b>	<b>1338</b>
<b>Räumliche Abbildung</b>	Linie	<b>Kartierung</b>	12.10.2014
<b>Anzahl Abschnitte</b>	2	<b>Fläche / Länge [m<sup>2</sup>/m]</b>	227,96
		<b>Breite (lineare Abb.) [m]</b>	5,5

## Weitere Angaben

Merkmal	Wert
zoologisch bedeutsame Strukturen Bedeutung für Tiergruppe	Teil eines größeren Biotopkomplexes Kleingewässer, wasserführende Gräben Amphibien
Maßnahmen	Wassergebundene Insekten Graben ist kein gärtnerisch zu pflegender Grundstücksbesandteil! Wasserstand auf hohem Niveau stabilisieren, Wasserstandsschwankungen vermindern - 2.1
<b>Größe</b>	
Breite	5.50 m

## Foto

<b>Fotodatei</b>	6826_1338_121014_1.JPG	<b>Fotodatei</b>	
<b>Bildbeschreibung</b>		<b>Bildbeschreibung</b>	
<b>Aufnahmerichtung</b>		<b>Aufnahmerichtung</b>	



## Teilflächenbeschreibung

<b>Teilflächentyp</b>		<b>Teilflächen-Nr.</b>	1
<b>Biotoptyp</b>	Nährstoffreicher Graben mit Stillgewässercharakter (2000)	<b>Biotoptyp</b>	FGR
- Zusatz		- gesetzl. Grundl.	
<b>FFH-LRT</b>		<b>FFH-LRT</b>	
<b>Beschreibung</b>		<b>Entw.potential LRT</b>	
		<b>Hauptfläche</b>	Ja
		<b>Flächenanteil</b>	100 %
		<b>FFH-Unters.Fläche</b>	Nein
		<b>Saatgutfläche</b>	Nein

# Erhebungsbogen

**B**

<b>Projekt</b>	Biotopkartierung Hamburg	<b>Interne Nr.</b>	98429
		<b>DK5   DK5-GK</b>	<b>6826</b>
<b>Handlungsbedarf</b>	Nein	<b>DK5 - Name</b>	Stillhorn
<b>Bearbeitung</b>	PRO	<b>Biotop-Nr.   alt</b>	<b>1338</b>
<b>Räumliche Abbildung</b>	Linie	<b>Kartierung</b>	12.10.2014
<b>Anzahl Abschnitte</b>	2	<b>Fläche / Länge [m<sup>2</sup>/m]</b>	227,96
		<b>Breite (lineare Abb.) [m]</b>	5,5

## Weitere Angaben

Merkmal	Wert
<b>Gewässer</b>	
Breite	2.30 m
Trübung	m - mittlere Trübung

## Zeigerwerte der Pflanzenartenliste (Auswertung)

<b>Standort</b>	<b>Belichtung</b>	halbsonnig	7,3
<b>Boden</b>	<b>Feuchte</b>	naß	8,1
	<b>Stickstoff (N)</b>	mäßig stickstoffarm bis stickstoffreich	5,6
	<b>Reaktion</b>	mäßig sauer	4,9
<b>Vegetation</b>	<b>Mahdverträglichkeit</b>	mäßig schnittverträglich (erster Schnitt nicht vor 1. Juli)	4,6
<b>Zeigerwerte</b>	<b>Futterwert</b>	sehr geringwertiges Futter	2,5
	<b>Wechselfeuchteanzeiger</b>		0
	<b>Giftpflanzen</b>		0
	<b>Überschw.anzeiger</b>		3

## Pflanzenartenliste

Gruppe / Pflanzenart	MS	M	W	Vs	St	PA	Ph	Sz	VS	V	G	cf	§	Rote Liste			
														HH	ND	SH	D
<b>Tracheobionta (Gefäßpflanzen)</b>																	
Alnus glutinosa (Schwarz-Erle)	7	w		K1	-						-						
Alnus glutinosa (Schwarz-Erle)	7	z		B1	-						-						
Betula pendula (Hänge-Birke)	7	w		B1	-						-						
Carex acuta (Schlank-Segge)	7	w		-	-						-	X			V		
Carex pseudocyperus (Scheinzyper-Segge)	7	w		-	-						-						
Fallopia x bohémica (Bastard-Staudenknöterich)	7	h		-	-						-				D		
Glyceria maxima (Wasser-Schwaden)	7	z		-	-						-						
Holcus lanatus (Wolliges Honiggras)	7	h		-	-						-						
Juncus effusus (Flutter-Binse)	7	h		-	-						-						
Lemna minor (Kleine Wasserlinse)	7	h		-	-						-						
Poa trivialis (Gewöhnliches Rispengras)	7	w		-	-						-						
Rubus armeniacus (Armenische Brombeere)	7	w		-	-						-						
Rumex hydrolapathum (Fluss-Ampfer)	7	w		-	-						-						
Sagittaria sagittifolia (Gewöhnliches Pfeilkraut)	7	w		-	-						-						
Urtica dioica (Große Brennnessel)	7	z		-	-						-						
<b>Anzahl Rote Liste Arten</b>														<b>2</b>			
<b>Anzahl Arten</b>														<b>14</b>			

MS: Mengensystem; M: Mengenangabe, W: Bewertung der Art (FFH-Monitoring), Vs: Vegetationsschicht, St: Status, PA: Autor Phänologie; Ph: Phänologie, Sz: Soziabilität, VS: Vitalitätssystem; V: Vitalität, G: Geschlecht, cf: unsichere Bestimmung, §: Schutz nach BNatSchG, HH: Rote Liste Hamburg, ND: Rote Liste Niedersachsen, SH: Rote Liste Schleswig-Holstein, D: Rote Liste Deutschland