

# Erhebungsbogen

**B**

<b>Projekt</b>	Biotopkartierung Hamburg		<b>Interne Nr.</b>	98424
			<b>DK5   DK5-GK</b>	<b>6826</b>
			<b>DK5 - Name</b>	Stillhorn
<b>Handlungsbedarf</b>	Nein		<b>Biotop-Nr.   alt</b>	<b>1333</b>
<b>Bearbeitung</b>	PRO	<b>Kopie</b>	Nein	<b>Kartierung</b>
<b>Räumliche Abbildung</b>	Fläche			16.07.2014
<b>Anzahl Abschnitte</b>	1			<b>Fläche / Länge [m<sup>2</sup>/m]</b>
				5926,3201
				<b>Breite (lineare Abb.) [m]</b>

<b>Gesetzlicher Schutz</b>	<b>§ 14 (2) 2.3 Feldgehölze</b>	<b>Schutz nur teilweise</b>	<b>Nein</b>
----------------------------	---------------------------------	-----------------------------	-------------

<b>Gesamtbewertung</b>	5	Noch wertvoll, gut entwicklungsfähig
- <b>Alter</b>	6	Biotop mittleren Alters, 50 bis 100 Jahre
- <b>Belastungsgrad</b>	4	Flächenhaft deutliche Belastung ohne nachh. Schäden
- <b>Ökolog. Funktion</b>	5	Bedeutung in einem Biotopkomplex, für den lokalen Biotopverbund oder als Puffer
- <b>Seltenheit</b>	5	Seltener Biotoptyp, floristisch stark verarmt, ohne seltener Pflges. od. verbr. artenreicher Biotoptyp

## Bestandsbeschreibung

Mittelaltes, mutmaßlich gepflanztes Gehölz aus Fahl-Weide, die i.d.R. Stammdicken um 25 cm erreichen, vereinzelt bis 50 cm und Höhen um 17 m mit mäßigem Gesundheitszustand. Am Boden ist das Gehölz kräftig zertreten, relativ trocken, aber mit sumpfigen Stellen, mit lehmigem, nur mäßig humosem Untergrund, zuvor ruderal bewachsen, eingenommen von Brennesselfluren und halbruderalem Gebüsch aus hauptsächlich Brombeeren, wodurch wiederum große Teile der Fläche von Beweidung freigehalten werden; dort recht dicht; häufig ist Weißdorn vertreten - in beweideten Bereichen deutlich offener. Viel liegendes Totholz. Randlich wurden Bäume gefällt, die jetzt wieder buschig ausgeschlagen sind. Die Randgräben sind gegenüber dem Gelände noch einmal um 20 bis 30 cm eingetieft, haben etwas Wasser und werden u.a. von Wasserschwaden-Röhricht eingenommen. Sie sind relativ artenarm.

Der Bestand ist wegen des mäßigen Feuchteinflusses in Bezug auf den Schutz als "Sumpfwald" ein Grenzfall, er ist jedoch als "Feldgehölz" in jedem Fall geschützt nach § 28 HmbNatSchG. Er wirkt gegenüber der Autobahn puffernd - ist aber für Ziel weiträumiges offenes Grünland abträglich.

## Vorkommen an Biotoptypen

1	TF	Typ	HF	F.Anteil
2	BTYP	Biotoptyp	- gesetzl. Grundl.	
3	Zusatz	Zusatz zum Biotoptypen		
4	LRT	Lebensraumtyp		
1	1		Ja	100 %
2	HGF	Naturnahes Gehölz feuchter bis nasser Standorte (2000)		
3	-, 2	schlechte Ausprägung (strukturarm, gestört, fragmenthaft, arm an typischen Arten) (-), schwaches bis mittleres Baumholz, Brusthöhendurchmesser 13 - < 50 cm (2)		
1	2			0 %
2	WSW	Weiden-Sumpfwald (2000)		
3	-	schlechte Ausprägung (strukturarm, gestört, fragmenthaft, arm an typischen Arten) (-)		

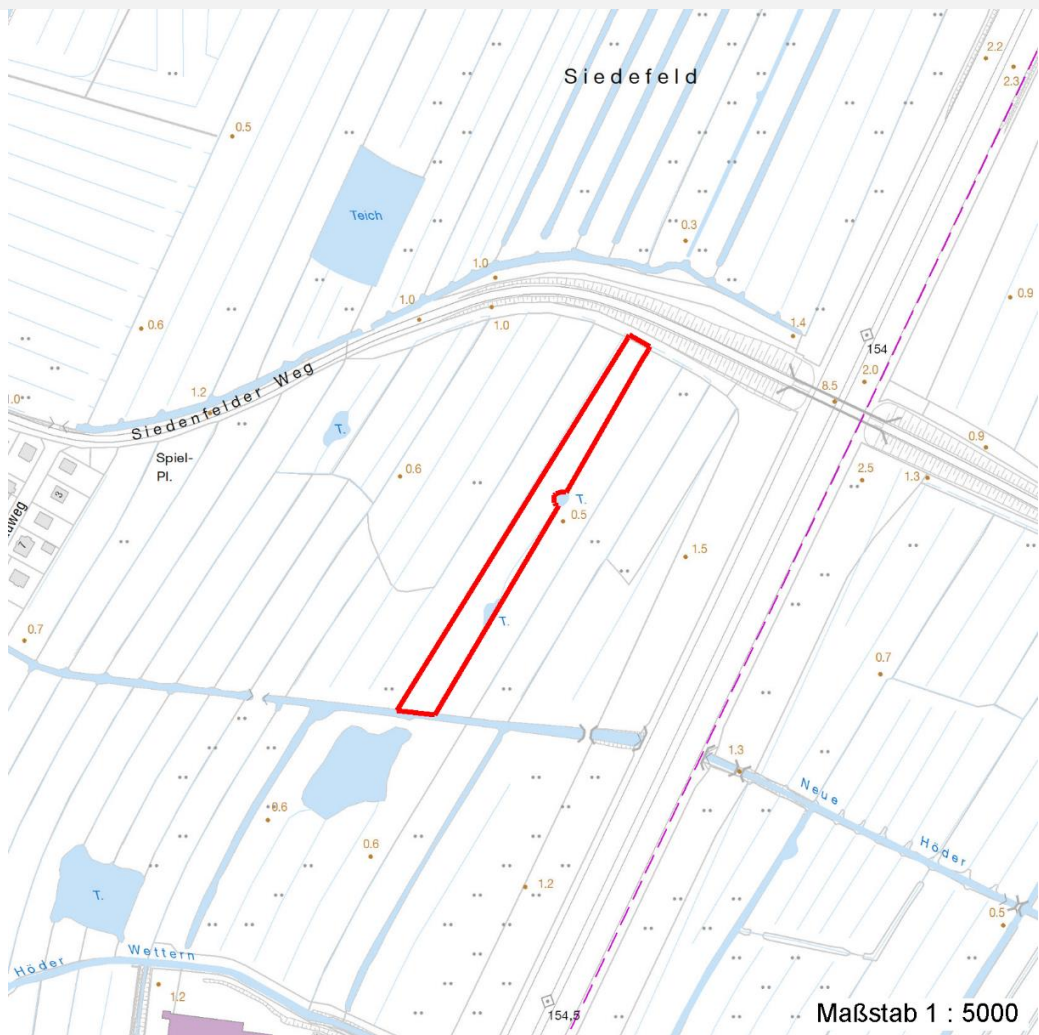
## Räumliche Lage

<b>Lagebeschreibung</b>	s Siedenf Weg, w A1	
<b>Nachbarnutzung/en</b>	Weideland	
<b>Rechtswert (X)</b>	568370	<b>Hochwert (Y)</b>
<b>Bezirk</b>	Hamburg-Mitte	5927613
<b>Stadtteil (OT-Nr.)</b>	Wilhelmsburg (136)	<b>Naturraum</b>
<b>Digitaler Grünplan</b>	<input type="checkbox"/> <b>Hafengesamtgebiet</b>	Elbinsel Wilhelmsburg (673.01)
<b>Ausgleichsflächen</b>	<input type="checkbox"/> <b>Biosphärenreservat</b>	<b>Gemarkung</b>
<b>NSG / ND / LSG</b>	<input checked="" type="checkbox"/> <b>Biosphärenreservat</b>	Wilhelmsburg (147)
<b>FFH-GEBIET</b>	<input type="checkbox"/> <b>Nationalpark</b>	<b>Ramsargebiet</b>
<b>Wasserschutzgebiet</b>	<input type="checkbox"/> <b>Nationalpark</b>	<input type="checkbox"/> <b>EG-Vogelschutzgeb.</b>
	LSG Wilhelmsburger Elbinsel [ HH-2050 / Anteil: 100% ]	

<b>Projekt</b>	Biotopkartierung Hamburg	<b>Interne Nr.</b>	98424
		<b>DK5   DK5-GK</b>	<b>6826</b>
<b>Handlungsbedarf</b>	Nein	<b>DK5 - Name</b>	Stillhorn
<b>Bearbeitung</b>	PRO	<b>Biotop-Nr.   alt</b>	<b>1333</b>
<b>Räumliche Abbildung</b>	Fläche	<b>Kartierung</b>	16.07.2014
<b>Anzahl Abschnitte</b>	1	<b>Fläche / Länge [m<sup>2</sup>/m]</b>	5926,3201
		<b>Breite (lineare Abb.) [m]</b>	

## Räumliche Lage

### Karte



### Foto

Interne Nr.	Index	Dateiname	Aufnahmerichtung
53884	0	6826_1333_160714_1.JPG	
53885	0	6826_1333_160714_2.JPG	
53886	0	6826_1333_160714_3.JPG	
53887	0	6826_1333_160714_4.JPG	

### Weitere Angaben

Merkmal	Wert
<b>Auswertung</b> Gefährdung / Einflüsse Wertgesichtspunkte	Beweidung eines Waldstücks, relativ trocken. Bereicherung der Landschaftsstrukturen, Abschirmung der Landschaft gegen die Autobahn, Brutvogelhabitat, Totholzangebot für Insekten. - Aber störend in einem großflächigen Offenlandbiotopkomplex. Wichtige Pufferfunktion (gegenüber der Autobahn)



# Erhebungsbogen

**B**

<b>Projekt</b>	Biotopkartierung Hamburg		<b>Interne Nr.</b>	98424
			<b>DK5   DK5-GK</b>	<b>6826</b>
<b>Handlungsbedarf</b>	Nein		<b>DK5 - Name</b>	Stillhorn
<b>Bearbeitung</b>	PRO	<b>Kopie</b>	Nein	<b>Biotop-Nr.   alt</b>
<b>Räumliche Abbildung</b>	Fläche		<b>Kartierung</b>	16.07.2014
<b>Anzahl Abschnitte</b>	1		<b>Fläche / Länge [m<sup>2</sup>/m]</b>	5926,3201
			<b>Breite (lineare Abb.) [m]</b>	

## Weitere Angaben

Merkmal	Wert
Bedeutung für Tiergruppe	Holzbewohnende Insekten Großsäuger Kleinsäuger Vögel
Maßnahmen	Beweidung des (teilweise) Gehölzes einstellen, Wasserstand im Gebiet anheben.

## Foto

**Fotodatei** 6826\_1333\_160714\_1.JPG  
**Bildbeschreibung**  
**Aufnahmerichtung**



**Fotodatei** 6826\_1333\_160714\_2.JPG  
**Bildbeschreibung** sumpfige Stelle  
**Aufnahmerichtung**



## Foto

**Fotodatei** 6826\_1333\_160714\_3.JPG  
**Bildbeschreibung**  
**Aufnahmerichtung**



**Fotodatei** 6826\_1333\_160714\_4.JPG  
**Bildbeschreibung**  
**Aufnahmerichtung**



# Erhebungsbogen

**B**

<b>Projekt</b>	Biotopkartierung Hamburg		<b>Interne Nr.</b>	98424
			<b>DK5   DK5-GK</b>	<b>6826</b>
<b>Handlungsbedarf</b>	Nein		<b>DK5 - Name</b>	Stillhorn
<b>Bearbeitung</b>	PRO	<b>Kopie</b>	<b>Biotop-Nr.   alt</b>	<b>1333</b>
<b>Räumliche Abbildung</b>	Fläche	Nein	<b>Kartierung</b>	16.07.2014
<b>Anzahl Abschnitte</b>	1		<b>Fläche / Länge [m<sup>2</sup>/m]</b>	5926,3201
			<b>Breite (lineare Abb.) [m]</b>	

## Teilflächenbeschreibung

<b>Teilflächentyp</b>		<b>Teilflächen-Nr.</b>	1
<b>Biotoptyp</b>	Naturnahes Gehölz feuchter bis nasser Standorte (2000)	<b>Biotoptyp</b>	HGF
- <b>Zusatz</b>	schlechte Ausprägung (strukturarm, gestört, fragmenthaft, arm an typischen Arten) (-), schwaches bis mittleres Baumholz, Brusthöhendurchmesser 13 - < 50 cm (2)	- <b>gesetzl. Grundl.</b>	
<b>FFH-LRT Beschreibung</b>		<b>FFH-LRT Entw.potential LRT</b>	
		<b>Hauptfläche</b>	Ja
		<b>Flächenanteil</b>	100 %
		<b>FFH-Unters.Fläche</b>	Nein
		<b>Saatgutfläche</b>	Nein

## Weitere Angaben

Merkmal	Wert
<b>Boden</b>	
Feuchte	6 - mäßig feucht und wechselfeucht
Reaktion	7 - neutral
Stickstoffgehalt	7 - stickstoffreich
<b>Standort, Relief</b>	
Zusätze - Btyp	-- schlechte Ausprägung (strukturarm, gestört, fragmenthaft, arm an typischen Arten) 2 - schwaches bis mittleres Baumholz, Brusthöhendurchmesser 20 - 50 cm
<b>Veg. - Zeigerwerte</b>	
Anz. Überschwemmungsz.	6

## Zeigerwerte der Pflanzenartenliste (Auswertung)

<b>Standort</b>	<b>Belichtung</b>	halbsonnig bis halbschattig	6,4
<b>Boden</b>	<b>Feuchte</b>	mäßig feucht und wechselfeucht	6,3
	<b>Stickstoff (N)</b>	stickstoffreich	6,8
	<b>Reaktion</b>	neutral	6,7
<b>Vegetation</b>	<b>Mahdverträglichkeit</b>	mäßig schnittverträglich (erster Schnitt nicht vor 1. Juli)	5,4
<b>Zeigerwerte</b>	<b>Futterwert</b>	sehr geringwertiges Futter	2,1
	<b>Wechselfeuchteanzeiger</b>		3
	<b>Giftpflanzen</b>		1
	<b>Überschw.anzeiger</b>		5

## Pflanzenartenliste

Gruppe / Pflanzenart	MS	M	W	Vs	St	PA	Ph	Sz	VS	V	G	cf	§	Rote Liste			
														HH	ND	SH	D
<b>Tracheobionta (Gefäßpflanzen)</b>																	
Agrostis stolonifera (Ausläufer-Straußgras)	7	w		-	-						-						
Arctium minus (Kleine Klette)	7	w		-	-						-						

<b>Projekt</b>	Biotopkartierung Hamburg		<b>Interne Nr.</b>	98424
			<b>DK5   DK5-GK</b>	<b>6826</b>
<b>Handlungsbedarf</b>	Nein		<b>DK5 - Name</b>	Stillhorn
<b>Bearbeitung</b>	PRO	<b>Kopie</b>	<b>Biotop-Nr.   alt</b>	<b>1333</b>
<b>Räumliche Abbildung</b>	Fläche	Nein	<b>Kartierung</b>	16.07.2014
<b>Anzahl Abschnitte</b>	1		<b>Fläche / Länge [m<sup>2</sup>/m]</b>	5926,3201
			<b>Breite (lineare Abb.) [m]</b>	

## Pflanzenartenliste

Gruppe / Pflanzenart	MS	M	W	Vs	St	PA	Ph	Sz	VS	V	G	cf	§	Rote Liste			
														HH	ND	SH	D
Betula pendula (Hänge-Birke)	7	w		B2	-						-						
Cirsium palustre (Sumpf-Kratzdistel)	7	z		-	-						-						
Crataegus monogyna (Eingrifflicher Weißdorn)	7	w		B2	-						-						
Crataegus monogyna (Eingrifflicher Weißdorn)	7	z		S	-						-						
Dactylis glomerata (Wiesen-Knäuelgras)	7	w		-	-						-						
Elymus repens (Gewöhnliche Quecke)	7	w		-	-						-						
Epilobium montanum (Berg-Weidenröschen)	7	w		-	-						-						
Epipactis helleborine (Breitblättrige Sumpfwurzel)	7	w		-	-						-		b				
Galium aparine (Kletten-Labkraut)	7	z		-	-						-						
Geranium robertianum (Stinkender Storchschnabel)	7	w		-	-						-						
Geum urbanum (Echte Nelkenwurz)	7	z		-	-						-						
Glechoma hederacea (Gundermann)	7	h		-	-						-						
Glyceria fluitans (Flutender Schwaden)	7	w		-	-						-						
Glyceria maxima (Wasser-Schwaden)	7	w		-	-						-						
Holcus lanatus (Wolliges Honiggras)	7	w		-	-						-						
Iris pseudacorus (Gelbe Schwertlilie)	7	w		-	-						-		b				
Lycopus europaeus (Gewöhnlicher Wolfstrapp)	7	w		-	-						-						
Lysimachia nummularia (Pfennigkraut)	7	z		-	-						-						
Poa trivialis (Gewöhnliches Rispengras)	7	z		-	-						-						
Prunus avium (Vogel-Kirsche)	7	w		-	-						-						
Prunus padus (Echte Traubenkirsche)	7	w		-	-						-						
Prunus padus (Echte Traubenkirsche)	7	w		S	-						-						
Quercus robur (Stiel-Eiche)	7	w		-	-						-						
Rosa canina (Hunds-Rose)	7	w		-	-						-						
Rubus armeniacus (Armenische Brombeere)	7	l		S	-						-						
Rubus corylifolius agg. (Artengruppe Haselblattbrombeere)	7	z		-	-						-						
Rumex obtusifolius (Stumpfblättriger Ampfer)	7	w		-	-						-						
Salix x rubens (Fahl-Weide)	7	h		B1	-						-						
Sambucus nigra (Schwarzer Holunder)	7	w		S	-						-						
Urtica dioica (Große Brennessel)	7	l		-	-						-						
Viburnum opulus (Gewöhnlicher Schneeball)	7	w		S	-						-						
<b>Anzahl Rote Liste Arten</b>																	
<b>Anzahl Arten</b>																	
															<b>31</b>		

MS: Mengensystem; M: Mengenangabe, W: Bewertung der Art (FFH-Monitoring), Vs: Vegetationsschicht, St: Status, PA: Autor Phänologie; Ph: Phänologie, Sz: Soziabilität, VS: Vitalitätssystem; V: Vitalität, G: Geschlecht, cf: unsichere Bestimmung, §: Schutz nach BNatSchG, HH: Rote Liste Hamburg, Nds: Rote Liste Niedersachsen, SH: Rote Liste Schleswig-Holstein, D: Rote Liste Deutschland

# Erhebungsbogen

**B**

<b>Projekt</b>	Biotopkartierung Hamburg	<b>Interne Nr.</b>	98424
		<b>DK5   DK5-GK</b>	<b>6826</b>
<b>Handlungsbedarf</b>	Nein	<b>DK5 - Name</b>	Stillhorn
<b>Bearbeitung</b>	PRO	<b>Biotop-Nr.   alt</b>	<b>1333</b>
<b>Räumliche Abbildung</b>	Fläche	<b>Kartierung</b>	16.07.2014
<b>Anzahl Abschnitte</b>	1	<b>Fläche / Länge [m<sup>2</sup>/m]</b>	5926,3201
		<b>Breite (lineare Abb.) [m]</b>	

## Teilflächenbeschreibung

<b>Teilflächentyp</b>		<b>Teilflächen-Nr.</b>	2
<b>Biotoptyp</b>	Weiden-Sumpfwald (2000)	<b>Biotoptyp</b>	WSW
<b>- Zusatz</b>	schlechte Ausprägung (strukturarm, gestört, fragmenthaft, arm an typischen Arten) (-)	<b>- gesetzl. Grundl.</b>	
<b>FFH-LRT</b>		<b>FFH-LRT</b>	
<b>Beschreibung</b>		<b>Entw.potential LRT</b>	
		<b>Hauptfläche</b>	
		<b>Flächenanteil</b>	0 %
		<b>FFH-Unters.Fläche</b>	Nein
		<b>Saatgutfläche</b>	Nein

## Weitere Angaben

Merkmal	Wert
<b>Standort, Relief</b>	
Zusätze - Btyp	-- schlechte Ausprägung (strukturarm, gestört, fragmenthaft, arm an typischen Arten)