

Erhebungsbogen

B

Projekt	Biotopkartierung Hamburg		Interne Nr.	98420
			DK5 DK5-GK	6826
Handlungsbedarf	Nein		DK5 - Name	Stillhorn
Bearbeitung	PRO	Kopie	Biotop-Nr. alt	1329
Räumliche Abbildung	Fläche	Nein	Kartierung	08.06.2014
Anzahl Abschnitte	1		Fläche / Länge [m²/m]	3891,3167
			Breite (lineare Abb.) [m]	

Gesetzlicher Schutz	§ 14 (2) 2.3 Feldgehölze	Schutz nur teilweise	Ja
----------------------------	--------------------------	-----------------------------	----

Gesamtbewertung	6	Wertvoll
– Alter	5	Biotop mittleren Alters, 20 bis 50 Jahre
– Belastungsgrad	5	Flächenhaft mittlere oder örtlich starke Belastung
– Ökolog. Funktion	6	Hohe Bedeutung in einem Biotopkomplex, für den lokalen Biotopverbund oder als Puffer
– Seltenheit	6	Seltener Biotoptyp, ohne seltene oder bedrohte Pflges., ungesättigtes Artenspektrum, reliktsche RL-Arten

Bestandsbeschreibung

Halbschattiges Weideland mit unregelmäßig verteilten Gehölzgruppen, diese größtenteils naturnah aus Silber-Weide und Schwarz-Erle bestehend. Etwa die Hälfte der Fläche ist nicht von Gehölzen beschattet. Hier wächst eine krautreiche Grasflur; insgesamt sehr artenreich. Eine undurchdringliche Brombeerherde.

Es werden weiterhin Gartenabfälle und Holzschnitt eingetragen, die zu einer Ruderalisierung der Vegetation führen. Die gelegentliche Beweidung durch Galloway-Rinder findet offenbar weiterhin statt. Sie führt zu einer Dezimierung der Strauchschicht und zur Auslöschung von Gehölzjungwuchs. Der Staudenknöterich wurde gemäht, ist im Oktober wieder ausgeschlagen.

Die Gehölzgruppen sind jeweils als Feldgehölze gesetzlich geschützt.

Vorkommen an Biotoptypen

1	TF	Typ	HF	F.Anteil
2	BTYP	Biotoptyp	- gesetzl. Grundl.	
3	Zusatz	Zusatz zum Biotoptypen		
4	LRT	Lebensraumtyp		
1	1		Ja	50 %
2	HGF	Naturnahes Gehölz feuchter bis nasser Standorte (2000)		
1	2			50 %
2	GMZ	Sonstiges mesophiles Grünland (2000)		

Räumliche Lage

Lagebeschreibung	Südl. Siedenfelder Weg, westlich A1			
Nachbarnutzung/en	Grünland, Siedlung, Sportfeld, Straße			
Rechtswert (X)	568071	Hochwert (Y)	5927606	
Bezirk	Hamburg-Mitte	Naturraum	Elbinsel Wilhelmsburg (673.01)	
Stadtteil (OT-Nr.)	Wilhelmsburg (136)	Gemarkung	Wilhelmsburg (147)	
Digitaler Grünplan	<input type="checkbox"/> Hafengesamtgebiet	<input type="checkbox"/> Ramsargebiet	<input type="checkbox"/> EG-Vogelschutzgeb.	<input type="checkbox"/>
Ausgleichsflächen	<input checked="" type="checkbox"/> Biosphärenreservat	<input type="checkbox"/> Nationalpark	<input type="checkbox"/>	
NSG / ND / LSG	LSG Wilhelmsburger Elbinsel [HH-2050 / Anteil: 100%]			
FFH-GEBIET				
Wasserschutzgebiet				

Projekt	Biotopkartierung Hamburg	Interne Nr.	98420
		DK5 DK5-GK	6826
Handlungsbedarf	Nein	DK5 - Name	Stillhorn
Bearbeitung	PRO	Biotop-Nr. alt	1329
Räumliche Abbildung	Fläche	Kartierung	08.06.2014
Anzahl Abschnitte	1	Fläche / Länge [m²/m]	3891,3167
		Breite (lineare Abb.) [m]	

Räumliche Lage

Karte

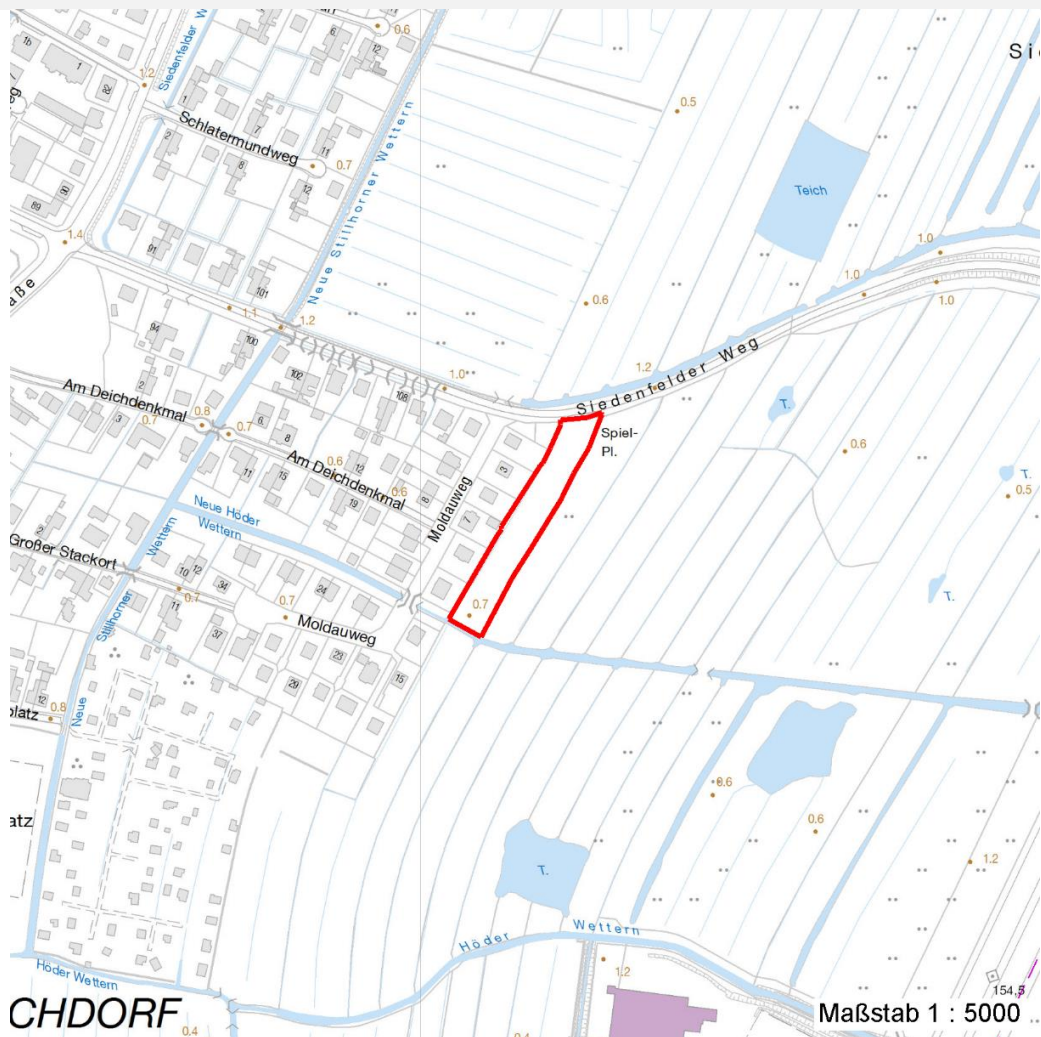


Foto			
Interne Nr.	Index	Dateiname	Aufnahmerichtung
53880	0	6826_1329_080614_1.JPG	

Weitere Angaben	
Merkmal	Wert
Auswertung	
Gefährdung / Einflüsse	Eutrophierung Vermüllung, Entwässerung, derzeit starke Ruderalisierung.
Wertgesichtspunkte	Artenreich Strukturreich, vermutlich günstiger Brutvogelhabitat, mäßig arten- und blütenreich, günstige Abschirmung der offenen Landschaft gegen die Siedlungsflächen im Westen.
zoologisch bedeutsame Strukturen	Dichte Gehölzstruktur Naturnahe Gehölze

Erhebungsbogen

B

Projekt	Biotopkartierung Hamburg	Interne Nr.	98420
		DK5 DK5-GK	6826
Handlungsbedarf	Nein	DK5 - Name	Stillhorn
Bearbeitung	PRO	Biotop-Nr. alt	1329
Räumliche Abbildung	Fläche	Kartierung	08.06.2014
Anzahl Abschnitte	1	Fläche / Länge [m²/m]	3891,3167
		Breite (lineare Abb.) [m]	

Weitere Angaben

Merkmal	Wert
Bedeutung für Tiergruppe	Kleinsäuger Vögel
Maßnahmen	Beseitigung von Müll / Gartenabfällen - 1.11 Gehölze nicht in die Beweidung integrieren, Weidezaun auf die Außenseite der Gehölze setzen und den Bereich weiterhin der Sukzession überlassen, um mittelfristig älteres Feldgehölz zu schaffen.

Foto

Fotodatei 6826_1329_080614_1.JPG

Bildbeschreibung
Aufnahmerichtung

Fotodatei

Bildbeschreibung
Aufnahmerichtung



Teilflächenbeschreibung

Teilflächentyp		Teilflächen-Nr.	1
Biotoptyp	Naturnahes Gehölz feuchter bis nasser Standorte (2000)	Biotoptyp	HGF
- Zusatz		- gesetzl. Grundl.	
FFH-LRT		FFH-LRT	
Beschreibung		Entw.potential LRT	
		Hauptfläche	Ja
		Flächenanteil	50 %
		FFH-Unters.Fläche	Nein
		Saatgutfläche	Nein

Erhebungsbogen

B

Projekt	Biotopkartierung Hamburg		Interne Nr.	98420
			DK5 DK5-GK	6826
Handlungsbedarf	Nein		DK5 - Name	Stillhorn
Bearbeitung	PRO	Kopie	Biotop-Nr. alt	1329
Räumliche Abbildung	Fläche	Nein	Kartierung	08.06.2014
Anzahl Abschnitte	1		Fläche / Länge [m²/m]	3891,3167
			Breite (lineare Abb.) [m]	

Weitere Angaben

Merkmal	Wert
Boden	
Feuchte	7 - feucht
Stickstoffgehalt	7 - stickstoffreich
Standort, Relief	
Belichtung	7 - halbsonnig
Veg. - Soziologie	
BfN Schlüssel	19.1.02.02 - Alliarion (Knoblauchhederich-Fluren) 43.0.01.02 - Salicion albae (Weidenauen tieferer Lagen)

Zeigerwerte der Pflanzenartenliste (Auswertung)

Standort	Belichtung	halbsonnig	6,8
Boden	Feuchte	feucht	6,5
	Stickstoff (N)	mäßig stickstoffarm bis stickstoffreich	6,3
	Reaktion	schwach sauer	6,4
Vegetation	Mahdverträglichkeit	mäßig schnittverträglich (erster Schnitt nicht vor 1. Juli)	4,9
Zeigerwerte	Futterwert	ausreichende Futterqualität	4,8
	Wechselfeuchteanzeiger		2
	Giftpflanzen		1
	Überschw.anzeiger		5

Pflanzenartenliste

Gruppe / Pflanzenart	MS	M	W	Vs	St	PA	Ph	Sz	VS	V	G	cf	§	Rote Liste				
														HH	ND	SH	D	
Tracheobionta (Gefäßpflanzen)																		
Acer campestre (Feld-Ahorn)	7	w		S	-						-							
Acer pseudoplatanus (Berg-Ahorn)	7	l		B1	-						-							
Alliaria petiolata (Knoblauchsrauke)	7	w		-	-						-							
Alnus glutinosa (Schwarz-Erle)	7	w		B2	-						-							
Alnus glutinosa (Schwarz-Erle)	7	h		B1	-						-							
Alnus glutinosa (Schwarz-Erle)	7	w		S	-						-							
Alopecurus pratensis (Wiesen-Fuchsschwanz)	7	z		-	-						-							
Anthoxanthum odoratum (Gewöhnliches Ruchgras)	7	w		-	-						-							
Anthriscus sylvestris (Wiesen-Kerbel)	7	w		-	-						-							
Artemisia vulgaris (Gewöhnlicher Beifuß)	7	w		-	-						-							
Betula pubescens (Moor-Birke)	7	z		B1	-						-							
Calystegia sepium (Zaun-Winde)	7	w		-	-						-							
Carex disticha (Zweizeilige Segge)	7	w		-	-						-	X		V	V			
Cirsium arvense (Acker-Kratzdistel)	7	l		-	-						-							
Cornus spec. (Kornelkirsche)	7	w		S	-						-							
Crataegus monogyna (Eingrifflicher Weißdorn)	7	w		B2	-						-							
Crataegus monogyna (Eingrifflicher Weißdorn)	7	z		S	-						-							
Cynosurus cristatus (Gewöhnliches Kammgras)	7	z		-	-						-			V				
Dactylis glomerata (Wiesen-Knäuelgras)	7	w		-	-						-							
Elymus repens (Gewöhnliche Quecke)	7	w		-	-						-							
Epilobium angustifolium (Schmalblättriges Weidenröschen)	7	w		-	-						-							

Erhebungsbogen

B

Projekt	Biotopkartierung Hamburg		Interne Nr.	98420
			DK5 DK5-GK	6826
Handlungsbedarf	Nein		DK5 - Name	Stillhorn
Bearbeitung	PRO	Kopie	Biotop-Nr. alt	1329
Räumliche Abbildung	Fläche	Nein	Kartierung	08.06.2014
Anzahl Abschnitte	1		Fläche / Länge [m²/m]	3891,3167
			Breite (lineare Abb.) [m]	

Pflanzenartenliste

Gruppe / Pflanzenart	MS	M	W	Vs	St	PA	Ph	Sz	VS	V	G	cf	§	Rote Liste			
														HH	ND	SH	D
Epilobium hirsutum (Zottiges Weidenröschen)	7	w		-	-						-						
Epilobium montanum (Berg-Weidenröschen)	7	w		-	-						-						
Equisetum palustre (Sumpf-Schachtelhalm)	7	w		-	-						-						
Fallopia x bohémica (Bastard-Staudenknöterich)	7	l		-	-						-						D
Festuca pratensis (Wiesen-Schwingel)	7	h		-	-						-						
Fraxinus excelsior (Gewöhnliche Esche)	7	w		S	-						-						
Glechoma hederacea (Gundermann)	7	w		-	-						-						
Glyceria fluitans (Flutender Schwaden)	7	w		-	-						-						
Heraclium sphondylium (Wiesen-Bärenklau)	7	w		-	-						-						
Holcus lanatus (Wolliges Honiggras)	7	z		-	-						-						
Juncus effusus (Flutter-Binse)	7	w		-	-						-						
Lolium perenne (Ausdauerndes Weidelgras)	7	z		-	-						-						
Lotus corniculatus (Gewöhnlicher Hornklee)	7	w		-	-						-						V
Persicaria amphibia (Wasser-Knöterich)	7	w		-	-						-						
Phleum pratense (Wiesen-Lieschgras)	7	z		-	-						-						
Phragmites australis (Schilf)	7	l		-	-						-						
Rosa canina (Hunds-Rose)	7	w		S	-						-						
Rubus armeniacus (Armenische Brombeere)	7	l		S	-						-						
Rubus spec. (Brombeeren unbestimmt)	7	w		S	-						-						
Rumex acetosa (Großer Sauerampfer)	7	z		-	-						-						
Rumex crispus (Krauser Ampfer)	7	w		-	-						-						
Rumex obtusifolius (Stumpfbblätteriger Ampfer)	7	w		-	-						-						
Salix alba (Silber-Weide)	7	z		B2	-						-						
Salix caprea (Sal-Weide)	7	w		-	-						-						
Salix caprea (Sal-Weide)	7	w		B2	-						-						
Solidago gigantea (Riesen-Goldrute)	7	w		-	-						-						
Tanacetum vulgare (Rainfarn)	7	w		-	-						-						
Trifolium pratense (Rot-Klee)	7	w		-	-						-						
Trifolium repens (Weiß-Klee)	7	z		-	-						-						
Tripleurospermum perforatum (Geruchlose Kamille)	7	w		-	-						-						
Urtica dioica (Große Brennnessel)	7	l		-	-						-						
Vicia angustifolia (Schmalblättrige Wicke)	7	w		-	-						-						
Vicia cracca (Vogel-Wicke)	7	w		-	-						-						
Vicia tetrasperma (Viersamige Wicke)	7	z		-	-						-						
Anzahl Rote Liste Arten														2	3		
Anzahl Arten														51			

MS: Mengensystem; M: Mengenangabe, W: Bewertung der Art (FFH-Monitoring), Vs: Vegetationsschicht, St: Status, PA: Autor Phänologie; Ph: Phänologie, Sz: Soziabilität, VS: Vitalitätssystem; V: Vitalität, G: Geschlecht, cf: unsichere Bestimmung, §: Schutz nach BNatSchG, HH: Rote Liste Hamburg, ND: Rote Liste Niedersachsen, SH: Rote Liste Schleswig-Holstein, D: Rote Liste Deutschland

Erhebungsbogen

B

Projekt	Biotopkartierung Hamburg	Interne Nr.	98420
		DK5 DK5-GK	6826
Handlungsbedarf	Nein	DK5 - Name	Stillhorn
Bearbeitung	PRO	Biotop-Nr. alt	1329
Räumliche Abbildung	Fläche	Kartierung	08.06.2014
Anzahl Abschnitte	1	Fläche / Länge [m²/m]	3891,3167
		Breite (lineare Abb.) [m]	

Teilflächenbeschreibung

Teilflächentyp		Teilflächen-Nr.	2
Biotoptyp	Sonstiges mesophiles Grünland (2000)	Biotoptyp	GMZ
- Zusatz		- gesetzl. Grundl.	
FFH-LRT		FFH-LRT	
Beschreibung		Entw.potential LRT	
		Hauptfläche	
		Flächenanteil	50 %
		FFH-Unters.Fläche	Nein
		Saatgutfläche	Nein