

Erhebungsbogen

B

Projekt	Biotopkartierung Hamburg		Interne Nr.	98409
			DK5 DK5-GK	6826
Handlungsbedarf	Nein		DK5 - Name	Stillhorn
Bearbeitung	PRO	Kopie	Biotop-Nr. alt	1318
Räumliche Abbildung	Fläche	Nein	Kartierung	17.07.2014
Anzahl Abschnitte	1		Fläche / Länge [m²/m]	3346,2827
			Breite (lineare Abb.) [m]	

Gesetzlicher Schutz **Schutz nur teilweise** **Nein**

Gesamtbewertung	6	Wertvoll
– Alter	7	Biotop hohen Alters, 100 bis 200 Jahre
– Belastungsgrad	5	Flächenhaft mittlere oder örtlich starke Belastung
– Ökolog. Funktion	6	Hohe Bedeutung in einem Biotopkomplex, für den lokalen Biotopverbund oder als Puffer
– Seltenheit	5	Seltener Biotoptyp, floristisch stark verarmt, ohne seltener Pflges. od. verbr. artenreicher Biotoptyp

Bestandsbeschreibung

Wechselnd breite Jenerseite-Wettern (Ostende), mit stark be- und durchwachsenem Wasserkörper. Eine rein submerse Vegetation war nicht zu erkennen, außer vielen Fadenalgen. Bewirtschaftung anscheinend (derzeit) minderintensiv. Hinzugenommen ein breiterer, nach Norden ziehender Graben zwischen Siedlung und Grünland gleicher Charakteristik.

Vorkommen an Biotoptypen

1	TF	Typ	HF	F.Anteil
2	BTYP	Biotoptyp	- gesetzl. Grundl.	
3	Zusatz	Zusatz zum Biotoptypen		
4	LRT	Lebensraumtyp		
1	1		Ja	100 %
2	FLH	Wettern, Hauptgraben (2000)		

Räumliche Lage

Lagebeschreibung	im N des Blattes		
Nachbarnutzung/en	Landwirtsch., Siedlung		
Rechtswert (X)	568915	Hochwert (Y)	5927931
Bezirk	Hamburg-Mitte	Naturraum	Elbinsel Wilhelmsburg (673.01)
Stadtteil (OT-Nr.)	Wilhelmsburg (135)	Gemarkung	Wilhelmsburg (147)
Digitaler Grünplan	<input type="checkbox"/> Hafengesamtgebiet	<input type="checkbox"/> Ramsargebiet	<input type="checkbox"/> EG-Vogelschutzgeb.
Ausgleichsflächen	<input checked="" type="checkbox"/> Biosphärenreservat	<input type="checkbox"/> Nationalpark	<input type="checkbox"/>
NSG / ND / LSG	LSG Wilhelmsburger Elbinsel [HH-2050 / Anteil: 83%]		
FFH-GEBIET			
Wasserschutzgebiet			

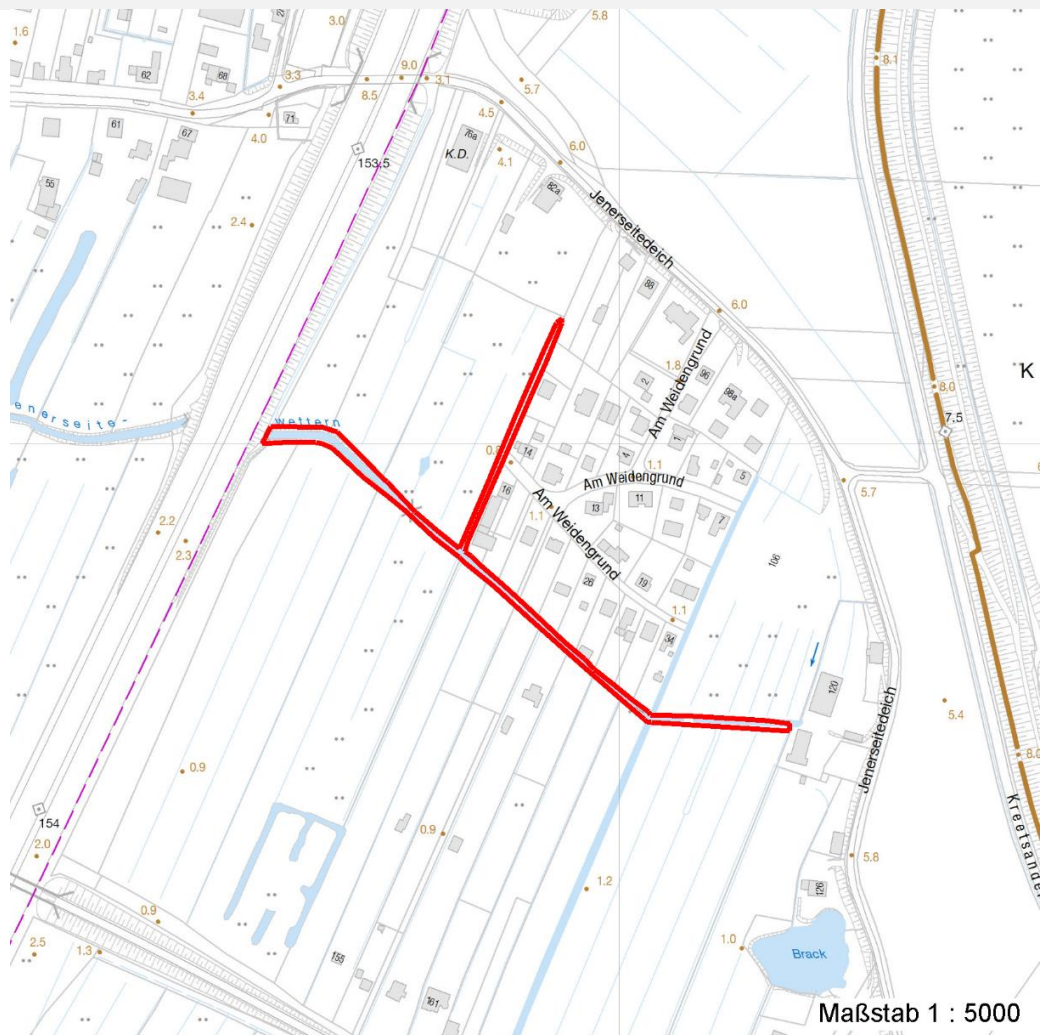
Erhebungsbogen

B

Projekt	Biotopkartierung Hamburg	Interne Nr.	98409
		DK5 DK5-GK	6826
		DK5 - Name	Stillhorn
Handlungsbedarf	Nein	Biotop-Nr. alt	1318
Bearbeitung	PRO	Kartierung	17.07.2014
Räumliche Abbildung	Fläche	Fläche / Länge [m²/m]	3346,2827
Anzahl Abschnitte	1	Breite (lineare Abb.) [m]	

Räumliche Lage

Karte



Weitere Erhebungsbögen

Interne Nr.	Interne Nr. Zuordnung	DK5	Biotop-Nr.	Kartierung	Zuordnung	DK5 (GK)	Biotop-Nr. (alt)
98409	37070	6826	89	21.09.2005	>	6828	145
98409	37687	6828	6	01.09.2005	>	6828	10058
98409	37723	6828	7	01.09.2005	<	6828	10063

Zuordnung: N = nachfolgende Kartierung, K = weitere Kartierungen (zeitlich vorher oder nachher)

Foto

Interne Nr.	Index	Dateiname	Aufnahmerichtung
53877	0	6826_1318_170714_1.JPG	
53878	0	6826_1318_170714_2.JPG	
53879	0	6826_1318_170714_3.JPG	

Erhebungsbogen

B

Projekt	Biotopkartierung Hamburg		Interne Nr.	98409
			DK5 DK5-GK	6826
Handlungsbedarf	Nein		DK5 - Name	Stillhorn
Bearbeitung	PRO	Kopie	Biotop-Nr. alt	1318
Räumliche Abbildung	Fläche	Nein	Kartierung	17.07.2014
Anzahl Abschnitte	1		Fläche / Länge [m²/m]	3346,2827
			Breite (lineare Abb.) [m]	

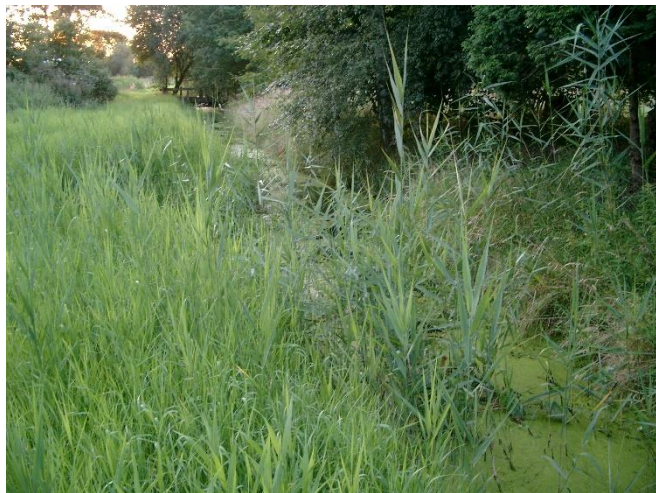
Weitere Angaben

Merkmal	Wert
Auswertung	
Gefährdung / Einflüsse	Entwässerung Intensivierung der Nutzung oder Pflege Eutrophierung
Wertgesichtspunkte	Landschaftstypischer Biotop Teil eines größeren Biotopkomplexes
Bedeutung für Tiergruppe	Amphibien, Laichgewässer Libellen Mollusken
Maßnahmen	Grabenunterhaltung, extensiv (Teile der Vegetation erhalten) - 3.24 Wasserstand auf hohem Niveau stabilisieren, Wasserstandsschwankungen vermindern - 2.1 Pufferstreifen schaffen, Nährstoffeinträge vermindern - 2.15

Foto

Fotodatei 6826_1318_170714_1.JPG

Bildbeschreibung
Aufnahmerichtung



Fotodatei 6826_1318_170714_2.JPG

Bildbeschreibung
Aufnahmerichtung



Erhebungsbogen

B

Projekt	Biotopkartierung Hamburg	Interne Nr.	98409
		DK5 DK5-GK	6826
Handlungsbedarf	Nein	DK5 - Name	Stillhorn
Bearbeitung	PRO	Biotop-Nr. alt	1318
Räumliche Abbildung	Fläche	Kartierung	17.07.2014
Anzahl Abschnitte	1	Fläche / Länge [m²/m]	3346,2827
		Breite (lineare Abb.) [m]	

Foto

Fotodatei 6826_1318_170714_3.JPG
Bildbeschreibung am schmalen Ostende
Aufnahmerichtung

Fotodatei
Bildbeschreibung
Aufnahmerichtung



Teilflächenbeschreibung

Teilflächentyp		Teilflächen-Nr.	1
Biotoptyp	Wettern, Hauptgraben (2000)	Biotoptyp	FLH
- Zusatz		- gesetzl. Grundl.	
FFH-LRT		FFH-LRT	
Beschreibung		Entw.potential LRT	
		Hauptfläche	Ja
		Flächenanteil	100 %
		FFH-Unters.Fläche	Nein
		Saatgutfläche	Nein

Weitere Angaben

Merkmal	Wert
Gewässer	
Uferstrukturen	meist steil
Trübung	w - schwache Trübung
Färbung	s - schwärzlich: meist durch Faulschlamm
	t - grau: Trübstoffe, Ton
Fadenalgen	s - stark

Erhebungsbogen

B

Projekt	Biotopkartierung Hamburg		Interne Nr.	98409
			DK5 DK5-GK	6826
Handlungsbedarf	Nein		DK5 - Name	Stillhorn
Bearbeitung	PRO	Kopie	Biotop-Nr. alt	1318
Räumliche Abbildung	Fläche	Nein	Kartierung	17.07.2014
Anzahl Abschnitte	1		Fläche / Länge [m²/m]	3346,2827
			Breite (lineare Abb.) [m]	

Zeigerwerte der Pflanzenartenliste (Auswertung)

Standort	Belichtung	halbsonnig	6,9
Boden	Feuchte	zeitweise wasserüberstaut	9,8
	Stickstoff (N)	mäßig stickstoffarm bis stickstoffreich	6,4
	Reaktion	neutral	6,7
Vegetation	Mahdverträglichkeit	schnittempfindlich bis mäßig schnittverträglich	3,9
Zeigerwerte	Futterwert	geringwertiges Futter	3,1
	Wechselfeuchteanzeiger		1
	Giftpflanzen		1
	Überschw.anzeiger		4

Pflanzenartenliste

Gruppe / Pflanzenart	MS	M	W	Vs	St	PA	Ph	Sz	VS	V	G	cf	§	Rote Liste				
														HH	ND	SH	D	
Tracheobionta (Gefäßpflanzen)																		
Agrostis capillaris (Rotes Straußgras)	7	z	-	-							-							
Alnus glutinosa (Schwarz-Erle)	7	w	-	-							-							
Arrhenatherum elatius (Glatthafer)	7	w	-	-							-							
Betula pendula (Hänge-Birke)	7	w	-	Z							-							
Butomus umbellatus (Schwanenblume)	7	l	-	-							-			3				
Fagus sylvatica (Rotbuche)	7	w	-	S							-							
Galeobdolon argentatum (Garten Goldnessel)	7	w	-	-							-							
Glyceria maxima (Wasser-Schwaden)	7	z	-	-							-							
Holcus lanatus (Wolliges Honiggras)	7	z	-	-							-							
Hydrocharis morsus-ranae (Froschbiß)	7	z	-	-							-		V		V V			
Iris pseudacorus (Gelbe Schwertlilie)	7	w	-	-							-		b					
Lemna minor (Kleine Wasserlinse)	7	h	-	-							-							
Phragmites australis (Schilf)	7	h	-	-							-							
Poa trivialis (Gewöhnliches Rispengras)	7	w	-	-							-							
Prunus mahaleb (Steinweichsel)	7	w	-	Z							-							
Sagittaria sagittifolia (Gewöhnliches Pfeilkraut)	7	z	-	-							-							
Salix alba (Silber-Weide)	7	w	-	-							-							
Salix viminalis (Korb-Weide)	7	w	-	-							-							
Sorbus aucuparia (Eberesche)	7	w	-	Z							-							
Spirodela polyrhiza (Vielwurzlige Teichlinse)	7	z	-	-							-							
Urtica dioica (Große Brennnessel)	7	w	-	-							-							
														Anzahl Rote Liste Arten	1	1	1	1
														Anzahl Arten	21			

MS: Mengensystem; M: Mengenangabe, W: Bewertung der Art (FFH-Monitoring), Vs: Vegetationsschicht, St: Status, PA: Autor Phänologie; Ph: Phänologie, Sz: Soziabilität, VS: Vitalitätssystem; V: Vitalität, G: Geschlecht, cf: unsichere Bestimmung, §: Schutz nach BNatSchG, HH: Rote Liste Hamburg, Nds: Rote Liste Niedersachsen, SH: Rote Liste Schleswig-Holstein, D: Rote Liste Deutschland