

# Erhebungsbogen

**B**

<b>Projekt</b>	Biotopkartierung Hamburg	<b>Interne Nr.</b>	98406
		<b>DK5   DK5-GK</b>	<b>6826</b>
<b>Handlungsbedarf</b>	Nein	<b>DK5 - Name</b>	Stillhorn
<b>Bearbeitung</b>	PRO	<b>Biotop-Nr.   alt</b>	<b>1315</b>
<b>Räumliche Abbildung</b>	Fläche	<b>Kartierung</b>	18.07.2014
<b>Anzahl Abschnitte</b>	1	<b>Fläche / Länge [m<sup>2</sup>/m]</b>	4943,6496
		<b>Breite (lineare Abb.) [m]</b>	

**Gesetzlicher Schutz**    **\_ kein gesetzl. Schutz kein gesetzlich geschütztes Biotop**    **Schutz nur teilweise**    **Nein**

<b>Gesamtbewertung</b>	5	Noch wertvoll, gut entwicklungsfähig
– <b>Alter</b>	6	Biotop mittleren Alters, 50 bis 100 Jahre
– <b>Belastungsgrad</b>	4	Flächenhaft deutliche Belastung ohne nachh. Schäden
– <b>Ökolog. Funktion</b>	5	Bedeutung in einem Biotopkomplex, für den lokalen Biotopverbund oder als Puffer
– <b>Seltenheit</b>	5	Seltener Biotoptyp, floristisch stark verarmt, ohne seltener Pflges. od. verbr. artenreicher Biotoptyp

## Bestandsbeschreibung

Stark gewölbte Beete; das gemähte Grünland ist durch grabenbegleitende Bäume verschattet.

## Vorkommen an Biotoptypen

1	TF	Typ	HF	F.Anteil
2	BTYP	Biotoptyp		- gesetzl. Grundl.
3	Zusatz	Zusatz zum Biotoptypen		
4	LRT	Lebensraumtyp		
1	1		Ja	100 %
2	GIM	Artenarmes gemähtes Grünland mittlerer Standorte (2000)		
1	2			0 %
2	GMW	Artenreiche Weide frischer bis mittlerer Standorte (2000)		
1	3			0 %
2	FGV	Stark verlandeter, austrocknender Graben (2000)		
1	4			0 %
2	HEA	Baumreihe, Allee (2000)		

## Räumliche Lage

<b>Lagebeschreibung</b>	Jenerseitedeich, im N Karte	<b>Hochwert (Y)</b>	5927853
<b>Nachbarnutzung/en</b>	Siedlung (Gehölze), Wettern	<b>Naturraum</b>	Elbinsel Wilhelmsburg (673.01)
<b>Rechtswert (X)</b>	569067	<b>Gemarkung</b>	Wilhelmsburg (147)
<b>Bezirk</b>	Hamburg-Mitte	<b>Ramsargebiet</b>	<b>EG-Vogelschutzgeb.</b>
<b>Stadtteil (OT-Nr.)</b>	Wilhelmsburg (135)	<b>Nationalpark</b>	
<b>Digitaler Grünplan</b>	<input type="checkbox"/> <b>Hafengesamtgebiet</b>		
<b>Ausgleichsflächen</b>	<input checked="" type="checkbox"/> <b>Biosphärenreservat</b>		
<b>NSG / ND / LSG</b>	LSG Wilhelmsburger Elbinsel [ HH-2050 / Anteil: 99% ]		
<b>FFH-GEBIET</b>			
<b>Wasserschutzgebiet</b>			

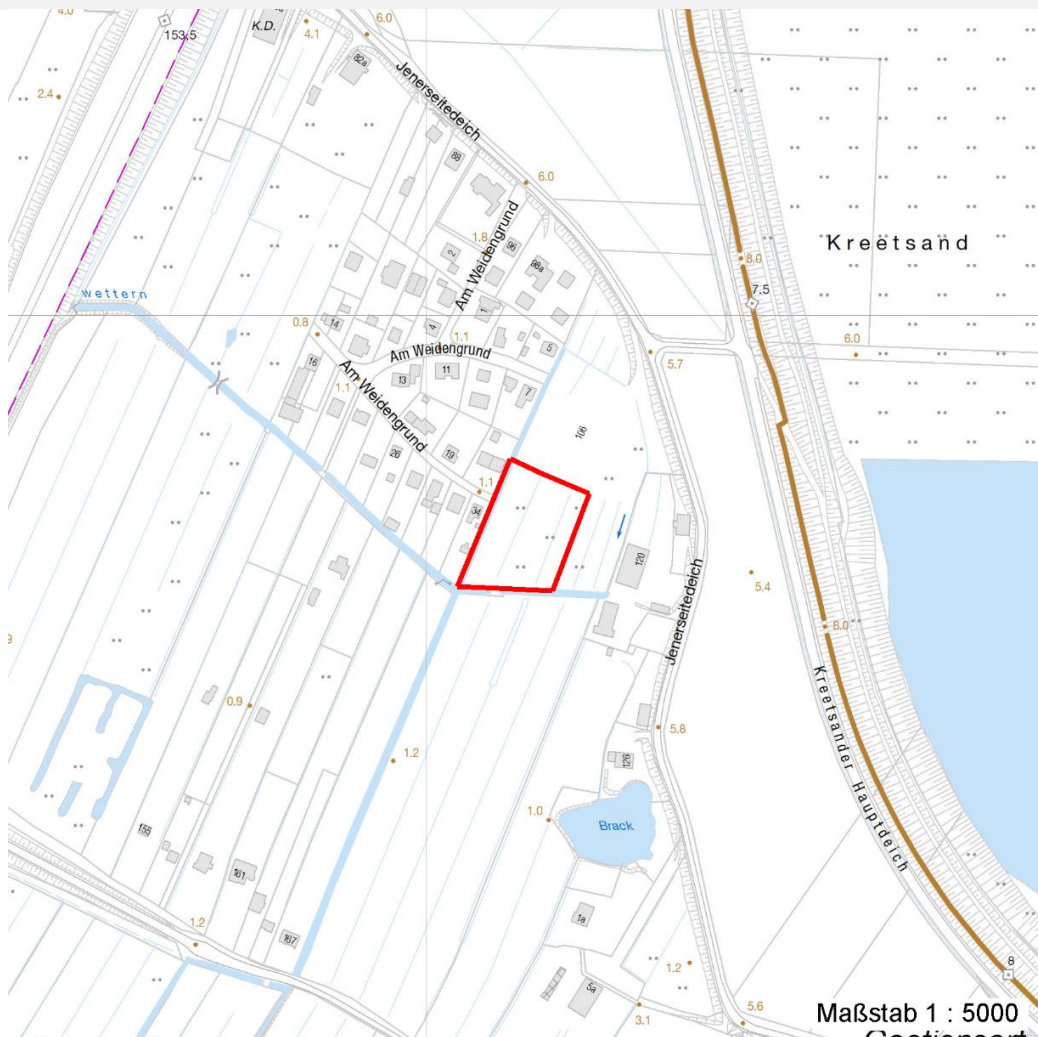
# Erhebungsbogen

**B**

<b>Projekt</b>	Biotopkartierung Hamburg		<b>Interne Nr.</b>	98406
			<b>DK5   DK5-GK</b>	<b>6826</b>
			<b>DK5 - Name</b>	Stillhorn
<b>Handlungsbedarf</b>	Nein		<b>Biotop-Nr.   alt</b>	<b>1315</b>
<b>Bearbeitung</b>	PRO	<b>Kopie</b>	Nein	18.07.2014
<b>Räumliche Abbildung</b>	Fläche		<b>Kartierung</b>	18.07.2014
<b>Anzahl Abschnitte</b>	1		<b>Fläche / Länge [m<sup>2</sup>/m]</b>	4943,6496
			<b>Breite (lineare Abb.) [m]</b>	

## Räumliche Lage

Karte



## Weitere Erhebungsbögen

Interne Nr.	Interne Nr. Zuordnung	DK5	Biotop-Nr.	Kartierung	Zuordnung	DK5 (GK)	Biotop-Nr. (alt)
98406	36794	6826	204	01.09.2005	<	6828	10059

Zuordnung: N = nachfolgende Kartierung, K = weitere Kartierungen (zeitlich vorher oder nachher)

## Foto

Interne Nr.	Index	Dateiname	Aufnahmerichtung
53875	0	6826_1315_180714_1.JPG	

## Weitere Angaben

Merkmal	Wert
<b>Auswertung</b>	
Gefährdung / Einflüsse	Verschattung; Neunutzung des zugehörigen Gehöfts
Maßnahmen	Erhalt. Evtl Knicken (nicht beseitigen!) der Grabengehölze

# Erhebungsbogen

**B**

<b>Projekt</b>	Biotopkartierung Hamburg	<b>Interne Nr.</b>	98406
		<b>DK5   DK5-GK</b>	<b>6826</b>
<b>Handlungsbedarf</b>	Nein	<b>DK5 - Name</b>	Stillhorn
<b>Bearbeitung</b>	PRO	<b>Biotop-Nr.   alt</b>	<b>1315</b>
<b>Räumliche Abbildung</b>	Fläche	<b>Kartierung</b>	18.07.2014
<b>Anzahl Abschnitte</b>	1	<b>Fläche / Länge [m<sup>2</sup>/m]</b>	4943,6496
		<b>Breite (lineare Abb.) [m]</b>	

## Foto

**Fotodatei** 6826\_1315\_180714\_1.JPG  
**Bildbeschreibung**  
**Aufnahmerichtung**

**Fotodatei**  
**Bildbeschreibung**  
**Aufnahmerichtung**



## Teilflächenbeschreibung

<b>Teilflächentyp</b>		<b>Teilflächen-Nr.</b>	1
<b>Biotoptyp</b>	Artenarmes gemähtes Grünland mittlerer Standorte (2000)	<b>Biotoptyp</b>	GIM
<b>- Zusatz</b>		<b>- gesetzl. Grundl.</b>	
<b>FFH-LRT</b>		<b>FFH-LRT</b>	
<b>Beschreibung</b>		<b>Entw.potential LRT</b>	
		<b>Hauptfläche</b>	Ja
		<b>Flächenanteil</b>	100 %
		<b>FFH-Unters.Fläche</b>	Nein
		<b>Saatgutfläche</b>	Nein

<b>Projekt</b>	Biotopkartierung Hamburg	<b>Interne Nr.</b>	98406
		<b>DK5   DK5-GK</b>	<b>6826</b>
<b>Handlungsbedarf</b>	Nein	<b>DK5 - Name</b>	Stillhorn
<b>Bearbeitung</b>	PRO	<b>Biotop-Nr.   alt</b>	<b>1315</b>
<b>Räumliche Abbildung</b>	Fläche	<b>Kartierung</b>	18.07.2014
<b>Anzahl Abschnitte</b>	1	<b>Fläche / Länge [m<sup>2</sup>/m]</b>	4943,6496
		<b>Breite (lineare Abb.) [m]</b>	

## Teilflächenbeschreibung

<b>Teilflächentyp</b>		<b>Teilflächen-Nr.</b>	2
<b>Biotoptyp</b>	Artenreiche Weide frischer bis mittlerer Standorte (2000)	<b>Biotoptyp</b>	GMW
- Zusatz		- gesetzl. Grundl.	
<b>FFH-LRT</b>		<b>FFH-LRT</b>	
<b>Beschreibung</b>		<b>Entw.potential LRT</b>	
		<b>Hauptfläche</b>	
		<b>Flächenanteil</b>	0 %
		<b>FFH-Unters.Fläche</b>	Nein
		<b>Saatgutfläche</b>	Nein

## Teilflächenbeschreibung

<b>Teilflächentyp</b>		<b>Teilflächen-Nr.</b>	3
<b>Biotoptyp</b>	Stark verlandeter, austrocknender Graben (2000)	<b>Biotoptyp</b>	FGV
- Zusatz		- gesetzl. Grundl.	
<b>FFH-LRT</b>		<b>FFH-LRT</b>	
<b>Beschreibung</b>		<b>Entw.potential LRT</b>	
		<b>Hauptfläche</b>	
		<b>Flächenanteil</b>	0 %
		<b>FFH-Unters.Fläche</b>	Nein
		<b>Saatgutfläche</b>	Nein

## Teilflächenbeschreibung

<b>Teilflächentyp</b>		<b>Teilflächen-Nr.</b>	4
<b>Biotoptyp</b>	Baumreihe, Allee (2000)	<b>Biotoptyp</b>	HEA
- Zusatz		- gesetzl. Grundl.	
<b>FFH-LRT</b>		<b>FFH-LRT</b>	
<b>Beschreibung</b>		<b>Entw.potential LRT</b>	
		<b>Hauptfläche</b>	
		<b>Flächenanteil</b>	0 %
		<b>FFH-Unters.Fläche</b>	Nein
		<b>Saatgutfläche</b>	Nein

# Erhebungsbogen

**B**

<b>Projekt</b>	Biotopkartierung Hamburg		<b>Interne Nr.</b>	98406
			<b>DK5   DK5-GK</b>	<b>6826</b>
<b>Handlungsbedarf</b>	Nein		<b>DK5 - Name</b>	Stillhorn
<b>Bearbeitung</b>	PRO	<b>Kopie</b>	<b>Biotop-Nr.   alt</b>	<b>1315</b>
<b>Räumliche Abbildung</b>	Fläche	Nein	<b>Kartierung</b>	18.07.2014
<b>Anzahl Abschnitte</b>	1		<b>Fläche / Länge [m<sup>2</sup>/m]</b>	4943,6496
			<b>Breite (lineare Abb.) [m]</b>	

## Zeigerwerte der Pflanzenartenliste (Auswertung)

<b>Standort</b>	<b>Belichtung</b>	halbschattig	5
<b>Boden</b>	<b>Feuchte</b>	sehr naß	9
	<b>Stickstoff (N)</b>		
	<b>Reaktion</b>	schwach sauer	6
<b>Vegetation</b>	<b>Mahdverträglichkeit</b>	nicht völlig schnittunverträglich aber sehr schnittempfindlich	2
<b>Zeigerwerte</b>	<b>Futterwert</b>		
	<b>Wechselfeuchteanzeiger</b>		0
	<b>Giftpflanzen</b>		0
	<b>Überschw.anzeiger</b>		1

## Pflanzenartenliste

Gruppe / Pflanzenart	MS	M	W	Vs	St	PA	Ph	Sz	VS	V	G	cf	§	Rote Liste			
														HH	ND	SH	D
<b>Tracheobionta (Gefäßpflanzen)</b>																	
Alnus glutinosa (Schwarz-Erle)	7	h		-	-						-						
Populus spec. (Pappel)	7	X		-	-						-						
Prunus domestica (Kultur-Pflaume)	7	h		-	-						-						
<b>Anzahl Rote Liste Arten</b>																	
<b>Anzahl Arten</b>														<b>3</b>			

MS: Mengensystem; M: Mengenangabe, W: Bewertung der Art (FFH-Monitoring), Vs: Vegetationsschicht, St: Status, PA: Autor Phänologie; Ph: Phänologie, Sz: Soziabilität, VS: Vitalitätssystem; V: Vitalität, G: Geschlecht, cf: unsichere Bestimmung, §: Schutz nach BNatSchG, HH: Rote Liste Hamburg, Nds: Rote Liste Niedersachsen, SH: Rote Liste Schleswig-Holstein, D: Rote Liste Deutschland