

Erhebungsbogen

B

Projekt	Biotopkartierung Hamburg	Interne Nr.	36723
		DK5 DK5-GK	6826 6828
Handlungsbedarf	Nein	DK5 - Name	Stillhorn
Bearbeitung	BRA	Biotop-Nr. alt	130 245
Räumliche Abbildung	Fläche	Kartierung	01.10.2006
Anzahl Abschnitte	1	Fläche / Länge [m²/m]	58133,6541
		Breite (lineare Abb.) [m]	

Gesetzlicher Schutz	_ kein gesetzl. Schutz kein gesetzlich geschütztes Biotop	Schutz nur teilweise	Nein
----------------------------	------------------------------------------------------------------	-----------------------------	-------------

Gesamtbewertung	5	Noch wertvoll, gut entwicklungsfähig
- Alter	4	Biotop mittleren Alters, 10 bis 20 Jahre
- Belastungsgrad	6	Flächenhaft geringe oder örtlich stärkere oder Vorbelastung mit deutlichem Einfluß
- Ökolog. Funktion	5	Bedeutung in einem Biotopkomplex, für den lokalen Biotopverbund oder als Puffer
- Seltenheit	4	Verbr. Biotoptyp ohne biotoptypische Artenvielfalt, Ubiquisten

Bestandsbeschreibung

Sehr großflächige Brache, zentral über sehr große Flächen allein dominiert von wenigen Grasarten: Honiggras, Lieschgras, Quecke. Der Bestand ist nur in den Randbereichen entlang der benachbarten Straße und im Bereich von Zuwegungen und Zäunen etwas artenreicher. Einzelne Vorkommen von Roggen zeigen an, dass die Fläche ursprünglich als Acker genutzt worden ist. Die Grasvegetation derzeit ist über 1 m hochwüchsig und deutlich verfilzend, seit einigen Jahren ungenutzt. Das Substrat ist dennoch in den Randbereichen örtlich sandig, so dass bei Aushagerung mit deutlich magereren Standortverhältnissen zu rechnen ist. Derzeit noch recht artenarm, aber großflächig entwickelt.

Vorkommen an Biotoptypen

1	TF	Typ	HF	F.Anteil
2	BTYP	Biotoptyp		- gesetzl. Grundl.
3	Zusatz	Zusatz zum Biotoptypen		
4	LRT	Lebensraumtyp		
1	1		Ja	100 %
2	AKM	Halbruderale Gras- und Staudenflur mittlerer Standorte (2000)		

Räumliche Lage

Lagebeschreibung	Westlich Kreetsander Hauptdeich		
Nachbarnutzung/en	Straße, Deich, Wohnbebauung		
Rechtswert (X)	569276	Hochwert (Y)	5927646
Bezirk	Hamburg-Mitte	Naturraum	Elbinsel Wilhelmsburg (673.01)
Stadtteil (OT-Nr.)	Wilhelmsburg (135)	Gemarkung	Wilhelmsburg (147)
Digitaler Grünplan	<input type="checkbox"/> Hafengesamtgebiet	<input type="checkbox"/> Ramsargebiet	<input type="checkbox"/> EG-Vogelschutzgeb.
Ausgleichsflächen	<input checked="" type="checkbox"/> Biosphärenreservat	<input type="checkbox"/> Nationalpark	<input type="checkbox"/>
NSG / ND / LSG	LSG Wilhelmsburger Elbinsel [HH-2050 / Anteil: 100%]		
FFH-GEBIET			
Wasserschutzgebiet			

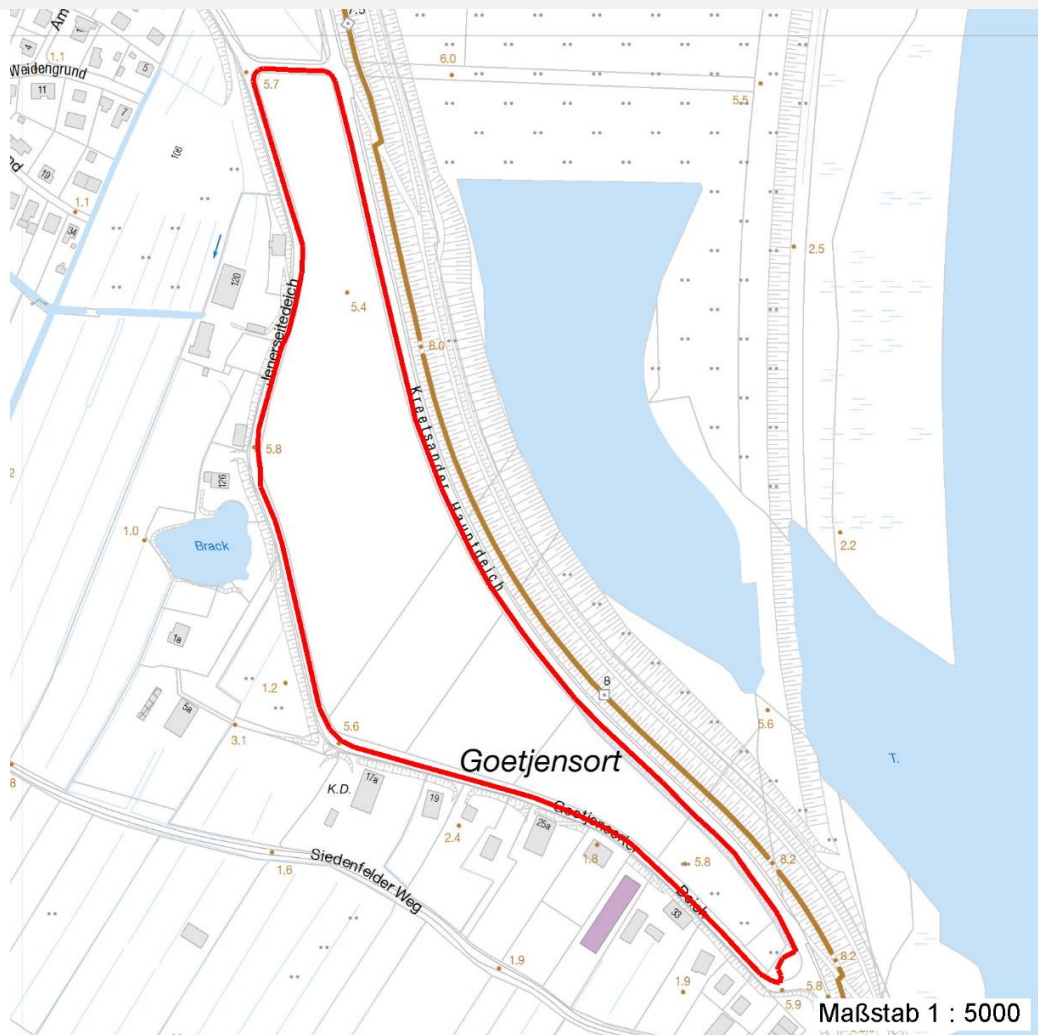
Erhebungsbogen

B

Projekt	Biotopkartierung Hamburg	Interne Nr.	36723
		DK5 DK5-GK	6826 6828
		DK5 - Name	Stillhorn
Handlungsbedarf	Nein	Biotop-Nr. alt	130 245
Bearbeitung	BRA	Kartierung	01.10.2006
Räumliche Abbildung	Fläche	Fläche / Länge [m²/m]	58133,6541
Anzahl Abschnitte	1	Breite (lineare Abb.) [m]	

Räumliche Lage

Karte



Weitere Erhebungsbögen

Interne Nr.	Interne Nr. Zuordnung	DK5	Biotop-Nr.	Kartierung	Zuordnung	DK5 (GK)	Biotop-Nr. (alt)
36723	98413	6826	1322	08.07.2014	N		
36723	98414	6826	1323	08.07.2014	N		
36723	98415	6826	1324	08.07.2014	N		
36723	98416	6826	1325	08.07.2014	N		

Zuordnung: N = nachfolgende Kartierung, K = weitere Kartierungen (zeitlich vorher oder nachher)

Foto

Interne Nr.	Index	Dateiname	Aufnahmerichtung
17765	0	6826_130_011006_1.JPG	

Erhebungsbogen

B

Projekt	Biotopkartierung Hamburg	Interne Nr.	36723
		DK5 DK5-GK	6826 6828
Handlungsbedarf	Nein	DK5 - Name	Stillhorn
Bearbeitung	BRA	Biotop-Nr. alt	130 245
Räumliche Abbildung	Fläche	Kartierung	01.10.2006
Anzahl Abschnitte	1	Fläche / Länge [m²/m]	58133,6541
		Breite (lineare Abb.) [m]	

Weitere Angaben

Merkmal	Wert
Auswertung	
Gefährdung / Einflüsse	Zuvor intensiv genutzt, deutliche Artenverarmung, relativ blütenarm.
Wertgesichtspunkte	Nutzungsaufgabe, sehr großflächig, ungenutzt, gute Entwicklungsmöglichkeiten für artenreichere Bestände,
Maßnahmen	Der Sukzession überlassen

Foto

Fotodatei	6826_130_011006_1.JPG	Fotodatei	
Bildbeschreibung		Bildbeschreibung	
Aufnahmerichtung		Aufnahmerichtung	



Teilflächenbeschreibung

Teilflächentyp		Teilflächen-Nr.	1
Biotoptyp	Halbruderale Gras- und Staudenflur mittlerer Standorte (2000)	Biotoptyp	AKM
- Zusatz		- gesetzl. Grundl.	
FFH-LRT		FFH-LRT	
Beschreibung		Entw.potential LRT	
		Hauptfläche	Ja
		Flächenanteil	100 %
		FFH-Unters.Fläche	Nein
		Saatgutfläche	Nein

Erhebungsbogen

B

Projekt	Biotopkartierung Hamburg		Interne Nr.	36723
			DK5 DK5-GK	6826 6828
Handlungsbedarf	Nein		DK5 - Name	Stillhorn
Bearbeitung	BRA	Kopie	Nein	Biotop-Nr. alt
Räumliche Abbildung	Fläche			130 245
Anzahl Abschnitte	1			Kartierung
				01.10.2006
				Fläche / Länge [m²/m]
				58133,6541
				Breite (lineare Abb.) [m]

Weitere Angaben

Merkmal	Wert
Boden	
Feuchte	6 - mäßig feucht und wechselfeucht
Stickstoffgehalt	6 - mäßig stickstoffarm bis stickstoffreich
Standort, Relief	
Belichtung	7 - halbsonnig
Veg. - Soziologie	
BfN Schlüssel	19 - Artemisietea (Ausdauernde Stickstoff-Krautfluren) 30.0.02.01 - Arrhenatherion elatioris (Glatthaferwiesen)

Zeigerwerte der Pflanzenartenliste (Auswertung)

Standort	Belichtung	halbsonnig	7,1
Boden	Feuchte	mäßig feucht und wechselfeucht	6
	Stickstoff (N)	mäßig stickstoffarm bis stickstoffreich	6,1
	Reaktion	schwach sauer	6,3
Vegetation	Mahdverträglichkeit	gut schnittverträglich	7,2
Zeigerwerte	Futterwert	gute Futterqualität	5,8
	Wechselfeuchteanzeiger		6
	Giftpflanzen		1
	Überschw.anzeiger		2

Pflanzenartenliste

Gruppe / Pflanzenart	MS	M	W	Vs	St	PA	Ph	Sz	VS	V	G	cf	§	Rote Liste				
														HH	ND	SH	D	
Tracheobionta (Gefäßpflanzen)																		
Agrostis capillaris (Rotes Straußgras)	7	w		-														
Agrostis stolonifera (Ausläufer-Straußgras)	7	h		-														
Alopecurus pratensis (Wiesen-Fuchsschwanz)	7	h		-														
Anthoxanthum odoratum (Gewöhnliches Ruchgras)	7	w		-														
Arrhenatherum elatius (Glatthafer)	7	z		-														
Artemisia vulgaris (Gewöhnlicher Beifuß)	7	z		-														
Calamagrostis epigejos (Land-Reitgras)	7	w		-														
Cirsium arvense (Acker-Kratzdistel)	7	z		-														
Cirsium vulgare (Gewöhnliche Kratzdistel)	7	w		-														
Dactylis glomerata (Wiesen-Knäuelgras)	7	h		-														
Deschampsia cespitosa (Rasen-Schmiele)	7	w		-														
Elymus repens (Gewöhnliche Quecke)	7	h		-														
Epilobium ciliatum (Drüsiges Weidenröschen)	7	w		-														
Festuca rubra (Rot-Schwingel)	7	h		-														
Holcus lanatus (Wolliges Honiggras)	7	h		-														
Hypericum perforatum (Echtes Johanniskraut)	7	w		-														
Linaria vulgaris (Gewöhnliches Leinkraut)	7	w		-														
Lolium perenne (Ausdauerndes Weidelgras)	7	z		-														
Lotus pedunculatus (Sumpf-Hornklee)	7	w		-											V			
Persicaria amphibia (Wasser-Knöterich)	7	w		-														
Phalaris arundinacea (Rohr-Glanzgras)	7	w		-														
Phleum pratense (Wiesen-Lieschgras)	7	h		-														

Erhebungsbogen

B

Projekt	Biotopkartierung Hamburg		Interne Nr.	36723	
			DK5 DK5-GK	6826	6828
Handlungsbedarf	Nein		DK5 - Name	Stillhorn	
Bearbeitung	BRA	Kopie	Biotop-Nr. alt	130	245
Räumliche Abbildung	Fläche		Kartierung	01.10.2006	
Anzahl Abschnitte	1		Fläche / Länge [m²/m]	58133,6541	
			Breite (lineare Abb.) [m]		

Pflanzenartenliste

Gruppe / Pflanzenart	MS	M	W	Vs	St	PA	Ph	Sz	VS	V	G	cf	§	Rote Liste					
														HH	ND	SH	D		
Plantago lanceolata (Spitz-Wegerich)	7	w		-															
Poa palustris (Sumpf-Rispengras)	7	w		-															
Poa pratensis (Wiesen-Rispengras)	7	w		-															
Poa trivialis (Gewöhnliches Rispengras)	7	h		-															
Rumex acetosa (Großer Sauerampfer)	7	w		-															
Rumex crispus (Krauser Ampfer)	7	w		-															
Rumex obtusifolius (Stumpfbblätteriger Ampfer)	7	w		-															
Salix alba (Silber-Weide)	7	w		-															
Secale cereale (Roggen)	7	w		-															
Stellaria graminea (Gras-Sternmiere)	7	w		-															
Tanacetum vulgare (Rainfarn)	7	w		-															
Trifolium pratense (Rot-Klee)	7	w		-															
Trifolium repens (Weiß-Klee)	7	w		-															
Tripleurospermum perforatum (Geruchlose Kamille)	7	w		-															
Urtica dioica (Große Brennessel)	7	z		-															
Vicia cracca (Vogel-Wicke)	7	w		-															
																		1	
																			Anzahl Rote Liste Arten
																			Anzahl Arten
																			38

MS: Mengensystem; M: Mengenangabe, W: Bewertung der Art (FFH-Monitoring), Vs: Vegetationsschicht, St: Status, PA: Autor Phänologie; Ph: Phänologie, Sz: Soziabilität, VS: Vitalitätssystem; V: Vitalität, G: Geschlecht, cf: unsichere Bestimmung, §: Schutz nach BNatSchG, HH: Rote Liste Hamburg, Nds: Rote Liste Niedersachsen, SH: Rote Liste Schleswig-Holstein, D: Rote Liste Deutschland