

# Erhebungsbogen

**B**

<b>Projekt</b>	Biotopkartierung Hamburg		<b>Interne Nr.</b>	98378
			<b>DK5   DK5-GK</b>	<b>6826</b>
<b>Handlungsbedarf</b>	Nein		<b>DK5 - Name</b>	Stillhorn
<b>Bearbeitung</b>	PRO	<b>Kopie</b>	<b>Biotop-Nr.   alt</b>	<b>1287</b>
<b>Räumliche Abbildung</b>	Fläche	Nein	<b>Kartierung</b>	16.07.2014
<b>Anzahl Abschnitte</b>	1		<b>Fläche / Länge [m<sup>2</sup>/m]</b>	5101,7512
			<b>Breite (lineare Abb.) [m]</b>	

<b>Gesetzlicher Schutz</b>	<b>§ 30 (2) 2.3 Röhrichte</b>	<b>Schutz nur teilweise</b>	<b>Ja</b>
----------------------------	-------------------------------	-----------------------------	-----------

<b>Gesamtbewertung</b>	6	Wertvoll
– <b>Alter</b>	3	Biotop geringen Alters, 5 bis 10 Jahre
– <b>Belastungsgrad</b>	6	Flächenhaft geringe oder örtlich stärkere oder Vorbelastung mit deutlichem Einfluß
– <b>Ökolog. Funktion</b>	6	Hohe Bedeutung in einem Biotopkomplex, für den lokalen Biotopverbund oder als Puffer
– <b>Seltenheit</b>	6	Seltener Biotoptyp, ohne seltene oder bedrohte Pflges., ungesättigtes Artenspektrum, reliktsische RL-Arten

## Bestandsbeschreibung

1 Beet breite Ackerbrache (bei Vorkartierung noch intensiv bewirtschaftet) mit relativ feuchter, grasiger Vegetation. Es gibt einen hohen Anteil an Schilf, aber auch an Armenischer Brombeere. Die übrige Fläche ist eine hohe Grasflur. Teilweise sind diese Bestände mit Zaunwinde durchwirkt, so daß die Vegetation insgesamt hoch und undurchdringlich ist. Dennoch zieht sich eine Spur von schwerem Gerät (teils wieder zugewachsen) durch den Biotop. Der Boden ist uneben - wahrscheinlich vor Nutzungsaufgabe grob gepflügt. Ca 15% der Fläche läßt sich als feuchtes Schilfröhricht (besonders grabennah) bezeichnen, dieses ist gesetzlich geschützt; andere Bereiche der Schilfvegetation sind ohne Feucht-Arten und wären als Landröhricht einzuordnen.

## Vorkommen an Biotoptypen

1	TF	Typ	HF	F.Anteil
2	BTYP	Biotoptyp		- gesetzl. Grundl.
3	Zusatz	Zusatz zum Biotoptypen		
4	LRT	Lebensraumtyp		
1	1		Ja	41 %
2	AKF	Halbruderale Gras- und Staudenflur feuchter Standorte (2000)		
1	2			37 %
2	NRS	Schilf-Röhricht (2000)		
4	kein LRT	kein Lebensraumtyp nach FFH-Richtlinie		
1	3			22 %
2	HRR	Ruderalgebüsch (2000)		

## Räumliche Lage

<b>Lagebeschreibung</b>	n Siedenf Weg, e BAB		<b>Hochwert (Y)</b>	5927817
<b>Nachbarnutzung/en</b>	± bracher Kleingarten, Baumreihe		<b>Naturraum</b>	Elbinsel Wilhelmsburg (673.01)
<b>Rechtswert (X)</b>	568858		<b>Gemarkung</b>	Wilhelmsburg (147)
<b>Bezirk</b>	Hamburg-Mitte		<b>Ramsargebiet</b>	<b>EG-Vogelschutzgeb.</b>
<b>Stadtteil (OT-Nr.)</b>	Wilhelmsburg (135)		<b>Biosphärenreservat</b>	
<b>Digitaler Grünplan</b>	<input type="checkbox"/>	<b>Hafengesamtgebiet</b>	<input type="checkbox"/>	<b>Nationalpark</b>
<b>Ausgleichsflächen</b>	<input type="checkbox"/>	<b>Biosphärenreservat</b>	<input type="checkbox"/>	
<b>NSG / ND / LSG</b>	LSG Wilhelmsburger Elbinsel [ HH-2050 / Anteil: 100% ]			
<b>FFH-GEBIET</b>				
<b>Wasserschutzgebiet</b>				

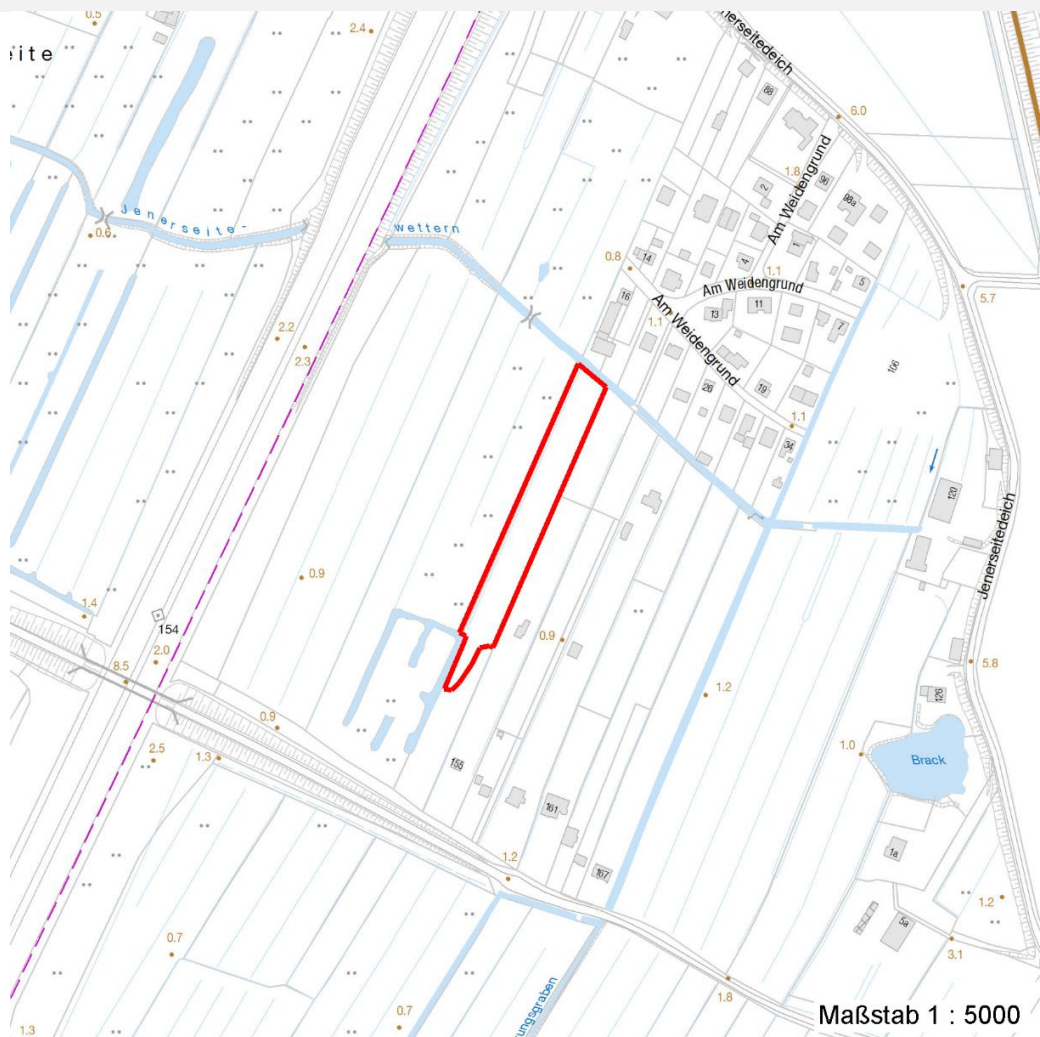
# Erhebungsbogen

**B**

<b>Projekt</b>	Biotopkartierung Hamburg	<b>Interne Nr.</b>	98378
		<b>DK5   DK5-GK</b>	<b>6826</b>
<b>Handlungsbedarf</b>	Nein	<b>DK5 - Name</b>	Stillhorn
<b>Bearbeitung</b>	PRO	<b>Biotop-Nr.   alt</b>	<b>1287</b>
<b>Räumliche Abbildung</b>	Fläche	<b>Kartierung</b>	16.07.2014
<b>Anzahl Abschnitte</b>	1	<b>Fläche / Länge [m<sup>2</sup>/m]</b>	5101,7512
		<b>Breite (lineare Abb.) [m]</b>	

## Räumliche Lage

Karte



## Weitere Erhebungsbögen

Interne Nr.	Interne Nr. Zuordnung	DK5	Biotop-Nr.	Kartierung	Zuordnung	DK5 (GK)	Biotop-Nr. (alt)
98378	36942	6826	239	01.09.2005	<	6828	10124

Zuordnung: N = nachfolgende Kartierung, K = weitere Kartierungen (zeitlich vorher oder nachher)

## Foto

Interne Nr.	Index	Dateiname	Aufnahmerichtung
53868	0	6826_1287_160714_1.JPG	

## Weitere Angaben

Merkmal	Wert
<b>Auswertung</b>	
Gefährdung / Einflüsse	Entwässerung
Wertgesichtspunkte	Dichter Vegetationsbestand

# Erhebungsbogen

**B**

<b>Projekt</b>	Biotopkartierung Hamburg	<b>Interne Nr.</b>	98378
		<b>DK5   DK5-GK</b>	<b>6826</b>
<b>Handlungsbedarf</b>	Nein	<b>DK5 - Name</b>	Stillhorn
<b>Bearbeitung</b>	PRO	<b>Biotop-Nr.   alt</b>	<b>1287</b>
<b>Räumliche Abbildung</b>	Fläche	<b>Kartierung</b>	16.07.2014
<b>Anzahl Abschnitte</b>	1	<b>Fläche / Länge [m<sup>2</sup>/m]</b>	5101,7512
		<b>Breite (lineare Abb.) [m]</b>	

## Weitere Angaben

Merkmal	Wert
zoologisch bedeutsame Strukturen	Blütenreiche Fluren Röhricht Dichte Gehölzstruktur
Bedeutung für Tiergruppe	Hochwüchsige Gras- und Krautfluren Großsäuger Kleinsäuger Vögel
Maßnahmen	Insekten, allgemein Sukzession ungestört ablaufen lassen - 1.1

## Foto

**Fotodatei** 6826\_1287\_160714\_1.JPG  
**Bildbeschreibung**  
**Aufnahmerichtung**

**Fotodatei**  
**Bildbeschreibung**  
**Aufnahmerichtung**



## Teilflächenbeschreibung

<b>Teilflächentyp</b>		<b>Teilflächen-Nr.</b>	1
<b>Biotoptyp</b>	Halbruderale Gras- und Staudenflur feuchter Standorte (2000)	<b>Biotoptyp</b>	AKF
- <b>Zusatz</b>		- <b>gesetzl. Grundl.</b>	
<b>FFH-LRT</b>		<b>FFH-LRT</b>	
<b>Beschreibung</b>		<b>Entw.potential LRT</b>	
		<b>Hauptfläche</b>	Ja
		<b>Flächenanteil</b>	41 %
		<b>FFH-Unters.Fläche</b>	Nein
		<b>Saatgutfläche</b>	Nein

<b>Projekt</b>	Biotopkartierung Hamburg		<b>Interne Nr.</b>	98378
			<b>DK5   DK5-GK</b>	<b>6826</b>
<b>Handlungsbedarf</b>	Nein		<b>DK5 - Name</b>	Stillhorn
<b>Bearbeitung</b>	PRO	<b>Kopie</b>	<b>Biotop-Nr.   alt</b>	<b>1287</b>
<b>Räumliche Abbildung</b>	Fläche	Nein	<b>Kartierung</b>	16.07.2014
<b>Anzahl Abschnitte</b>	1		<b>Fläche / Länge [m<sup>2</sup>/m]</b>	5101,7512
			<b>Breite (lineare Abb.) [m]</b>	

## Zeigerwerte der Pflanzenartenliste (Auswertung)

<b>Standort</b>	<b>Belichtung</b>	halbsonnig	7,2
<b>Boden</b>	<b>Feuchte</b>	feucht	6,9
	<b>Stickstoff (N)</b>	mäßig stickstoffarm bis stickstoffreich	6,4
	<b>Reaktion</b>	neutral	6,7
<b>Vegetation</b>	<b>Mahdverträglichkeit</b>	mäßig schnittverträglich (erster Schnitt nicht vor 1. Juli)	5,3
<b>Zeigerwerte</b>	<b>Futterwert</b>	mäßige Futterqualität	4
	<b>Wechselfeuchteanzeiger</b>		5
	<b>Giftpflanzen</b>		3
	<b>Überschw.anzeiger</b>		2

## Pflanzenartenliste

Gruppe / Pflanzenart	MS	M	W	Vs	St	PA	Ph	Sz	VS	V	G	cf	§	Rote Liste			
														HH	ND	SH	D
<b>Tracheobionta (Gefäßpflanzen)</b>																	
Alnus glutinosa (Schwarz-Erle)	7	z		S	-						-						
Calamagrostis epigejos (Land-Reitgras)	7	z		-	-						-						
Calystegia sepium (Zaun-Winde)	7	z		-	-						-						
Cirsium arvense (Acker-Kratzdistel)	7	h		-	-						-						
Dactylis glomerata (Wiesen-Knäuelgras)	7	h		-	-						-						
Dryopteris carthusiana (Dorniger Wurmfarne)	7	w		-	-						-						
Dryopteris filix-mas (Gewöhnlicher Wurmfarne)	7	w		-	-						-						
Equisetum palustre (Sumpf-Schachtelhalm)	7	z		-	-						-						
Festuca arundinacea (Rohr-Schwingel)	7	w		-	-						-						
Glyceria maxima (Wasser-Schwaden)	7	l		-	-						-						
Holcus lanatus (Wolliges Honiggras)	7	h		-	-						-						
Juncus effusus (Flatter-Binse)	7	z		-	-						-						
Phalaris arundinacea (Rohr-Glanzgras)	7	z		-	-						-						
Phragmites australis (Schilf)	7	h		-	-						-						
Poa palustris (Sumpf-Rispengras)	7	w		-	-						-						
Poa trivialis (Gewöhnliches Rispengras)	7	h		-	-						-						
Rubus armeniacus (Armenische Brombeere)	7	h		-	-						-						
Rubus caesius (Kratzbeere)	7	X		-	-						-						
Rubus laciniatus (Schlitzblättrige Brombeere)	7	X		-	-						-						
Senecio jacobaea (Jakobs-Greiskraut)	7	z		-	-						-						
Solanum dulcamara (Bittersüßer Nachtschatten)	7	w		-	-						-						
Solidago gigantea (Riesen-Goldrute)	7	w		-	-						-						
Urtica dioica (Große Brennessel)	7	z		-	-						-						
<b>Anzahl Rote Liste Arten</b>																	
<b>Anzahl Arten</b>														23			

MS: Mengensystem; M: Mengenangabe, W: Bewertung der Art (FFH-Monitoring), Vs: Vegetationsschicht, St: Status, PA: Autor Phänologie; Ph: Phänologie, Sz: Soziabilität, VS: Vitalitätssystem; V: Vitalität, G: Geschlecht, cf: unsichere Bestimmung, §: Schutz nach BNatSchG, HH: Rote Liste Hamburg, Nds: Rote Liste Niedersachsen, SH: Rote Liste Schleswig-Holstein, D: Rote Liste Deutschland

<b>Projekt</b>	Biotopkartierung Hamburg	<b>Interne Nr.</b>	98378
		<b>DK5   DK5-GK</b>	<b>6826</b>
<b>Handlungsbedarf</b>	Nein	<b>DK5 - Name</b>	Stillhorn
<b>Bearbeitung</b>	PRO	<b>Biotop-Nr.   alt</b>	<b>1287</b>
<b>Räumliche Abbildung</b>	Fläche	<b>Kartierung</b>	16.07.2014
<b>Anzahl Abschnitte</b>	1	<b>Fläche / Länge [m<sup>2</sup>/m]</b>	5101,7512
		<b>Breite (lineare Abb.) [m]</b>	

## Teilflächenbeschreibung

<b>Teilflächentyp</b>		<b>Teilflächen-Nr.</b>	2
<b>Biotoptyp</b>	Schilf-Röhricht (2000)	<b>Biotoptyp</b>	NRS
- Zusatz		- gesetzl. Grundl.	
<b>FFH-LRT</b>	kein Lebensraumtyp nach FFH-Richtlinie	<b>FFH-LRT</b>	kein LRT
<b>Beschreibung</b>		<b>Entw.potential LRT</b>	
kein LRT		<b>Hauptfläche</b>	
		<b>Flächenanteil</b>	37 %
		<b>FFH-Unters.Fläche</b>	Nein
		<b>Saatgutfläche</b>	Nein

## Teilflächenbeschreibung

<b>Teilflächentyp</b>		<b>Teilflächen-Nr.</b>	3
<b>Biotoptyp</b>	Ruderalgebüsch (2000)	<b>Biotoptyp</b>	HRR
- Zusatz		- gesetzl. Grundl.	
<b>FFH-LRT</b>		<b>FFH-LRT</b>	
<b>Beschreibung</b>		<b>Entw.potential LRT</b>	
		<b>Hauptfläche</b>	
		<b>Flächenanteil</b>	22 %
		<b>FFH-Unters.Fläche</b>	Nein
		<b>Saatgutfläche</b>	Nein