

Erhebungsbogen

B

Projekt	Biotopkartierung Hamburg	Interne Nr.	98361
		DK5 DK5-GK	6826
Handlungsbedarf	Nein	DK5 - Name	Stillhorn
Bearbeitung	PRO	Biotop-Nr. alt	1270
Räumliche Abbildung	Fläche	Kartierung	05.10.2014
Anzahl Abschnitte	1	Fläche / Länge [m²/m]	26357,5236
		Breite (lineare Abb.) [m]	

Gesetzlicher Schutz	§ 30 (2) 2.5 Binsen- und seggenreiche Nasswiesen	Schutz nur teilweise	Ja
----------------------------	---	-----------------------------	-----------

Gesamtbewertung	6 Wertvoll
– Alter	8 Biotop hohen Alters, 200 bis 500 Jahre
– Belastungsgrad	4 Flächenhaft deutliche Belastung ohne nachh. Schäden
– Ökolog. Funktion	7 Sehr hohe Bedeutung in einem Biotopkomplex, für den lokalen Biotopverbund oder als Puffer
– Seltenheit	6 Seltener Biotoptyp, ohne seltene oder bedrohte Pflges., ungesättigtes Artenspektrum, reliktsche RL-Arten

Bestandsbeschreibung

Feuchtes, etwas ruderalisiertes Grünland mit wechselnden Dominanzen.

Das Vorkommen von Schwedenklee deutet auf jüngere Einsaat, ebenso wie die leistungsfähigen Gräser. Der Gesamtbestand ist eine Mischung aus Naß- bzw. Feuchtgrünland mit einer mesophilen Weide - letzteres ist in kurzrasiger Ausprägung insbesondere im Bereich einer Wegspur gegeben, die durch eines der 4 Beete zieht. Der übrige Bereich ist größtenteils verfilzt - kleine Bereiche zeigen dagegen nackten Boden. Eine mäßige Ruderalisierung mit großblättrigen Ampfern und etwas Ackerkratzdistel ist gegeben. Die Beete sind flach und könnten im Frühjahr teilweise randlich wasserüberstaut sein. Neben den Gräben weisen wenige Meter breite Streifen einen erhöhten Besatz mit Flatterbinse auf. Örtlich vom Graben ausgehende Schilfausbreitung.

Der Stickstoffwert ist seit der Vorkartierung (bzw. seit der Wiederinnutzungnahme) etwas abgesunken.

Die Frage nach einem Schutzstatus ist grenzwertig zu beantworten. Die Artenzahl ist relativ hoch, sie ergibt sich im Grunde aber durch ein Mosaik aus vielen Einzelbiotopen und wohl auch durch zusätzliche Einsaat. Kleinere Teilbereiche lassen sich als geschützte Naßwiese bzw. Flutrasen interpretieren.

Vorkommen an Biotoptypen

1	TF	Typ	HF	F.Anteil
2	BTYP	Biotoptyp		- gesetzl. Grundl.
3	Zusatz	Zusatz zum Biotoptypen		
4	LRT	Lebensraumtyp		
1	1		Ja	100 %
2	GIF	Artenarmes Grünland auf Feuchtstandorten (2000)		
1	2			0 %
2	GMW	Artenreiche Weide frischer bis mittlerer Standorte (2000)		
1	3			0 %
2	GFF	Flutrasen (2000)		

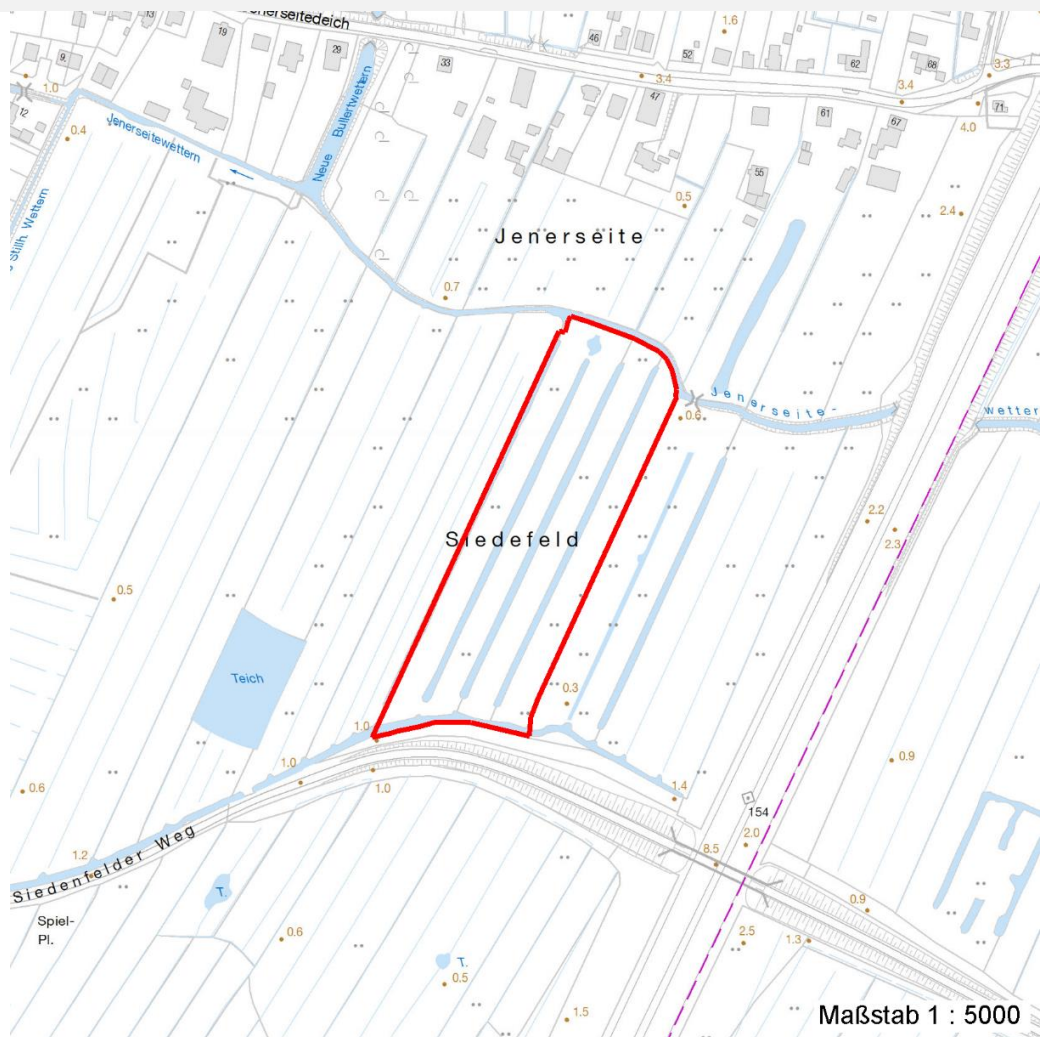
Räumliche Lage

Lagebeschreibung	n Siedenfelder Weg, w BAB		
Nachbarnutzung/en	Grünland, Straße		
Rechtswert (X)	568462	Hochwert (Y)	5927931
Bezirk	Hamburg-Mitte	Naturraum	Elbinsel Wilhelmsburg (673.01)
Stadtteil (OT-Nr.)	Wilhelmsburg (136)	Gemarkung	Wilhelmsburg (147)
Digitaler Grünplan	<input type="checkbox"/> Hafengesamtgebiet	<input type="checkbox"/> Ramsargebiet	<input type="checkbox"/> EG-Vogelschutzgeb.
Ausgleichsflächen	<input checked="" type="checkbox"/> Biosphärenreservat	<input type="checkbox"/> Nationalpark	<input type="checkbox"/>
NSG / ND / LSG	LSG Wilhelmsburger Elbinsel [HH-2050 / Anteil: 100%]		
FFH-GEBIET			
Wasserschutzgebiet			

Projekt	Biotopkartierung Hamburg	Interne Nr.	98361
		DK5 DK5-GK	6826
Handlungsbedarf	Nein	DK5 - Name	Stillhorn
Bearbeitung	PRO	Biotop-Nr. alt	1270
Räumliche Abbildung	Fläche	Kartierung	05.10.2014
Anzahl Abschnitte	1	Fläche / Länge [m²/m]	26357,5236
		Breite (lineare Abb.) [m]	

Räumliche Lage

Karte



Weitere Erhebungsbögen

Interne Nr.	Interne Nr. Zuordnung	DK5	Biotop-Nr.	Kartierung	Zuordnung	DK5 (GK)	Biotop-Nr. (alt)
98361	36760	6826	34	14.09.2005	<	6828	33

Zuordnung: N = nachfolgende Kartierung, K = weitere Kartierungen (zeitlich vorher oder nachher)

Foto

Interne Nr.	Index	Dateiname	Aufnahmerichtung
53852	0	6826_1270_051014_1.JPG	

Weitere Angaben

Merkmal	Wert
Auswertung	
Gefährdung / Einflüsse	Eutrophierung Unternutzung (Verfilzung)

Erhebungsbogen

B

Projekt	Biotopkartierung Hamburg	Interne Nr.	98361
		DK5 DK5-GK	6826
Handlungsbedarf	Nein	DK5 - Name	Stillhorn
Bearbeitung	PRO	Biotop-Nr. alt	1270
Räumliche Abbildung	Fläche	Kartierung	05.10.2014
Anzahl Abschnitte	1	Fläche / Länge [m²/m]	26357,5236
		Breite (lineare Abb.) [m]	

Weitere Angaben

Merkmal	Wert
Wertgesichtspunkte	Verflachung der Beetstruktur Starke Lärmbelastung Verunkrautung, Ruderalisierung Bestandteil der historischen Kulturlandschaft Noch erhaltenes Feuchtwiesenpotential. Teil eines größeren Biotopkomplexes
zoologisch bedeutsame Strukturen	Großflächiges Grünland
Bedeutung für Tiergruppe	Wiesenvögel
Maßnahmen	Mehrschnitt-Wiesennutzung, Aushagerung - 4.3 Verfilzung durch flächig gleich- und regelmäßige Nutzung verhindern (Mahd oder Rinderbeweidung). extensive Weidenutzung - 4.6 Wasserstand in den Gräben allgemein anheben, Flächen wieder in Nutzung nehmen, entweder Beweidung oder extensive Grünland-Wiesennutzung wieder aufnehmen. Wasserstand anheben, Flächen vernässen - 4.13

Foto

Fotodatei 6826_1270_051014_1.JPG

Bildbeschreibung

Aufnahmerichtung

Fotodatei

Bildbeschreibung

Aufnahmerichtung



Erhebungsbogen

B

Projekt	Biotopkartierung Hamburg	Interne Nr.	98361
		DK5 DK5-GK	6826
Handlungsbedarf	Nein	DK5 - Name	Stillhorn
Bearbeitung	PRO	Biotop-Nr. alt	1270
Räumliche Abbildung	Fläche	Kartierung	05.10.2014
Anzahl Abschnitte	1	Fläche / Länge [m²/m]	26357,5236
		Breite (lineare Abb.) [m]	

Teilflächenbeschreibung

Teilflächentyp		Teilflächen-Nr.	1
Biotoptyp	Artenarmes Grünland auf Feuchtstandorten (2000)	Biotoptyp	GIF
- Zusatz		- gesetzl. Grundl.	
FFH-LRT		FFH-LRT	
Beschreibung		Entw.potential LRT	
		Hauptfläche	Ja
		Flächenanteil	100 %
		FFH-Unters.Fläche	Nein
		Saatgutfläche	Nein

Weitere Angaben

Merkmal	Wert
Boden	
Feuchte	7 - feucht
Stickstoffgehalt	5 - mäßig stickstoffarm
Veg. - Zeigerwerte	
Anz. Wechselfeuchtezeiger	6
Anz. Überschwemmungsz.	2
Veg. - Soziologie	
BfN Schlüssel	30.0.01 - Molinietalia caeruleae (Feuchtwiesen)

Zeigerwerte der Pflanzenartenliste (Auswertung)

Standort	Belichtung	halbsonnig	7,2
Boden	Feuchte	feucht	7,2
	Stickstoff (N)	mäßig stickstoffarm bis stickstoffreich	5,5
	Reaktion	schwach sauer	5,9
Vegetation	Mahdverträglichkeit	mäßig bis gut schnittverträglich (erster Schnitt nicht vor Mitte Juni)	5,6
Zeigerwerte	Futterwert	mäßige Futterqualität	4
	Wechselfeuchteanzeiger		6
	Giftpflanzen		2
	Überschw.anzeiger		2

Pflanzenartenliste

Gruppe / Pflanzenart	MS	M	W	Vs	St	PA	Ph	Sz	VS	V	G	cf	§	Rote Liste			
														HH	ND	SH	D
Tracheobionta (Gefäßpflanzen)																	
Agrostis capillaris (Rotes Straußgras)	7	z		-	-						-						
Agrostis stolonifera (Ausläufer-Straußgras)	7	X		-	-						-						
Arrhenatherum elatius (Glatthafer)	7	z		-	-						-						
Calystegia sepium (Zaun-Winde)	7	w		-	-						-						
Carex acuta (Schlank-Segge)	7	l		-	-						-			V			
Cirsium arvense (Acker-Kratzdistel)	7	w		-	-						-						
Cirsium palustre (Sumpf-Kratzdistel)	7	w		-	-						-						
Elymus repens (Gewöhnliche Quecke)	7	w		-	-						-						
Equisetum palustre (Sumpf-Schachtelhalm)	7	z		-	-						-						
Festuca pratensis (Wiesen-Schwingel)	7	z		-	-						-						

Erhebungsbogen

B

Projekt	Biotopkartierung Hamburg	Interne Nr.	98361
		DK5 DK5-GK	6826
Handlungsbedarf	Nein	DK5 - Name	Stillhorn
Bearbeitung	PRO	Biotop-Nr. alt	1270
Räumliche Abbildung	Fläche	Kartierung	05.10.2014
Anzahl Abschnitte	1	Fläche / Länge [m²/m]	26357,5236
		Breite (lineare Abb.) [m]	

Pflanzenartenliste

Gruppe / Pflanzenart	MS	M	W	Vs	St	PA	Ph	Sz	VS	V	G	cf	Rote Liste						
													§	HH	ND	SH	D		
Glyceria fluitans (Flutender Schwaden)	7	l		-	-						-								
Glyceria maxima (Wasser-Schwaden)	7	w		-	-						-								
Holcus lanatus (Wolliges Honiggras)	7	h		-	-						-								
Juncus effusus (Flutter-Binse)	7	l		-	-						-								
Lolium perenne (Ausdauerndes Weidelgras)	7	z		-	-						-								
Lotus pedunculatus (Sumpf-Hornklee)	7	w		-	-						-							V	
Lythrum salicaria (Blut-Weiderich)	7	w		-	-						-								
Persicaria amphibia (Wasser-Knöterich)	7	z		-	-						-								
Phalaris arundinacea (Rohr-Glanzgras)	7	l		-	-						-								
Phleum pratense (Wiesen-Lieschgras)	7	z		-	-						-								
Phragmites australis (Schilf)	7	l		-	-						-								
Ranunculus acris (Scharfer Hahnenfuß)	7	z		-	-						-								
Ranunculus flammula (Brennender Hahnenfuß)	7	w		-	-						-							V	
Rumex acetosa (Großer Sauerampfer)	7	w		-	-						-								
Rumex crispus (Krauser Ampfer)	7	w		-	-						-								
Rumex obtusifolius (Stumpfbblätteriger Ampfer)	7	w		-	-						-								
Taraxacum spec. (Löwenzahn)	7	w		-	-						-								
Trifolium hybridum (Schweden-Klee)	7	z		-	-						-								
Trifolium pratense (Rot-Klee)	7	z		-	-						-								
Trifolium repens (Weiß-Klee)	7	w		-	-						-								
Vicia cracca (Vogel-Wicke)	7	l		-	-						-								
Vicia sepium (Zaun-Wicke)	7	z		-	-						-								
Anzahl Rote Liste Arten													3						
Anzahl Arten													32						

MS: Mengensystem; M: Mengenangabe, W: Bewertung der Art (FFH-Monitoring), Vs: Vegetationsschicht, St: Status, PA: Autor Phänologie; Ph: Phänologie, Sz: Soziabilität, VS: Vitalitätssystem; V: Vitalität, G: Geschlecht, cf: unsichere Bestimmung, §: Schutz nach BNatSchG, HH: Rote Liste Hamburg, ND: Rote Liste Niedersachsen, SH: Rote Liste Schleswig-Holstein, D: Rote Liste Deutschland

Teilflächenbeschreibung

Teilflächentyp		Teilflächen-Nr.	2
Biotoptyp	Artenreiche Weide frischer bis mittlerer Standorte (2000)	Biotoptyp	GMW
- Zusatz		- gesetzl. Grundl.	
FFH-LRT		FFH-LRT	
Beschreibung		Entw.potential LRT	
		Hauptfläche	
		Flächenanteil	0 %
		FFH-Unters.Fläche	Nein
		Saatgutfläche	Nein

Erhebungsbogen

B

Projekt	Biotopkartierung Hamburg	Interne Nr.	98361
		DK5 DK5-GK	6826
Handlungsbedarf	Nein	DK5 - Name	Stillhorn
Bearbeitung	PRO	Biotop-Nr. alt	1270
Räumliche Abbildung	Fläche	Kartierung	05.10.2014
Anzahl Abschnitte	1	Fläche / Länge [m²/m]	26357,5236
		Breite (lineare Abb.) [m]	

Teilflächenbeschreibung

Teilflächentyp		Teilflächen-Nr.	3
Biotoptyp	Flutrasen (2000)	Biotoptyp	GFF
- Zusatz		- gesetzl. Grundl.	
FFH-LRT		FFH-LRT	
Beschreibung		Entw.potential LRT	
		Hauptfläche	
		Flächenanteil	0 %
		FFH-Unters.Fläche	Nein
		Saatgutfläche	Nein