

Erhebungsbogen

B

Projekt	Biotopkartierung Hamburg		Interne Nr.	98355
			DK5 DK5-GK	6826
Handlungsbedarf	Nein		DK5 - Name	Stillhorn
Bearbeitung	PRO	Kopie	Biotop-Nr. alt	1264
Räumliche Abbildung	Linie	Nein	Kartierung	06.10.2014
Anzahl Abschnitte	1		Fläche / Länge [m²/m]	358,02
			Breite (lineare Abb.) [m]	4,5

Gesetzlicher Schutz § 30 (2) 1.2 Natürliche oder naturnahe stehende Gewässer **Schutz nur teilweise** Ja

Gesamtbewertung	6	Wertvoll
– Alter	8	Biotop hohen Alters, 200 bis 500 Jahre
– Belastungsgrad	3	Flächenhafte starke Belastung
– Ökolog. Funktion	7	Sehr hohe Bedeutung in einem Biotopkomplex, für den lokalen Biotopverbund oder als Puffer
– Seltenheit	7	Seltener Biotoptyp, mit seltenen oder bedrohten Pflges., gesättigtes Artenspektrum, einige RL-Arten

Bestandsbeschreibung

Beetgraben des verarmten Niedermoortyps, mit viel Flatterbinse in den Uferstreifen und Rohrkolben; (zu) wenig Wasser führend, dennoch, aber an einigen Stellen mit Krebsschere, der es nicht besonders gut geht: Eine ölige Kahmhaut und Algen engen sie ein. Auch andernorts stellenweise dichter Algenbrei.
 Am Nordende etwas Verbuschung mit Ruderalvegetation.
 Im Süden geht der Biotop fließend in die neuangelegte Blänke über; der ursprüngliche Grabencharakter ist aber noch sichtbar.

Vorkommen an Biotoptypen

1	TF	Typ	HF	F.Anteil
2	BTYP	Biotoptyp		- gesetzl. Grundl.
3	Zusatz	Zusatz zum Biotoptypen		
4	LRT	Lebensraumtyp		
1	1		Ja	90 %
2	FGM	Graben mittlerer Nährstoffgehalte mit Stillgewässercharakter (2000)		
1	2			10 %
2	FGM	Graben mittlerer Nährstoffgehalte mit Stillgewässercharakter (2000)		
3	gk	Krebsscheren-Typ (gk)		

Räumliche Lage

Lagebeschreibung	zw Blänke (Siedenf Weg) u Jenerseitewettern		
Nachbarnutzung/en	Grünland		
Rechtswert (X)	568328	Hochwert (Y)	5927911
Bezirk	Hamburg-Mitte	Naturraum	Elbinsel Wilhelmsburg (673.01)
Stadtteil (OT-Nr.)	Wilhelmsburg (136)	Gemarkung	Wilhelmsburg (147)
Digitaler Grünplan	<input type="checkbox"/> Hafengesamtgebiet	<input type="checkbox"/> Ramsargebiet	<input type="checkbox"/> EG-Vogelschutzgeb.
Ausgleichsflächen	<input checked="" type="checkbox"/> Biosphärenreservat	<input type="checkbox"/> Nationalpark	<input type="checkbox"/>
NSG / ND / LSG	LSG Wilhelmsburger Elbinsel [HH-2050 / Anteil: 100%]		
FFH-GEBIET			
Wasserschutzgebiet			

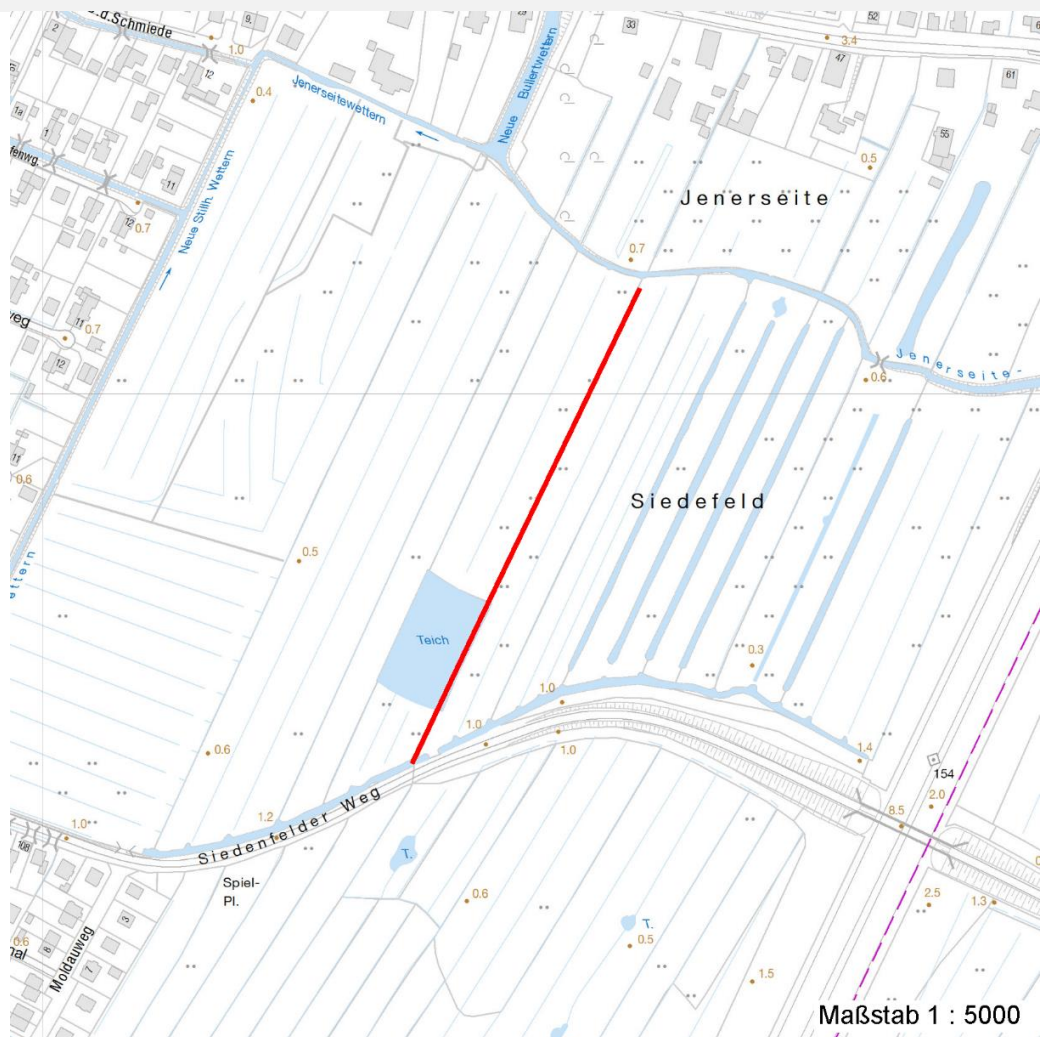
Erhebungsbogen

B

Projekt	Biotopkartierung Hamburg		Interne Nr.	98355
			DK5 DK5-GK	6826
			DK5 - Name	Stillhorn
Handlungsbedarf	Nein		Biotop-Nr. alt	1264
Bearbeitung	PRO	Kopie Nein	Kartierung	06.10.2014
Räumliche Abbildung	Linie		Fläche / Länge [m²/m]	358,02
Anzahl Abschnitte	1		Breite (lineare Abb.) [m]	4,5

Räumliche Lage

Karte



Weitere Erhebungsbögen

Interne Nr.	Interne Nr. Zuordnung	DK5	Biotop-Nr.	Kartierung	Zuordnung	DK5 (GK)	Biotop-Nr. (alt)
98355	37300	6826	342	14.09.2005	=	6828	125

Zuordnung: N = nachfolgende Kartierung, K = weitere Kartierungen (zeitlich vorher oder nachher)

Foto

Interne Nr.	Index	Dateiname	Aufnahmerichtung
53839	0	6826_1264_061014_1.JPG	
53840	0	6826_1264_061014_2.JPG	

Weitere Angaben

Merkmal	Wert
Auswertung	
Gefährdung / Einflüsse	Eutrophierung

Erhebungsbogen

B

Projekt	Biotopkartierung Hamburg	Interne Nr.	98355
		DK5 DK5-GK	6826
Handlungsbedarf	Nein	DK5 - Name	Stillhorn
Bearbeitung	PRO	Biotop-Nr. alt	1264
Räumliche Abbildung	Linie	Kartierung	06.10.2014
Anzahl Abschnitte	1	Fläche / Länge [m²/m]	358,02
		Breite (lineare Abb.) [m]	4,5

Weitere Angaben

Merkmal	Wert
Wertgesichtspunkte	Entwässerung Artenreich Bedeutung für den Biotopverbund Bestandteil der historischen Kulturlandschaft Teil eines größeren Biotopkomplexes Vorkommen seltener Pflanzen
zoologisch bedeutsame Strukturen	Kleingewässer, wasserführende Gräben Röhricht
Bedeutung für Tiergruppe	Amphibien, Laichgewässer Wassergebundene Insekten Mollusken Libellen
Maßnahmen	Grabenunterhaltung, extensiv (Teile der Vegetation erhalten) - 3.24 Standort vernässen - 1.16 Wasserstand auf hohem Niveau stabilisieren, Wasserstandsschwankungen vermindern - 2.1
Größe	
Breite	4.50 m

Foto

Fotodatei	6826_1264_061014_1.JPG	Fotodatei	6826_1264_061014_2.JPG
Bildbeschreibung		Bildbeschreibung	
Aufnahmerichtung		Aufnahmerichtung	



Erhebungsbogen

B

Projekt	Biotopkartierung Hamburg	Interne Nr.	98355
		DK5 DK5-GK	6826
Handlungsbedarf	Nein	DK5 - Name	Stillhorn
Bearbeitung	PRO	Biotop-Nr. alt	1264
Räumliche Abbildung	Linie	Kartierung	06.10.2014
Anzahl Abschnitte	1	Fläche / Länge [m²/m]	358,02
		Breite (lineare Abb.) [m]	4,5

Teilflächenbeschreibung

Teilflächentyp		Teilflächen-Nr.	1
Biotoptyp	Graben mittlerer Nährstoffgehalte mit Stillgewässercharakter (2000)	Biotoptyp	FGM
- Zusatz		- gesetzl. Grundl.	
FFH-LRT		FFH-LRT	
Beschreibung		Entw.potential LRT	
		Hauptfläche	Ja
		Flächenanteil	90 %
		FFH-Unters.Fläche	Nein
		Saatgutfläche	Nein

Weitere Angaben

Merkmal	Wert
Gewässer	
Böschungshöhe	0.90 m
Breite	1.30 m
Fadenalgen	s - stark
Standort, Relief	
Zusätze - Btyp	gv - verarmter Niedermoor-Typ

Zeigerwerte der Pflanzenartenliste (Auswertung)

Standort	Belichtung	halbsonnig	7,3
Boden	Feuchte	sehr naß	9,3
	Stickstoff (N)	mäßig stickstoffarm bis stickstoffreich	5,6
	Reaktion	schwach sauer	6,2
Vegetation	Mahdverträglichkeit	mäßig schnittverträglich (erster Schnitt nicht vor 1. Juli)	4,8
Zeigerwerte	Futterwert	fast wertloses Futter	1,1
	Wechselfeuchteanzeiger		4
	Giftpflanzen		4
	Überschw.anzeiger		6

Pflanzenartenliste

Gruppe / Pflanzenart	MS	M	W	Vs	St	PA	Ph	Sz	VS	V	G	cf	§	Rote Liste				
														HH	ND	SH	D	
Tracheobionta (Gefäßpflanzen)																		
Carex acuta (Schlank-Segge)	7	l		-	-						-							V
Epilobium hirsutum (Zottiges Weidenröschen)	7	w		-	-						-							
Equisetum palustre (Sumpf-Schachtelhalm)	7	h		-	-						-							
Galeobdolon argentatum (Garten Goldnessel)	7	w		-	-						-							
Galium aparine (Kletten-Labkraut)	7	w		-	-						-							
Glechoma hederacea (Gundermann)	7	w		-	-						-							
Glyceria fluitans (Flutender Schwaden)	7	z		-	-						-							
Glyceria maxima (Wasser-Schwaden)	7	z		-	-						-							
Holcus lanatus (Wolliges Honiggras)	7	z		-	-						-							
Hottonia palustris (Wasserfeder)	7	w		-	-						-			b	V		V	V
Hydrocharis morsus-ranae (Froschbiß)	7	w		-	-						-					V		V

Erhebungsbogen

B

Projekt	Biotopkartierung Hamburg	Interne Nr.	98355
		DK5 DK5-GK	6826
Handlungsbedarf	Nein	DK5 - Name	Stillhorn
Bearbeitung	PRO	Biotop-Nr. alt	1264
Räumliche Abbildung	Linie	Kartierung	06.10.2014
Anzahl Abschnitte	1	Fläche / Länge [m²/m]	358,02
		Breite (lineare Abb.) [m]	4,5

Pflanzenartenliste

Gruppe / Pflanzenart	MS	M	W	Vs	St	PA	Ph	Sz	VS	V	G	cf	§	Rote Liste				
														HH	ND	SH	D	
Iris pseudacorus (Gelbe Schwertlilie)	7	w		-	-						-			b				
Juncus effusus (Flutter-Binse)	7	h		-	-						-							
Lemna minor (Kleine Wasserlinse)	7	h		-	-						-							
Lemna trisulca (Dreifurchige Wasserlinse)	7	l		-	-						-				V			
Linaria vulgaris (Gewöhnliches Leinkraut)	7	w		-	-						-							
Lycopus europaeus (Gewöhnlicher Wolfstrapp)	7	z		-	-						-							
Myosotis scorpioides (Sumpf-Vergissmeinnicht)	7	w		-	-						-						V	
Persicaria amphibia (Wasser-Knöterich)	7	z		-	-						-							
Potentilla anserina (Gänse-Fingerkraut)	7	w		-	-						-							
Rubus armeniacus (Armenische Brombeere)	7	w		-	-						-							
Rumex hydrolapathum (Fluss-Ampfer)	7	w		-	-						-							
Sagittaria sagittifolia (Gewöhnliches Pfeilkraut)	7	z		-	-						-							
Salix cinerea (Grau-Weide)	7	w		S	-						-							
Salix viminalis (Korb-Weide)	7	w		S	-						-							
Solanum dulcamara (Bittersüßer Nachtschatten)	7	w		-	-						-							
Sparganium emersum (Einfacher Igelkolben)	7	w		-	-						-	X						
Sparganium erectum (Ästiger Igelkolben)	7	z		-	-						-							
Stratiotes aloides (Krebsschere)	7	l		-	-						-			b	3	3	3	3
Typha latifolia (Breitblättriger Rohrkolben)	7	h		-	-						-							
Urtica dioica (Große Brennessel)	7	w		-	-						-							
Anzahl Rote Liste Arten														4	1	5	3	
Anzahl Arten														31				

MS: Mengensystem; M: Mengenangabe, W: Bewertung der Art (FFH-Monitoring), Vs: Vegetationsschicht, St: Status, PA: Autor Phänologie; Ph: Phänologie, Sz: Soziabilität, VS: Vitalitätssystem; V: Vitalität, G: Geschlecht, cf: unsichere Bestimmung, §: Schutz nach BNatSchG, HH: Rote Liste Hamburg, Nds: Rote Liste Niedersachsen, SH: Rote Liste Schleswig-Holstein, D: Rote Liste Deutschland

Teilflächenbeschreibung

Teilflächentyp		Teilflächen-Nr.	2
Biotoptyp	Graben mittlerer Nährstoffgehalte mit Stillgewässercharakter (2000)	Biotoptyp	FGM
- Zusatz	Krebsscheren-Typ (gk)	- gesetzl. Grundl.	
FFH-LRT		FFH-LRT	
Beschreibung		Entw.potential LRT	
		Hauptfläche	
		Flächenanteil	10 %
		FFH-Unters.Fläche	Nein
		Saatgutfläche	Nein