

Erhebungsbogen

B

Projekt	Biotopkartierung Hamburg		Interne Nr.	98353
			DK5 DK5-GK	6826
Handlungsbedarf	Nein		DK5 - Name	Stillhorn
Bearbeitung	PRO	Kopie	Biotop-Nr. alt	1262
Räumliche Abbildung	Linie	Nein	Kartierung	08.10.2014
Anzahl Abschnitte	1		Fläche / Länge [m²/m]	413,87
			Breite (lineare Abb.) [m]	3,5

Gesetzlicher Schutz **kein gesetzl. Schutz** **kein gesetzlich geschütztes Biotop** **Schutz nur teilweise** **Nein**

Gesamtbewertung	6	Wertvoll
– Alter	8	Biotop hohen Alters, 200 bis 500 Jahre
– Belastungsgrad	3	Flächenhafte starke Belastung
– Ökolog. Funktion	7	Sehr hohe Bedeutung in einem Biotopkomplex, für den lokalen Biotopverbund oder als Puffer
– Seltenheit	5	Seltener Biotoptyp, floristisch stark verarmt, ohne seltener Pflges. od. verbr. artenreicher Biotoptyp

Bestandsbeschreibung

Graben zwischen 2 Grünlandparzellen; örtlich auch Grenzgraben im Übergang zur neuangelegten Blänke. Im Gegensatz zur Vorkartierung jetzt wieder wasserführend (in Blänkenähe örtlich auch gänzlich verlandet), aber weitgehend von Röhricht-Arten durchwachsen, dadurch der Wasserkörper halbschattig, oder sogar von abgestorbenem Seggenlaub voll verschattet. Nach Norden hin, zur Wetteren, leergelaufen: nur noch schmale Wasserrinne vorhanden, dort ist Rohrkolben dominant. An der W-Seite ein Weidezaun, von E frei betretbar/beweidet.

Generell liegt der Wasserspiegel etwa 1m unterhalb des Geländes.

Vom Tier- und Pflanzenleben her hochwertige Gräben müssen eine dauerhafte und ausreichende Wasserführung haben. Das ist hier (immernoch nicht) gelungen. Das Wasser wirkt weitgehend wie ein temporärer Fremdkörper in einem eigentlich trockenen Graben, das zudem ungehindert nach Norden in die Jenerseitewetteren abfließt.

Dennoch lassen die (noch/wieder) vorhandenen Arten (so die Wasserfeder teilweise in Landform) auf ein gutes Entwicklungspotenzial schließen

Vorkommen an Biotoptypen

1	TF	Typ	HF	F.Anteil
2	BTYP	Biotoptyp	- gesetzl. Grundl.	
3	Zusatz	Zusatz zum Biotoptypen		
4	LRT	Lebensraumtyp		
1	1		Ja	100 %
2	FGR	Nährstoffreicher Graben mit Stillgewässercharakter (2000)		
1	2			0 %
2	FGV	Stark verlandeter, austrocknender Graben (2000)		

Räumliche Lage

Lagebeschreibung	zw Siedenf Weg u Jenerseitewetteren		
Nachbarnutzung/en	beweidetes Grünland, angelegte Blänke		
Rechtswert (X)	568276	Hochwert (Y)	5927907
Bezirk	Hamburg-Mitte	Naturraum	Elbinsel Wilhelmsburg (673.01)
Stadtteil (OT-Nr.)	Wilhelmsburg (136)	Gemarkung	Wilhelmsburg (147)
Digitaler Grünplan	<input type="checkbox"/> Hafengesamtgebiet	<input type="checkbox"/> Ramsargebiet	<input type="checkbox"/> EG-Vogelschutzgeb.
Ausgleichsflächen	<input checked="" type="checkbox"/> Biosphärenreservat	<input type="checkbox"/> Nationalpark	<input type="checkbox"/>
NSG / ND / LSG	LSG Wilhelmsburger Elbinsel [HH-2050 / Anteil: 100%]		
FFH-GEBIET			
Wasserschutzgebiet			

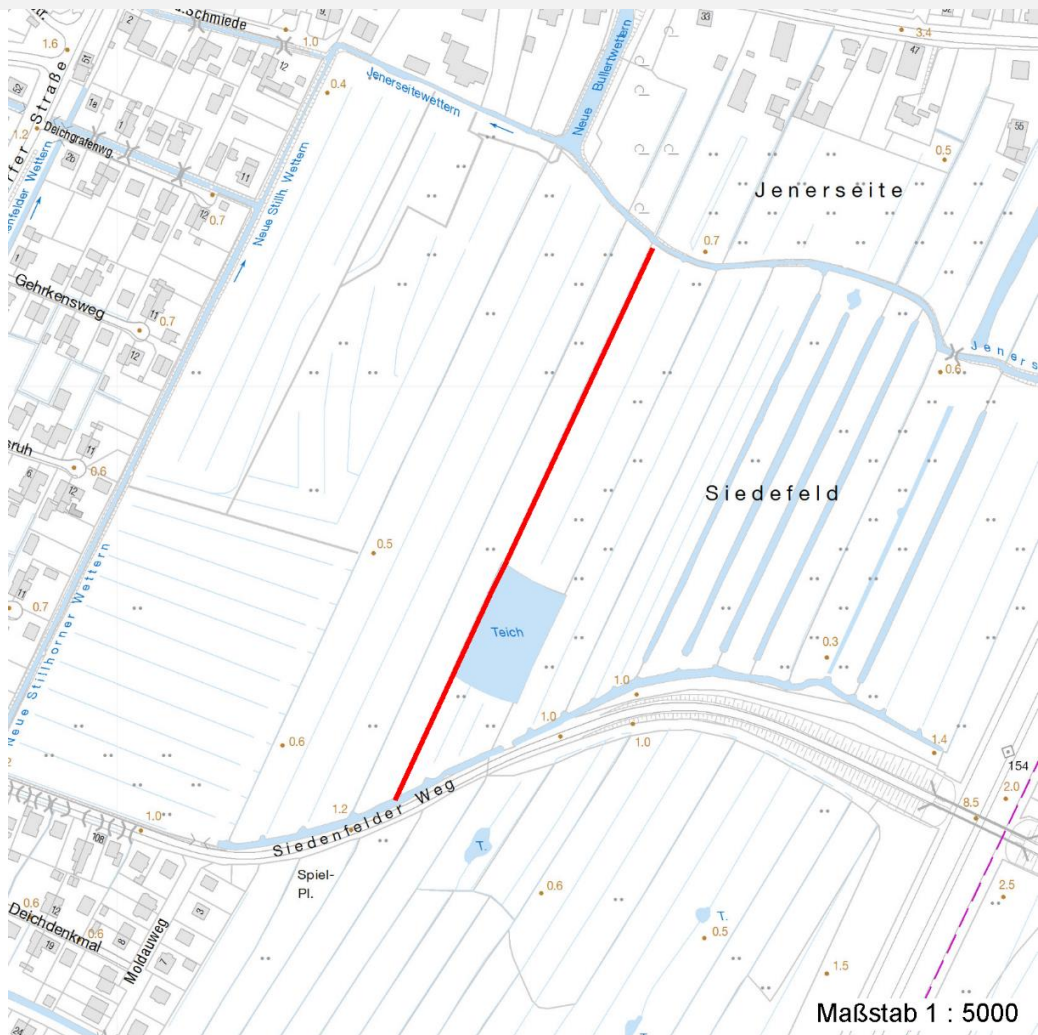
Erhebungsbogen

B

Projekt	Biotopkartierung Hamburg	Interne Nr.	98353
		DK5 DK5-GK	6826
Handlungsbedarf	Nein	DK5 - Name	Stillhorn
Bearbeitung	PRO	Biotop-Nr. alt	1262
Räumliche Abbildung	Linie	Kartierung	08.10.2014
Anzahl Abschnitte	1	Fläche / Länge [m²/m]	413,87
		Breite (lineare Abb.) [m]	3,5

Räumliche Lage

Karte



Weitere Erhebungsbögen

Interne Nr.	Interne Nr. Zuordnung	DK5	Biotop-Nr.	Kartierung	Zuordnung	DK5 (GK)	Biotop-Nr. (alt)
98353	37203	6826	377	14.09.2005	<	6828	199

Zuordnung: N = nachfolgende Kartierung, K = weitere Kartierungen (zeitlich vorher oder nachher)

Foto

Interne Nr.	Index	Dateiname	Aufnahmerichtung
53830	0	6826_1262_081014_1.JPG	
53831	0	6826_1262_081014_2.JPG	N
53832	0	6826_1262_081014_3.JPG	
53834	0	6826_1262_081014_5.JPG	
53835	0	6826_1262_081014_6.JPG	
54603	0	6826_1262_081014_4.JPG	

Erhebungsbogen

B

Projekt	Biotopkartierung Hamburg	Interne Nr.	98353
		DK5 DK5-GK	6826
Handlungsbedarf	Nein	DK5 - Name	Stillhorn
Bearbeitung	PRO	Biotop-Nr. alt	1262
Räumliche Abbildung	Linie	Kartierung	08.10.2014
Anzahl Abschnitte	1	Fläche / Länge [m²/m]	413,87
		Breite (lineare Abb.) [m]	3,5

Weitere Angaben

Merkmal	Wert
Auswertung	
Gefährdung / Einflüsse	Entwässerung (Austrocknung!) Vertritt
Wertgesichtspunkte	Bestandteil der historischen Kulturlandschaft Bedeutung für das Landschaftsbild Entwicklungspotenzial
zoologisch bedeutsame Strukturen	Nasse Mulden Röhricht
Bedeutung für Tiergruppe	Amphibien
Ziele der Entwicklung	Submerse Vegetation, Lebensraum f Amphibien-, Libellen-Larven etc
Maßnahmen	Grabenunterhaltung, extensiv (Teile der Vegetation erhalten) - 3.24 Standort vernässen - 1.16 Wasserstand auf hohem Niveau stabilisieren, Wasserstandsschwankungen vermindern - 2.1
Größe	
Breite	3.50 m

Foto

Fotodatei	6826_1262_081014_1.JPG	Fotodatei	6826_1262_081014_2.JPG
Bildbeschreibung		Bildbeschreibung	im N
Aufnahmerichtung		Aufnahmerichtung	N



Erhebungsbogen

B

Projekt	Biotopkartierung Hamburg	Interne Nr.	98353
		DK5 DK5-GK	6826
Handlungsbedarf	Nein	DK5 - Name	Stillhorn
Bearbeitung	PRO	Biotop-Nr. alt	1262
Räumliche Abbildung	Linie	Kartierung	08.10.2014
Anzahl Abschnitte	1	Fläche / Länge [m²/m]	413,87
		Breite (lineare Abb.) [m]	3,5

Foto

Fotodatei 6826_1262_081014_3.JPG

Bildbeschreibung
Aufnahmerichtung



Fotodatei 6826_1262_081014_4.JPG

Bildbeschreibung
Aufnahmerichtung



Teilflächenbeschreibung

Teilflächentyp	Nährstoffreicher Graben mit Stillgewässercharakter (2000)	Teilflächen-Nr.	1
Biototyp		Biototyp	FGR
- Zusatz		- gesetzl. Grundl.	
FFH-LRT		FFH-LRT	
Beschreibung		Entw.potential LRT	
		Hauptfläche	Ja
		Flächenanteil	100 %
		FFH-Unters.Fläche	Nein
		Saatgutfläche	Nein

Weitere Angaben

Merkmal	Wert
Gewässer	
Böschungshöhe	1.00 m
Breite	0.90 m
Wasserführung	e - episodisch austrocknend
Trübung	k - klar, keine Trübung
Färbung	m - huminstoffbraun, moorig
Veg. - Soziologie	
BfN Schlüssel	27.0.01 - Phragmitetalia (Röhrichte und Großseggenrieder) 30.0.01 - Molinietales caeruleae (Feuchtwiesen)

Erhebungsbogen

B

Projekt	Biotopkartierung Hamburg		Interne Nr.	98353
			DK5 DK5-GK	6826
Handlungsbedarf	Nein		DK5 - Name	Stillhorn
Bearbeitung	PRO	Kopie	Biotop-Nr. alt	1262
Räumliche Abbildung	Linie	Nein	Kartierung	08.10.2014
Anzahl Abschnitte	1		Fläche / Länge [m²/m]	413,87
			Breite (lineare Abb.) [m]	3,5

Zeigerwerte der Pflanzenartenliste (Auswertung)

Standort	Belichtung	halbsonnig	7,5
Boden	Feuchte	sehr naß	8,5
	Stickstoff (N)	mäßig stickstoffarm bis stickstoffreich	5,6
	Reaktion	schwach sauer	6,1
Vegetation	Mahdverträglichkeit	mäßig schnittverträglich (erster Schnitt nicht vor 1. Juli)	5,3
Zeigerwerte	Futterwert	sehr geringwertiges Futter	2,5
	Wechselfeuchteanzeiger		4
	Giftpflanzen		3
	Überschw.anzeiger		3

Pflanzenartenliste

Gruppe / Pflanzenart	MS	M	W	Vs	St	PA	Ph	Sz	VS	V	G	cf	§	Rote Liste			
														HH	ND	SH	D
Tracheobionta (Gefäßpflanzen)																	
Agrostis capillaris (Rotes Straußgras)	7	w		-	-						-						
Agrostis stolonifera (Ausläufer-Straußgras)	7	h		-	-						-						
Alisma plantago-aquatica (Gewöhnlicher Froschlöffel)	7	w		-	-						-						
Carex acuta (Schlank-Segge)	7	d		-	-						-				V		
Cirsium palustre (Sumpf-Kratzdistel)	7	w		-	-						-						
Dactylis glomerata (Wiesen-Knäuelgras)	7	w		-	-						-						
Equisetum palustre (Sumpf-Schachtelhalm)	7	z		-	-						-						
Galium palustre (Sumpf-Labkraut)	7	w		-	-						-						
Glyceria fluitans (Flutender Schwaden)	7	w		-	-						-						
Glyceria maxima (Wasser-Schwaden)	7	h		-	-						-						
Holcus lanatus (Wolliges Honiggras)	7	h		-	-						-						
Juncus effusus (Flatter-Binse)	7	h		-	-						-						
Lemna minor (Kleine Wasserlinse)	7	h		-	-						-						
Lemna trisulca (Dreifurchige Wasserlinse)	7	w		-	-						-			V			
Oenanthe aquatica (Gemeiner Wasserfenchel)	7	w		-	-						-			V			
Persicaria amphibia (Wasser-Knöterich)	7	w		-	-						-						
Phalaris arundinacea (Rohr-Glanzgras)	7	z		-	-						-						
Poa trivialis (Gewöhnliches Rispengras)	7	w		-	-						-						
Rumex hydrolapathum (Fluss-Ampfer)	7	l		-	-						-						
Sagittaria sagittifolia (Gewöhnliches Pfeilkraut)	7	w		-	-						-						
Salix cinerea (Grau-Weide)	7	w		-	-						-						
Sparganium erectum (Ästiger Igelkolben)	7	w		-	-						-						
Stachys palustris (Sumpf-Ziest)	7	w		-	-						-						
Typha latifolia (Breitblättriger Rohrkolben)	7	l		-	-						-						
Urtica dioica (Große Brennnessel)	7	l		-	-						-						
														Anzahl Rote Liste Arten		2	1
														Anzahl Arten		25	

MS: Mengensystem; M: Mengenangabe, W: Bewertung der Art (FFH-Monitoring), Vs: Vegetationsschicht, St: Status, PA: Autor Phänologie; Ph: Phänologie, Sz: Soziabilität, VS: Vitalitätssystem; V: Vitalität, G: Geschlecht, cf: unsichere Bestimmung, §: Schutz nach BNatSchG, HH: Rote Liste Hamburg, Nds: Rote Liste Niedersachsen, SH: Rote Liste Schleswig-Holstein, D: Rote Liste Deutschland

Erhebungsbogen

B

Projekt	Biotopkartierung Hamburg	Interne Nr.	98353
		DK5 DK5-GK	6826
Handlungsbedarf	Nein	DK5 - Name	Stillhorn
Bearbeitung	PRO	Biotop-Nr. alt	1262
Räumliche Abbildung	Linie	Kartierung	08.10.2014
Anzahl Abschnitte	1	Fläche / Länge [m²/m]	413,87
		Breite (lineare Abb.) [m]	3,5

Teilflächenbeschreibung

Teilflächentyp		Teilflächen-Nr.	2
Biotoptyp	Stark verlandeter, austrocknender Graben (2000)	Biotoptyp	FGV
- Zusatz		- gesetzl. Grundl.	
FFH-LRT		FFH-LRT	
Beschreibung		Entw.potential LRT	
		Hauptfläche	
		Flächenanteil	0 %
		FFH-Unters.Fläche	Nein
		Saatgutfläche	Nein