

Erhebungsbogen

B

Projekt	Biotopkartierung Hamburg	Interne Nr.	98351
		DK5 DK5-GK	6826
Handlungsbedarf	Nein	DK5 - Name	Stillhorn
Bearbeitung	PRO	Biotop-Nr. alt	1260
Räumliche Abbildung	Linie	Kartierung	08.10.2014
Anzahl Abschnitte	1	Fläche / Länge [m²/m]	62,96
		Breite (lineare Abb.) [m]	3,5

Gesetzlicher Schutz **_ kein gesetzl. Schutz kein gesetzlich geschütztes Biotop** **Schutz nur teilweise** **Nein**

Gesamtbewertung	6	Wertvoll
– Alter	7	Biotop hohen Alters, 100 bis 200 Jahre
– Belastungsgrad	4	Flächenhaft deutliche Belastung ohne nachh. Schäden
– Ökolog. Funktion	6	Hohe Bedeutung in einem Biotopkomplex, für den lokalen Biotopverbund oder als Puffer
– Seltenheit	7	Seltener Biotoptyp, mit seltenen oder bedrohten Pflges., gesättigtes Artenspektrum, einige RL-Arten

Bestandsbeschreibung

Graben wechselner Breite (0,4m-2-m) in abgeschnittenem Stück Grünland südlich der Blänke mit Röhricht-Arten. Ufer tw. durch vorige Pferdebeweidung zertreten. Im N ein Wehr zur Blänke hin (beiderseits gleicher Wasserstand), im S dichte Algenwatten.

Vorkommen an Biotoptypen

1	TF	Typ	HF	F.Anteil
2	BTYP	Biotoptyp		- gesetzl. Grundl.
3	Zusatz	Zusatz zum Biotoptypen		
4	LRT	Lebensraumtyp		
1	1		Ja	100 %
2	FGR	Nährstoffreicher Graben mit Stillgewässercharakter (2000)		

Räumliche Lage

Lagebeschreibung	zw Blänke u Siedenf Weg		
Nachbarnutzung/en	Grünland		
Rechtswert (X)	568227	Hochwert (Y)	5927768
Bezirk	Hamburg-Mitte	Naturraum	Elbinsel Wilhelmsburg (673.01)
Stadtteil (OT-Nr.)	Wilhelmsburg (136)	Gemarkung	Wilhelmsburg (147)
Digitaler Grünplan	<input type="checkbox"/> Hafengesamtgebiet	<input type="checkbox"/> Ramsargebiet	<input type="checkbox"/> EG-Vogelschutzgeb.
Ausgleichsflächen	<input checked="" type="checkbox"/> Biosphärenreservat	<input type="checkbox"/> Nationalpark	<input type="checkbox"/>
NSG / ND / LSG	LSG Wilhelmsburger Elbinsel [HH-2050 / Anteil: 100%]		
FFH-GEBIET			
Wasserschutzgebiet			

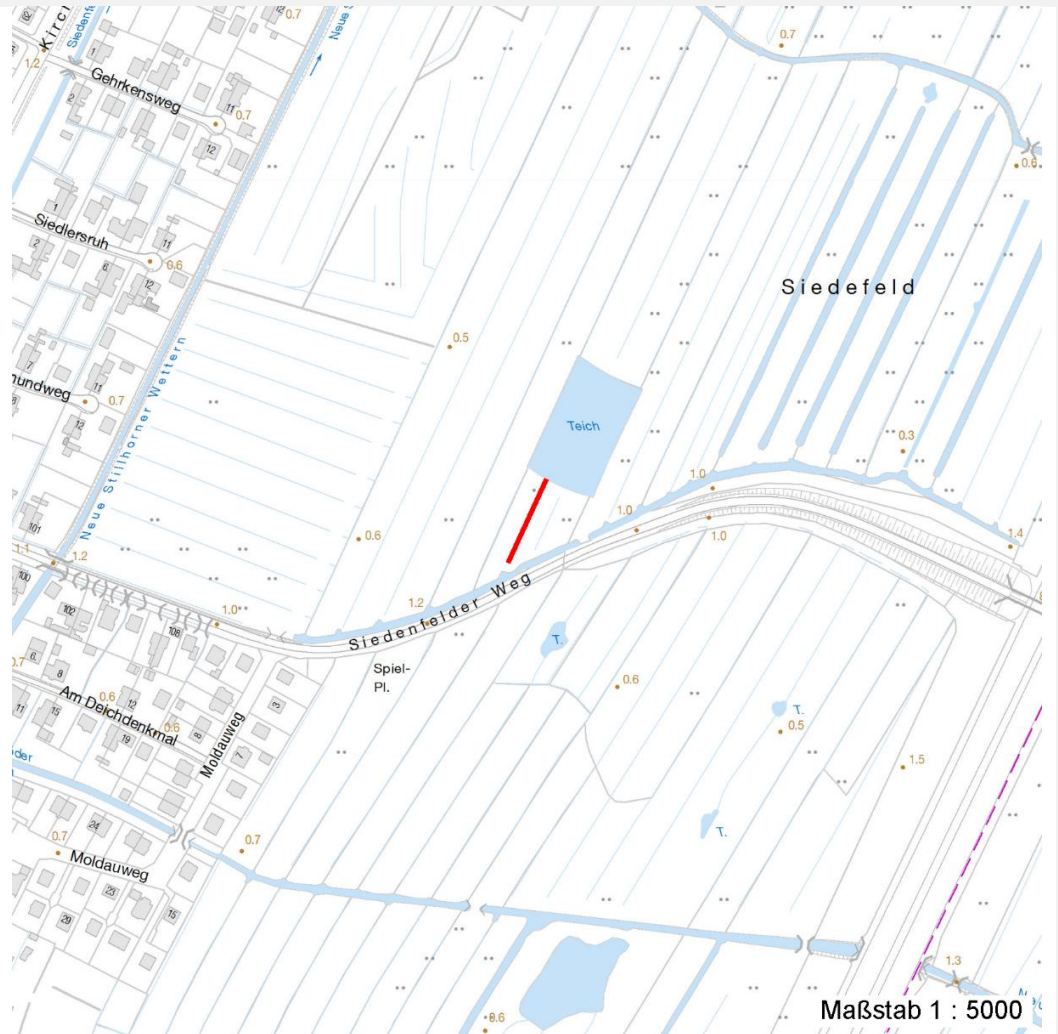
Erhebungsbogen

B

Projekt	Biotopkartierung Hamburg	Interne Nr.	98351
		DK5 DK5-GK	6826
		DK5 - Name	Stillhorn
Handlungsbedarf	Nein	Biotop-Nr. alt	1260
Bearbeitung	PRO	Kartierung	08.10.2014
Räumliche Abbildung	Linie	Fläche / Länge [m²/m]	62,96
Anzahl Abschnitte	1	Breite (lineare Abb.) [m]	3,5

Räumliche Lage

Karte



Weitere Erhebungsbögen

Interne Nr.	Interne Nr. Zuordnung	DK5	Biotop-Nr.	Kartierung	Zuordnung	DK5 (GK)	Biotop-Nr. (alt)
98351	37198	6826	551	14.09.2005	<	6828	10381

Zuordnung: N = nachfolgende Kartierung, K = weitere Kartierungen (zeitlich vorher oder nachher)

Foto

Interne Nr.	Index	Dateiname	Aufnahmerichtung
53825	0	6826_1260_081014_1.JPG	S
53826	0	6826_1260_081014_2.JPG	

Weitere Angaben

Merkmal	Wert
Auswertung	
Gefährdung / Einflüsse	Entwässerung

Erhebungsbogen

B

Projekt	Biotopkartierung Hamburg	Interne Nr.	98351
		DK5 DK5-GK	6826
Handlungsbedarf	Nein	DK5 - Name	Stillhorn
Bearbeitung	PRO	Biotop-Nr. alt	1260
Räumliche Abbildung	Linie	Kartierung	08.10.2014
Anzahl Abschnitte	1	Fläche / Länge [m²/m]	62,96
		Breite (lineare Abb.) [m]	3,5

Weitere Angaben

Merkmal	Wert
Bedeutung für Tiergruppe	Vertritt Amphibien
Maßnahmen	Wassergebundene Insekten Grabenunterhaltung, extensiv (Teile der Vegetation erhalten) - 3.24 Wasserstand auf hohem Niveau stabilisieren, Wasserstandsschwankungen vermindern - 2.1
Größe	
Breite	3.50 m

Foto

Fotodatei	6826_1260_081014_1.JPG	Fotodatei	6826_1260_081014_2.JPG
Bildbeschreibung		Bildbeschreibung	
Aufnahmerichtung	S	Aufnahmerichtung	



Teilflächenbeschreibung

Teilflächentyp		Teilflächen-Nr.	1
Biotoptyp	Nährstoffreicher Graben mit Stillgewässercharakter (2000)	Biotoptyp	FGR
- Zusatz		- gesetzl. Grundl.	
FFH-LRT		FFH-LRT	
Beschreibung		Entw.potential LRT	
		Hauptfläche	Ja
		Flächenanteil	100 %
		FFH-Unters.Fläche	Nein
		Saatgutfläche	Nein

Erhebungsbogen

B

Projekt	Biotopkartierung Hamburg		Interne Nr.	98351
			DK5 DK5-GK	6826
Handlungsbedarf	Nein		DK5 - Name	Stillhorn
Bearbeitung	PRO	Kopie	Biotop-Nr. alt	1260
Räumliche Abbildung	Linie	Nein	Kartierung	08.10.2014
Anzahl Abschnitte	1		Fläche / Länge [m²/m]	62,96
			Breite (lineare Abb.) [m]	3,5

Weitere Angaben

Merkmale	Wert
Gewässer	
Gewässertiefe	0.40 m
Breite	1.40 m
Fadenalgen	m - mittel

Zeigerwerte der Pflanzenartenliste (Auswertung)

Standort	Belichtung	sonnig	7,5
Boden	Feuchte	naß	8
	Stickstoff (N)	mäßig stickstoffarm bis stickstoffreich	6
	Reaktion	schwach sauer	5,9
Vegetation	Mahdverträglichkeit	mäßig schnittverträglich (erster Schnitt nicht vor 1. Juli)	5,4
Zeigerwerte	Futterwert	sehr geringwertiges Futter	1,6
	Wechselfeuchteanzeiger		2
	Giftpflanzen		1
	Überschw.anzeiger		2

Pflanzenartenliste

Gruppe / Pflanzenart	MS	M	W	Vs	St	PA	Ph	Sz	VS	V	G	cf	§	Rote Liste			
														HH	ND	SH	D
Tracheobionta (Gefäßpflanzen)																	
Agrostis stolonifera (Ausläufer-Straußgras)	7	z	-	-							-						
Arrhenatherum elatius (Glatthafer)	7	w	-	-							-						
Carex acuta (Schlank-Segge)	7	w	-	-							-			V			
Dactylis glomerata (Wiesen-Knäuelgras)	7	w	-	-							-						
Equisetum palustre (Sumpf-Schachtelhalm)	7	h	-	-							-						
Galium palustre (Sumpf-Labkraut)	7	w	-	-							-						
Glechoma hederacea (Gundermann)	7	l	-	-							-						
Glyceria maxima (Wasser-Schwaden)	7	l	-	-							-						
Holcus lanatus (Wolliges Honiggras)	7	z	-	-							-						
Hottonia palustris (Wasserfeder)	7	w	-	-							-		b	V	V	V	
Juncus effusus (Flutter-Binse)	7	h	-	-							-						
Lemna minor (Kleine Wasserlinse)	7	z	-	-							-						
Lotus pedunculatus (Sumpf-Hornklee)	7	w	-	-							-				V		
Phalaris arundinacea (Rohr-Glanzgras)	7	z	-	-							-						
Rubus armeniacus (Armenische Brombeere)	7	w	-	-							-						
Rumex obtusifolius (Stumpfbältriger Ampfer)	7	w	-	-							-						
Sparganium erectum (Ästiger Igelkolben)	7	w	-	-							-						
Typha latifolia (Breitblättriger Rohrkolben)	7	h	-	-							-						
Urtica dioica (Große Brennnessel)	7	l	-	-							-						
Anzahl Rote Liste Arten														1	3	1	
Anzahl Arten														19			

MS: Mengensystem; M: Mengenangabe, W: Bewertung der Art (FFH-Monitoring), Vs: Vegetationsschicht, St: Status, PA: Autor Phänologie; Ph: Phänologie, Sz: Soziabilität, VS: Vitalitätssystem; V: Vitalität, G: Geschlecht, cf: unsichere Bestimmung, §: Schutz nach BNatSchG, HH: Rote Liste Hamburg, ND: Rote Liste Niedersachsen, SH: Rote Liste Schleswig-Holstein, D: Rote Liste Deutschland