

# Erhebungsbogen

**B**

<b>Projekt</b>	Biotopkartierung Hamburg		<b>Interne Nr.</b>	98345
			<b>DK5   DK5-GK</b>	<b>6826</b>
<b>Handlungsbedarf</b>	Nein		<b>DK5 - Name</b>	Stillhorn
<b>Bearbeitung</b>	PRO	<b>Kopie</b>	<b>Biotop-Nr.   alt</b>	<b>1254</b>
<b>Räumliche Abbildung</b>	Linie	Nein	<b>Kartierung</b>	07.06.2014
<b>Anzahl Abschnitte</b>	2		<b>Fläche / Länge [m<sup>2</sup>/m]</b>	924,77
			<b>Breite (lineare Abb.) [m]</b>	3,4

<b>Gesetzlicher Schutz</b>	<input type="checkbox"/> kein gesetzl. Schutz	<input type="checkbox"/> kein gesetzlich geschütztes Biotop	<b>Schutz nur teilweise</b>	<input type="checkbox"/> Nein
----------------------------	---	---	-----------------------------	-------------------------------

<b>Gesamtbewertung</b>	5	Noch wertvoll, gut entwicklungsfähig
– <b>Alter</b>	8	Biotop hohen Alters, 200 bis 500 Jahre
– <b>Belastungsgrad</b>	3	Flächenhafte starke Belastung
– <b>Ökolog. Funktion</b>	5	Bedeutung in einem Biotopkomplex, für den lokalen Biotopverbund oder als Puffer
– <b>Seltenheit</b>	6	Seltener Biotoptyp, ohne seltene oder bedrohte Pflges., ungesättigtes Artenspektrum, reliktsische RL-Arten

## Bestandsbeschreibung

Zwei Gräben in beweideter Grünlandparzelle, stark verlandet, zu kleineren Teilen sogar mit reiner Grünlandvegetation; ansonsten Rohrglanzgrasröhricht oder -rasen, Igelkolbenröhricht, Flutrasen, Hochstaudenvegetation. Generell häufig sind Flatter-Binse und Schlank-Segge vertreten. Die Gräben ließen sich zu weiten Teilen demnach auch als Ried- oder Röhrichtstreifen interpretieren. Der westliche Graben ist im Süden auf Länge einer Baggerschaufel vertieft, wasserführend und mit Wasserfeder bewachsen. Andernorts finden sich Mauersteine im Substrat, was auf absichtliche Verfüllung deutet. Die Breite und Tiefe der beiden Abschnitte variiert jeweils. Grundsätzlich ist an diesem Biotop zu betrachten, wie aus einer Uferstauden und -röhrichtvegetation durch Austrocknung und Beweidung ein Flutrasen wird.

## Vorkommen an Biotoptypen

1	TF	Typ	HF	F.Anteil
2	BTYP	Biotoptyp	- gesetzl. Grundl.	
3	Zusatz	Zusatz zum Biotoptypen		
4	LRT	Lebensraumtyp		
1	1		Ja	98 %
2	FGV	Stark verlandeter, austrocknender Graben (2000)		
3	hm	mosaikartiger Wechsel, hoch- und niederwüchsig (hm)		
1	2			2 %
2	FGM	Graben mittlerer Nährstoffgehalte mit Stillgewässercharakter (2000)		

## Räumliche Lage

<b>Lagebeschreibung</b>	n Siedenfelder Weg, e BAB			
<b>Nachbarnutzung/en</b>	Weide			
<b>Rechtswert (X)</b>	568206	<b>Hochwert (Y)</b>	5927920	
<b>Bezirk</b>	Hamburg-Mitte	<b>Naturraum</b>	Elbinsel Wilhelmsburg (673.01)	
<b>Stadtteil (OT-Nr.)</b>	Wilhelmsburg (136)	<b>Gemarkung</b>	Wilhelmsburg (147)	
<b>Digitaler Grünplan</b>	<input type="checkbox"/> Hafengesamtgebiet	<input type="checkbox"/> Ramsargebiet	<input type="checkbox"/> EG-Vogelschutzgeb.	<input type="checkbox"/>
<b>Ausgleichsflächen</b>	<input checked="" type="checkbox"/> Biosphärenreservat	<input type="checkbox"/> Nationalpark	<input type="checkbox"/>	
<b>NSG / ND / LSG</b>	LSG Wilhelmsburger Elbinsel [ HH-2050 / Anteil: 100% ]			
<b>FFH-GEBIET</b>				
<b>Wasserschutzgebiet</b>				

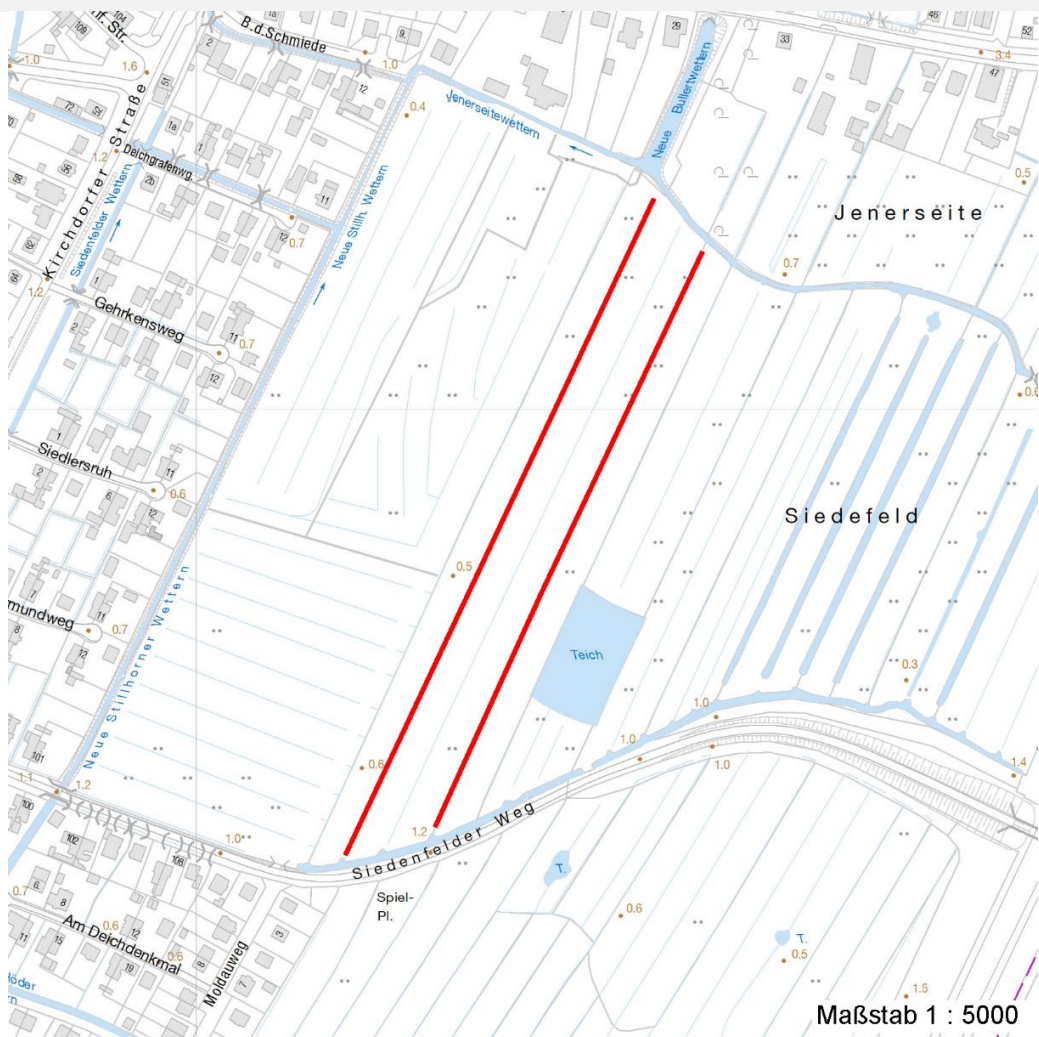
# Erhebungsbogen

**B**

<b>Projekt</b>	Biotopkartierung Hamburg	<b>Interne Nr.</b>	98345
		<b>DK5   DK5-GK</b>	<b>6826</b>
<b>Handlungsbedarf</b>	Nein	<b>DK5 - Name</b>	Stillhorn
<b>Bearbeitung</b>	PRO	<b>Biotop-Nr.   alt</b>	<b>1254</b>
<b>Räumliche Abbildung</b>	Linie	<b>Kartierung</b>	07.06.2014
<b>Anzahl Abschnitte</b>	2	<b>Fläche / Länge [m<sup>2</sup>/m]</b>	924,77
		<b>Breite (lineare Abb.) [m]</b>	3,4

## Räumliche Lage

Karte



## Weitere Erhebungsbögen

Interne Nr.	Interne Nr. Zuordnung	DK5	Biotop-Nr.	Kartierung	Zuordnung	DK5 (GK)	Biotop-Nr. (alt)
98345	37202	6826	552	14.09.2005	=	6828	10382

Zuordnung: N = nachfolgende Kartierung, K = weitere Kartierungen (zeitlich vorher oder nachher)

## Foto

Interne Nr.	Index	Dateiname	Aufnahmerichtung
53816	0	6826_1254_070614_1.JPG	

## Weitere Angaben

Merkmal	Wert
<b>Auswertung</b>	
Gefährdung / Einflüsse	Entwässerung Vertritt

# Erhebungsbogen

**B**

<b>Projekt</b>	Biotopkartierung Hamburg	<b>Interne Nr.</b>	98345
		<b>DK5   DK5-GK</b>	<b>6826</b>
<b>Handlungsbedarf</b>	Nein	<b>DK5 - Name</b>	Stillhorn
<b>Bearbeitung</b>	PRO	<b>Biotop-Nr.   alt</b>	<b>1254</b>
<b>Räumliche Abbildung</b>	Linie	<b>Kartierung</b>	07.06.2014
<b>Anzahl Abschnitte</b>	2	<b>Fläche / Länge [m<sup>2</sup>/m]</b>	924,77
		<b>Breite (lineare Abb.) [m]</b>	3,4

## Weitere Angaben

Merkmal	Wert
Wertgesichtspunkte	Verbisschäden Strukturvielfalt Bestandteil der historischen Kulturlandschaft Vorkommen seltener Pflanzen
zoologisch bedeutsame Strukturen	Nasse Mulden
Bedeutung für Tiergruppe	Amphibien
Maßnahmen	Gewässer vertiefen - 2.3 Wasserstand auf hohem Niveau stabilisieren, Wasserstandsschwankungen vermindern - 2.1
<b>Größe</b>	
Breite	3.40 m

## Foto

<b>Fotodatei</b>	6826_1254_070614_1.JPG	<b>Fotodatei</b>	
<b>Bildbeschreibung</b>	im N	<b>Bildbeschreibung</b>	
<b>Aufnahmerichtung</b>		<b>Aufnahmerichtung</b>	



## Teilflächenbeschreibung

<b>Teilflächentyp</b>		<b>Teilflächen-Nr.</b>	1
<b>Biototyp</b>	Stark verlandeter, austrocknender Graben (2000)	<b>Biototyp</b>	FGV
<b>- Zusatz</b>	mosaikartiger Wechsel, hoch- und niederwüchsig (hm)	<b>- gesetzl. Grundl.</b>	
<b>FFH-LRT</b>		<b>FFH-LRT</b>	
<b>Beschreibung</b>		<b>Entw.potential LRT</b>	
		<b>Hauptfläche</b>	Ja
		<b>Flächenanteil</b>	98 %
		<b>FFH-Unters.Fläche</b>	Nein
		<b>Saatgutfläche</b>	Nein

# Erhebungsbogen

**B**

<b>Projekt</b>	Biotopkartierung Hamburg		<b>Interne Nr.</b>	98345
			<b>DK5   DK5-GK</b>	<b>6826</b>
<b>Handlungsbedarf</b>	Nein		<b>DK5 - Name</b>	Stillhorn
<b>Bearbeitung</b>	PRO	<b>Kopie</b>	<b>Biotop-Nr.   alt</b>	<b>1254</b>
<b>Räumliche Abbildung</b>	Linie	Nein	<b>Kartierung</b>	07.06.2014
<b>Anzahl Abschnitte</b>	2		<b>Fläche / Länge [m<sup>2</sup>/m]</b>	924,77
			<b>Breite (lineare Abb.) [m]</b>	3,4

## Weitere Angaben

Merkmal	Wert
<b>Boden</b>	
Bodentyp	MN - Kleimarsch
Feuchte	8 - naß
Stickstoffgehalt	5 - mäßig stickstoffarm
<b>Gewässer</b>	
Böschungshöhe	0.50 m
<b>Standort, Relief</b>	
Zusätze - Btyp	hm - mosaikartiger Wechsel, hoch- und niederwüchsig
<b>Veg. - Zeigerwerte</b>	
Anz. Wechselfeuchtezeiger	10
<b>Größe</b>	
Breite	3.40 m

## Zeigerwerte der Pflanzenartenliste (Auswertung)

<b>Standort</b>	<b>Belichtung</b>	halbsonnig	7,2
<b>Boden</b>	<b>Feuchte</b>	naß	8,1
	<b>Stickstoff (N)</b>	mäßig stickstoffarm	5
	<b>Reaktion</b>	mäßig sauer	5,2
<b>Vegetation</b>	<b>Mahdverträglichkeit</b>	mäßig schnittverträglich (erster Schnitt nicht vor 1. Juli)	5
<b>Zeigerwerte</b>	<b>Futterwert</b>	sehr geringwertiges Futter	2,3
	<b>Wechselfeuchteanzeiger</b>		10
	<b>Giftpflanzen</b>		2
	<b>Überschw.anzeiger</b>		7

## Pflanzenartenliste

Gruppe / Pflanzenart	MS	M	W	Vs	St	PA	Ph	Sz	VS	V	G	cf	Rote Liste				
													§	HH	ND	SH	D
<b>Tracheobionta (Gefäßpflanzen)</b>																	
Agrostis capillaris (Rotes Straußgras)	7	w		-	-						-						
Agrostis stolonifera (Ausläufer-Straußgras)	7	z		-	-						-						
Carex acuta (Schlank-Segge)	7	h		-	-						-					V	
Carex disticha (Zweizeilige Segge)	7	w		-	-						-			V		V	
Carex hirta (Behaarte Segge)	7	w		-	-						-						
Carex leporina (Hasenfuß-Segge)	7	w		-	-						-						
Equisetum palustre (Sumpf-Schachtelhalm)	7	z		-	-						-						
Galium palustre (Sumpf-Labkraut)	7	z		-	-						-						
Glyceria fluitans agg. (Artengruppe Flutender Schwaden)	7	w		-	-						-						
Glyceria maxima (Wasser-Schwaden)	7	z		-	-						-						
Gnaphalium uliginosum (Sumpf-Ruhrkraut)	7	l		-	-						-						
Holcus lanatus (Wolliges Honiggras)	7	w		-	-						-						
Juncus bufonius (Kröten-Binse)	7	w		-	-						-						
Juncus effusus (Flutter-Binse)	7	h		-	-						-						
Lycopus europaeus (Gewöhnlicher Wolfstrapp)	7	w		-	-						-						
Lythrum salicaria (Blut-Weiderich)	7	w		-	-						-						
Myosotis scorpioides (Sumpf-Vergissmeinnicht)	7	z		-	-						-					V	

# Erhebungsbogen

**B**

<b>Projekt</b>	Biotopkartierung Hamburg	<b>Interne Nr.</b>	98345
		<b>DK5   DK5-GK</b>	<b>6826</b>
<b>Handlungsbedarf</b>	Nein	<b>DK5 - Name</b>	Stillhorn
<b>Bearbeitung</b>	PRO	<b>Biotop-Nr.   alt</b>	<b>1254</b>
<b>Räumliche Abbildung</b>	Linie	<b>Kartierung</b>	07.06.2014
<b>Anzahl Abschnitte</b>	2	<b>Fläche / Länge [m<sup>2</sup>/m]</b>	924,77
		<b>Breite (lineare Abb.) [m]</b>	3,4

## Pflanzenartenliste

Gruppe / Pflanzenart	MS	M	W	Vs	St	PA	Ph	Sz	VS	V	G	cf	§	Rote Liste			
														HH	ND	SH	D
Peplis portula (Sumpfqüendel)	7	w		-	-						-			3		2	V
Persicaria amphibia (Wasser-Knöterich)	7	z		-	-						-						
Persicaria hydropiper (Wasserpfeffer)	7	w		-	-						-						
Phalaris arundinacea (Rohr-Glanzgras)	7	z		-	-						-						
Phleum pratense (Wiesen-Lieschgras)	7	w		-	-						-						
Poa trivialis (Gewöhnliches Rispengras)	7	z		-	-						-						
Ranunculus flammula (Brennender Hahnenfuß)	7	w		-	-						-						V
Ranunculus repens (Kriechender Hahnenfuß)	7	z		-	-						-						
Rorippa amphibia (Wasser-Sumpfkresse)	7	w		-	-						-						
Rumex crispus (Krauser Ampfer)	7	w		-	-						-						
Scorzoneroides autumnalis (Herbst-Löwenzahn)	7	w		-	-						-						
Sparganium erectum (Ästiger Igelkolben)	7	l		-	-						-						
<b>Anzahl Rote Liste Arten</b>														<b>2</b>	<b>5</b>	<b>1</b>	
<b>Anzahl Arten</b>														<b>29</b>			

MS: Mengensystem; M: Mengenangabe, W: Bewertung der Art (FFH-Monitoring), Vs: Vegetationsschicht, St: Status, PA: Autor Phänologie; Ph: Phänologie, Sz: Soziabilität, VS: Vitalitätssystem; V: Vitalität, G: Geschlecht, cf: unsichere Bestimmung, §: Schutz nach BNatSchG, HH: Rote Liste Hamburg, Nds: Rote Liste Niedersachsen, SH: Rote Liste Schleswig-Holstein, D: Rote Liste Deutschland

## Tierartenliste

		Rote Liste				FFH							
		B	A	S	G	HH	ND	SH	D	II	IV	V	
1	<b>BArtSchG</b>												
2	<b>Anzahl</b>								<b>Anzahltyp</b>				
3	<b>Anzahl geschätzt</b>								<b>Geschlecht</b>				
4	<b>Methode</b>								<b>Verhalten</b>				
5	<b>Nachweis</b>												
<b>Säugetiere</b>													
	Lepus europaeus (Feldhase)	1			V			V	3				
		2	1										
		3											
		4											

## Teilflächenbeschreibung

<b>Teilflächentyp</b>		<b>Teilflächen-Nr.</b>	2
<b>Biotoptyp</b>	Graben mittlerer Nährstoffgehalte mit Stillgewässercharakter (2000)	<b>Biotoptyp</b>	FGM
- <b>Zusatz</b>		- <b>gesetzl. Grundl.</b>	
<b>FFH-LRT</b>		<b>FFH-LRT</b>	
<b>Beschreibung</b>	(weitere Arten in Teilfläche 1)	<b>Entw.potential LRT</b>	
		<b>Hauptfläche</b>	
		<b>Flächenanteil</b>	2 %
		<b>FFH-Unters.Fläche</b>	Nein
		<b>Saatgutfläche</b>	Nein

<b>Projekt</b>	Biotopkartierung Hamburg		<b>Interne Nr.</b>	98345
			<b>DK5   DK5-GK</b>	<b>6826</b>
<b>Handlungsbedarf</b>	Nein		<b>DK5 - Name</b>	Stillhorn
<b>Bearbeitung</b>	PRO	<b>Kopie</b>	<b>Biotop-Nr.   alt</b>	<b>1254</b>
<b>Räumliche Abbildung</b>	Linie	Nein	<b>Kartierung</b>	07.06.2014
<b>Anzahl Abschnitte</b>	2		<b>Fläche / Länge [m<sup>2</sup>/m]</b>	924,77
			<b>Breite (lineare Abb.) [m]</b>	3,4

## Zeigerwerte der Pflanzenartenliste (Auswertung)

<b>Standort</b>	<b>Belichtung</b>	halbsonnig	7
<b>Boden</b>	<b>Feuchte</b>	tiefes Gewässer	11,5
	<b>Stickstoff (N)</b>	mäßig bis stickstoffarm	4,4
	<b>Reaktion</b>	mäßig sauer	5
<b>Vegetation</b>	<b>Mahdverträglichkeit</b>	mäßig schnittverträglich (erster Schnitt nicht vor 1. Juli)	5
<b>Zeigerwerte</b>	<b>Futterwert</b>	fast wertloses Futter	0,5
	<b>Wechselfeuchteanzeiger</b>		1
	<b>Giftpflanzen</b>		1
	<b>Überschw.anzeiger</b>		0

## Pflanzenartenliste

Gruppe / Pflanzenart	MS	M	W	Vs	St	PA	Ph	Sz	VS	V	G	cf	Rote Liste					
													§	HH	ND	SH	D	
<b>Tracheobionta (Gefäßpflanzen)</b>																		
Alisma plantago-aquatica (Gewöhnlicher Froschlöffel)	7	z		-	-						-							
Hottonia palustris (Wasserfeder)	7	d		-	-						-			b	V		V	V
Myosotis scorpioides (Sumpfwergissmeinnicht)	7	z		-	-						-						V	
													<b>Anzahl Rote Liste Arten</b>	<b>1</b>	<b>2</b>	<b>1</b>		
													<b>Anzahl Arten</b>	<b>3</b>				

MS: Mengensystem; M: Mengenangabe, W: Bewertung der Art (FFH-Monitoring), Vs: Vegetationsschicht, St: Status, PA: Autor Phänologie; Ph: Phänologie, Sz: Soziabilität, VS: Vitalitätssystem; V: Vitalität, G: Geschlecht, cf: unsichere Bestimmung, §: Schutz nach BNatSchG, HH: Rote Liste Hamburg, Nds: Rote Liste Niedersachsen, SH: Rote Liste Schleswig-Holstein, D: Rote Liste Deutschland