

Erhebungsbogen

B

Projekt	Biotopkartierung Hamburg	Interne Nr.	98344
		DK5 DK5-GK	6826
Handlungsbedarf	Nein	DK5 - Name	Stillhorn
Bearbeitung	PRO	Biotop-Nr. alt	1253
Räumliche Abbildung	Linie	Kartierung	07.06.2014
Anzahl Abschnitte	10	Fläche / Länge [m²/m]	1512,65
		Breite (lineare Abb.) [m]	4,7

Gesetzlicher Schutz **_ kein gesetzl. Schutz kein gesetzlich geschütztes Biotop** **Schutz nur teilweise** **Nein**

Gesamtbewertung	6	Wertvoll
– Alter	8	Biotop hohen Alters, 200 bis 500 Jahre
– Belastungsgrad	4	Flächenhaft deutliche Belastung ohne nachh. Schäden
– Ökolog. Funktion	6	Hohe Bedeutung in einem Biotopkomplex, für den lokalen Biotopverbund oder als Puffer
– Seltenheit	5	Seltener Biotoptyp, floristisch stark verarmt, ohne seltener Pflges. od. verbr. artenreicher Biotoptyp

Bestandsbeschreibung

Parallele Gruppen in einer Grünlandparzelle, jüngst ausgehoben, stellenweise noch mit offenem Boden, dennoch mit unterschiedlichem Charakter. Zumeist sind Flatterbinsenfluren an den Ufern prägend. Gewässerbreite zwischen 1,4m und 3,5m. Im Norden örtlich Armelechteralgenfluren, einmal auch die bedrohte Wasserfeder.

Vorkommen an Biotoptypen

1	TF	Typ	HF	F.Anteil
2	BTYP	Biotoptyp		- gesetzl. Grundl.
3	Zusatz	Zusatz zum Biotoptypen		
4	LRT	Lebensraumtyp		
1	1		Ja	100 %
2	FGR	Nährstoffreicher Graben mit Stillgewässercharakter (2000)		

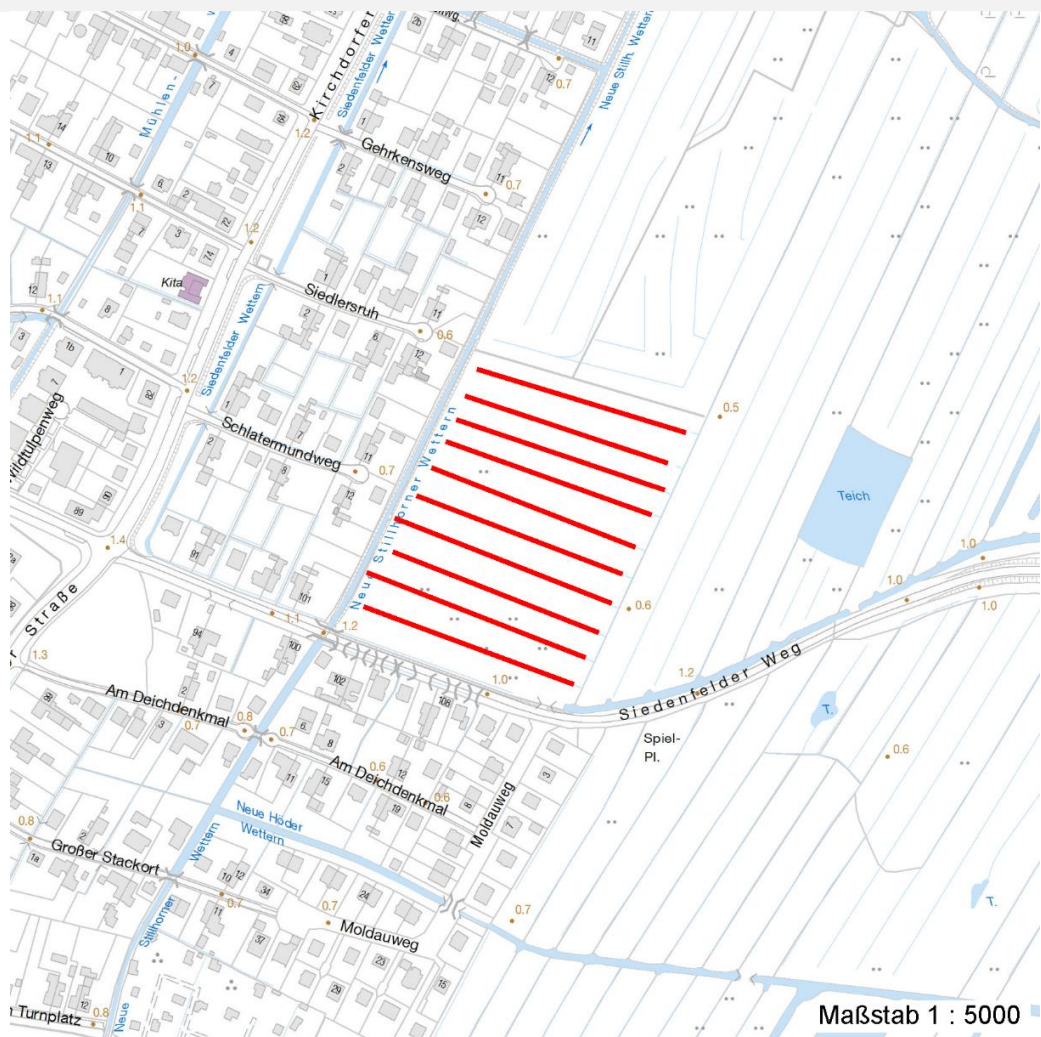
Räumliche Lage

Lagebeschreibung	im N des Kartenblatts		
Nachbarnutzung/en	Grünland		
Rechtswert (X)	568009	Hochwert (Y)	5927752
Bezirk	Hamburg-Mitte	Naturraum	Elbinsel Wilhelmsburg (673.01)
Stadtteil (OT-Nr.)	Wilhelmsburg (136)	Gemarkung	Wilhelmsburg (147)
Digitaler Grünplan	<input type="checkbox"/> Hafengesamtgebiet	<input type="checkbox"/> Ramsargebiet	<input type="checkbox"/> EG-Vogelschutzgeb.
Ausgleichsflächen	<input checked="" type="checkbox"/> Biosphärenreservat	<input type="checkbox"/> Nationalpark	<input type="checkbox"/>
NSG / ND / LSG	LSG Wilhelmsburger Elbinsel [HH-2050 / Anteil: 100%]		
FFH-GEBIET			
Wasserschutzgebiet			

Projekt	Biotopkartierung Hamburg	Interne Nr.	98344
		DK5 DK5-GK	6826
		DK5 - Name	Stillhorn
Handlungsbedarf	Nein	Biotop-Nr. alt	1253
Bearbeitung	PRO	Kartierung	07.06.2014
Räumliche Abbildung	Linie	Fläche / Länge [m²/m]	1512,65
Anzahl Abschnitte	10	Breite (lineare Abb.) [m]	4,7

Räumliche Lage

Karte



Weitere Erhebungsbögen

Interne Nr.	Interne Nr. Zuordnung	DK5	Biotop-Nr.	Kartierung	Zuordnung	DK5 (GK)	Biotop-Nr. (alt)
98344	37455	6826	438	01.09.2005	>	6828	10137
98344	37461	6826	439	01.09.2005	>	6828	10138
98344	37463	6826	440	01.09.2005	>	6828	10139
98344	37477	6826	441	01.09.2005	>	6828	10140
98344	37486	6826	442	01.09.2005	>	6828	10141
98344	37497	6826	443	01.09.2005	>	6828	10142
98344	37504	6826	444	01.09.2005	>	6828	10143
98344	37515	6826	445	01.09.2005	>	6828	10144
98344	37527	6826	446	01.09.2005	>	6828	10145
98344	37540	6826	447	01.09.2005	>	6828	10146

Zuordnung: N = nachfolgende Kartierung, K = weitere Kartierungen (zeitlich vorher oder nachher)

Erhebungsbogen

B

Projekt	Biotopkartierung Hamburg		Interne Nr.	98344
			DK5 DK5-GK	6826
Handlungsbedarf	Nein		DK5 - Name	Stillhorn
Bearbeitung	PRO	Kopie	Biotop-Nr. alt	1253
Räumliche Abbildung	Linie	Nein	Kartierung	07.06.2014
Anzahl Abschnitte	10		Fläche / Länge [m²/m]	1512,65
			Breite (lineare Abb.) [m]	4,7

Foto

Interne Nr.	Index	Dateiname	Aufnahmerichtung
53813	0	6826_1253_070614_1.JPG	
53814	0	6826_1253_070614_2.JPG	
53815	0	6826_1253_070614_3.JPG	

Weitere Angaben

Merkmal	Wert
Auswertung	
Gefährdung / Einflüsse	Entwässerung
Wertgesichtspunkte	Bedeutung für das Landschaftsbild Pionierstandort für submerse Vegetation Bestandteil der historischen Kulturlandschaft
Bedeutung für Tiergruppe	Amphibien Libellen
Maßnahmen	Wasserstand auf hohem Niveau stabilisieren, Wasserstandsschwankungen vermindern - 2.1
Größe	
Breite	4.70 m

Foto

Fotodatei	6826_1253_070614_1.JPG	Fotodatei	6826_1253_070614_2.JPG
Bildbeschreibung	Oktober	Bildbeschreibung	
Aufnahmerichtung		Aufnahmerichtung	



Erhebungsbogen

B

Projekt	Biotopkartierung Hamburg	Interne Nr.	98344
		DK5 DK5-GK	6826
Handlungsbedarf	Nein	DK5 - Name	Stillhorn
Bearbeitung	PRO	Biotop-Nr. alt	1253
Räumliche Abbildung	Linie	Kartierung	07.06.2014
Anzahl Abschnitte	10	Fläche / Länge [m²/m]	1512,65
		Breite (lineare Abb.) [m]	4,7

Foto

Fotodatei 6826_1253_070614_3.JPG

Bildbeschreibung
Aufnahmerichtung

Fotodatei

Bildbeschreibung
Aufnahmerichtung



Teilflächenbeschreibung

Teilflächentyp	Nährstoffreicher Graben mit Stillgewässercharakter (2000)	Teilflächen-Nr.	1
Biotoptyp		Biotoptyp	FGR
- Zusatz		- gesetzl. Grundl.	
FFH-LRT		FFH-LRT	
Beschreibung		Entw.potential LRT	
		Hauptfläche	Ja
		Flächenanteil	100 %
		FFH-Unters.Fläche	Nein
		Saatgutfläche	Nein

Weitere Angaben

Merkmal	Wert
Gewässer	
Breite	2.50 m

Erhebungsbogen

B

Projekt	Biotopkartierung Hamburg	Interne Nr.	98344
		DK5 DK5-GK	6826
Handlungsbedarf	Nein	DK5 - Name	Stillhorn
Bearbeitung	PRO	Biotop-Nr. alt	1253
Räumliche Abbildung	Linie	Kartierung	07.06.2014
Anzahl Abschnitte	10	Fläche / Länge [m²/m]	1512,65
		Breite (lineare Abb.) [m]	4,7

Zeigerwerte der Pflanzenartenliste (Auswertung)

Standort	Belichtung	halbsonnig	7,4
Boden	Feuchte	sehr naß	8,8
	Stickstoff (N)	mäßig stickstoffarm	4,9
	Reaktion	mäßig sauer	4,9
Vegetation	Mahdverträglichkeit	schnittempfindlich bis mäßig schnittverträglich	4,4
Zeigerwerte	Futterwert	fast wertloses Futter	1,4
	Wechselfeuchteanzeiger		2
	Giftpflanzen		4
	Überschw.anzeiger		1

Pflanzenartenliste

Gruppe / Pflanzenart	MS	M	W	Vs	St	PA	Ph	Sz	VS	V	G	cf	§	Rote Liste					
														HH	ND	SH	D		
Tracheobionta (Gefäßpflanzen)																			
Alisma plantago-aquatica (Gewöhnlicher Froschlöffel)	7	z		-	-						-								
Elodea nuttallii (Nuttalls Wasserpest)	7	w		-	-						-								
Equisetum palustre (Sumpf-Schachtelhalm)	7	z		-	-						-								
Glyceria fluitans (Flutender Schwaden)	7	w		-	-						-								
Glyceria maxima (Wasser-Schwaden)	7	w		-	-						-								
Holcus lanatus (Wolliges Honiggras)	7	z		-	-						-								
Hottonia palustris (Wasserfeder)	7	w		-	-						-		b	V		V	V		
Juncus articulatus (Glieder-Binse)	7	w		-	-						-								
Juncus effusus (Flatter-Binse)	7	d		-	-						-								
Lemna minor (Kleine Wasserlinse)	7	w		-	-						-								
Lemna trisulca (Dreifurchige Wasserlinse)	7	h		-	-						-				V				
Lotus pedunculatus (Sumpf-Hornklee)	7	z		-	-						-						V		
Oenanthe aquatica (Gemeiner Wasserfenchel)	7	w		-	-						-				V				
Persicaria amphibia (Wasser-Knöterich)	7	z		-	-						-								
Phragmites australis (Schilf)	7	l		-	-						-								
Poa trivialis (Gewöhnliches Rispengras)	7	z		-	-						-								
Ranunculus flammula (Brennender Hahnenfuß)	7	z		-	-						-						V		
Sagittaria sagittifolia (Gewöhnliches Pfeilkraut)	7	w		-	-						-								
Sparganium emersum (Einfacher Igelkolben)	7	w		-	-						-								
Sparganium erectum (Ästiger Igelkolben)	7	l		-	-						-								
Stellaria palustris (Sumpf-Sternmiere)	7	w		-	-						-				V		3	3	
Trifolium repens (Weiß-Klee)	7	w		-	-						-								
Typha latifolia (Breitblättriger Rohrkolben)	7	w		-	-						-								
														Anzahl Rote Liste Arten			4	4	2
														Anzahl Arten			23		

MS: Mengensystem; M: Mengenangabe, W: Bewertung der Art (FFH-Monitoring), Vs: Vegetationsschicht, St: Status, PA: Autor Phänologie; Ph: Phänologie, Sz: Soziabilität, VS: Vitalitätssystem; V: Vitalität, G: Geschlecht, cf: unsichere Bestimmung, §: Schutz nach BNatSchG, HH: Rote Liste Hamburg, Nds: Rote Liste Niedersachsen, SH: Rote Liste Schleswig-Holstein, D: Rote Liste Deutschland