

Erhebungsbogen

B

Projekt	Biotopkartierung Hamburg	Interne Nr.	98343
		DK5 DK5-GK	6826
Handlungsbedarf	Nein	DK5 - Name	Stillhorn
Bearbeitung	PRO	Biotop-Nr. alt	1252
Räumliche Abbildung	Linie	Kartierung	07.06.2014
Anzahl Abschnitte	1	Fläche / Länge [m²/m]	520,53
		Breite (lineare Abb.) [m]	4,3

Gesetzlicher Schutz **_ kein gesetzl. Schutz kein gesetzlich geschütztes Biotop** **Schutz nur teilweise** **Nein**

Gesamtbewertung	6 Wertvoll
– Alter	8 Biotop hohen Alters, 200 bis 500 Jahre
– Belastungsgrad	4 Flächenhaft deutliche Belastung ohne nachh. Schäden
– Ökolog. Funktion	7 Sehr hohe Bedeutung in einem Biotopkomplex, für den lokalen Biotopverbund oder als Puffer
– Seltenheit	5 Seltener Biotoptyp, floristisch stark verarmt, ohne seltener Pflges. od. verbr. artenreicher Biotoptyp

Bestandsbeschreibung

Neu eingetiefter Graben. Der trübe Wasserkörper ist zu großen Teilen mit Algenwatten bewachsen. Die Ufer sind durch dichtes Aufkommen von Flatterbinse geprägt. Die vormalige Beweidung ist einerseits durch Zaun bzw andererseits durch wahrscheinlich reine Wiesennutzung unterbunden. Die Artenzahl war im Frühsommer gegenüber der Vorkartierung gesunken; im Herbst waren dann wieder deutlich mehr Arten erkennbar.

Vorkommen an Biotoptypen

1	TF	Typ	HF	F.Anteil
2	BTYP	Biotoptyp		- gesetzl. Grundl.
3	Zusatz	Zusatz zum Biotoptypen		
4	LRT	Lebensraumtyp		
1	1		Ja	100 %
2	FGR	Nährstoffreicher Graben mit Stillgewässercharakter (2000)		
3	gj	Binsen-Typ (gj)		

Räumliche Lage

Lagebeschreibung	nördlich querab Siedenfelder Weg		
Nachbarnutzung/en	Grünland		
Rechtswert (X)	568183	Hochwert (Y)	5927922
Bezirk	Hamburg-Mitte	Naturraum	Elbinsel Wilhelmsburg (673.01)
Stadtteil (OT-Nr.)	Wilhelmsburg (136)	Gemarkung	Wilhelmsburg (147)
Digitaler Grünplan	<input type="checkbox"/> Hafengesamtgebiet	<input type="checkbox"/> Ramsargebiet	<input type="checkbox"/> EG-Vogelschutzgeb.
Ausgleichsflächen	<input checked="" type="checkbox"/> Biosphärenreservat	<input type="checkbox"/> Nationalpark	<input type="checkbox"/>
NSG / ND / LSG	LSG Wilhelmsburger Elbinsel [HH-2050 / Anteil: 100%]		
FFH-GEBIET			
Wasserschutzgebiet			

Projekt	Biotopkartierung Hamburg	Interne Nr.	98343
		DK5 DK5-GK	6826
Handlungsbedarf	Nein	DK5 - Name	Stillhorn
Bearbeitung	PRO	Biotop-Nr. alt	1252
Räumliche Abbildung	Linie	Kartierung	07.06.2014
Anzahl Abschnitte	1	Fläche / Länge [m²/m]	520,53
		Breite (lineare Abb.) [m]	4,3

Räumliche Lage

Karte

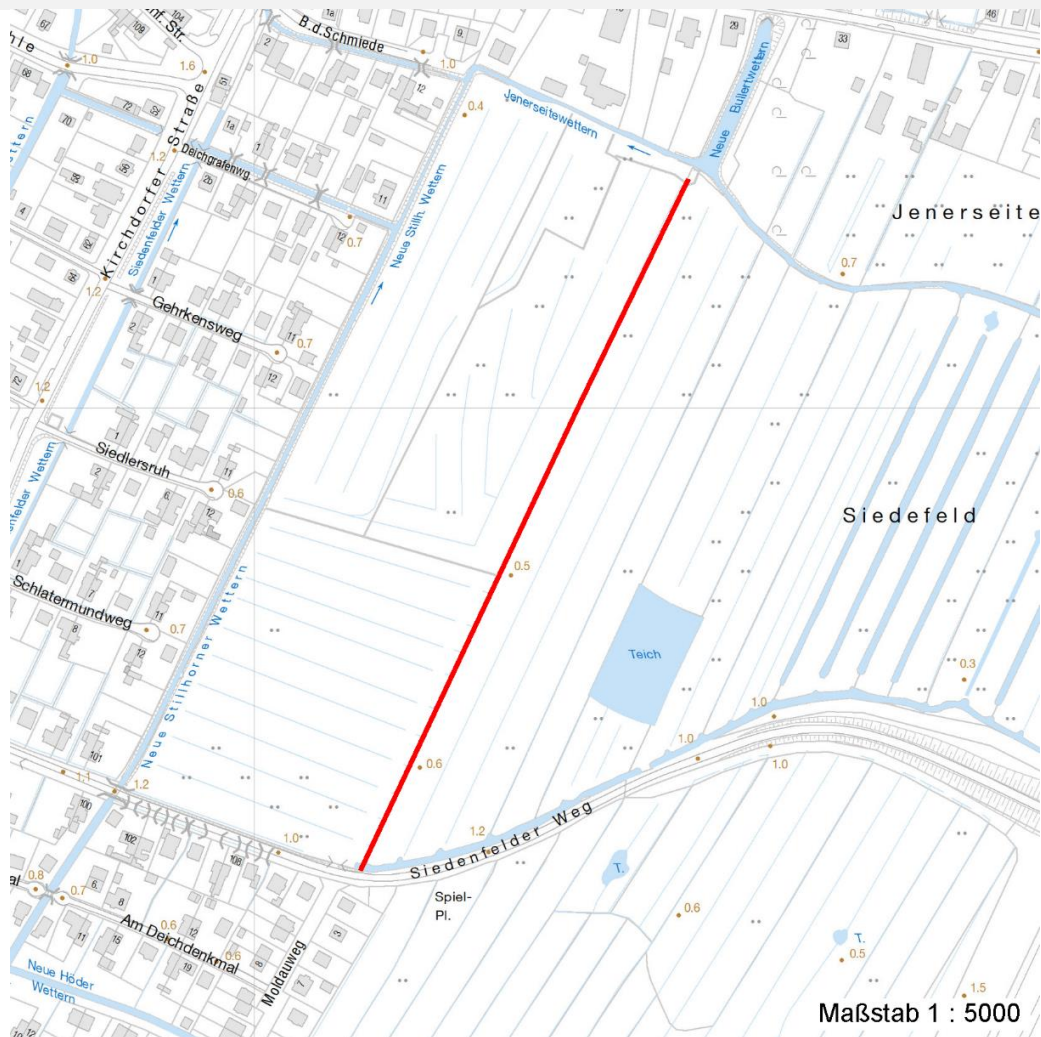


Foto			
Interne Nr.	Index	Dateiname	Aufnahmerichtung
53812	0	6826_1252_070614_1.JPG	

Weitere Angaben

Merkmal	Wert
Auswertung	
Gefährdung / Einflüsse	Entwässerung, Eutrophierung.
Wertgesichtspunkte	Entwicklungspotenzial
Bedeutung für Tiergruppe	Sehr artenreich, Vorkommen gefährdeter Arten, Eignung als Amphibien-Laichgewässer, Vorkommen zahlreicher junger Amphibien.
	Fische
	Amphibien
	Mollusken
	Libellen

Erhebungsbogen

B

Projekt	Biotopkartierung Hamburg	Interne Nr.	98343
		DK5 DK5-GK	6826
Handlungsbedarf	Nein	DK5 - Name	Stillhorn
Bearbeitung	PRO	Biotop-Nr. alt	1252
Räumliche Abbildung	Linie	Kartierung	07.06.2014
Anzahl Abschnitte	1	Fläche / Länge [m²/m]	520,53
		Breite (lineare Abb.) [m]	4,3

Weitere Angaben

Merkmal	Wert
Maßnahmen	Wassergebundene Insekten Wasserstand im Gebiet etwas anheben, Gräben nur abschnittsweise unterhalten, offene Wasserflächen schaffen, Artenbestand erhalten.
Größe	
Breite	4.30 m

Foto

Fotodatei	6826_1252_070614_1.JPG	Fotodatei	
Bildbeschreibung		Bildbeschreibung	
Aufnahmerichtung		Aufnahmerichtung	



Teilflächenbeschreibung

Teilflächentyp		Teilflächen-Nr.	1
Biototyp	Nährstoffreicher Graben mit Stillgewässercharakter (2000)	Biototyp	FGR
- Zusatz	Binsen-Typ (gj)	- gesetzl. Grundl.	
FFH-LRT		FFH-LRT	
Beschreibung		Entw.potential LRT	
		Hauptfläche	Ja
		Flächenanteil	100 %
		FFH-Unters.Fläche	Nein
		Saatgutfläche	Nein

Erhebungsbogen

B

Projekt	Biotopkartierung Hamburg		Interne Nr.	98343
			DK5 DK5-GK	6826
Handlungsbedarf	Nein		DK5 - Name	Stillhorn
Bearbeitung	PRO	Kopie	Biotop-Nr. alt	1252
Räumliche Abbildung	Linie	Nein	Kartierung	07.06.2014
Anzahl Abschnitte	1		Fläche / Länge [m²/m]	520,53
			Breite (lineare Abb.) [m]	4,3

Weitere Angaben

Merkmal	Wert
Gewässer	
Breite	2.00 m
Trübung	m - mittlere Trübung
Fadenalgen	s - stark
Standort, Relief	
Zusätze - Btyp	gj - Binsen-Typ gv - verarmter Niedermoor-Typ
Größe	
Breite	4.00 m

Zeigerwerte der Pflanzenartenliste (Auswertung)

Standort	Belichtung	sonnig	7,5
Boden	Feuchte	feucht	7,5
	Stickstoff (N)	mäßig stickstoffarm	5,5
	Reaktion	mäßig sauer	4,7
Vegetation	Mahdverträglichkeit	mäßig schnittverträglich (erster Schnitt nicht vor 1. Juli)	5,1
Zeigerwerte	Futterwert	sehr geringwertiges Futter	2,2
	Wechselfeuchteanzeiger		5
	Giftpflanzen		4
	Überschw.anzeiger		5

Pflanzenartenliste

Gruppe / Pflanzenart	MS	M	W	Vs	St	PA	Ph	Sz	VS	V	G	cf	§	Rote Liste				
														HH	ND	SH	D	
Tracheobionta (Gefäßpflanzen)																		
Agrostis stolonifera (Ausläufer-Straußgras)	7	w		-	-						-							
Alisma plantago-aquatica (Gewöhnlicher Froschlöffel)	7	z		-	-						-							
Alopecurus pratensis (Wiesen-Fuchsschwanz)	7	w		-	-						-							
Arrhenatherum elatius (Glatthafer)	7	w		-	-						-							
Bidens cernua (Nickender Zweizahn)	7	w		-	-						-							
Cirsium arvense (Acker-Kratzdistel)	7	w		-	-						-							
Crataegus monogyna (Eingrifflicher Weißdorn)	7	w		S	-						-							
Cynosurus cristatus (Gewöhnliches Kammgras)	7	l		-	-						-			V				
Epilobium hirsutum (Zottiges Weidenröschen)	7	w		-	-						-							
Equisetum fluviatile (Teich-Schachtelhalm)	7	w		-	-						-							
Equisetum palustre (Sumpf-Schachtelhalm)	7	z		-	-						-							
Festuca pratensis (Wiesen-Schwingel)	7	w		-	-						-							
Galeopsis tetrahit agg. (Artengruppe Gewöhnlicher Hohlzahn)	7	w		-	-						-							
Glechoma hederacea (Gundermann)	7	w		-	-						-							
Glyceria fluitans (Flutender Schwaden)	7	z		-	-						-							
Glyceria maxima (Wasser-Schwaden)	7	z		-	-						-							
Holcus lanatus (Wolliges Honiggras)	7	z		-	-						-							
Hottonia palustris (Wasserfeder)	7	w		-	-						-		b	V	V			
Juncus effusus (Flatter-Binse)	7	d		-	-						-							
Lemna minor (Kleine Wasserlinse)	7	w		-	-						-							

Erhebungsbogen

B

Projekt	Biotopkartierung Hamburg		Interne Nr.	98343
			DK5 DK5-GK	6826
Handlungsbedarf	Nein		DK5 - Name	Stillhorn
Bearbeitung	PRO	Kopie	Biotop-Nr. alt	1252
Räumliche Abbildung	Linie	Nein	Kartierung	07.06.2014
Anzahl Abschnitte	1		Fläche / Länge [m²/m]	520,53
			Breite (lineare Abb.) [m]	4,3

Pflanzenartenliste

Gruppe / Pflanzenart	MS	M	W	Vs	St	PA	Ph	Sz	VS	V	G	cf	§	Rote Liste			
														HH	ND	SH	D
Lemna trisulca (Dreifurchige Wasserlinse)	7	w		-	-						-			V			
Lycopus europaeus (Gewöhnlicher Wolfstrapp)	7	w		-	-						-						
Myosotis scorpioides (Sumpf-Vergissmeinnicht)	7	w		-	-						-						V
Oenanthe aquatica (Gemeiner Wasserfenchel)	7	w		-	-						-			V			
Phalaris arundinacea (Rohr-Glanzgras)	7	w		-	-						-						
Phragmites australis (Schilf)	7	w		-	-						-						
Poa trivialis (Gewöhnliches Rispengras)	7	z		-	-						-						
Potentilla anserina (Gänse-Fingerkraut)	7	w		-	-						-						
Ranunculus acris (Scharfer Hahnenfuß)	7	w		-	-						-						
Ranunculus repens (Kriechender Hahnenfuß)	7	z		-	-						-						
Rorippa amphibia (Wasser-Sumpfkresse)	7	w		-	-						-						
Rubus armeniacus (Armenische Brombeere)	7	l		-	-						-						
Rumex acetosa (Großer Sauerampfer)	7	w		-	-						-						
Rumex obtusifolius (Stumpfbältriger Ampfer)	7	w		-	-						-						
Sagittaria sagittifolia (Gewöhnliches Pfeilkraut)	7	z		-	-						-						
Scutellaria galericulata (Sumpf-Helmkraut)	7	w		-	-						-						
Sonchus asper (Rauhe Gänsedistel)	7	w		-	-						-						
Sparganium erectum (Ästiger Igelkolben)	7	l		-	-						-						
Taraxacum spec. (Löwenzahn)	7	w		-	-						-						
Typha latifolia (Breitblättriger Rohrkolben)	7	w		-	-						-						
Urtica dioica (Große Brennessel)	7	w		-	-						-						
Anzahl Rote Liste Arten														4	2	1	
Anzahl Arten														41			

MS: Mengensystem; M: Mengenangabe, W: Bewertung der Art (FFH-Monitoring), Vs: Vegetationsschicht, St: Status, PA: Autor Phänologie; Ph: Phänologie, Sz: Soziabilität, VS: Vitalitätssystem; V: Vitalität, G: Geschlecht, cf: unsichere Bestimmung, §: Schutz nach BNatSchG, HH: Rote Liste Hamburg, Nds: Rote Liste Niedersachsen, SH: Rote Liste Schleswig-Holstein, D: Rote Liste Deutschland