

Erhebungsbogen

B

Projekt	Biotopkartierung Hamburg	Interne Nr.	37020
		DK5 DK5-GK	6826 6828
Handlungsbedarf	Nein	DK5 - Name	Stillhorn
Bearbeitung	BRA	Biotop-Nr. alt	120 206
Räumliche Abbildung	Fläche	Kartierung	22.06.2005
Anzahl Abschnitte	1	Fläche / Länge [m²/m]	3891,3218
		Breite (lineare Abb.) [m]	

Gesetzlicher Schutz	§ 14 (2) 2.3 Feldgehölze	Schutz nur teilweise	Nein
----------------------------	--------------------------	-----------------------------	-------------

Gesamtbewertung	5	Noch wertvoll, gut entwicklungsfähig
– Alter	5	Biotop mittleren Alters, 20 bis 50 Jahre
– Belastungsgrad	5	Flächenhaft mittlere oder örtlich starke Belastung
– Ökolog. Funktion	6	Hohe Bedeutung in einem Biotopkomplex, für den lokalen Biotopverbund oder als Puffer
– Seltenheit	5	Seltener Biotoptyp, floristisch stark verarmt, ohne seltener Pflges. od. verbr. artenreicher Biotoptyp

Bestandsbeschreibung

Seit längerem brachliegendes Flurstück, teils mit Gehölzpflanzungen, diese größtenteils naturnah aus Silber-Weide und Schwarz-Erle bestehend. Knapp die Hälfte der Fläche ist noch nicht von Gehölzen beschattet. Hier wachsen halbruderale Halbschattenfluren mit Dominanz von Brennessel und Neophytenfluren aus Stauden-Knöterich. Der Bereich ist vielfach über private Brücken über den angrenzenden Graben hinweg von der angrenzenden Siedlungsfläche her erschlossen und wird zur Ablagerung von Gartenabfällen genutzt. In jüngerer Zeit wurde er ausgezäunt und wird in die Beweidung der Flächen durch Galloway-Rinder integriert.

Vorkommen an Biotoptypen

1	TF	Typ	HF	F.Anteil
2	BTYP	Biotoptyp		- gesetzl. Grundl.
3	Zusatz	Zusatz zum Biotoptypen		
4	LRT	Lebensraumtyp		
1	1		Ja	50 %
2	HGF	Naturnahes Gehölz feuchter bis nasser Standorte (2000)		
1	2			50 %
2	AKM	Halbruderale Gras- und Staudenflur mittlerer Standorte (2000)		

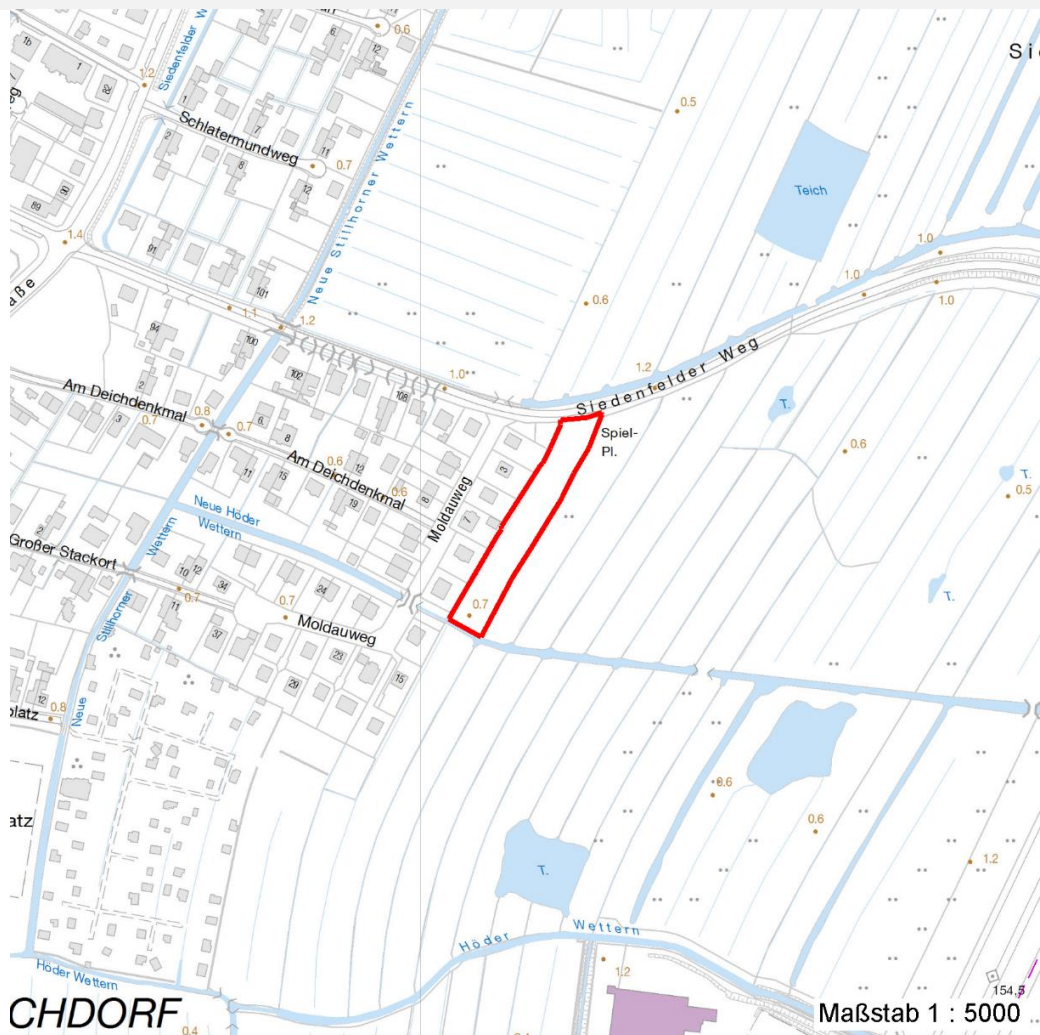
Räumliche Lage

Lagebeschreibung	Südl. Siedenfelder Weg, westlich A1		
Nachbarnutzung/en			
Rechtswert (X)	568071	Hochwert (Y)	5927606
Bezirk	Hamburg-Mitte	Naturraum	Elbinsel Wilhelmsburg (673.01)
Stadtteil (OT-Nr.)	Wilhelmsburg (136)	Gemarkung	Wilhelmsburg (147)
Digitaler Grünplan	<input type="checkbox"/> Hafengesamtgebiet	<input type="checkbox"/> Ramsargebiet	<input type="checkbox"/> EG-Vogelschutzgeb.
Ausgleichsflächen	<input checked="" type="checkbox"/> Biosphärenreservat	<input type="checkbox"/> Nationalpark	<input type="checkbox"/>
NSG / ND / LSG	LSG Wilhelmsburger Elbinsel [HH-2050 / Anteil: 100%]		
FFH-GEBIET			
Wasserschutzgebiet			

Projekt	Biotopkartierung Hamburg	Interne Nr.	37020	
		DK5 DK5-GK	6826	6828
Handlungsbedarf	Nein	DK5 - Name	Stillhorn	
Bearbeitung	BRA	Biotop-Nr. alt	120	206
Räumliche Abbildung	Fläche	Kartierung	22.06.2005	
Anzahl Abschnitte	1	Fläche / Länge [m²/m]	3891,3218	
		Breite (lineare Abb.) [m]		

Räumliche Lage

Karte



Weitere Angaben

Merkmal	Wert
Auswertung	
Gefährdung / Einflüsse Wertgesichtspunkte	Vermüllung, Entwässerung, derzeit starke Ruderalisierung. Strukturreich, vermutlich günstiger Brutvogelhabitat, mäßig arten- und blütenreich, günstige Abschirmung der offenen Landschaft gegen die Siedlungsflächen im Westen.
Maßnahmen	Gehölze nicht in die Beweidung integrieren, Weidezaun auf die Außenseite der Gehölze setzen und den Bereich weiterhin der Sukzession überlassen, um mittelfristig älteres Feldgehölz zu schaffen.

Erhebungsbogen

B

Projekt	Biotopkartierung Hamburg	Interne Nr.	37020
		DK5 DK5-GK	6826 6828
		DK5 - Name	Stillhorn
Handlungsbedarf	Nein	Biotop-Nr. alt	120 206
Bearbeitung	BRA	Kartierung	22.06.2005
Räumliche Abbildung	Fläche	Fläche / Länge [m²/m]	3891,3218
Anzahl Abschnitte	1	Breite (lineare Abb.) [m]	

Teilflächenbeschreibung

Teilflächentyp		Teilflächen-Nr.	1
Biotoptyp	Naturnahes Gehölz feuchter bis nasser Standorte (2000)	Biotoptyp	HGF
- Zusatz		- gesetzl. Grundl.	
FFH-LRT		FFH-LRT	
Beschreibung		Entw.potential LRT	
		Hauptfläche	Ja
		Flächenanteil	50 %
		FFH-Unters.Fläche	Nein
		Saatgutfläche	Nein

Weitere Angaben

Merkmal	Wert
Boden	
Feuchte	7 - feucht
Stickstoffgehalt	7 - stickstoffreich
Standort, Relief	
Belichtung	7 - halbsonnig
Veg. - Soziologie	
BfN Schlüssel	19.1.02.02 - Alliarion (Knoblauchhederich-Fluren) 43.0.01.02 - Salicion albae (Weidenauen tieferer Lagen)

Zeigerwerte der Pflanzenartenliste (Auswertung)

Standort	Belichtung	halbsonnig bis halbschattig	6,4
Boden	Feuchte	feucht	6,8
	Stickstoff (N)	stickstoffreich	7,3
	Reaktion	neutral	7
Vegetation	Mahdverträglichkeit	mäßig schnittverträglich (erster Schnitt nicht vor 1. Juli)	5,4
Zeigerwerte	Futterwert	geringwertiges Futter	2,9
	Wechselfeuchteanzeiger		1
	Giftpflanzen		1
	Überschw.anzeiger		3

Pflanzenartenliste

Gruppe / Pflanzenart	MS	M	W	Vs	St	PA	Ph	Sz	VS	V	G	cf	§	Rote Liste			
														HH	ND	SH	D
Tracheobionta (Gefäßpflanzen)																	
Acer pseudoplatanus (Berg-Ahorn)	7	w		-													
Alnus glutinosa (Schwarz-Erle)	7	h		-													
Betula pendula (Hänge-Birke)	7	w		-													
Cirsium arvense (Acker-Kratzdistel)	7	h		-													
Dactylis glomerata (Wiesen-Knäuelgras)	7	w		-													
Equisetum palustre (Sumpf-Schachtelhalm)	7	w		-													
Fallopia x bohémica (Bastard-Staudenknöterich)	7	h		-											D		
Glechoma hederacea (Gundermann)	7	h		-													

Erhebungsbogen

B

Projekt	Biotopkartierung Hamburg	Interne Nr.	37020
		DK5 DK5-GK	6826 6828
Handlungsbedarf	Nein	DK5 - Name	Stillhorn
Bearbeitung	BRA	Biotop-Nr. alt	120 206
Räumliche Abbildung	Fläche	Kartierung	22.06.2005
Anzahl Abschnitte	1	Fläche / Länge [m²/m]	3891,3218
		Breite (lineare Abb.) [m]	

Pflanzenartenliste

Gruppe / Pflanzenart	MS	M	W	Vs	St	PA	Ph	Sz	VS	V	G	cf	§	Rote Liste				
														HH	ND	SH	D	
Glyceria maxima (Wasser-Schwaden)	7	w		-														
Lapsana communis (Rainkohl)	7	w		-														
Myosotis arvensis (Acker-vergissmeinnicht)	7	w		-														
Persicaria hydropiper (Wasserpfeffer)	7	w		-														
Poa annua (Einjähriges Rispengras)	7	w		-														
Poa trivialis (Gewöhnliches Rispengras)	7	h		-														
Rubus fruticosus agg. (Artengruppe Echte Brombeere)	7	h		-														
Rumex obtusifolius (Stumpfbblätteriger Ampfer)	7	w		-														
Salix alba (Silber-Weide)	7	h		-														
Salix caprea (Sal-Weide)	7	w		-														
Salix cinerea (Grau-Weide)	7	w		-														
Urtica dioica (Große Brennessel)	7	h		-														
													Anzahl Rote Liste Arten				1	
													Anzahl Arten				20	

MS: Mengensystem; M: Mengenangabe, W: Bewertung der Art (FFH-Monitoring), Vs: Vegetationsschicht, St: Status, PA: Autor Phänologie; Ph: Phänologie, Sz: Soziabilität, VS: Vitalitätssystem; V: Vitalität, G: Geschlecht, cf: unsichere Bestimmung, §: Schutz nach BNatSchG, HH: Rote Liste Hamburg, Nds: Rote Liste Niedersachsen, SH: Rote Liste Schleswig-Holstein, D: Rote Liste Deutschland

Teilflächenbeschreibung

Teilflächentyp		Teilflächen-Nr.	2
Biotoptyp	Halbruderale Gras- und Staudenflur mittlerer Standorte (2000)	Biotoptyp	AKM
- Zusatz		- gesetzl. Grundl.	
FFH-LRT		FFH-LRT	
Beschreibung		Entw.potential LRT	
		Hauptfläche	
		Flächenanteil	50 %
		FFH-Unters.Fläche	Nein
		Saatgutfläche	Nein