

Erhebungsbogen

B

Projekt	Biotopkartierung Hamburg	Interne Nr.	36711
		DK5 DK5-GK	6826 6828
		DK5 - Name	Stillhorn
Handlungsbedarf	Nein	Biotop-Nr. alt	118 203
Bearbeitung	BRA	Kartierung	01.10.2006
Räumliche Abbildung	Fläche	Fläche / Länge [m²/m]	92093,3725
Anzahl Abschnitte	1	Breite (lineare Abb.) [m]	

Gesetzlicher Schutz **_ kein gesetzl. Schutz kein gesetzlich geschütztes Biotop** **Schutz nur teilweise** **Nein**

Gesamtbewertung	6	Wertvoll
– Alter	4	Biotop mittleren Alters, 10 bis 20 Jahre
– Belastungsgrad	7	Flächenhaft geringe oder Vorbelastung mit schwachem Einfluß
– Ökolog. Funktion	7	Sehr hohe Bedeutung in einem Biotopkomplex, für den lokalen Biotopverbund oder als Puffer
– Seltenheit	6	Seltener Biotoptyp, ohne seltene oder bedrohte Pflges., ungesättigtes Artenspektrum, reliktsiche RL-Arten

Bestandsbeschreibung

Großflächige Aufschüttung, rund 3 bis 4 m über dem Niveau des Wirtschaftsweges vor dem Deich, bzw. der ehemaligen Außendeichflächen gelegen. Mit seicht ansteigenden Böschungen allseits und einer recht einförmig, ebenen Deckfläche. Relativ artenreich bewachsen mit Differenzierung in sehr grasreiche, von Rotschwengel beherrschte, verfilzende Flächen, die Wuchshöhen um 20 bis 30 cm erreichen. Der Rotschwengel wirkt hier relativ unduldsam und lässt die Ansiedlung nur weniger weiterer Arten zu. Daneben sind Teilflächen stärker ruderal geprägt und höherwüchsig. Hier erreichen Beifuß, Acker-Kratzdistel und Quecke Wuchshöhen um 1 m. Die Flanken der Aufschüttung sind insgesamt oft etwas offener, magerer, blütenreicher. Die Vegetation auf der Aufschüttungs-Oberfläche wirkt häufig verfilzt und nur mäßig artenreich. Auf der Seite mit Übergang zum benachbarten Auwaldbereich am Elbufer ist ein Randstreifen von ca. 5 bis 6 m Breite derzeit noch stark ruderal geprägt. Hier hat vermutlich der ursprüngliche Wirtschaftsweg gelegen.

Vorkommen an Biotoptypen

1	TF	Typ	HF	F.Anteil
2	BTYP	Biotoptyp		- gesetzl. Grundl.
3	Zusatz	Zusatz zum Biotoptypen		
4	LRT	Lebensraumtyp		
1	1		Ja	100 %
2	AKM	Halbruderale Gras- und Staudenflur mittlerer Standorte (2000)		

Räumliche Lage

Lagebeschreibung	Östlich Kreetsander Hauptdeich		
Nachbarnutzung/en	Auwald, Röhricht, Deich, Graben		
Rechtswert (X)	569428	Hochwert (Y)	5927766
Bezirk	Hamburg-Mitte	Naturraum	Elbinsel Wilhelmsburg (673.01)
Stadtteil (OT-Nr.)	Wilhelmsburg (135)	Gemarkung	Wilhelmsburg (147)
Digitaler Grünplan	<input type="checkbox"/> Hafengesamtgebiet	<input type="checkbox"/> Ramsargebiet	<input type="checkbox"/> EG-Vogelschutzgeb.
Ausgleichsflächen	<input checked="" type="checkbox"/> Biosphärenreservat	<input type="checkbox"/> Nationalpark	<input type="checkbox"/>
NSG / ND / LSG	LSG Wilhelmsburger Elbinsel [HH-2050 / Anteil: 12%], NSG Auenlandschaft Obere Tideelbe [HH-101 / Anteil: 88%]		
FFH-GEBIET	Hamburger Unterelbe [DE 2526-305 / Anteil: 88%]		
Wasserschutzgebiet			

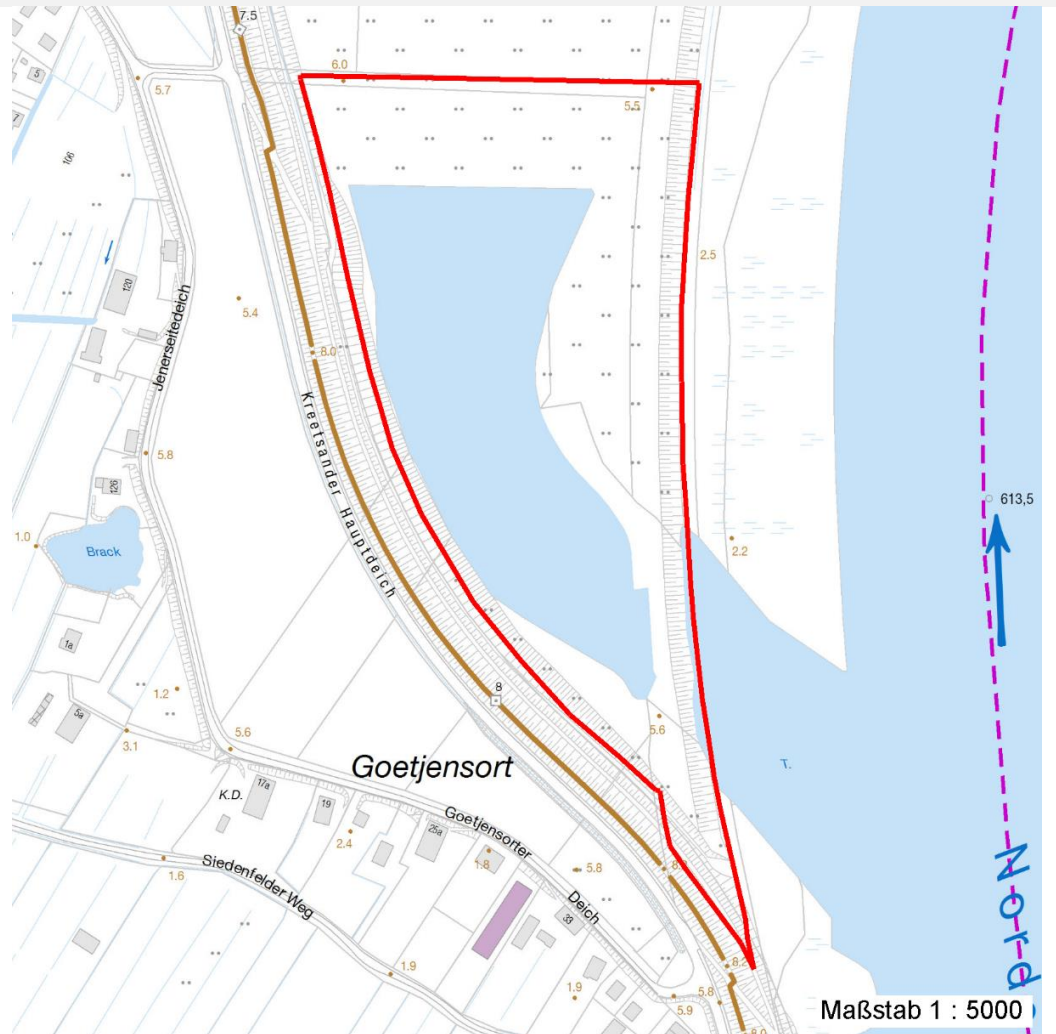
Erhebungsbogen

B

Projekt	Biotopkartierung Hamburg		Interne Nr.	36711	
			DK5 DK5-GK	6826	6828
Handlungsbedarf	Nein		DK5 - Name	Stillhorn	
Bearbeitung	BRA	Kopie	Nein	Biotop-Nr. alt	118 203
Räumliche Abbildung	Fläche		Kartierung	01.10.2006	
Anzahl Abschnitte	1		Fläche / Länge [m²/m]	92093,3725	
			Breite (lineare Abb.) [m]		

Räumliche Lage

Karte



Weitere Erhebungsbögen

Interne Nr.	Interne Nr. Zuordnung	DK5	Biotop-Nr.	Kartierung	Zuordnung	DK5 (GK)	Biotop-Nr. (alt)
36711	98771	6826	1678	04.10.2014	N		
36711	98772	6826	1679	02.10.2014	N		
36711	37642	6828	55	28.08.2002	<	6830	69

Zuordnung: N = nachfolgende Kartierung, K = weitere Kartierungen (zeitlich vorher oder nachher)

Foto

Interne Nr.	Index	Dateiname	Aufnahmerichtung
17813	0	6826_118_011006_1.JPG	
17814	0	6826_118_011006_2.JPG	

Erhebungsbogen

B

Projekt	Biotopkartierung Hamburg	Interne Nr.	36711
		DK5 DK5-GK	6826 6828
Handlungsbedarf	Nein	DK5 - Name	Stillhorn
Bearbeitung	BRA	Biotop-Nr. alt	118 203
Räumliche Abbildung	Fläche	Kartierung	01.10.2006
Anzahl Abschnitte	1	Fläche / Länge [m²/m]	92093,3725
		Breite (lineare Abb.) [m]	

Weitere Angaben

Merkmal	Wert
Auswertung	
Gefährdung / Einflüsse	Aktuell keine erkennbar.
Wertgesichtspunkte	Sehr großflächige Krautfluren mit vermutlich sehr günstigen Eigenschaften als Brutvogel-Lebensraum, wenig gestörter Biotopkomplex im Zusammenhang mit dem naturnah ausgeprägten Elbvorland. Lebensraum des Wachtelkönigs
Maßnahmen	Flächen auch weiterhin der Sukzession überlassen, Teile der Fläche abtragen, um einen Tideeinfluß durch Elbhochwasser zu erreichen.

Foto

Fotodatei 6826_118_011006_1.JPG
Bildbeschreibung
Aufnahmerichtung



Fotodatei 6826_118_011006_2.JPG
Bildbeschreibung
Aufnahmerichtung



Teilflächenbeschreibung

Teilflächentyp		Teilflächen-Nr.	1
Biotoptyp	Halbruderale Gras- und Staudenflur mittlerer Standorte (2000)	Biotoptyp	AKM
- Zusatz		- gesetzl. Grundl.	
FFH-LRT		FFH-LRT	
Beschreibung		Entw.potential LRT	
		Hauptfläche	Ja
		Flächenanteil	100 %
		FFH-Unters.Fläche	Nein
		Saatgutfläche	Nein

Erhebungsbogen

B

Projekt	Biotopkartierung Hamburg		Interne Nr.	36711
			DK5 DK5-GK	6826 6828
Handlungsbedarf	Nein		DK5 - Name	Stillhorn
Bearbeitung	BRA	Kopie Nein	Biotop-Nr. alt	118 203
Räumliche Abbildung	Fläche		Kartierung	01.10.2006
Anzahl Abschnitte	1		Fläche / Länge [m²/m]	92093,3725
			Breite (lineare Abb.) [m]	

Weitere Angaben

Merkmal	Wert
Boden	
Feuchte	6 - mäßig feucht und wechselfeucht
Stickstoffgehalt	6 - mäßig stickstoffarm bis stickstoffreich
Standort, Relief	
Belichtung	7 - halbsonnig
Veg. - Soziologie	
BfN Schlüssel	17 - Chenopodietea (Ruderalges. u. verwandte Acker- und Gartenunkraut-Ges.) 19 - Artemisietea (Ausdauernde Stickstoff-Krautfluren) 27.0.01 - Phragmitetalia (Röhrichte und Großseggenrieder) 30.0.02 - Arrhenatheretalia (Gedüngte Frischwiesen und -weiden)

Zeigerwerte der Pflanzenartenliste (Auswertung)

Standort	Belichtung	halbsonnig	7,4
Boden	Feuchte	mäßig feucht und wechselfeucht	5,6
	Stickstoff (N)	mäßig stickstoffarm	5,5
	Reaktion	schwach sauer	5,8
Vegetation	Mahdverträglichkeit	mäßig bis gut schnittverträglich (erster Schnitt nicht vor Mitte Juni)	6
Zeigerwerte	Futterwert	ausreichende Futterqualität	4,7
	Wechselfeuchteanzeiger		7
	Giftpflanzen		1
	Überschw.anzeiger		4

Pflanzenartenliste

Gruppe / Pflanzenart	MS	M	W	Vs	St	PA	Ph	Sz	VS	V	G	cf	§	Rote Liste			
														HH	ND	SH	D
Tracheobionta (Gefäßpflanzen)																	
Achillea millefolium (Gewöhnliche Schafgarbe)	7	w		-													
Agrostis capillaris (Rotes Straußgras)	7	h		-													
Agrostis gigantea (Riesen-Straußgras)	7	w		-													
Agrostis stolonifera (Ausläufer-Straußgras)	7	w		-													
Alnus glutinosa (Schwarz-Erle)	7	w		-													
Artemisia vulgaris (Gewöhnlicher Beifuß)	7	z		-													
Calamagrostis epigejos (Land-Reitgras)	7	z		-													
Capsella bursa-pastoris (Gewöhnliches Hirtentäschel)	7	w		-													
Carduus crispus (Krause Distel)	7	w		-													
Carex hirta (Behaarte Segge)	7	w		-													
Cerastium holosteoides (Gewöhnliches Hornkraut)	7	w		-													
Cirsium arvense (Acker-Kratzdistel)	7	h		-													
Cirsium palustre (Sumpf-Kratzdistel)	7	w		-													
Cirsium vulgare (Gewöhnliche Kratzdistel)	7	z		-													
Dactylis glomerata (Wiesen-Knäuelgras)	7	z		-													
Elymus repens (Gewöhnliche Quecke)	7	h		-													
Epilobium hirsutum (Zottiges Weidenröschen)	7	w		-													
Equisetum arvense (Acker-Schachtelhalm)	7	w		-													
Equisetum palustre (Sumpf-Schachtelhalm)	7	w		-													

Erhebungsbogen

B

Projekt	Biotopkartierung Hamburg	Interne Nr.	36711
		DK5 DK5-GK	6826 6828
Handlungsbedarf	Nein	DK5 - Name	Stillhorn
Bearbeitung	BRA	Biotop-Nr. alt	118 203
Räumliche Abbildung	Fläche	Kartierung	01.10.2006
Anzahl Abschnitte	1	Fläche / Länge [m²/m]	92093,3725
		Breite (lineare Abb.) [m]	

Tierartenliste

	Rote Liste				FFH						
	B	A	S	G	HH	ND	SH	D	II	IV	V
1	B ArtSchG				FFH						
2	Anzahl				Anzahltyp						
3	Anzahl geschätzt				Geschlecht						
4	Methode				Verhalten						
5	Nachweis										
Amphibien											
Rana temporaria (Grasfrosch)	1	b		3							v
	2	3									
	3										
	4										
	5	Larve/Schlüpfling/diesjährig									