

Erhebungsbogen

B

Projekt	Biotopkartierung Hamburg		Interne Nr.	36938
			DK5 DK5-GK	6826 6828
Handlungsbedarf	Ja		DK5 - Name	Stillhorn
Bearbeitung	BRA	Kopie Nein	Biotop-Nr. alt	115 192
Räumliche Abbildung	Fläche		Kartierung	17.06.2002
Anzahl Abschnitte	1		Fläche / Länge [m²/m]	7273,6671
			Breite (lineare Abb.) [m]	

Gesetzlicher Schutz	§ 30 (2) 2.2 Sümpfe	Schutz nur teilweise	Ja
----------------------------	----------------------------	-----------------------------	-----------

Gesamtbewertung	6	Wertvoll
– Alter	7	Biotop hohen Alters, 100 bis 200 Jahre
– Belastungsgrad	5	Flächenhaft mittlere oder örtlich starke Belastung
– Ökolog. Funktion	7	Sehr hohe Bedeutung in einem Biotopkomplex, für den lokalen Biotopverbund oder als Puffer
– Seltenheit	7	Seltener Biotoptyp, mit seltenen oder bedrohten Pflges., gesättigtes Artenspektrum, einige RL-Arten

Bestandsbeschreibung

Ehemaliges Grünland, seit langem brachliegend, sehr hochwüchsig (bis 1,50 m), mit Dominanz im Norden und Süden von Süßgräsern, mit hohem Anteil von Glatthafer. Dazwischen im Mittelteil mit größerem Landröhricht aus v.a. Wasserschwaden mit größeren Beständen der Schlanksegge. Z.T. geschützter Biotop. Die Vegetation ist seit langem ungenutzt, es breiten sich Schleierfluren, Brombeergebüsch und Weidengebüsch von den Rändern her in die Fläche hinein aus. Der Aufwuchs ist mäßig artenreich und sehr nitrophytisch und deutet auf frühere Intensivnutzungen hin. Der Standort ist lehmig-humos, teilweise oberflächlich feucht bis naß.

Vorkommen an Biotoptypen

1	TF	Typ	HF	F.Anteil
2	BTYP	Biotoptyp		- gesetzl. Grundl.
3	Zusatz	Zusatz zum Biotoptypen		
4	LRT	Lebensraumtyp		
1	1		Ja	40 %
2	AKF	Halbruderale Gras- und Staudenflur feuchter Standorte (2000)		
3	b	Brache, keine Nutzung (b)		
1	2			20 %
2	NGG	Großseggenried nährstoffreicher Standorte (2000)		
4	kein LRT	kein Lebensraumtyp nach FFH-Richtlinie		
1	3			20 %
2	NRW	Wasserschwaden-Röhricht (2000)		
4	kein LRT	kein Lebensraumtyp nach FFH-Richtlinie		
1	4			10 %
2	HRR	Ruderalgebüsch (2000)		
1	5			10 %
2	HFZ	Sonstiges feuchtes Weidengebüsch (2000)		

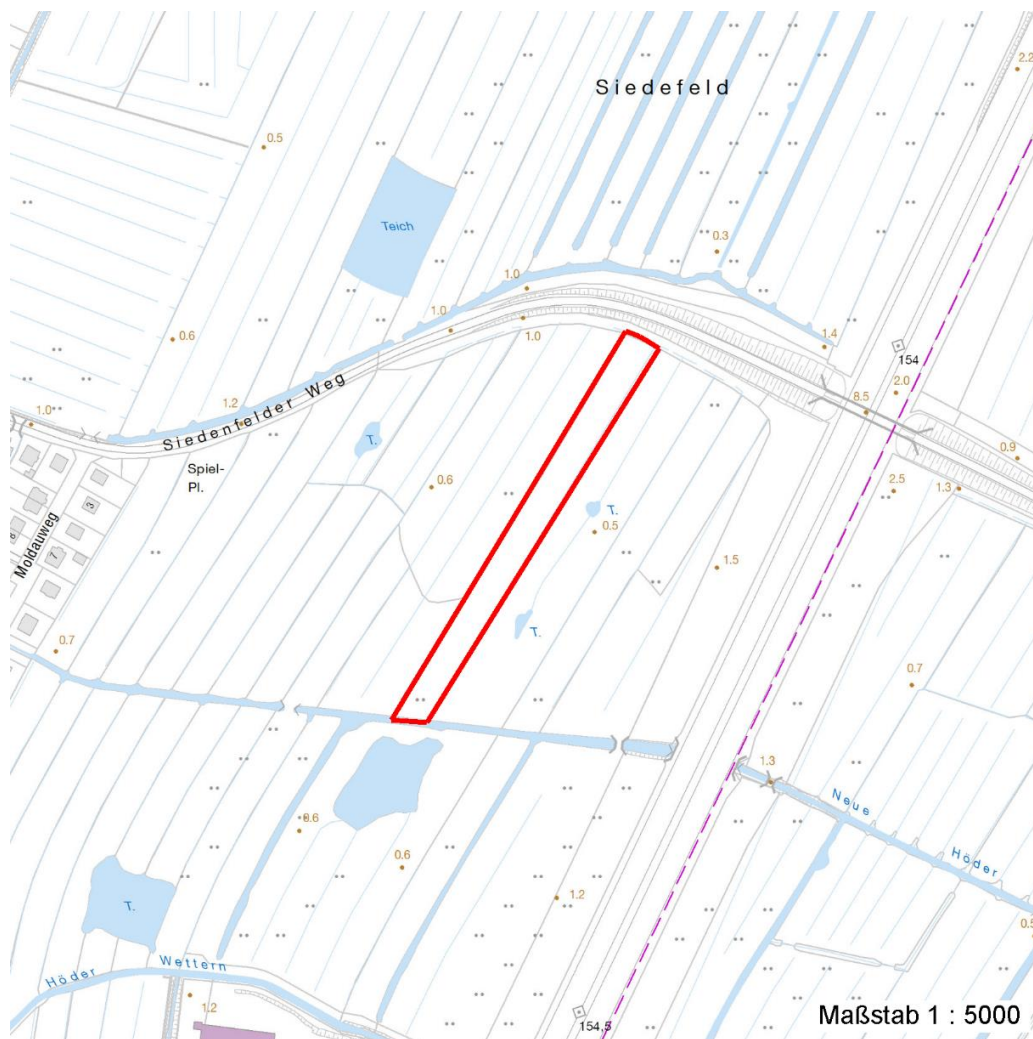
Räumliche Lage

Lagebeschreibung			
Nachbarnutzung/en			
Rechtswert (X)	568355	Hochwert (Y)	5927631
Bezirk	Hamburg-Mitte	Naturraum	Elbinsel Wilhelmsburg (673.01)
Stadtteil (OT-Nr.)	Wilhelmsburg (136)	Gemarkung	Wilhelmsburg (147)
Digitaler Grünplan	<input type="checkbox"/> Hafengesamtgebiet	<input type="checkbox"/> Ramsargebiet	<input type="checkbox"/> EG-Vogelschutzgeb.
Ausgleichsflächen	<input checked="" type="checkbox"/> Biosphärenreservat	<input type="checkbox"/> Nationalpark	<input type="checkbox"/>
NSG / ND / LSG	LSG Wilhelmsburger Elbinsel [HH-2050 / Anteil: 100%]		

Projekt	Biotopkartierung Hamburg	Interne Nr.	36938
		DK5 DK5-GK	6826 6828
Handlungsbedarf	Ja	DK5 - Name	Stillhorn
Bearbeitung	BRA	Biotop-Nr. alt	115 192
Räumliche Abbildung	Fläche	Kartierung	17.06.2002
Anzahl Abschnitte	1	Fläche / Länge [m²/m]	7273,6671
		Breite (lineare Abb.) [m]	

Räumliche Lage

FFH-GEBIET
Wasserschutzgebiet
Karte



Weitere Erhebungsbögen

Interne Nr.	Interne Nr. Zuordnung	DK5	Biotop-Nr.	Kartierung	Zuordnung	DK5 (GK)	Biotop-Nr. (alt)
36938	36731	6826	64	22.06.2005	N	6828	111

Zuordnung: N = nachfolgende Kartierung, K = weitere Kartierungen (zeitlich vorher oder nachher)

Weitere Angaben

Merkmal	Wert
Auswertung Gefährdung / Einflüsse	Verarmung der Artenvielfalt durch Entwässerung und ausbleibende Nutzung, verfilzende Vegetation, hoher Nährstoffgehalt ohne -austag.

Projekt	Biotopkartierung Hamburg	Interne Nr.	36938
		DK5 DK5-GK	6826 6828
Handlungsbedarf	Ja	DK5 - Name	Stillhorn
Bearbeitung	BRA	Biotop-Nr. alt	115 192
Räumliche Abbildung	Fläche	Kartierung	17.06.2002
Anzahl Abschnitte	1	Fläche / Länge [m²/m]	7273,6671
		Breite (lineare Abb.) [m]	

Weitere Angaben

Merkmal	Wert
Wertgesichtspunkte	Günstige Lage vor einem naturnahen Gehölz, wertvoller Biotopkomplex, Nahrungsraum für Insekten und Vögel, extensive Nutzung, naturnahe Entwicklung, Potential zur Entwicklung wertvollere Feuchtlebensräume.
Maßnahmen	Wasserstand in den Gräben dringend anheben, Flächen vorerst intensiver als Mähwiese nutzen, anfänglich 3schürige Wiesennutzung.
Grünland	
Aufnahmeart	Veg.aufnahme
Produktivität	sehr produktiv - sehr produktiver Standort, sehr massenwüchsig, stark verkrautet
Nutzungsintensität	sehr gering - < 0,5 GVE/ha, sehr seltene Mahd, zeitweilige Brache
Verh. Prod.-Nutz.	stark unternutzt - Die Produktivität der Fläche wird nicht annähernd ausgeschöpft, Vegetation verfilzt und verunkrautet
Bewirtschaftungsstadium	vor dem 1. Schnitt/Auftrieb
Grünl. Auswert.	
Mängel / Defizite	Entwässert, zu trocken, keine Nutzung, verlandende Gräben
Entwicklungstendenzen	Verunkrautung, Gebüschentwicklung
Entwicklungsziele	Feuchtwiese oder Bruchwald in jedem Fall Feuchtlebensraum

Teilflächenbeschreibung

Teilflächentyp		Teilflächen-Nr.	1
Biotoptyp	Halbruderale Gras- und Staudenflur feuchter Standorte (2000)	Biotoptyp	AKF
- Zusatz	Brache, keine Nutzung (b)	- gesetzl. Grundl.	
FFH-LRT		FFH-LRT	
Beschreibung		Entw.potential LRT	
		Hauptfläche	Ja
		Flächenanteil	40 %
		FFH-Unters.Fläche	Nein
		Saatgutfläche	Nein

Weitere Angaben

Merkmal	Wert
Boden	
Feuchte	7 - feucht
Stickstoffgehalt	7 - stickstoffreich
Standort, Relief	
Belichtung	7 - halbsonnig
Veg. - Soziologie	
BfN Schlüssel	19.1.01.02 - Convolvulion sepium (Schleierges. und Flußspülsaum-Fluren) 21.0.01.01 - Agropyro(Elymo)-Rumicion (Flut- und Feuchtpionierrasen) 27.0.01 - Phragmitetalia (Röhrichte und Großseggenrieder) 30.0.01 - Molinietalia caeruleae (Feuchtwiesen) 43.0.01.02 - Salicion albae (Weidenauen tieferer Lagen)

Erhebungsbogen

B

Projekt	Biotopkartierung Hamburg		Interne Nr.	36938
			DK5 DK5-GK	6826 6828
Handlungsbedarf	Ja		DK5 - Name	Stillhorn
Bearbeitung	BRA	Kopie	Nein	Biotop-Nr. alt
Räumliche Abbildung	Fläche			115 192
Anzahl Abschnitte	1			Kartierung
				17.06.2002
				Fläche / Länge [m²/m]
				7273,6671
				Breite (lineare Abb.) [m]

Zeigerwerte der Pflanzenartenliste (Auswertung)

Standort	Belichtung	halbsonnig	7
Boden	Feuchte	feucht	6,9
	Stickstoff (N)	mäßig stickstoffarm bis stickstoffreich	6,5
	Reaktion	neutral	6,8
Vegetation	Mahdverträglichkeit	mäßig bis gut schnittverträglich (erster Schnitt nicht vor Mitte Juni)	6,1
Zeigerwerte	Futterwert	mäßige Futterqualität	4,5
	Wechselfeuchteanzeiger		9
	Giftpflanzen		3
	Überschw.anzeiger		6

Pflanzenartenliste

Gruppe / Pflanzenart	MS	M	W	Vs	St	PA	Ph	Sz	VS	V	G	cf	§	Rote Liste			
														HH	ND	SH	D
Tracheobionta (Gefäßpflanzen)																	
Agrostis stolonifera (Ausläufer-Straußgras)	1	1		-													
Alopecurus pratensis (Wiesen-Fuchsschwanz)	1	1		-													
Anthriscus sylvestris (Wiesen-Kerbel)	1	2a		-													
Arrhenatherum elatius (Glatthafer)	1	2a		-													
Calamagrostis epigejos (Land-Reitgras)	1	+		-													
Calystegia sepium (Zaun-Winde)	1	r		-													
Carex acuta (Schlank-Segge)	1	2a		-											V		
Carex hirta (Behaarte Segge)	1	+		-													
Cirsium arvense (Acker-Kratzdistel)	1	+		-													
Cirsium palustre (Sumpf-Kratzdistel)	1	+		-													
Dactylis glomerata (Wiesen-Knäuelgras)	1	1		-													
Deschampsia cespitosa (Rasen-Schmiele)	1	r		-													
Elymus repens (Gewöhnliche Quecke)	1	+		-													
Epilobium angustifolium (Schmalblättriges Weidenröschen)	1	r		-													
Epilobium ciliatum (Drüsiges Weidenröschen)	1	r		-													
Epilobium hirsutum (Zottiges Weidenröschen)	1	+		-													
Epilobium tetragonum (Vierkantiges Weidenröschen)	1	r		-											G		
Equisetum palustre (Sumpf-Schachtelhalm)	1	+		-													
Festuca pratensis (Wiesen-Schwingel)	1	r		-													
Galium aparine (Kletten-Labkraut)	1	1		-													
Galium spec. (Labkraut)	1	r		-													
Glyceria fluitans (Flutender Schwaden)	1	+		-													
Glyceria maxima (Wasser-Schwaden)	1	2a		-													
Holcus lanatus (Wolliges Honiggras)	1	3		-													
Iris pseudacorus (Gelbe Schwertlilie)	1	r		-											b		
Juncus effusus (Flatter-Binse)	1	+		-													
Linaria vulgaris (Gewöhnliches Leinkraut)	1	r		-													
Persicaria amphibia (Wasser-Knöterich)	1	1		-													
Phalaris arundinacea (Rohr-Glanzgras)	1	2a		-													
Poa palustris (Sumpf-Rispengras)	1	+		-													
Poa trivialis (Gewöhnliches Rispengras)	1	3		-													
Potentilla anserina (Gänse-Fingerkraut)	1	1		-													
Rubus fruticosus agg. (Artengruppe Echte Brombeere)	1	+		-													
Rumex crispus (Krauser Ampfer)	1	+		-													

Erhebungsbogen

B

Projekt	Biotopkartierung Hamburg		Interne Nr.	36938	
			DK5 DK5-GK	6826	6828
Handlungsbedarf	Ja		DK5 - Name	Stillhorn	
Bearbeitung	BRA	Kopie	Biotop-Nr. alt	115	192
Räumliche Abbildung	Fläche	Nein	Kartierung	17.06.2002	
Anzahl Abschnitte	1		Fläche / Länge [m²/m]	7273,6671	
			Breite (lineare Abb.) [m]		

Pflanzenartenliste

Gruppe / Pflanzenart	MS	M	W	Vs	St	PA	Ph	Sz	VS	V	G	cf	§	Rote Liste			
														HH	ND	SH	D
Rumex obtusifolius (Stumpfbläättriger Ampfer)	1	r		-													
Salix viminalis (Korb-Weide)	1	r		-													
Stachys palustris (Sumpf-Ziest)	1	+		-													
Urtica dioica (Große Brennessel)	1	2a		-													
Anzahl Rote Liste Arten													1	1			
Anzahl Arten													38				

MS: Mengensystem; M: Mengenangabe, W: Bewertung der Art (FFH-Monitoring), Vs: Vegetationsschicht, St: Status, PA: Autor Phänologie; Ph: Phänologie, Sz: Soziabilität, VS: Vitalitätssystem; V: Vitalität, G: Geschlecht, cf: unsichere Bestimmung, §: Schutz nach BNatSchG, HH: Rote Liste Hamburg, Nds: Rote Liste Niedersachsen, SH: Rote Liste Schleswig-Holstein, D: Rote Liste Deutschland

Teilflächenbeschreibung

Teilflächentyp		Teilflächen-Nr.	2
Biotoptyp	Großseggenried nährstoffreicher Standorte (2000)	Biotoptyp	NGG
- Zusatz		- gesetzl. Grundl.	
FFH-LRT	kein Lebensraumtyp nach FFH-Richtlinie	FFH-LRT	kein LRT
Beschreibung		Entw.potential LRT	
		Hauptfläche	
		Flächenanteil	20 %
		FFH-Unters.Fläche	Nein
		Saatgutfläche	Nein

Teilflächenbeschreibung

Teilflächentyp		Teilflächen-Nr.	3
Biotoptyp	Wasserschwaden-Röhricht (2000)	Biotoptyp	NRW
- Zusatz		- gesetzl. Grundl.	
FFH-LRT	kein Lebensraumtyp nach FFH-Richtlinie	FFH-LRT	kein LRT
Beschreibung		Entw.potential LRT	
		Hauptfläche	
		Flächenanteil	20 %
		FFH-Unters.Fläche	Nein
		Saatgutfläche	Nein

Erhebungsbogen

B

Projekt	Biotopkartierung Hamburg	Interne Nr.	36938
		DK5 DK5-GK	6826 6828
Handlungsbedarf	Ja	DK5 - Name	Stillhorn
Bearbeitung	BRA	Biotop-Nr. alt	115 192
Räumliche Abbildung	Fläche	Kartierung	17.06.2002
Anzahl Abschnitte	1	Fläche / Länge [m²/m]	7273,6671
		Breite (lineare Abb.) [m]	

Teilflächenbeschreibung

Teilflächentyp		Teilflächen-Nr.	4
Biotoptyp	Ruderalgebüsch (2000)	Biotoptyp	HRR
- Zusatz		- gesetzl. Grundl.	
FFH-LRT		FFH-LRT	
Beschreibung		Entw.potential LRT	
		Hauptfläche	
		Flächenanteil	10 %
		FFH-Unters.Fläche	Nein
		Saatgutfläche	Nein

Teilflächenbeschreibung

Teilflächentyp		Teilflächen-Nr.	5
Biotoptyp	Sonstiges feuchtes Weidengebüsch (2000)	Biotoptyp	HFZ
- Zusatz		- gesetzl. Grundl.	
FFH-LRT		FFH-LRT	
Beschreibung		Entw.potential LRT	
		Hauptfläche	
		Flächenanteil	10 %
		FFH-Unters.Fläche	Nein
		Saatgutfläche	Nein