

Erhebungsbogen

B

Projekt	Biotopkartierung Hamburg	Interne Nr.	36860
		DK5 DK5-GK	6826 6828
Handlungsbedarf	Nein	DK5 - Name	Stillhorn
Bearbeitung	BRA	Biotop-Nr. alt	112 188
Räumliche Abbildung	Fläche	Kartierung	01.09.2005
Anzahl Abschnitte	1	Fläche / Länge [m²/m]	13206,6276
		Breite (lineare Abb.) [m]	

Gesetzlicher Schutz **_ kein gesetzl. Schutz kein gesetzlich geschütztes Biotop** **Schutz nur teilweise** **Nein**

Gesamtbewertung	4	Verarmt, entwicklungsfähig
– Alter	3	Biotop geringen Alters, 5 bis 10 Jahre
– Belastungsgrad	5	Flächenhaft mittlere oder örtlich starke Belastung
– Ökolog. Funktion	4	Isolierter Lebensraum, keine oder nur geringe Bedeutung für Nachbarflächen
– Seltenheit	3	Verbr. Biotoptyp ohne biotoptypische Artenvielfalt, viele Ubiquisten

Bestandsbeschreibung

Nur mäßig artenreiches, zeitweilig beweidetes Grünland; vermutlich mit früherem Umbruch und Einsaat.

Vorkommen an Biotoptypen

1	TF	Typ	HF	F.Anteil
2	BTYP	Biotoptyp		- gesetzl. Grundl.
3	Zusatz	Zusatz zum Biotoptypen		
4	LRT	Lebensraumtyp		
1	1		Ja	100 %
2	GIM	Artenarmes gemähtes Grünland mittlerer Standorte (2000)		

Räumliche Lage

Lagebeschreibung

Nachbarnutzung/en		Hochwert (Y)	5926914
Rechtswert (X)	568631	Naturraum	Elbinsel Wilhelmsburg (673.01)
Bezirk	Hamburg-Mitte	Gemarkung	Wilhelmsburg (147)
Stadtteil (OT-Nr.)	Wilhelmsburg (135)	Ramsargebiet	EG-Vogelschutzgeb.
Digitaler Grünplan	<input type="checkbox"/> Hafengesamtgebiet	<input type="checkbox"/>	<input type="checkbox"/>
Ausgleichsflächen	<input checked="" type="checkbox"/> Biosphärenreservat	<input type="checkbox"/> Nationalpark	<input type="checkbox"/>
NSG / ND / LSG	LSG Wilhelmsburger Elbinsel [HH-2050 / Anteil: 100%]		
FFH-GEBIET			
Wasserschutzgebiet			

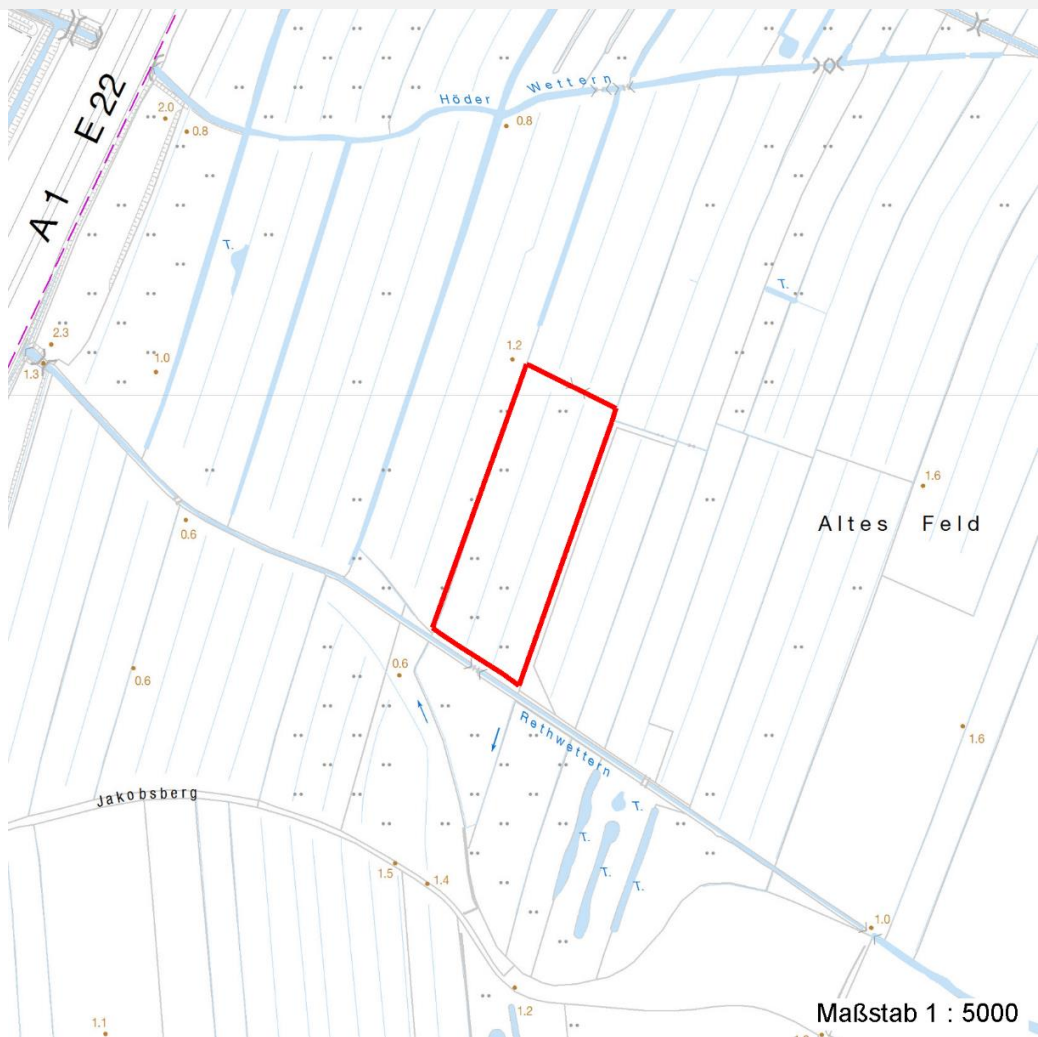
Erhebungsbogen

B

Projekt	Biotopkartierung Hamburg	Interne Nr.	36860
		DK5 DK5-GK	6826 6828
		DK5 - Name	Stillhorn
Handlungsbedarf	Nein	Biotop-Nr. alt	112 188
Bearbeitung	BRA	Kartierung	01.09.2005
Räumliche Abbildung	Fläche	Fläche / Länge [m²/m]	13206,6276
Anzahl Abschnitte	1	Breite (lineare Abb.) [m]	

Räumliche Lage

Karte



Weitere Erhebungsbögen

Interne Nr.	Interne Nr. Zuordnung	DK5	Biotop-Nr.	Kartierung	Zuordnung	DK5 (GK)	Biotop-Nr. (alt)
36860	36858	6826	112	17.06.2002	K	6828	188
36860	98538	6826	1446	22.08.2014	N		

Zuordnung: N = nachfolgende Kartierung, K = weitere Kartierungen (zeitlich vorher oder nachher)

Weitere Angaben

Merkmal	Wert
Auswertung	
Gefährdung / Einflüsse	Früherer Umbruch mit Einsaat, Entwässerung, zeitweilige Düngung
Wertgesichtspunkte	Entwicklungsfähiger, ehemaliger Grünlandbereich mit kleinstrukturiertem, erlenbestandnem Grabensystem.
Maßnahmen	Wasserstand anheben; Grünlandnutzung auf Dauer ohne Pestizide und Düngemittel betreiben; Gräben öffnenen,

Erhebungsbogen

B

Projekt	Biotopkartierung Hamburg	Interne Nr.	36860
		DK5 DK5-GK	6826 6828
Handlungsbedarf	Nein	DK5 - Name	Stillhorn
Bearbeitung	BRA	Biotop-Nr. alt	112 188
Räumliche Abbildung	Fläche	Kartierung	01.09.2005
Anzahl Abschnitte	1	Fläche / Länge [m²/m]	13206,6276
		Breite (lineare Abb.) [m]	

Teilflächenbeschreibung

Teilflächentyp		Teilflächen-Nr.	1
Biotoptyp	Artenarmes gemähtes Grünland mittlerer Standorte (2000)	Biotoptyp	GIM
- Zusatz		- gesetzl. Grundl.	
FFH-LRT		FFH-LRT	
Beschreibung		Entw.potential LRT	
		Hauptfläche	Ja
		Flächenanteil	100 %
		FFH-Unters.Fläche	Nein
		Saatgutfläche	Nein

Weitere Angaben

Merkmal	Wert
Boden	
Feuchte	6 - mäßig feucht und wechselfeucht
Stickstoffgehalt	6 - mäßig stickstoffarm bis stickstoffreich
Standort, Relief	
Belichtung	7 - halbsonnig

Zeigerwerte der Pflanzenartenliste (Auswertung)

Standort	Belichtung	halbsonnig	7,1
Boden	Feuchte	mäßig feucht und wechselfeucht	6,2
	Stickstoff (N)	mäßig stickstoffarm bis stickstoffreich	6,3
	Reaktion	schwach sauer	6,5
Vegetation	Mahdverträglichkeit	gut schnittverträglich	7,2
Zeigerwerte	Futterwert	gute Futterqualität	6
	Wechselfeuchteanzeiger		3
	Giftpflanzen		0
	Überschw.anzeiger		1

Pflanzenartenliste

Gruppe / Pflanzenart	MS	M	W	Vs	St	PA	Ph	Sz	VS	V	G	cf	§	Rote Liste			
														HH	ND	SH	D
Tracheobionta (Gefäßpflanzen)																	
Agrostis stolonifera (Ausläufer-Straußgras)	7	h		-													
Alnus glutinosa (Schwarz-Erle)	7	w		-													
Alopecurus pratensis (Wiesen-Fuchsschwanz)	7	h		-													
Anthriscus sylvestris (Wiesen-Kerbel)	7	z		-													
Arrhenatherum elatius (Glatthafer)	7	z		-													
Bromus hordeaceus (Weiche Trefle)	7	w		-													
Cirsium arvense (Acker-Kratzdistel)	7	z		-													
Cirsium vulgare (Gewöhnliche Kratzdistel)	7	w		-													
Dactylis glomerata (Wiesen-Knäuelgras)	7	w		-													
Deschampsia cespitosa (Rasen-Schmiele)	7	w		-													
Holcus lanatus (Wolliges Honiggras)	7	h		-													

Erhebungsbogen

B

Projekt	Biotopkartierung Hamburg	Interne Nr.	36860
		DK5 DK5-GK	6826 6828
Handlungsbedarf	Nein	DK5 - Name	Stillhorn
Bearbeitung	BRA	Biotop-Nr. alt	112 188
Räumliche Abbildung	Fläche	Kartierung	01.09.2005
Anzahl Abschnitte	1	Fläche / Länge [m²/m]	13206,6276
		Breite (lineare Abb.) [m]	

Pflanzenartenliste

Gruppe / Pflanzenart	MS	M	W	Vs	St	PA	Ph	Sz	VS	V	G	cf	§	Rote Liste			
														HH	ND	SH	D
Juncus effusus (Flutter-Binse)	7	w		-													
Lolium perenne (Ausdauerndes Weidelgras)	7	h		-													
Poa trivialis (Gewöhnliches Rispengras)	7	h		-													
Ranunculus acris (Scharfer Hahnenfuß)	7	w		-													
Ranunculus repens (Kriechender Hahnenfuß)	7	z		-													
Rumex acetosa (Großer Sauerampfer)	7	z		-													
Trifolium dubium (Kleiner Klee)	7	w		-													
Trifolium repens (Weiß-Klee)	7	w		-													

Anzahl Rote Liste Arten

Anzahl Arten

19

MS: Mengensystem; M: Mengenangabe, W: Bewertung der Art (FFH-Monitoring), Vs: Vegetationsschicht, St: Status, PA: Autor Phänologie; Ph: Phänologie, Sz: Soziabilität, VS: Vitalitätssystem; V: Vitalität, G: Geschlecht, cf: unsichere Bestimmung, §: Schutz nach BNatSchG, HH: Rote Liste Hamburg, Nds: Rote Liste Niedersachsen, SH: Rote Liste Schleswig-Holstein, D: Rote Liste Deutschland