

# Erhebungsbogen

**B**

<b>Projekt</b>	Biotopkartierung Hamburg	<b>Interne Nr.</b>	36782
		<b>DK5   DK5-GK</b>	<b>6826</b> 6828
<b>Handlungsbedarf</b>	Nein	<b>DK5 - Name</b>	Stillhorn
<b>Bearbeitung</b>	BRA	<b>Biotop-Nr.   alt</b>	<b>111</b> 187
<b>Räumliche Abbildung</b>	Fläche	<b>Kartierung</b>	01.09.2005
<b>Anzahl Abschnitte</b>	1	<b>Fläche / Länge [m<sup>2</sup>/m]</b>	29515,8625
		<b>Breite (lineare Abb.) [m]</b>	

**Gesetzlicher Schutz**    **\_ kein gesetzl. Schutz kein gesetzlich geschütztes Biotop**    **Schutz nur teilweise**    **Nein**

<b>Gesamtbewertung</b>	4	Verarmt, entwicklungsfähig
– <b>Alter</b>	3	Biotop geringen Alters, 5 bis 10 Jahre
– <b>Belastungsgrad</b>	5	Flächenhaft mittlere oder örtlich starke Belastung
– <b>Ökolog. Funktion</b>	4	Isolierter Lebensraum, keine oder nur geringe Bedeutung für Nachbarflächen
– <b>Seltenheit</b>	3	Verbr. Biotoptyp ohne biotoptypische Artenvielfalt, viele Ubiquisten

## Bestandsbeschreibung

Extensiv genutztes jedoch nur mäßig artenreiches, sehr wüchsiges, eutrophes Grünland mit noch hohen Anteilen von Störungszeigern (Kratzdistel, Quecke) und Düngungszeigern (Wiesenkerbel und Knauelgras), wenig gemäht, mit sich von den Gräben her ausbreitenden Röhrichtern aus Rohrglanzgras und Schilf. Am Boden mit dominierenden Beständen von Ausläufer-Straußgras.

## Vorkommen an Biotoptypen

1	TF	Typ	HF	F.Anteil
2	BTYP	Biotoptyp		- gesetzl. Grundl.
3	Zusatz	Zusatz zum Biotoptypen		
4	LRT	Lebensraumtyp		
1	1		Ja	100 %
2	GIM	Artenarmes gemähtes Grünland mittlerer Standorte (2000)		

## Räumliche Lage

### Lagebeschreibung

### Nachbarnutzung/en

<b>Rechtswert (X)</b>	568725	<b>Hochwert (Y)</b>	5926867
<b>Bezirk</b>	Hamburg-Mitte	<b>Naturraum</b>	Elbinsel Wilhelmsburg (673.01)
<b>Stadtteil (OT-Nr.)</b>	Wilhelmsburg (135)	<b>Gemarkung</b>	Wilhelmsburg (147)
<b>Digitaler Grünplan</b>	<input type="checkbox"/> <b>Hafengesamtgebiet</b>	<input type="checkbox"/> <b>Ramsargebiet</b>	<input type="checkbox"/> <b>EG-Vogelschutzgeb.</b>
<b>Ausgleichsflächen</b>	<input checked="" type="checkbox"/> <b>Biosphärenreservat</b>	<input type="checkbox"/> <b>Nationalpark</b>	<input type="checkbox"/>
<b>NSG / ND / LSG</b>	LSG Wilhelmsburger Elbinsel [ HH-2050 / Anteil: 100% ]		
<b>FFH-GEBIET</b>			
<b>Wasserschutzgebiet</b>			

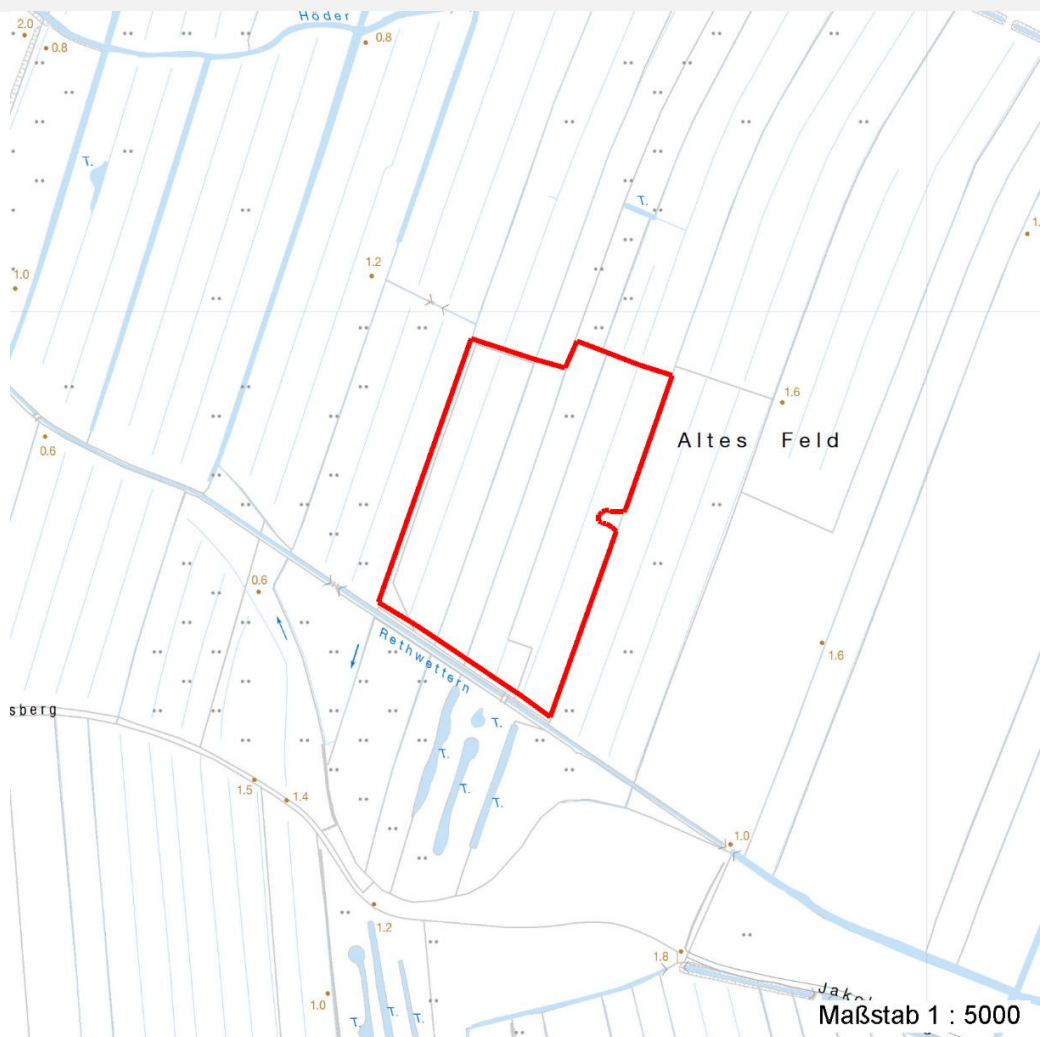
# Erhebungsbogen

**B**

<b>Projekt</b>	Biotopkartierung Hamburg	<b>Interne Nr.</b>	36782
		<b>DK5   DK5-GK</b>	<b>6826</b> 6828
		<b>DK5 - Name</b>	Stillhorn
<b>Handlungsbedarf</b>	Nein	<b>Biotop-Nr.   alt</b>	<b>111</b> 187
<b>Bearbeitung</b>	BRA	<b>Kartierung</b>	01.09.2005
<b>Räumliche Abbildung</b>	Fläche	<b>Fläche / Länge [m<sup>2</sup>/m]</b>	29515,8625
<b>Anzahl Abschnitte</b>	1	<b>Breite (lineare Abb.) [m]</b>	

## Räumliche Lage

### Karte



## Weitere Erhebungsbögen

Interne Nr.	Interne Nr. Zuordnung	DK5	Biotop-Nr.	Kartierung	Zuordnung	DK5 (GK)	Biotop-Nr. (alt)
36782	36774	6826	111	17.06.2002	K	6828	187
36782	98546	6826	1454	22.08.2014	N		

Zuordnung: N = nachfolgende Kartierung, K = weitere Kartierungen (zeitlich vorher oder nachher)

## Weitere Angaben

Merkmal	Wert
<b>Auswertung</b>	
Gefährdung / Einflüsse	Ehemals gestörter, zuvor vermutlich als Acker genutzter Standort, relativ nährstoffreich, relativ artenarme Vegetation, Entwässerung des Gebietes.
Wertgesichtspunkte	Aktuell strukturreiches Gebiet mit ausufernder Grabenvegetation und extensiver Nutzung, günstiger Lebensraum für einige Tierarten.

# Erhebungsbogen

**B**

<b>Projekt</b>	Biotopkartierung Hamburg	<b>Interne Nr.</b>	36782
		<b>DK5   DK5-GK</b>	<b>6826</b> 6828
<b>Handlungsbedarf</b>	Nein	<b>DK5 - Name</b>	Stillhorn
<b>Bearbeitung</b>	BRA	<b>Biotop-Nr.   alt</b>	<b>111</b> 187
<b>Räumliche Abbildung</b>	Fläche	<b>Kartierung</b>	01.09.2005
<b>Anzahl Abschnitte</b>	1	<b>Fläche / Länge [m<sup>2</sup>/m]</b>	29515,8625
		<b>Breite (lineare Abb.) [m]</b>	

## Weitere Angaben

Merkmal	Wert
Maßnahmen	Zur Schaffung einer artenreicheren Grünlandvegetation ist zwingend eine intensivere Nutzung der Vegetation notwendig, vorerst sollte die Fläche als mindestens 2 - 3schürige Wiese genutzt werden. Die Wasserstände im Gebiet sollten dringend angehoben werden.

## Teilflächenbeschreibung

<b>Teilflächentyp</b>		<b>Teilflächen-Nr.</b>	1
<b>Biotoptyp</b>	Artenarmes gemähtes Grünland mittlerer Standorte (2000)	<b>Biotoptyp</b>	GIM
<b>- Zusatz</b>		<b>- gesetzl. Grundl.</b>	
<b>FFH-LRT</b>		<b>FFH-LRT</b>	
<b>Beschreibung</b>		<b>Entw.potential LRT</b>	
		<b>Hauptfläche</b>	Ja
		<b>Flächenanteil</b>	100 %
		<b>FFH-Unters.Fläche</b>	Nein
		<b>Saatgutfläche</b>	Nein

## Weitere Angaben

Merkmal	Wert
<b>Boden</b>	
Feuchte	6 - mäßig feucht und wechselfeucht
Stickstoffgehalt	6 - mäßig stickstoffarm bis stickstoffreich
<b>Standort, Relief</b>	
Belichtung	7 - halbsonnig

## Zeigerwerte der Pflanzenartenliste (Auswertung)

<b>Standort</b>	<b>Belichtung</b>	halbsonnig	7,1
<b>Boden</b>	<b>Feuchte</b>	mäßig feucht und wechselfeucht	6,5
	<b>Stickstoff (N)</b>	mäßig stickstoffarm bis stickstoffreich	6,2
	<b>Reaktion</b>	schwach sauer	6
<b>Vegetation</b>	<b>Mahdverträglichkeit</b>	gut schnittverträglich	6,9
<b>Zeigerwerte</b>	<b>Futterwert</b>	ausreichende Futterqualität	5,4
	<b>Wechselfeuchteanzeiger</b>		7
	<b>Giftpflanzen</b>		0
	<b>Überschw.anzeiger</b>		1

## Pflanzenartenliste

Gruppe / Pflanzenart	MS	M	W	Vs	St	PA	Ph	Sz	VS	V	G	cf	Rote Liste			
													§	HH	ND	SH
<b>Tracheobionta (Gefäßpflanzen)</b>																
Agrostis stolonifera (Ausläufer-Straußgras)	7	h		-												
Alopecurus pratensis (Wiesen-Fuchsschwanz)	7	h		-												
Anthoxanthum odoratum (Gewöhnliches Ruchgras)	7	h		-												

# Erhebungsbogen

**B**

<b>Projekt</b>	Biotopkartierung Hamburg		<b>Interne Nr.</b>	36782	
			<b>DK5   DK5-GK</b>	<b>6826</b>	6828
<b>Handlungsbedarf</b>	Nein		<b>DK5 - Name</b>	Stillhorn	
<b>Bearbeitung</b>	BRA	<b>Kopie</b>	<b>Biotop-Nr.   alt</b>	<b>111</b>	187
<b>Räumliche Abbildung</b>	Fläche	Nein	<b>Kartierung</b>	01.09.2005	
<b>Anzahl Abschnitte</b>	1		<b>Fläche / Länge [m<sup>2</sup>/m]</b>	29515,8625	
			<b>Breite (lineare Abb.) [m]</b>		

## Pflanzenartenliste

Gruppe / Pflanzenart	MS	M	W	Vs	St	PA	Ph	Sz	VS	V	G	cf	§	Rote Liste			
														HH	ND	SH	D
Anthriscus sylvestris (Wiesen-Kerbel)	7	w		-													
Arrhenatherum elatius (Glatthafer)	7	h		-													
Cerastium holosteoides (Gewöhnliches Hornkraut)	7	w		-													
Cirsium arvense (Acker-Kratzdistel)	7	z		-													
Cirsium palustre (Sumpf-Kratzdistel)	7	w		-													
Cirsium vulgare (Gewöhnliche Kratzdistel)	7	w		-													
Dactylis glomerata (Wiesen-Knäuelgras)	7	z		-													
Deschampsia cespitosa (Rasen-Schmiele)	7	w		-													
Elymus repens (Gewöhnliche Quecke)	7	z		-													
Equisetum arvense (Acker-Schachtelhalm)	7	w		-													
Festuca rubra (Rot-Schwingel)	7	w		-													
Heracleum sphondylium (Wiesen-Bärenklau)	7	w		-													
Holcus lanatus (Wolliges Honiggras)	7	h		-													
Juncus effusus (Flatter-Binse)	7	w		-													
Persicaria amphibia (Wasser-Knöterich)	7	w		-													
Phalaris arundinacea (Rohr-Glanzgras)	7	w		-													
Phragmites australis (Schilf)	7	w		-													
Poa trivialis (Gewöhnliches Rispengras)	7	h		-													
Quercus robur (Stiel-Eiche)	7	w		-													
Ranunculus repens (Kriechender Hahnenfuß)	7	w		-													
Rumex acetosa (Großer Sauerampfer)	7	z		-													
Rumex crispus (Krauser Ampfer)	7	w		-													
Salix caprea (Sal-Weide)	7	w		-													
Salix viminalis (Korb-Weide)	7	w		-													
Solidago gigantea (Riesen-Goldrute)	7	w		-													
Urtica dioica (Große Brennessel)	7	w		-													
Vicia cracca (Vogel-Wicke)	7	w		-													
Vicia hirsuta (Rauhhaarige Wicke)	7	w		-													
<b>Anzahl Rote Liste Arten</b>																	
<b>Anzahl Arten</b>														<b>31</b>			

MS: Mengensystem; M: Mengenangabe, W: Bewertung der Art (FFH-Monitoring), Vs: Vegetationsschicht, St: Status, PA: Autor Phänologie; Ph: Phänologie, Sz: Soziabilität, VS: Vitalitätssystem; V: Vitalität, G: Geschlecht, cf: unsichere Bestimmung, §: Schutz nach BNatSchG, HH: Rote Liste Hamburg, Nds: Rote Liste Niedersachsen, SH: Rote Liste Schleswig-Holstein, D: Rote Liste Deutschland