

Erhebungsbogen

B

Projekt	Amphibienkartierung Wilhelmsburger Osten	Interne Nr.	36796
		DK5 DK5-GK	6826 6828
		DK5 - Name	Stillhorn
Handlungsbedarf	Nein	Biotop-Nr. alt	102 178
Bearbeitung	BRA	Kartierung	19.09.2001
Räumliche Abbildung	Fläche	Fläche / Länge [m²/m]	25395,7812
Anzahl Abschnitte	1	Breite (lineare Abb.) [m]	

Gesetzlicher Schutz **_ kein gesetzl. Schutz kein gesetzlich geschütztes Biotop** **Schutz nur teilweise** **Nein**

Gesamtbewertung	5	Noch wertvoll, gut entwicklungsfähig
– Alter	5	Biotop mittleren Alters, 20 bis 50 Jahre
– Belastungsgrad	5	Flächenhaft mittlere oder örtlich starke Belastung
– Ökolog. Funktion	6	Hohe Bedeutung in einem Biotopkomplex, für den lokalen Biotopverbund oder als Puffer
– Seltenheit	5	Seltener Biotoptyp, floristisch stark verarmt, ohne seltener Pflges. od. verbr. artenreicher Biotoptyp

Bestandsbeschreibung

Vierleicht aufgewölbte Beetstücke mit alter, seit Langem von Pferden beweideter teils feuchter Grünlandvegetation der Weidelgras-Weißkleeweid. Rund 25% der Fläche sind wegen der dauerhaften Beweidung und offenbar fehlenden Pflegeschnitten stark verunkrautet. Hier breiten sich Herden von Stumpflblättrigem Ampfer, Brennesseln und Kratzdisteln aus. Im Zugangsbereich im Norden der Fläche sind rund 200qm vollständig zertreten und vegetationslos. Die Gräben haben flache, beweidete Ufer, werden durchweidet, sind durch Tritt eutrophiert und werden von Wasserschwadenröhricht dominiert. Offene Wasserflächen werden teilweise von Wassersternbeständen eingenommen. Die Gräben werden von einem Grasfroschbestand als Laichgewässer genutzt. Die Niveauunterschiede zwischen Beetrücken und Grabensohle betragen rund 1m. Insgesamt sind die Flächen mäßig arten- und blütenreich, und relativ eutroph.

Vorkommen an Biotoptypen

1	TF	Typ	HF	F.Anteil
2	BTYP	Biotoptyp		- gesetzl. Grundl.
3	Zusatz	Zusatz zum Biotoptypen		
4	LRT	Lebensraumtyp		
1	1		Ja	90 %
2	GMW	Artenreiche Weide frischer bis mittlerer Standorte (2000)		
1	2			10 %
2	FGR	Nährstoffreicher Graben mit Stillgewässercharakter (2000)		
3	gr	Röhricht-Typ (gr)		

Räumliche Lage

Lagebeschreibung			
Nachbarnutzung/en			
Rechtswert (X)	569138	Hochwert (Y)	5927310
Bezirk	Hamburg-Mitte	Naturraum	Elbinsel Wilhelmsburg (673.01)
Stadtteil (OT-Nr.)	Wilhelmsburg (135)	Gemarkung	Wilhelmsburg (147)
Digitaler Grünplan	<input type="checkbox"/> Hafengesamtgebiet	<input type="checkbox"/> Ramsargebiet	<input type="checkbox"/> EG-Vogelschutzgeb.
Ausgleichsflächen	<input type="checkbox"/> Biosphärenreservat	<input type="checkbox"/> Nationalpark	<input type="checkbox"/>
NSG / ND / LSG	LSG Wilhelmsburger Elbinsel [HH-2050 / Anteil: 100%]		
FFH-GEBIET			
Wasserschutzgebiet			

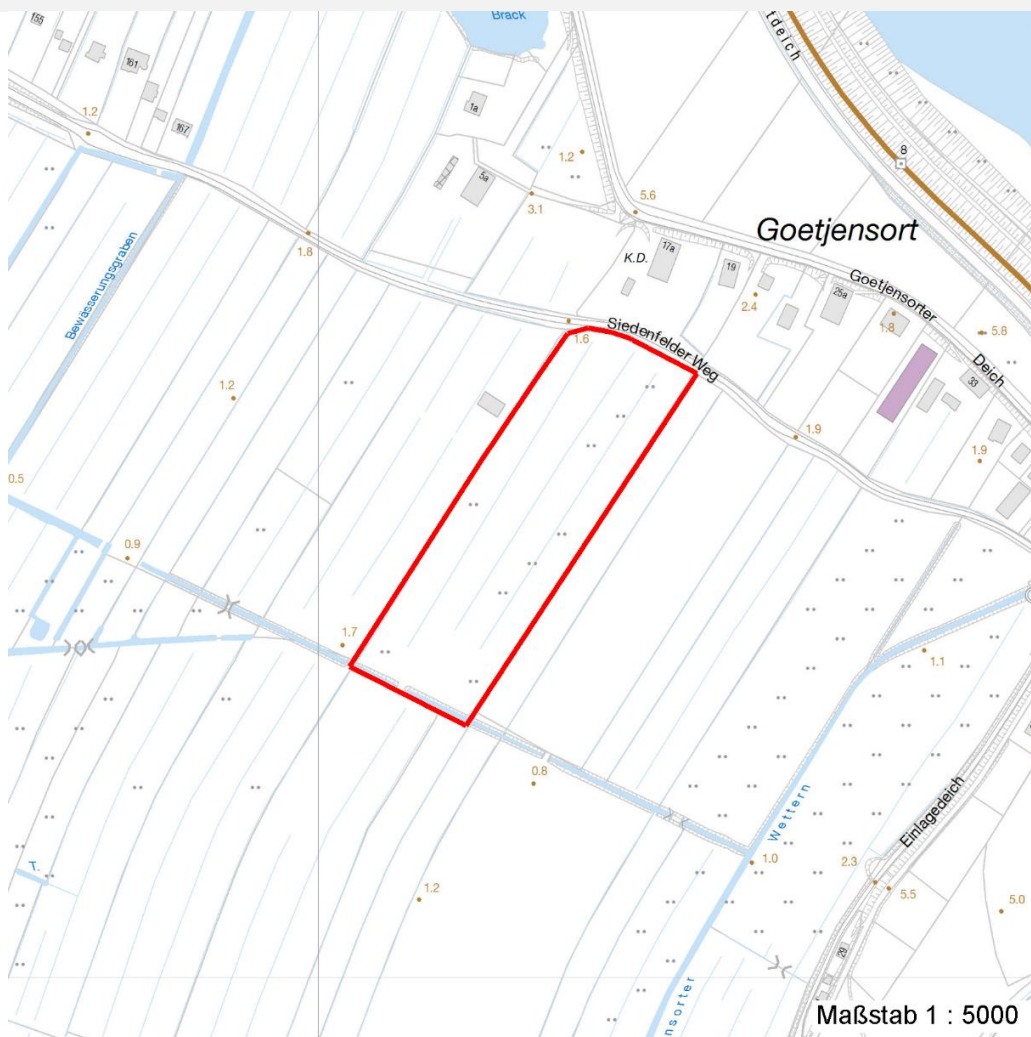
Erhebungsbogen

B

Projekt	Amphibienkartierung Wilhelmsburger Osten	Interne Nr.	36796
		DK5 DK5-GK	6826 6828
		DK5 - Name	Stillhorn
Handlungsbedarf	Nein	Biotop-Nr. alt	102 178
Bearbeitung	BRA	Kartierung	19.09.2001
Räumliche Abbildung	Fläche	Fläche / Länge [m²/m]	25395,7812
Anzahl Abschnitte	1	Breite (lineare Abb.) [m]	

Räumliche Lage

Karte



Weitere Erhebungsbögen

Interne Nr.	Interne Nr. Zuordnung	DK5	Biotop-Nr.	Kartierung	Zuordnung	DK5 (GK)	Biotop-Nr. (alt)
36796	36798	6826	102	01.09.2005	K	6828	178

Zuordnung: N = nachfolgende Kartierung, K = weitere Kartierungen (zeitlich vorher oder nachher)

Weitere Angaben

Merkmal	Wert
Auswertung	
Gefährdung / Einflüsse	Dauerbeweidung mit partieller Über- und Unterbeweidung, starke Verunkrautung
Wertgesichtspunkte	Strukturreich, alt, relativ großflächig, Bedeutung als Grasfroschlebensraum
Maßnahmen	Erhalt des alten Grünlandes, hohe Wasserstände halten, Verunkrautung durch Mähwiesennutzung, ausgeglichener Beweidung oder Pflegeschritte zurückdrängen.

Erhebungsbogen

B

Projekt	Amphibienkartierung Wilhelmsburger Osten	Interne Nr. DK5 DK5-GK	36796 6826	6828
Handlungsbedarf	Nein	DK5 - Name	Stillhorn	
Bearbeitung	BRA	Biotop-Nr. alt	102	178
Räumliche Abbildung	Fläche	Kartierung	19.09.2001	
Anzahl Abschnitte	1	Fläche / Länge [m²/m]	25395,7812	
		Breite (lineare Abb.) [m]		

Weitere Angaben

Merkmal	Wert
Grünl. Auswert.	
Mängel / Defizite	Partielle Über- und Unterbeweidung durch einseitige Nutzung durch Pferde (ohne Pflegeschnitte?)
Entwicklungstendenzen	Ruderalisierung, Verunkrautung
Entwicklungsziele	artenreiche, magere Mähweide mit hochwertigem Grabensystem

Teilflächenbeschreibung

Teilflächentyp		Teilflächen-Nr.	1
Biototyp	Artenreiche Weide frischer bis mittlerer Standorte (2000)	Biototyp	GMW
- Zusatz		- gesetzl. Grundl.	
FFH-LRT		FFH-LRT	
Beschreibung		Entw.potential LRT	
		Hauptfläche	Ja
		Flächenanteil	90 %
		FFH-Unters.Fläche	Nein
		Saatgutfläche	Nein

Zeigerwerte der Pflanzenartenliste (Auswertung)

Standort	Belichtung	halbsonnig	7,3
Boden	Feuchte	mäßig feucht und wechselfeucht	5,6
	Stickstoff (N)	mäßig stickstoffarm bis stickstoffreich	5,5
	Reaktion	mäßig sauer	5,4
Vegetation	Mahdverträglichkeit	gut schnittverträglich	6,5
Zeigerwerte	Futterwert	ausreichende Futterqualität	4,9
	Wechselfeuchteanzeiger		3
	Giftpflanzen		1
	Überschw.anzeiger		0

Pflanzenartenliste

Gruppe / Pflanzenart	MS	M	W	Vs	St	PA	Ph	Sz	VS	V	G	cf	§	Rote Liste			
														HH	ND	SH	D
Tracheobionta (Gefäßpflanzen)																	
Achillea millefolium (Gewöhnliche Schafgarbe)	1	1		-													
Agrostis capillaris (Rotes Straußgras)	1	2b		-													
Arrhenatherum elatius (Glatthafer)	1	1		-													
Bellis perennis (Ausdauerndes Gänseblümchen)	7	w		-													
Cirsium arvense (Acker-Kratzdistel)	1	1		-													
Cirsium vulgare (Gewöhnliche Kratzdistel)	1	r		-													
Dactylis glomerata (Wiesen-Knäuelgras)	1	r		-													
Equisetum palustre (Sumpf-Schachtelhalm)	1	r		-													
Heracleum sphondylium (Wiesen-Bärenklau)	1	r		-													
Holcus lanatus (Wolliges Honiggras)	1	2b		-													

Erhebungsbogen

B

Projekt	Amphibienkartierung Wilhelmsburger Osten	Interne Nr. DK5 DK5-GK	36796 6826	6828
Handlungsbedarf	Nein	DK5 - Name	Stillhorn	
Bearbeitung	BRA	Biotop-Nr. alt	102	178
Räumliche Abbildung	Fläche	Kartierung	19.09.2001	
Anzahl Abschnitte	1	Fläche / Länge [m²/m]	25395,7812	
		Breite (lineare Abb.) [m]		

Pflanzenartenliste

Gruppe / Pflanzenart	MS	M	W	Vs	St	PA	Ph	Sz	VS	V	G	cf	§	Rote Liste				
														HH	ND	SH	D	
Lolium perenne (Ausdauerndes Weidelgras)	1	2a		-														
Plantago lanceolata (Spitz-Wegerich)	7	w		-														
Potentilla anserina (Gänse-Fingerkraut)	1	r		-														
Ranunculus acris (Scharfer Hahnenfuß)	1	1		-														
Ranunculus repens (Kriechender Hahnenfuß)	1	1		-														
Rumex crispus (Krauser Ampfer)	1	r		-														
Rumex obtusifolius (Stumpfbältriger Ampfer)	1	r		-														
Stellaria graminea (Gras-Sternmiere)	1	r		-														
Trifolium repens (Weiß-Klee)	1	2a		-														
Urtica dioica (Große Brennessel)	1	1		-														
Anzahl Rote Liste Arten																		
Anzahl Arten																	20	

MS: Mengensystem; M: Mengenangabe, W: Bewertung der Art (FFH-Monitoring), Vs: Vegetationsschicht, St: Status, PA: Autor Phänologie; Ph: Phänologie, Sz: Soziabilität, VS: Vitalitätssystem; V: Vitalität, G: Geschlecht, cf: unsichere Bestimmung, §: Schutz nach BNatSchG, HH: Rote Liste Hamburg, Nds: Rote Liste Niedersachsen, SH: Rote Liste Schleswig-Holstein, D: Rote Liste Deutschland

Teilflächenbeschreibung

Teilflächentyp		Teilflächen-Nr.	2
Biotoptyp	Nährstoffreicher Graben mit Stillgewässercharakter (2000)	Biotoptyp	FGR
- Zusatz	Röhricht-Typ (gr)	- gesetzl. Grundl.	
FFH-LRT		FFH-LRT	
Beschreibung		Entw.potential LRT	
		Hauptfläche	
		Flächenanteil	10 %
		FFH-Unters.Fläche	Nein
		Saatgutfläche	Nein

Zeigerwerte der Pflanzenartenliste (Auswertung)

Standort	Belichtung	sonnig	7,9
Boden	Feuchte	naß	8
	Stickstoff (N)	mäßig stickstoffarm bis stickstoffreich	6,4
	Reaktion	schwach sauer	5,8
Vegetation	Mahdverträglichkeit	mäßig schnittverträglich (erster Schnitt nicht vor 1. Juli)	4,8
Zeigerwerte	Futterwert	sehr geringwertiges Futter	2,4
	Wechselfeuchteanzeiger		6
	Giftpflanzen		1
	Überschw.anzeiger		1

Pflanzenartenliste

Gruppe / Pflanzenart	MS	M	W	Vs	St	PA	Ph	Sz	VS	V	G	cf	§	Rote Liste				
														HH	ND	SH	D	
Tracheobionta (Gefäßpflanzen)																		

