

Erhebungsbogen

B

Projekt	Biotopkartierung Hamburg		Interne Nr.	36389
			DK5 DK5-GK	6824 6826
Handlungsbedarf	Nein		DK5 - Name	Neuland-Ost
Bearbeitung	BRA	Kopie	Biotop-Nr. alt	98 143
Räumliche Abbildung	Fläche	Nein	Kartierung	30.05.2004
Anzahl Abschnitte	1		Fläche / Länge [m²/m]	18889,4076
			Breite (lineare Abb.) [m]	

Gesetzlicher Schutz	_ kein gesetzl. Schutz kein gesetzlich geschütztes Biotop	Schutz nur teilweise	Nein
----------------------------	--	-----------------------------	-------------

Gesamtbewertung	5	Noch wertvoll, gut entwicklungsfähig
– Alter	5	Biotop mittleren Alters, 20 bis 50 Jahre
– Belastungsgrad	4	Flächenhaft deutliche Belastung ohne nachh. Schäden
– Ökolog. Funktion	5	Bedeutung in einem Biotopkomplex, für den lokalen Biotopverbund oder als Puffer
– Seltenheit	5	Seltener Biotoptyp, floristisch stark verarmt, ohne seltener Pflges. od. verbr. artenreicher Biotoptyp

Bestandsbeschreibung

Wüchsiges Dauergrünland, vermutlich dauerhaft beweidet mit Gliederung in ein Beet-Graben-Relief mit Niveauunterschieden von ca. 50 cm im Gelände. Die Gräben liegen derzeit trocken, sind bevorzugt beweidet und abgegrast, weisen hohe Anteile von Trittschäden auf. Das gesamte Gelände ist bultig und von Trittschäden durchsetzt. Die Vegetation ist mastig im Aufwuchs, im unbeweideten Zustand bis zu 60 cm hoch, durchsetzt von zahlreichen Feuchtartern wie Zweiteiliger Segge und Rohrglanzgras. Es dominiert Honiggras, Gewöhnliches Rispengras und Wiesenfuchsschwanz. Scharfer Hahnenfuß und Kriechender Hahnenfuß bilden einen relativ intensiven Blühaspekt über die Fläche. Als Untergras und in feuchten Mulden kommt in größeren Beständen auch Knickfußschwanz auf. Das Gelände ist gegenüber den südlich benachbarten Flächen vermutlich stärker von einem mineralischem Untergrund geprägt, Torfe sind oberflächlich nicht erkennbar, der Boden schwingt weniger als in den südlich benachbarten Flächen.

Anmerkungen zur Fauna:

Mit Bezug auf das Untersuchungsgebiet mit mittlerer Artenzahl (7), hiervon zwei (Moorfrosch und Kurzflügelige Schwertschrecke) zu den Arten der Roten Listen zählend. Weide-Grünland mit recht gutem Blütenangebot (Hahnenfuß-Arten, Acker-Kratzdistel), zum Teil mit Pflege-Mulchschnitt bearbeitet (Anfang September). Einzelfunde von Amphibien im Sommer-Lebensraum (Moorfrosch), geringe Heuschrecken- und Tagfalter-Nachweise, keine Dornschröckenfunde, jedoch drei an angrenzende Gräben gebundene Libellenarten. Der vollständig mit Wasserlinsen bewachsene Graben Nord der Parzelle 1235a (bzw. des Biotops 42) hat eine Breite von etwa 1-1,5m; Hochstaudenbewuchs der Ufer fehlt weitgehend. Das Gewässer ist nährstoffbelastet und hinsichtlich Struktur und Artenbestand stark verarmt; Artnachweise liegen dort nicht vor.

Vorkommen an Biotoptypen

1	TF	Typ	HF	F.Anteil
2	BTYP	Biotoptyp		- gesetzl. Grundl.
3	Zusatz	Zusatz zum Biotoptypen		
4	LRT	Lebensraumtyp		
1	1		Ja	50 %
2	GIW	Artenarmes, beweidetes Grünland mittlerer Standorte (2000)		
3	lw	(gelegentliche) Beweidung (lw)		
1	2			50 %
2	GFF	Flutrasen (2000)		

Räumliche Lage

Lagebeschreibung	N Fünfhausener Landweg		
Nachbarnutzung/en	Grünland, Gräben		
Rechtswert (X)	569088	Hochwert (Y)	5924540
Bezirk	Harburg	Naturraum	Hoopter Hoch- und Sietland (673.20)
Stadtteil (OT-Nr.)	Neuland (703)	Gemarkung	Neuland (718)

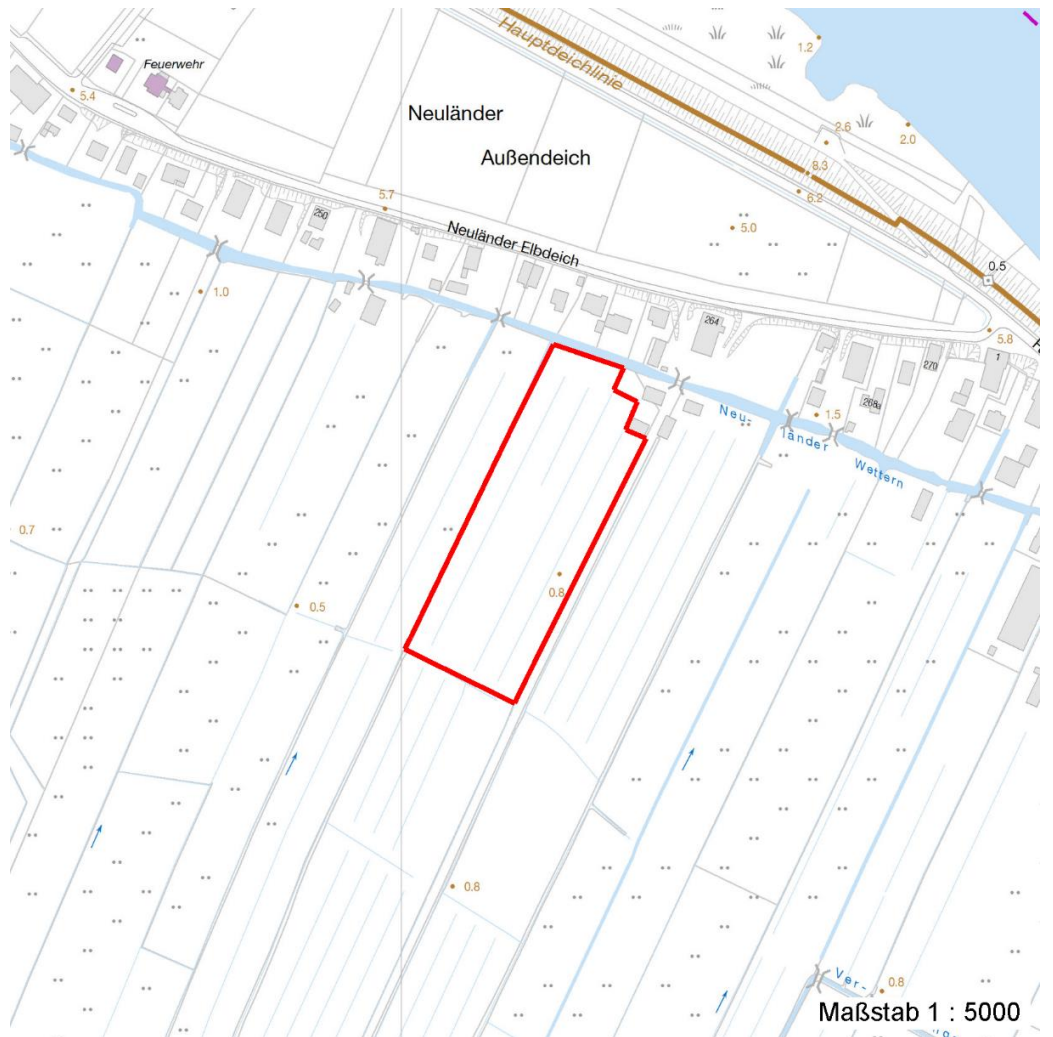
Erhebungsbogen

B

Projekt	Biotopkartierung Hamburg		Interne Nr.	36389	
			DK5 DK5-GK	6824	6826
Handlungsbedarf	Nein		DK5 - Name	Neuland-Ost	
Bearbeitung	BRA	Kopie Nein	Biotop-Nr. alt	98	143
Räumliche Abbildung	Fläche		Kartierung	30.05.2004	
Anzahl Abschnitte	1		Fläche / Länge [m²/m]	18889,4076	
			Breite (lineare Abb.) [m]		

Räumliche Lage

Digitaler Grünplan	Hafengesamtgebiet	Ramsargebiet	EG-Vogelschutzgeb.
Ausgleichsflächen NSG / ND / LSG	<input checked="" type="checkbox"/> Biosphärenreservat	<input type="checkbox"/> Nationalpark	
FFH-GEBIET	LSG Neuland [HH-2025 / Anteil: < 1%], NSG Neuländer Moorwiesen [HH-708 / Anteil: 100%]		
Wasserschutzgebiet			
Karte			



Weitere Erhebungsbögen

Interne Nr.	Interne Nr. Zuordnung	DK5	Biotop-Nr.	Kartierung	Zuordnung	DK5 (GK)	Biotop-Nr. (alt)
36389	77356	6824	98	26.09.2013	K	6826	143

Zuordnung: N = nachfolgende Kartierung, K = weitere Kartierungen (zeitlich vorher oder nachher)

Weitere Angaben

Merkmal	Wert
Auswertung	

Erhebungsbogen

B

Projekt	Biotopkartierung Hamburg	Interne Nr.	36389
		DK5 DK5-GK	6824 6826
Handlungsbedarf	Nein	DK5 - Name	Neuland-Ost
Bearbeitung	BRA	Biotop-Nr. alt	98 143
Räumliche Abbildung	Fläche	Kartierung	30.05.2004
Anzahl Abschnitte	1	Fläche / Länge [m²/m]	18889,4076
		Breite (lineare Abb.) [m]	

Weitere Angaben

Merkmal	Wert
Gefährdung / Einflüsse	Trittschäden, hoher Nährstoffgehalt, geringe Artenvielfalt. Vertritt
Wertgesichtspunkte	Altes Grünland, teils strukturreich, entwickelbar Entwicklungspotenzial Artenarm
Ziele der Entwicklung Maßnahmen	Pflegeschnitte Die Flächen können dauerhaft weiter beweidet werden, es sollten jedoch regelmäßig Pflegeschnitte stattfinden, die Fläche sollte ausgehagert werden, die Wasserstände sollten nach Möglichkeit angehoben werden.

Teilflächenbeschreibung

Teilflächentyp		Teilflächen-Nr.	1
Biotoptyp	Artenarmes, beweidetes Grünland mittlerer Standorte (2000)	Biotoptyp	GIW
- Zusatz	(gelegentliche) Beweidung (lw)	- gesetzl. Grundl.	
FFH-LRT		FFH-LRT	
Beschreibung		Entw.potential LRT	
		Hauptfläche	Ja
		Flächenanteil	50 %
		FFH-Unters.Fläche	Nein
		Saatgutfläche	Nein

Weitere Angaben

Merkmal	Wert
Boden	
Bodenart	L - Lehm
Feuchte	7 - feucht
Stickstoffgehalt	6 - mäßig stickstoffarm bis stickstoffreich
Standort, Relief	
Belichtung	7 - halbsonnig
Veg. - Soziologie	
BfN Schlüssel	21.0.01.01 - Agropyro(Elymo)-Rumicion (Flut- und Feuchtpionierassen) 30 - Molinio-Arrhenatheretea (Grünland-Ges.)

Erhebungsbogen

B

Projekt	Biotopkartierung Hamburg		Interne Nr.	36389	
			DK5 DK5-GK	6824	6826
Handlungsbedarf	Nein		DK5 - Name	Neuland-Ost	
Bearbeitung	BRA	Kopie	Biotop-Nr. alt	98	143
Räumliche Abbildung	Fläche	Nein	Kartierung	30.05.2004	
Anzahl Abschnitte	1		Fläche / Länge [m²/m]	18889,4076	
			Breite (lineare Abb.) [m]		

Zeigerwerte der Pflanzenartenliste (Auswertung)

Standort	Belichtung	halbsonnig	6,9
Boden	Feuchte	feucht	6,7
	Stickstoff (N)	mäßig stickstoffarm bis stickstoffreich	6,5
	Reaktion	neutral	6,6
Vegetation	Mahdverträglichkeit	mäßig bis gut schnittverträglich (erster Schnitt nicht vor Mitte Juni)	6,3
Zeigerwerte	Futterwert	ausreichende Futterqualität	5
	Wechselfeuchteanzeiger		4
	Giftpflanzen		0
	Überschw.anzeiger		2

Pflanzenartenliste

Gruppe / Pflanzenart	MS	M	W	Vs	St	PA	Ph	Sz	VS	V	G	cf	§	Rote Liste			
														HH	ND	SH	D
Tracheobionta (Gefäßpflanzen)																	
Alopecurus geniculatus (Knick-Fuchsschwanz)	1	2a		-													
Alopecurus pratensis (Wiesen-Fuchsschwanz)	1	2a		-													
Carex disticha (Zweizeilige Segge)	1	r		-									V		V		
Carex hirta (Behaarte Segge)	1	2a		-													
Cirsium arvense (Acker-Kratzdistel)	1	+		-													
Elymus repens (Gewöhnliche Quecke)	1	2a		-													
Holcus lanatus (Wolliges Honiggras)	1	2a		-													
Phalaris arundinacea (Rohr-Glanzgras)	1	1		-													
Poa trivialis (Gewöhnliches Rispengras)	1	2b		-													
Ranunculus acris (Scharfer Hahnenfuß)	1	1		-													
Rumex crispus (Krauser Ampfer)	1	+		-													
Urtica dioica (Große Brennessel)	1	r		-													
Anzahl Rote Liste Arten														1	1		
Anzahl Arten														12			

MS: Mengensystem; M: Mengenangabe, W: Bewertung der Art (FFH-Monitoring), Vs: Vegetationsschicht, St: Status, PA: Autor Phänologie; Ph: Phänologie, Sz: Soziabilität, VS: Vitalitätssystem; V: Vitalität, G: Geschlecht, cf: unsichere Bestimmung, §: Schutz nach BNatSchG, HH: Rote Liste Hamburg, Nds: Rote Liste Niedersachsen, SH: Rote Liste Schleswig-Holstein, D: Rote Liste Deutschland

Tierartenliste

	Rote Liste				FFH			
	BArtSchG	HH	ND	SH	D	II	IV	V
1 Anzahl					Anzahltyp			
3 Anzahl geschätzt					Geschlecht			
4 Methode					Verhalten			
5 Nachweis								
Amphibien								
Rana arvalis (Moorfrosch)	1	s	3	3	3		v	
	2	1						
	3							
	4							
Tagfalter								
Pieris napi (Rapsweißling)	1							
	2	1						

Erhebungsbogen

B

Projekt	Biotopkartierung Hamburg	Interne Nr.	36389
		DK5 DK5-GK	6824 6826
Handlungsbedarf	Nein	DK5 - Name	Neuland-Ost
Bearbeitung	BRA	Biotop-Nr. alt	98 143
Räumliche Abbildung	Fläche	Kartierung	30.05.2004
Anzahl Abschnitte	1	Fläche / Länge [m²/m]	18889,4076
		Breite (lineare Abb.) [m]	

Tierartenliste

		Rote Liste				FFH					
		B	A	SchG	HH	ND	SH	D	II	IV	V
	1	B	A	SchG	HH	ND	SH	D	II	IV	V
	2	Anzahl						Anzahltyp			
	3	Anzahl geschätzt						Geschlecht			
	4	Methode						Verhalten			
	5	Nachweis									
	3										
	4										
	5	adultes Tier/Imago									
Libellen											
Aeshna mixta (Herbst-Mosaikjungfer)	1	b									
	2	1									
	3										
	4										Nährungsverhalten
	5	adultes Tier/Imago									
Lestes viridis (Weidenjungfer)	1	b									
	2	3									
	3										
	4										
	5	adultes Tier/Imago									
Sympetrum sanguineum (Blutrote Heidelibelle)	1	b									
	2	2									
	3										beide Geschlechter
	4										Fortpflanzungsverhalten
	5	adultes Tier/Imago									
Heuschrecken											
Chorthippus albomarginatus (Weißrandiger Grashüpfer)	1										
	2	2									
	3										männlich
	4										
	5	adultes Tier/Imago									
Chorthippus albomarginatus (Weißrandiger Grashüpfer)	1										
	2	1									
	3										männlich
	4										Reviergesang/rufende Männchen
	5	adultes Tier/Imago									
Conocephalus dorsalis (Kurzflügelige Schwertschrecke)	1							3			
	2	7									
	3										männlich
	4										Reviergesang/rufende Männchen
	5	adultes Tier/Imago									

Erhebungsbogen

B

Projekt	Biotopkartierung Hamburg	Interne Nr.	36389
		DK5 DK5-GK	6824 6826
Handlungsbedarf	Nein	DK5 - Name	Neuland-Ost
Bearbeitung	BRA	Biotop-Nr. alt	98 143
Räumliche Abbildung	Fläche	Kartierung	30.05.2004
Anzahl Abschnitte	1	Fläche / Länge [m²/m]	18889,4076
		Breite (lineare Abb.) [m]	

Teilflächenbeschreibung

Teilflächentyp		Teilflächen-Nr.	2
Biotoptyp	Flutrasen (2000)	Biotoptyp	GFF
- Zusatz		- gesetzl. Grundl.	
FFH-LRT		FFH-LRT	
Beschreibung		Entw.potential LRT	
		Hauptfläche	
		Flächenanteil	50 %
		FFH-Unters.Fläche	Nein
		Saatgutfläche	Nein

Zeigerwerte der Pflanzenartenliste (Auswertung)

Standort	Belichtung	sonnig	8
Boden	Feuchte	sehr naß	8,6
	Stickstoff (N)	stickstoffreich	7,3
	Reaktion	neutral	7,4
Vegetation	Mahdverträglichkeit	mäßig schnittverträglich (erster Schnitt nicht vor 1. Juli)	4,6
Zeigerwerte	Futterwert	geringwertiges Futter	3,3
	Wechselfeuchteanzeiger		3
	Giftpflanzen		3
	Überschw.anzeiger		5

Pflanzenartenliste

Gruppe / Pflanzenart	MS	M	W	Vs	St	PA	Ph	Sz	VS	V	G	cf	§	Rote Liste			
														HH	ND	SH	D
Tracheobionta (Gefäßpflanzen)																	
Alopecurus geniculatus (Knick-Fuchsschwanz)	7	h		-													
Cardamine pratensis (Wiesen-Schaumkraut)	7	w		-											V		
Carex disticha (Zweizeilige Segge)	7	z		-										V	V		
Cerastium holosteoides (Gewöhnliches Hornkraut)	7	w		-													
Equisetum fluviatile (Teich-Schachtelhalm)	7	w		-													
Ficaria verna (Scharbockskraut)	7	w		-													
Glyceria fluitans (Flutender Schwaden)	7	h		-													
Glyceria maxima (Wasser-Schwaden)	7	h		-													
Holcus lanatus (Wolliges Honiggras)	7	w		-													
Juncus effusus (Flutter-Binse)	7	w		-													
Myosotis scorpioides (Sumpf-Vergissmeinnicht)	7	w		-											V		
Persicaria hydropiper (Wasserpfeffer)	7	w		-													
Potentilla anserina (Gänse-Fingerkraut)	7	z		-													
Ranunculus sceleratus (Gift-Hahnenfuß)	7	w		-													
Rumex crispus (Krauser Ampfer)	7	w		-													

Erhebungsbogen

B

Projekt	Biotopkartierung Hamburg	Interne Nr.	36389
		DK5 DK5-GK	6824 6826
Handlungsbedarf	Nein	DK5 - Name	Neuland-Ost
Bearbeitung	BRA	Biotop-Nr. alt	98 143
Räumliche Abbildung	Fläche	Kartierung	30.05.2004
Anzahl Abschnitte	1	Fläche / Länge [m²/m]	18889,4076
		Breite (lineare Abb.) [m]	

Pflanzenartenliste														Rote Liste			
Gruppe / Pflanzenart	MS	M	W	Vs	St	PA	Ph	Sz	VS	V	G	cf	§	HH	ND	SH	D
Anzahl Rote Liste Arten														1	3		
Anzahl Arten														15			

MS: Mengensystem; M: Mengenangabe, W: Bewertung der Art (FFH-Monitoring), Vs: Vegetationsschicht, St: Status, PA: Autor Phänologie; Ph: Phänologie, Sz: Soziabilität, VS: Vitalitätssystem; V: Vitalität, G: Geschlecht, cf: unsichere Bestimmung, §: Schutz nach BNatSchG, HH: Rote Liste Hamburg, Nds: Rote Liste Niedersachsen, SH: Rote Liste Schleswig-Holstein, D: Rote Liste Deutschland