

Erhebungsbogen

B

Projekt	Biotopkartierung Hamburg	Interne Nr.	77356
		DK5 DK5-GK	6824 6826
Handlungsbedarf	Nein	DK5 - Name	Neuland-Ost
Bearbeitung	BRA	Biotop-Nr. alt	98 143
Räumliche Abbildung	Fläche	Kartierung	26.09.2013
Anzahl Abschnitte	1	Fläche / Länge [m²/m]	18248,7933
		Breite (lineare Abb.) [m]	

Gesetzlicher Schutz	<input type="checkbox"/> kein gesetzl. Schutz <input checked="" type="checkbox"/> kein gesetzlich geschütztes Biotop <input type="checkbox"/> Schutz nur teilweise <input type="checkbox"/> Nein
----------------------------	--

Gesamtbewertung	5	Noch wertvoll, gut entwicklungsfähig
– Alter	5	Biotop mittleren Alters, 20 bis 50 Jahre
– Belastungsgrad	5	Flächenhaft mittlere oder örtlich starke Belastung
– Ökolog. Funktion	5	Bedeutung in einem Biotopkomplex, für den lokalen Biotopverbund oder als Puffer
– Seltenheit	5	Seltener Biotoptyp, floristisch stark verarmt, ohne seltener Pflges. od. verbr. artenreicher Biotoptyp

Bestandsbeschreibung

Dauerhaft beweidetes Grünland in Hofnähe. Auf mineralischem, im Süden eventuell auch etwas anmoorigem Untergrund. Mit noch erkennbarem, ehemaligem Beet-Graben-Relief. Die Beetgräben sind leicht in das Gelände eingemuldet und von etwas größeren Anteilen von Feuchtezeigern gekennzeichnet, v.a. höheren Anteilen von Flutrasenarten. Das Grünland ist etwas horstig entwickelt, leicht verunkrautet, mit Vorkommen von Ampferarten und Acker-Kratzdisteln. Dauerhaft von Rindern beweidet, auch etwas zertreten, aber insgesamt nicht übermäßig verunkrautet. Im Bereich der ehemaligen Grabenränder treten zahlreiche feuchtezeigende Arten auf, die bei Vernässung und Mähwiesennutzung zur Etablierung einer Feuchtwiese beitragen könnten.

Vorkommen an Biotoptypen

1	TF	Typ	HF	F.Anteil
2	BTYP	Biotoptyp	- gesetzl. Grundl.	
3	Zusatz	Zusatz zum Biotoptypen		
4	LRT	Lebensraumtyp		
1	1		Ja	100 %
2	GMW	Artenreiche Weide frischer bis mittlerer Standorte (2000)		
3	f	feucht, nass (f)		

Räumliche Lage

Lagebeschreibung	Südlich Neuländer Wietern		
Nachbarnutzung/en	Grünland, Graben und Gebäude im Norden		
Rechtswert (X)	569089	Hochwert (Y)	5924538
Bezirk	Harburg	Naturraum	Hoopter Hoch- und Sietland (673.20)
Stadtteil (OT-Nr.)	Neuland (703)	Gemarkung	Neuland (718)
Digitaler Grünplan	<input type="checkbox"/> Hafengesamtgebiet	<input type="checkbox"/> Ramsargebiet	<input type="checkbox"/> EG-Vogelschutzgeb.
Ausgleichsflächen	<input checked="" type="checkbox"/> Biosphärenreservat	<input type="checkbox"/> Nationalpark	<input type="checkbox"/>
NSG / ND / LSG	LSG Neuland [HH-2025 / Anteil: < 1%], NSG Neuländer Moorwiesen [HH-708 / Anteil: 100%]		
FFH-GEBIET			
Wasserschutzgebiet			

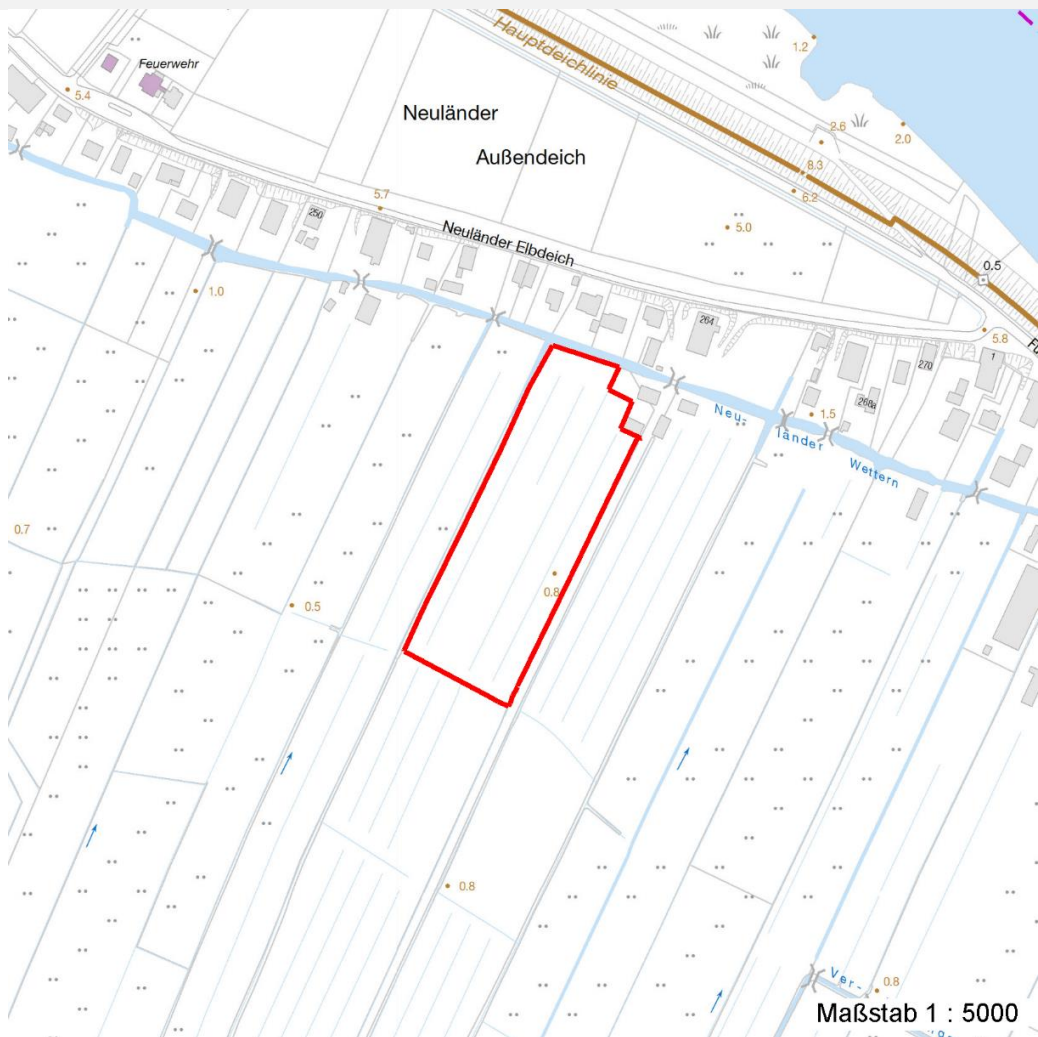
Erhebungsbogen

B

Projekt	Biotopkartierung Hamburg		Interne Nr.	77356	
			DK5 DK5-GK	6824	6826
Handlungsbedarf	Nein		DK5 - Name	Neuland-Ost	
Bearbeitung	BRA	Kopie	Nein	Biotop-Nr. alt	98 143
Räumliche Abbildung	Fläche		Kartierung	26.09.2013	
Anzahl Abschnitte	1		Fläche / Länge [m²/m]	18248,7933	
			Breite (lineare Abb.) [m]		

Räumliche Lage

Karte



Weitere Erhebungsbögen

Interne Nr.	Interne Nr. Zuordnung	DK5	Biotop-Nr.	Kartierung	Zuordnung	DK5 (GK)	Biotop-Nr. (alt)
77356	36389	6824	98	30.05.2004	K	6826	143

Zuordnung: N = nachfolgende Kartierung, K = weitere Kartierungen (zeitlich vorher oder nachher)

Foto

Interne Nr.	Index	Dateiname	Aufnahmerichtung
35770	0	6824_98_260913_1.JPG	

Weitere Angaben

Merkmal	Wert
Auswertung Gefährdung / Einflüsse	Dauerhafte Beweidung, nur mäßig feucht, seltene Arten fehlen größtenteils.

Erhebungsbogen

B

Projekt	Biotopkartierung Hamburg	Interne Nr.	77356
		DK5 DK5-GK	6824 6826
Handlungsbedarf	Nein	DK5 - Name	Neuland-Ost
Bearbeitung	BRA	Biotop-Nr. alt	98 143
Räumliche Abbildung	Fläche	Kartierung	26.09.2013
Anzahl Abschnitte	1	Fläche / Länge [m²/m]	18248,7933
		Breite (lineare Abb.) [m]	

Weitere Angaben

Merkmal	Wert
Wertgesichtspunkte	Altes Grünland, eventuell mit Eignung als Brutvogelhabitat, auch eine Feuchtwiese ist entwickelbar
Maßnahmen	Die Fläche ist relativ gut für eine Beweidung geeignet, da relativ trittfest. Wenn die Betriebsstruktur ist zulässt wäre aber auch hier die Entwicklung einer Feuchtwiese sinnvoll.

Foto

Fotodatei	6824_98_260913_1.JPG	Fotodatei	
Bildbeschreibung		Bildbeschreibung	
Aufnahmerichtung		Aufnahmerichtung	



Teilflächenbeschreibung

Teilflächentyp		Teilflächen-Nr.	1
Biotoptyp	Artenreiche Weide frischer bis mittlerer Standorte (2000)	Biotoptyp	GMW
- Zusatz	feucht, nass (f)	- gesetzl. Grundl.	
FFH-LRT		FFH-LRT	
Beschreibung		Entw.potential LRT	
		Hauptfläche	Ja
		Flächenanteil	100 %
		FFH-Unters.Fläche	Nein
		Saatgutfläche	Nein

Erhebungsbogen

B

Projekt	Biotopkartierung Hamburg	Interne Nr.	77356
		DK5 DK5-GK	6824 6826
Handlungsbedarf	Nein	DK5 - Name	Neuland-Ost
Bearbeitung	BRA	Biotop-Nr. alt	98 143
Räumliche Abbildung	Fläche	Kartierung	26.09.2013
Anzahl Abschnitte	1	Fläche / Länge [m²/m]	18248,7933
		Breite (lineare Abb.) [m]	

Weitere Angaben

Merkmal	Wert
Boden	
Feuchte	6 - mäßig feucht und wechselfeucht
Reaktion	7 - neutral
Stickstoffgehalt	7 - stickstoffreich
Standort, Relief	
Belichtung	7 - halbsonnig
Veg. - Zeigerwerte	
Mahdverträglichkeit	8 - gut bis überaus schnitt- oder beweidungsverträglich
Futterwert	6 - gute Futterqualität
Anz. Giftpflanzen	1
Anz. Wechselfeuchtezeiger	8
Anz. Überschwemmungsz.	5
Anz. Magerkeitszeiger (N < 4)	1
Anteil Magerkeitszeiger (N < 4)	0 %
Veg. - Soziologie	
BfN Schlüssel	21.0.01 - Agrostietalia stoloniferae (Flut- und Feuchtpionierrasen) 27.0.01 - Phragmitetalia (Röhrichte und Großseggenrieder) 30.0.02.03 - Cynosurion (Weidelgras-Kammgrasweiden)

Zeigerwerte der Pflanzenartenliste (Auswertung)

Standort	Belichtung	halbsonnig	7,1
Boden	Feuchte	mäßig feucht und wechselfeucht	6,4
	Stickstoff (N)	stickstoffreich	6,6
	Reaktion	neutral	6,6
	Mahdverträglichkeit	gut schnittverträglich	7,5
Vegetation	Futterwert	gute Futterqualität	5,8
	Wechselfeuchteanzeiger		8
	Giftpflanzen		1
	Überschw.anzeiger		5

Pflanzenartenliste

Gruppe / Pflanzenart	MS	M	W	Vs	St	PA	Ph	Sz	VS	V	G	cf	Rote Liste					
													§	HH	ND	SH	D	
Tracheobionta (Gefäßpflanzen)																		
Agrostis stolonifera (Ausläufer-Straußgras)	1	2a		-	-													
Alopecurus geniculatus (Knick-Fuchsschwanz)	1	r		-	-													
Alopecurus pratensis (Wiesen-Fuchsschwanz)	1	1		-	-													
Carex disticha (Zweizeilige Segge)	1	r		-	-										V			V
Carex hirta (Behaarte Segge)	1	r		-	-													
Cirsium arvense (Acker-Kratzdistel)	1	+		-	-													
Cynosurus cristatus (Gewöhnliches Kammgras)	1	r		-	-											V		
Elymus repens (Gewöhnliche Quecke)	1	r		-	-													
Glyceria fluitans (Flutender Schwaden)	1	+		-	-													
Holcus lanatus (Wolliges Honiggras)	1	r		-	-													
Juncus effusus (Flutter-Binse)	1	+		-	-													
Lolium perenne (Ausdauerndes Weidelgras)	1	2b		-	-													

Erhebungsbogen

B

Projekt	Biotopkartierung Hamburg		Interne Nr.	77356	
			DK5 DK5-GK	6824	6826
Handlungsbedarf	Nein		DK5 - Name	Neuland-Ost	
Bearbeitung	BRA	Kopie	Biotop-Nr. alt	98	143
Räumliche Abbildung	Fläche	Nein	Kartierung	26.09.2013	
Anzahl Abschnitte	1		Fläche / Länge [m²/m]	18248,7933	
			Breite (lineare Abb.) [m]		

Pflanzenartenliste

Gruppe / Pflanzenart	MS	M	W	Vs	St	PA	Ph	Sz	VS	V	G	cf	Rote Liste						
													§	HH	ND	SH	D		
Persicaria amphibia (Wasser-Knöterich)	1	+		-	-														
Persicaria hydropiper (Wasserpfeffer)	1	r		-	-														
Persicaria lapathifolia (Ampfer-Knöterich)	1	r		-	-														
Phalaris arundinacea (Rohr-Glanzgras)	1	+		-	-														
Phleum pratense (Wiesen-Lieschgras)	1	+		-	-														
Plantago major major (Großer Wegerich)	1	+		-	-														
Poa annua (Einjähriges Rispengras)	1	+		-	-														
Poa trivialis (Gewöhnliches Rispengras)	1	2b		-	-														
Potentilla anserina (Gänse-Fingerkraut)	1	+		-	-														
Ranunculus acris (Scharfer Hahnenfuß)	1	r		-	-														
Ranunculus flammula (Brennender Hahnenfuß)	1	r		-	-													V	
Ranunculus repens (Kriechender Hahnenfuß)	1	1		-	-														
Rorippa palustris (Gewöhnliche Sumpfkresse)	1	r		-	-														
Rumex acetosa (Großer Sauerampfer)	1	+		-	-														
Rumex crispus (Krauser Ampfer)	1	+		-	-														
Rumex obtusifolius (Stumpfbblätteriger Ampfer)	1	+		-	-														
Trifolium dubium (Kleiner Klee)	1	r		-	-														
Trifolium pratense (Rot-Klee)	1	r		-	-														
Trifolium repens (Weiß-Klee)	1	+		-	-														
Urtica dioica (Große Brennessel)	1	+		-	-														
Veronica arvensis (Feld-Ehrenpreis)	1	r		-	-														
Anzahl Rote Liste Arten													2	2					
Anzahl Arten													33						

MS: Mengensystem; M: Mengenangabe, W: Bewertung der Art (FFH-Monitoring), Vs: Vegetationsschicht, St: Status, PA: Autor Phänologie; Ph: Phänologie, Sz: Soziabilität, VS: Vitalitätssystem; V: Vitalität, G: Geschlecht, cf: unsichere Bestimmung, §: Schutz nach BNatSchG, HH: Rote Liste Hamburg, Nds: Rote Liste Niedersachsen, SH: Rote Liste Schleswig-Holstein, D: Rote Liste Deutschland