

Erhebungsbogen

B

Projekt	Biotopkartierung Hamburg		Interne Nr.	77355	
			DK5 DK5-GK	6824	6826
Handlungsbedarf	Nein		DK5 - Name	Neuland-Ost	
Bearbeitung	BRA	Kopie	Biotop-Nr. alt	97	142
Räumliche Abbildung	Fläche		Kartierung	26.09.2013	
Anzahl Abschnitte	1		Fläche / Länge [m²/m]	10215,7263	
			Breite (lineare Abb.) [m]		

Gesetzlicher Schutz	§ 30 (2) 2.5 Binsen- und seggenreiche Nasswiesen	Schutz nur teilweise	Ja
----------------------------	---	-----------------------------	-----------

Gesamtbewertung	6	Wertvoll
– Alter	7	Biotop hohen Alters, 100 bis 200 Jahre
– Belastungsgrad	5	Flächenhaft mittlere oder örtlich starke Belastung
– Ökolog. Funktion	6	Hohe Bedeutung in einem Biotopkomplex, für den lokalen Biotopverbund oder als Puffer
– Seltenheit	5	Seltener Biotoptyp, floristisch stark verarmt, ohne seltener Pflges. od. verbr. artenreicher Biotoptyp

Bestandsbeschreibung

Dauerhaft gemähtes Grünland auf Niedermoorstandort, mit erkennbarem, altem Beet-Graben-Relief. Mit Grüppen, die gelegentlich unterhalten werden, rund 30 cm tief und breit sind und von niedermoorartiger Vegetation bewachsen (Teilfläche 2). Der Wasserstand in den Grüppen ist ca. 20 bis 30 cm unter dem benachbarten Gelände. Die Beetrücken sind eher mesophil geprägt, i.d.R. von Süßgräsern, durchmischt von einem hohen Anteil aus Scharfem Hahnenfuß und Sauerampfer. Teilweise wachsen aber auch Seggenbestände, hier v.a. Zweizeilige Segge in die Fläche hinein. Entlang der Grabenränder gibt es Übergänge zwischen niedermoorartiger Feuchtwiesenvegetation und eher mesophil geprägter Vegetation aus Wirtschaftsgräsern auf den Beetrücken. Ein Anteil von rund 20 % der Fläche kann als geschützt nach § 30 BNatSchG angesehen werden, weil er entlang der Gräben v.a. hohe Anteile von Seggen aufweist. Hier ist die Vegetation auch mäßig artenreich. Vermutlich hat in der Fläche eine Intensivierung der Nutzung mit eventuell Einsaat und Düngung in der Vergangenheit stattgefunden. Entlang der Grüppen konnte sich aber das Flächenpotential erhalten.

Vorkommen an Biotoptypen

1	TF	BTYP	Typ	HF	F.Anteil
2		Zusatz	Zusatz zum Biotoptypen		- gesetzl. Grundl.
3		LRT	Lebensraumtyp		
4					
1	1			Ja	70 %
2		GMZ	Sonstiges mesophiles Grünland (2000)		
1	2				10 %
2		FGA	Nährstoffarmer Graben mit Stillgewässercharakter (2000)		
3		gn	Niedermoor-Typ (gn)		
1	3				20 %
2		GNR	Seggen-, binsen- und/oder hochstaudenreiche Nasswiese nährstoffreicher Standorte (2000)		

Räumliche Lage

Lagebeschreibung	Südlich der Bebauung am Neuländer Hauptdeich, zentral im Gebiet				
Nachbarnutzung/en	Grünland, Gräben				
Rechtswert (X)	569012	Hochwert (Y)	5924375		
Bezirk	Harburg	Naturraum	Hoopter Hoch- und Sietland (673.20)		
Stadtteil (OT-Nr.)	Neuland (703)	Gemarkung	Neuland (718)		
Digitaler Grünplan	<input type="checkbox"/> Hafengesamtgebiet	<input type="checkbox"/> Ramsargebiet	<input type="checkbox"/> EG-Vogelschutzgeb.	<input type="checkbox"/>	
Ausgleichsflächen	<input checked="" type="checkbox"/> Biosphärenreservat	<input type="checkbox"/> Nationalpark	<input type="checkbox"/>		
NSG / ND / LSG	NSG Neuländer Moorwiesen [HH-708 / Anteil: 100%]				
FFH-GEBIET					
Wasserschutzgebiet					

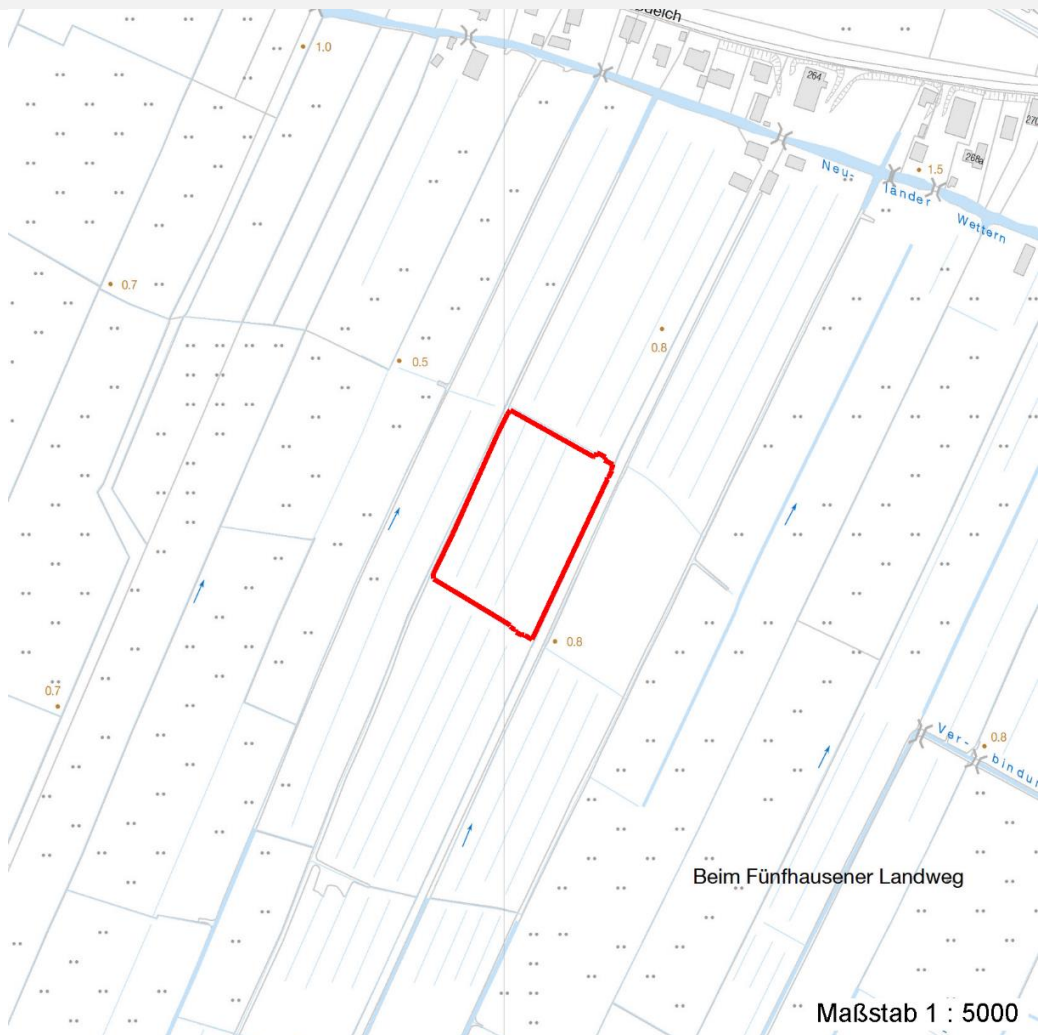
Erhebungsbogen

B

Projekt	Biotopkartierung Hamburg	Interne Nr.	77355
		DK5 DK5-GK	6824 6826
Handlungsbedarf	Nein	DK5 - Name	Neuland-Ost
Bearbeitung	BRA	Biotop-Nr. alt	97 142
Räumliche Abbildung	Fläche	Kartierung	26.09.2013
Anzahl Abschnitte	1	Fläche / Länge [m²/m]	10215,7263
		Breite (lineare Abb.) [m]	

Räumliche Lage

Karte



Weitere Erhebungsbögen

Interne Nr.	Interne Nr. Zuordnung	DK5	Biotop-Nr.	Kartierung	Zuordnung	DK5 (GK)	Biotop-Nr. (alt)
77355	36430	6824	97	30.05.2004	K	6826	142

Zuordnung: N = nachfolgende Kartierung, K = weitere Kartierungen (zeitlich vorher oder nachher)

Foto

Interne Nr.	Index	Dateiname	Aufnahmerichtung
35777	0	6824_97_260913_1.JPG	

Weitere Angaben

Merkmal	Wert
Auswertung Gefährdung / Einflüsse	Zeitweilig vermutlich intensive Nutzung, eventuell auch Düngung und Einsaat in der Vergangenheit.

Erhebungsbogen

B

Projekt	Biotopkartierung Hamburg	Interne Nr.	77355
		DK5 DK5-GK	6824 6826
Handlungsbedarf	Nein	DK5 - Name	Neuland-Ost
Bearbeitung	BRA	Biotop-Nr. alt	97 142
Räumliche Abbildung	Fläche	Kartierung	26.09.2013
Anzahl Abschnitte	1	Fläche / Länge [m²/m]	10215,7263
		Breite (lineare Abb.) [m]	

Weitere Angaben

Merkmal	Wert
Wertgesichtspunkte	Gut erhaltenes Feuchtwiesenpotential mit Ausbreitungsmöglichkeiten entlang der Gräben.
Maßnahmen	Wiesennutzung wie bisher fortsetzen, Wasserstand im Gebiet auf möglichst hohem Niveau stabil halten. Eventuell weitere Arten der Feuchtgrünlandflächen einbringen.

Foto

Fotodatei 6824_97_260913_1.JPG

Bildbeschreibung
Aufnahmerichtung

Fotodatei

Bildbeschreibung
Aufnahmerichtung



Teilflächenbeschreibung

Teilflächentyp		Teilflächen-Nr.	1
Biotoptyp	Sonstiges mesophiles Grünland (2000)	Biotoptyp	GMZ
- Zusatz		- gesetzl. Grundl.	
FFH-LRT		FFH-LRT	
Beschreibung		Entw.potential LRT	
		Hauptfläche	Ja
		Flächenanteil	70 %
		FFH-Unters.Fläche	Nein
		Saatgutfläche	Nein

Erhebungsbogen

B

Projekt	Biotopkartierung Hamburg	Interne Nr.	77355
		DK5 DK5-GK	6824 6826
Handlungsbedarf	Nein	DK5 - Name	Neuland-Ost
Bearbeitung	BRA	Biotop-Nr. alt	97 142
Räumliche Abbildung	Fläche	Kartierung	26.09.2013
Anzahl Abschnitte	1	Fläche / Länge [m²/m]	10215,7263
		Breite (lineare Abb.) [m]	

Weitere Angaben

Merkmal	Wert
Boden	
Feuchte	7 - feucht
Reaktion	6 - schwach sauer
Stickstoffgehalt	6 - mäßig stickstoffarm bis stickstoffreich
Standort, Relief	
Belichtung	7 - halbsonnig
Veg. - Zeigerwerte	
Mahdverträglichkeit	7 - gut schnittverträglich
Futterwert	5 - ausreichende Futterqualität
Anz. Giftpflanzen	2
Anz. Wechselfeuchtezeiger	11
Anz. Überschwemmungsz.	4
Anz. Magerkeitszeiger (N < 4)	3
Anteil Magerkeitszeiger (N < 4)	14 %
Veg. - Soziologie	
BfN Schlüssel	21.0.01 - Agrostietalia stoloniferae (Flut- und Feuchtpionierrasen) 30.0.02.03 - Cynosurion (Weidelgras-Kammgrasweiden) 27.0.01 - Phragmitetalia (Röhrichte und Großseggenrieder) 30.0.01 - Molinietaalia caeruleae (Feuchtwiesen)

Zeigerwerte der Pflanzenartenliste (Auswertung)

Standort	Belichtung	halbsonnig	6,9
Boden	Feuchte	feucht	6,6
	Stickstoff (N)	mäßig stickstoffarm bis stickstoffreich	5,8
	Reaktion	schwach sauer	6
Vegetation	Mahdverträglichkeit	gut schnittverträglich	6,8
Zeigerwerte	Futterwert	ausreichende Futterqualität	4,8
	Wechselfeuchteanzeiger		11
	Giftpflanzen		2
	Überschw.anzeiger		4

Pflanzenartenliste

Gruppe / Pflanzenart	MS	M	W	Vs	St	PA	Ph	Sz	VS	V	G	cf	Rote Liste			
													§	HH	ND	SH
Tracheobionta (Gefäßpflanzen)																
Agrostis stolonifera (Ausläufer-Straußgras)	1	1	-	-												
Alopecurus pratensis (Wiesen-Fuchsschwanz)	1	2b	-	-												
Anthoxanthum odoratum (Gewöhnliches Ruchgras)	1	r	-	-												
Cardamine pratensis (Wiesen-Schaumkraut)	1	+	-	-										V		
Carex acuta (Schlank-Segge)	1	+	-	-										V		
Carex disticha (Zweizeilige Segge)	1	+	-	-									V	V		
Carex hirta (Behaarte Segge)	1	r	-	-												
Carex nigra (Wiesen-Segge)	1	r	-	-									V	V		
Carex x elytroides (Bastard-Segge)	1	r	-	-										V D		

Erhebungsbogen

B

Projekt	Biotopkartierung Hamburg		Interne Nr.	77355
			DK5 DK5-GK	6824 6826
Handlungsbedarf	Nein		DK5 - Name	Neuland-Ost
Bearbeitung	BRA	Kopie	Biotop-Nr. alt	97 142
Räumliche Abbildung	Fläche	Nein	Kartierung	26.09.2013
Anzahl Abschnitte	1		Fläche / Länge [m²/m]	10215,7263
			Breite (lineare Abb.) [m]	

Pflanzenartenliste

Gruppe / Pflanzenart	MS	M	W	Vs	St	PA	Ph	Sz	VS	V	G	cf	Rote Liste					
													§	HH	ND	SH	D	
Cerastium holosteoides (Gewöhnliches Hornkraut)	1	r		-	-													
Equisetum fluviatile (Teich-Schachtelhalm)	1	r		-	-													
Festuca pratensis (Wiesen-Schwingel)	1	r		-	-													
Festuca rubra (Rot-Schwingel)	1	2a		-	-													
Filipendula ulmaria (Mädesüß)	1	+		-	-													
Galium palustre (Sumpf-Labkraut)	1	r		-	-													
Glechoma hederacea (Gundermann)	1	+		-	-													
Glyceria fluitans (Flutender Schwaden)	1	r		-	-													
Glyceria maxima (Wasser-Schwaden)	1	r		-	-													
Holcus lanatus (Wolliges Honiggras)	1	+		-	-													
Juncus effusus (Flutter-Binse)	1	r		-	-													
Lathyrus pratensis (Wiesen-Platterbse)	1	r		-	-													
Lotus pedunculatus (Sumpf-Hornklee)	1	+		-	-													V
Lychnis flos-cuculi (Kuckucks-Lichtnelke)	1	+		-	-													3
Lysimachia nummularia (Pfennigkraut)	1	r		-	-													
Lysimachia vulgaris (Gewöhnlicher Gilbweiderich)	1	r		-	-													
Lythrum salicaria (Blut-Weiderich)	1	r		-	-													
Myosotis scorpioides (Sumpf-Vergissmeinnicht)	1	r		-	-													V
Persicaria amphibia (Wasser-Knöterich)	1	r		-	-													
Poa trivialis (Gewöhnliches Rispengras)	1	2a		-	-													
Potentilla anserina (Gänse-Fingerkraut)	1	+		-	-													
Ranunculus acris (Scharfer Hahnenfuß)	1	+		-	-													
Ranunculus repens (Kriechender Hahnenfuß)	1	r		-	-													
Rumex acetosa (Großer Sauerampfer)	1	2a		-	-													
Rumex crispus (Krauser Ampfer)	1	+		-	-													
Rumex obtusifolius (Stumpfbblätteriger Ampfer)	1	+		-	-													
Trifolium pratense (Rot-Klee)	1	r		-	-													
Trifolium repens (Weiß-Klee)	1	r		-	-													
Vicia cracca (Vogel-Wicke)	1	r		-	-													
Vicia sepium (Zaun-Wicke)	1	r		-	-													
Vicia tetrasperma (Viersamige Wicke)	1	r		-	-													
Anzahl Rote Liste Arten													2	8	1			
Anzahl Arten										40								

MS: Mengensystem; M: Mengenangabe, W: Bewertung der Art (FFH-Monitoring), Vs: Vegetationsschicht, St: Status, PA: Autor Phänologie; Ph: Phänologie, Sz: Soziabilität, VS: Vitalitätssystem; V: Vitalität, G: Geschlecht, cf: unsichere Bestimmung, §: Schutz nach BNatSchG, HH: Rote Liste Hamburg, Nds: Rote Liste Niedersachsen, SH: Rote Liste Schleswig-Holstein, D: Rote Liste Deutschland

Erhebungsbogen

B

Projekt	Biotopkartierung Hamburg	Interne Nr.	77355
		DK5 DK5-GK	6824 6826
Handlungsbedarf	Nein	DK5 - Name	Neuland-Ost
Bearbeitung	BRA	Biotop-Nr. alt	97 142
Räumliche Abbildung	Fläche	Kartierung	26.09.2013
Anzahl Abschnitte	1	Fläche / Länge [m²/m]	10215,7263
		Breite (lineare Abb.) [m]	

Teilflächenbeschreibung

Teilflächentyp		Teilflächen-Nr.	2
Biotoptyp	Nährstoffarmer Graben mit Stillgewässercharakter (2000)	Biotoptyp	FGA
- Zusatz	Niedermoor-Typ (gn)	- gesetzl. Grundl.	
FFH-LRT Beschreibung		FFH-LRT Entw.potential LRT	
		Hauptfläche	
		Flächenanteil	10 %
		FFH-Unters.Fläche	Nein
		Saatgutfläche	Nein

Zeigerwerte der Pflanzenartenliste (Auswertung)

Standort	Belichtung	halbsonnig	7,4
Boden	Feuchte	feucht	7,2
	Stickstoff (N)	mäßig stickstoffarm	4,5
	Reaktion	mäßig sauer bis sauer	3,6
Vegetation	Mahdverträglichkeit	mäßig schnittverträglich (erster Schnitt nicht vor 1. Juli)	4,9
Zeigerwerte	Futterwert	sehr geringwertiges Futter	1,8
	Wechselfeuchteanzeiger		4
	Giftpflanzen		1
	Überschw.anzeiger		2

Pflanzenartenliste

Gruppe / Pflanzenart	MS	M	W	Vs	St	PA	Ph	Sz	VS	V	G	cf	§	Rote Liste			
														HH	ND	SH	D
Tracheobionta (Gefäßpflanzen)																	
Agrostis stolonifera (Ausläufer-Straußgras)	7	w		-	-												
Cardamine pratensis (Wiesen-Schaumkraut)	7	w		-	-										V		
Carex nigra (Wiesen-Segge)	7	z		-	-									V	V		
Carex vesicaria (Blasen-Segge)	7	w		-	-									2	V		
Carex x elytroides (Bastard-Segge)	7	w		-	-										V D		
Glyceria fluitans (Flutender Schwaden)	7	w		-	-												
Glyceria maxima (Wasser-Schwaden)	7	w		-	-												
Juncus effusus (Flutter-Binse)	7	h		-	-												
Lathyrus pratensis (Wiesen-Platterbse)	7	w		-	-												
Lychnis flos-cuculi (Kuckucks-Lichtnelke)	7	z		-	-										3		
Plantago lanceolata (Spitz-Wegerich)	7	w		-	-												
Ranunculus acris (Scharfer Hahnenfuß)	7	z		-	-												
Ranunculus repens (Kriechender Hahnenfuß)	7	z		-	-												
Sparganium erectum (Ästiger Igelkolben)	7	w		-	-												
Vicia angustifolia (Schmalblättrige Wicke)	7	w		-	-												
Anzahl Rote Liste Arten														2	5	1	
Anzahl Arten														15			

MS: Mengensystem; M: Mengenangabe, W: Bewertung der Art (FFH-Monitoring), Vs: Vegetationsschicht, St: Status, PA: Autor Phänologie; Ph: Phänologie, Sz: Soziabilität, VS: Vitalitätssystem; V: Vitalität, G: Geschlecht, cf: unsichere Bestimmung, §: Schutz nach BNatSchG, HH: Rote Liste Hamburg, Nds: Rote Liste Niedersachsen, SH: Rote Liste Schleswig-Holstein, D: Rote Liste Deutschland

Erhebungsbogen

B

Projekt	Biotopkartierung Hamburg	Interne Nr.	77355
		DK5 DK5-GK	6824 6826
Handlungsbedarf	Nein	DK5 - Name	Neuland-Ost
Bearbeitung	BRA	Biotop-Nr. alt	97 142
Räumliche Abbildung	Fläche	Kartierung	26.09.2013
Anzahl Abschnitte	1	Fläche / Länge [m²/m]	10215,7263
		Breite (lineare Abb.) [m]	

Teilflächenbeschreibung

Teilflächentyp		Teilflächen-Nr.	3
Biotoptyp	Seggen-, binsen- und/oder hochstaudenreiche Nasswiese nährstoffreicher Standorte (2000)	Biotoptyp	GNR
- Zusatz		- gesetzl. Grundl.	
FFH-LRT		FFH-LRT	
Beschreibung		Entw.potential LRT	
		Hauptfläche	
		Flächenanteil	20 %
		FFH-Unters.Fläche	Nein
		Saatgutfläche	Nein