

Erhebungsbogen

B

| | | | | | |
|----------------------------|--------------------------|--------------|---------------------|---|------------|
| Projekt | Biotopkartierung Hamburg | | Interne Nr. | 36441 | |
| | | | DK5 DK5-GK | 6824 | 6826 |
| Handlungsbedarf | Nein | | DK5 - Name | Neuland-Ost | |
| Bearbeitung | BRA | Kopie | Nein | Biotop-Nr. alt | 79 91 |
| Räumliche Abbildung | Fläche | | | Kartierung | 30.05.2004 |
| Anzahl Abschnitte | 1 | | | Fläche / Länge [m²/m] | 9280,6318 |
| | | | | Breite (lineare Abb.) [m] | |

| | | | |
|----------------------------|---|-----------------------------|-----------|
| Gesetzlicher Schutz | § 30 (2) 2.5 Binsen- und seggenreiche Nasswiesen | Schutz nur teilweise | Ja |
|----------------------------|---|-----------------------------|-----------|

| | | |
|---------------------------|---|---|
| Gesamtbewertung | 6 | Wertvoll |
| – Alter | 6 | Biotop mittleren Alters, 50 bis 100 Jahre |
| – Belastungsgrad | 6 | Flächenhaft geringe oder örtlich stärkere oder Vorbelastung mit deutlichem Einfluß |
| – Ökolog. Funktion | 6 | Hohe Bedeutung in einem Biotopkomplex, für den lokalen Biotopverbund oder als Puffer |
| – Seltenheit | 7 | Seltener Biotoptyp, mit seltenen oder bedrohten Pflges., gesättigtes Artenspektrum, einige RL-Arten |

Bestandsbeschreibung

Homogenes Niedermoorgrünland auf zwei Beetflächen, die von einer flachen Grütze voneinander getrennt sind (Teilfläche 2), die jedoch aktuell kein Wasser mehr führt, dennoch liegen die Flächen relativ grundwassernah. Der Boden ist moorig, schwingt leicht. Die Beetstücke sind eben. Die Vegetation hat eine Deckung von ca. 90 %, eine Wuchshöhe um 20 cm, ist größtenteils recht offen und überaus blütenreich mit Aspekt aus Kriechendem Hahnenfuß, Gewöhnlichem Hornkraut und Wiesenschaumkraut sowie Sauerampfer. Sie wird von Süßgräsern wie Ruchgras, Honiggras und den beiden Trespensarten dominiert, mit hohen Anteilen von Sauerampfer und sehr hohen Anteilen von Kriechendem Hahnenfuß und Knickfuchsschwanz am Boden. Die Flächen sind insgesamt artenreich. Innerhalb der Fläche zeigen zahlreiche Feuchtezeiger den Feuchtwiesenstandort an, u.a. die Traubentrespe und auch die Sumpf-Dotterblume, die zumindest vereinzelt in der Fläche vorkommt, genauso wie einzelne Seggen und der Teichschachtelhalm

Anmerkungen zur Fauna:

Relativ hohe Artenzahl auf dieser Fläche (10 Arten) mit ebenfalls hoher Zahl von fünf Rote Liste-Arten einschließlich der Reviervorkommen von Bekassine (bundesweit vom Aussterben bedroht!) und Wiesenpieper. Weitere Rote Liste-Arten sind Moorfrosch, Säbel-Dornschrecke und Gemeine Dornschrecke. Relativ feuchter und faunistisch wertvoller Bereich, insbesondere für Wiesenvögel und Heuschrecken, Sommerlebensraum des Moorfroschs. Gegrüpfte Mähweide, Mahd etwa Anfang Juli, im September als Weide genutzt. Auf der Weide-Fläche östlich 1754b gab es im September nach Regenfällen mit >70mm Niederschlag drei Blänken von bis zu 10x20m Ausdehnung. Durch Entwicklung von Blänken mit frei anstehenden Wasserflächen könnte die Fläche weiter aufgewertet werden.

Vorkommen an Biotoptypen

| 1 | TF | Typ | HF | F.Anteil |
|---|--------|---|----|--------------------|
| 2 | BTYP | Biotoptyp | | - gesetzl. Grundl. |
| 3 | Zusatz | Zusatz zum Biotoptypen | | |
| 4 | LRT | Lebensraumtyp | | |
| 1 | 1 | | Ja | 80 % |
| 2 | GFR | Seggen- und binsenarme Feucht- oder Nasswiese nährstoffreicher Standorte (2000) | | |
| 3 | m | (gelegentliche) Mahd (m) | | |
| 1 | 2 | | | 20 % |
| 2 | GMW | Artenreiche Weide frischer bis mittlerer Standorte (2000) | | |

Räumliche Lage

| | | | |
|---------------------------|------------------------|---------------------|-------------------------------------|
| Lagebeschreibung | N Fünfhausener Landweg | | |
| Nachbarnutzung/en | Grünland, Gräben | | |
| Rechtswert (X) | 568727 | Hochwert (Y) | 5924237 |
| Bezirk | Harburg | Naturraum | Hoopter Hoch- und Sietland (673.20) |
| Stadtteil (OT-Nr.) | Neuland (703) | Gemarkung | Neuland (718) |

Erhebungsbogen

B

| | | | |
|----------------------------|--------------------------|---|------------------|
| Projekt | Biotopkartierung Hamburg | Interne Nr. | 36441 |
| | | DK5 DK5-GK | 6824 6826 |
| Handlungsbedarf | Nein | DK5 - Name | Neuland-Ost |
| Bearbeitung | BRA | Biotop-Nr. alt | 79 91 |
| Räumliche Abbildung | Fläche | Kartierung | 30.05.2004 |
| Anzahl Abschnitte | 1 | Fläche / Länge [m²/m] | 9280,6318 |
| | | Breite (lineare Abb.) [m] | |

Räumliche Lage

Digitaler Grünplan **Hafengesamtgebiet** **Ramsargebiet** **EG-Vogelschutzgeb.**

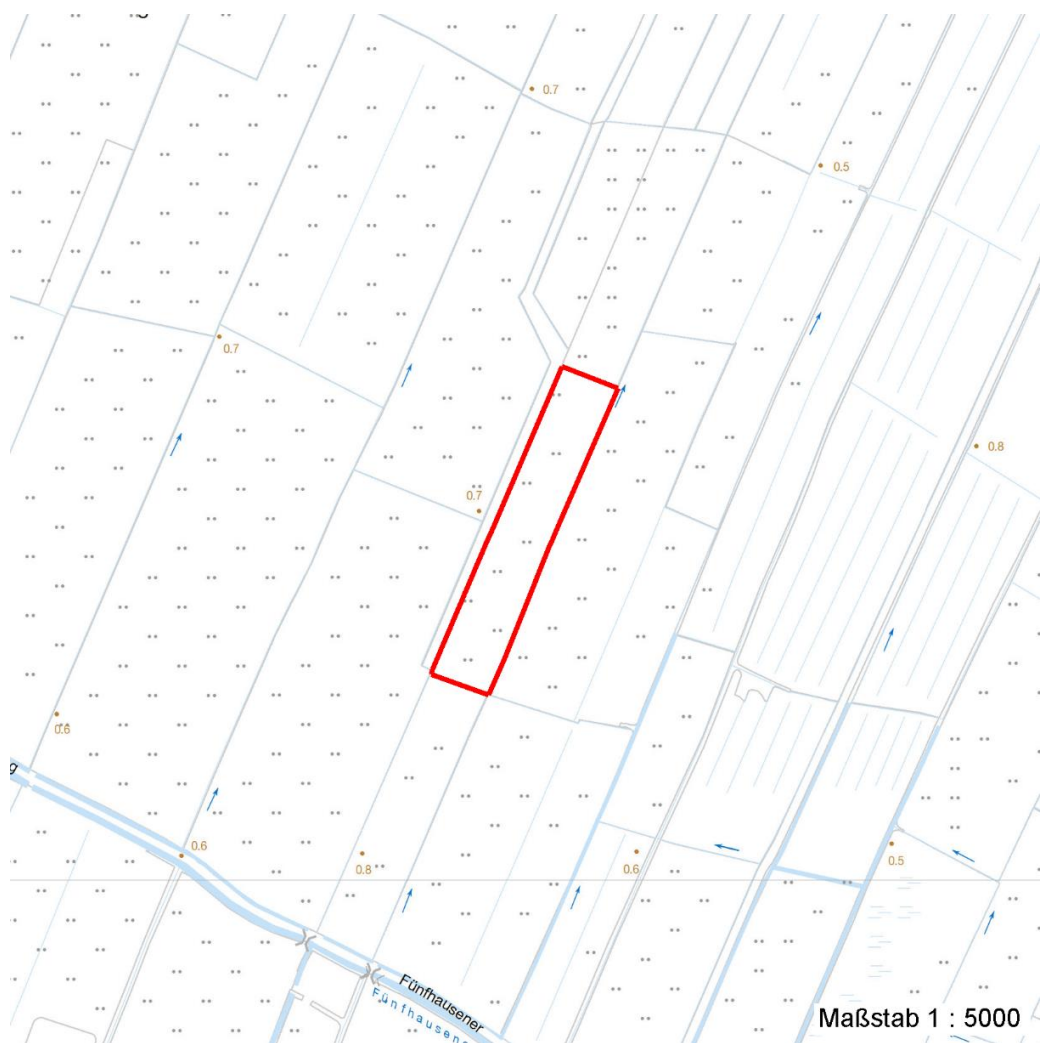
Ausgleichsflächen **Biosphärenreservat** **Nationalpark**

NSG / ND / LSG NSG Neuländer Moorwiesen [HH-708 / Anteil: 100%]

FFH-GEBIET

Wasserschutzgebiet

Karte



Weitere Erhebungsbögen

| Interne Nr. | Interne Nr. Zuordnung | DK5 | Biotop-Nr. | Kartierung | Zuordnung | DK5 (GK) | Biotop-Nr. (alt) |
|-------------|-----------------------|------|------------|------------|-----------|----------|------------------|
| 36441 | 77338 | 6824 | 79 | 27.09.2013 | K | 6826 | 91 |
| 36441 | 36358 | 6824 | 42 | 26.09.1998 | < | 6826 | 33 |

Zuordnung: N = nachfolgende Kartierung, K = weitere Kartierungen (zeitlich vorher oder nachher)

Foto

| Interne Nr. | Index | Dateiname | Aufnahmerichtung |
|-------------|-------|----------------------|------------------|
| 19172 | 0 | 6824_79_300504_1.JPG | |

Erhebungsbogen

B

| | | | | | |
|----------------------------|--------------------------|--------------|---|-------------------------|-------|
| Projekt | Biotopkartierung Hamburg | | Interne Nr. | 36441 | |
| | | | DK5 DK5-GK | 6824 | 6826 |
| Handlungsbedarf | Nein | | DK5 - Name | Neuland-Ost | |
| Bearbeitung | BRA | Kopie | Nein | Biotop-Nr. alt | 79 91 |
| Räumliche Abbildung | Fläche | | Kartierung | 30.05.2004 | |
| Anzahl Abschnitte | 1 | | Fläche / Länge [m²/m] | 9280,6318 | |
| | | | Breite (lineare Abb.) [m] | | |

Foto

| Interne Nr. | Index | Dateiname | Aufnahmerichtung |
|-------------|-------|----------------------|------------------|
| 19173 | 0 | 6824_79_300504_2.JPG | |
| 19174 | 0 | 6824_79_300504_3.JPG | |

Weitere Angaben

| Merkmal | Wert |
|------------------------|---|
| Auswertung | |
| Gefährdung / Einflüsse | Leichte Dominanz von Weideunkräutern (Kriechendem Hahnenfuß), eventuell Beweidung. |
| Wertgesichtspunkte | Intensive Nutzung oder Pflege in der Vergangenheit Entwicklungspotenzial Artenreich Relativ mager, artenreich, blütenreich, wertvolles Feuchtwiesenpotential, Vorkommen gefährdeter Arten, auch in der Fläche, gute Ausbreitungsmöglichkeiten für weitere Feuchtwiesenarten, Vorkommen seltener Pflanzen |
| Ziele der Entwicklung | Ökologisch positive Entwicklungstendenz |
| Maßnahmen | Wiesennutzung Extensive Grünlandnutzung Flächen vorerst bevorzugt als Mähwiesen nutzen, nur extensiv oder nicht mehr beweiden, in jedem Fall Pflegeschnitte durchführen, Nutzung im Großen und Ganzen wie bisher fortsetzen. |

Erhebungsbogen

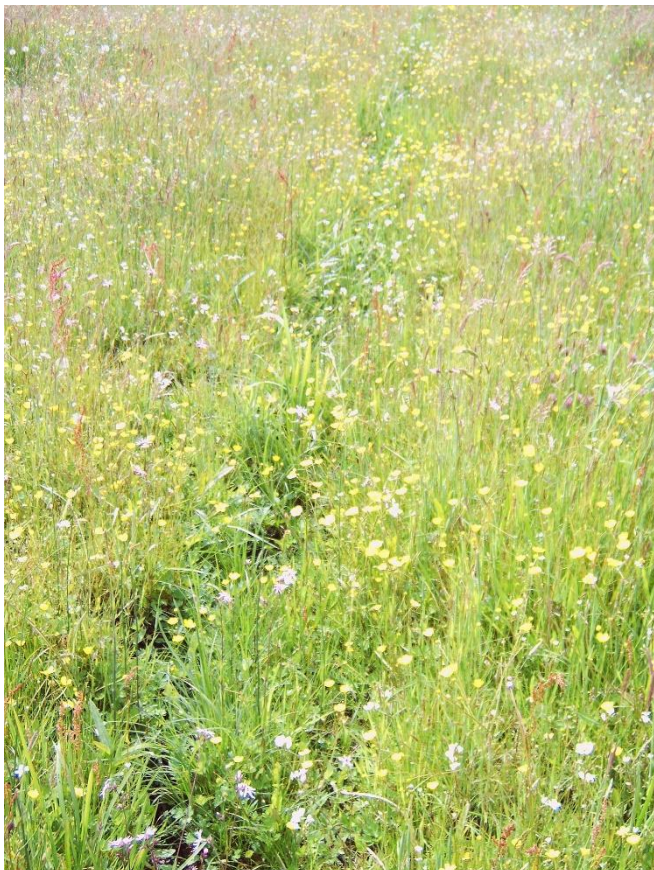
B

| | | | |
|----------------------------|--------------------------|---|------------------|
| Projekt | Biotopkartierung Hamburg | Interne Nr. | 36441 |
| Handlungsbedarf | Nein | DK5 DK5-GK | 6824 6826 |
| Bearbeitung | BRA | DK5 - Name | Neuland-Ost |
| Räumliche Abbildung | Fläche | Biotop-Nr. alt | 79 91 |
| Anzahl Abschnitte | 1 | Kartierung | 30.05.2004 |
| | | Fläche / Länge [m²/m] | 9280,6318 |
| | | Breite (lineare Abb.) [m] | |

Foto

Fotodatei 6824_79_300504_1.JPG

Bildbeschreibung
Aufnahmerichtung



Fotodatei 6824_79_300504_2.JPG

Bildbeschreibung
Aufnahmerichtung



Erhebungsbogen

B

| | | | |
|----------------------------|--------------------------|---|------------------|
| Projekt | Biotopkartierung Hamburg | Interne Nr. | 36441 |
| | | DK5 DK5-GK | 6824 6826 |
| Handlungsbedarf | Nein | DK5 - Name | Neuland-Ost |
| Bearbeitung | BRA | Biotop-Nr. alt | 79 91 |
| Räumliche Abbildung | Fläche | Kartierung | 30.05.2004 |
| Anzahl Abschnitte | 1 | Fläche / Länge [m²/m] | 9280,6318 |
| | | Breite (lineare Abb.) [m] | |

Foto

Fotodatei 6824_79_300504_3.JPG

Fotodatei

Bildbeschreibung
Aufnahmerichtung

Bildbeschreibung
Aufnahmerichtung



Teilflächenbeschreibung

| | | | |
|-----------------------|--|---------------------------|------|
| Teilflächentyp | | Teilflächen-Nr. | 1 |
| Biotoptyp | Seggen- und binsenarme Feucht- oder Nasswiese nährstoffreicher Standorte (2000) | Biotoptyp | GFR |
| - Zusatz | (gelegentliche) Mahd (m) | - gesetzl. Grundl. | |
| FFH-LRT | | FFH-LRT | |
| Beschreibung | | Entw.potential LRT | |
| | | Hauptfläche | Ja |
| | | Flächenanteil | 80 % |
| | | FFH-Unters.Fläche | Nein |
| | | Saatgutfläche | Nein |

Weitere Angaben

| Merkmal | Wert |
|--------------------------|--|
| Boden | |
| Bodentyp | HN - Niedermoor |
| Humusform | ton - Niedermoortorf |
| Feuchte | 6 - mäßig feucht und wechselfeucht |
| Stickstoffgehalt | 6 - mäßig stickstoffarm bis stickstoffreich |
| Standort, Relief | |
| Belichtung | 7 - halbsonnig |
| Veg. - Soziologie | |
| BfN Schlüssel | 21.0.01.01 - Agropyro(Elymo)-Rumicion (Flut- und Feuchtpionierassen) 30.0.01.02 - Calthion (gedüngte Feuchtwiesen) 30.0.02.03 - Cynosurion (Weidelgras-Kammgrasweiden) |

Erhebungsbogen

B

| | | | | | |
|----------------------------|--------------------------|--------------|---------------------|---|------------|
| Projekt | Biotopkartierung Hamburg | | Interne Nr. | 36441 | |
| | | | DK5 DK5-GK | 6824 | 6826 |
| Handlungsbedarf | Nein | | DK5 - Name | Neuland-Ost | |
| Bearbeitung | BRA | Kopie | Nein | Biotop-Nr. alt | 79 91 |
| Räumliche Abbildung | Fläche | | | Kartierung | 30.05.2004 |
| Anzahl Abschnitte | 1 | | | Fläche / Länge [m²/m] | 9280,6318 |
| | | | | Breite (lineare Abb.) [m] | |

Zeigerwerte der Pflanzenartenliste (Auswertung)

| | | | |
|--------------------|-------------------------------|---|-----|
| Standort | Belichtung | halbsonnig | 7 |
| Boden | Feuchte | mäßig feucht und wechselfeucht | 6,2 |
| | Stickstoff (N) | mäßig stickstoffarm bis stickstoffreich | 5,9 |
| | Reaktion | neutral | 6,5 |
| Vegetation | Mahdverträglichkeit | gut schnittverträglich | 7 |
| Zeigerwerte | Futterwert | mäßige Futterqualität | 4,1 |
| | Wechselfeuchteanzeiger | | 5 |
| | Giftpflanzen | | 3 |
| | Überschw.anzeiger | | 3 |

Pflanzenartenliste

| Gruppe / Pflanzenart | MS | M | W | Vs | St | PA | Ph | Sz | VS | V | G | cf | § | Rote Liste | | | |
|---|----|----|---|----|----|----|----|----|----|---|---|----|---|--------------------------------|----|----|---|
| | | | | | | | | | | | | | | HH | ND | SH | D |
| Tracheobionta (Gefäßpflanzen) | | | | | | | | | | | | | | | | | |
| Alopecurus geniculatus (Knick-Fuchsschwanz) | 1 | 2m | | - | | | | | | | | | | | | | |
| Alopecurus pratensis (Wiesen-Fuchsschwanz) | 1 | 1 | | - | | | | | | | | | | | | | |
| Bromus hordeaceus (Weiche Trefle) | 1 | 2a | | - | | | | | | | | | | | | | |
| Bromus racemosus (Traubige Trefle) | 1 | 1 | | - | | | | | | | | | 1 | 2 | 2 | 3 | |
| Caltha palustris (Sumpf-Dotterblume) | 1 | r | | - | | | | | | | | | 3 | 3 | V | V | |
| Cardamine pratensis (Wiesen-Schaumkraut) | 1 | + | | - | | | | | | | | | | | | V | |
| Carex acuta (Schlank-Segge) | 1 | r | | - | | | | | | | | | | | | V | |
| Carex x elytroides (Bastard-Segge) | 1 | r | | - | | | | | | | | | | | | V | D |
| Cerastium holosteoides (Gewöhnliches Hornkraut) | 1 | 2a | | - | | | | | | | | | | | | | |
| Equisetum fluviatile (Teich-Schachtelhalm) | 1 | r | | - | | | | | | | | | | | | | |
| Festuca pratensis (Wiesen-Schwingel) | 1 | + | | - | | | | | | | | | | | | | |
| Holcus lanatus (Wolliges Honiggras) | 1 | 2a | | - | | | | | | | | | | | | | |
| Juncus effusus (Flatter-Binse) | 1 | + | | - | | | | | | | | | | | | | |
| Lolium perenne (Ausdauerndes Weidelgras) | 1 | 2b | | - | | | | | | | | | | | | | |
| Lychnis flos-cuculi (Kuckucks-Lichtnelke) | 1 | r | | - | | | | | | | | | | | | | 3 |
| Lysimachia nummularia (Pfennigkraut) | 1 | r | | - | | | | | | | | | | | | | |
| Persicaria amphibia (Wasser-Knöterich) | 1 | + | | - | | | | | | | | | | | | | |
| Potentilla anserina (Gänse-Fingerkraut) | 1 | + | | - | | | | | | | | | | | | | |
| Ranunculus repens (Kriechender Hahnenfuß) | 1 | 2b | | - | | | | | | | | | | | | | |
| Rumex acetosa (Großer Sauerampfer) | 1 | 1 | | - | | | | | | | | | | | | | |
| Taraxacum spec. (Löwenzahn) | 1 | 1 | | - | | | | | | | | | | | | | |
| Trifolium pratense (Rot-Klee) | 1 | r | | - | | | | | | | | | | | | | |
| Veronica arvensis (Feld-Ehrenpreis) | 1 | + | | - | | | | | | | | | | | | | |
| | | | | | | | | | | | | | | Anzahl Rote Liste Arten | | | |
| | | | | | | | | | | | | | | 2 | 2 | 6 | 3 |
| | | | | | | | | | | | | | | Anzahl Arten | | | |
| | | | | | | | | | | | | | | 23 | | | |

MS: Mengensystem; M: Mengenangabe, W: Bewertung der Art (FFH-Monitoring), Vs: Vegetationsschicht, St: Status, PA: Autor Phänologie; Ph: Phänologie, Sz: Soziabilität, VS: Vitalitätssystem; V: Vitalität, G: Geschlecht, cf: unsichere Bestimmung, §: Schutz nach BNatSchG, HH: Rote Liste Hamburg, Nds: Rote Liste Niedersachsen, SH: Rote Liste Schleswig-Holstein, D: Rote Liste Deutschland

| | | | |
|----------------------------|--------------------------|---|------------------|
| Projekt | Biotopkartierung Hamburg | Interne Nr. | 36441 |
| | | DK5 DK5-GK | 6824 6826 |
| Handlungsbedarf | Nein | DK5 - Name | Neuland-Ost |
| Bearbeitung | BRA | Biotop-Nr. alt | 79 91 |
| Räumliche Abbildung | Fläche | Kartierung | 30.05.2004 |
| Anzahl Abschnitte | 1 | Fläche / Länge [m²/m] | 9280,6318 |
| | | Breite (lineare Abb.) [m] | |

Tierartenliste

| | Rote Liste | | | | FFH | | | | | |
|---|------------|--------------------|------|----|-----|----|---|--------------------|----|---|
| | B | A | SchG | HH | ND | SH | D | II | IV | V |
| Vögel | | | | | | | | | | |
| Anthus pratensis (Wiesenpieper) | 1 | b | | 2 | | | | V | | |
| | 2 | 2 | | | | | | | | |
| | 3 | | | | | | | beide Geschlechter | | |
| | 4 | | | | | | | | | |
| | 5 | Nest/Bau/Burg | | | | | | | | |
| Gallinago gallinago (Bekassine) | 1 | s | | 1 | | | 1 | | | |
| | 2 | 2 | | | | | | | | |
| | 3 | | | | | | | beide Geschlechter | | |
| | 4 | | | | | | | | | |
| | 5 | Nest/Bau/Burg | | | | | | | | |
| Amphibien | | | | | | | | | | |
| Rana arvalis (Moorfrosch) | 1 | s | | 3 | 3 | | 3 | | v | |
| | 2 | 1 | | | | | | | | |
| | 3 | | | | | | | | | |
| | 4 | | | | | | | | | |
| | 5 | adultes Tier/Imago | | | | | | | | |
| Rana arvalis (Moorfrosch) | 1 | s | | 3 | 3 | | 3 | | v | |
| | 2 | 1 | | | | | | | | |
| | 3 | | | | | | | | | |
| | 4 | | | | | | | | | |
| | 5 | adultes Tier/Imago | | | | | | | | |
| Tagfalter | | | | | | | | | | |
| Pieris napi (Rapsweißling) | 1 | | | | | | | | | |
| | 2 | 2 | | | | | | | | |
| | 3 | | | | | | | | | |
| | 4 | | | | | | | | | |
| | 5 | adultes Tier/Imago | | | | | | | | |
| Pieris napi (Rapsweißling) | 1 | | | | | | | | | |
| | 2 | 1 | | | | | | | | |
| | 3 | | | | | | | | | |
| | 4 | | | | | | | | | |
| | 5 | adultes Tier/Imago | | | | | | | | |
| Libellen | | | | | | | | | | |
| Sympetrum vulgatum (Gemeine Heidelibelle) | 1 | b | | | | | | | | |
| | 2 | 3 | | | | | | | | |
| | 3 | | | | | | | | | |
| | 4 | | | | | | | | | |
| | 5 | adultes Tier/Imago | | | | | | | | |
| Heuschrecken | | | | | | | | | | |

Erhebungsbogen

B

| | | | |
|----------------------------|--------------------------|---|------------------|
| Projekt | Biotopkartierung Hamburg | Interne Nr. | 36441 |
| | | DK5 DK5-GK | 6824 6826 |
| Handlungsbedarf | Nein | DK5 - Name | Neuland-Ost |
| Bearbeitung | BRA | Biotop-Nr. alt | 79 91 |
| Räumliche Abbildung | Fläche | Kartierung | 30.05.2004 |
| Anzahl Abschnitte | 1 | Fläche / Länge [m²/m] | 9280,6318 |
| | | Breite (lineare Abb.) [m] | |

Tierartenliste

| | Rote Liste | | | | | FFH | | | | | |
|--|------------|--------------------|---|------------------|---|-------------------|----|----------|----|----|---|
| | B | A | S | G | H | ND | SH | D | II | IV | V |
| | 1 | Anzahl | | Anzahl geschätzt | | Methode | | Nachweis | | | |
| | 2 | Anzahl | | Anzahl geschätzt | | Methode | | Nachweis | | | |
| | 3 | Anzahl geschätzt | | Methode | | Verhalten | | | | | |
| | 4 | Methode | | Verhalten | | | | | | | |
| | 5 | Nachweis | | | | | | | | | |
| Tetrix subulata (Säbel-Dornschröcke) | 1 | | 3 | 3 | | V | | | | | |
| | 2 | 2 | | | | | | | | | |
| | 3 | | | | | | | | | | |
| | 4 | | | | | | | | | | |
| | 5 | adultes Tier/Imago | | | | | | | | | |
| Tetrix undulata (Gemeine Dornschröcke) | 1 | | 3 | | | | | | | | |
| | 2 | 2 | | | | | | | | | |
| | 3 | | | | | | | | | | |
| | 4 | | | | | | | | | | |
| | 5 | adultes Tier/Imago | | | | | | | | | |
| Hautflügler | | | | | | | | | | | |
| Bombus lapidarius (Steinhummel) | 1 | | | | | | | | | | |
| | 2 | 2 | | | | | | | | | |
| | 3 | | | | | | | | | | |
| | 4 | | | | | Nährungsverhalten | | | | | |
| | 5 | adultes Tier/Imago | | | | | | | | | |
| Bombus lucorum (Helle Erdhummel) | 1 | | | | | | | | | | |
| | 2 | 1 | | | | | | | | | |
| | 3 | | | | | | | | | | |
| | 4 | | | | | Nährungsverhalten | | | | | |
| | 5 | adultes Tier/Imago | | | | | | | | | |
| Bombus pascuorum (Ackerhummel) | 1 | | | | | | | | | | |
| | 2 | 1 | | | | | | | | | |
| | 3 | | | | | | | | | | |
| | 4 | | | | | Nährungsverhalten | | | | | |
| | 5 | adultes Tier/Imago | | | | | | | | | |

Teilflächenbeschreibung

| | | | |
|-----------------------|---|---------------------------|------|
| Teilflächentyp | | Teilflächen-Nr. | 2 |
| Biotoptyp | Artenreiche Weide frischer bis mittlerer Standorte (2000) | Biotoptyp | GMW |
| - Zusatz | | - gesetzl. Grundl. | |
| FFH-LRT | | FFH-LRT | |
| Beschreibung | | Entw.potential LRT | |
| | | Hauptfläche | |
| | | Flächenanteil | 20 % |
| | | FFH-Unters.Fläche | Nein |
| | | Saatgutfläche | Nein |

| | | | |
|----------------------------|--------------------------|---|------------------|
| Projekt | Biotopkartierung Hamburg | Interne Nr. | 36441 |
| | | DK5 DK5-GK | 6824 6826 |
| Handlungsbedarf | Nein | DK5 - Name | Neuland-Ost |
| Bearbeitung | BRA | Biotop-Nr. alt | 79 91 |
| Räumliche Abbildung | Fläche | Kartierung | 30.05.2004 |
| Anzahl Abschnitte | 1 | Fläche / Länge [m²/m] | 9280,6318 |
| | | Breite (lineare Abb.) [m] | |

Zeigerwerte der Pflanzenartenliste (Auswertung)

| | | | |
|--------------------|-------------------------------|--|-----|
| Standort | Belichtung | halbsonnig | 6,6 |
| Boden | Feuchte | naß | 7,8 |
| | Stickstoff (N) | mäßig stickstoffarm bis stickstoffreich | 5,7 |
| | Reaktion | mäßig sauer | 5,4 |
| Vegetation | Mahdverträglichkeit | mäßig bis gut schnittverträglich (erster Schnitt nicht vor Mitte Juni) | 6,1 |
| Zeigerwerte | Futterwert | sehr geringwertiges Futter | 2 |
| | Wechselfeuchteanzeiger | | 8 |
| | Giftpflanzen | | 5 |
| | Überschw.anzeiger | | 8 |

Pflanzenartenliste

| Gruppe / Pflanzenart | MS | M | W | Vs | St | PA | Ph | Sz | VS | V | G | cf | § | Rote Liste | | | | |
|--|----|---|---|----|----|----|----|----|----|---|---|----|---|------------|----|----|---|---|
| | | | | | | | | | | | | | | HH | ND | SH | D | |
| Tracheobionta (Gefäßpflanzen) | | | | | | | | | | | | | | | | | | |
| Alisma plantago-aquatica (Gewöhnlicher Froschlöffel) | 7 | w | | - | | | | | | | | | | | | | | |
| Alopecurus geniculatus (Knick-Fuchsschwanz) | 7 | w | | - | | | | | | | | | | | | | | |
| Alopecurus pratensis (Wiesen-Fuchsschwanz) | 7 | w | | - | | | | | | | | | | | | | | |
| Anthoxanthum odoratum (Gewöhnliches Ruchgras) | 7 | h | | - | | | | | | | | | | | | | | |
| Caltha palustris (Sumpf-Dotterblume) | 7 | w | | - | | | | | | | | | 3 | 3 | V | V | | |
| Cardamine pratensis (Wiesen-Schaumkraut) | 7 | z | | - | | | | | | | | | | | | V | | |
| Carex acuta (Schlank-Segge) | 7 | z | | - | | | | | | | | | | | | V | | |
| Carex x elytroides (Bastard-Segge) | 7 | z | | - | | | | | | | | | | | | V | D | |
| Comarum palustre (Sumpf-Blutauge) | 7 | w | | - | | | | | | | | | | V | | 3 | | |
| Eleocharis uniglumis (Einspelzige Sumpfsimse) | 7 | w | | - | | | | | | | | | | 2 | | | V | |
| Equisetum fluviatile (Teich-Schachtelhalm) | 7 | z | | - | | | | | | | | | | | | | | |
| Festuca pratensis (Wiesen-Schwingel) | 7 | w | | - | | | | | | | | | | | | | | |
| Festuca rubra (Rot-Schwingel) | 7 | w | | - | | | | | | | | | | | | | | |
| Galium palustre (Sumpf-Labkraut) | 7 | w | | - | | | | | | | | | | | | | | |
| Glyceria fluitans (Flutender Schwaden) | 7 | w | | - | | | | | | | | | | | | | | |
| Glyceria maxima (Wasser-Schwaden) | 7 | z | | - | | | | | | | | | | | | | | |
| Holcus lanatus (Wolliges Honiggras) | 7 | w | | - | | | | | | | | | | | | | | |
| Juncus articulatus (Glieder-Binse) | 7 | w | | - | | | | | | | | | | | | | | |
| Lychnis flos-cuculi (Kuckucks-Lichtnelke) | 7 | w | | - | | | | | | | | | | | | | 3 | |
| Lysimachia nummularia (Pfennigkraut) | 7 | z | | - | | | | | | | | | | | | | | |
| Lysimachia vulgaris (Gewöhnlicher Gilbweiderich) | 7 | w | | - | | | | | | | | | | | | | | |
| Myosotis scorpioides agg. (Artengruppe Sumpf-vergissmeinnicht) | 7 | w | | - | | | | | | | | | | | | | V | |
| Potentilla anserina (Gänse-Fingerkraut) | 7 | w | | - | | | | | | | | | | | | | | |
| Ranunculus acris (Scharfer Hahnenfuß) | 7 | w | | - | | | | | | | | | | | | | | |
| Ranunculus flammula (Brennender Hahnenfuß) | 7 | w | | - | | | | | | | | | | | | | V | |
| Ranunculus repens (Kriechender Hahnenfuß) | 7 | h | | - | | | | | | | | | | | | | | |
| Stellaria palustris (Sumpf-Sternmiere) | 7 | w | | - | | | | | | | | | | | V | | 3 | 3 |
| Trifolium pratense (Rot-Klee) | 7 | w | | - | | | | | | | | | | | | | | |
| Veronica scutellata (Schild-Ehrenpreis) | 7 | w | | - | | | | | | | | | | | 2 | | 3 | |
| Vicia cracca (Vogel-Wicke) | 7 | w | | - | | | | | | | | | | | | | | |

Erhebungsbogen

B

| | | | | | |
|----------------------------|--------------------------|--------------|---|-------------|------|
| Projekt | Biotopkartierung Hamburg | | Interne Nr. | 36441 | |
| | | | DK5 DK5-GK | 6824 | 6826 |
| Handlungsbedarf | Nein | | DK5 - Name | Neuland-Ost | |
| Bearbeitung | BRA | Kopie | Biotop-Nr. alt | 79 | 91 |
| Räumliche Abbildung | Fläche | | Kartierung | 30.05.2004 | |
| Anzahl Abschnitte | 1 | | Fläche / Länge [m²/m] | 9280,6318 | |
| | | | Breite (lineare Abb.) [m] | | |

Pflanzenartenliste

| Gruppe / Pflanzenart | MS | M | W | Vs | St | PA | Ph | Sz | VS | V | G | cf | § | Rote Liste | | | |
|--------------------------------|----|---|---|----|----|----|----|----|----|---|---|----|---|------------|----|----|---|
| | | | | | | | | | | | | | | HH | ND | SH | D |
| Anzahl Rote Liste Arten | | | | | | | | | | | | | | 5 | 1 | 10 | 4 |
| Anzahl Arten | | | | | | | | | | | | | | 30 | | | |

MS: Mengensystem; M: Mengenangabe, W: Bewertung der Art (FFH-Monitoring), Vs: Vegetationsschicht, St: Status, PA: Autor Phänologie; Ph: Phänologie, Sz: Soziabilität, VS: Vitalitätssystem; V: Vitalität, G: Geschlecht, cf: unsichere Bestimmung, §: Schutz nach BNatSchG, HH: Rote Liste Hamburg, Nds: Rote Liste Niedersachsen, SH: Rote Liste Schleswig-Holstein, D: Rote Liste Deutschland