

# Erhebungsbogen

**B**

<b>Projekt</b>	Biotopkartierung Hamburg		<b>Interne Nr.</b>	77335	
			<b>DK5   DK5-GK</b>	<b>6824</b>	6826
<b>Handlungsbedarf</b>	Nein		<b>DK5 - Name</b>	Neuland-Ost	
<b>Bearbeitung</b>	BRA	<b>Kopie</b>	Nein	<b>Biotop-Nr.   alt</b>	<b>73</b> 85
<b>Räumliche Abbildung</b>	Fläche		<b>Kartierung</b>	01.10.2013	
<b>Anzahl Abschnitte</b>	1		<b>Fläche / Länge [m²/m]</b>	28444,1658	
			<b>Breite (lineare Abb.) [m]</b>		

<b>Gesetzlicher Schutz</b>	_ kein gesetzl. Schutz kein gesetzlich geschütztes Biotop		<b>Schutz nur teilweise</b>	<b>Nein</b>
----------------------------	---	--	-----------------------------	-------------

<b>Gesamtbewertung</b>	5	Noch wertvoll, gut entwicklungsfähig
- <b>Alter</b>	5	Biotop mittleren Alters, 20 bis 50 Jahre
- <b>Belastungsgrad</b>	5	Flächenhaft mittlere oder örtlich starke Belastung
- <b>Ökolog. Funktion</b>	5	Bedeutung in einem Biotopkomplex, für den lokalen Biotopverbund oder als Puffer
- <b>Seltenheit</b>	5	Seltener Biotoptyp, floristisch stark verarmt, ohne seltener Pflges. od. verbr. artenreicher Biotoptyp

## Bestandsbeschreibung

Großflächig von Pferden dauerhaft beweidete Koppel, relativ ebenes Gelände, durchsetzt von flachen Beetgräben, die in die Beweidung integriert sind und durch etwas höhere Anteile feuchtezeigender, v.a. Flutrasenvegetation gekennzeichnet sind. Die Vegetation der Flächen besteht zum großen Teil aus Wirtschaftsgräsern, ist in Teilbereichen aber sehr kurz verbissen durch die dauerhafte Beweidung und wird entsprechend durch hohe Anteile von Arten der Flutrasen und der Trittrasen ersetzt. An vielen Stellen ist die Vegetation nur um 2 bis 3 cm hoch, Teilbereiche werden von der Beweidung ausgenommen, sind etwas fetter bewachsen, auf 10 bis 20 cm Höhe, werden von Wirtschaftsgräsern, v.a. Wiesenfuchsschwanz dominiert und sind stark von Ruderalisierungszeigern durchsetzt, höheren Anteilen von Brennesseln, Kriechendem Hahnenfuß und Gänsefingerkraut. Zeitweilig, v.a. wenn die Beweidung extensiver ist, dürfte sich ein Blühaspekt aus Hahnenfuß und Weißklee entwickeln.

## Vorkommen an Biotoptypen

1	TF	Typ	HF	F.Anteil
2	BTYP	Biotoptyp	- gesetzl. Grundl.	
3	Zusatz	Zusatz zum Biotoptypen		
4	LRT	Lebensraumtyp		
1	1		Ja	100 %
2	GMW	Artenreiche Weide frischer bis mittlerer Standorte (2000)		
3	f	feucht, nass (f)		

## Räumliche Lage

<b>Lagebeschreibung</b>	Südlich Neuländer Wiettern			
<b>Nachbarnutzung/en</b>	Grünland, Gräben			
<b>Rechtswert (X)</b>	568624	<b>Hochwert (Y)</b>	5924457	
<b>Bezirk</b>	Harburg	<b>Naturraum</b>	Hoopter Hoch- und Sietland (673.20)	
<b>Stadtteil (OT-Nr.)</b>	Neuland (703)	<b>Gemarkung</b>	Neuland (718)	
<b>Digitaler Grünplan</b>	<input type="checkbox"/> <b>Hafengesamtgebiet</b>	<input type="checkbox"/> <b>Ramsargebiet</b>	<input type="checkbox"/> <b>EG-Vogelschutzgeb.</b>	<input type="checkbox"/>
<b>Ausgleichsflächen</b>	<input checked="" type="checkbox"/> <b>Biosphärenreservat</b>	<input type="checkbox"/> <b>Nationalpark</b>	<input type="checkbox"/>	
<b>NSG / ND / LSG</b>	NSG Neuländer Moorwiesen [ HH-708 / Anteil: 100% ]			
<b>FFH-GEBIET</b>				
<b>Wasserschutzgebiet</b>				

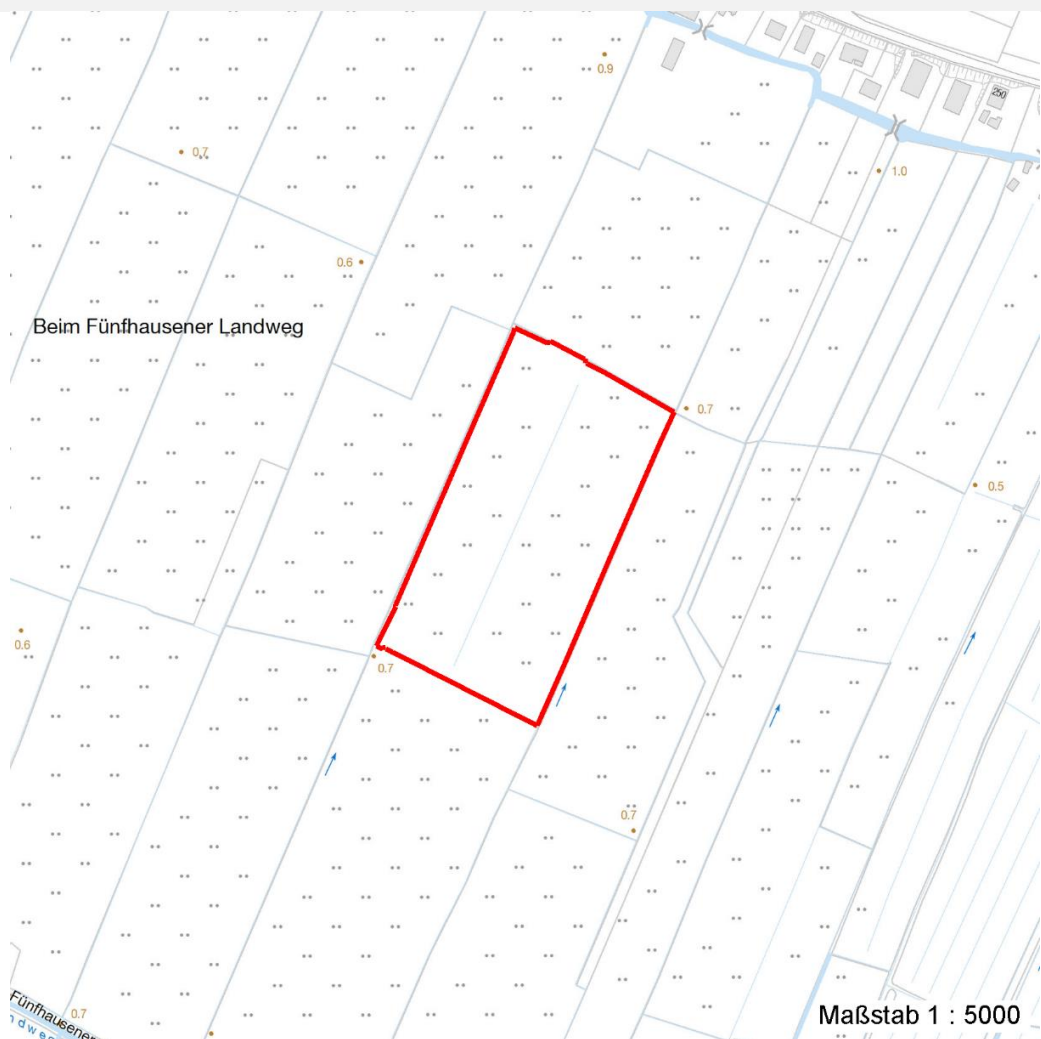
# Erhebungsbogen

**B**

<b>Projekt</b>	Biotopkartierung Hamburg	<b>Interne Nr.</b>	77335
		<b>DK5   DK5-GK</b>	<b>6824</b> 6826
<b>Handlungsbedarf</b>	Nein	<b>DK5 - Name</b>	Neuland-Ost
<b>Bearbeitung</b>	BRA	<b>Biotop-Nr.   alt</b>	<b>73</b> 85
<b>Räumliche Abbildung</b>	Fläche	<b>Kartierung</b>	01.10.2013
<b>Anzahl Abschnitte</b>	1	<b>Fläche / Länge [m<sup>2</sup>/m]</b>	28444,1658
		<b>Breite (lineare Abb.) [m]</b>	

## Räumliche Lage

Karte



## Weitere Erhebungsbögen

Interne Nr.	Interne Nr. Zuordnung	DK5	Biotop-Nr.	Kartierung	Zuordnung	DK5 (GK)	Biotop-Nr. (alt)
77335	36359	6824	73	28.05.2004	K	6826	85

Zuordnung: N = nachfolgende Kartierung, K = weitere Kartierungen (zeitlich vorher oder nachher)

## Foto

Interne Nr.	Index	Dateiname	Aufnahmerichtung
35917	0	6824_73_011013_1.JPG	
35918	0	6824_73_011013_2.JPG	
35919	0	6824_73_011013_3.JPG	

## Weitere Angaben

Merkmal	Wert
<b>Auswertung</b>	
09.04.2020	

# Erhebungsbogen

**B**

<b>Projekt</b>	Biotopkartierung Hamburg	<b>Interne Nr.</b>	77335
		<b>DK5   DK5-GK</b>	<b>6824</b> 6826
<b>Handlungsbedarf</b>	Nein	<b>DK5 - Name</b>	Neuland-Ost
<b>Bearbeitung</b>	BRA	<b>Biotop-Nr.   alt</b>	<b>73</b> 85
<b>Räumliche Abbildung</b>	Fläche	<b>Kartierung</b>	01.10.2013
<b>Anzahl Abschnitte</b>	1	<b>Fläche / Länge [m<sup>2</sup>/m]</b>	28444,1658
		<b>Breite (lineare Abb.) [m]</b>	

## Weitere Angaben

Merkmal	Wert
Gefährdung / Einflüsse	Über große Flächen sehr kurz verbissen, mit deutlichen Überbeweidungsanzeichen.
Wertgesichtspunkte	Altes, mäßig artenreiches Grünland.
Maßnahmen	Die Flächen sollten nach Möglichkeit auch wegen des humosen, anmoorigen Untergrundes nicht dauerhaft beweidet werden, sondern auch Pflegeschnitte erhalten.

## Foto

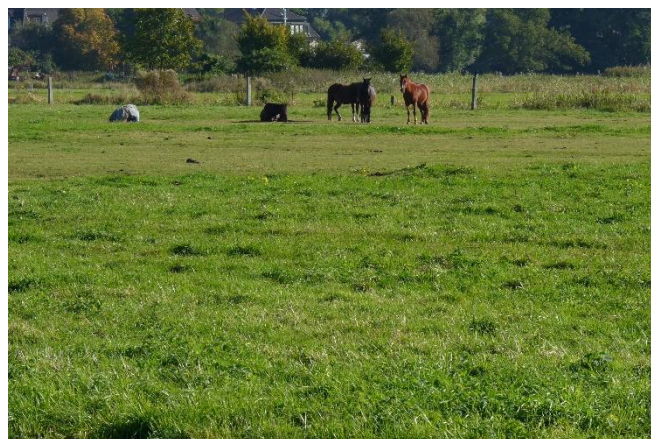
**Fotodatei**      6824\_73\_011013\_1.JPG

**Bildbeschreibung**  
**Aufnahmerichtung**



**Fotodatei**      6824\_73\_011013\_2.JPG

**Bildbeschreibung**  
**Aufnahmerichtung**



## Foto

**Fotodatei**      6824\_73\_011013\_3.JPG

**Bildbeschreibung**  
**Aufnahmerichtung**



**Fotodatei**  
**Bildbeschreibung**  
**Aufnahmerichtung**

# Erhebungsbogen

**B**

<b>Projekt</b>	Biotopkartierung Hamburg	<b>Interne Nr.</b>	77335
		<b>DK5   DK5-GK</b>	<b>6824</b> 6826
<b>Handlungsbedarf</b>	Nein	<b>DK5 - Name</b>	Neuland-Ost
<b>Bearbeitung</b>	BRA	<b>Biotop-Nr.   alt</b>	<b>73</b> 85
<b>Räumliche Abbildung</b>	Fläche	<b>Kartierung</b>	01.10.2013
<b>Anzahl Abschnitte</b>	1	<b>Fläche / Länge [m<sup>2</sup>/m]</b>	28444,1658
		<b>Breite (lineare Abb.) [m]</b>	

## Teilflächenbeschreibung

<b>Teilflächentyp</b>		<b>Teilflächen-Nr.</b>	1
<b>Biotoptyp</b>	Artenreiche Weide frischer bis mittlerer Standorte (2000)	<b>Biotoptyp</b>	GMW
<b>- Zusatz</b>	feucht, nass (f)	<b>- gesetzl. Grundl.</b>	
<b>FFH-LRT</b>		<b>FFH-LRT</b>	
<b>Beschreibung</b>		<b>Entw.potential LRT</b>	
		<b>Hauptfläche</b>	Ja
		<b>Flächenanteil</b>	100 %
		<b>FFH-Unters.Fläche</b>	Nein
		<b>Saatgutfläche</b>	Nein

## Weitere Angaben

Merkmal	Wert
<b>Boden</b>	
Feuchte	6 - mäßig feucht und wechselfeucht
Reaktion	6 - schwach sauer
Stickstoffgehalt	6 - mäßig stickstoffarm bis stickstoffreich
<b>Standort, Relief</b>	
Belichtung	8 - sonnig
<b>Veg. - Zeigerwerte</b>	
Mahdverträglichkeit	7 - gut schnittverträglich
Futterwert	6 - gute Futterqualität
Anz. Giftpflanzen	1
Anz. Wechselfeuchtezeiger	5
Anz. Überschwemmungsz.	2
Anz. Magerkeitszeiger (N < 4)	1
Anteil Magerkeitszeiger (N < 4)	1 %
<b>Veg. - Soziologie</b>	
BfN Schlüssel	21.0.01 - Agrostietalia stoloniferae (Flut- und Feuchtpionierrasen) 27.0.01 - Phragmitetalia (Röhrichte und Großseggenrieder) 30.0.02.03 - Cynosurion (Weidelgras-Kammgrasweiden)

## Zeigerwerte der Pflanzenartenliste (Auswertung)

<b>Standort</b>	<b>Belichtung</b>	halbsonnig	7,5
<b>Boden</b>	<b>Feuchte</b>	mäßig feucht und wechselfeucht	5,9
	<b>Stickstoff (N)</b>	mäßig stickstoffarm bis stickstoffreich	6,4
	<b>Reaktion</b>	schwach sauer	6,5
<b>Vegetation</b>	<b>Mahdverträglichkeit</b>	gut schnittverträglich	7,4
<b>Zeigerwerte</b>	<b>Futterwert</b>	gute Futterqualität	5,6
	<b>Wechselfeuchteanzeiger</b>		5
	<b>Giftpflanzen</b>		1
	<b>Überschw.anzeiger</b>		2

<b>Projekt</b>	Biotopkartierung Hamburg		<b>Interne Nr.</b>	77335
			<b>DK5   DK5-GK</b>	<b>6824</b> 6826
<b>Handlungsbedarf</b>	Nein		<b>DK5 - Name</b>	Neuland-Ost
<b>Bearbeitung</b>	BRA	<b>Kopie</b>	<b>Biotop-Nr.   alt</b>	<b>73</b> 85
<b>Räumliche Abbildung</b>	Fläche	Nein	<b>Kartierung</b>	01.10.2013
<b>Anzahl Abschnitte</b>	1		<b>Fläche / Länge [m<sup>2</sup>/m]</b>	28444,1658
			<b>Breite (lineare Abb.) [m]</b>	

## Pflanzenartenliste

Gruppe / Pflanzenart	MS	M	W	Vs	St	PA	Ph	Sz	VS	V	G	cf	§	Rote Liste			
														HH	ND	SH	D
<b>Tracheobionta (Gefäßpflanzen)</b>																	
Agrostis stolonifera (Ausläufer-Straußgras)	1	1		-	-												
Alopecurus pratensis (Wiesen-Fuchsschwanz)	1	+		-	-												
Bellis perennis (Ausdauerndes Gänseblümchen)	1	+		-	-												
Cardamine pratensis (Wiesen-Schaumkraut)	1	r		-	-										V		
Carex acuta (Schlank-Segge)	1	+		-	-										V		
Carex hirta (Behaarte Segge)	1	+		-	-												
Carex x elytroides (Bastard-Segge)	1	r		-	-										V D		
Cirsium arvense (Acker-Kratzdistel)	1	+		-	-												
Festuca pratensis (Wiesen-Schwingel)	1	+		-	-												
Glyceria fluitans (Flutender Schwaden)	1	+		-	-												
Lolium perenne (Ausdauerndes Weidelgras)	1	2a		-	-												
Phalaris arundinacea (Rohr-Glanzgras)	1	r		-	-												
Plantago major major (Großer Wegerich)	1	+		-	-												
Poa trivialis (Gewöhnliches Rispengras)	1	1		-	-												
Potentilla anserina (Gänse-Fingerkraut)	1	+		-	-												
Ranunculus acris (Scharfer Hahnenfuß)	1	+		-	-												
Ranunculus repens (Kriechender Hahnenfuß)	1	1		-	-												
Trifolium repens (Weiß-Klee)	1	2a		-	-												
Urtica dioica (Große Brennessel)	1	+		-	-												
														<b>Anzahl Rote Liste Arten</b>		<b>3</b>	<b>1</b>
														<b>Anzahl Arten</b>		<b>19</b>	

MS: Mengensystem; M: Mengenangabe, W: Bewertung der Art (FFH-Monitoring), Vs: Vegetationsschicht, St: Status, PA: Autor Phänologie; Ph: Phänologie, Sz: Soziabilität, VS: Vitalitätssystem; V: Vitalität, G: Geschlecht, cf: unsichere Bestimmung, §: Schutz nach BNatSchG, HH: Rote Liste Hamburg, Nds: Rote Liste Niedersachsen, SH: Rote Liste Schleswig-Holstein, D: Rote Liste Deutschland