

Erhebungsbogen

B

Projekt	Biotopkartierung Hamburg		Interne Nr.	36377
			DK5 DK5-GK	6824 6826
Handlungsbedarf	Nein		DK5 - Name	Neuland-Ost
Bearbeitung	BRA	Kopie Nein	Biotop-Nr. alt	70 82
Räumliche Abbildung	Fläche		Kartierung	28.05.2004
Anzahl Abschnitte	1		Fläche / Länge [m²/m]	22140,6325
			Breite (lineare Abb.) [m]	

Gesetzlicher Schutz	§ 30 (2) 2.5 Binsen- und seggenreiche Nasswiesen	Schutz nur teilweise	Nein
----------------------------	---	-----------------------------	-------------

Gesamtbewertung	6	Wertvoll
– Alter	5	Biotop mittleren Alters, 20 bis 50 Jahre
– Belastungsgrad	4	Flächenhaft deutliche Belastung ohne nachh. Schäden
– Ökolog. Funktion	7	Sehr hohe Bedeutung in einem Biotopkomplex, für den lokalen Biotopverbund oder als Puffer
– Seltenheit	6	Seltener Biotoptyp, ohne seltene oder bedrohte Pflges., ungesättigtes Artenspektrum, reliktsiche RL-Arten

Bestandsbeschreibung

Offenbar seit einigen Jahren brachliegendes Grünland mit hohen Anteilen toter Blattmasse am Boden. Insgesamt mit Vegetationsdeckung nur um 80 % mit horstigem und herdenartigem Wuchs aus wenigen hochwüchsigen Wirtschaftsgräsern, örtlich auch größeren Anteilen von Schlanksegge. Am Boden mit artenarmen Beständen aus Gewöhnlichem Rispengras. Insgesamt recht artenarm. Das Gebiet ist durchzogen von einzelnen vollständig verlandeten Gröppen, die derzeit kein Wasser führen. Der Boden ist anmoorig, weich. Die Wasserstände liegen entsprechend den benachbarten Gröppen ca. 30 cm unter Flur. Örtlich breiten sich in der Fläche Landröhrliche aus Rohrglanzgras und Wasserschwaden aus. Die Vorkommen von Landröhrlichen und Seggenarten konzentrieren sich auf die im Gebiet noch erkennbaren Beetgröppen, sind aber nicht auf diese reduziert.

Anmerkungen zur Fauna:

Ausgesprochen hohe Artenzahl (24) mit außerordentlich hoher Anzahl von elf Rote Liste-Arten (Reviere von Feldlerche und Wiesenpieper, außerdem Nachweis von Bekassine, Schafstelze, Schleiereule und Kiebitz; daneben Kurzflügelige Schwertschrecke und Gemeine Dornschrecke, Fledermaus-Azurjungfer, Gefleckte Heidelibelle und Moorfrosch. Die Fläche gehört zum Kernbereich für den Brutvogelbestand des Gebiets, mit Bekassine und Kiebitz als bundesweit vom Aussterben bedrohten bzw. stark gefährdeten Arten (Teilrevier bzw. Nahrungsgebiet). Einige Kiebitze führen ihre Jungen nach dem Schlupf von anderen Niststandorten auf diese und die Nachbarfläche 227a, da hier zeitweise günstige Bedingungen als Nahrungsgebiet gegeben sind (Vegetationsstruktur mit zum Teil niedrigen und teils höheren, Deckung bietenden Bereichen; feuchtweicher, teilweise offener Boden). Schleiereule jagend beobachtet (großräumiges Nahrungsrevier, in weiten Teilen des Gesamtgebiets zu erwarten). Gegrüppelte Feuchtbrache, erste Mahd der Fläche erst Anfang September; Mähgut wurde abgefahren und genutzt; stellenweise blieb recht viel Mähgut liegen. Im Süden stellenweise Trecker-/Hängerspuren in Gröppennähe bis 55cm tief eingesunken.

Vorkommen an Biotoptypen

1	TF	Typ	HF	F.Anteil
2	BTYP	Biotoptyp		- gesetzl. Grundl.
3	Zusatz	Zusatz zum Biotoptypen		
4	LRT	Lebensraumtyp		
1	1		Ja	100 %
2	GNR	Seggen-, binsen- und/oder hochstaudenreiche Nasswiese nährstoffreicher Standorte (2000)		
3	b	Brache, keine Nutzung (b)		

Räumliche Lage

Lagebeschreibung	N Fünfhausener Landweg	
Nachbarnutzung/en	Grünland, Gröppen	
Rechtswert (X)	568481	Hochwert (Y) 5924135
Bezirk	Harburg	Naturraum Hoopeter Hoch- und Sietland (673.20)
Stadtteil (OT-Nr.)	Neuland (703)	Gemarkung Neuland (718)
09.04.2020		

Projekt	Biotopkartierung Hamburg	Interne Nr.	36377
		DK5 DK5-GK	6824 6826
		DK5 - Name	Neuland-Ost
Handlungsbedarf	Nein	Biotop-Nr. alt	70 82
Bearbeitung	BRA	Kartierung	28.05.2004
Räumliche Abbildung	Fläche	Fläche / Länge [m²/m]	22140,6325
Anzahl Abschnitte	1	Breite (lineare Abb.) [m]	

Räumliche Lage

Digitaler Grünplan **Hafengesamtgebiet** **Ramsargebiet** **EG-Vogelschutzgeb.**

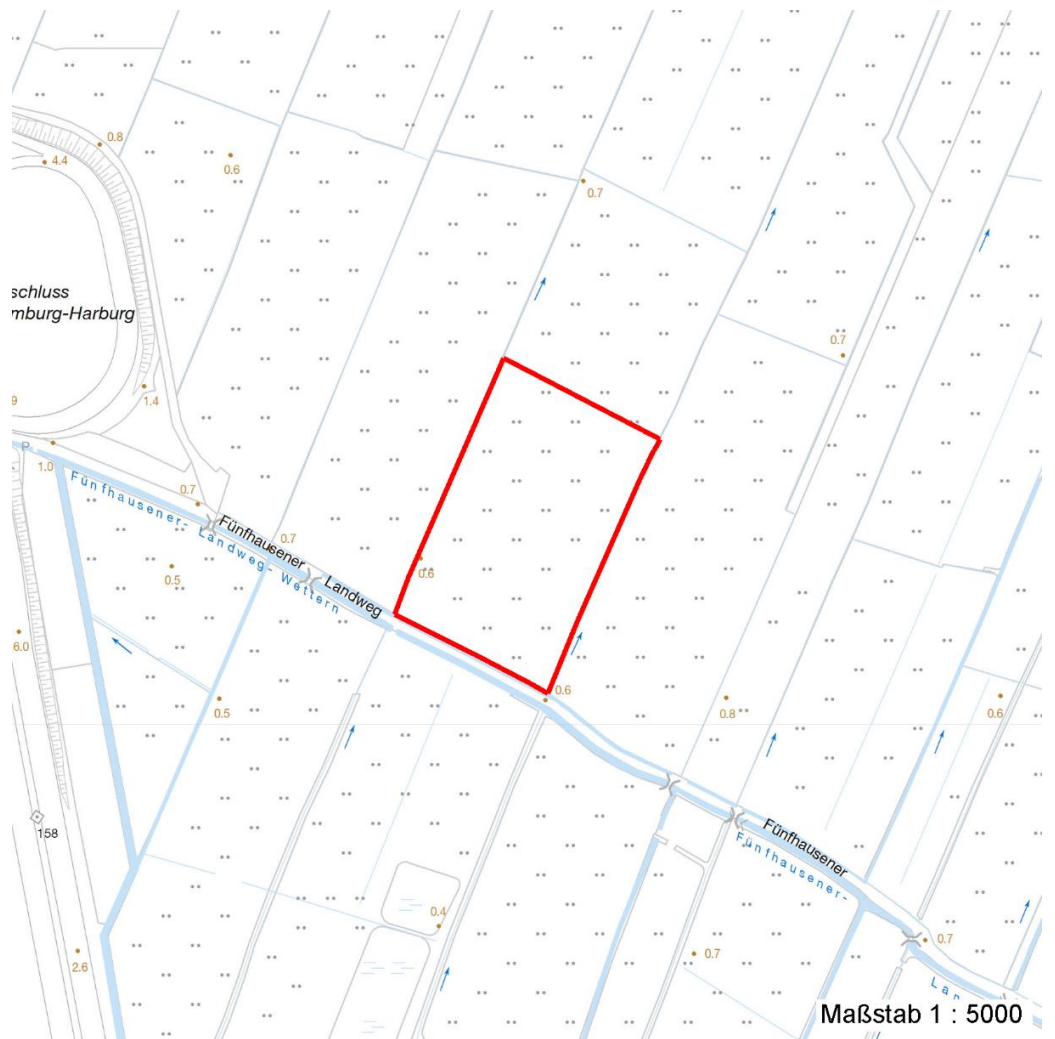
Ausgleichsflächen **x Biosphärenreservat** **Nationalpark**

NSG / ND / LSG NSG Neuländer Moorwiesen [HH-708 / Anteil: 100%]

FFH-GEBIET

Wasserschutzgebiet

Karte



Weitere Erhebungsbögen

Interne Nr.	Interne Nr. Zuordnung	DK5	Biotop-Nr.	Kartierung	Zuordnung	DK5 (GK)	Biotop-Nr. (alt)
36377	77332	6824	70	01.10.2013	K	6826	82
36377	77434	6824	180	30.09.2013	N	6826	229
36377	36308	6824	69	26.09.1998	<	6826	81

Zuordnung: N = nachfolgende Kartierung, K = weitere Kartierungen (zeitlich vorher oder nachher)

Erhebungsbogen

B

Projekt	Biotopkartierung Hamburg		Interne Nr.	36377	
			DK5 DK5-GK	6824	6826
Handlungsbedarf	Nein		DK5 - Name	Neuland-Ost	
Bearbeitung	BRA	Kopie	Nein	Biotop-Nr. alt	70 82
Räumliche Abbildung	Fläche		Kartierung	28.05.2004	
Anzahl Abschnitte	1		Fläche / Länge [m²/m]	22140,6325	
			Breite (lineare Abb.) [m]		

Foto

Interne Nr.	Index	Dateiname	Aufnahmerichtung
18570	0	6824_70_280504_1.JPG	
18571	0	6824_70_280504_2.JPG	

Weitere Angaben

Merkmal	Wert
Auswertung	
Gefährdung / Einflüsse	Aufgabe der Nutzung oder Pflege Ausbleibende Nutzung, Unterdrückung kleinwüchsiger Arten, Verarmung an Arten, eventuell frühere Intensivnutzung.
Wertgesichtspunkte	Entwicklungspotenzial Mooriger Untergrund, Entwicklungspotential für artenreichere Feuchtwiesenbestände.
Ziele der Entwicklung Maßnahmen	Wiederaufnahme der Wiesennutzung Vorerst intensivere Mähwiesennutzung betreiben, geregelte Grünlandnutzung wieder herstellen.

Foto

Fotodatei	6824_70_280504_1.JPG	Fotodatei	6824_70_280504_2.JPG
Bildbeschreibung		Bildbeschreibung	
Aufnahmerichtung		Aufnahmerichtung	



Erhebungsbogen

B

Projekt	Biotopkartierung Hamburg	Interne Nr.	36377
		DK5 DK5-GK	6824 6826
Handlungsbedarf	Nein	DK5 - Name	Neuland-Ost
Bearbeitung	BRA	Biotop-Nr. alt	70 82
Räumliche Abbildung	Fläche	Kartierung	28.05.2004
Anzahl Abschnitte	1	Fläche / Länge [m²/m]	22140,6325
		Breite (lineare Abb.) [m]	

Teilflächenbeschreibung

Teilflächentyp		Teilflächen-Nr.	1
Biotoptyp	Seggen-, binsen- und/oder hochstaudenreiche Nasswiese nährstoffreicher Standorte (2000)	Biotoptyp	GNR
- Zusatz	Brache, keine Nutzung (b)	- gesetzl. Grundl.	
FFH-LRT		FFH-LRT	
Beschreibung		Entw.potential LRT	
		Hauptfläche	Ja
		Flächenanteil	100 %
		FFH-Unters.Fläche	Nein
		Saatgutfläche	Nein

Weitere Angaben

Merkmal	Wert
Boden	
Bodentyp	HN - Niedermoor
Humusform	ton - Niedermoortorf
Feuchte	8 - naß
Stickstoffgehalt	6 - mäßig stickstoffarm bis stickstoffreich
Standort, Relief	
Belichtung	7 - halbsonnig
Veg. - Deckg./Ant.	
Gesamt	80 %
Veg. - Höhe	
Gesamt, durchschn.	0.40 m
Veg. - Soziologie	
BfN Schlüssel	21.0.01.01 - Agropyro(Elymo)-Rumicion (Flut- und Feuchtpionierassen) 27.0.01 - Phragmitetalia (Röhrichte und Großseggenrieder) 30.0.01.02 - Calthion (gedüngte Feuchtwiesen)

Zeigerwerte der Pflanzenartenliste (Auswertung)

Standort	Belichtung	halbsonnig	7
Boden	Feuchte	naß	7,9
	Stickstoff (N)	mäßig stickstoffarm bis stickstoffreich	6,4
	Reaktion	neutral	6,7
Vegetation	Mahdverträglichkeit	mäßig bis gut schnittverträglich (erster Schnitt nicht vor Mitte Juni)	6,1
Zeigerwerte	Futterwert	mäßige Futterqualität	4,3
	Wechselfeuchteanzeiger		7
	Giftpflanzen		2
	Überschw.anzeiger		3

Pflanzenartenliste

Gruppe / Pflanzenart	MS	M	W	Vs	St	PA	Ph	Sz	VS	V	G	cf	§	Rote Liste				
														HH	ND	SH	D	
Tracheobionta (Gefäßpflanzen)																		
Acorus calamus (Kalmus)	1	r		-														

Erhebungsbogen

B

Projekt	Biotopkartierung Hamburg		Interne Nr.	36377	
			DK5 DK5-GK	6824	6826
Handlungsbedarf	Nein		DK5 - Name	Neuland-Ost	
Bearbeitung	BRA	Kopie	Biotop-Nr. alt	70	82
Räumliche Abbildung	Fläche	Nein	Kartierung	28.05.2004	
Anzahl Abschnitte	1		Fläche / Länge [m²/m]	22140,6325	
			Breite (lineare Abb.) [m]		

Pflanzenartenliste

Gruppe / Pflanzenart	MS	M	W	Vs	St	PA	Ph	Sz	VS	V	G	cf	§	Rote Liste			
														HH	ND	SH	D
Alopecurus geniculatus (Knick-Fuchsschwanz)	1	r		-													
Anthoxanthum odoratum (Gewöhnliches Ruchgras)	1	r		-													
Bromus hordeaceus (Weiche Trespel)	1	+		-													
Caltha palustris (Sumpf-Dotterblume)	1	r		-										3	3	V	V
Cardamine pratensis (Wiesen-Schaumkraut)	1	r		-													V
Carex acuta (Schlank-Segge)	1	2a		-													V
Carex x elytroides (Bastard-Segge)	1	r		-													V D
Cerastium holosteoides (Gewöhnliches Hornkraut)	1	r		-													
Deschampsia cespitosa (Rasen-Schmiele)	1	+		-													
Elymus repens (Gewöhnliche Quecke)	1	1		-													
Festuca pratensis (Wiesen-Schwingel)	1	r		-													
Glechoma hederacea (Gundermann)	1	r		-													
Glyceria maxima (Wasser-Schwaden)	1	2a		-													
Holcus lanatus (Wolliges Honiggras)	1	1		-													
Juncus conglomeratus (Knäuel-Binse)	1	r		-													V
Juncus effusus (Flatter-Binse)	1	+		-													
Lysimachia vulgaris (Gewöhnlicher Gilbweiderich)	1	r		-													
Phalaris arundinacea (Rohr-Glanzgras)	1	1		-													
Poa trivialis (Gewöhnliches Rispengras)	1	2b		-													
Potentilla anserina (Gänse-Fingerkraut)	1	r		-													
Rumex acetosa (Großer Sauerampfer)	1	r		-													
Rumex crispus (Krauser Ampfer)	1	+		-													
Rumex x pratensis (Stumpfbältriger Wiesen-Ampfer)	1	r		-									X				
Taraxacum spec. (Löwenzahn)	1	r		-													
Anzahl Rote Liste Arten														2	1	4	2
Anzahl Arten														25			

MS: Mengensystem; M: Mengenangabe, W: Bewertung der Art (FFH-Monitoring), Vs: Vegetationsschicht, St: Status, PA: Autor Phänologie; Ph: Phänologie, Sz: Soziabilität, VS: Vitalitätssystem; V: Vitalität, G: Geschlecht, cf: unsichere Bestimmung, §: Schutz nach BNatSchG, HH: Rote Liste Hamburg, Nds: Rote Liste Niedersachsen, SH: Rote Liste Schleswig-Holstein, D: Rote Liste Deutschland

Tierartenliste

	Rote Liste				FFH			
	BArtSchG	HH	ND	SH	D	II	IV	V
1	Anzahl				Anzahltyp			
2	Anzahl geschätzt				Geschlecht			
3	Methode				Verhalten			
4	Nachweis							
5								
Säugetiere								
Microtus agrestis (Erdmaus)	1			G				
	2	1						
	3							
	4	Sichtbeobachtung						
Vögel								

Erhebungsbogen

B

Projekt	Biotopkartierung Hamburg	Interne Nr.	36377
		DK5 DK5-GK	6824 6826
Handlungsbedarf	Nein	DK5 - Name	Neuland-Ost
Bearbeitung	BRA	Biotop-Nr. alt	70 82
Räumliche Abbildung	Fläche	Kartierung	28.05.2004
Anzahl Abschnitte	1	Fläche / Länge [m²/m]	22140,6325
		Breite (lineare Abb.) [m]	

Tierartenliste

	Rote Liste				FFH						
	B	A	S	G	HH	ND	SH	D	II	IV	V
Alauda arvensis (Feldlerche)	1	b		2				3			
	2	1									
	3										
	4										
	5	Nest/Bau/Burg									
Alauda arvensis (Feldlerche)	1	b		2				3			
	2	2									
	3							beide Geschlechter			
	4										
	5	Nest/Bau/Burg									
Anthus pratensis (Wiesenpieper)	1	b		2				V			
	2	2									
	3							beide Geschlechter			
	4										
	5	Nest/Bau/Burg									
Emberiza schoeniclus (Rohrammer)	1	b									
	2	1									
	3										
	4										
	5	Nest/Bau/Burg									
Gallinago gallinago (Bekassine)	1	s		1				1			
	2	1									
	3										
	4										
Motacilla flava (Schafstelze)	1	b						V			
	2	1									
	3										
	4										
Tyto alba (Schleiereule)	1	s		2							
	2	1									
	3										
	4										
Vanellus vanellus (Kiebitz)	1	s		2				2			
	2	3									
	3							beide Geschlechter			
	4	Quartier-/Höhlen-/Nestkontrolle									
	5	Nest/Bau/Burg									
Amphibien											
Rana arvalis (Moorfrosch)	1	s		3	3			3		v	

Projekt	Biotopkartierung Hamburg	Interne Nr.	36377
		DK5 DK5-GK	6824 6826
Handlungsbedarf	Nein	DK5 - Name	Neuland-Ost
Bearbeitung	BRA	Biotop-Nr. alt	70 82
Räumliche Abbildung	Fläche	Kartierung	28.05.2004
Anzahl Abschnitte	1	Fläche / Länge [m²/m]	22140,6325
		Breite (lineare Abb.) [m]	

Tierartenliste

	Rote Liste				FFH						
	B	A	S	G	HH	ND	SH	D	II	IV	V
	1										
	2	Anzahl				Anzahltyp					
	3	Anzahl geschätzt				Geschlecht					
	4	Methode				Verhalten					
	5	Nachweis									
	2	1									
	3										
	4										
	5	adultes Tier/Imago									
Tagfalter											
Pieris brassicae (Großer Kohlweißling)	1										
	2	1									
	3										
	4										
	5	adultes Tier/Imago									
Pieris brassicae (Großer Kohlweißling)	1										
	2	1									
	3										
	4										
	5	adultes Tier/Imago									
Pieris napi (Rapsweißling)	1										
	2	2									
	3										
	4										
	5	adultes Tier/Imago									
Libellen											
Aeshna mixta (Herbst-Mosaikjungfer)	1	b									
	2	1									
	3							männlich			
	4							Fortpflanzungsverhalten			
	5	adultes Tier/Imago									
Coenagrion pulchellum (Fledermaus-Azurjungfer)	1	b	3				3				
	2	1									
	3							männlich			
	4										
	5	adultes Tier/Imago									
Lestes sponsa (Gemeine Binsenjungfer)	1	b									
	2	1									
	3							männlich			
	4										
	5	adultes Tier/Imago									
Sympetrum flaveolum (Gefleckte Heidelibelle)	1	b					3				
	2	2									
	3							beide Geschlechter			
	4										
	5	adultes Tier/Imago									

Projekt	Biotopkartierung Hamburg	Interne Nr.	36377
		DK5 DK5-GK	6824 6826
Handlungsbedarf	Nein	DK5 - Name	Neuland-Ost
Bearbeitung	BRA	Biotop-Nr. alt	70 82
Räumliche Abbildung	Fläche	Kartierung	28.05.2004
Anzahl Abschnitte	1	Fläche / Länge [m²/m]	22140,6325
		Breite (lineare Abb.) [m]	

Tierartenliste

		Rote Liste				FFH						
		B	A	SchG	HH	ND	SH	D	II	IV	V	
	1	B	A	SchG	HH	ND	SH	D	II	IV	V	
	2	Anzahl						Anzahltyp				
	3	Anzahl geschätzt						Geschlecht				
	4	Methode						Verhalten				
	5	Nachweis										
Sympetrum sanguineum (Blutrote Heidelibelle)	1	b										
	2	1										
	3							männlich				
	4							Fortpflanzungsverhalten				
	5	adultes Tier/Imago										
Sympetrum vulgatum (Gemeine Heidelibelle)	1	b										
	2	1										
	3							männlich				
	4											
	5	adultes Tier/Imago										
Heuschrecken												
Chorthippus albomarginatus (Weißrandiger Grashüpfer)	1											
	2	1										
	3											
	4											
Chorthippus albomarginatus (Weißrandiger Grashüpfer)	1											
	2	1										
	3							männlich				
	4											
	5	adultes Tier/Imago										
Chorthippus albomarginatus (Weißrandiger Grashüpfer)	1											
	2	2										
	3							männlich				
	4							Reviergesang/rufende Männchen				
	5	adultes Tier/Imago										
Conocephalus dorsalis (Kurzflügelige Schwertschrecke)	1							3				
	2	12										
	3							männlich				
	4							Reviergesang/rufende Männchen				
	5	adultes Tier/Imago										
Conocephalus dorsalis (Kurzflügelige Schwertschrecke)	1							3				
	2	2										
	3											
	4											
	5	adultes Tier/Imago										
Conocephalus dorsalis (Kurzflügelige Schwertschrecke)	1							3				
	2	71										
	3							männlich				

Projekt	Biotopkartierung Hamburg	Interne Nr.	36377
		DK5 DK5-GK	6824 6826
Handlungsbedarf	Nein	DK5 - Name	Neuland-Ost
Bearbeitung	BRA	Biotop-Nr. alt	70 82
Räumliche Abbildung	Fläche	Kartierung	28.05.2004
Anzahl Abschnitte	1	Fläche / Länge [m²/m]	22140,6325
		Breite (lineare Abb.) [m]	

Tierartenliste

		Rote Liste				FFH						
		B	A	SchG	HH	ND	SH	D	II	IV	V	
	4											Reviergesang/rufende Männchen
	5	adultes Tier/Imago										
Conocephalus dorsalis (Kurzflügelige Schwertschrecke)	1					3						
	2	10										
	3											
	4											
	5	adultes Tier/Imago										
Conocephalus dorsalis (Kurzflügelige Schwertschrecke)	1					3						
	2	8										
	3											männlich
	4											Reviergesang/rufende Männchen
	5	adultes Tier/Imago										
Conocephalus dorsalis (Kurzflügelige Schwertschrecke)	1					3						
	2	2										
	3											
	4											
Metrioptera roeselii (Roesels Beißschrecke)	1											
	2	3										
	3											männlich
	4											Reviergesang/rufende Männchen
	5	adultes Tier/Imago										
Metrioptera roeselii (Roesels Beißschrecke)	1											
	2	1										
	3											männlich
	4											Reviergesang/rufende Männchen
	5	adultes Tier/Imago										
Metrioptera roeselii (Roesels Beißschrecke)	1											
	2	16										
	3											männlich
	4											Reviergesang/rufende Männchen
	5	adultes Tier/Imago										
Tettigonia cantans (Zwitscher-Heupferd)	1											
	2	1										
	3											weiblich
	4											

Erhebungsbogen

B

Projekt	Biotopkartierung Hamburg	Interne Nr.	36377
		DK5 DK5-GK	6824 6826
Handlungsbedarf	Nein	DK5 - Name	Neuland-Ost
Bearbeitung	BRA	Biotop-Nr. alt	70 82
Räumliche Abbildung	Fläche	Kartierung	28.05.2004
Anzahl Abschnitte	1	Fläche / Länge [m²/m]	22140,6325
		Breite (lineare Abb.) [m]	

Tierartenliste

		Rote Liste				FFH						
		B	A	S	G	HH	ND	SH	D	II	IV	V
	1											
	2	Anzahl				Anzahltyp						
	3	Anzahl geschätzt				Geschlecht						
	4	Methode				Verhalten						
	5	Nachweis										
	5	adultes Tier/Imago										
Tettigonia cantans (Zwitscher-Heupferd)	1											
	2	2										
	3					männlich						
	4					Reviergesang/rufende Männchen						
	5	adultes Tier/Imago										
Tettigonia cantans (Zwitscher-Heupferd)	1											
	2	1										
	3					männlich						
	4					Reviergesang/rufende Männchen						
	5	adultes Tier/Imago										
Tettigonia viridissima (Grünes Heupferd)	1											
	2	1										
	3											
	4					Reviergesang/rufende Männchen						
	5	adultes Tier/Imago										