

Erhebungsbogen

B

Projekt	Biotopkartierung Hamburg		Interne Nr.	36345	
			DK5 DK5-GK	6824	6826
Handlungsbedarf	Nein		DK5 - Name	Neuland-Ost	
Bearbeitung	BRA	Kopie	Biotop-Nr. alt	63	74
Räumliche Abbildung	Fläche		Kartierung	28.05.2004	
Anzahl Abschnitte	1		Fläche / Länge [m²/m]	72394,392	
			Breite (lineare Abb.) [m]		

Gesetzlicher Schutz § 30 (2) 2.5 Binsen- und seggenreiche Nasswiesen **Schutz nur teilweise** **Nein**

Gesamtbewertung	7	Besonders wertvoll
– Alter	7	Biotop hohen Alters, 100 bis 200 Jahre
– Belastungsgrad	6	Flächenhaft geringe oder örtlich stärkere oder Vorbelastung mit deutlichem Einfluß
– Ökolog. Funktion	7	Sehr hohe Bedeutung in einem Biotopkomplex, für den lokalen Biotopverbund oder als Puffer
– Seltenheit	7	Seltener Biotoptyp, mit seltenen oder bedrohten Pflges., gesättigtes Artenspektrum, einige RL-Arten

Bestandsbeschreibung

Frisches bis feuchtes, von Rindern beweidetes Grünland, im Süden über anmoorigem, weichem, trittempfindlichem Boden im Norden zunehmend mineralisch geprägt. Die vegetation ist dennoch nur mäßig eutrophiert und ruderalisiert, nur im Randbereich der Gräben und im Bereich der noch flach erkennbaren früheren Gruppen ist der Boden etwas zertreten und es dominieren Arten der Flutrasen. Die Beetrücken und nördlich gelegenen Flächen sind von Arten der Weidegras-Weißkleewiden dominiert. Im Süden und an den Grabenrändern kommen feuchtezeigende Arten der Landröhrichte, Flutrasen und des Feuchtgrünlandes in größerer Zahl vor.

Insgesamt ist die Vegetation mäßig artenreich und relativ blütenarm, von früheren Intensivnutzungen, evtl. auch mit Düngung, geprägt.

Vorkommen an Biotoptypen

1	TF	Typ	HF	F.Anteil
2	BTYP	Biotoptyp	- gesetzl. Grundl.	
3	Zusatz	Zusatz zum Biotoptypen		
4	LRT	Lebensraumtyp		
1	1		Ja	100 %
2	GFR	Seggen- und binsenarme Feucht- oder Nasswiese nährstoffreicher Standorte (2000)		

Räumliche Lage

Lagebeschreibung	Zwischen Fünfhausener Landweg und Neuländer Wetterern			
Nachbarnutzung/en	Gräben, Grünland			
Rechtswert (X)	569086	Hochwert (Y)	5924165	
Bezirk	Harburg	Naturraum	Hoopter Hoch- und Sietland (673.20)	
Stadtteil (OT-Nr.)	Neuland (703)	Gemarkung	Neuland (718)	
Digitaler Grünplan	<input type="checkbox"/> Hafengesamtgebiet	<input type="checkbox"/> Ramsargebiet	<input type="checkbox"/> EG-Vogelschutzgeb.	<input type="checkbox"/>
Ausgleichsflächen	<input checked="" type="checkbox"/> Biosphärenreservat	<input type="checkbox"/> Nationalpark	<input type="checkbox"/>	
NSG / ND / LSG	LSG Neuland [HH-2025 / Anteil: 1%], NSG Neuländer Moorwiesen [HH-708 / Anteil: 99%]			
FFH-GEBIET				
Wasserschutzgebiet				

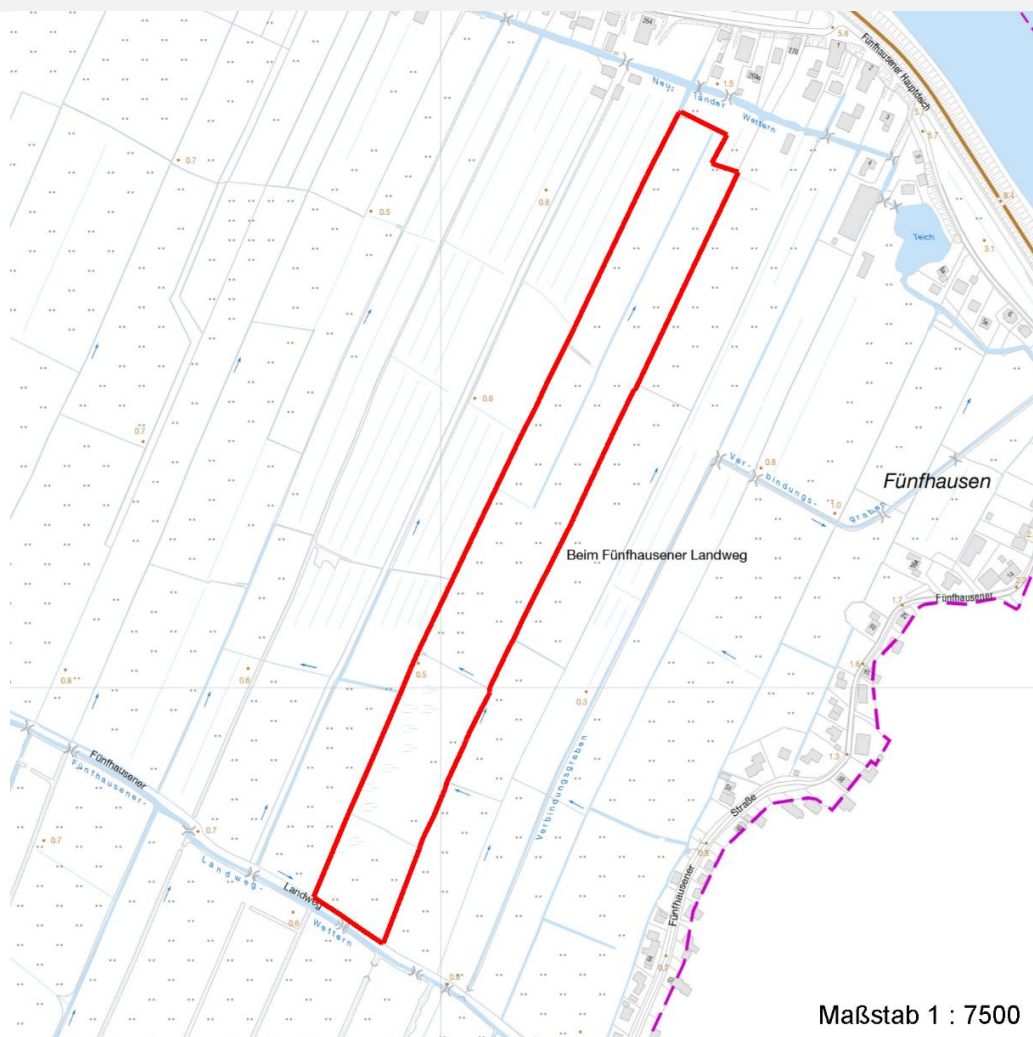
Erhebungsbogen

B

Projekt	Biotopkartierung Hamburg	Interne Nr.	36345
		DK5 DK5-GK	6824 6826
Handlungsbedarf	Nein	DK5 - Name	Neuland-Ost
Bearbeitung	BRA	Biotop-Nr. alt	63 74
Räumliche Abbildung	Fläche	Kartierung	28.05.2004
Anzahl Abschnitte	1	Fläche / Länge [m²/m]	72394,392
		Breite (lineare Abb.) [m]	

Räumliche Lage

Karte



Weitere Erhebungsbögen

Interne Nr.	Interne Nr. Zuordnung	DK5	Biotop-Nr.	Kartierung	Zuordnung	DK5 (GK)	Biotop-Nr. (alt)
36345	77123	6822	271	26.09.2013	N	6824	450
36345	36318	6824	63	26.09.1998	K	6826	74
36345	77400	6824	146	26.09.2013	N	6826	194
36345	77402	6824	148	26.09.2013	N	6826	196
36345	77405	6824	151	26.09.2013	N	6826	199
36345	77407	6824	153	26.09.2013	N	6826	201

Zuordnung: N = nachfolgende Kartierung, K = weitere Kartierungen (zeitlich vorher oder nachher)

Weitere Angaben

Merkmal	Wert
Auswertung	
Gefährdung / Einflüsse	Potentielle Entwässerung, Düngung: Verarmung der wertvollen Vegetation

Erhebungsbogen

B

Projekt	Biotopkartierung Hamburg	Interne Nr.	36345
		DK5 DK5-GK	6824 6826
Handlungsbedarf	Nein	DK5 - Name	Neuland-Ost
Bearbeitung	BRA	Biotop-Nr. alt	63 74
Räumliche Abbildung	Fläche	Kartierung	28.05.2004
Anzahl Abschnitte	1	Fläche / Länge [m²/m]	72394,392
		Breite (lineare Abb.) [m]	

Weitere Angaben

Merkmal	Wert
Wertgesichtspunkte	Vorkommen gefährdeter Arten; Artenreiche Bestände, schutzwürdige Vegetation; wertvolles Niedermoorpotential
zoologisch bedeutsame Strukturen	Großflächige Wiesen- und Weidenutzung
Bedeutung für Tiergruppe	Amphibien
	Wiesenvögel
Maßnahmen	Erhalt; hohen Grundwasserstand halten

Teilflächenbeschreibung

Teilflächentyp		Teilflächen-Nr.	1
Biototyp	Seggen- und binsenarme Feucht- oder Nasswiese nährstoffreicher Standorte (2000)	Biototyp	GFR
- Zusatz		- gesetzl. Grundl.	
FFH-LRT		FFH-LRT	
Beschreibung	Standort: Anmooriger Standort	Entw.potential LRT	
		Hauptfläche	Ja
		Flächenanteil	100 %
		FFH-Unters.Fläche	Nein
		Saatgutfläche	Nein

Weitere Angaben

Merkmal	Wert
Boden	
Feuchte	8 - naß
Stickstoffgehalt	6 - mäßig stickstoffarm bis stickstoffreich
Standort, Relief	
Belichtung	7 - halbsonnig
Veg. - Soziologie	
BfN Schlüssel	21.0.01.01 - Agropyro(Elymo)-Rumicion (Flut- und Feuchtpionierassen) 27.0.01 - Phragmitetalia (Röhrichte und Großseggenrieder) 27.0.01.03.2 - Caricion gracilis (Torfarme Großseggenrieder) 30.0.01 - Molinietalia caeruleae (Feuchtwiesen)

Zeigerwerte der Pflanzenartenliste (Auswertung)

Standort	Belichtung	halbsonnig	6,8
Boden	Feuchte	naß	7,8
	Stickstoff (N)	mäßig stickstoffarm bis stickstoffreich	6,5
	Reaktion	schwach sauer	6,2
Vegetation	Mahdverträglichkeit	mäßig bis gut schnittverträglich (erster Schnitt nicht vor Mitte Juni)	6,2
Zeigerwerte	Futterwert	mäßige Futterqualität	3,8
	Wechselfeuchteanzeiger		7
	Giftpflanzen		5
	Überschw.anzeiger		4

Erhebungsbogen

B

Projekt	Biotopkartierung Hamburg	Interne Nr.	36345
		DK5 DK5-GK	6824 6826
Handlungsbedarf	Nein	DK5 - Name	Neuland-Ost
Bearbeitung	BRA	Biotop-Nr. alt	63 74
Räumliche Abbildung	Fläche	Kartierung	28.05.2004
Anzahl Abschnitte	1	Fläche / Länge [m²/m]	72394,392
		Breite (lineare Abb.) [m]	

Gruppe / Pflanzenart	MS	M	W	Vs	St	PA	Ph	Sz	VS	V	G	cf	§	Rote Liste			
														HH	ND	SH	D
Tracheobionta (Gefäßpflanzen)																	
Alisma plantago-aquatica (Gewöhnlicher Froschlöffel)	7	w		-													
Alopecurus pratensis (Wiesen-Fuchsschwanz)	7	z		-													
Butomus umbellatus (Schwanenblume)	7	w		-										3			
Callitriche palustris agg. (Artengruppe Sumpf-Wasserstern)	7	w		-										3			
Caltha palustris (Sumpf-Dotterblume)	7	w		-									3	3	V	V	
Carex acuta (Schlank-Segge)	7	z		-											V		
Carex disticha (Zweizeilige Segge)	7	z		-										V	V		
Equisetum fluviatile (Teich-Schachtelhalm)	7	w		-													
Glyceria fluitans (Flutender Schwaden)	7	h		-													
Glyceria maxima (Wasser-Schwaden)	7	z		-													
Juncus effusus (Flutter-Binse)	7	z		-													
Lathyrus pratensis (Wiesen-Platterbse)	7	w		-													
Lemna minor (Kleine Wasserlinse)	7	w		-													
Lychnis flos-cuculi (Kuckucks-Lichtnelke)	7	w		-											3		
Persicaria amphibia (Wasser-Knöterich)	7	w		-													
Poa trivialis (Gewöhnliches Rispengras)	7	h		-													
Ranunculus acris (Scharfer Hahnenfuß)	7	z		-													
Ranunculus flammula (Brennender Hahnenfuß)	7	w		-											V		
Ranunculus repens (Kriechender Hahnenfuß)	7	h		-													
Rumex crispus (Krauser Ampfer)	7	w		-													
Sparganium erectum (Ästiger Igelkolben)	7	w		-													
Stellaria palustris (Sumpf-Sternmiere)	7	w		-										V	3	3	
Taraxacum spec. (Löwenzahn)	7	w		-													
Thalictrum flavum (Gelbe Wiesenraute)	7	w		-										3	3	3	V
Trifolium pratense (Rot-Klee)	7	z		-													
Vicia cracca (Vogel-Wicke)	7	w		-													
Anzahl Rote Liste Arten														4	4	7	3
Anzahl Arten														26			

MS: Mengensystem; M: Mengenangabe, W: Bewertung der Art (FFH-Monitoring), Vs: Vegetationsschicht, St: Status, PA: Autor Phänologie; Ph: Phänologie, Sz: Soziabilität, VS: Vitalitätssystem; V: Vitalität, G: Geschlecht, cf: unsichere Bestimmung, §: Schutz nach BNatSchG, HH: Rote Liste Hamburg, Nds: Rote Liste Niedersachsen, SH: Rote Liste Schleswig-Holstein, D: Rote Liste Deutschland