

# Erhebungsbogen

**B**

<b>Projekt</b>	Biotopkartierung Hamburg	<b>Interne Nr.</b>	36347
		<b>DK5   DK5-GK</b>	<b>6824</b> 6826
<b>Handlungsbedarf</b>	Nein	<b>DK5 - Name</b>	Neuland-Ost
<b>Bearbeitung</b>	BRA	<b>Biotop-Nr.   alt</b>	<b>54</b> 56
<b>Räumliche Abbildung</b>	Fläche	<b>Kartierung</b>	06.10.2006
<b>Anzahl Abschnitte</b>	6	<b>Fläche / Länge [m<sup>2</sup>/m]</b>	46131,0607
		<b>Breite (lineare Abb.) [m]</b>	

**Gesetzlicher Schutz** § 30 (2) 2.3 Röhrichte **Schutz nur teilweise** **Nein**

<b>Gesamtbewertung</b>	8	Hochgradig wertvoll
– <b>Alter</b>	7	Biotop hohen Alters, 100 bis 200 Jahre
– <b>Belastungsgrad</b>	8	geringe örtliche oder punktuelle Belastung
– <b>Ökolog. Funktion</b>	9	Herausragender Bestandteil eines wertvollen Biotopkomplexes oder für den regionalen Biotopverbund.
– <b>Seltenheit</b>	9	Sehr seltener Biotoptyp, weitgehend seltene oder bedrohte Pflanzengesellschaften, gesättigtes Artenspektrum, RL-Arten

## Bestandsbeschreibung

Ausgedehnte, von Schilf dominierte Röhrichte mit mäßiger Artenvielfalt und Strukturvielfalt, unterbrochen von kleineren Prielstrukturen. Entlang der Elbe begrenzt durch eine Steinschüttung, die rund 0,5 m unter dem Röhricht noch einmal eine rund 3 m breite Berme aufweist, hier sind größere Rohrglanzgras-Röhrichte entwickelt mit höheren Anteilen von Blutweiderich als Vertreter der feuchten Hochstaudenfluren. Die Röhrichte wachsen auf rund 3 bis 4 m Höhe auf, sind entlang der Strömungskanten leicht erodiert. Der Boden im Inneren der Röhrichte ist stark beschattet und nur spärlich in den belichteten Rändern bewachsen von Annuellen wie Sumpfkresse, Brunnenkresse oder Ehrenpreisarten.

## Vorkommen an Biotoptypen

1	TF	Typ	HF	F.Anteil
2	BTYP	Biotoptyp		- gesetzl. Grundl.
3	Zusatz	Zusatz zum Biotoptypen		
4	LRT	Lebensraumtyp		
1	1		Ja	100 %
2	FWV	Tideröhricht (2000)		

## Räumliche Lage

<b>Lagebeschreibung</b>	Südufer der Elbe: NSG Schweenssand		
<b>Nachbarnutzung/en</b>	Auwald, Steinschüttung des Elbufers		
<b>Rechtswert (X)</b>	568392	<b>Hochwert (Y)</b>	5925366
<b>Bezirk</b>	Harburg	<b>Naturraum</b>	Hoopter Hoch- und Sietland (673.20)
<b>Stadtteil (OT-Nr.)</b>	Neuland (703)	<b>Gemarkung</b>	Neuland (718)
<b>Digitaler Grünplan</b>	<input type="checkbox"/> <b>Hafengesamtgebiet</b>	<input checked="" type="checkbox"/> <b>Ramsargebiet</b>	<input type="checkbox"/> <b>EG-Vogelschutzgeb.</b>
<b>Ausgleichsflächen</b>	<input checked="" type="checkbox"/> <b>Biosphärenreservat</b>	<input type="checkbox"/> <b>Nationalpark</b>	<input type="checkbox"/>
<b>NSG / ND / LSG</b>	LSG Hamburger Elbe [ HH-2051 / Anteil: 2% ], LSG Neuland [ HH-2025 / Anteil: < 1% ], NSG Schweenssand [ HH-706 / Anteil: 98% ]		
<b>FFH-GEBIET</b>	Hamburger Unterelbe [ DE 2526-305 / Anteil: 2% ], Heuckenlock/Schweenssand [ DE 2526-302 / Anteil: 98% ]		
<b>Wasserschutzgebiet</b>			

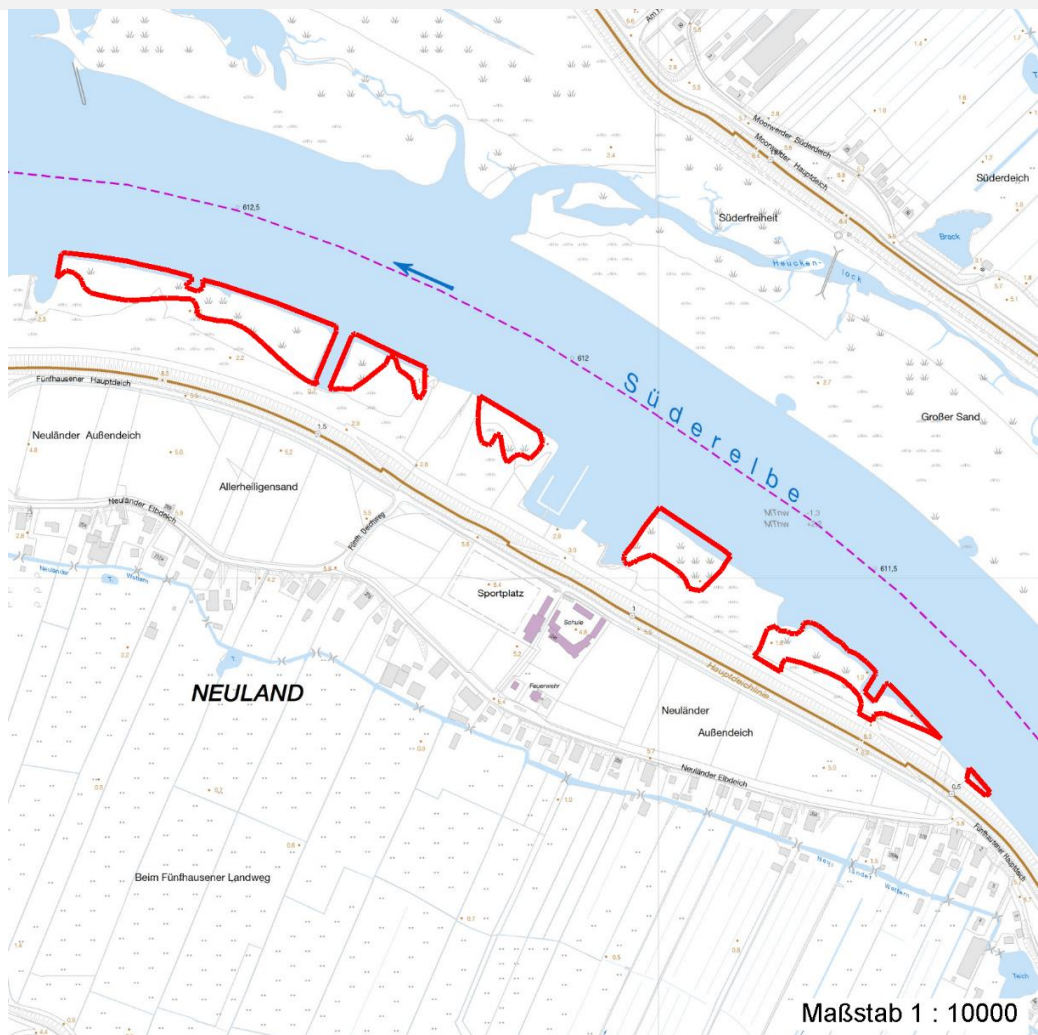
# Erhebungsbogen

**B**

<b>Projekt</b>	Biotopkartierung Hamburg	<b>Interne Nr.</b>	36347
		<b>DK5   DK5-GK</b>	<b>6824</b> 6826
<b>Handlungsbedarf</b>	Nein	<b>DK5 - Name</b>	Neuland-Ost
<b>Bearbeitung</b>	BRA	<b>Biotop-Nr.   alt</b>	<b>54</b> 56
<b>Räumliche Abbildung</b>	Fläche	<b>Kartierung</b>	06.10.2006
<b>Anzahl Abschnitte</b>	6	<b>Fläche / Länge [m<sup>2</sup>/m]</b>	46131,0607
		<b>Breite (lineare Abb.) [m]</b>	

## Räumliche Lage

Karte



## Weitere Erhebungsbögen

Interne Nr.	Interne Nr. Zuordnung	DK5	Biotop-Nr.	Kartierung	Zuordnung	DK5 (GK)	Biotop-Nr. (alt)
36347	36333	6824	54	08.05.1998	K	6826	56
36347	77323	6824	54	16.10.2013	K	6826	56
36347	36521	6824	124	06.10.2010	N	6826	172

Zuordnung: N = nachfolgende Kartierung, K = weitere Kartierungen (zeitlich vorher oder nachher)

## Foto

Interne Nr.	Index	Dateiname	Aufnahmerichtung
19664	0	6824_54_061006_1.JPG	

## Weitere Angaben

Merkmal	Wert
---------	------

Auswertung

09.04.2020

## Erhebungsbogen

**B**

<b>Projekt</b>	Biotopkartierung Hamburg	<b>Interne Nr.</b>	36347
		<b>DK5   DK5-GK</b>	<b>6824</b> 6826
<b>Handlungsbedarf</b>	Nein	<b>DK5 - Name</b>	Neuland-Ost
<b>Bearbeitung</b>	BRA	<b>Biotop-Nr.   alt</b>	<b>54</b> 56
<b>Räumliche Abbildung</b>	Fläche	<b>Kartierung</b>	06.10.2006
<b>Anzahl Abschnitte</b>	6	<b>Fläche / Länge [m<sup>2</sup>/m]</b>	46131,0607
		<b>Breite (lineare Abb.) [m]</b>	

### Weitere Angaben

Merkmal	Wert
Gefährdung / Einflüsse	Naturferne Abgrenzung zur Elbe durch breite besiedlungsfeindliche Steinschüttungen.
Wertgesichtspunkte	Sehr ausgedehnte, sehr naturnahe Röhrichte mit Eignung als Lebensraum für Vögel und Insekten.
Maßnahmen	Flächen weiterhin der Sukzession überlassen.

### Foto

<b>Fotodatei</b>	6824_54_061006_1.JPG	<b>Fotodatei</b>
<b>Bildbeschreibung</b>		<b>Bildbeschreibung</b>
<b>Aufnahmerichtung</b>		<b>Aufnahmerichtung</b>



### Teilflächenbeschreibung

<b>Teilflächentyp</b>		<b>Teilflächen-Nr.</b>	1
<b>Biotoptyp</b>	Tideröhricht (2000)	<b>Biotoptyp</b>	FWV
<b>- Zusatz</b>		<b>- gesetzl. Grundl.</b>	
<b>FFH-LRT</b>		<b>FFH-LRT</b>	
<b>Beschreibung</b>		<b>Entw.potential LRT</b>	
		<b>Hauptfläche</b>	Ja
		<b>Flächenanteil</b>	100 %
		<b>FFH-Unters.Fläche</b>	Nein
		<b>Saatgutfläche</b>	Nein

# Erhebungsbogen

**B**

<b>Projekt</b>	Biotopkartierung Hamburg	<b>Interne Nr.</b>	36347
		<b>DK5   DK5-GK</b>	<b>6824</b> 6826
<b>Handlungsbedarf</b>	Nein	<b>DK5 - Name</b>	Neuland-Ost
<b>Bearbeitung</b>	BRA	<b>Biotop-Nr.   alt</b>	<b>54</b> 56
<b>Räumliche Abbildung</b>	Fläche	<b>Kartierung</b>	06.10.2006
<b>Anzahl Abschnitte</b>	6	<b>Fläche / Länge [m<sup>2</sup>/m]</b>	46131,0607
		<b>Breite (lineare Abb.) [m]</b>	

## Weitere Angaben

Merkmal	Wert
<b>Boden</b>	
Feuchte	8 - naß
Stickstoffgehalt	7 - stickstoffreich
<b>Standort, Relief</b>	
Belichtung	7 - halbsonnig
<b>Veg. - Soziologie</b>	
BfN Schlüssel	19.1.01.01 - Senecion fluviatilis 27.0.01 - Phragmitetalia (Röhrichte und Großseggenrieder)

## Zeigerwerte der Pflanzenartenliste (Auswertung)

<b>Standort</b>	<b>Belichtung</b>	halbsonnig	7
<b>Boden</b>	<b>Feuchte</b>	naß	8,3
	<b>Stickstoff (N)</b>	stickstoffreich	7,3
	<b>Reaktion</b>	neutral	7
<b>Vegetation</b>	<b>Mahdverträglichkeit</b>	schnittempfindlich bis mäßig schnittverträglich	4,4
<b>Zeigerwerte</b>	<b>Futterwert</b>	sehr geringwertiges Futter	2,1
	<b>Wechselfeuchteanzeiger</b>		7
	<b>Giftpflanzen</b>		5
	<b>Überschw.anzeiger</b>		18

## Pflanzenartenliste

Gruppe / Pflanzenart	MS	M	W	Vs	St	PA	Ph	Sz	VS	V	G	cf	§	Rote Liste				
														HH	ND	SH	D	
<b>Tracheobionta (Gefäßpflanzen)</b>																		
Angelica archangelica (Echte Engelwurz)	7	w	-															
Anthriscus sylvestris (Wiesen-Kerbel)	7	z	-															
Bolboschoenus maritimus (Strand-Simse)	7	w	-											V				
Caltha palustris (Sumpf-Dotterblume)	7	z	-											3	3			
Calystegia sepium (Zaun-Winde)	7	h	-												V			
Carex acuta (Schlank-Segge)	7	w	-												V			
Carex disticha (Zweizeilige Segge)	7	z	-											V	V			
Cirsium oleraceum (Kohl-Kratzdistel)	7	w	-															
Deschampsia wibeliana (Schlamm-Schmiele)	7	w	-												3			
Epilobium hirsutum (Zottiges Weidenröschen)	7	w	-															
Filipendula ulmaria (Mädesüß)	7	w	-															
Glyceria maxima (Wasser-Schwaden)	7	w	-															
Iris pseudacorus (Gelbe Schwertlilie)	7	w	-											b				
Lythrum salicaria (Blut-Weiderich)	7	z	-															
Nasturtium officinale (Echte Brunnenkresse)	7	z	-															
Persicaria amphibia (Wasser-Knöterich)	7	w	-															
Persicaria hydropiper (Wasserpfeffer)	7	z	-															
Phalaris arundinacea (Rohr-Glanzgras)	7	z	-															
Phragmites australis (Schilf)	7	d	-															
Plantago major major (Großer Wegerich)	7	w	-															
Poa trivialis (Gewöhnliches Rispengras)	7	z	-															
Potentilla anserina (Gänse-Fingerkraut)	7	w	-															
Ranunculus repens (Kriechender Hahnenfuß)	7	h	-															

<b>Projekt</b>	Biotopkartierung Hamburg		<b>Interne Nr.</b>	36347	
			<b>DK5   DK5-GK</b>	<b>6824</b>	6826
<b>Handlungsbedarf</b>	Nein		<b>DK5 - Name</b>	Neuland-Ost	
<b>Bearbeitung</b>	BRA	<b>Kopie</b>	<b>Biotop-Nr.   alt</b>	<b>54</b>	56
<b>Räumliche Abbildung</b>	Fläche		<b>Kartierung</b>	06.10.2006	
<b>Anzahl Abschnitte</b>	6		<b>Fläche / Länge [m<sup>2</sup>/m]</b>	46131,0607	
			<b>Breite (lineare Abb.) [m]</b>		

## Pflanzenartenliste

Gruppe / Pflanzenart	MS	M	W	Vs	St	PA	Ph	Sz	VS	V	G	cf	Rote Liste							
													§	HH	ND	SH	D			
Rorippa amphibia (Wasser-Sumpfkresse)	7	z		-																
Rorippa anceps (Niederliegende Sumpfkresse)	7	w		-														D		
Rorippa palustris (Gewöhnliche Sumpfkresse)	7	z		-																
Rumex conglomeratus (Knäuel-Ampfer)	7	w		-																
Rumex crispus (Krauser Ampfer)	7	w		-																
Rumex maritimus (Strand-Ampfer)	7	w		-														V		
Rumex obtusifolius (Stumpfbblätteriger Ampfer)	7	w		-																
Rumex palustris (Sumpf-Ampfer)	7	w		-												3		G	V	
Salix alba (Silber-Weide)	7	w		-																
Salix viminalis (Korb-Weide)	7	w		-																
Senecio aquaticus (Wasser-Greiskraut)	7	w		-												2	3	2	V	
Senecio paludosus (Sumpf-Greiskraut)	7	w		-												2	2	2	3	
Senecio sarracenicus (Fluss-Greiskraut)	7	w		-												3		2	3	
Stachys palustris (Sumpf-Ziest)	7	w		-																
Urtica dioica (Große Brennnessel)	7	z		-																
Valeriana excelsa sambucifolia (Holunderblättriger Baldrian)	7	w		-													D		D	D
Veronica anagallis-aquatica (Wasser-Ehrenpreis)	7	w		-														2		
Veronica catenata (Bleicher Ehrenpreis)	7	w		-														3		
<b>Anzahl Rote Liste Arten</b>													<b>10</b>	<b>4</b>	<b>10</b>	<b>7</b>				
<b>Anzahl Arten</b>													<b>41</b>							

MS: Mengensystem; M: Mengenangabe, W: Bewertung der Art (FFH-Monitoring), Vs: Vegetationsschicht, St: Status, PA: Autor Phänologie; Ph: Phänologie, Sz: Soziabilität, VS: Vitalitätssystem; V: Vitalität, G: Geschlecht, cf: unsichere Bestimmung, §: Schutz nach BNatSchG, HH: Rote Liste Hamburg, Nds: Rote Liste Niedersachsen, SH: Rote Liste Schleswig-Holstein, D: Rote Liste Deutschland